

Handläggare
Caroline Finney
Telefon: 0850814918**Till**
Enskede-Årsta-Vantörs stadsdelsnämnd
2022-06-16

Medborgarförslag om öppen padelbana i Stamparken

Svar på medborgarförslag

Förvaltningens förslag till beslut

Enskede-Årsta-Vantörs stadsdelsnämnd godkänner förvaltningens tjänsteutlåtande som svar på medborgarförslaget.

Sammanfattning

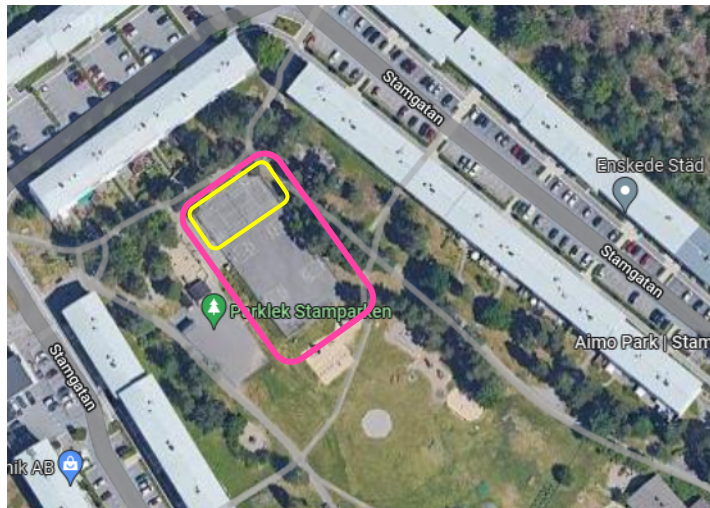
Ett medborgarförslag har inkommit till förvaltningen där förslagsställaren föreslår upprustning av Stamparkens basket- och fotbollsplan genom en omvandling av tennisbanan till padelbana.

Förvaltningen ställer sig generellt positiv till förslaget och bedömer att aktivitetsinnehållet på gården ska utredas närmre av förvaltningen.

Förvaltningen föreslår att Enskede-Årsta-Vantörs stadsdelsnämnd godkänner förvaltningens tjänsteutlåtande som svar på medborgarförslaget.

Bakgrund

Medborgarförslag om öppen padelbana inkom till förvaltningens funktionsbrevlåda den 13 mars 2022.



Stamparkens basket-och fotbollsplan i rosa ellips, tennisbana i gult.

Ärendet

Förslagsställaren föreslår i medborgarförslaget upprustning av Stamparkens basket- och fotbollsplan som i dagsläget även innehåller en tennisplan. Enligt förslagsställaren används inte tennisbanan tillräckligt och anser att en padelbana skulle öka motionsintresset för äldre barn/ungdom samt vuxna i området.



Bild av basket- och fotbollsplan tagen från öst



Bild av basket- och fotbollsplan tagen från väst

Alternativt föreslår förslagsställaren en fotbollsrink med konstgräs och önskar generellt att planen som den ser ut i dagsläget rustas upp.

Ärendets beredning

Ärendet har beretts inom avdelning Stadsmiljö och lokaler.

Förvaltningens synpunkter och förslag

Förvaltningen är positiv till att aktivitetsytor som upplevs nedgångna eller oanvända lyfts av medborgare.

Jämställdhet

Förvaltningen bedömer att aktivitetsinnehållet på gården ska utredas närmre för att säkra motionsintresset för både flickor och pojkar i området samt olika åldersgrupper.

Barnrättsperspektiv

Förvaltningen är positiv till att utforska aktivitetsinnehållet i Stamparken för att väcka barns intresse för idrott och annan fysisk aktivitet.

Två ytor i Stamparken spolås på vintern och används då aktivt av olika åldersgrupper. Förvaltningen bedömer att en framtida upprustning ska kunna möjliggöra förändrad användning under vintertid.

Förvaltningen bedömer att lämpligheten av ändrat aktivitetsinnehåll ska utredas utifrån frågor som buller, flexibel användning samt det generella utbudet i Stamparken.

Förslag

Förvaltningen föreslår att Enskede-Årsta-Vantörs stadsdelsnämnd godkänner förvaltningens tjänsteutlåtande som svar på medborgarförslaget.

Anders Carstorp
Stadsdelsdirektör

Kersti Tagesson
Avdelningschef

Bilaga

Medborgarförslag om öppen padelbana i Stamparken

Attesterat av

Detta dokument har godkänts digitalt av följande personer:

Namn	Datum
Anders Carstorp, Stadsdelsdirektör	2022-06-13
Kersti Tagesson, Avdelningschef	2022-06-03