

**Handläggare**  
Sebastian Rigi  
Telefon: 0850822043

**Till**  
Hägersten-Älvsjö stadsdelsnämnd  
2021-06-17

## **Ändring av lokala ordningsföreskrifter - hundrastområden**

Hemställan till kommunfullmäktige

### **Förslag till beslut**

Hägersten-Älvsjö stadsdelsnämnd hemställer hos kommunfullmäktige om uppdatering av kartbilagan till allmänna lokala ordningsföreskrifterna gällande hundrastplatser i stadsdelsområde Hägersten-Älvsjö, i enlighet med bifogat underlag.

### **Bakgrund**

Enligt stadens lokala ordningsföreskrifter är det inte tillåtet att ha hundar utan koppel på platser som inte omnämns på i kartbilagor till de lokala ordningsföreskrifterna. Efter sammanslagningen av stadsdelsnämnderna Hägersten-Liljeholmen och Älvsjö har förvaltningen gjort en översyn av kartbilagorna och konstaterar att några hundrastgårdar saknas. Därför har en ny och gemensam kartbilaga tagits fram där alla aktuella hundrastområden och hundrastgårdar framgår.

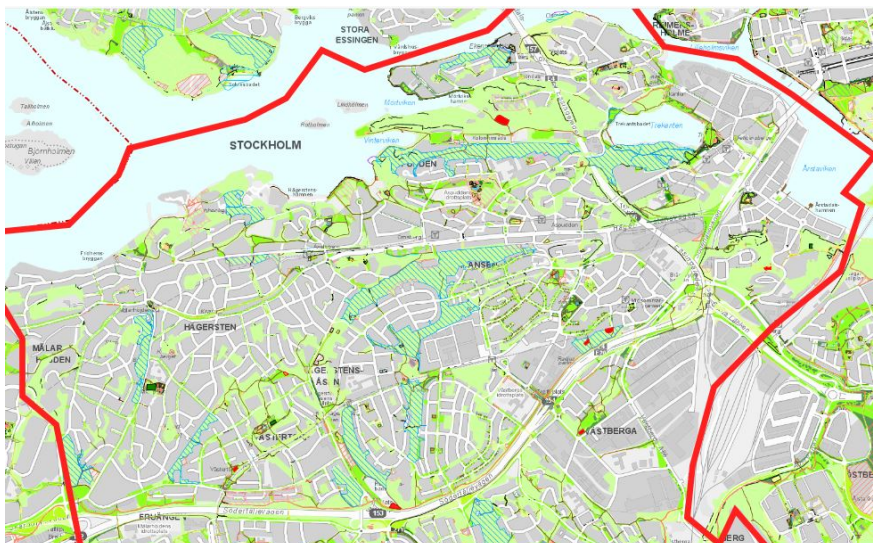
### **Ärendets beredning**

Ärenden har beretts inom avdelningen för samhällsplanering och intern service. De fackliga representanterna informeras i samverkansgrupp den 1 juni 2021.

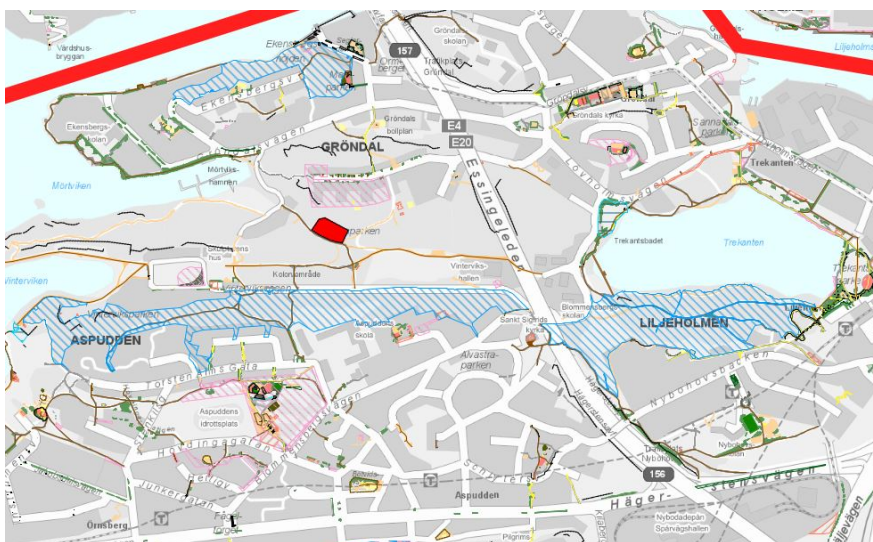
### **Ärendet**

#### **Hundrastområden**

Följande områden med blårandig markering är förvaltningens hundrastområden.



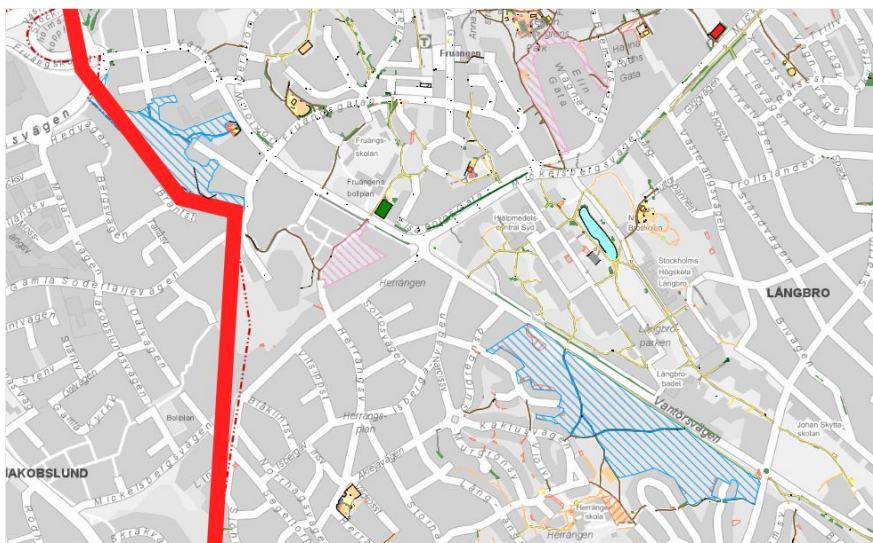
Figur 1 Kartbild över norra delen av Hägersten-Älvsjö



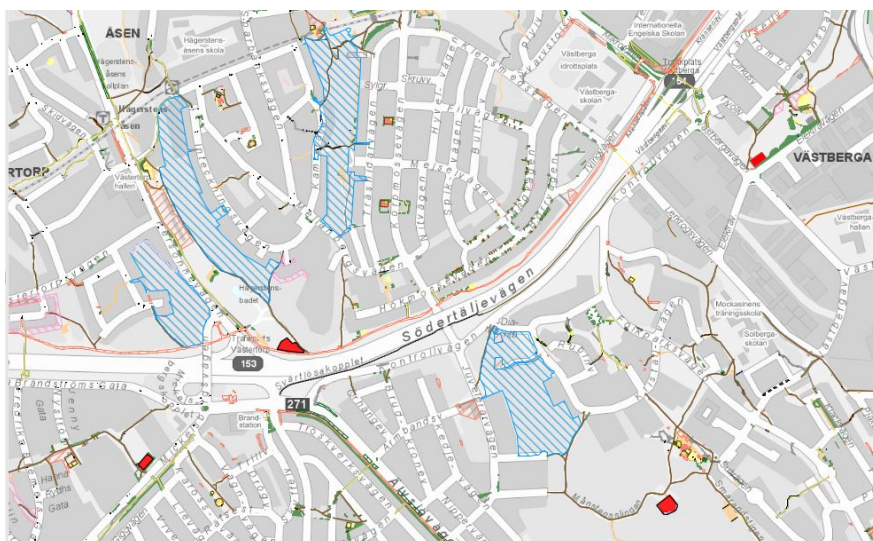
Figur 2 Kartbild över framförallt Gröndal, Liljeholmen och Aspudden

**Hägersten-Älvsjö stadsdelsförvaltning**  
Avdelningen för samhällsplanering och intern  
service

Telefonvägen 30, plan 9  
Box 490  
129 04 Hägersten  
Växel 08-508 22 000  
Fax 08-508 220 99  
hagersten-alsvjo@stockholm.se  
stockholm.se



Figur 3 Kartbild över i huvudsak södra Fruängen, Herrängen och delar av Långbro.



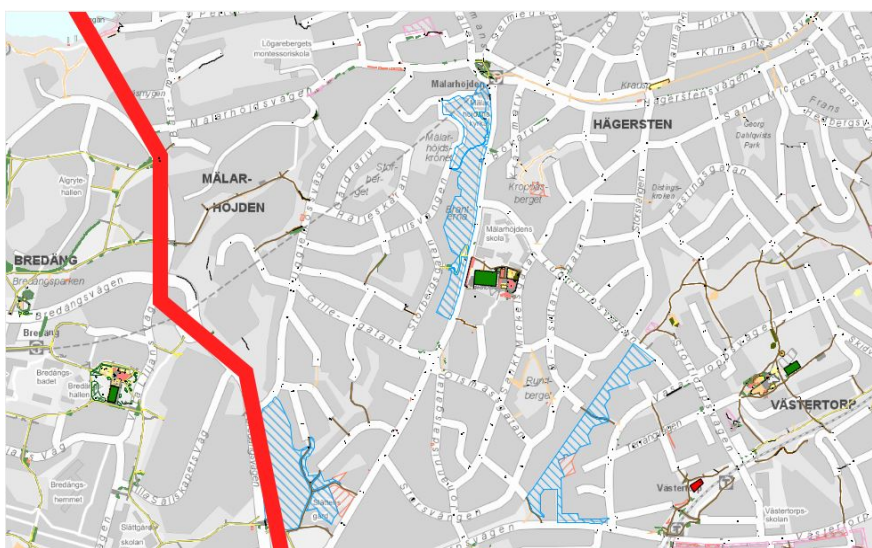
Figur 4 Kartbild över i huvudsak Västertorp, Hägerstensåsen, norra Solberga och norra Fruängen.

**Hägersten-Älvsjö stadsdelsförvaltning**  
Avdelningen för samhällsplanering och intern  
service

Telefonvägen 30, plan 9  
Box 490  
129 04 Hägersten  
Växel 08-508 22 000  
Fax 08-508 220 99  
hagersten-alsvjo@stockholm.se  
stockholm.se



Figur 5 Kartbild över i huvudsak Midsommarkransen och Västberga



Figur 6 Kartbild över i huvudsak Mälärhöjden och Västertorp

**Hägersten-Älvsjö stadsdelsförvaltning**  
Avdelningen för samhällsplanering och intern  
service

Telefonvägen 30, plan 9  
Box 490  
129 04 Hägersten  
Växel 08-508 22 000  
Fax 08-508 220 99  
hagersten-alsvjo@stockholm.se  
stockholm.se



Figur 7 Kartbild över Herrängen



Figur 8 – Kartbild över sydöstra Långsjön

## Hundrastgårdar

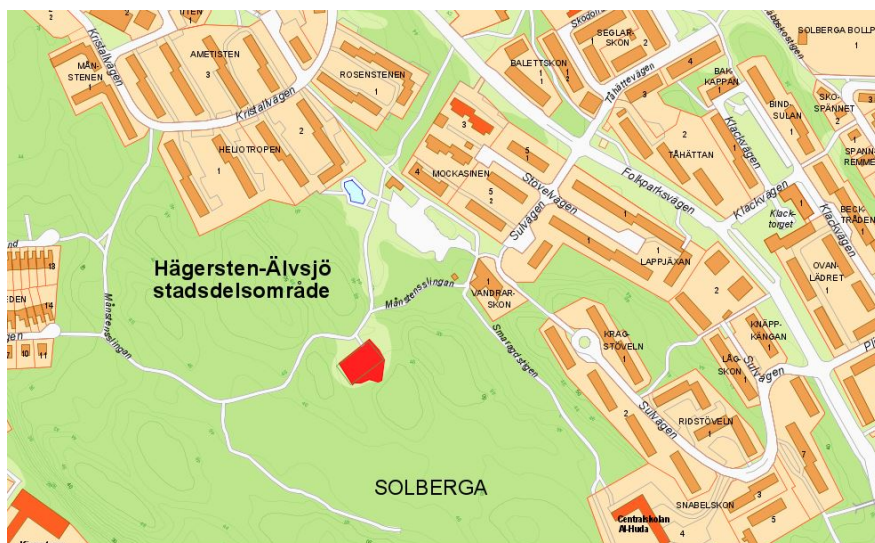
Följande områden med helröd markering är förvaltningens hundrastgårdar.

**Hägersten-Älvsjö stadsdelsförvaltning**  
Avdelningen för samhällsplanering och intern service

Telefonvägen 30, plan 9  
Box 490  
129 04 Hägersten  
Växel 08-508 22 000  
Fax 08-508 220 99  
hagersten-alsvjo@stockholm.se  
stockholm.se



Figur 9 Kartbild över hundrastgård i Midsommarkransen



Figur 10 Kartbild över hundrastgård i Solberga

**Hågersten-Älvsjö stadsdelsförvaltning**  
Avdelningen för samhällsplanering och intern  
service

Telefonvägen 30, plan 9  
Box 490  
129 04 Hågersten  
Växel 08-508 22 000  
Fax 08-508 220 99  
hagersten-alsvjo@stockholm.se  
stockholm.se



Figur 11 Kartbild över hundrastgård i Västberga



Figur 12 Kartbild över hundrastgård i Västertorp

Hägersten-Älvsjö stadsdelsförvaltning  
Avdelningen för samhällsplanering och intern  
service

Telefonvägen 30, plan 9  
Box 490  
129 04 Hägersten  
Växel 08-508 22 000  
Fax 08-508 220 99  
hagersten-alsvjo@stockholm.se  
stockholm.se



Figur 13 Kartbild över hundrastgårdar i Årstadal



Figur 14 Kartbild över hundrastgårdar i Fruängen/Västerort

**Hägersten-Älvsjö stadsdelsförvaltning**  
Avdelningen för samhällsplanering och intern  
service

Telefonvägen 30, plan 9  
Box 490  
129 04 Hägersten  
Växel 08-508 22 000  
Fax 08-508 220 99  
hagersten-alsvjo@stockholm.se  
stockholm.se





Figur 15 Kartbild över hundrastgård i Gröndal

### Synpunkter och förslag

Förvaltningen föreslår att stadsdelsnämnden hemställer hos kommunfullmäktige om uppdatering av kartbilagan till allmänna lokala ordningsföreskrifterna gällande hundrastplatser i stadsdelsområde Hägersten-Älvsjö, i enlighet med förvaltningens underlag.

Gunilla Davidsson  
stadsdelsdirektör

Linda Palo  
avdelningschef

**Hägersten-Älvsjö stadsdelsförvaltning**  
Avdelningen för samhällsplanering och intern  
service

Telefonvägen 30, plan 9  
Box 490  
129 04 Hägersten  
Växel 08-508 22 000  
Fax 08-508 220 99  
hagersten-alsvjo@stockholm.se  
stockholm.se

## **Attesterat av**

Detta dokument har godkänts digitalt av följande personer:

<b>Namn</b>	<b>Datum</b>
Gunilla Davidsson, stadsdelsdirektör	2021-06-01
Linda Palo, avdelningschef	2021-06-01