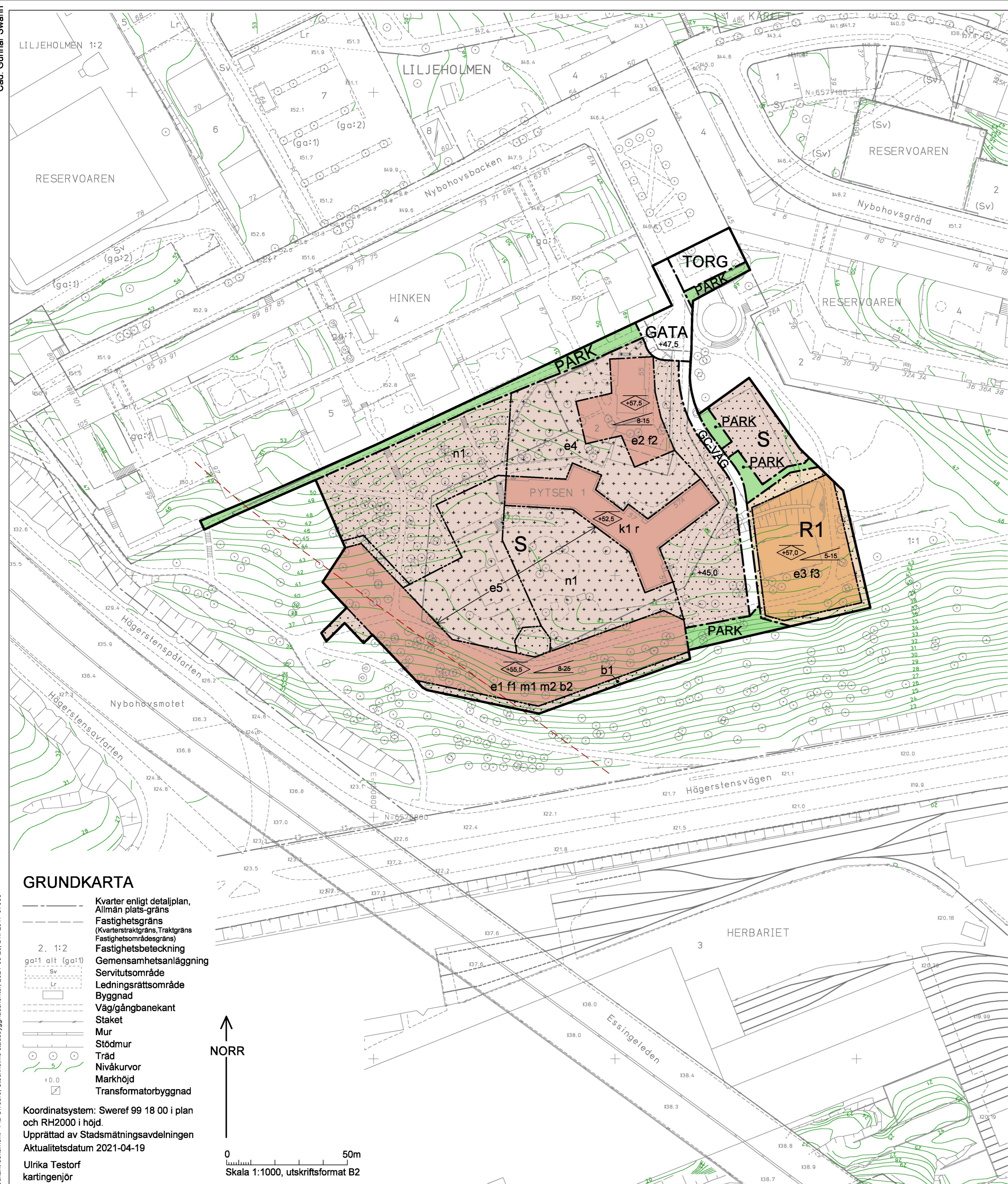


Cad: Gunnar Swahn
Godkänt dokument - Pia Ölvebro, Stockholms stadsbyggnadskontor, 2021-05-20, Dnr: 2017-07068



PLANBESTÄMMELSER

Följande gäller inom områden med nedanstående beteckningar. Bestämmelse utan beteckning gäller inom hela planområdet. Endast angiven användning och utformning är tillåten. I plankartan redovisas färgen för det huvudsakliga ändamålet inom respektive område.

Gränsbeteckningar

- Gräns för planområdet
- Användningsgräns
- Egenskapsgräns

Användning av mark

- Allmänna platser
- GATA: Fordons-, gång- och cykeltrafik
 - GC-VÄG: Gång- och cykeltrafik
 - TORG: Torg
 - PARK: Park

- Kvartersmark
- R1: Besöksanläggning för idrott.
 - S: Skola

Allmänna platser anordnande

- +0,0: Föreskriven höjd över nollplanet.

Kvartersmarkens anordnande

- Utnyttjandegrad
- e1: Största tillåtna byggnadsarea är 2840 kvm.
 - e2: Största tillåtna byggnadsarea är 770 kvm.
 - e3: Största tillåtna byggnadsarea är 1800 kvm.
 - e4: Största tillåtna byggnadsarea är 120 kvm.
 - e5: Största tillåtna byggnadsarea är 150 kvm.

- Begränsning av markens utnyttjande
- Byggnad får inte uppföras.
 - Marken får bebyggas med komplementbyggnad för verksamhetens behov såsom förråd och lekbod. Nockhöjden får högst vara 3,5 meter. Byggnadsarea för enskild byggnad får maximalt uppgå till 30 kvm. Största byggnadsarea för skärmtak är 10 kvm.

- Höjd på byggnader och takvinkel
- Högsta nockhöjd i meter över nollplanet.
 - Minsta respektive största taklutning i grader.

- Utformning
- f1: Byggnad ska utföras med fasad i ljus, varm kulör. Hisstopp och trapphus ska rymmas inom takfallet. Entréer ska accentueras och vara detaljerade med avvikande material i förhållande till fasaden. Taket ska utföras i mörk plåt. Sol-paneler utmed takfallet får finnas. Taknocken ska vara förskjutet från byggnadens mittaxel.
Utöver stycket ovan gäller mot parkmark:
 - Fasaden ska ha minst tre skiftningar i struktur eller nyans.
 - Sockeln ska ha en större detaljering med sten och kakel/klinker.
 - Byggnaden ska utföras med en enhetlig takfotshöjd.
 - Byggnaden ska ha ett horisontellt uttryck och glaspartier/fönster ska förstärka byggnadens horisontalitet.
 - Byggnaden ska ha minst två större fönsterpartier.
 - Byggnaden ska utföras med souterängväning.
 - f2: Byggnad ska utföras med putsad fasad i ljus, varm kulör på övre våningen. Fasaden på nedre våningen ska utföras med mönster eller relief. Tak ska utföras i grå plåt.
 - f3: Byggnaden ska utföras med ljus fasad till största del i perforerad plåt med motiv. Entrédel och souterängväning får utföras med slät ljus fasad.

Stödmurar med en höjd över en meter ska utföras eller kläs i natursten.

- Utförande
- b1: Marken ska vara genomsläpplig.
 - b2: Byggnader ska utföras sammanbyggda inom hela egenskapsområdet för att utgöra bullerskydd.

Lägsta schaktningsnivå är +30,0 meter över nollplanet.

- Markens anordnande och vegetation
- +0,0: Föreskriven höjd över nollplanet.
 - n1: Träd med stamdiameter över 25 cm får endast fällas om det kan orsaka spridning av epidemisk trädskjudom eller om det utgör en fara för person eller egendom. Träd ska ersättas med nytt av samma art.

Högst 85 % av kvartersmarken får härgöras.

- Rivningsförbud
- r: Byggnaden får inte rivras.
- Varsamhet
- k1: Fönsterform, fasadkulör, material, indelning och proportioner ska bibehållas.
- Skydd mot störning
- m1: Byggnad ska utföras så att stömljud inte överstiger 30 dBA (slow).
 - m2: Vibrationer i byggnad ska underskrida komfortriktvärde 0,4 mm/s.

För nya byggnader som placeras inom 75 meter från Essingeledens vägkant gäller följande:
- Byggnader ska uppföras sammanbyggda så att de utgör en sammanhängande avgränsning mellan skolgård och Essingeleden.
- Marken mellan ny byggnad och Essingeleden ska ej planeras för mer än tillfällig vistelse.
- Huvuddelen av entréer ska placeras bort från Essingeleden.
- För samtliga utrymmen i nya byggnader där personer vistas mer än tillfälligt ska det finnas utrymningsvägar som mynnar i det fria på ett avstånd om minst 75 meter från Essingeleden eller finnas utrymningsvägar som mynnar i det fria i motsatt riktning från Essingeleden.
- Byggnadens fasadbeklädnad mot Essingeleden ska utföras i obrännbart material.
- Friskluftsintag ska placeras högt upp på byggnaderna på den sida som inte vetter mot Essingeleden.
- Ventilationssystem ska kunna stängas av manuellt från huvudentré, eventuell brandförsvarsutblås eller annan centralt belägen plats.

Administrativa bestämmelser

Ändrad lovplikt
Marklov krävs för fällning av träd med stamdiameter över 25 centimeter inom yta markerad med n1.
Marklov krävs för marktåtgärd som försämrar markens genomsläpplighet inom yta markerad med b1.

Genomförandetid
Genomförandetiden slutar 10 år efter det att planen har fått laga kraft.

ILLUSTRATIONER

75 meter från Essingeledens vägkant.

UPPLYSNINGAR

Planen består av:
- plankarta med bestämmelser
Till planen hör:
- planbeskrivning
Planen är upprättad enligt plan- och bygglagen (PBL 2010:900)

SAMRÅDSHANDLING

Förslag
Detaljplan för fastigheten Pytsen 1 m.fl.
Nybohovsskolan
i stadsdelen Liljeholmen i Stockholm

Stockholms stadsbyggnadskontor
Planavdelningen
2021-05-18
Pia Ölvebro
planchef
Carl-Henrik Barnekow
stadsplanerare

Godkänd av SBN
Antagen av
Laga kraft

S-Dp 2017-07068-54

GRUNDKARTA

- Kvarter enligt detaljplan, Allmän plats-gräns
- Fastighetsgräns (Kvarterstraktgräns, Traktgräns, Fastighetsområdesgräns)
- Fastighetsbeteckning
- Gemensamhetsanläggning
- Servitutsområde
- Ledningsrättsområde
- Byggnad
- Väggångbanekant
- Staket
- Mur
- Stödmur
- Träd
- Nivåkurvor
- Markhöjd
- Transformatorbyggnad

Koordinatsystem: Sweref 99 18 00 i plan och RH2000 i höjd.
Upprättad av Stadsmättningsavdelningen
Aktualitetsdatum 2021-04-19
Ulrika Testorf
kartingenjör

