

# SKISS TREHÖRNINGEN - VÅRD OCH OMSORGSBOENDE

## ENTRÉPLAN (PLAN 2)

Skiss förutsätter att följande verksamhetsytor placeras och löses på byggnadens entréplan (Plan 2):

- Rullstolsförråd (ca 20-30m<sup>2</sup>)
- Varumottagning och varuförråd (ca 50m<sup>2</sup>)
- Miljörum (ca 40m<sup>2</sup>)
- Entréhall med vistelseytor och RWC (ca 50m<sup>2</sup>)
- Ev. posthantering (ca 100postboxar)

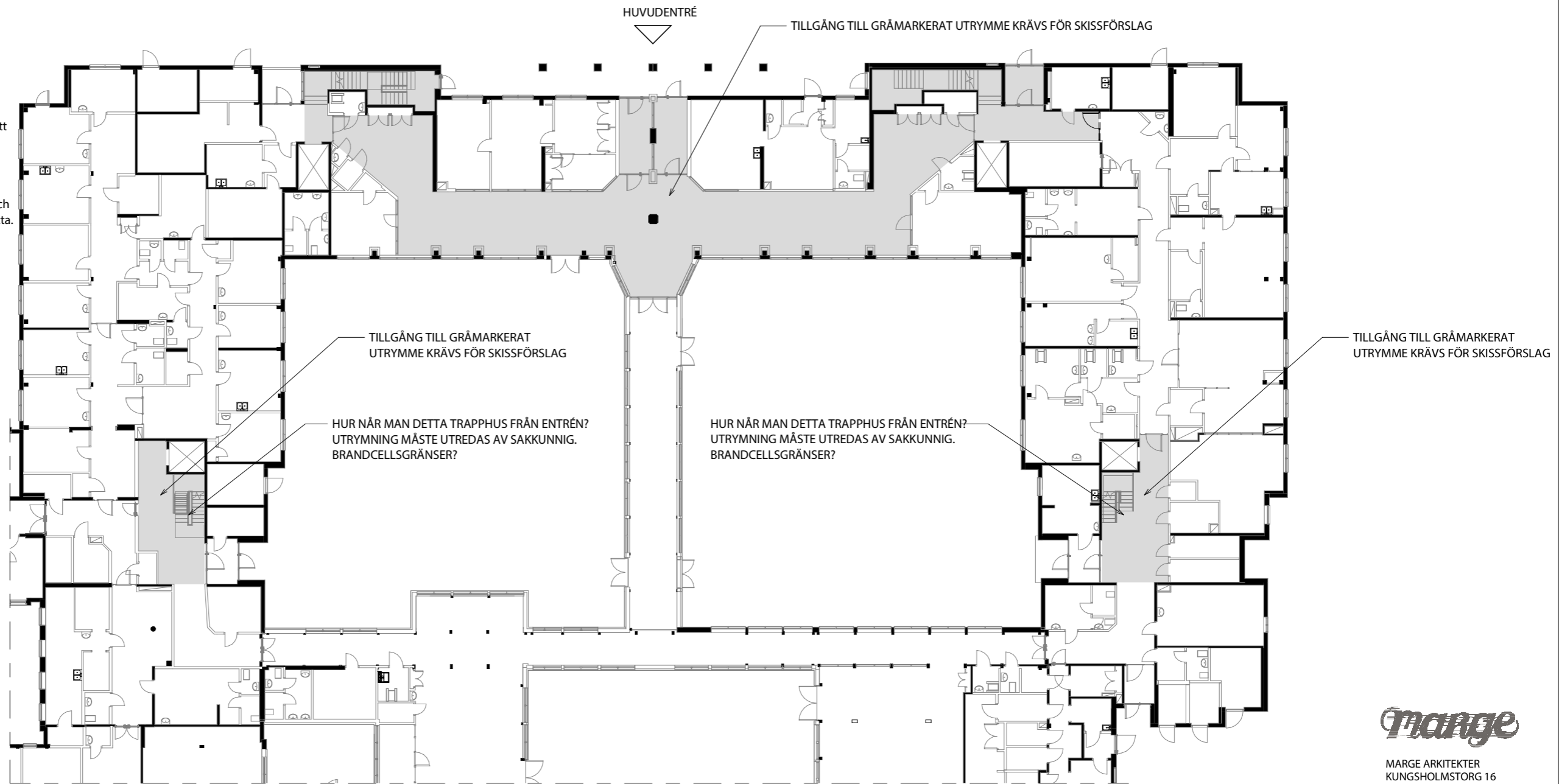
Totalt ca 160-170m<sup>2</sup> + kommunikationsytor och ev. postboxar

Utöver detta krävs:

- Teknikutrymmen (ev. på vindsplan eller källare)
- Nya schakt som kopplar till övre plan

Kommentarer i plan noterar behov av öppningar i bärande vägg samt andra frågor som kan komma att förhindra skissen.

Skiss bygger på att ventilation och annat som dras horisontellt under ovan bjälklag inte inkräktar på behovs-/kravmått. Befintliga schakt har beaktats och används i största möjliga mån för att underlätta detta. Behöver utredas av sakkunnig



**MARGE**

MARGE ARKITEKTER  
KUNGSOLMSTORG 16  
SE-112 21 STOCKHOLM  
PHONE +46 8 545 919 40  
INFO@MARGE.SE  
WWW.MARGE.SE

TREHÖRNINGEN  
FÖRSTUDIE

SKISS VOB - ENTRÉPLAN  
25-03-13  
SKALA A3: 1:300

# SKISS TREHÖRNINGEN - VÅRD OCH OMSORGSBOENDE

## PLAN 3

Skiss förutsätter att följande verksamhetsytor placeras och löses på byggnadens entréplan (Plan 2):

- Rullstolsförråd (ca 20-30m<sup>2</sup>)
  - Varumottagning och varuförråd (ca 50m<sup>2</sup>)
  - Miljörum (ca 40m<sup>2</sup>)
  - Entréhall med vistelseytor och RWC (ca 50m<sup>2</sup>)
  - Ev. posthantering (ca 100postboxar)
- Totalt ca 160-170m<sup>2</sup> + kommunikationsytor och ev. postboxar

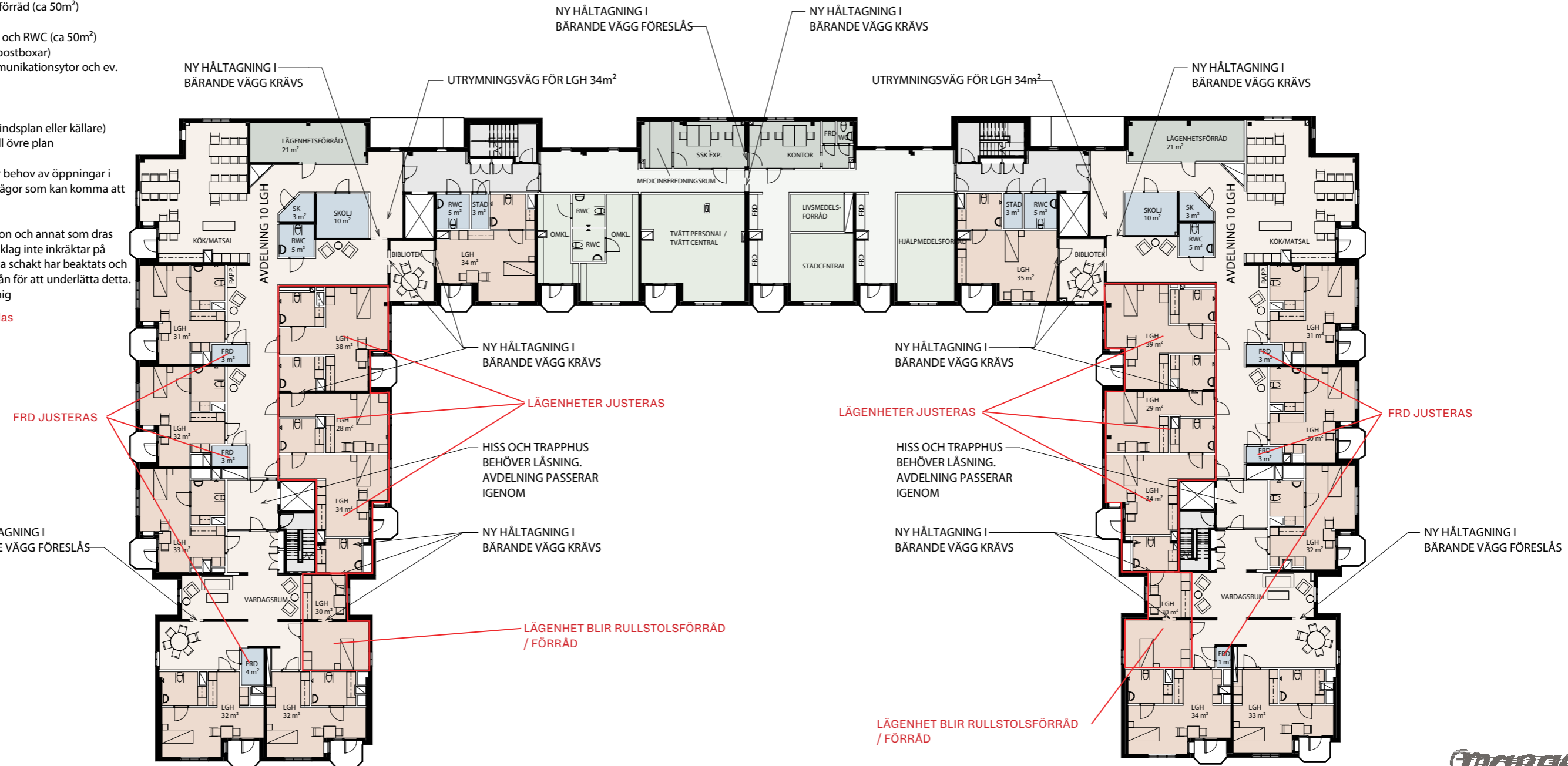
Utöver detta krävs:

- Teknikutrymmen (ev. på vindsplan eller källare)
- Nya schakt som kopplar till övre plan

Kommentarer i plan noterar behov av öppningar i bärande vägg samt andra frågor som kan komma att förhindra skissen.

Skiss bygger på att ventilation och annat som dras horisontellt under ovan bjälklag inte inkräktar på behovs-/kravmått. Befintliga schakt har beaktats och används i största möjliga mån för att underlätta detta. Behöver utredas av sakkunnig

**Kommentarer i rött åtgärdas**



AVDELNING 1 - 10 LGH

AVDELNING 2 - 10 LGH

- AVDELNING - FUNKTION
- AVDELNING - LÄGENHETER
- AVDELNING - VISTELSE
- TRAPPHUS KOMMUNIKATION
- ÖVRIG VERKSAMHETSUTA
- ÖVRIG VERKSAMHETSUTA - KOMMUNIKATION
- ÖVRIG VERKSAMHETSUTA - ÅTERKOMMANDE PER VÅNINGSPÅN



MARGE ARKITEKTER  
KUNGSOLMSTORG 16  
SE-112 21 STOCKHOLM  
PHONE +46 8 545 919 40  
INFO@MARGE.SE  
WWW.MARGE.SE

TREHÖRNINGEN  
FÖRSTUDIE

SKISS VOB - PLAN 3  
25-03-13  
SKALA A3: 1:300

# SKISS TREHÖRNINGEN - VÅRD OCH OMSORGSBOENDE

## PLAN 4

Skiss förutsätter att följande verksamhetsytor placeras och löses på byggnadens entréplan (Plan 2):

- Rullstolsförråd (ca 20-30m<sup>2</sup>)
- Varumottagning och varuförråd (ca 50m<sup>2</sup>)
- Miljörum (ca 40m<sup>2</sup>)
- Entréhall med vistelseytor och RWC (ca 50m<sup>2</sup>)
- Ev. posthantering (ca 100postboxar)

Totalt ca 160-170m<sup>2</sup> + kommunikationsytor och ev. postboxar

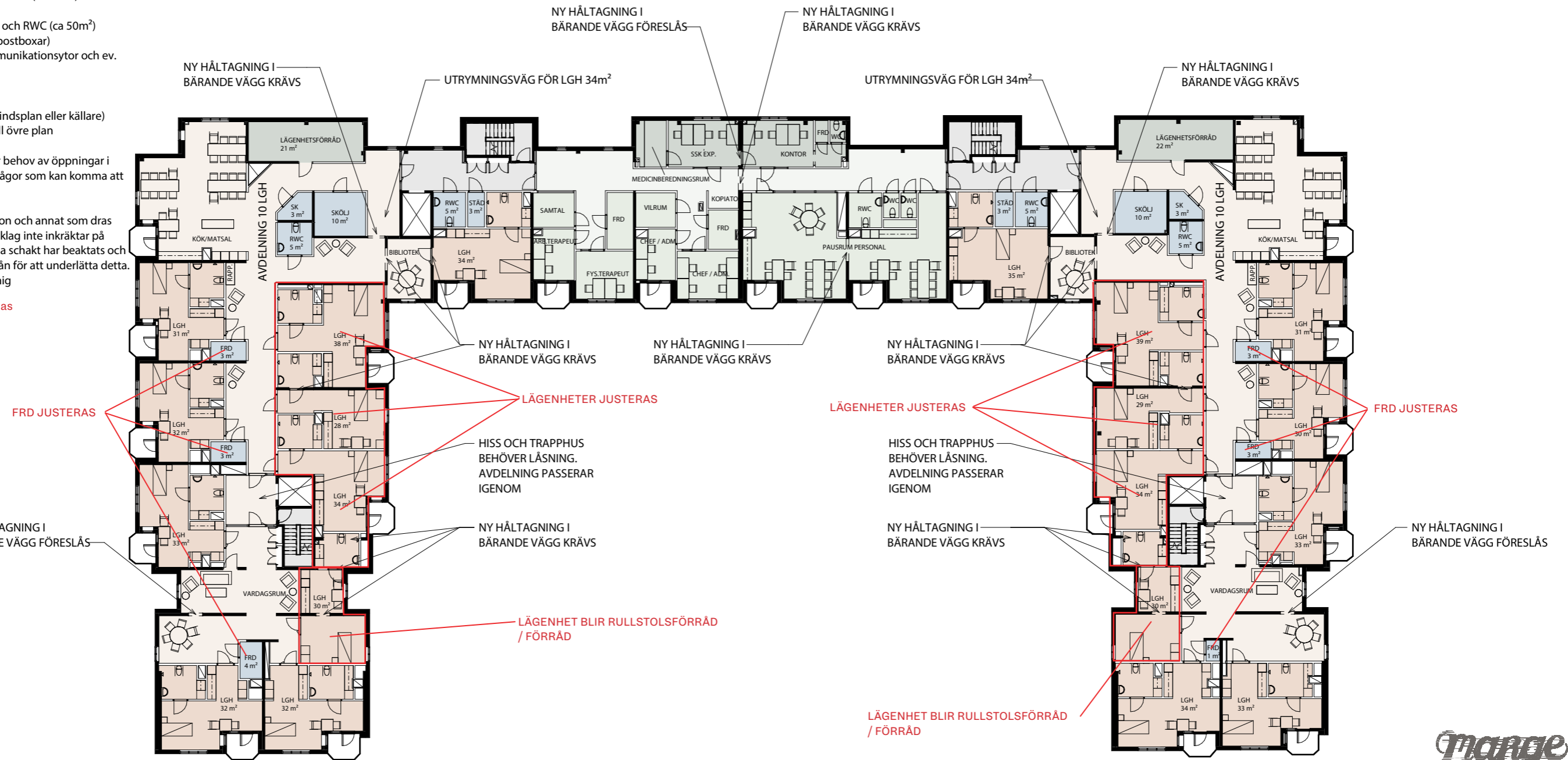
Utöver detta krävs:

- Teknikutrymmen (ev. på vindsplan eller källare)
- Nya schakt som kopplar till övre plan

Kommentarer i plan noterar behov av öppningar i bärande vägg samt andra frågor som kan komma att förhindra skissen.

Skiss bygger på att ventilation och annat som dras horisontellt under ovan bjälklag inte inkräktar på behovs-/kravmått. Befintliga schakt har beaktats och används i största möjliga mån för att underlätta detta. Behöver utredas av sakkunnig

Kommentarer i rött åtgärdas



AVDELNING 3 - 10 LGH

AVDELNING 4 - 10 LGH

- AVDELNING - FUNKTION
- AVDELNING - LÄGENHETER
- AVDELNING - VISTELSE
- TRAPPHUS KOMMUNIKATION
- ÖVRIG VERKSAMHETSUTA
- ÖVRIG VERKSAMHETSUTA - KOMMUNIKATION
- ÖVRIG VERKSAMHETSUTA - ÅTERKOMMANDE PER VÅNINGSPÅN



MARGE ARKITEKTER  
KUNGSBOLMSTORG 16  
SE-112 21 STOCKHOLM  
PHONE +46 8 545 919 40  
INFO@MARGE.SE  
WWW.MARGE.SE

TREHÖRNINGEN  
FÖRSTUDIE

SKISS VOB - PLAN 4  
25-03-13  
SKALA A3: 1:300

# SKISS TREHÖRNINGEN - VÅRD OCH OMSORGSBOENDE

## PLAN 5

Skiss förutsätter att följande verksamhetsytor placeras och löses på byggnadens entréplan (Plan 2):

- Rullstolsförråd (ca 20-30m<sup>2</sup>)
- Varumottagning och varuförråd (ca 50m<sup>2</sup>)
- Miljörum (ca 40m<sup>2</sup>)
- Entréhall med vistelseytor och RWC (ca 50m<sup>2</sup>)
- Ev. posthantering (ca 100postboxar)

Totalt ca 160-170m<sup>2</sup> + kommunikationsytor och ev. postboxar

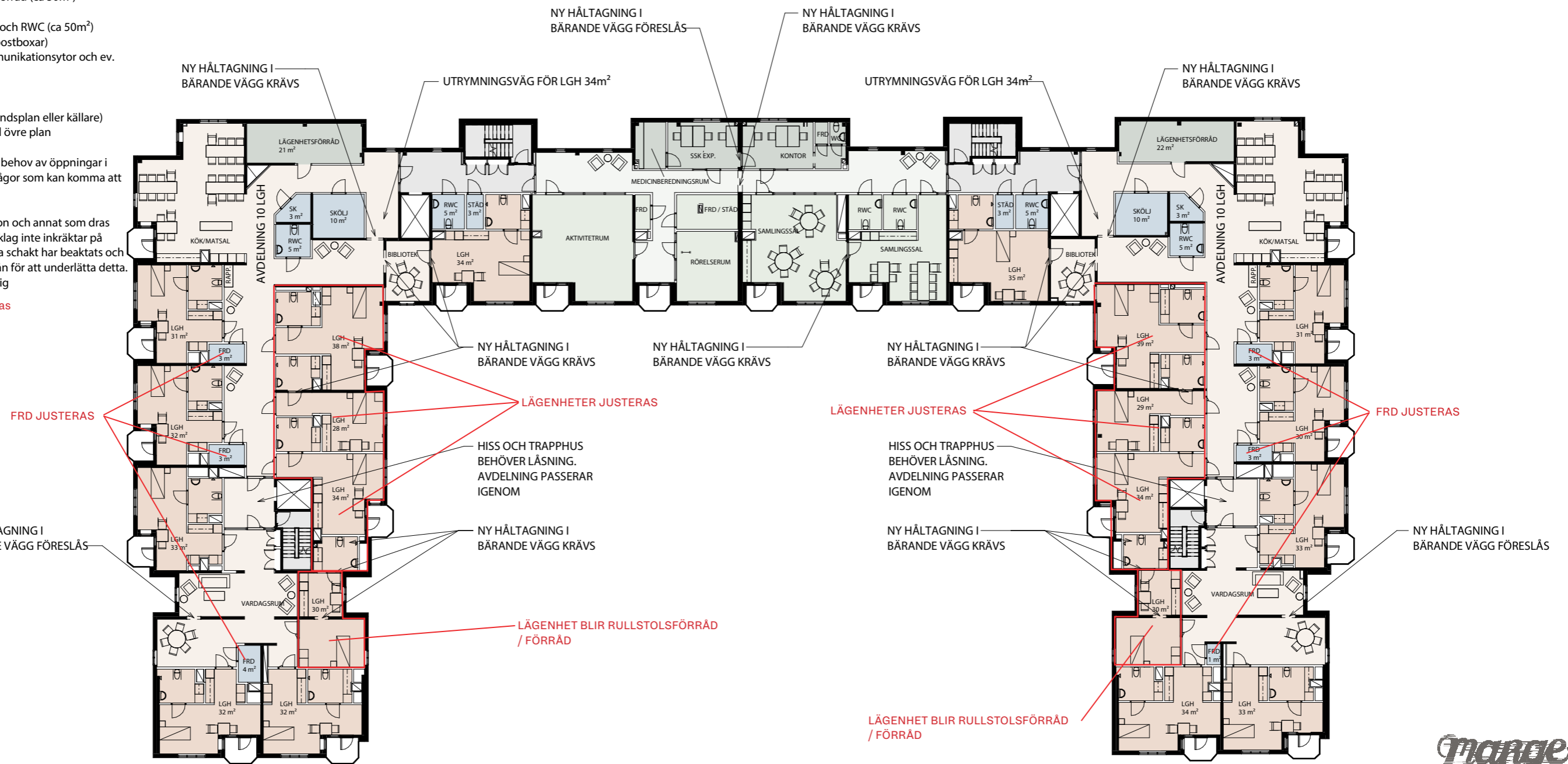
Utöver detta krävs:

- Teknikutrymmen (ev. på vindsplan eller källare)
- Nya schakt som kopplar till övre plan

Kommentarer i plan noterar behov av öppningar i bärande vägg samt andra frågor som kan komma att förhindra skissen.

Skiss bygger på att ventilation och annat som dras horisontellt under ovan bjälklag inte inkräktar på behovs-/kravmått. Befintliga schakt har beaktats och används i största möjliga mån för att underlätta detta. Behöver utredas av sakkunnig

Kommentarer i rött åtgärdas



AVDELNING 5 - 10 LGH

AVDELNING 6 - 10 LGH

- AVDELNING - FUNKTION
- AVDELNING - LÄGENHETER
- AVDELNING - VISTELSE
- TRAPPHUS KOMMUNIKATION
- ÖVRIG VERKSAMHETSUTA
- ÖVRIG VERKSAMHETSUTA - KOMMUNIKATION
- ÖVRIG VERKSAMHETSUTA - ÅTERKOMMANDE PER VÄNINGSPLAN



MARGE ARKITEKTER  
KUNGSOLMSTORG 16  
SE-112 21 STOCKHOLM  
PHONE +46 8 545 919 40  
INFO@MARGE.SE  
WWW.MARGE.SE

TREHÖRNINGEN  
FÖRSTUDIE

SKISS VOB - PLAN 5  
25-03-13  
SKALA A3: 1:300

# SKISS TREHÖRNINGEN - VÅRD OCH OMSORGSBOENDE

## PLAN 6

Skiss förutsätter att följande verksamhetsytor placeras och löses på byggnadens entréplan (Plan 2):

- Rullstolsförråd (ca 20-30m<sup>2</sup>)
- Varumottagning och varuförråd (ca 50m<sup>2</sup>)
- Miljörum (ca 40m<sup>2</sup>)
- Entréhall med vistelseytor och RWC (ca 50m<sup>2</sup>)
- Ev. posthantering (ca 100postboxar)

Totalt ca 160-170m<sup>2</sup> + kommunikationsytor och ev. postboxar

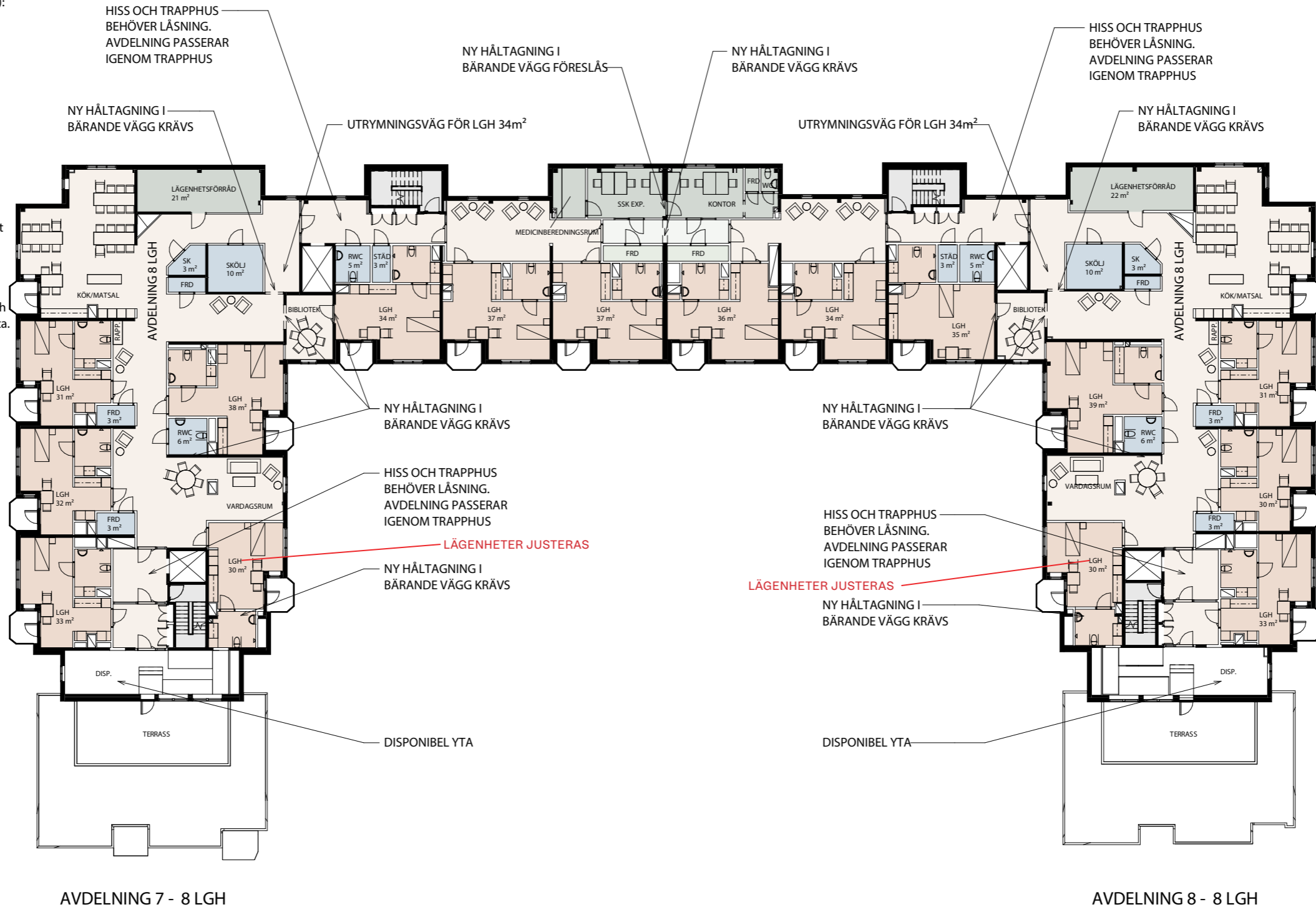
Utöver detta krävs:

- Teknikutrymmen (ev. på vindsplan eller källare)
- Nya schakt som kopplar till övre plan

Kommentarer i plan noterar behov av öppningar i bärande vägg samt andra frågor som kan komma att förhindra skissen.

Skiss bygger på att ventilation och annat som dras horisontellt under ovan bjälklag inte inkräktar på behovs-/kravmått. Befintliga schakt har beaktats och används i största möjliga mån för att underlätta detta. Behöver utredas av sakkunnig

Kommentarer i rött åtgärdas



- AVDELNING - FUNKTION
- AVDELNING - LÄGENHETER
- AVDELNING - VISTELSE
- TRAPPHUS KOMMUNIKATION
- ÖVRIG VERKSAMHETSRYM
- ÖVRIG VERKSAMHETSRYM - KOMMUNIKATION
- ÖVRIG VERKSAMHETSRYM - ÅTERKOMMANDE PER VÄNINGSPLAN



MARGE ARKITEKTER  
KUNGSOLMSTORIG 16  
SE-112 21 STOCKHOLM  
PHONE +46 8 545 919 40  
INFO@MARGE.SE  
WWW.MARGE.SE

TREHÖRNINGEN  
FÖRSTUDIE

SKISS VOB - PLAN 6  
25-03-13  
SKALA A3: 1:300



SKISS TREHÖRNINGEN - VÅRD OCH OMSORGSBOENDE  
PLAN 7 ALTERNATIV A

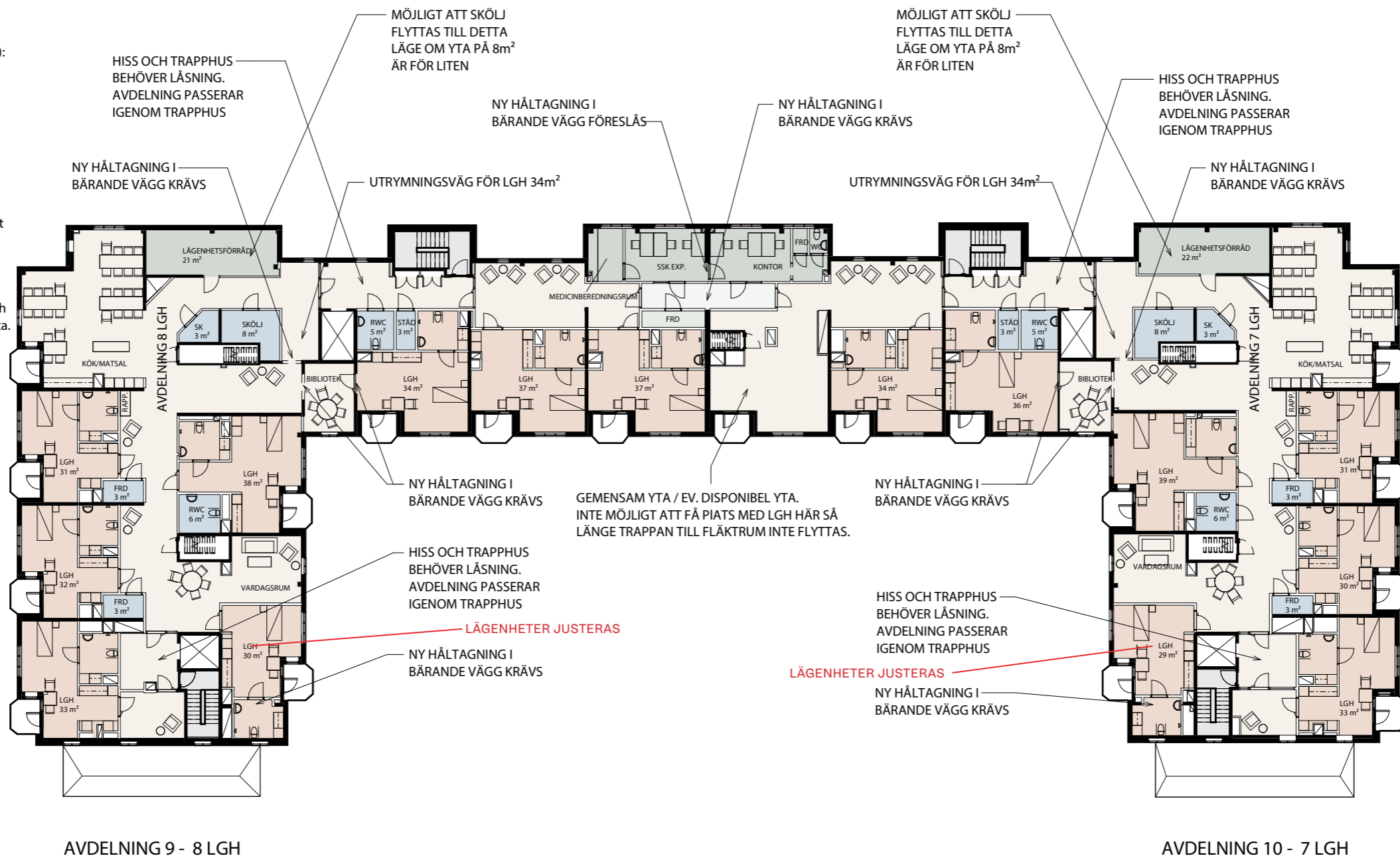
Skiss förutsätter att följande verksamhetsytor placeras och löses på byggnadens entréplan (Plan 2):

- Rullstolsförråd (ca 20-30m<sup>2</sup>)
- Posthantering (ca 100postboxar)
- Varumottagning och varuförråd (ca 50m<sup>2</sup>)
- Miljörum (ca 40m<sup>2</sup>)
- Nya schakt som kopplar till övre plan
- Entréhall med vistelseytor och RWC
- Teknikutrymmen (ev. på vindsplan eller källare)

Kommentarer i plan noterar behov av öppningar i bärande vägg samt andra frågor som kan komma att förhindra skissen.

Skiss bygger på att ventilation och annat som dras horisontellt under ovan bjälklag inte inkräktar på behovs-/kravmått. Befintliga schakt har beaktats och används i största möjliga mån för att underlätta detta. Behöver utredas av sakkunnig

Kommentarer i rött åtgärdas



AVDELNING 9 - 8 LGH

AVDELNING 10 - 7 LGH

- AVDELNING - FUNKTION
- AVDELNING - LÄGENHETER
- AVDELNING - VISTELSE
- TRAPPHUS KOMMUNIKATION
- ÖVRIG VERKSAMHETSUTA
- ÖVRIG VERKSAMHETSUTA - KOMMUNIKATION
- ÖVRIG VERKSAMHETSUTA - ÅTERKOMMANDE PER VÄNINGSPLAN



MARGE ARKITEKTER  
KUNGSOLMSTORG 16  
SE-112 21 STOCKHOLM  
PHONE +46 8 545 919 40  
INFO@MARGE.SE  
WWW.MARGE.SE

TREHÖRNINGEN  
FÖRSTUDIE

SKISS VOB - PLAN 7B  
25-03-11  
SKALA A3: 1:300

# SKISS TREHÖRNINGEN - VÅRD OCH OMSORGSBOENDE

## PLAN 7 ALTERNATIV B

Skiss förutsätter att följande verksamhetsytor placeras och löses på byggnadens entréplan (Plan 2):

- Rullstolsförråd (ca 20-30m<sup>2</sup>)
- Varumottagning och varuförråd (ca 50m<sup>2</sup>)
- Miljörum (ca 40m<sup>2</sup>)
- Entréhall med vistelseytor och RWC (ca 50m<sup>2</sup>)
- Ev. posthantering (ca 100postboxar)

Totalt ca 160-170m<sup>2</sup> + kommunikationsytor och ev. postboxar

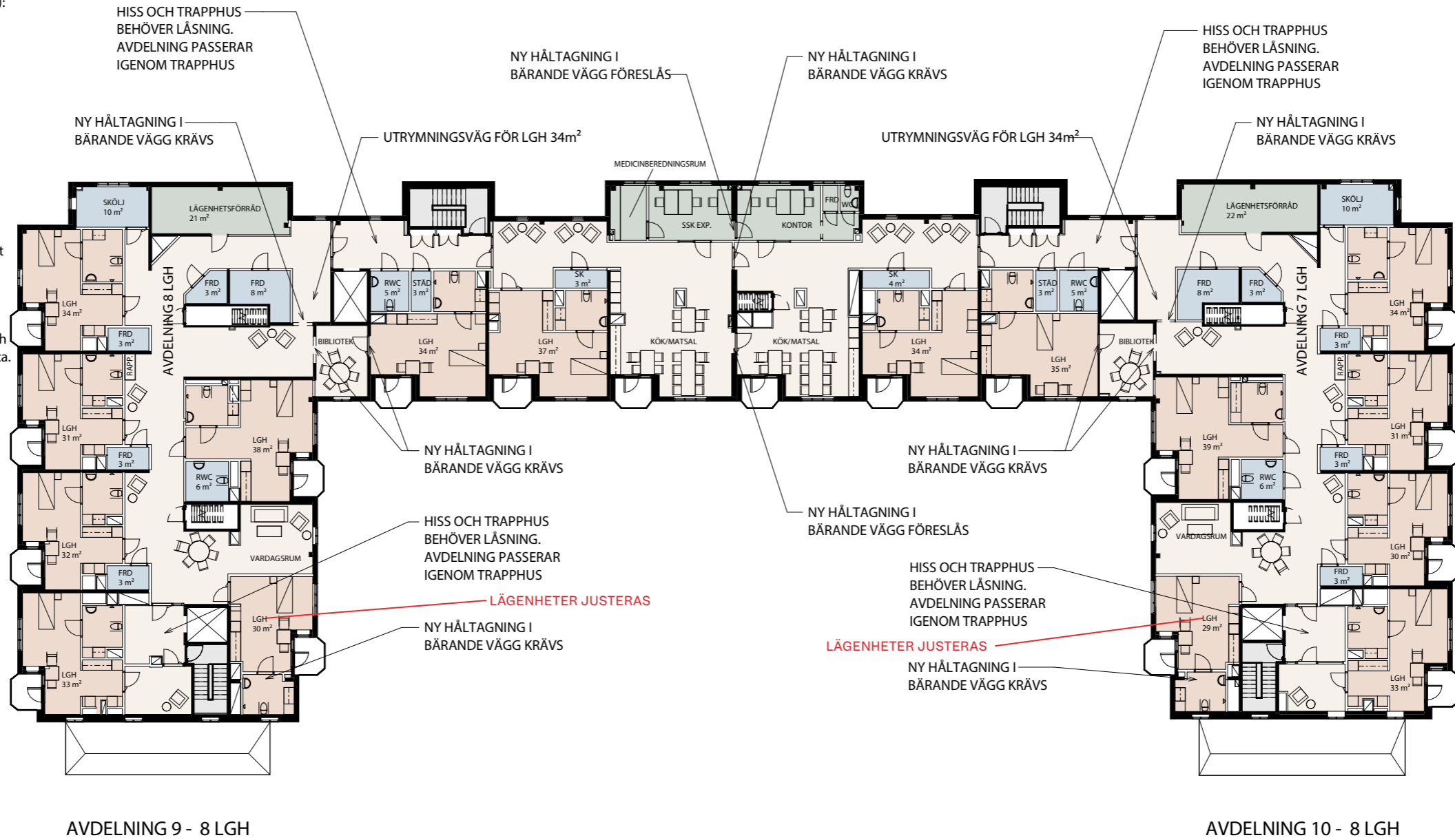
Utöver detta krävs:

- Teknikutrymmen (ev. på vindsplan eller källare)
- Nya schakt som kopplar till övre plan

Kommentarer i plan noterar behov av öppningar i bärande vägg samt andra frågor som kan komma att förhindra skissen.

Skiss bygger på att ventilation och annat som dras horisontellt under ovan bjälklag inte inkräktar på behovs-/kravmått. Befintliga schakt har beaktats och används i största möjliga mån för att underlätta detta. Behöver utredas av sakkunnig

Kommentarer i rött åtgärdas



- AVDELNING - FUNKTION
- AVDELNING - LÄGENHETER
- AVDELNING - VISTELSE
- TRAPPHUS KOMMUNIKATION
- ÖVRIG VERKSAMHETSUTA - ÅTERKOMMANDE PER VÄNINGSPLAN



MARGE ARKITEKTER  
KUNGSOLMSTORG 16  
SE-112 21 STOCKHOLM  
PHONE +46 8 545 919 40  
INFO@MARGE.SE  
WWW.MARGE.SE

TREHÖRNINGEN  
FÖRSTUDIE

SKISS VOB - PLAN 7  
25-03-13  
SKALA A3: 1:300

## SKISS TREHÖRNINGEN - VÅRD OCH OMSORGSBOENDE SEKTION

Skiss förutsätter att följande verksamhetsytor placeras och löses på byggnadens entréplan (Plan 2):

- Rullstolsförråd (ca 20-30m<sup>2</sup>)
- Varumottagning och varuförråd (ca 50m<sup>2</sup>)
- Miljörum (ca 40m<sup>2</sup>)
- Entréhall med vistelseytor och RWC (ca 50m<sup>2</sup>)
- Ev. posthantering (ca 100postboxar)

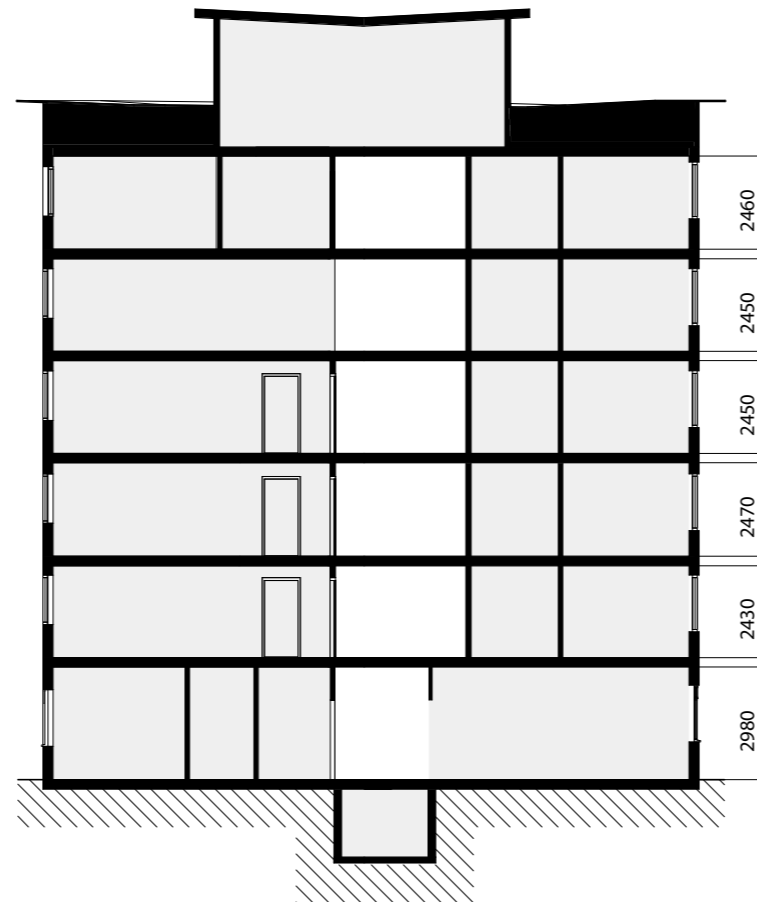
Totalt ca 160-170m<sup>2</sup> + kommunikationsytor och ev. postboxar

Utöver detta krävs:

- Teknikutrymmen (ev. på vindsplan eller källare)
- Nya schakt som kopplar till övre plan

Kommentarer i plan noterar behov av öppningar i bärande vägg samt andra frågor som kan komma att förhindra skissen.

Skiss bygger på att ventilation och annat som dras horisontellt under ovan bjälklag inte inkräktar på behovs-/kravmått. Befintliga schakt har beaktats och används i största möjliga mån för att underlätta detta. Behöver utredas av sakkunnig



OBSERVERA GENERELLT LÅG VÅNINGSHÖJD FÖR SAMTLIGA PLAN. VI SER RISK GÄLLANDE HORISONTELLA DRAGNINGAR AV VENTILATION, EL OCH ANNAT SOM DRAS UNDER OVAN BJÄLKLAG. RISK ATT LOKALT INKRÄKTA PÅ KRITISKT MÅTT FÖR HÖJD PÅ UTRYMNINGSVÄG SAMT BOVERKETS FÖRESKRIFTER OM 2,4m RUMSHÖJD

SKALA 1:200 (A3) METER  
0 5 10

**MARGE**

MARGE ARKITEKTER  
KUNGSBOLMSTORG 16  
SE-112 21 STOCKHOLM  
PHONE +46 8 545 919 40  
INFO@MARGE.SE  
WWW.MARGE.SE

TREHÖRNINGEN  
FÖRSTUDIE

SKISS VOB - SEKTION  
25-03-13  
SKALA A3: 1:200



## SKISS TREHÖRNINGEN - VÅRD OCH OMSORGSBOENDE

### AREASAMMANSTÄLLNING

Skiss förutsätter att följande verksamhetsytor placeras och löses på byggnadens entréplan (Plan 2):

- Rullstolsförråd (ca 20-30m<sup>2</sup>)
- Varumottagning och varuförråd (ca 50m<sup>2</sup>)
- Miljörum (ca 40m<sup>2</sup>)
- Entréhall med vistelseytor och RWC (ca 50m<sup>2</sup>)
- Ev. posthantering (ca 100postboxar)

Totalt ca 160-170m<sup>2</sup> + kommunikationsytor och ev. postboxar

Utöver detta krävs:

- Teknikutrymmen (ev. på vindsplan eller källare)
- Nya schakt som kopplar till övre plan

Kommentarer i plan noterar behov av öppningar i bärande vägg samt andra frågor som kan komma att förhindra skissen.

Skiss bygger på att ventilation och annat som dras horisontellt under ovan bjälklag inte inkräktar på behovs-/kravmått. Befintliga schakt har beaktats och används i största möjliga mån för att underlätta detta. Behöver utredas av sakkunnig

BRA:

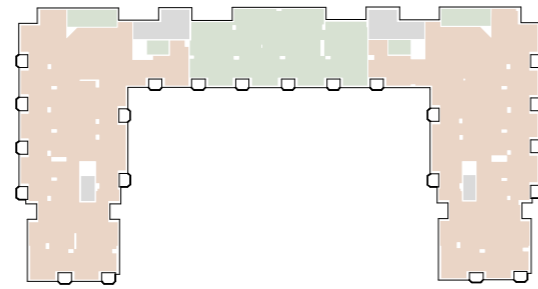
Plan 3	
BRA Avdelning	1273 m <sup>2</sup>
BRA Övrig verksamhetsyta	355 m <sup>2</sup>
Plan 4	
BRA Avdelning	1273 m <sup>2</sup>
BRA Övrig verksamhetsyta	355 m <sup>2</sup>
Plan 5	
BRA Avdelning	1273 m <sup>2</sup>
BRA Övrig verksamhetsyta	355 m <sup>2</sup>
Plan 6	
BRA Avdelning	1236 m <sup>2</sup>
BRA Övrig verksamhetsyta	127 m <sup>2</sup>
Plan 7	
BRA Avdelning	1225 m <sup>2</sup>
BRA Övrig verksamhetsyta	106 m <sup>2</sup>
	7580 m <sup>2</sup>

ÖVA:

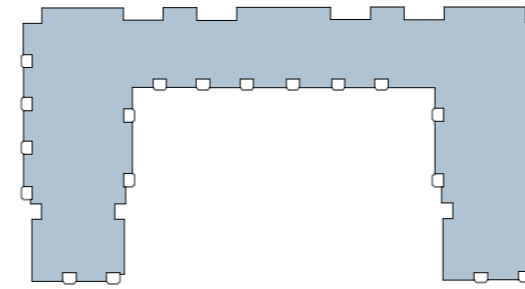
Plan 3	ÖVA	83 m <sup>2</sup>
Plan 4	ÖVA	83 m <sup>2</sup>
Plan 5	ÖVA	83 m <sup>2</sup>
Plan 6	ÖVA	111 m <sup>2</sup>
Plan 7	ÖVA	41 m <sup>2</sup>
		400 m <sup>2</sup>

BTA:

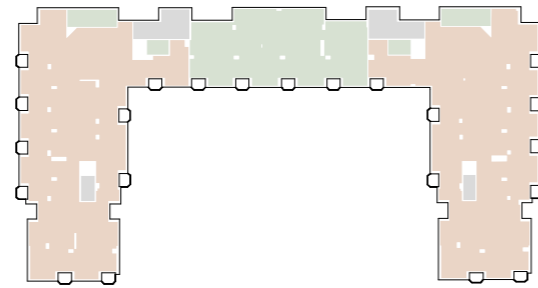
Plan 3	
BTA	1896 m <sup>2</sup>
Plan 4	
BTA	1896 m <sup>2</sup>
Plan 5	
BTA	1896 m <sup>2</sup>
Plan 6	
BTA	1620 m <sup>2</sup>
Plan 7	
BTA	1563 m <sup>2</sup>
	8869 m <sup>2</sup>



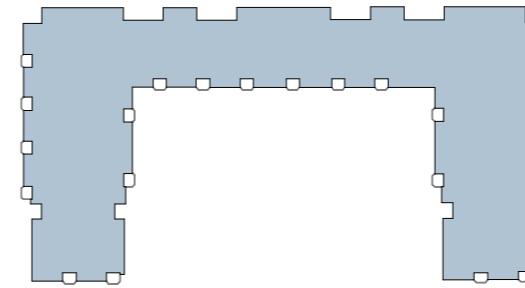
BRA PLAN 03



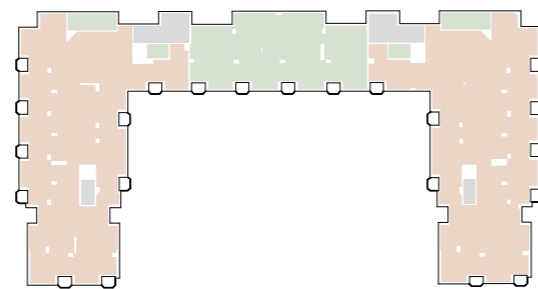
BTA PLAN 03



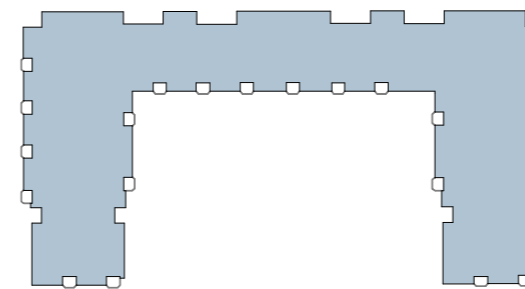
BRA PLAN 04



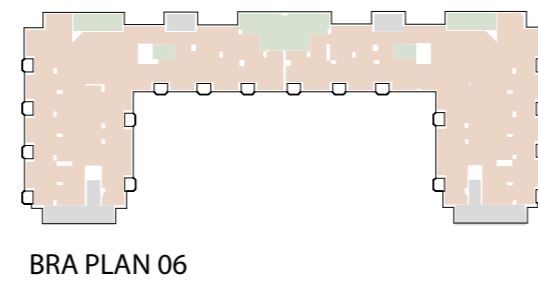
BTA PLAN 04



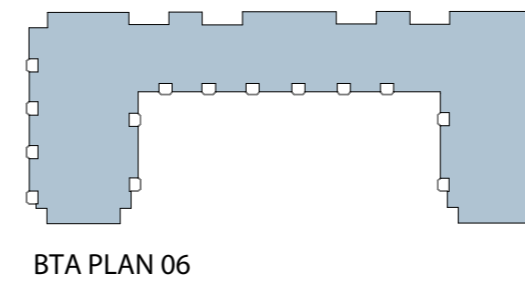
BRA PLAN 05



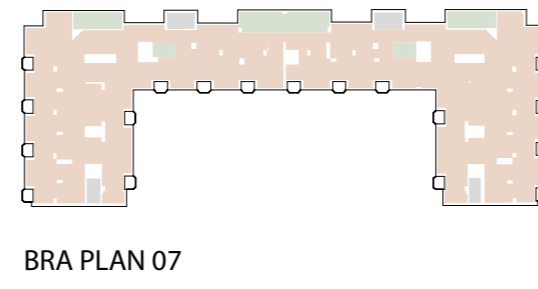
BTA PLAN 05



BRA PLAN 06

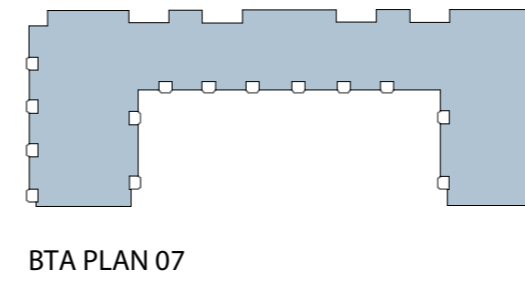


BTA PLAN 06



BRA PLAN 07

- BRA Avdelning
- BRA Övrig verksamhetsyta
- ÖVA



BTA PLAN 07

- BTA

**MARGE**

MARGE ARKITEKTER  
KUNGSBOLMSTORG 16  
SE-112 21 STOCKHOLM  
PHONE +46 8 545 919 40  
INFO@MARGE.SE  
WWW.MARGE.SE

TREHÖRNINGEN  
FÖRSTUDIE

SKISS VOB - AREAPLANER  
25-03-13  
SKALA A3: 1:1200