

DENNA HANDLING ÄR EN  
FÖREKLAD PROGRAMHANDLING  
OCH KALKYLUNDERLAG FÖR  
INRIKTNINGSBESLUT.

**FÖRKLARINGAR**

SAMTIDIGT ÄR INDIKATIVA HURET ÄRE INMÅLT, UPPRIPAT  
UTFRÅM UNDERLAG TILL HANDVALET AV BESTÄLLARE.  
RELATIONSHANDLING FÖR HUS A, B, C, D, E, F, G, H, I, J, K, L, M, N, O, P, Q, R, S, T, U, V, W, X, Y, Z, AA, AB, AC, AD, AE, AF, AG, AH, AI, AJ, AK, AL, AM, AN, AO, AP, AQ, AR, AS, AT, AU, AV, AW, AX, AY, AZ, BA, BB, BC, BD, BE, BF, BG, BH, BI, BJ, BK, BL, BM, BN, BO, BP, BQ, BR, BS, BT, BU, BV, BW, BX, BY, BZ, CA, CB, CC, CD, CE, CF, CG, CH, CI, CJ, CK, CL, CM, CN, CO, CP, CQ, CR, CS, CT, CU, CV, CW, CX, CY, CZ, DA, DB, DC, DD, DE, DF, DG, DH, DI, DJ, DK, DL, DM, DN, DO, DP, DQ, DR, DS, DT, DU, DV, DW, DX, DY, DZ, EA, EB, EC, ED, EE, EF, EG, EH, EI, EJ, EK, EL, EM, EN, EO, EP, EQ, ER, ES, ET, EU, EV, EW, EX, EY, EZ, FA, FB, FC, FD, FE, FF, FG, FH, FI, FJ, FK, FL, FM, FN, FO, FP, FQ, FR, FS, FT, FU, FV, FW, FX, FY, FZ, GA, GB, GC, GD, GE, GF, GG, GH, GI, GJ, GK, GL, GM, GN, GO, GP, GQ, GR, GS, GT, GU, GV, GW, GX, GY, GZ, HA, HB, HC, HD, HE, HF, HG, HH, HI, HJ, HK, HL, HM, HN, HO, HP, HQ, HR, HS, HT, HU, HV, HW, HX, HY, HZ, IA, IB, IC, ID, IE, IF, IG, IH, II, IJ, IK, IL, IM, IN, IO, IP, IQ, IR, IS, IT, IU, IV, IW, IX, IY, IZ, JA, JB, JC, JD, JE, JF, JG, JH, JI, JJ, JK, JL, JM, JN, JO, JP, JQ, JR, JS, JT, JU, JV, JW, JX, JY, JZ, KA, KB, KC, KD, KE, KF, KG, KH, KI, KJ, KK, KL, KM, KN, KO, KP, KQ, KR, KS, KT, KU, KV, KW, KX, KY, KZ, LA, LB, LC, LD, LE, LF, LG, LH, LI, LJ, LK, LL, LM, LN, LO, LP, LQ, LR, LS, LT, LU, LV, LW, LX, LY, LZ, MA, MB, MC, MD, ME, MF, MG, MH, MI, MJ, MK, ML, MM, MN, MO, MP, MQ, MR, MS, MT, MU, MV, MW, MX, MY, MZ, NA, NB, NC, ND, NE, NF, NG, NH, NI, NJ, NK, NL, NM, NO, NP, NQ, NR, NS, NT, NU, NV, NW, NX, NY, NZ, OA, OB, OC, OD, OE, OF, OG, OH, OI, OJ, OK, OL, OM, ON, OO, OP, OQ, OR, OS, OT, OU, OV, OW, OX, OY, OZ, PA, PB, PC, PD, PE, PF, PG, PH, PI, PJ, PK, PL, PM, PN, PO, PP, PQ, PR, PS, PT, PU, PV, PW, PX, PY, PZ, QA, QB, QC, QD, QE, QF, QG, QH, QI, QJ, QK, QL, QM, QN, QO, QP, QQ, QR, QS, QT, QU, QV, QW, QX, QY, QZ, RA, RB, RC, RD, RE, RF, RG, RH, RI, RJ, RK, RL, RM, RN, RO, RP, RQ, RR, RS, RT, RU, RV, RW, RX, RY, RZ, SA, SB, SC, SD, SE, SF, SG, SH, SI, SJ, SK, SL, SM, SN, SO, SP, SQ, SR, SS, ST, SU, SV, SW, SX, SY, SZ, TA, TB, TC, TD, TE, TF, TG, TH, TI, TJ, TK, TL, TM, TN, TO, TP, TQ, TR, TS, TT, TU, TV, TW, TX, TY, TZ, UA, UB, UC, UD, UE, UF, UG, UH, UI, UJ, UK, UL, UM, UN, UO, UP, UQ, UR, US, UT, UY, UZ, VA, VB, VC, VD, VE, VF, VG, VH, VI, VJ, VK, VL, VM, VN, VO, VP, VQ, VR, VS, VT, VU, VV, VW, VX, VY, VZ, WA, WB, WC, WD, WE, WF, WG, WH, WI, WJ, WK, WL, WM, WN, WO, WP, WQ, WR, WS, WT, WU, WV, WW, WX, WY, WZ, XA, XB, XC, XD, XE, XF, XG, XH, XI, XJ, XK, XL, XM, XN, XO, XP, XQ, XR, XS, XT, XU, XV, XW, XX, XY, XZ, YA, YB, YC, YD, YE, YF, YG, YH, YI, YJ, YK, YL, YM, YN, YO, YP, YQ, YR, YS, YT, YU, YV, YW, YX, YY, YZ, ZA, ZB, ZC, ZD, ZE, ZF, ZG, ZH, ZI, ZJ, ZK, ZL, ZM, ZN, ZO, ZP, ZQ, ZR, ZS, ZT, ZU, ZV, ZW, ZX, ZY, ZZ

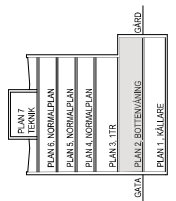
- ▲ HUVUDENTRÉ HUS C, ENTRÉRIK
- ▲ SEKONDÄR-ENTRÉ HUS C, ENTRÉRIK
- ▨ IN TILLYGGAND-ENTRÉ HUS C

**FÖRESKRIFTER**

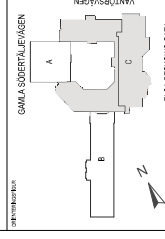
**HÄNVISNINGAR**

FÖREKLAD BYGGDOKUMENTATION  
RELATIONSHANDLINGAR UPPRIPADE 2008/08/04, 2011/05/10  
SEKTOR 1/AA  
FA-SÄD VVER 3/0  
AA000/001  
AA000/001

1:500 FKA



1:500 VORRBY PLAN

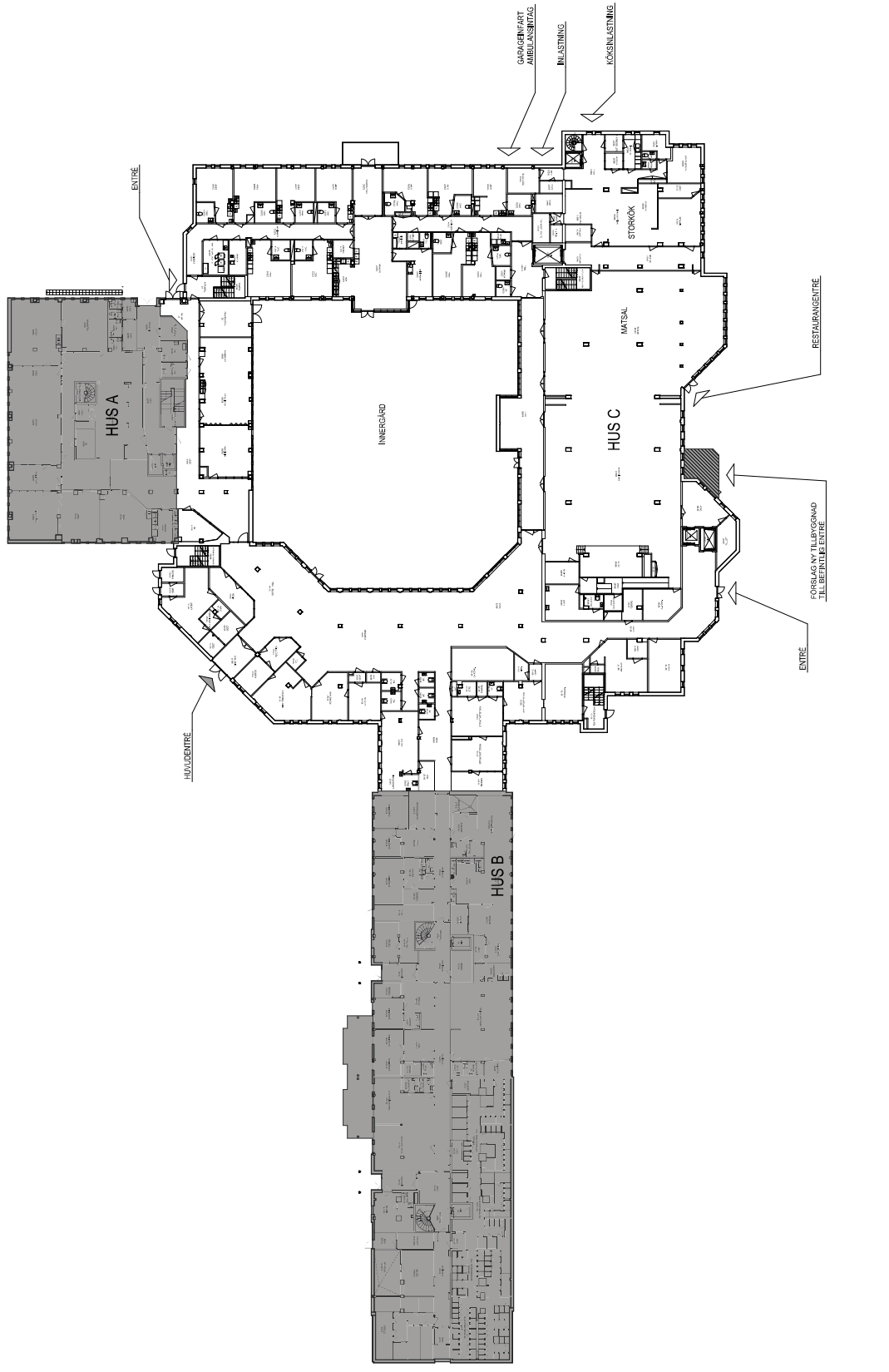


SE	REVISJON	SKALA	BYG.

PROGRAMHANDLING	
FRUÅNGSGÅRDEN 1	
OMB YÖB HUS C	



BYGGNAD	
PROJEKTLEDARE	FRÖJA GUNNARSSON
BYGGNADSBYGGNAD	ELINOR SUNDBERGM
BYGGNADSBYGGNAD	ELINOR SUNDBERGM
SITUATIONSPLAN PLAN 7 BOTTENVÅNING	

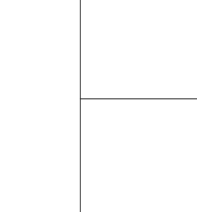
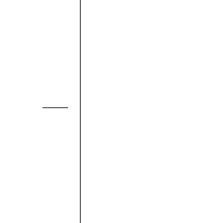


**DENNA HANDLING ÄR EN  
FÖRENKLAD PROGRAMHANDLING  
OCH KALKYLLUNDERLAG FÖR  
INRIKTNINGSBESLUT.**

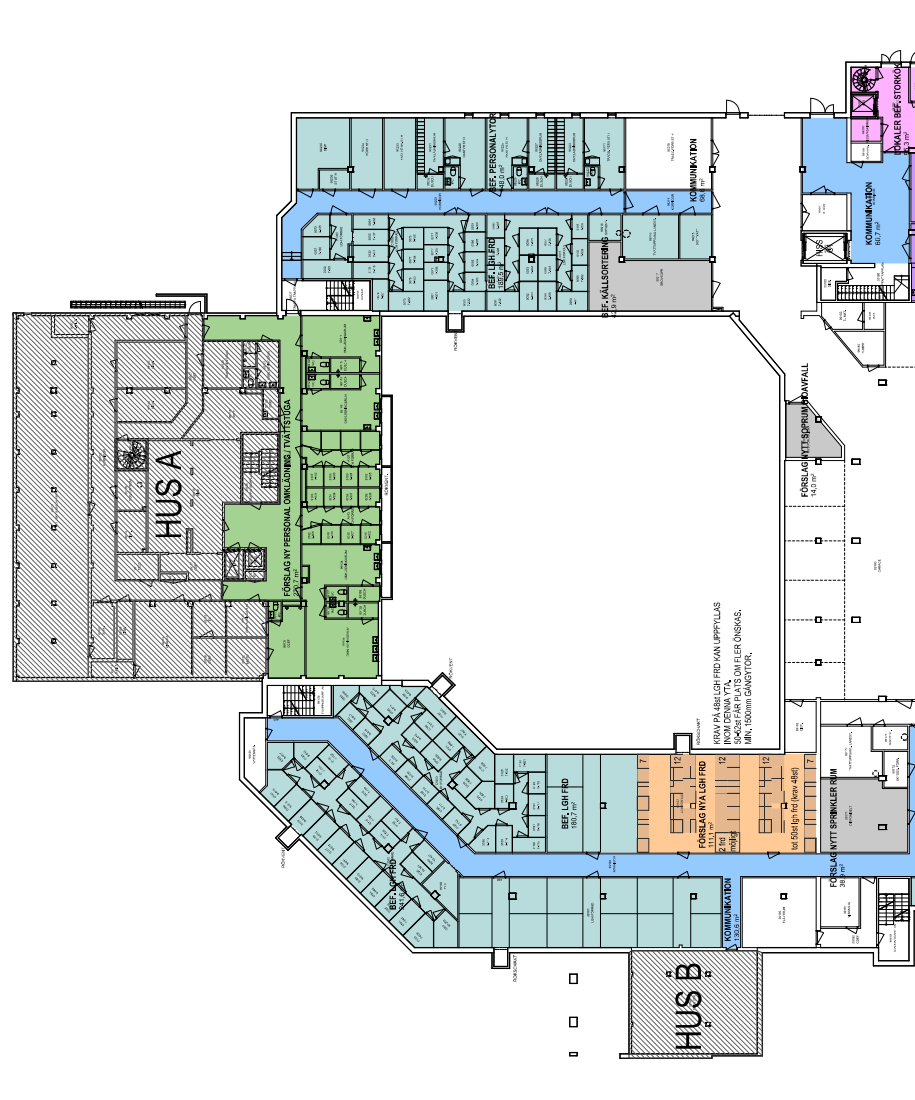
**FÖRKLARINGAR**  
SAMTIDA NÄTT ÄR INRIKTNINGSBESLUT. INRIKTNINGSBESLUTETS  
UPPERÅT ÖFRAN ANDELAG TILHÄNDEHÅLLET AV BESTÄLLARE.  
RELATIONSHANDLINGEN ÄR EN ÖFRAN ANDELAG TILHÄNDEHÅLLET AV BESTÄLLARE.  
UTSÖRPFER I HUS 1 KÄLLARE HAR ANTIKONTROLLERAS,  
SAMTIDA NÄTT ÄR INRIKTNINGSBESLUT. INRIKTNINGSBESLUTETS  
REKONSTRUKTIONEN HAR INRIKTNINGSBESLUTETS  
REKONSTRUKTIONEN HAR INRIKTNINGSBESLUTETS  
REKONSTRUKTIONEN HAR INRIKTNINGSBESLUTETS

HANDLINGEN ÖFRAN ANDELAG TILHÄNDEHÅLLET AV BESTÄLLARE.  
**FÖRESKRIFTER**

**HÄNVISNINGAR**  
FÖRESKRIFTER FÖR FÖREBYGGANDE ARBETE  
RELATIONSHANDLINGEN HAR UPPRITTES AV  
SÄKTEN: MA 4400-001  
MA 4400-001  
FASAD YTER: D



BRUKSBENÄMNING	AREA KATEGORI	AREA m²
FÖRSLAG NYA LGH FRD	BOSTÄDER PLAN 4-6	111,1
BEF. KÄLLSORTERING	OKATEGORISERAD	42,9
BEF. UC	OKATEGORISERAD	44,4
FÖRSLAG NYTT SPRINKLER RUM	OKATEGORISERAD	38,9
FÖRSLAG NYTT SOPRUM BIOAVFALL	OKATEGORISERAD	14,0
KOMMUNIKATION	VERKSAMHETSAREAN	129,3
FÖRSLAG NY PERSONAL OMKLÄDNING / TVÄTTSTUGA	VERKSAMHETSAREAN PERSONAL GRUPPBOSTAD	270,7
LOKALER BEF. STÖRKÖK	VERKSAMHETSAREAN ÖVRIGT STÖRKÖK	198,5
BEF. FRÖSTÄDBENTRAL	VERKSAMHETSAREAN ÖVRIGT STÖRKÖK	89,3
BEF. FRÖSTÄDBENTRAL	VERKSAMHETSAREAN ÖVRIGT STÖRKÖK	88,0
BEF. PERSONALTOR	VERKSAMHETSAREAN ÖVRIGT STÖRKÖK	1 744,1



**PROGRAMHANDLING  
FRUÅNGSGÅRDEN 1  
OMB VOB HUS C**

**BRUKSBENÄMNING** AREA KATEGORI AREA m²  
FÖRSLAG NYA LGH FRD BOSTÄDER PLAN 4-6 111,1  
BEF. KÄLLSORTERING OKATEGORISERAD 42,9  
BEF. UC OKATEGORISERAD 44,4  
FÖRSLAG NYTT SPRINKLER RUM OKATEGORISERAD 38,9  
FÖRSLAG NYTT SOPRUM BIOAVFALL OKATEGORISERAD 14,0  
KOMMUNIKATION VERKSAMHETSAREAN 129,3  
FÖRSLAG NY PERSONAL OMKLÄDNING / TVÄTTSTUGA VERKSAMHETSAREAN PERSONAL GRUPPBOSTAD 270,7  
LOKALER BEF. STÖRKÖK VERKSAMHETSAREAN ÖVRIGT STÖRKÖK 198,5  
BEF. FRÖSTÄDBENTRAL VERKSAMHETSAREAN ÖVRIGT STÖRKÖK 89,3  
BEF. FRÖSTÄDBENTRAL VERKSAMHETSAREAN ÖVRIGT STÖRKÖK 88,0  
BEF. PERSONALTOR VERKSAMHETSAREAN ÖVRIGT STÖRKÖK 1 744,1

SKALA 1:200  
0 1 2 5 10 15 20  
METRER

**DENNA HANDLING ÄR EN  
FORENKLAD PROGRAMHANDLING  
OCH KALKYLLUNDERLAG FÖR  
INRIKTNINGSBESLUT.**

**FÖRKLARINGAR**

SÄMREDAVETT I RÖDKVÄTTA HUS ET ASJEKEMATT.  
UPPRÄTTAT UTFRÅN UNDERLAG TILLHANDAHÅLLET AV BESTÄLLARE.  
RELATIONSHANDLINGEN FÖR EN FÖRKLARING  
UTSÖPNER FÖR HÅLLNINGEN AV EN FÖRKLARING.  
FÖR KLASSIFIKATIONEN AV EN FÖRKLARING.  
FÖR KLASSIFIKATIONEN AV EN FÖRKLARING.

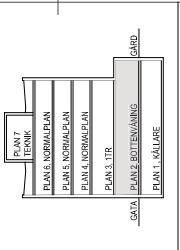
HANDLINGEN ÖPPNAR ETT SKOPAV ÖPPNANDE

**FÖRESKRIFTER**

**HÄNVISNINGAR**

TEKNIKA FÖRESKRIFTER  
REGLERINGSKONSTRUKTIONSPROJEKT  
HÅLLNINGEN  
HÅLLNINGEN

1:200 SKALA



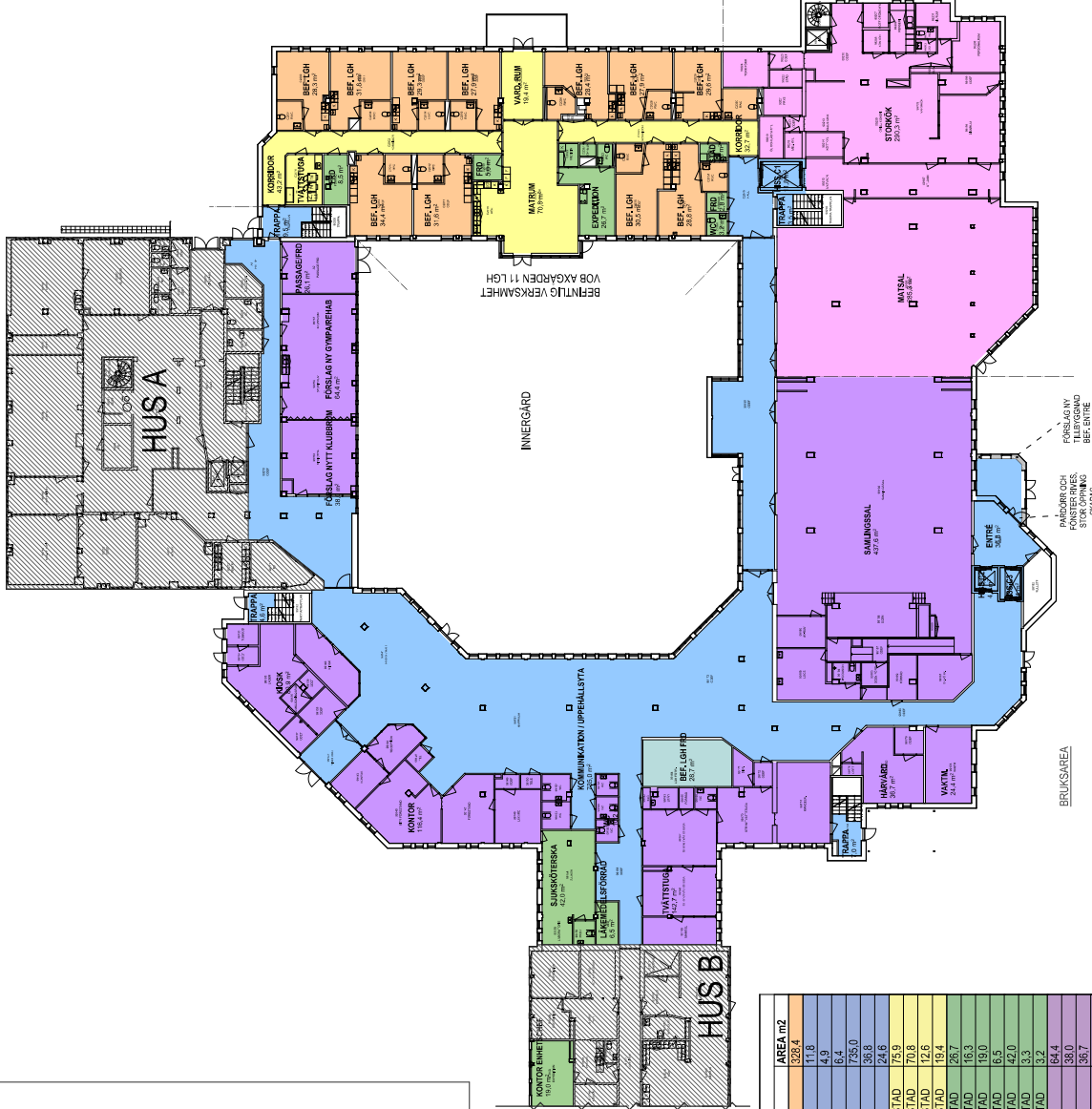
1:200 SKALA

BE	BYGGNADENS	SKOPAV	SKOPAV
BE	BYGGNADENS	SKOPAV	SKOPAV

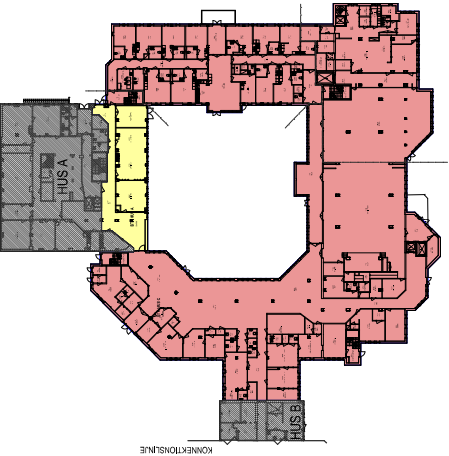
**PROGRAMHANDLING  
FRUJÄSSGÅRDEN 1  
OMB VOB HUS C**

BE	BYGGNADENS	SKOPAV	SKOPAV
BE	BYGGNADENS	SKOPAV	SKOPAV

BE	BYGGNADENS	SKOPAV	SKOPAV
BE	BYGGNADENS	SKOPAV	SKOPAV



SKALA 1:200  
0 1 2 5 10 15 20  
METER



BRUETTOAREA	
BTA SAMMANSTÄLLNING, HUS C PLAN 2 BOTTENVÄNING	AREA m <sup>2</sup> 3 047,1
BTA HUS C	236,6
BTA HUS A FÖR VERKSAMHET 1 HUS C PLAN 2 BOTTENVÄNING	AREA m <sup>2</sup> 236,6
BTA HUS A	236,6

BRU SAMMANSTÄLLNING, HUS C PLAN 2 BOTTENVÄNING	AREAKATEGORI	AREAM <sup>2</sup>
BOSTÄDER PLAN 2/3		326,4
BEF. LGH		11,8
VERKSAMHETSAREAN ALLMAN		4,9
VERKSAMHETSAREAN ALLMAN		6,4
VERKSAMHETSAREAN ALLMAN		735,0
KOMMUNIKATION / UPPHÅLLSSTÄLLA		36,8
ENTRÉ		24,6
TRÄPPA		75,9
KORRIDOR		70,8
MATRUM		12,6
TVÄTTSTUGA		19,4
VERKSAMHETSAREAN GEMENSAMT GRUPPBOSTAD		28,7
VERKSAMHETSAREAN GEMENSAMT GRUPPBOSTAD		28,7
VERKSAMHETSAREAN GEMENSAMT GRUPPBOSTAD		19,0
KONTOR ENHETSCHEF		6,5
LÄMNEDELSPÅRAD		42,0
SJUKSKÖTERSKA		3,3
STAD		3,2
VERKSAMHETSAREAN PERSONAL GRUPPBOSTAD		64,4
VERKSAMHETSAREAN ÖVRIGT		38,0
FÖRSLAG NYTT KLUBBRUM		36,7
HARVARD		80,9
KÖSK		26,1
PASSAGE/FRD		116,4
KONTOR		437,6
SAMLINGSÅL		142,7
TVÄTTSTUGA		24,4
VÄRMT.		10,2
WC		265,3
VERKSAMHETSAREAN ÖVRIGT STORKÖK		296,3
STORKÖK		296,3
BEF. LGH FRD		9 025,5 m <sup>2</sup>

DENNA HANDLING ÄR EN  
FORENKLAD PROGRAMHANDLING  
OCH KALKYLLUNDERLAG FÖR  
INRIKTNINGSBESLUT.

FÖRKLARINGAR

SÄMSTÄMTA I 3D ILLUSTRATION. HUS A, HUS B, HUS C, HUS D,  
UPPBYGGT UTFRÅN UNDERLAG TILLHÅNDAHÅLLET AV BESTÄLLARE.  
RELATIONSHANDLINGEN FÖR EN ÖVERSIKT.  
UTSKRIFTER HÅLLS SKALA 1:500. FÖR KONTROLLERINGS-  
REVISORER. ILLUSTRATIONEN ÄR AVSÄND FÖR ATT FÖREBYGGA  
ÄRSKOGNING OCH ÖPPNA.

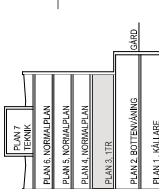
PROGRAMHANDLINGEN OCH FÖRKLARINGEN

FÖRESKRIFTER

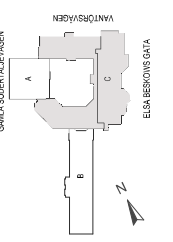
HÄNVISNINGAR

BTA SAMMANSTÄLLNING, HUS C PLAN 3  
BTA HUS C  
BTA HUS A FÖR VERKSAMHET 1  
HUS C PLAN 3  
BTA HUS A

1:500



GAMA SÖDERTÄLJEVÅGEN  
ELDA BESÖKNINGS GATA  
VANTÖNSVÅGEN



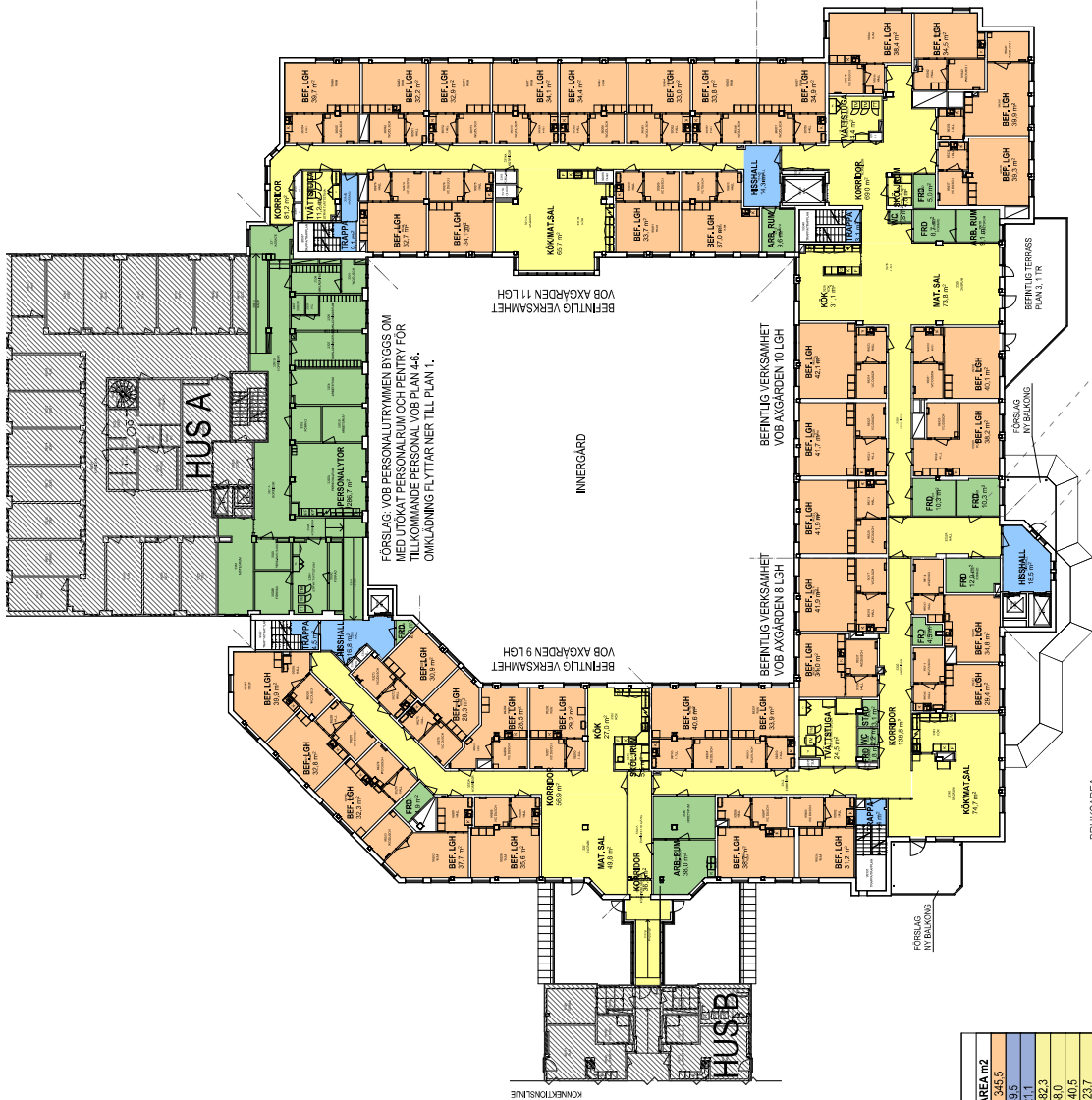
PROGRAMHANDLING  
FRUÅNGSGÅRDEN 1  
OMB VOB HUS C



BRUKSARENS BEFÄLLNING  
BYGG- OCH ANVÄNDARFÖRSLÅNINGAR  
BYGG- OCH ANVÄNDARFÖRSLÅNINGAR

FÖRSLÅNINGENS BESKRIVNING  
BYGG- OCH ANVÄNDARFÖRSLÅNINGAR  
BYGG- OCH ANVÄNDARFÖRSLÅNINGAR

Table with columns for drawing number, scale, and sheet number. Includes values like 1:200, 1:400, and A-40-1-0130.

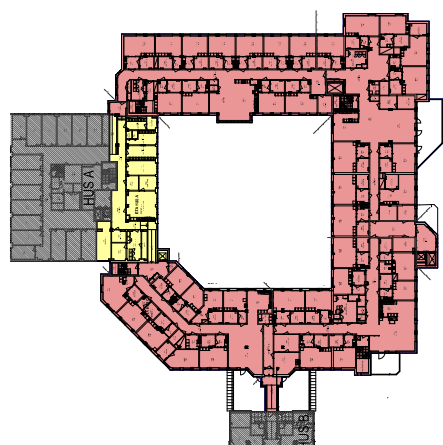


FÖRSLAG - VOB PERSONALUTRYMMEN BYGGES OCH  
MED UTÖKAT PERSONALUM OCH PENTRY FÖR  
TILKOMMANDE PERSONAL VOB PLAN 4-6.  
OMKLÄDNING FLYTTAR NER TILL PLAN 1.

FÖRSLAG PÅ BALCONG  
FÖRSLAG PÅ BALCONG  
FÖRSLAG PÅ BALCONG



SKALA 1:200  
0 5 10 15 20  
METER



BRUKSARENS BEFÄLLNING

Table with 2 columns: BTA SAMMANSTÄLLNING, AREA m². Lists areas for HUS C PLAN 3 and HUS A.

Table with 2 columns: BRUKSKATEGORI, AREA m². Lists various room types and their areas, including living rooms, corridors, and communal areas.







**DENNA HANDLING ÄR EN  
FÖRENKLAD PROGRAMHANDLING  
OCH KALKYLLUNDERLAG FÖR  
INRIKTNINGSBESLUT.**

**FÖRKLARINGAR**

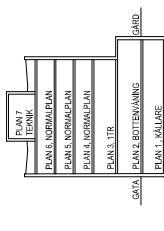
SMÅTEGEMÄTT ÄR INDIKATIVT. HUR DET ÄR INRIKTT,  
UPPRITAT OCH FÖRÄNDRAT UNDERLAG TILLHANDAHÅLLET AV BESTÄLLARE.  
RELATIONERNA MELLAN PLAN 1-7 OCH PLAN 1-7  
UTSKRIFTER HÅLLS SÅLÄR SOM MÅTTKONTROLLERAS.

**FÖRESKRIFTER**

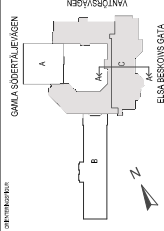
**HÄNVISNINGAR**

FÖRENLÄS BYGGDES BESKRIVNING  
A4-04-1001/170  
A4-04-1001

1:00 1:100



1:00 1:100



SE	ARBETSSTATUS	SKALA	BYG.
<b>PROGRAMHANDLING</b>			
<b>FRUÅNGSGÅRDEN 1</b>			
<b>OMB YOB HUS C</b>			



BYGGFÖRHANDLING	
BYGGNINGSFÖRHANDLING	BYGGNINGSFÖRHANDLING
BYGGNINGSFÖRHANDLING	BYGGNINGSFÖRHANDLING
BYGGNINGSFÖRHANDLING	BYGGNINGSFÖRHANDLING
BYGGNINGSFÖRHANDLING	BYGGNINGSFÖRHANDLING

PRINCIPSEKTION SEKTION A-A

BYGGNINGSFÖRHANDLING	BYGGNINGSFÖRHANDLING
BYGGNINGSFÖRHANDLING	BYGGNINGSFÖRHANDLING
BYGGNINGSFÖRHANDLING	BYGGNINGSFÖRHANDLING
BYGGNINGSFÖRHANDLING	BYGGNINGSFÖRHANDLING
BYGGNINGSFÖRHANDLING	BYGGNINGSFÖRHANDLING



SEKTION A-A



SKALA 1:100

0 1 2 5 10  
METER

**DENNA HANDLING ÄR EN  
FORENKLAD PROGRAMHANDLING  
OCH KALKYLUNDERLAG FÖR  
INRIKTNINGSBESLUT.**

**FÖRKLARINGAR**

BYGGKONSTRUKTIONSSÄKERHET AB A1.

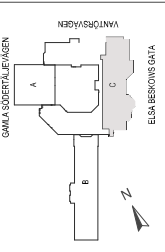
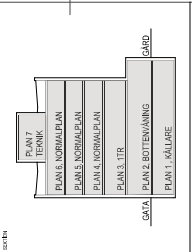
FORENKLAD 3D VY FASADEN HUS C (HÖJDE).

TILLÖSNINGEN DELAR FÖRESKRIFTER FÖR ÖMBYGGD PLAN  
TILL TILLÄGG OCH OMSKRIBBENDE VILKOR Schematiskt GROMÅ-  
STÄTT.

**FÖRESKRIFTER**

**HÄNVISNINGAR**

FORENKLAD BYGGDES BESKRIVNING A-40-01/09/01/03  
A-40-01/01



SE	REVISOR	SKALA	BYG-

**PROGRAMHANDLING**  
FRUÅNGSGÅRDEN 1  
OMB YÖB HUS C



BYGGFÖRETAG	BYGGKONSTRUKTIONSSÄKERHET AB A1.
BYGGKONTRAKT	BYGGKONTRAKT
BYGGKONTRAKTETS	BYGGKONTRAKTETS
BYGGKONTRAKTETS	BYGGKONTRAKTETS

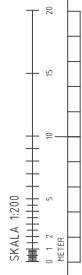
BYGGKONTRAKTETS	BYGGKONTRAKTETS
BYGGKONTRAKTETS	BYGGKONTRAKTETS
BYGGKONTRAKTETS	BYGGKONTRAKTETS



FASAD 3D VY MOT ELISA BESKOWSGATA



FASAD 3D VY MOT INNERGÅRD





BRUAREBENÄMNING	AREA KATEGORI	AREA m2
FÖRSLAG NYA LIGH FRD	BOSTADER PLAN 4-6	1111,1
BEF. KALLSÖRTERING	BOSTADER PLAN 4-6	42,9
BEF. UD	OKATEGORISERAD	44,4
FÖRSLAG NYTT SPRINKLER RUM	BOSTADER PLAN 4-6	30,8
FÖRSLAG NYTT SPRINKLER BODAFALL	OKATEGORISERAD	30,8
KOMMUNIKATION	VERKSAMHETSAREA, ALLMAN	129,3
FÖRSLAG NY PERSONAL OMKÄDLING / TVÄTTSTUGA	VERKSAMHETSAREA, PERSONAL GRUPPBOSTAD	270,7
BEF. FRDSTADCENTRAL	VERKSAMHETSAREA, ÖVRIGT	198,5
LOKALER BEF. STORKOK	VERKSAMHETSAREA, ÖVRIGT STORKOK	95,3
BEF. LIGH FRD	VOB BEFINTLIG VERKSAMHETS ÅTGÄRDEN	653,1
BEF. PERSONALYTOR	VOB BEFINTLIG VERKSAMHETS ÅTGÄRDEN	148,0
		1 744,1 m <sup>2</sup>

BRUAREBENÄMNING	AREA KATEGORI	AREA m2
BOSTADER PLAN 2,3	BOSTADER PLAN 2,3	328,4
HSS C1	VERKSAMHETSAREA, ALLMAN	11,8
HSS C2	VERKSAMHETSAREA, ALLMAN	4,9
HSS C3	VERKSAMHETSAREA, ALLMAN	6,4
KOMMUNIKATION / UPPFALLSSTA	VERKSAMHETSAREA, ALLMAN	735,0
ENTRÉ	VERKSAMHETSAREA, ALLMAN	38,8
TRAPPA	VERKSAMHETSAREA, ALLMAN	24,6
KORRIDOR	VERKSAMHETSAREA, GEMENSAM GRUPPBOSTAD	75,9
MÄTRUM	VERKSAMHETSAREA, GEMENSAM GRUPPBOSTAD	70,8
LIVATTSSTUGA	VERKSAMHETSAREA, GEMENSAM GRUPPBOSTAD	12,6
VARD. RUM	VERKSAMHETSAREA, GEMENSAM GRUPPBOSTAD	19,4
EXPEDITION	VERKSAMHETSAREA, PERSONAL GRUPPBOSTAD	26,7
KONTOR	VERKSAMHETSAREA, PERSONAL GRUPPBOSTAD	26,7
KONTOR ENHETSCHEF	VERKSAMHETSAREA, PERSONAL GRUPPBOSTAD	19,3
LÄKEMIDELSFÖRBAD	VERKSAMHETSAREA, PERSONAL GRUPPBOSTAD	6,5
SLUKSÖKERSKA	VERKSAMHETSAREA, PERSONAL GRUPPBOSTAD	42,0
STAD	VERKSAMHETSAREA, PERSONAL GRUPPBOSTAD	3,3
WC	VERKSAMHETSAREA, PERSONAL GRUPPBOSTAD	3,2
FÖRSLAG NY GYMAREHAB	VERKSAMHETSAREA, ÖVRIGT	64,4
FÖRSLAG NYTT KLUBBRUM	VERKSAMHETSAREA, ÖVRIGT	36,0
HÄRVÄRD	VERKSAMHETSAREA, ÖVRIGT	36,7
KÖSK	VERKSAMHETSAREA, ÖVRIGT	80,9
PASSAGEFRD	VERKSAMHETSAREA, ÖVRIGT	26,1
KONTOR	VERKSAMHETSAREA, ÖVRIGT	116,4
SAMLINGSAL	VERKSAMHETSAREA, ÖVRIGT	437,6
LIVATTSSTUGA	VERKSAMHETSAREA, ÖVRIGT	142,7
VÄKTIM.	VERKSAMHETSAREA, ÖVRIGT	24,4
WC	VERKSAMHETSAREA, ÖVRIGT	10,2
MÄTRUM	VERKSAMHETSAREA, ÖVRIGT STORKOK	285,3
KÄSKOK	VERKSAMHETSAREA, ÖVRIGT STORKOK	285,3
BEF. LIGH FRD	VOB BEFINTLIG VERKSAMHETS ÅTGÄRDEN	56,7
		3 025,5 m <sup>2</sup>

BRUAREBENÄMNING	AREA KATEGORI	AREA m2
BOSTADER PLAN 2,3	BOSTADER PLAN 2,3	1395,5
HSS C1	VERKSAMHETSAREA, ALLMAN	11,8
HSS C2	VERKSAMHETSAREA, ALLMAN	4,9
HSS C3	VERKSAMHETSAREA, ALLMAN	6,4
KORRIDOR	VERKSAMHETSAREA, GEMENSAM GRUPPBOSTAD	36,3
KÖK	VERKSAMHETSAREA, GEMENSAM GRUPPBOSTAD	150,0
KÖK/MAT SAL	VERKSAMHETSAREA, GEMENSAM GRUPPBOSTAD	140,5
MAT. SAL	VERKSAMHETSAREA, GEMENSAM GRUPPBOSTAD	123,7
SKULJURUM	VERKSAMHETSAREA, GEMENSAM GRUPPBOSTAD	10,3
TVÄTTSTUGA	VERKSAMHETSAREA, GEMENSAM GRUPPBOSTAD	50,0
ÄRE RUM	VERKSAMHETSAREA, PERSONAL GRUPPBOSTAD	56,7
FRD	VERKSAMHETSAREA, PERSONAL GRUPPBOSTAD	59,6
KORRIDOR	VERKSAMHETSAREA, PERSONAL GRUPPBOSTAD	286,7
STAD	VERKSAMHETSAREA, PERSONAL GRUPPBOSTAD	3,1
WC	VERKSAMHETSAREA, PERSONAL GRUPPBOSTAD	4,0
		2 591,1 m <sup>2</sup>

BRUAREBENÄMNING	AREA KATEGORI	AREA m2
BOSTADER PLAN 4-6	BOSTADER PLAN 4-6	33,0
LGH A1	BOSTADER PLAN 4-6	32,2
LGH A3	BOSTADER PLAN 4-6	32,4
LGH A4	BOSTADER PLAN 4-6	32,9
LGH A5	BOSTADER PLAN 4-6	33,6
LGH A6	BOSTADER PLAN 4-6	33,6
LGH A7	BOSTADER PLAN 4-6	30,7
LGH A8	BOSTADER PLAN 4-6	32,3
LGH B1	BOSTADER PLAN 4-6	34,6
LGH B2	BOSTADER PLAN 4-6	28,1
LGH B3	BOSTADER PLAN 4-6	30,0
LGH B4	BOSTADER PLAN 4-6	31,4
LGH B7	BOSTADER PLAN 4-6	31,0
LGH B8	BOSTADER PLAN 4-6	35,6
LGH B9	BOSTADER PLAN 4-6	30,6
HSS HALL	VERKSAMHETSAREA, ALLMAN	10,7
TRAPPLAN	VERKSAMHETSAREA, ALLMAN	31,8
DESINF. RUM	VERKSAMHETSAREA, GEMENSAM GRUPPBOSTAD	22,1
KORRIDOR	VERKSAMHETSAREA, GEMENSAM GRUPPBOSTAD	11,3
KOKMÄT. SAL	VERKSAMHETSAREA, GEMENSAM GRUPPBOSTAD	193,7
VARD. RUM	VERKSAMHETSAREA, GEMENSAM GRUPPBOSTAD	109,8
FRD	VERKSAMHETSAREA, GEMENSAM GRUPPBOSTAD	57,9
KONTOR	VERKSAMHETSAREA, PERSONAL GRUPPBOSTAD	24,6
RWC	VERKSAMHETSAREA, PERSONAL GRUPPBOSTAD	16,6
STAD	VERKSAMHETSAREA, PERSONAL GRUPPBOSTAD	2,5
WC PER.	VERKSAMHETSAREA, PERSONAL GRUPPBOSTAD	1,8
		984,6 m <sup>2</sup>

BRUAREBENÄMNING	AREA KATEGORI	AREA m2
OKATEGORISERAD	OKATEGORISERAD	11,6
HSS HALL	OKATEGORISERAD	286,1
FLAKTRUM	OKATEGORISERAD	303,3 m <sup>2</sup>

BRUAREBENÄMNING	AREA KATEGORI	AREA m2
Plan 1, KV	Plan 1, KV	276,3
Plan 2, KV	Plan 2, KV	269,1
Plan 3, KV	Plan 3, KV	269,1
Plan 4, KV	Plan 4, KV	269,1
Plan 5, KV	Plan 5, KV	269,1
Plan 6, KV	Plan 6, KV	269,1
Plan 7, KV	Plan 7, KV	269,1
Plan 1, KV	Plan 1, KV	1 744,1
Plan 2, KV	Plan 2, KV	2 629,5
Plan 3, KV	Plan 3, KV	2 629,5
Plan 4, KV	Plan 4, KV	2 629,5
Plan 5, KV	Plan 5, KV	2 629,5
Plan 6, KV	Plan 6, KV	2 629,5
Plan 7, KV	Plan 7, KV	2 629,5
		10 617,9 m <sup>2</sup>

BRUAREBENÄMNING	AREA KATEGORI	AREA m2
BOSTADER PLAN 4-6	BOSTADER PLAN 4-6	33,0
LGH A1	BOSTADER PLAN 4-6	32,2
LGH A3	BOSTADER PLAN 4-6	32,4
LGH A4	BOSTADER PLAN 4-6	32,9
LGH A5	BOSTADER PLAN 4-6	33,6
LGH A6	BOSTADER PLAN 4-6	33,6
LGH A7	BOSTADER PLAN 4-6	30,7
LGH A8	BOSTADER PLAN 4-6	32,3
LGH B1	BOSTADER PLAN 4-6	34,6
LGH B2	BOSTADER PLAN 4-6	28,1
LGH B3	BOSTADER PLAN 4-6	30,0
LGH B4	BOSTADER PLAN 4-6	31,4
LGH B7	BOSTADER PLAN 4-6	31,0
LGH B8	BOSTADER PLAN 4-6	35,6
LGH B9	BOSTADER PLAN 4-6	30,6
HSS HALL	VERKSAMHETSAREA, ALLMAN	10,7
TRAPPLAN	VERKSAMHETSAREA, ALLMAN	31,8
DESINF. RUM	VERKSAMHETSAREA, GEMENSAM GRUPPBOSTAD	22,1
KORRIDOR	VERKSAMHETSAREA, GEMENSAM GRUPPBOSTAD	11,3
KOKMÄT. SAL	VERKSAMHETSAREA, GEMENSAM GRUPPBOSTAD	193,7
VARD. RUM	VERKSAMHETSAREA, GEMENSAM GRUPPBOSTAD	109,8
FRD	VERKSAMHETSAREA, GEMENSAM GRUPPBOSTAD	57,9
KONTOR	VERKSAMHETSAREA, PERSONAL GRUPPBOSTAD	24,6
RWC	VERKSAMHETSAREA, PERSONAL GRUPPBOSTAD	16,6
STAD	VERKSAMHETSAREA, PERSONAL GRUPPBOSTAD	2,5
WC PER.	VERKSAMHETSAREA, PERSONAL GRUPPBOSTAD	1,8
		984,6 m <sup>2</sup>

**Hus C Plan 4-9 Totalt 48 st VOB-lägenheter**  
2 avdelingar per våningsplan med 8 VOB-lägenheter per avdelning

**Rumsprogram sammanställning plan 4 förlagsklass (normalplan)**

**VOB-lägenhet**, med extra bred entré, 8 per avdelning

Hall med plats för badhylla, garderob och litar pentry

RWC/Dusch med högt nivå tillgänglighet och plats för tvättmaskin

Kombinerat sovrum och vardagsrum med plats för soäng med mått 105x210cm vårdäglig, plats för stötpa

**Vardagsrum**, gemensamt

**Matsal och kök**, gemensamt (mottagningskök), med plats för samtliga boende och personal

**Gemensam balkong**, med plats för samtliga boende och personal

**Kontor**, 2 platser för dokumentation och möte plats för ca 10

Personal WC/RWC

Desinfektionsrum / sköljrum

Tvättstuga gemensamt för 2 avdelningar (kan eventuellt utgå om alla boende har egen tvättmaskin i lgh)

Livsmedelstöråd, i anslutning till kok.

Stad

Förärd inkomtnenshjälpmedel

Förärd sterilt material

Förärd linne

Förärd akustik

**Rumsprogram sammanställning plan 1-3, förlagsklass**

Nya VOB-lägenheter för 1, 2, 3 för VOB plan 4-6

**Befintliga lägenheter för VOB plan 2-3**

Ny sprinkelcentral

Befintlig undercentral, uppdateras med ny teknik

Befintlig källsortering delas med ny VOB plan 4-6, behövs eventuellt utökas

Storösk lokaler, se storösk mering Bilaga 1.

Befintlig städcentral, centralförärd, delas med övriga Ägårderna VOB

Tvättstuga personal, delas med övriga Ägårderna VOB

Omkolning personal, delas med övriga Ägårderna VOB

**Plan 2, bottenplan förlagsklass**

Befintliga VOB Ägårderna

Befintlig Samlingsal, delas med övrig verksamhet

Befintligt Storösk och matsal, delas med övrig verksamhet

Gymnarehab, delas med övriga Ägårderna VOB

Klubbrum, delas med övriga Ägårderna VOB

Besöksrum, obs förslag på rum

Källsortering, obs förslag att dela med övriga Ägårderna

Sjukvårdskärl, delas med övriga Ägårderna VOB

Läkemedelsförärd, delas med övriga Ägårderna VOB

Kontor enhetschef, delas med övriga Ägårderna VOB

**Plan 3 förlagsklass**

Befintliga VOB Ägårderna

Personlrum, plats för paus och förärd, plats för personal bef Ägårderna samt nya VOB plan 4-6

Arbetsrum personal, plats för personal bef Ägårderna samt nya VOB plan 4-6

Mötesrum personal, plats för personal bef Ägårderna samt nya VOB plan 4-6

**Hissar**

Hiss C1, ny hiss med plats för sangtransport, invändiga mått minst 1400 x 2400 mm (BxD)H

Hiss C2, befintlig hiss, invändiga mått ca 1340x1380mm (BxD) (mått från statusbeskrivning hissar från 2019)

Hiss C3, befintlig hiss, invändiga mått ca 1090x2080mm (BxD) (mått från statusbeskrivning hissar från 2019)

**LOKALPROGRAM**

SE	MÄTNINGSARE	SÄSN	SÄSN	SÄSN
<b>PROGRAMHANDLING</b>				
<b>FRUÄNGSGÅRDEN 1</b>				
<b>OMB VOB HUS C</b>				

**DESSA HANDLING ÄR EN FÖREKLAD PROGRAMHANDLING OCH KALKYLLERLAG FÖR INRIKTNINGSBESLUT.**