

# Stadsutveckling Järva



Näringslivsrådet 10 april 2024



# Stadsutveckling

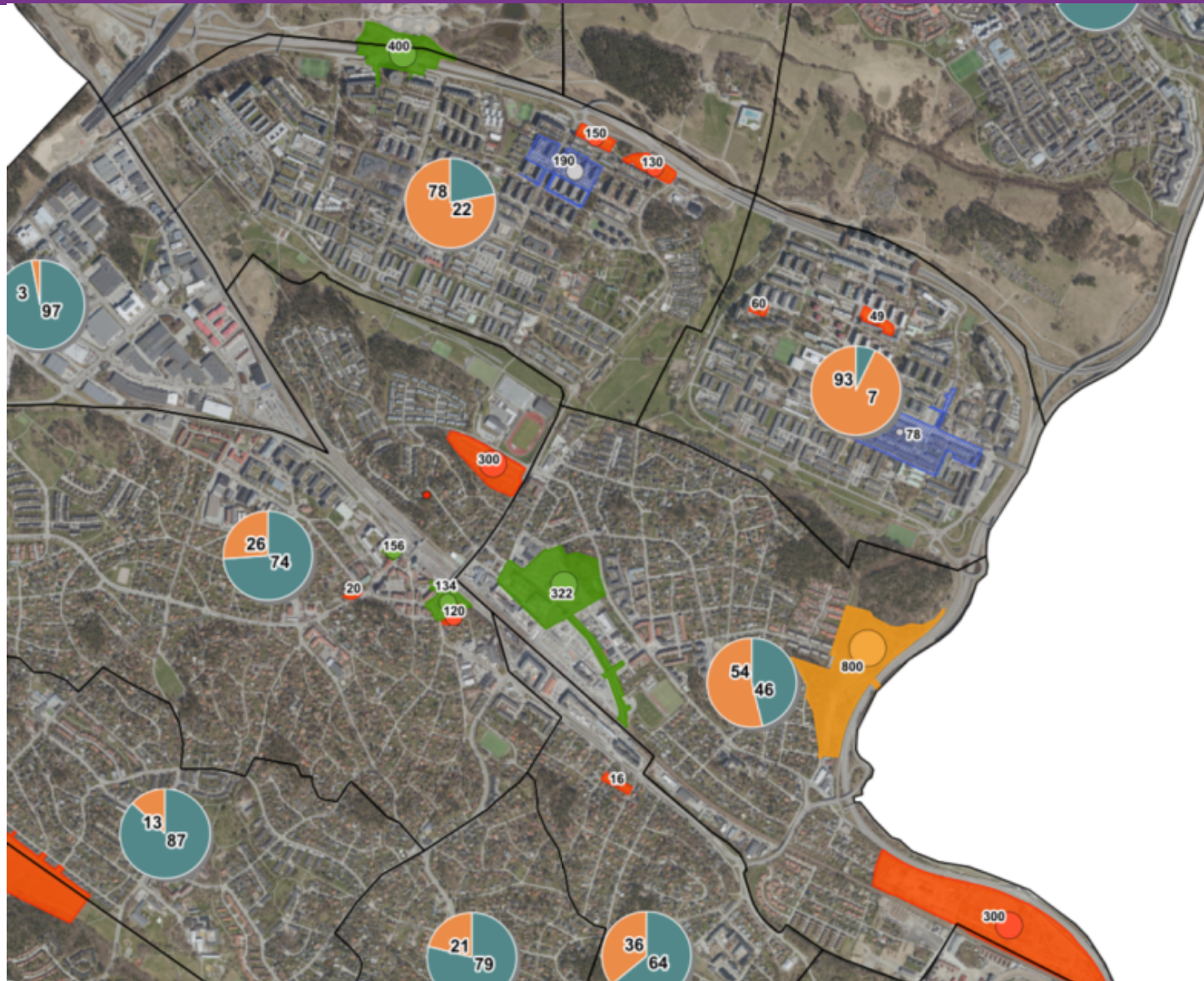
## Nybyggnationsprojekt

WMS Teckenförklaring - EXPL Bostadspportföljen

- Hyresrätter
- Bostadsrätter
- 0 - 100 Markanvisning
  - 100 - 250
  - 250 - 400
  - 400 - 800
  - 800 - 100000
- 0 - 100 Start PM
  - 100 - 250
  - 250 - 400
  - 400 - 800
  - 800 - 100000
- 0 - 100 Samråd
  - 100 - 250
  - 250 - 400
  - 400 - 800
  - 800 - 100000
- 0 - 100 Granskning
  - 100 - 250
  - 250 - 400
  - 400 - 800
  - 800 - 100000
- 0 - 100 Godkänd
  - 100 - 250
  - 250 - 400
  - 400 - 800
  - 800 - 100000
- 0 - 100 Antagen
  - 100 - 250
  - 250 - 400
  - 400 - 800
  - 800 - 100000
- 0 - 100 Laga kraft
  - 100 - 250
  - 250 - 400
  - 400 - 800
  - 800 - 100000
- 0 - 100 Vilande
  - 100 - 250
  - 250 - 400
  - 400 - 800
  - 800 - 100000
- Start PM
- Samråd
- Granskning
- Godkänd
- Antagen
- Laga kraft
- Vilande

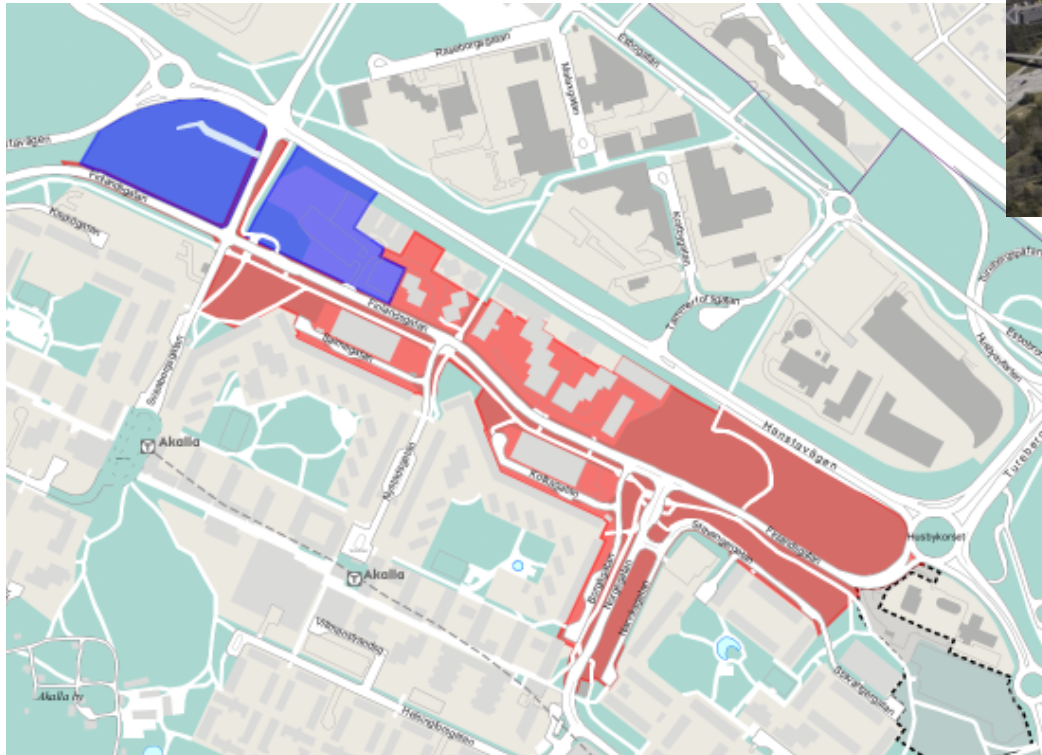


# Stadsutveckling forts



# Stadsutveckling

## Exempel enskilda projekt (Större projekt)



### Finlandsgatan Akalla/Husby; Dpl Saima 1 mfl och Karis 1 mfl

- 2 600 bostäder ca, lokaler och förskola.
- Granskning i sommar (Saima), Samråd i vår (Karis)

# Stadsutveckling

Exempel enskilda projekt (Ny stadsgata)



## Utveckling av Husby

Rogaland – Sveafastigheter,  
ByggVesta, Sveaviken och Titania

- Detaljplanen väntas antas vintern 2023/2024 och innefattar ca 900 bostäder, varav 150 studentbostäder, 100 hyresbostäder och 650 bostadsrätter plus två parker och skyfallsmagasin. Hanstavägen ska utvecklas till en stadsgata.



# Stadsutveckling

## Exempel enskilda projekt (Strukturuomvandling)



### Skalholt – Kista

- Ombyggnad av befintlig kontorsbyggnad.
- I kvarteret möjliggörs cirka 500-750 bostäder, hotellverksamhet, långtidsboende, lokal för såväl förskola som öppen förskola, verksamheter och lokaler för centrumändamål i bottenvåningen.
- Staden bygger om Isafjordsgatan mellan Kistagången och Blåfjällsgatan. Detaljprojektering pågår.

Byggaktör: Klöver

# Stadsutveckling

## Exempel enskilda projekt (Mellanstort projekt)



Fotomontage över föreslagen exploatering. Illustration stadsbyggnadskontoret.

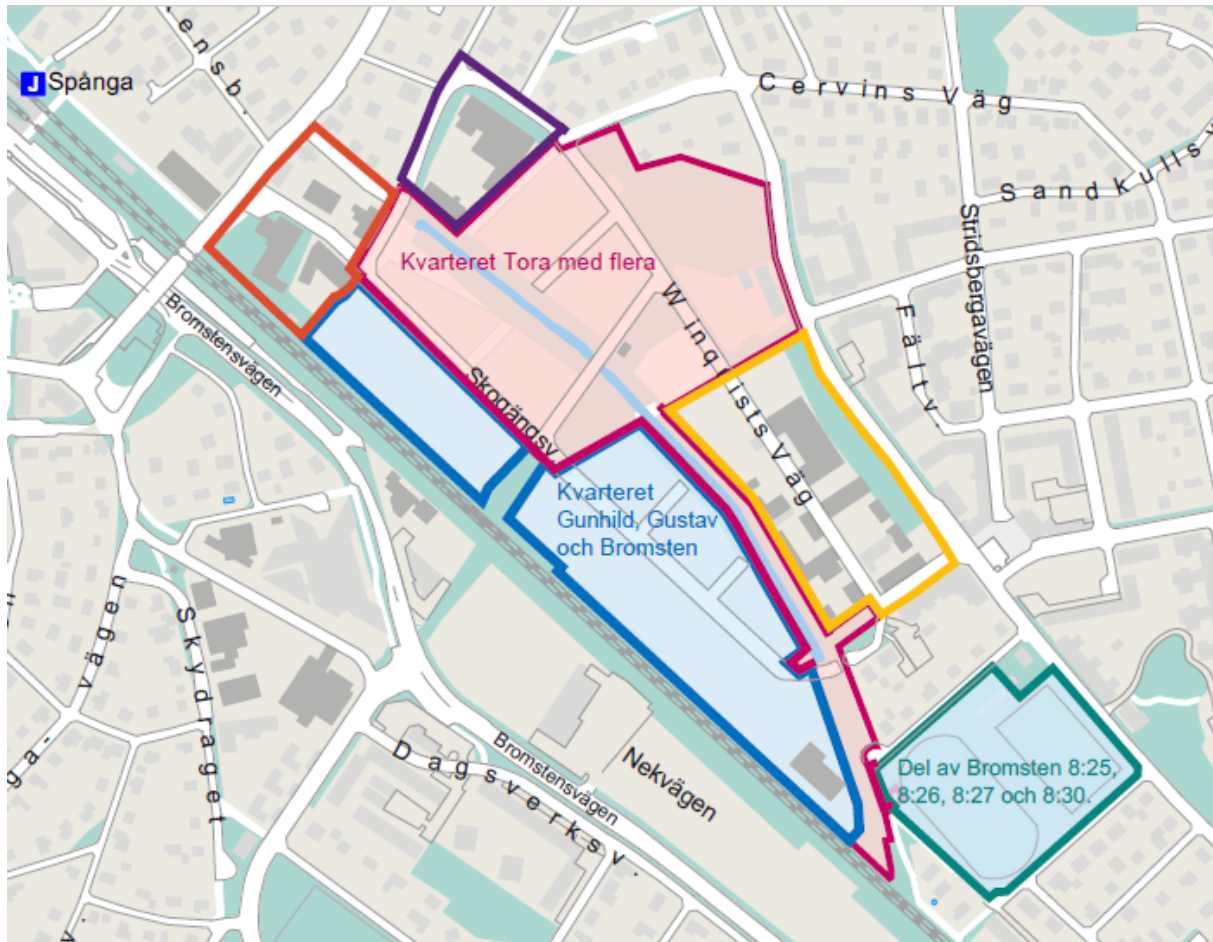
- **Bromstensgluggen**
- Ca 1000 bostäder
- Förskola, två LSS och två SoL
- GC-bro till Rissne



Illustrationsplan med kvartersnamn. Illustration: Nyréns Arkitektkontor.

# Stadsutveckling

Exempel enskilda projekt (Stort projekt – under uppförande)



- **Bromstensstaden etapp 1 och 2**
- 1 600 bostäder
- Två förskolor, ett LSS
- Ny park, nytt torg
- Totalt 2 500 bostäder med de tillkommande etapp 3 och 4
- Skolans varande osäkert