

Stadsutveckling i Järva

Näringslivsrådet 2024-05-06

Lwam.Abraham@stockholm.se





FOKUS JÄRVA

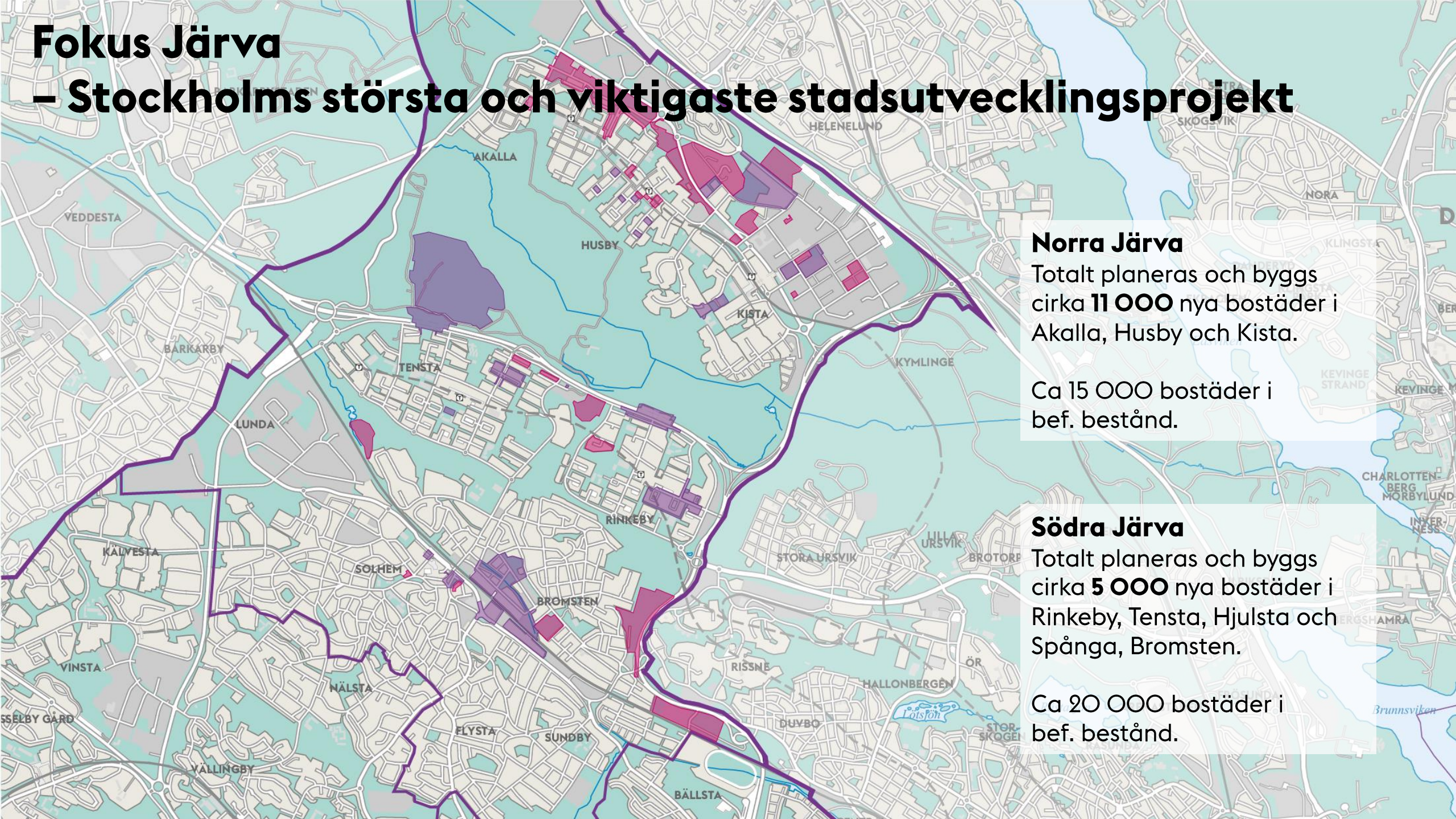
I Järva finns flera centrum, goda kommunikationer, fina naturområden och många arbetsplatser.

Sammanlagt planeras och pågår ett 40-tal projekt med fler bostäder, nya skolor, förskolor, idrottsanläggningar, parker, centrumförnyelse och ett flertal infrastrukturprojekt.

- Drygt 116 000 personer beräknas bo i Järva 2040
- Cirka 15 000 nya bostäder planeras och byggs i Järva.

Fokus Järva

– Stockholms största och viktigaste stadsutvecklingsprojekt



Norra Järva

Totalt planeras och byggs cirka **11 000** nya bostäder i Akalla, Husby och Kista.

Ca 15 000 bostäder i bef. bestånd.

Södra Järva

Totalt planeras och byggs cirka **5 000** nya bostäder i Rinkeby, Tensta, Hjulsta och Spånga, Bromsten.

Ca 20 000 bostäder i bef. bestånd.

Bostäder i Akalla Centrum: Mariehamn 1, del av Akalla 4:1

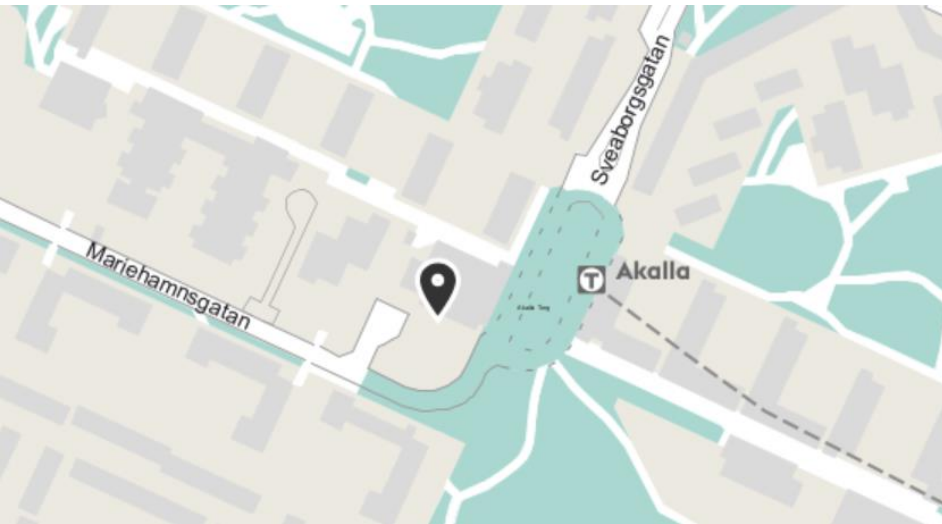
Dp 2019-00670

Byggaktör: SBB

Ändamål: Bostäder ca 150 (HR), 1200 kvm
handelslokaler och verksamhet (livsmedel och LSS)

Status: Granskning av Dp HT 2024

Byggstart: prel 2027 för husen



Finlandsgatan (Akalla/Husby): Dpl Saima 1 m.fl. och Karis 1 m.fl.

Dp 2018-13869 & Dp 2023-00927

Saima 1

Byggaktör: Brabo, ByggVesta, FastPartner, Svenska Bostäder

Ändamål: Bostäder ca 1780 (HR/BR), förskola, handel, kontor, service, LSS

Status: Samråd (paus)

Byggstart: Oklart

Tre byggaktörer har lämnat projektet men kvarteren kvarstår i detaljplanen

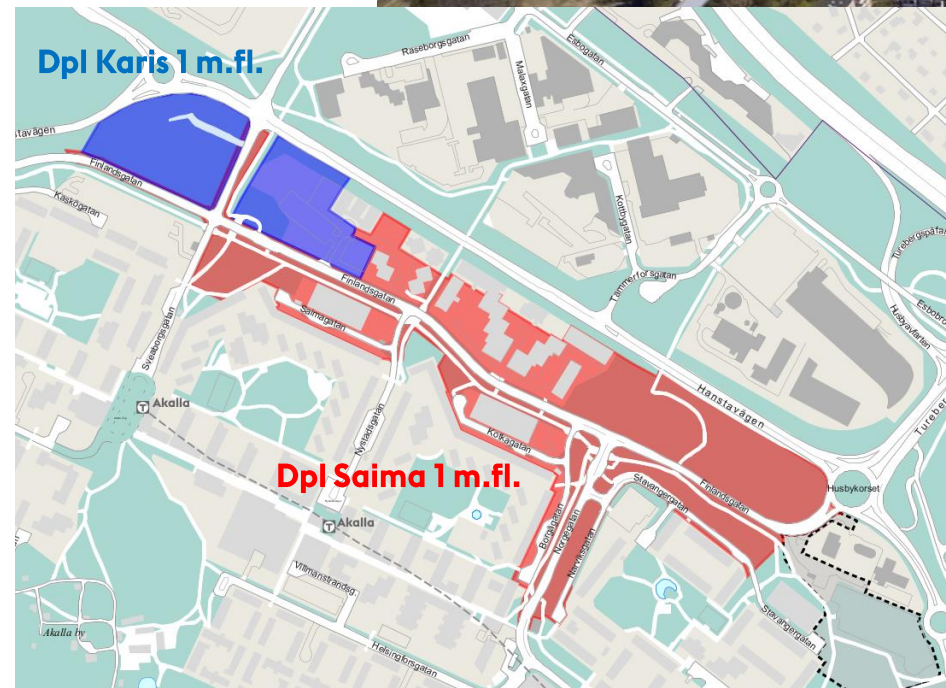
Karis 1

Byggaktör: Citycon och RE Equity AB

Ändamål: Bostäder ca 780 (varav 530 HR), verksamhetslokaler i bottenvåningar

Status: Dp vilande

Byggstart: Oklart



KISTA



Odde

Sporthotellet

Reykjavik

Hornafjord

Skalholt

Hekla

Isafjord

Kista gård

Kista äng

Anholt

Knarrarnäs

Nolsögatan

Tvärbana till Helenelund

Kista Äng - Ny stadsdel i Kista

Dp 2013-O9481

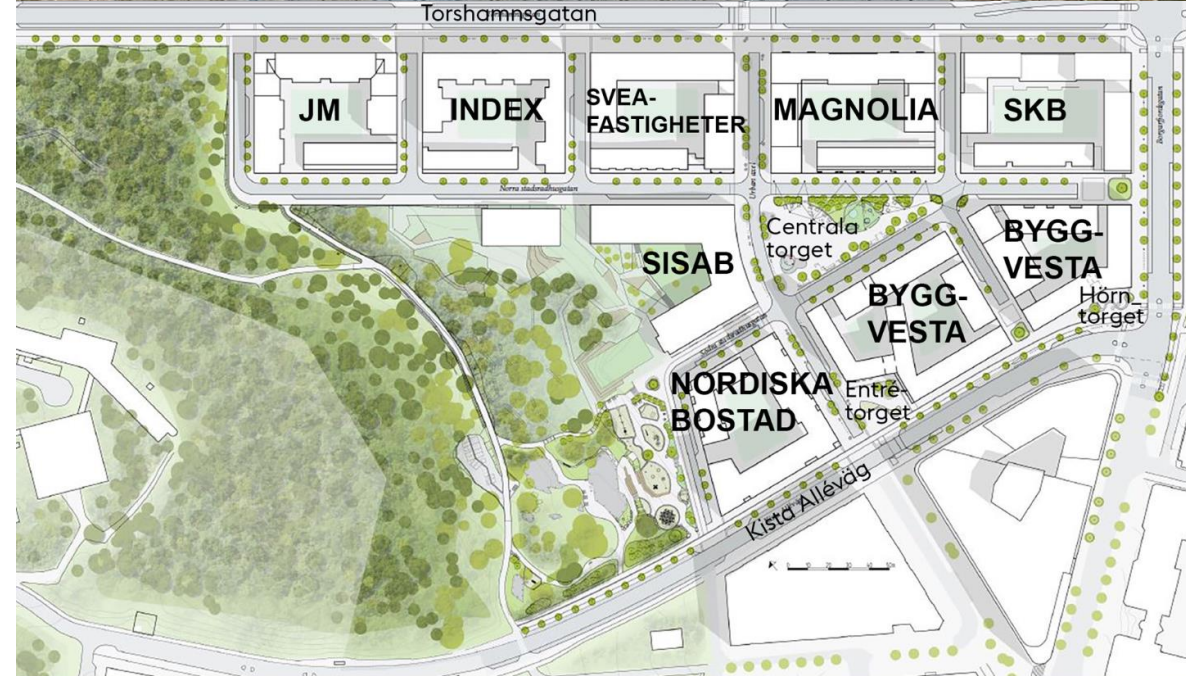
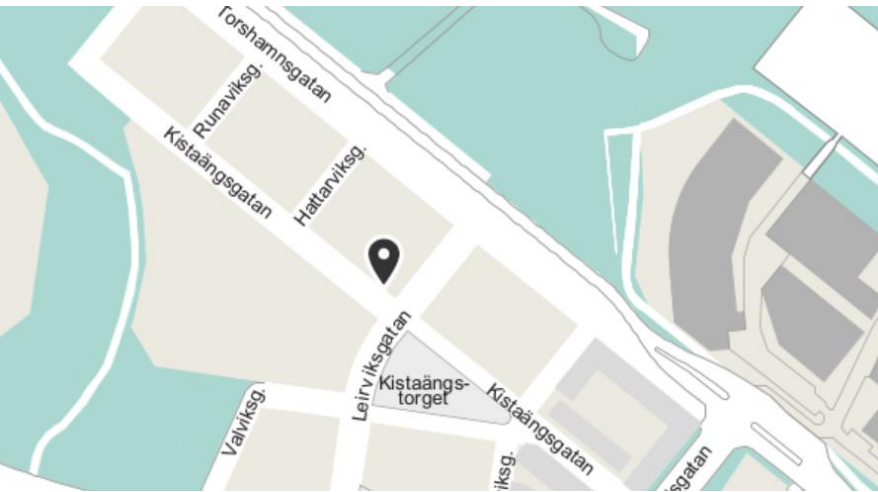
Byggaktör: ByggVesta, JM, Index

Sveafastigheter, Magnolia, SKB, Nordiska Bostad, och SISAB

Ändamål: Bostäder ca 1600 (varav 400 HR, 250 student),
handel i bottenvåningar, skola, förskolor, torg, park.

Status: Laga kraft vunnen

Byggstart: Pågår, färdigt 2030



Rinkeby Allé – huvudstråk som kopplar Rinkeby C mot Ursvik

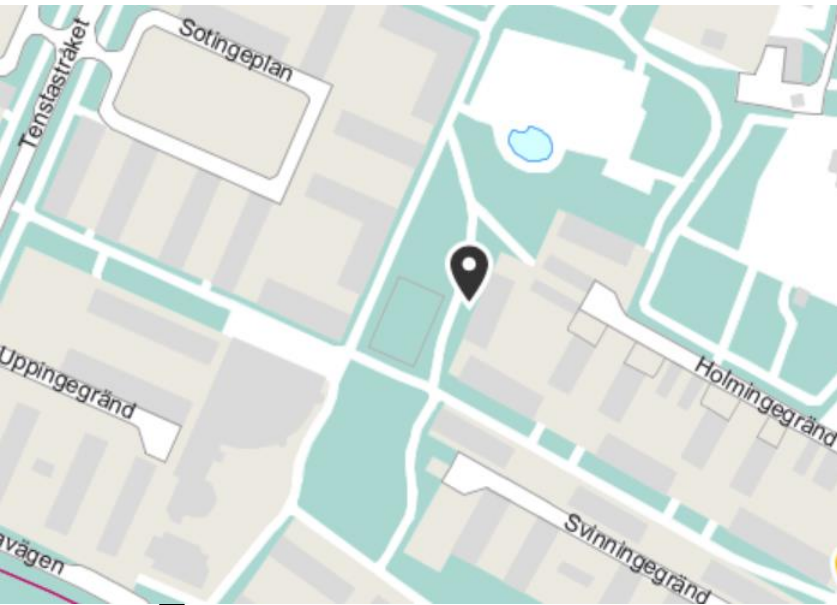
Dp 2013-O9481

Byggaktör: Svenska Bostäder

Ändamål: Bostäder ca 110 (HR)

Status: Laga kraft (paus)

Byggstart: prel 2025



Södra Järva jämförelseförfarande (förstudie strukturskiss Rinkeby)

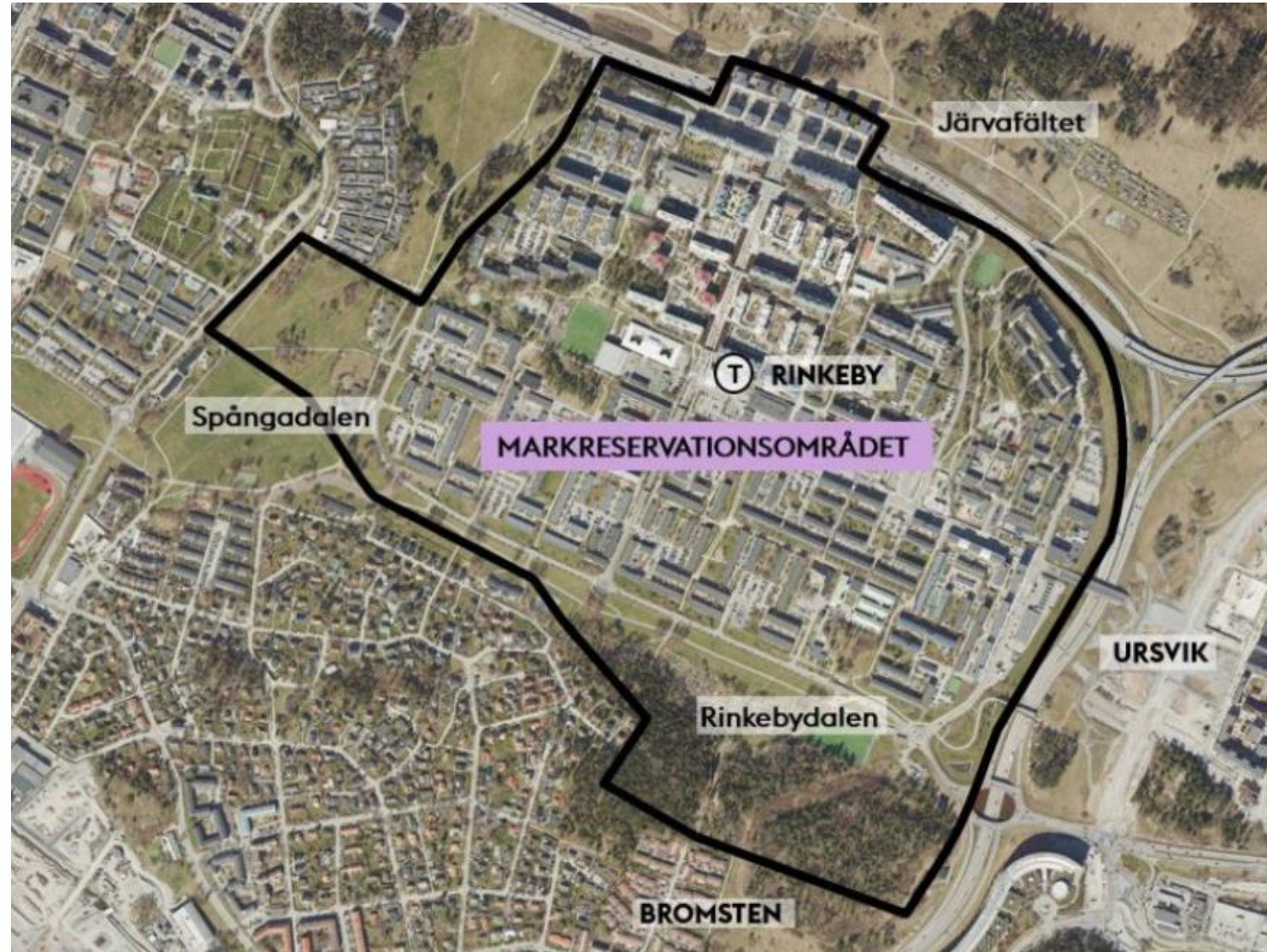
Utgår från tidigare Spångadalen

Byggaktör: Nrep

Ändamål: Bostäder ca 1000 (varav 20% stora lägenheter, 200 radhus), skola, idrott, kontor, service park, natur, etc.

Status: Arbete pågår

Klar: Förstudie prel VT 2025



Tenstaterassen

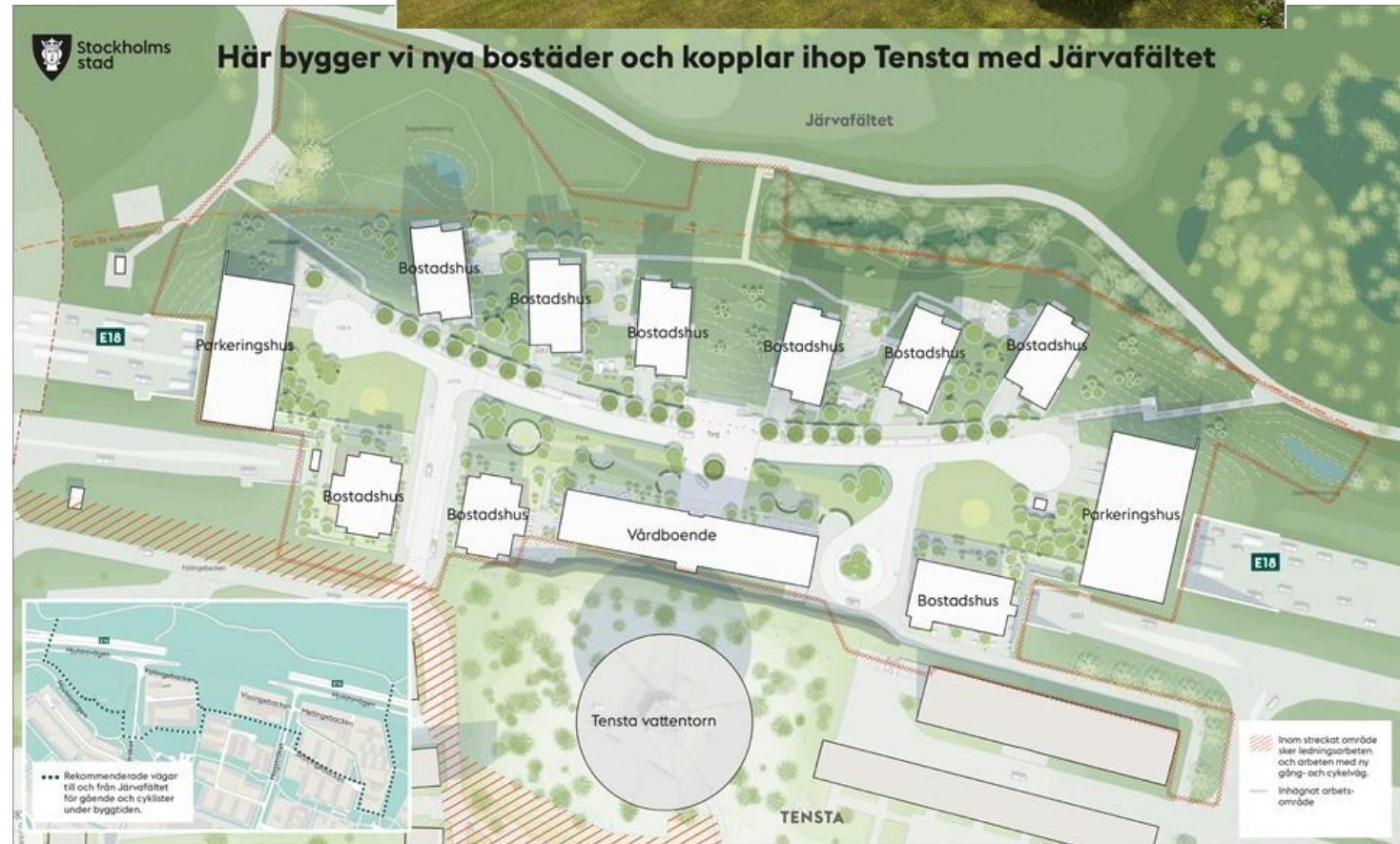
Dp 2015-17071

Byggaktör: ByggVesta och Svenska Stadsbyggen i Nacka Strand

Ändamål: Bostäder ca 400 (varav 20 HR, 80 vårsbostäder), överdäckning E18

Status: Laga kraft vunnen

Byggstart: prel 2024 för husen, stadens arbeten pågår.



Järva begravningsplats

Dp 2006-16107

Byggaktör: Kyrkogårdsförvaltningen

Ändamål: Gravplatser och naturområde

Status: Laga kraft vunnen

Byggstart: Arbeten pågår



SPÅNGA och BROMSTEN



Örjan

Esbjörn

Bromstensstaden

Bromstensgluggen

Bromsten 9:1

Ferdinand 9

Ferdinand 8; 10, 12

Hedvig 7

Spångaviadukten

Värsta gård

Dagvattendamm

Spånga- och
Tenstadalen

Bostäder i Spånga/Bromsten: Ferdinand 8, 9, 10 och 14

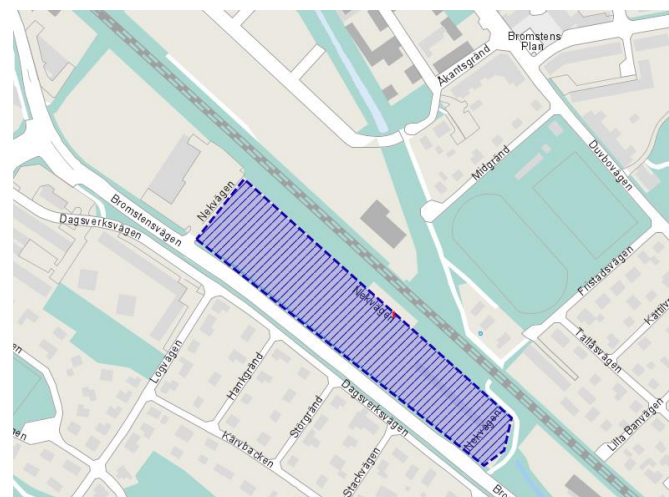
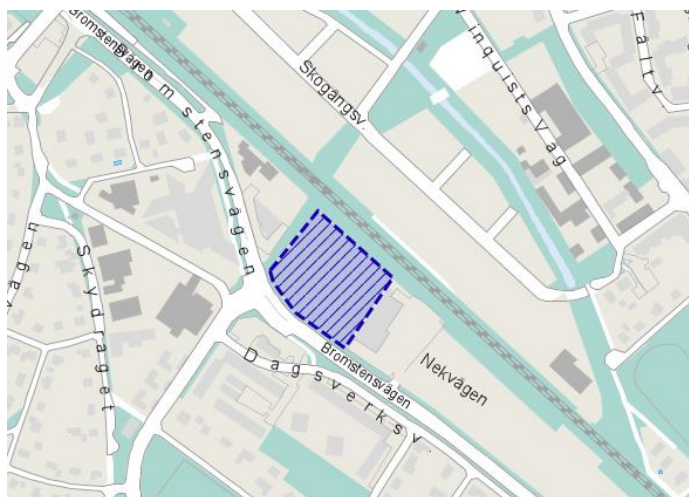
Dp 2011-15427

Byggaktör: Heimstaden, Comodo Real Estate,
Prime living

Ändamål: Bostäder ca 140 (varav 11 radhus),
1110 studentbostäder, 4000 kvm livsmedelsbutik
Coop, LSS, ny trafiklösning fyrvägskorsning
Bromstenvägen/Spångavägen.

Status: Laga kraft vunnen

Byggstart: Pågår, delvis inflyttat



Spångaviadukten: Spånga C öst, del av Solhem 16

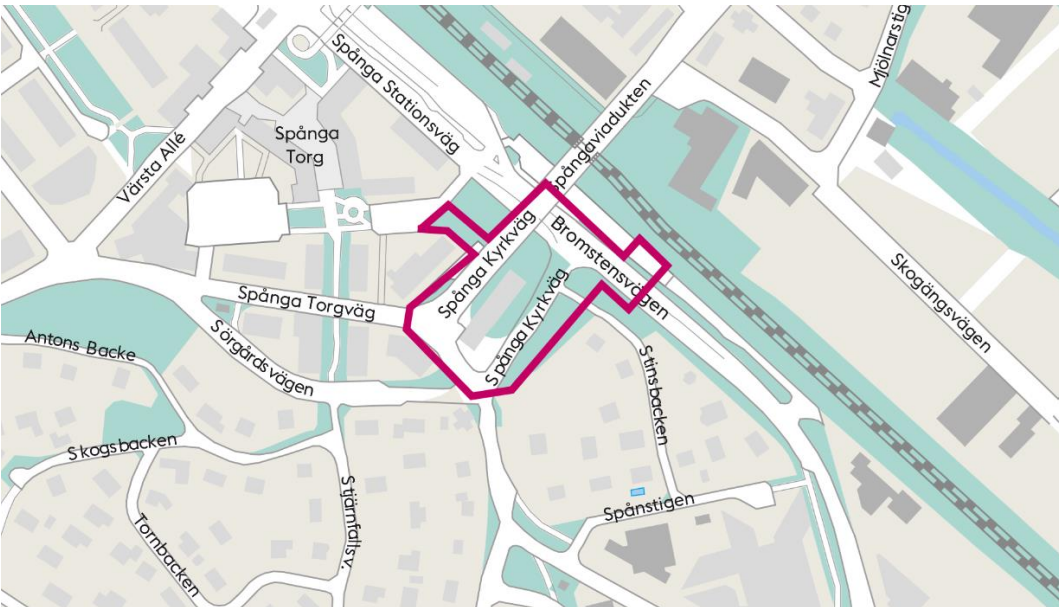
Dp O15-O8656

Byggaktör: Borätt AB

Ändamål: Bostäder ca 135 (BR), LSS, samt lokaler för verksamheter.

Status: Laga kraft vunnen

Byggstart: Markarbeten pågår, prel HT 2024 för husen



Bromstensstaden etapp 1 och 2

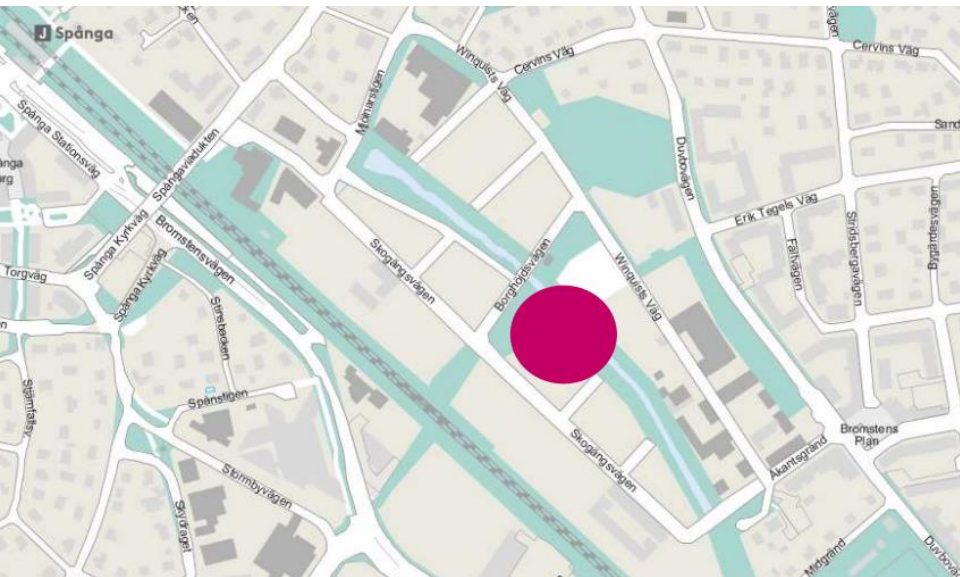
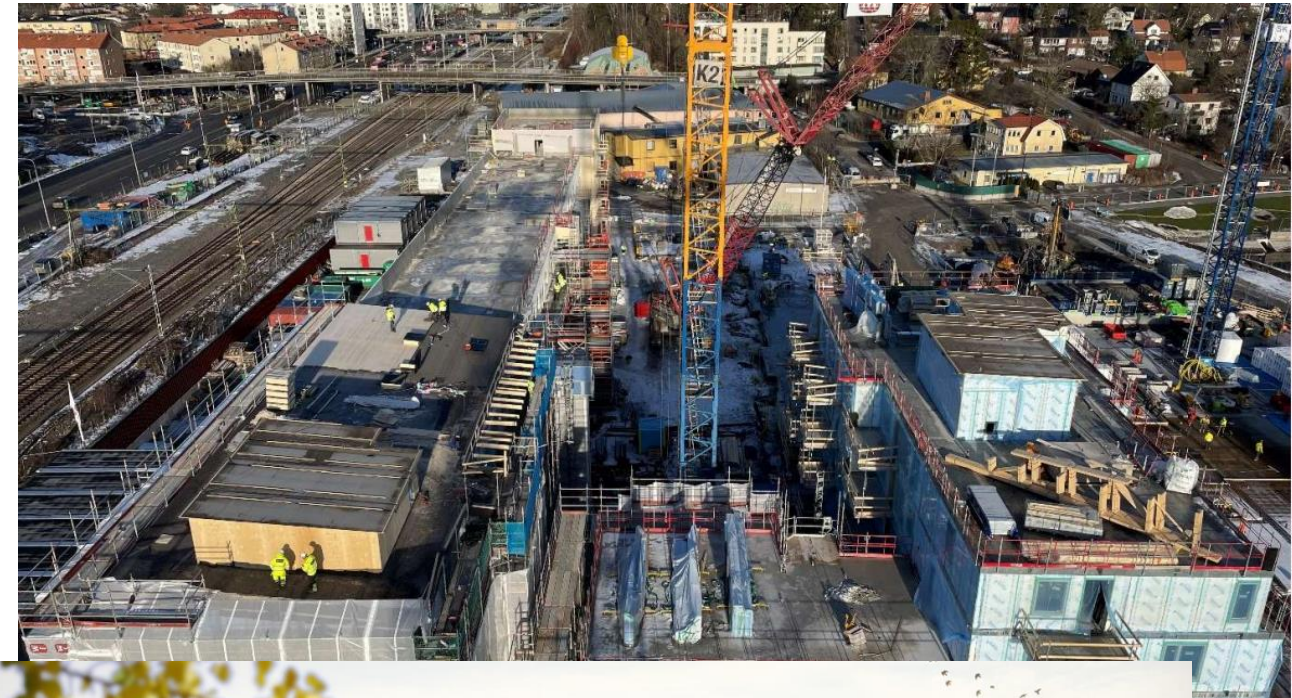
Dp 2008-19226 & Dp 2014-19911

Byggaktör: HSB, Skanska, Ikano, SISAB, JM och Slättö/Fastpartner.

Ändamål: Bostäder ca 1600 (HR/BR), förskolor, handel, kontor, service, LSS, park. Totalt ca 2500 bostäder när hela industriområdet är utbyggt.

Status: Laga kraft vunnen

Byggstart: Byggnation och inflytt pågår etappvis



Bromstensgluggen

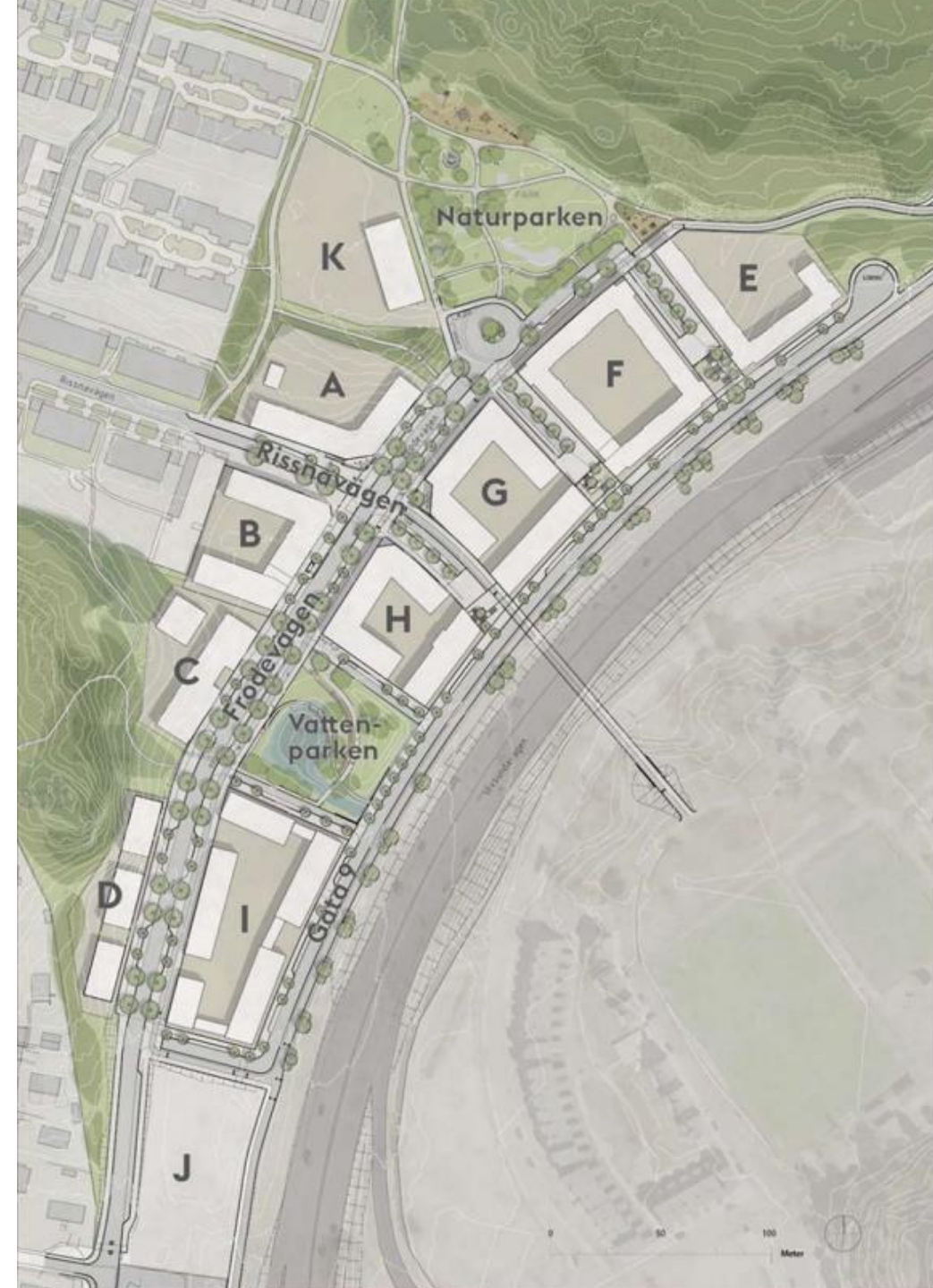
Dp 2020-13360

Byggaktör: Bonava AB (kv A och B), Svenska Hem i Bromma (kv C och D), Åke Sundvall i Stockholm (kv E och F) Sveafastigheter Bostad (kvarter G och H), Svenska Bostäder (kv I) och SISAB (kv K)

Ändamål: Bostäder ca 1000 (65% HR), lokaler för handel och service, förskola, parker, idrott, gång- och cykelbro till Rissne

Status: Samråd, granskning HT 2024

Byggstart: Prel 2030 för husen.



<https://vaxer.stockholm/omraden/jarva-stadsdelsomrade/>

Fokus Järva i siffror

116 528

antal invånare beräknas 2040

5 torg

i Järva var sommartorg 2023

42

detaljplaner finns i området

15 000

bostäder är planerade

<https://vaxer.stockholm/omraden/jarva-stadsdelsomrade/>

I stadsdelsområdet planeras nya bostäder, offentliga platser och ökad service genom förtätning och funktionsblandad bebyggelse.

