

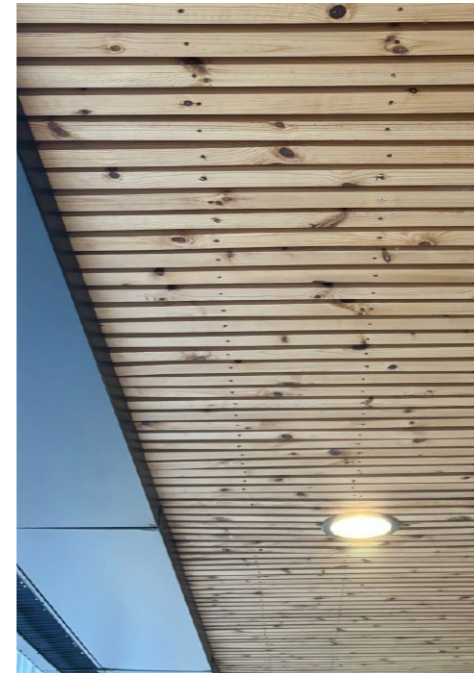
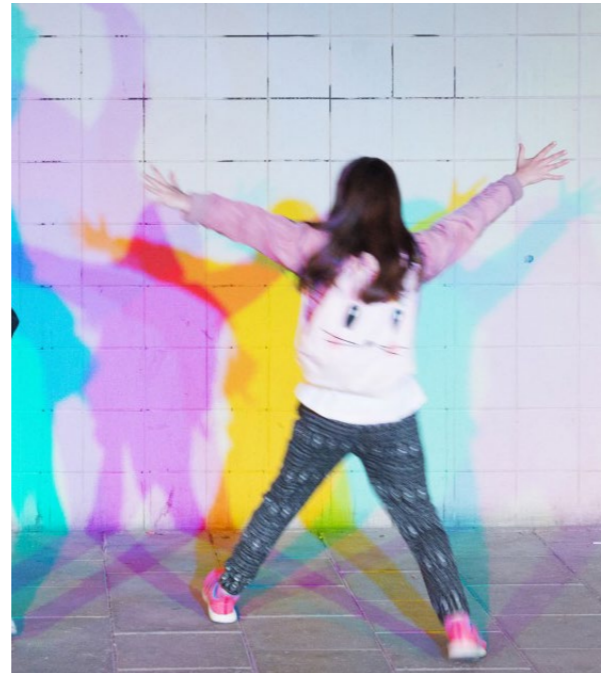


Rinkeby torg - en plats för alla att trivas på

Programhandling - **arbetsmaterial**

PRESENTATION 2024-11-20

MÅL MED PROJEKTET



ETT INBJUDANDE, SAMORDNAT OCH LEKFULLT TORG

- Skapa en inbjudande utformning som håller över tid och utgör en nedtonad och samordnad bakgrund till liv och rörelse på torget.
- Få målgrupper såsom kvinnor, barn och unga att vilja vistas på platsen
- Addera kulörer, material och möbler med varm och lekfull karaktär.

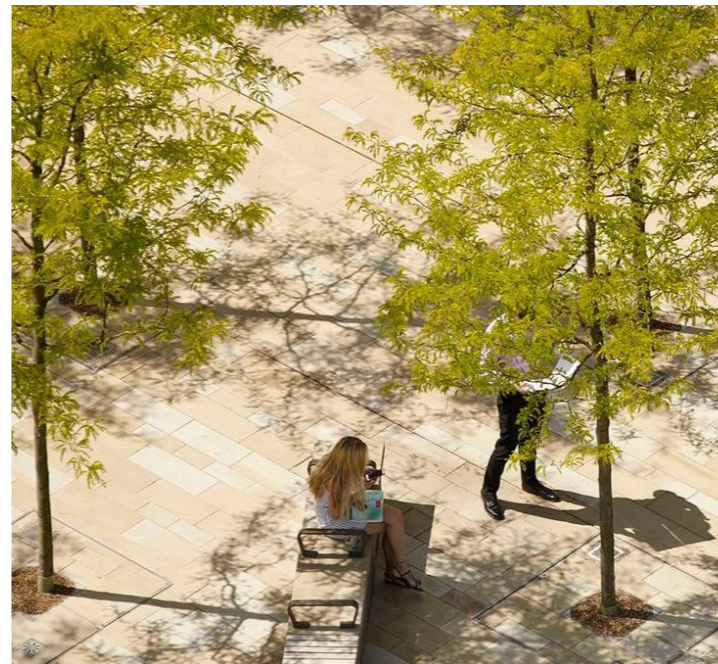
MÅL MED PROJEKTET



TORGETS BEFINTLIGA KARAKTÄRER FÖRSTÄRKS

- Öka trivseln på torget
- Öka känslan av trygghet på platsen
- Förstärka och lyfta fram befintliga kvaliteer som befintlig fontän och skulptur, markmönster och befintliga fasader.
- Skapa goda förutsättningar för verksamheterna vid och på torget (såsom t ex torgsaluhandeln)

MÅL MED PROJEKTET



ETT GRÖNSKANDE OCH LÄTTSKÖTT TORG

- Ljusa upp skuggiga delar och tillföra skir trädgrönska på soligare delar av torget.
- Tillskapa mer grönska
- Minimera förekomsten av skadedjur såsom råttor och duvor
- Underlätta drift och skötsel av torget.

MÅL MED PROJEKTET



ETT TRYGGT, SÄKERT OCH ROBUST TORG

- Minska känslan av utsatthet genom att anlägga sittplatser mer centrerat på torget istället för den befintliga ramen av bänkar som riktar sig inåt.
- Minska antalet pollare och hinder mot ”smash and grab”.
- Tillföra hållbara material som åldras vackert och tål högt slitage.
- Minskar risken att det skapas vattensamlingar och sättningar i mark
- Utforma en tillgänglig passage mot Norra Rinkebygången.

FÖRSLAG - SITUATIONSPLAN

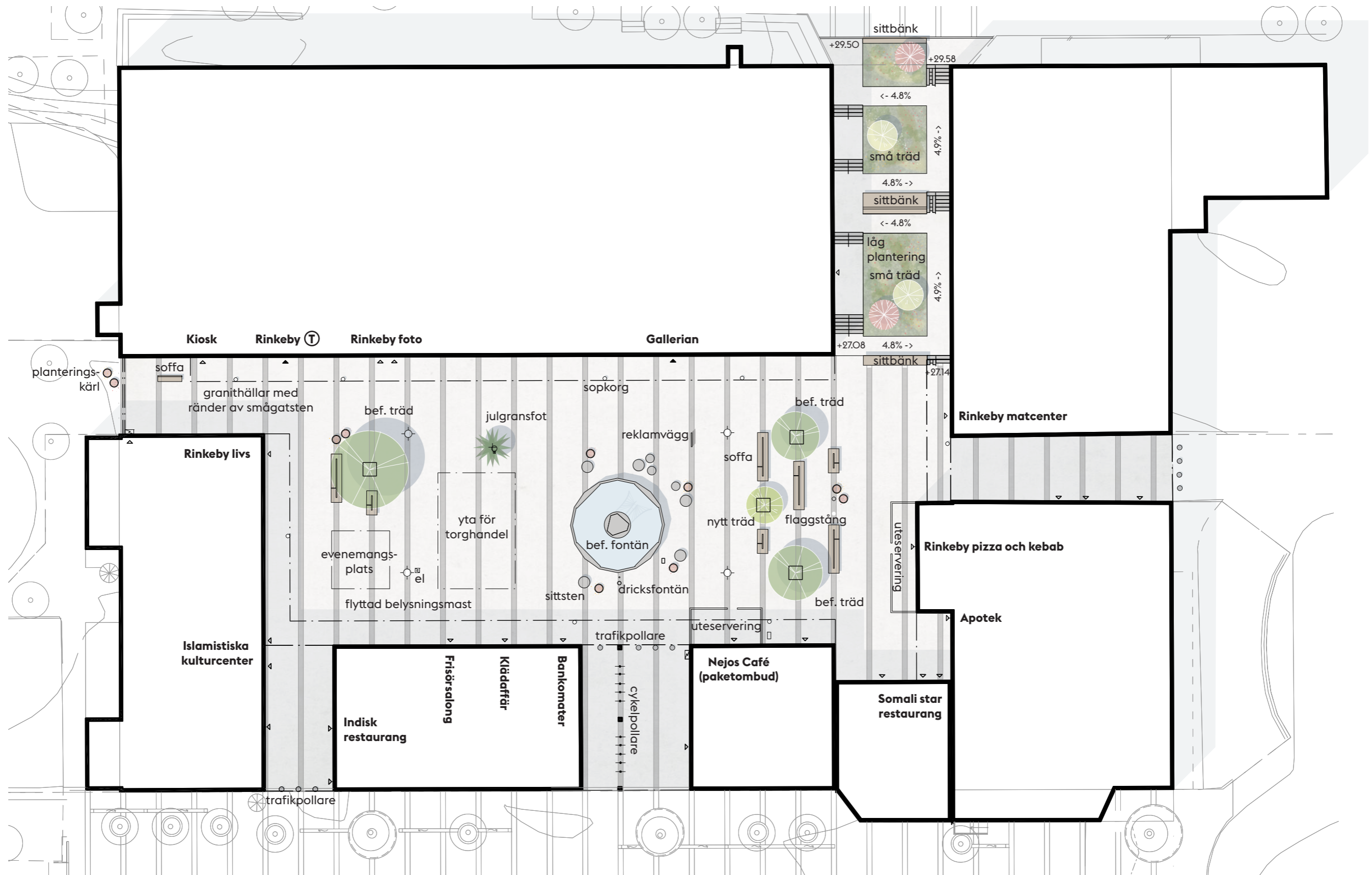
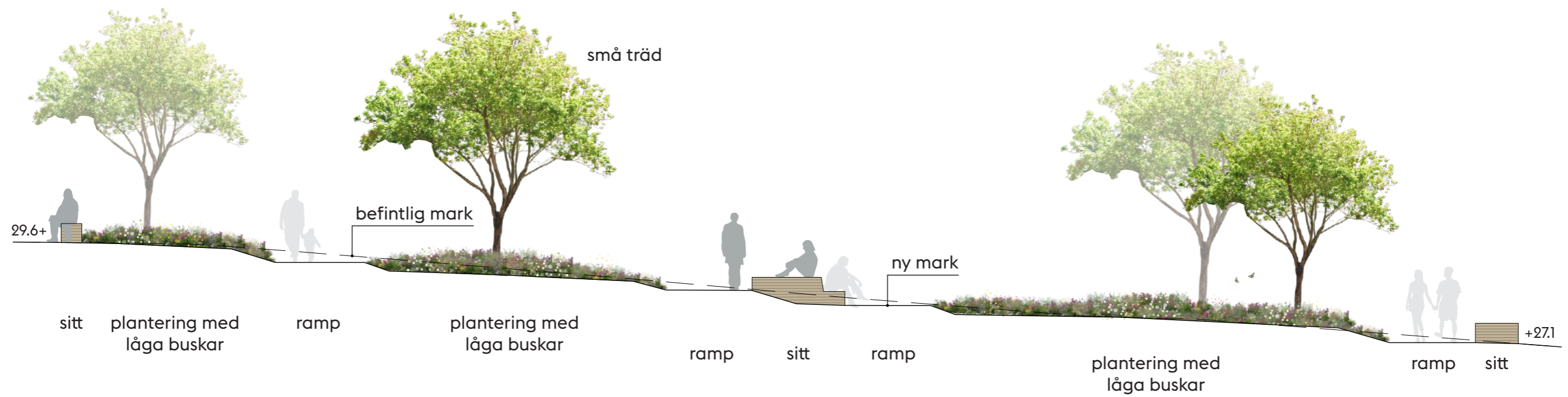


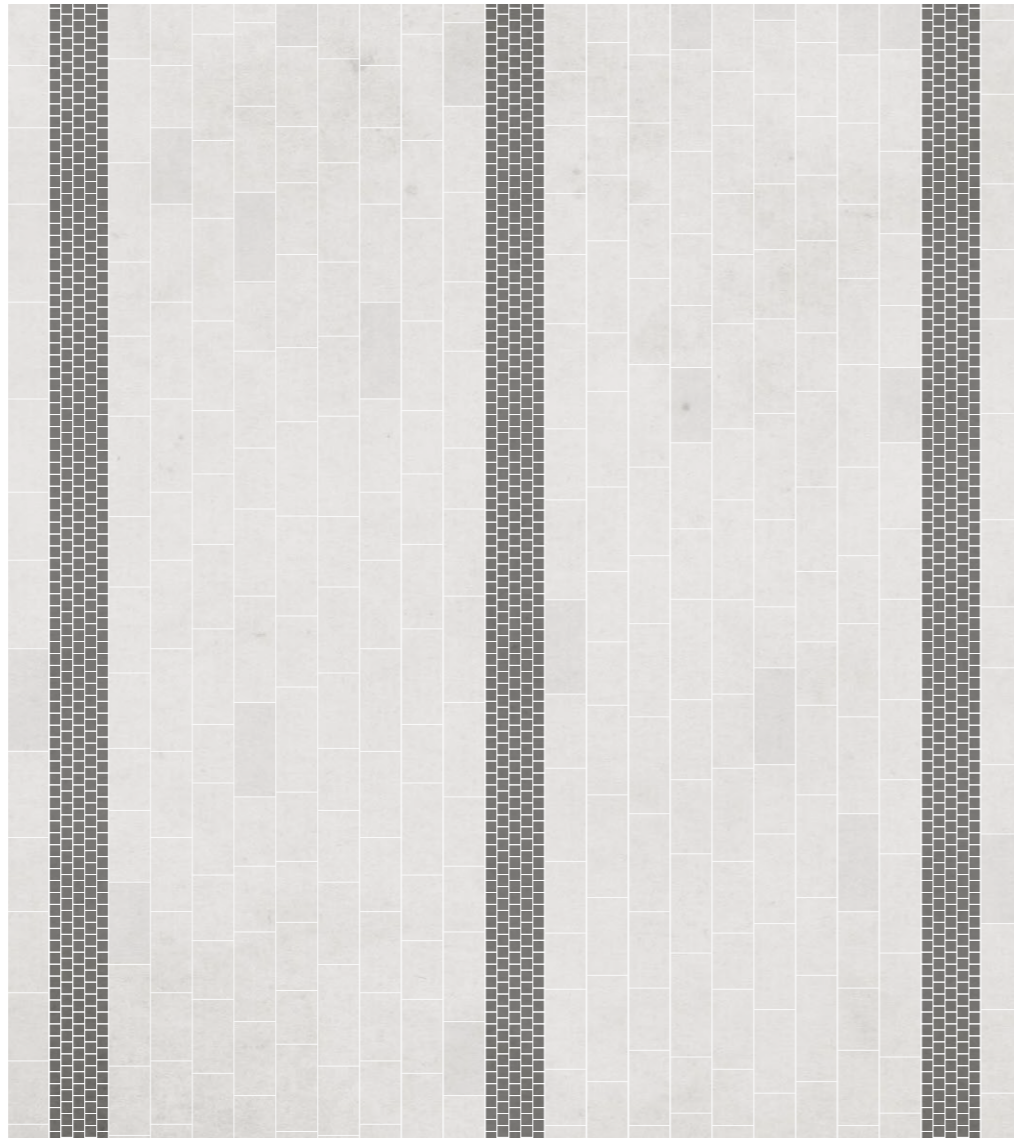
Bild 13. Illustrationsplan. Skala 1:400/A3.

TILLGÄNGLIG RAMP MOT NORRA RINKEBYGÅNGEN - SEKTION



FÖRSLAG - MARKBELÄGGNING

SAMMA RANDIGA MARKMÖNSTER



ÅTERBRUKAD SVART SMÅGATSTEN

LJUS GRANIT



TÄTA FOGAR

FÖRSLAG - MÖBLER

VAMRT TRÄ ATT SITTA PÅ



SOFFOR VÄNDA ÅT TVÅ HÅLL - INGEN BAKSIDAN

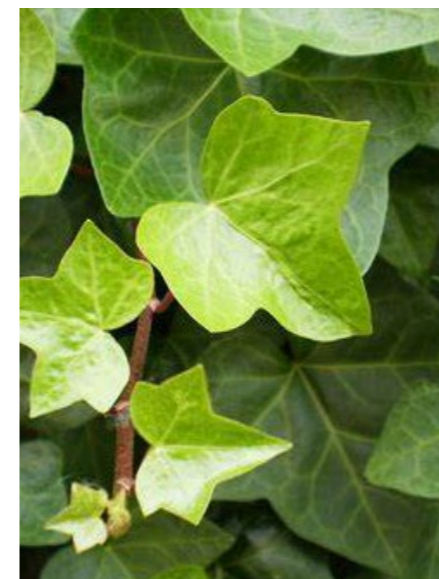
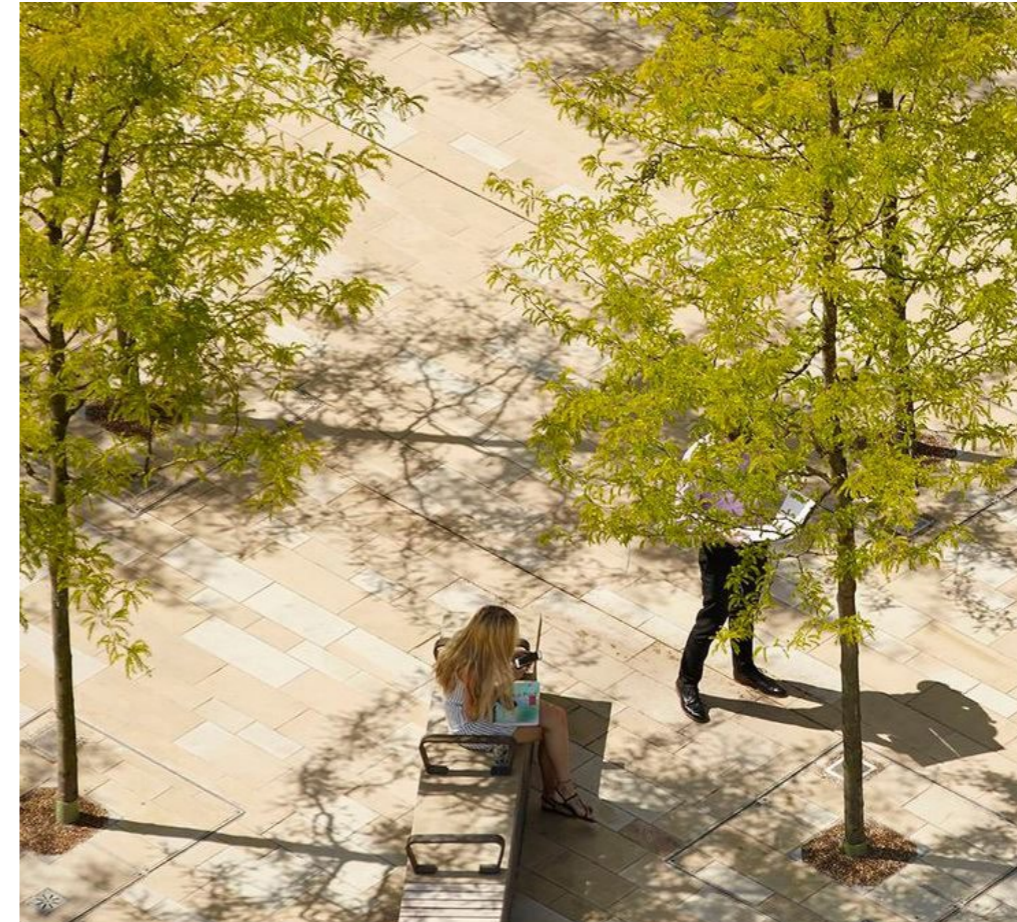


SITTPUFFAR I TERRAZZO - VARMA KULÖRER

FÖRSLAG - VEGETATION

SKIRA LÄTTA TRÄD

ÅRSTIDSVARIATION



SOMMARBLOMMOR I URNOR

FÖRSLAG - PORTIKER OCH UNDERTAK

LEK MED LJUS



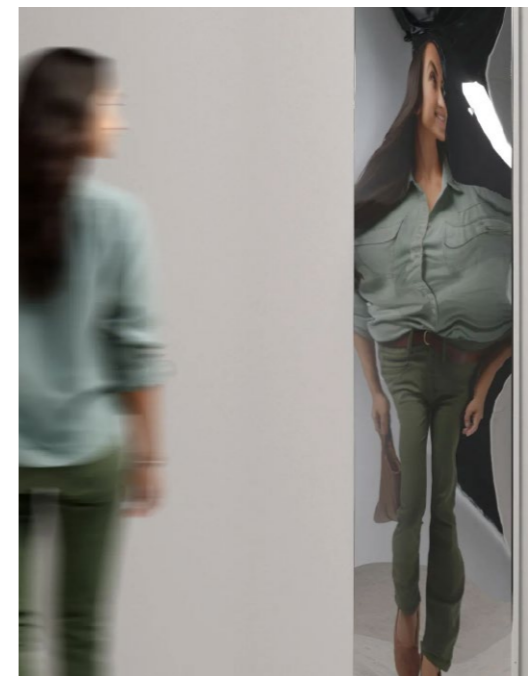
LEK MED SPEGLAR



RÖRESLELEK

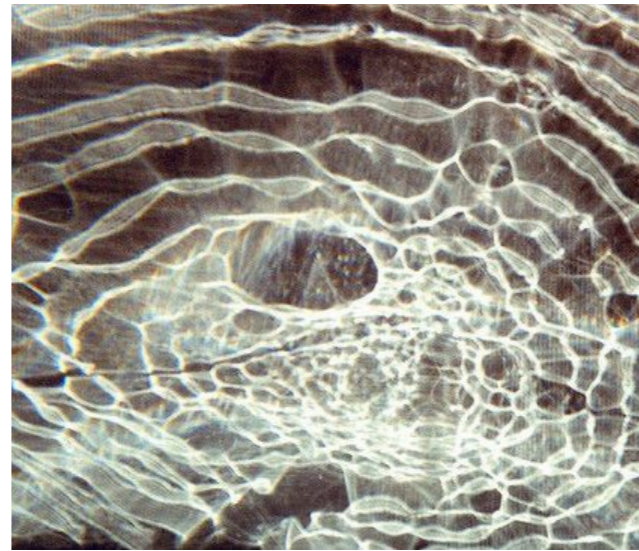


TRÄ I TAK OCH PÅ VÄGGAR

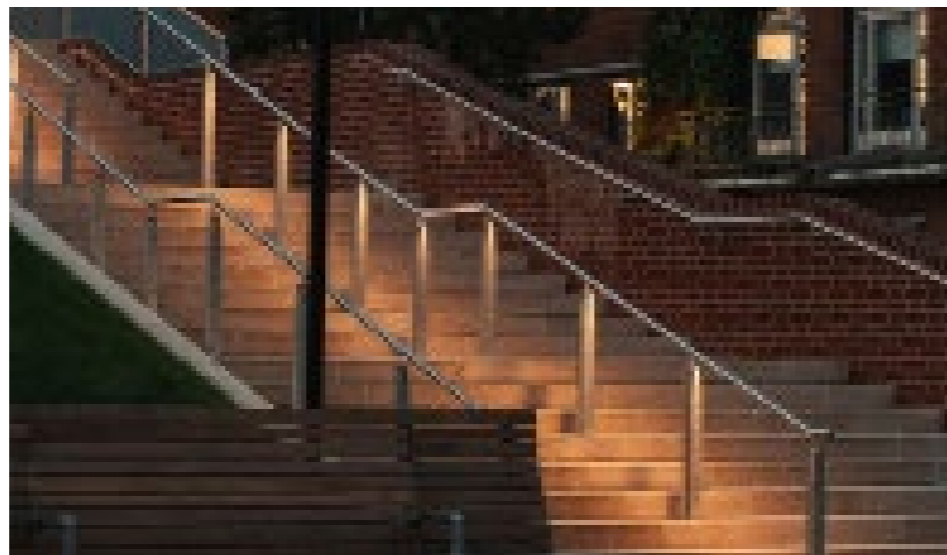
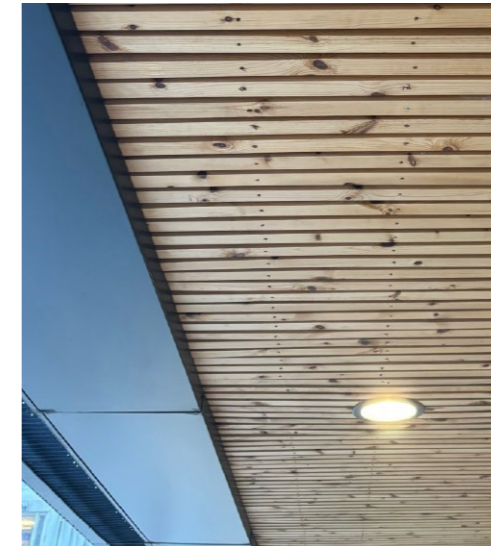


FÖRSLAG - BELYSNING - TRYGGT OCH VÄLKOMNANDE

BELYSNING AV VATTNET



TRÄ OCH BELYSNING I UNDERTAK



LEKFULL BELYSNING
I PORTIKERNA

VÄL BELYST I TRAPPA OCH RAMP

PERSPEKTIV FRÅN ÖSTER IN MOT TORGET



Bild XX. Vy från nordväst.

PERSPEKTIV FRÅN VÄSTER IN MOT TORGET



Bild XX. Vy från nordväst.

PERSPEKTIV FRÅN SYDOST



Bild XX. Vy från sydost.

PERSPEKTIV MOT NORRA RINKEBYGÅNGEN



Bild XX. Vy mot trappgränden från torget.