

# En åldersvänlig stad – ett åldersvänligt Sverige

Varför frågan är viktig!



Stockholms  
stad



# Handlingsplan för en en åldersvänlig stad



# Äldrevänlig vs. åldersvänlig



**ÄLDREVÄNLIG**



**ÅLDERSVÄNLIG**

# Vad är en åldersvänlig stad?

- Utomhus- och byggd miljö
- Transport
- Bostäder
- Social delaktighet
- Respekt och social inkludering
- Medborgligt deltagande och sysselsättning
- Kommunikation och information
- Samhällsstöd och hälso- och sjukvård



# Vad har Stockholms stad åtagit sig?

Stockholm har 2016 förbundit sig att bli mer åldersvänlig vilket innebär ett åtagande att:

- Lyssna på den åldrande befolkningens behov
- Bedöma och övervaka stadens åldersvänlighet
- Samarbeta med äldre människor och över sektorsgränserna för att skapa åldersvänliga fysiska och sociala miljöer.






Medlemskapet är också ett åtagande att:

- Dela med sig av erfarenheter, prestationer och lärdomar till andra städer och samhällen genom nätverket.



# De fem utvecklingsområden staden prioriterat



-  **Delaktighet och inflytande**
-  **Samverkan och partnerskap**
-  **Social inkludering**
-  **Bostäder och stadsmiljö**
-  **Kommunikation och information**



# Ålderism och mänskliga rättigheter

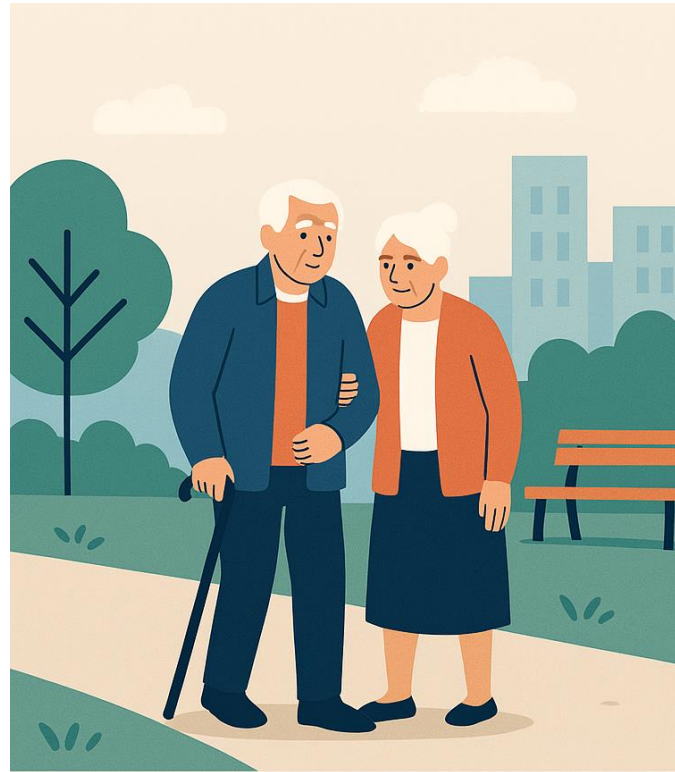


# Vad kan ni göra som företrädare?





# Åldersvänlighet är inte ett projekt – det är en förflyttning i hela staden



**ÄLDREVÄNLIG**



**ÅLDERSVÄNLIG**

# Äldreombudsmannen i Stockholms stad

**Margareta Eriksson**

**08 – 508 29 466**

**[Aldreombudsmannen@stockholm.se](mailto:Aldreombudsmannen@stockholm.se)**

**Stadsledningskontoret**

