

Bilaga 2.1. Tabell över registrerade kultur- och fornlämningar inom reservatsområdet. För ytterligare information om lämningarna, se www.fornsok.se

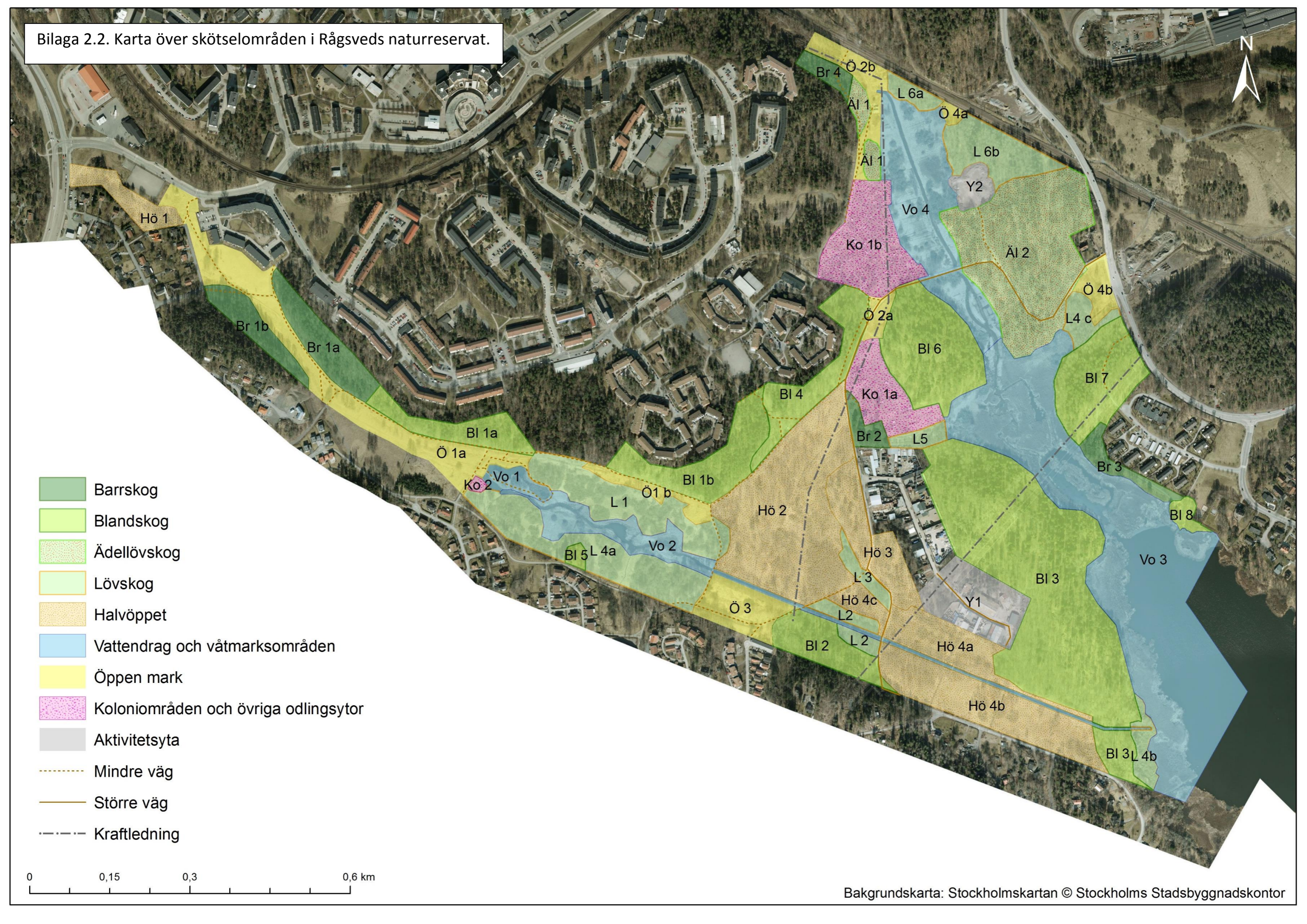
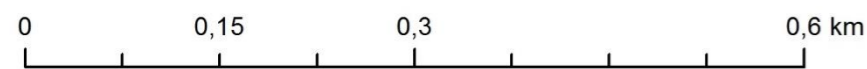
| Raä-nummer | Lämningstyp | Antikvarisk bedömning | Status |
|-------------------|------------------------------|-------------------------------|---------------|
| Brännkyrka 183:1 | Lägenhetsbebyggelse (torp) | Övrig kulturhistorisk lämning | Okänd |
| Brännkyrka 184:1 | Lägenhetsbebyggelse (torp) | Övrig kulturhistorisk lämning | Okänd |
| Brännkyrka 236:1 | Stensättning | Fornlämning | Välbevarad |
| Brännkyrka 236:2 | Stensättning | Fornlämning | Välbevarad |
| Brännkyrka 251:1 | Fornlämningsliknande lämning | Övrig kulturhistorisk lämning | Välbevarad |
| Huddinge 475 | Lägenhetsbebyggelse | Övrig kulturhistorisk lämning | Välbevarad |
| Stockholm 233 | Stensättning | Fornlämning | Välbevarad |
| Stockholm 234 | Stensättning | Fornlämning | Välbevarad |
| Stockholm 291 | Brott/täkt | Övrig kulturhistorisk lämning | Välbevarad |
| Stockholm 292 | Brott/täkt | Övrig kulturhistorisk lämning | Välbevarad |
| Stockholm 305 | Hällristning | Fornlämning | Välbevarad |
| Stockholm 311 | Brott/täkt | Övrig kulturhistorisk lämning | Välbevarad |
| Stockholm 312 | Husgrund, historisk tid | Övrig kulturhistorisk lämning | Välbevarad |
| Stockholm 314 | Stensättning | Fornlämning | Välbevarad |
| Stockholm 319 | Kemisk industri | Övrig kulturhistorisk lämning | Välbevarad |
| Stockholm 321 | Militär anläggning övrig | Övrig kulturhistorisk lämning | Välbevarad |
| Stockholm 334 | Stensättning | Fornlämning | Välbevarad |
| Stockholm 339 | Militär anläggning övrig | Övrig kulturhistorisk lämning | Välbevarad |
| Stockholm 341 | Lägenhetsbebyggelse | Övrig kulturhistorisk lämning | Välbevarad |
| Stockholm 343 | Fornlämningsliknande lämning | Övrig kulturhistorisk lämning | Välbevarad |
| Stockholm 345 | Samlingsplats | Uppgift om | Välbevarad |
| Stockholm 346 | Offerplats | Fornlämning | Välbevarad |
| Stockholm 356 | Samlingsplats | Övrig kulturhistorisk lämning | Välbevarad |
| Stockholm 359 | Brott/täkt | Övrig kulturhistorisk lämning | Välbevarad |
| Stockholm 360 | Färdväg | Övrig kulturhistorisk lämning | Välbevarad |

| Raä-nummer | Lämningstyp | Antikvarisk bedömning | Status |
|-------------------|----------------------------------|-------------------------------|---------------|
| Stockholm 361 | Fossil åker | Övrig kulturhistorisk lämning | Välbevarad |
| Stockholm 363 | Ristning, medeltid/historisk tid | Övrig kulturhistorisk lämning | Välbevarad |
| Stockholm 371 | Stensättning | Fornlämning | Välbevarad |
| Stockholm 375 | Stensättning | Fornlämning | Välbevarad |
| Stockholm 377 | Stensättning | Bevakningsobjekt | Välbevarad |
| Stockholm 378 | Lägenhetsbebyggelse (torp) | Bevakningsobjekt | Skadad |
| Stockholm 379 | Stensättning | Bevakningsobjekt | Välbevarad |
| Stockholm 381 | Stridsvärn | Övrig kulturhistorisk lämning | Välbevarad |
| Stockholm 387 | Fossil åker | Övrig kulturhistorisk lämning | Skadad |
| Stockholm 389 | Stensättning | Fornlämning | Välbevarad |
| Stockholm 390 | Stensättning | Bevakningsobjekt | Välbevarad |
| Stockholm 392 | Fyndplats | Uppgift om | Välbevarad |
| Stockholm 394 | Terrassering | Bevakningsobjekt | Välbevarad |
| Stockholm 395 | Brott/täkt | Övrig kulturhistorisk lämning | Välbevarad |
| Stockholm 919 | Färdväg | Övrig kulturhistorisk lämning | Välbevarad |

Bilaga 2.2. Karta över skötselområden i Rågsveds naturreservat.

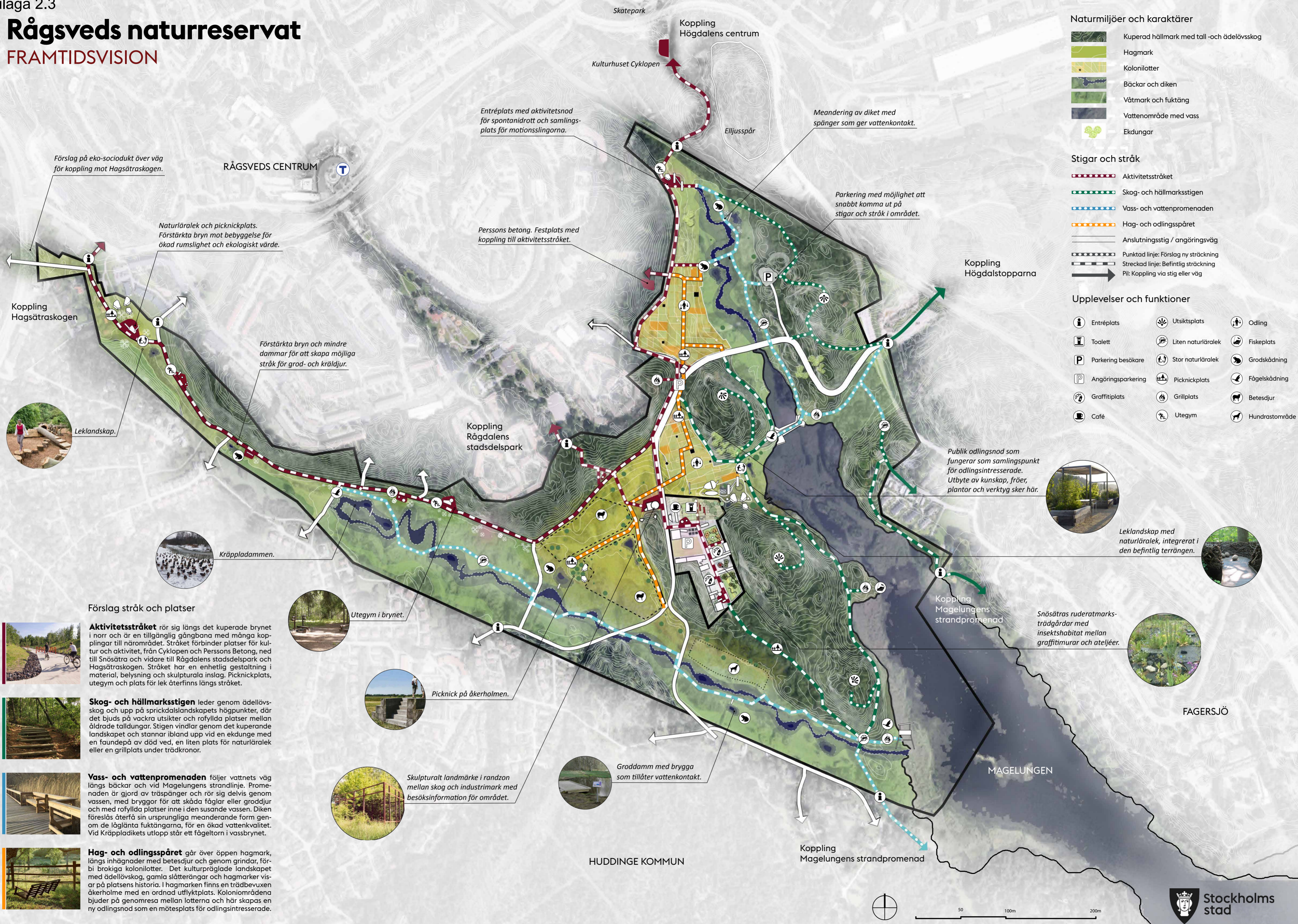


- Barrskog
- Blandskog
- Ädellövskog
- Lövskog
- Halvöppet
- Vattendrag och våtmarksområden
- Öppen mark
- Koloniområden och övriga odlingsytor
- Aktivitetsyta
- Mindre väg
- Större väg
- Kraftledning



Rågsveds naturreservat

FRAMTIDSVISION



- ### Naturmiljöer och karaktärer
- Kuperad hållmark med tall- och ädelövskog
 - Hagmark
 - Kolonilotter
 - Bäckar och diken
 - Våtmark och fuktäng
 - Vattenområde med vass
 - Ekdungar

- ### Stigar och stråk
- Aktivetsstråket
 - Skog- och hållmarksstigen
 - Vass- och vattenpromenaden
 - Hag- och odlingsspåret
 - Anslutningsstig / angöringsväg
 - Punktad linje: Förslag ny sträckning
 - Sträckad linje: Befintlig sträckning
 - Pil: Koppling via stig eller väg

- ### Upplevelser och funktioner
- Entréplats
 - Toalett
 - Parkering besökare
 - Angöringsparkering
 - Graffitiplats
 - Café
 - Utsiktspåst
 - Liten naturläralek
 - Stor naturläralek
 - Picknickplats
 - Grillplats
 - Utegyrn
 - Odling
 - Fiskeplats
 - Grodsådning
 - Fågelsådning
 - Betesdjur
 - Hundrastområde

Förslag stråk och platser

Aktivetsstråket rör sig längs det kuperade brynet i norr och är en tillgänglig gångbana med många kopplingar till närområdet. Stråket förbinder platser för kultur och aktivitet, från Cyklopen och Perssons Betong, ned till Snösåtra och vidare till Rågdalens stadsdelspark och Hagsåtraskogen. Stråket har en enhetlig gestaltning i material, belysning och skulpturala inslag. Picknickplats, utegym och plats för lek återfinns längs stråket.

Skog- och hållmarksstigen leder genom ädellövskog och upp på sprickdalslandskapets högpunkter, där det bjuds på vackra utsikter och rofyllda platser mellan åldrade talldungar. Stigen vindlar genom det kuperande landskapet och stannar ibland upp vid en ekdunge med en faundepå av död ved, en liten plats för naturläralek eller en grillplats under trädkronor.

Vass- och vattenpromenaden följer vattnets väg längs bäckar och vid Magelungens strandlinje. Promenaden är gjord av träspångr och rör sig delvis genom vassen, med bryggor för att skåda fåglar eller groddjur och med rofyllda platser inne i den susande vassen. Diken föreslås återfå sin ursprungliga meanderande form genom de låglänta fuktångarna, för en ökad vattenkvalitet. Vid Kråppladikets utlopp står ett fågeltorn i vassbrynet.

Hag- och odlingsspåret går över öppen hagmark, längs inhägnader med betesdjur och genom grindar, förbi brokiga kolonilotter. Det kulturpräglade landskapet med ädellövskog, gamla slåtterångar och hagmarker visar på platsens historia. I hagmarken finns en träbevuxen åkerholme med en ordnad utflyktplats. Koloniområdena bjuder på genomresa mellan lotterna och här skapas en ny odlingsnod som en mötesplats för odlingsintresserade.

