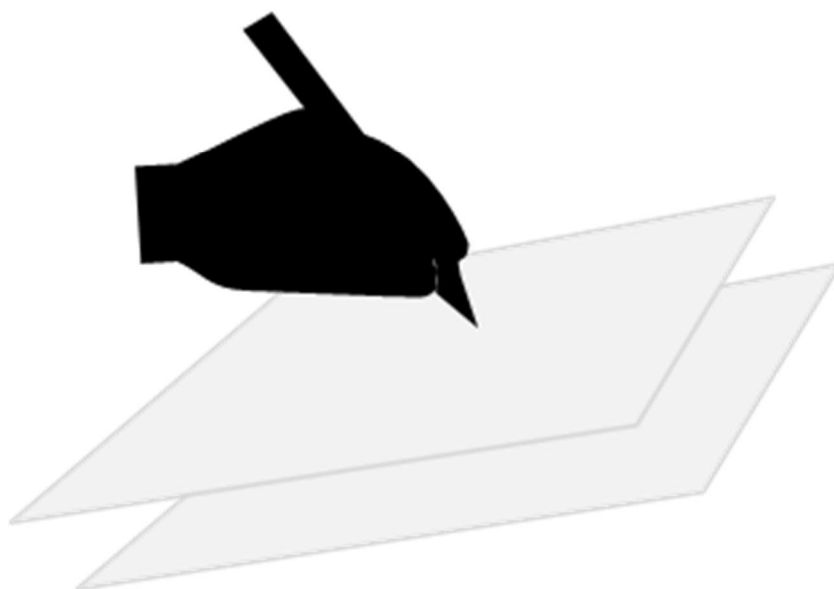




FORSKNING/STUDIE

MALL

Plan för storskalig utrymning



2

3

4

5

6 **1. Inledning**

7 **1.1 Syftet**

8 text

9 **1.2 Mål med utrymningsplanen**

10 text

11 **1.3 Omfattning (geografiskt område)**

12 text och karta

13 **1.4 Förutsättningar**

14 text

15 **1.5 Relevant författning**

16 text

17 **1.6 Aktörer**

18 text

19 **1.7 Ekonomi**

20 text

21 **1.8 Beroenden till annan planering**

22 text

23 **1.9 Antaganden i planeringen**

24 text

25 **1.10 Strategi**

26 Text

27

28

29

30

31 **1.11 Struktur för ledning, inriktning och**
 32 **samordning**

33 Text

34 Exempel på verkställande utrymningsfunktion:

Funktion	Organisation	Presumtiv personal
Utrymningsledare	Länsstyrelse X	Linda ...
	Polisregion Y	Hannes ...
Kommunikatör med arbetsgrupp	Kommun X	Petter ...
	Kommun Y	Nils ...
	Länsstyrelse X	Gunnel ...
Transportledare med transportexperter	Region Z	Adam ...
	Länstrafiken	Gun ...
Mottagningsledare med arbetsgrupp mottagning	Kommun X	Rune ...
Veterinär	Distriktsveterinär	Lisa ...
Utrymnings säkerhetsansvarig	Polisen genom vaktbolaget	Ewa ...

35

36 **1.12 Revidering av planen**

37 Text

38 **1.13 Sekretess och säkerhetsskydd**

39 Text

40 **2. Förberedelser**

41 **2.1 Kartläggning av området h**

42 text

43 **2.1.1 Geografi h**

44 text

45 **2.1.2 Risker h**

46 text

47 **2.1.3 Demografi h**

48 text

49 **2.1.4 Transportvägar h**

50 text

51 **2.1.5 Resurser h**

52 text

53 **2.1.6 Totalförsvarsbehov h**

54 text

55 **2.1.7 Kvalitet i underlag för planen h**

56 text

57 **2.1.8 Slutsatser från kartläggningen**

58 text

59 **2.2 Förberedelser av allmänheten**

60 **2.2.1 Målgrupper**

61 text

62 **2.2.2 Innehåll i gjorda informationsinsatser**

63 text

64

65 **3. Tidig förvarning**

66 **3.1 Indikatorer**

67 text

68 **3.2 Förvarning**

69 text

70 **4. Besluta om utrymning**

71 **4.1 A: fastställ beslutsmandat**

72 text

73 **4.2 B: samlad lägesbild**

74 text

75 **4.3 C: handlingsalternativ**

76 text

77 **4.4 D: beslut och dokumentation**

78 text

79

80 **5. Informera**

81 **5.1 Målgrupper**

82 text

83 **5.2 Mallar**

84 Text

85 **5.3 Informationskanaler**

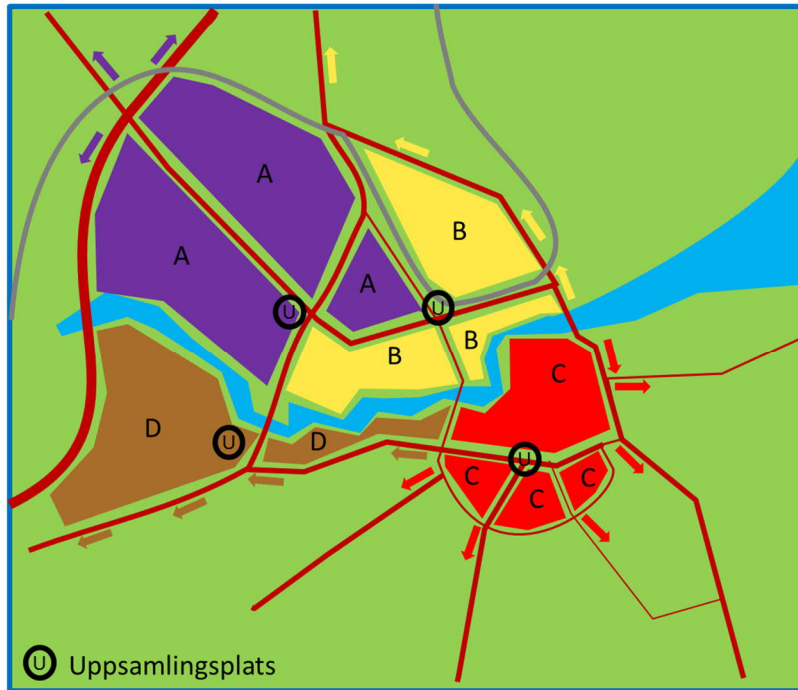
86 Text

87

88 6. Utrymma

89 6.1 Utrymningszoner och utrymningsvägar

90 Exempel



91

92 Exempel

Zon	Beskrivning	Notering
C	Sydöst ån öster om väg XYZ ner till ringvägen. Använder utrymningsväg RÖD.	Sjukhuset Stora industrin
D...		

93

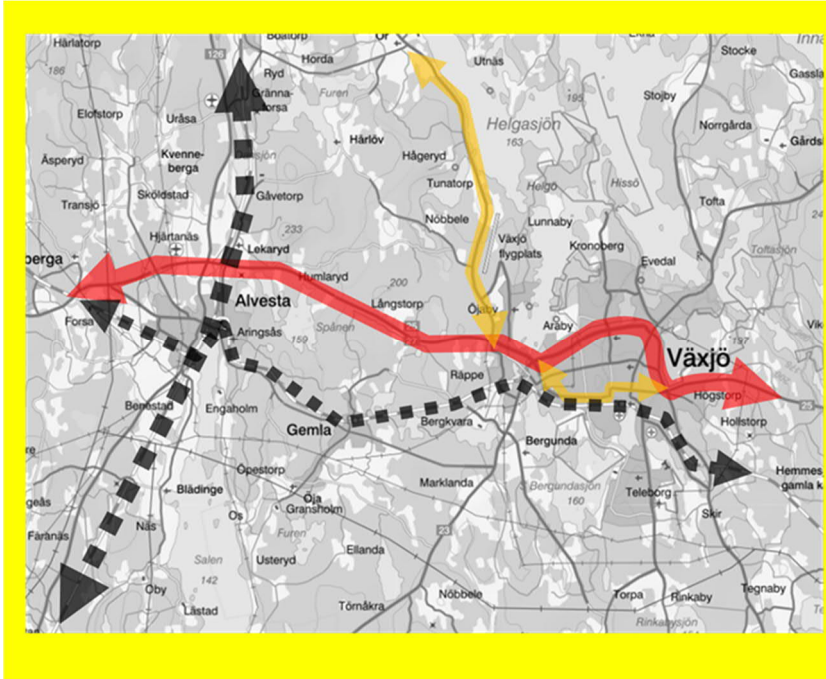
94 6.2 Utsedda uppsamlingsplatser

95 Exempel

96

Adress/plats
Storgatan 10
Resecentrum
...

97

98 **6.3 Utrymningsvägar**99 **Exempel**

100

Väg	Service	Notering
155 norrut	Vatten vid XYZ Drivmedel vis XYZ	
Järnväg ...		

101

102 **6.4 Utsedda (trygghetspunkter) och utrymningsplatser**

103

104 **Exempel**

Funktion			Adress/plats
Trygghets.	Utrym.	Mottag.	
X	X	X	Utbyskolan
	X		Församlingshemmet
	X	X	Idrottsplatsen

105 För detaljer se bilaga

106 **6.5 Lägesuppföljning**

107 text

108 **6.6 Spontanfrivilliga**

109 text

110 **6.7 Transporter**

111 **6.7.1 Transporter för hjälpbehövande**

112 text

113 **6.7.2 Hantering av trafikflöden**

114 text

115 **6.7.3 Transportavtal**

116 text

117 **6.8 Säkerhet**

118 text

119 **6.9 Husdjur**

120 text

121 **6.10 Samband**

122 text

123 **6.11 Sanering**

124 text

125 **6.12 Registrering**

126 text

127

128 **7. Ta emot**129 **7.1 Mottagningsplatser**130 **Exempel**

Funktion			Adress/plats
Trygghets.	Utym.	Mottag.	
X	X	X	Utbyskolan
	X	X	Idrottsplatsen
			...

131 **8. Återflytta**

132 text

133

134

135 9. Bilagor med platser

136 Detta avsnitt omfattar beskrivning av lokal planering för varje plats.

137 Gul text är exempel:

138 9.1 Uppsamlingsplats Stora torget

139 Adress/position: Stora torget long/lat



140

Funktion	Notering
Ledning	Uppsamlingsplatsansvarig: Socialkontoret telefon 555-000
Information	Skyltar i receptionen vid... Megafon i receptionen vid...
Samband	Rakelterminal i receptionen vid...
Bemanning	Bemannas initialt av socialkontoret XYZ
Försörjning	Mat och vatten ansvarar XYZ

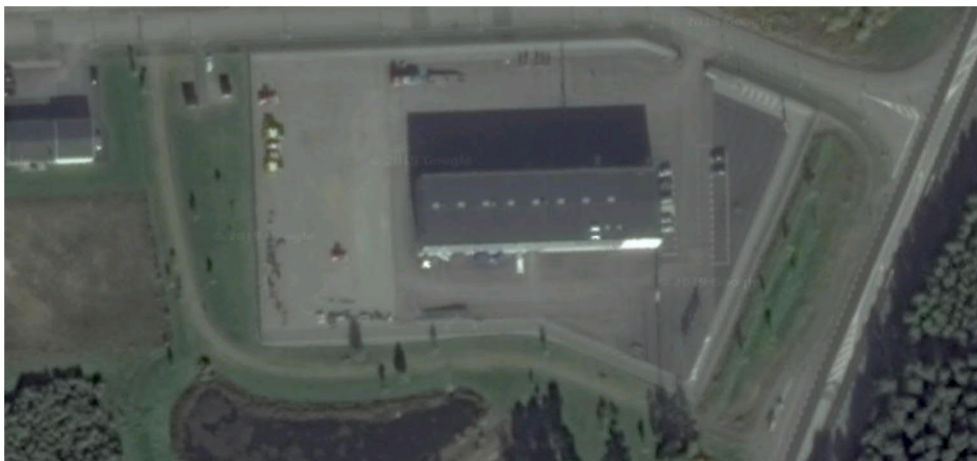
141

142

143

144 9.2 Utrymnings/mottagningsplats 145 församlingshemmet

146 Adress/position: Församlingshemmet long/lat



147

Funktion	Notering
Ledning	Utrymningsplatsansvarig: kommunen telefon 555-000
Information	Skyltar för vägvisning och funktioner i receptionen vid... Megafon i receptionen vid...
Samband	Rakelterminal i receptionen vid...
Bemannning	Bemannas initialt av XYZ
Försörjning	Mat och vatten ansvarar XYZ för Fordon för transferkörningar tillhandahålls av XYZ

148

149 Utrymningsplatsfunktioner

Funktion	Ansvarig
Administratörer för registrering	Kommunen & polisen
Djurhälso-/skötarpersonal	Blå stjärnan
Fordonsförare	Bilkåren
Frivilligsamordnare	Röda korset
Indikerings- och saneringspersonal	Regionen
Lokal kommunikatör	Kommunen
Krisstödjare	Kommunen & stiftet
Livsmedelspersonal för mat och vatten	Restaurang oxen
Ordnings- och säkerhetspersoner	Vaktbolaget
Personer som visar in anländande till parkering	FMCK
Sjukvårdsresurs	Regionen
Själavårdare	Stiftet
Tolkar	Kommunen

150

151

152

153

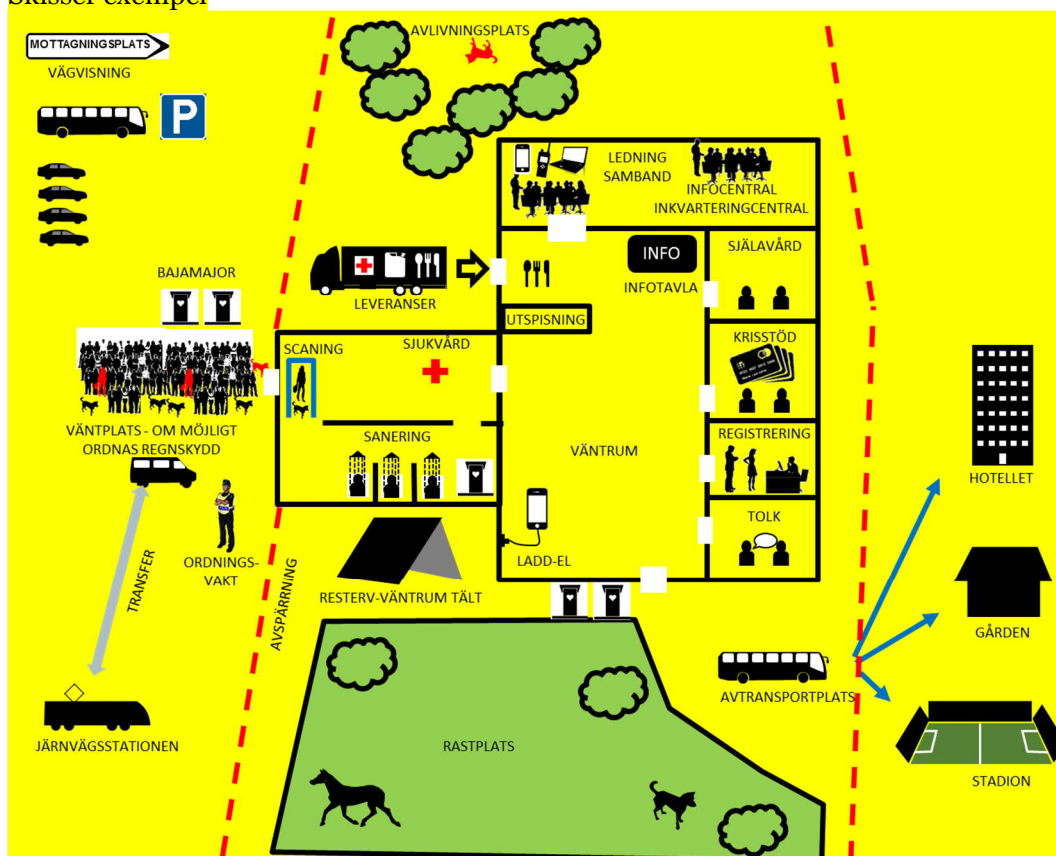
154 Mottagningsfunktioner

Funktion	Adress/plats	Ansvarig
Inkvarteringsansvarig		Kommunen
Inkvartering 1	Boendet Signe	Bostadsbolaget Y
Inkvartering 2	Stora hallen	Fritidsförvaltningen
Inkvartering 3	Campingen	Campingen
Inkvartering 4	Storskolan	Skolförvaltningen

155

156

Skisser exempel



157

158 Listor över materiel

159 Summering av inkvarteringskapaciteten för olika kategorier.

160 Hänvisningar till gjorda avtal med leverantörer samt när dessa avtal måste omförhandlas.

161

162

163

