

Utbyggnadsbehov av äldreboenden 2021–2040

VÄSTERORT



Beslutat nytt kommunalt boende



Planerat nytt kommunalt boende

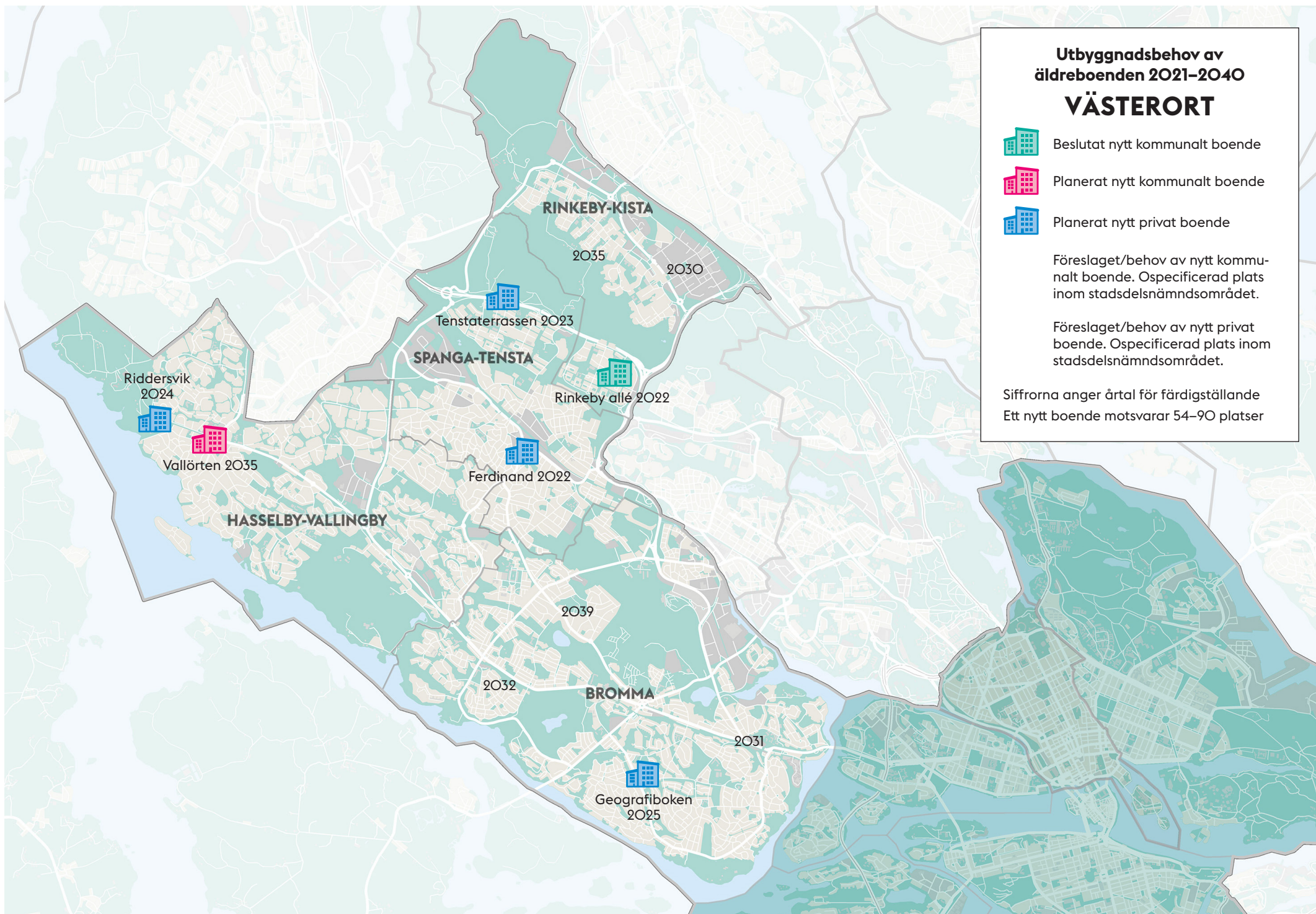


Planerat nytt privat boende

Föreslaget/behov av nytt kommunalt boende. Ospecificerad plats inom stadsdelsnämndsområdet.

Föreslaget/behov av nytt privat boende. Ospecificerad plats inom stadsdelsnämndsområdet.

Siffrorna anger årtal för färdigställande
Ett nytt boende motsvarar 54–90 platser



Utbyggnadsbehov av äldreboenden 2021–2040

INNERSTADEN



Beslutat nytt kommunalt boende



Planerat nytt kommunalt boende

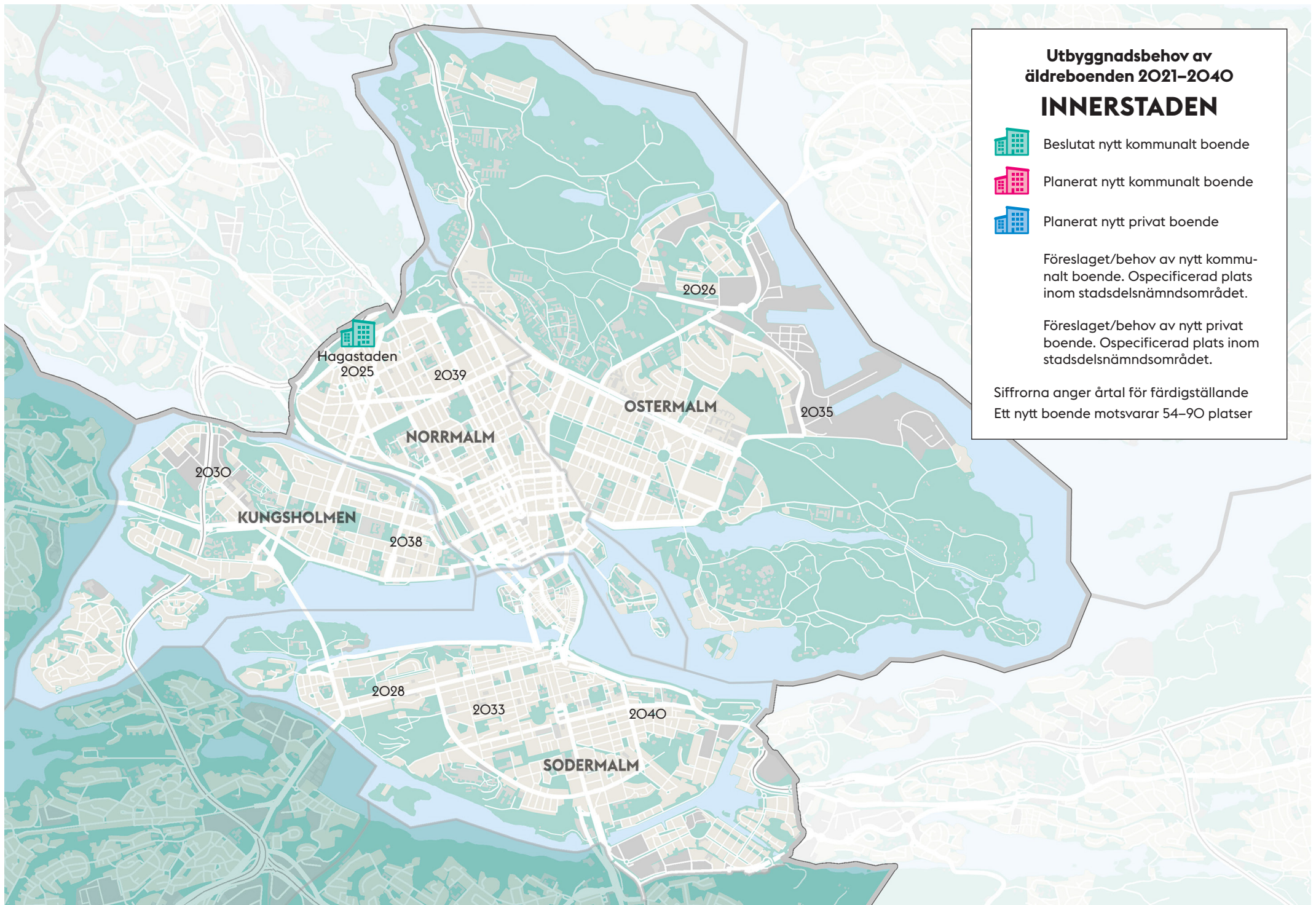


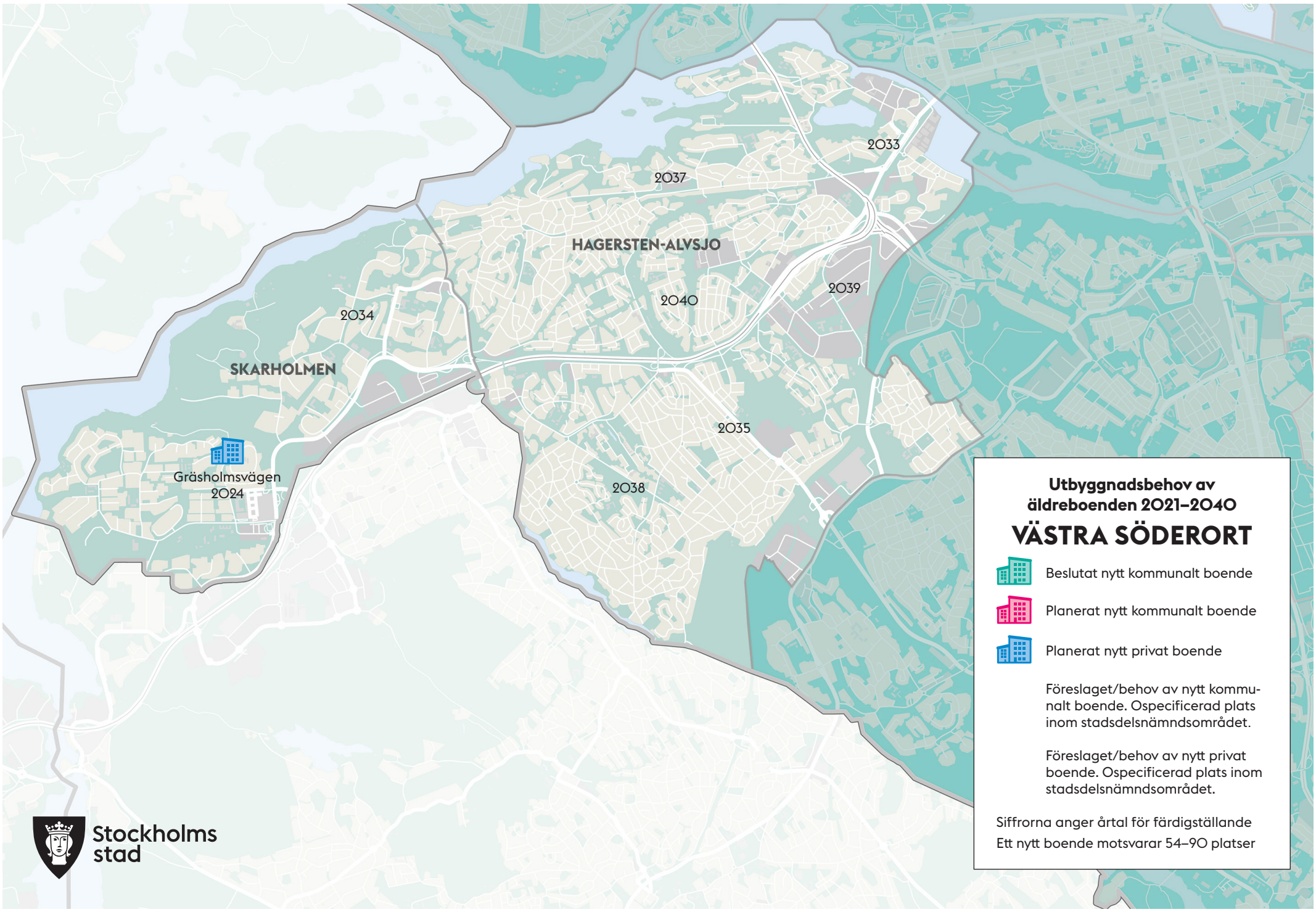
Planerat nytt privat boende

Föreslaget/behov av nytt kommunalt boende. Ospecificerad plats inom stadsdelsnämndsområdet.




Föreslaget/behov av nytt privat boende. Ospecificerad plats inom stadsdelsnämndsområdet.

Siffrorna anger årtal för färdigställande
Ett nytt boende motsvarar 54–90 platser





Utbyggnadsbehov av äldreboenden 2021–2040
VÄSTRA SÖDERORT

-  Beslutat nytt kommunalt boende
-  Planerat nytt kommunalt boende
-  Planerat nytt privat boende




Föreslaget/behov av nytt kommunalt boende. Ospecificerad plats inom stadsdelsnämndsområdet.

Föreslaget/behov av nytt privat boende. Ospecificerad plats inom stadsdelsnämndsområdet.

Siffrorna anger årtal för färdigställande
 Ett nytt boende motsvarar 54–90 platser

Utbyggnadsbehov av äldreboenden 2021–2040

ÖSTRA SÖDERORT

-  Beslutat nytt kommunalt boende
-  Planerat nytt kommunalt boende
-  Planerat nytt privat boende

Föreslaget/behov av nytt kommunalt boende. Ospecificerad plats inom stadsdelsnämndsområdet.

Föreslaget/behov av nytt privat boende. Ospecificerad plats inom stadsdelsnämndsområdet.

Siffrorna anger årtal för färdigställande
Ett nytt boende motsvarar 54–90 platser

