

REMISS

Trafikverkets riksintressen

Översyn 2023



Trafikverket

Postadress: Röda vägen 1, 781 70 Borlänge

E-post: trafikverket@trafikverket.se

Telefon: 0771-921 921, Texttelefon: 010-123 50 00

Dokumenttitel: Remiss Översyn riksintressen 2023

Författare: Lina Sandberg

Dokumentdatum: 2023-06-21

Ärendenummer: TRV 2023/58402

Kontaktperson: lina.tholix@trafikverket.se

Foto: Framsida, Hans Berggren. Övriga bilder i dokumentet är internt framtagna kartbilder över riksintressen.

Innehåll

| | |
|--|----------|
| Remiss av Trafikverkets riksintresseanspråk | 5 |
| Blekinge län..... | 6 |
| Järnväg | 6 |
| Väg..... | 6 |
| Dalarnas län | 7 |
| Väg..... | 7 |
| Luftfart | 7 |
| Gotlands län | 9 |
| Sjöfart..... | 9 |
| Gävleborgs län | 10 |
| Hallands län | 11 |
| Järnväg | 11 |
| Jämtlands län | 12 |
| Väg..... | 12 |
| Jönköpings län | 13 |
| Järnväg | 13 |
| Väg..... | 13 |
| Kalmar län | 14 |
| Väg..... | 14 |
| Kronobergs län | 15 |
| Järnväg | 15 |
| Norrbottnens län..... | 16 |
| Järnväg | 16 |
| Väg..... | 17 |
| Sjöfart..... | 17 |
| Skåne län | 18 |
| Järnväg | 18 |
| Väg..... | 19 |
| Stockholms län | 20 |
| Järnväg | 20 |
| Väg..... | 21 |
| Luftfart | 22 |
| Södermanlands län | 23 |
| Järnväg | 23 |

| | |
|---------------------------|----|
| Väg..... | 23 |
| Luftfart | 24 |
| Uppsala län | 25 |
| Järnväg | 25 |
| Värmlands län | 26 |
| Västerbottens län | 27 |
| Järnväg | 27 |
| Väg..... | 27 |
| Sjöfart..... | 27 |
| Luftfart | 27 |
| Västernorrlands län | 28 |
| Järnväg | 28 |
| Västmanlands län..... | 29 |
| Sjöfart..... | 29 |
| Västra Götalands län..... | 30 |
| Örebro län | 31 |
| Luftfart | 31 |
| Östergötlands län | 32 |
| Väg..... | 32 |
| Järnväg | 32 |

Remiss av Trafikverkets riksintresseanspråk

Detta dokument innehåller en sammanställning av de justeringar Trafikverket avser att göra av myndighetens riksintresseanspråk. Justeringarna utgörs till största del av:

- Uppdatering av geografisk visning, oftast till följd av framdrift i planerade och framtida projekt.
- Uppdaterad information om ”framtida utveckling”, oftast till följd av genomförda åtgärder eller identifierat behov av åtgärder.
- Rättelser av felaktig information.

Sammanställningen är uppdelad per län. För de objekt som fått en uppdaterad geografisk visning visas den nya avgränsningen i remissmaterialet, för nuvarande visning hänvisas till Trafikverkets beslutade riksintressen (TRV 2020/131663) som visas i ett [tittskåp på Trafikverkets hemsida](#). För tillkomna eller borttagna riksintressen finns en motivering till förändringen.

Trafikverkets gör anspråk på anläggningar av riksintresse enligt Miljöbalken (1998:808) 3 kap. Riksintressena är gjorda i enlighet med de kriterier som presenteras i ”Riksintressen för trafikslagets anläggningar – sektorsbeskrivning inklusive kriterier för utpekande” (TRV 2019/45782).

Mottagare av remissen är samtliga länsstyrelser, berörda kommuner och regioner samt övriga riksintressemyndigheter och Boverket.

Efter remissens avslutande kommer denna sammanställning, efter eventuell bearbetning till följd av remissen, infogas i Trafikverkets nuvarande riksintresseanspråk och ett uppdaterat beslut kommer fattas. Därefter uppdateras såväl kartmaterial som dokument.

Remisstiden är: 18 september – 27 oktober

Synpunkter skickas till: nationellsamhallsplanering@trafikverket.se

Vid frågor under remissen kontakta: lina.tholix@trafikverket.se 010-125 98 28

Blekinge län

Järnväg

Sydostlänken, Olofström-Sandbäck

Järnväg, planerad

Objektet har fått justerad sträckning i enlighet med korridorval inom projektet.



Figur 1: Korridor för Sydostlänken

Väg

E22 Jämjö-Lösen

Väg, planerad

Uppdaterad geografisk utbredning för att följa projektets framdrift.



Figur 2: Korridor för E22 Jämjö-Lösen

Dalarnas län

Väg

Väg 50, genom Dalarnas län

Väg, befintlig

Ny information i kolumn Framtida utveckling: Text justerad eftersom genomfart Ludvika färdigställs 2023.

Väg 70, genom Dalarnas län

Väg, befintlig

Ny information i kolumn Framtida utveckling: Sträckan Borlänge-Djurås planeras att byggas om till mötesfri väg. Genomfart Mora Noretbron-Starbo/Fridhemsgatan planeras för ökas trafiksäkerhet och framkomlighet på E45/väg 70 genom Mora. Vägbro höjs till BK4 och minskar miljöbelastningen i stadsmiljön.

E45, genom Dalarnas län

Väg, befintlig

Ny information i kolumn Framtida utveckling: Genomfart Mora Noretbron-Starbo/Fridhemsgatan planeras för ökas trafiksäkerhet och framkomlighet på E45/väg 70 genom Mora. Vägbro höjs till BK4 och minskar miljöbelastningen i stadsmiljön.

Anslutning till Borlänge kombiterminal

Väg, befintlig

Ny information i kolumn Framtida utveckling: Dialog pågår med Borlänge kommun om ny/utveckling av kombiterminal.

E45 Vattnäs-Trunna

Väg, planerad

Tillagd information i kolumn Åtgärdsbeskrivning: Planerad produktion 2026.

Luffart

Borlänge flygplats

Hänvisning till precisering beslutad december 2022 är inlagd. Geografisk information uppdaterad i enlighet med beslutad precisering.

[Länk till precisering av Borlänge flygplats](#), där kartbilder över ny avgränsning finns att tillgå.

Gotlands län

Sjöfart

Klintehamns hamn

Hänvisning till precisering beslutad 2023 är inlagd. Justerad geografisk information i enlighet med beslutad precisering.

[Länk till precisering av Klintehamns hamn](#), där kartbilder över ny avgränsning finns att tillgå.

Visby hamn

Hänvisning till precisering beslutad 2023 är inlagd. Justerad geografisk information i enlighet med beslutad precisering 2023.

[Länk till precisering av Visby hamn](#), där kartbilder över ny avgränsning finns att tillgå.

Gävleborgs län

Inga förändringar föreslås

Hallands län

Järnväg

Markarydsbanan, Eldsberga-Hässleholm

Järnväg, befintlig

Ny information i kolumn Framtida utveckling: Planerat mötesspår i Knäred.

Nässjö-Halmstad

Järnväg, befintlig

Ny information i kolumn Framtida utveckling: Elektrifiering av sträckan Nässjö-Värnamo planeras.

Jämtlands län

Väg

Anslutning till Östersunds flygplats

Väg, befintlig

Justerat informationen i kolumn Vägnummer: 605.1, 605, 592, 609.
Tidigare stod felaktiga vägnummer. Justeringen har ingen effekt på kartvisningen.

Jönköpings län

Järnväg

Nässjö-Halmstad

Järnväg, befintlig

Ny information i kolumn Framtida utveckling: Elektrifiering av sträckan Nässjö-Värnamo planeras.

Nässjö-Vetlanda

Järnväg, befintlig

Ny information i kolumn Framtida utveckling: Plankorsningsåtgärder planeras på sträckan.

Södra stambanan, Malmö-Katrineholm

Järnväg, befintlig

Ny information i kolumn Framtida utveckling: Identifierat behov av kapacitetsförbättringar mellan Lund och Hässleholm enligt regeringsuppdrag 2022-12-22.

Väg

Väg 27, genom Jönköpings län

Väg, befintlig

Ny information i kolumn Framtida utveckling: En mötesfri väg planeras förbi Bor samt sträckan Ulås-Bredasten. Sträckan Bredaryd-Anderstorp planeras mötessepareras 2028-2033.

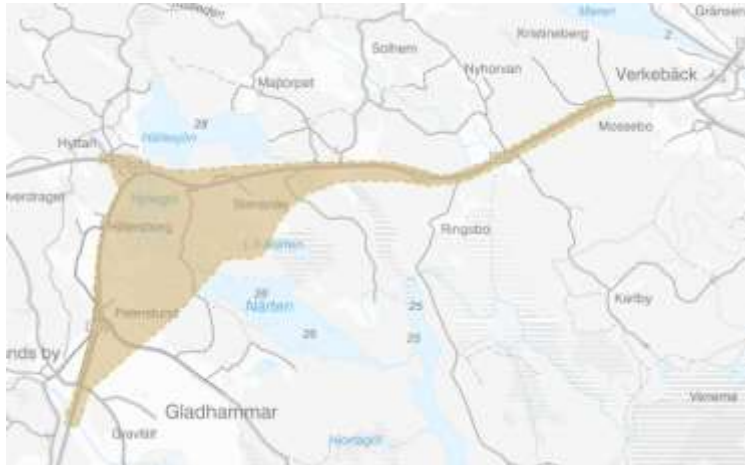
Kalmar län

Väg

E22 Gladhammar-Verkeback

Väg, planerad

Uppdaterad geografisk utbredning för att följa projektets framdrift.



Figur 3: Uppdaterad avgränsning för E22 Gladhammar-Verkeback

Kronobergs län

Järnväg

Södra stambanan, Malmö-Katrineholm

Järnväg, befintlig

Ny information i kolumn Framtida utveckling: Identifierat behov av kapacitetsförbättringar mellan Lund och Hässleholm enligt regeringsuppdrag 2022-12-22.

Markarydsbanan, Eldsberga-Hässleholm

Järnväg, befintlig

Ny information i kolumn Framtida utveckling: Planerat mötesspår i Knäred.

Norrbottens län

Järnväg

Haparandabanan

Järnväg, befintlig

Ny information i kolumn Framtida utveckling: Den finska regeringen har beslutat att elektrifiera järnvägen från Laurila till Haparanda och utredning där både Väylä och Trafikverket deltar pågår. Projektering under 2023.

Kalix-Karlsborg

Järnväg, befintlig

Justerad information i kolumn Generellt namn: Kalix-Karlsborg, för att rätta tidigare felaktig namnsättning.

Malmbanan, Kiruna-Bergfors

Järnväg, planerad

Tas bort som riksintresse eftersom ingen aktiv planering pågår och den korridor som visas idag endast är en buffer på befintlig bana. Behovet av ökad kapacitet kvarstår och bevakas inom riksintresset för Malmbanan Riksgränsen-Boden, befintlig järnväg.

Malmbanan, Riksgränsen-Boden

Järnväg, befintlig

Ändrad information i kolumn Framtida utveckling: Planering pågår för ny järnvägsstation i Kiruna. Utbyggnad till dubbelspår på sträckan Kiruna-Bergfors-Kopparåsen-Vassijaure-Riksgränsen behövs för förbättrad kapacitet.

Norrbotten, Skellefteå-Luleå

Järnväg, planerad

Justerat i kolumn Län: Västerbotten för att rätta till felaktig information.

Stambanan genom Övre Norrland, Luleå-Boden

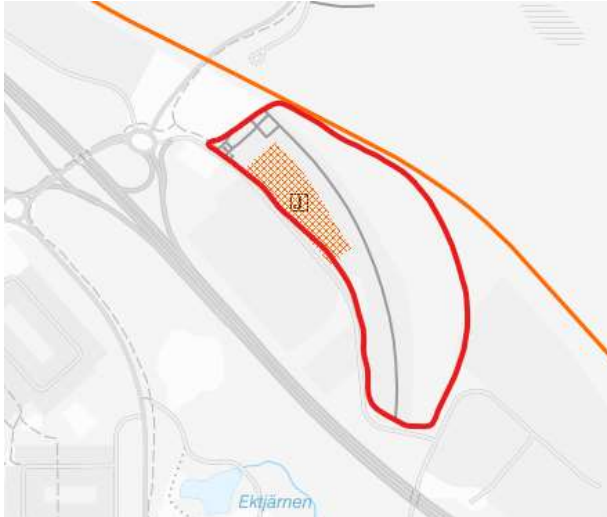
Järnväg, befintlig

Ny information i kolumn Framtida utveckling: Kapacitetshöjande åtgärder planeras utmed sträckan i höjd med Sävastklinten. Utbyggnad till dubbelspår behövs för förbättrad kapacitet.

Luleå kombiterminal

Anläggning för tjänst, befintlig

Utökad yta för att återspegla faktiska förhållanden på platsen.



Figur 4: Utökad omfattning för kombiterminalen i Luleå. I slutligt kartmaterial kommer hela området ha korrekt redovisning.

Väg

Anslutning till Luleå flygplats

Väg, befintlig

Borttagen information i kolumn Framtida utveckling om byggnation av cirkulationsplats till följd av att cirkulationsplatsen är färdigställd.

Sjöfart

Luleå hamn

Ny information i kolumn Mer info: Precisering pågår. Muddring av farled inklusive utveckling av nya hamnytor är under utveckling. Hamnen funktion kopplat till den gröna omställningen kommer öka väsentligt. Järnvägsanslutningar, nya kajer, allvädsterminaler planeras.

Skåne län

Järnväg

Godsstråket genom Skåne, Arlöv-Ängelholm

Järnväg, befintlig

Ny information i kolumn Framtida utveckling: Ny respektive förlängd mötesstation planeras i Alnarp och Flädie.

Godsstråket genom Skåne, Malmö-Trelleborg

Järnväg, befintlig

Ny information i kolumn Framtida utveckling: Identifierat behov av partiellt dubbelspår.

Marieholmsbanan, Eslöv-Teckomatorp

Järnväg, befintlig

Ny information i kolumn Framtida utveckling: Identifierat behov av nytt mötesspår.

Markarydsbanan, Eldsberga-Hässleholm

Järnväg, befintlig

Ny information i kolumn Framtida utveckling: Planerat mötesspår i Knäred.

Ny stambana, Hässleholm-Lund

Järnväg, framtida

Borttaget som riksintresse. Lokaliseringsutredningen för den nya stambanan mellan Hässleholm och Lund har avslutats. Behovet av ökad kapacitet i stråket kvarstår. Trafikverket bedömer det som osäkert var denna kapacitet kan tillgodoses geografiskt och kan därmed inte göra ett markanspråk i nuläget. Behovet av ökad kapacitet redovisas framgent som ”Framtida utveckling” av Södra stambanan.

Rååbanan, Helsingborg-Teckomatorp

Järnväg, befintlig

Ny information i kolumn Framtida utveckling: Identifierat behov av nytt mötesspår. Förlängda mötesspår i Attarp.

Skånebanan, Kristianstad-Hässleholm

Järnväg, befintlig

Ny information i kolumn Framtida utveckling: Identifierat behov av dubbelspår.

Skånebanan, Hässleholm-Helsingborg

Järnväg, befintlig

Ny information i kolumn Framtida utveckling: Planerat nytt mötesspår i Åstorp och hastighetshöjning till 160 km/h. Förlängda mötesspår i Klippan.

Skånebanan, Åstorp-Kattarp

Järnväg, befintlig

Ny information i kolumn Framtida utveckling: Identifierat behov av hastighetshöjning.

Södra stambanan, Malmö-Katrineholm

Järnväg, befintlig

Ny information i kolumn Framtida utveckling: Identifierat behov av två nya spår Hässleholm-Lund enligt redovisning av regeringsuppdrag Kapacitetshöjande åtgärder i järnvägssystemet i Skåne TRV/ 2022/145392

Ystadbanan, Ystad-Lockarp

Järnväg, befintlig

Ny information i kolumn Framtida utveckling: Identifierat behov av partiellt dubbelspår Skurup-Rydsgård, plattformsförlängningar.

Öresundsbanan, Malmö-Peberholm (danska gränsen)

Järnväg, befintlig

Ny information i kolumn Framtida utveckling: Förlängda förbigångsspår Svågertorp planeras.

Väg

Väg 23, genom Skåne län

Väg, befintlig

Ny information i kolumn Framtida utveckling: Tjörnarp-Sandåkra planeras byggas ut till mötesfri landsväg.

Stockholms län

Järnväg

Anslutning till Stockholms hamn (Värtan, Frihamnen)

Järnväg, befintlig

Geografisk avgränsning justerad för att inkludera även järnväg till Energhamnen.



Figur 5: Anslutning till Stockholms hamn kompletteras med den norra anslutningen

Ostkustbanan

Järnväg, befintlig

Justerad information avseende fyrspar i kolumn Framtida utveckling: Utbyggnad till sex spår Tomtebodan-Skavstaby samt utbyggnad till fyra spår Skavstaby-Myrbacken i syfte att öka kapaciteten. Uppsala-Arlanda utbyggnad till fyrspar samt nya stationer i Bergsbrunna och Alsike i syfte att förbättra kapaciteten.

Roslagsbanan

Järnväg, befintlig

Geografisk visning justerad så att banan sträcker sig fram till Arninge station.



Figur 6: Riksintresset för Roslagsbanan förlängs till Arninge station

Väg

E20 genom Stockholms län

Väg, befintlig

Inaktuell information borttaget från kolumnen Framtida utveckling avseende utbyggnad från två till tre körfält då detta inte längre stämmer.

E4 genom Stockholms län

Väg, befintlig

Inaktuell information avseende byggstart Häggvik-Arlanda borttaget från kolumnen Framtida utveckling.

Förbifart Stockholm

Väg, planerad

Uppdaterad geografisk utbredning för att bättre visa den slutliga anläggningens omfattning. Objektet inkluderade tidigare även delar som inte kommer vara en del av anläggningen.



Figur 7: Uppdaterad visning av Förbifart Stockholm uppdelad i tre avsnitt.

Tvärförbindelse Södertörn

Väg, planerad

Uppdaterad geografisk utbredning för att tydligare redovisa anläggningens omfattning. Redovisningen var tidigare inte korrekt och innehåll många hål.



Figur 8: Uppdaterad visning av Tvärförbindelse Södertörn, uppdelad i två avsnitt.

Luffart

Bromma flygplats

Uppdaterad information om beslutad precisering. Justerad geografisk information i enlighet med beslutad precisering 2023.

[Länk till precisering av Bromma flygplats](#), där kartbilder över ny avgränsning finns att tillgå.

Södermanlands län

Järnväg

Södra stambanan, Malmö-Katrineholm

Järnväg, befintlig

Ny information i kolumn Framtida utveckling: Identifierat behov av kapacitetsförbättringar mellan Lund och Hässleholm enligt regeringsuppdrag 2022-12-22.

Södra stambanan, Norrköping-Järna

Järnväg, befintlig

Information om framtida kopplingar till Ny stambana borttagna från kolumn Framtida utveckling.

Väg

Anslutning till Oxelösunds hamn

Väg, befintlig

Justerad sträckning mellan väg 53 och hamnen. Skeppsgatan ersätter anslutning via Styrmansgatan och Torggatan. Justerat för att bättre följa verkliga förhållanden.



Figur 9: Justerad sträckning av riksintresse för väganlutning till Oxelösunds hamn. Röd väg föreslås ersätta tidigare sträckning som syns i brunt

Luffart

Skavsta flygplats

Uppdaterad information om beslutad precisering. Justerad geografisk information i enlighet med beslutad precisering 2023.

[Länk till precisering av Skavsta flygplats](#), där kartbilder över ny avgränsning finns att tillgå.

Uppsala län

Järnväg

Ostkustbanan

Järnväg, befintlig

Justerad information avseende fyrspår i kolumn Framtida utveckling:
Utbyggnad till sex spår Tomtebodav-Skavstaby samt utbyggnad till fyra spår Skavstaby-Myrbacken i syfte att öka kapaciteten. Uppsala-Arlanda utbyggnad till fyrspår samt nya stationer i Bergsbrunna och Alsike i syfte att förbättra kapaciteten

Värmlands län

Inga förändringar föreslås

Västerbottens län

Järnväg

Norrbotniabanan, Dåva-Skellefteå

Järnväg, planerad

Justerat i kolumn Län: Västerbotten, för att rätta till felaktig information.

Norrbotniabanan, Skellefteå-Luleå

Järnväg, planerad

Justerat i kolumn Län: Västerbotten för att rätta till felaktig information.

Skelleftebanan

Järnväg, befintlig

Justerat i kolumn Län: Västerbotten för att rätta till felaktig information.

Väg

E4 förbi Skellefteå

Väg, planerad

Justerat i kolumn Län: Västerbotten för att rätta till felaktig information.

Sjöfart

Skellefteå hamn

Justerat i kolumn Län: Västerbotten för att rätta till felaktig information.

Luffart

Skellefteå flygplats

Justerat i kolumn Län: Västerbotten för att rätta till felaktig information.

Västernorrlands län

Järnväg

Mittbanan, Bergsåker

Järnväg, planerad

Utgår som eget objekt då järnvägen är färdigställd. Ingår härnäst som en del i Mittbanan Ånge-Sundsvall.

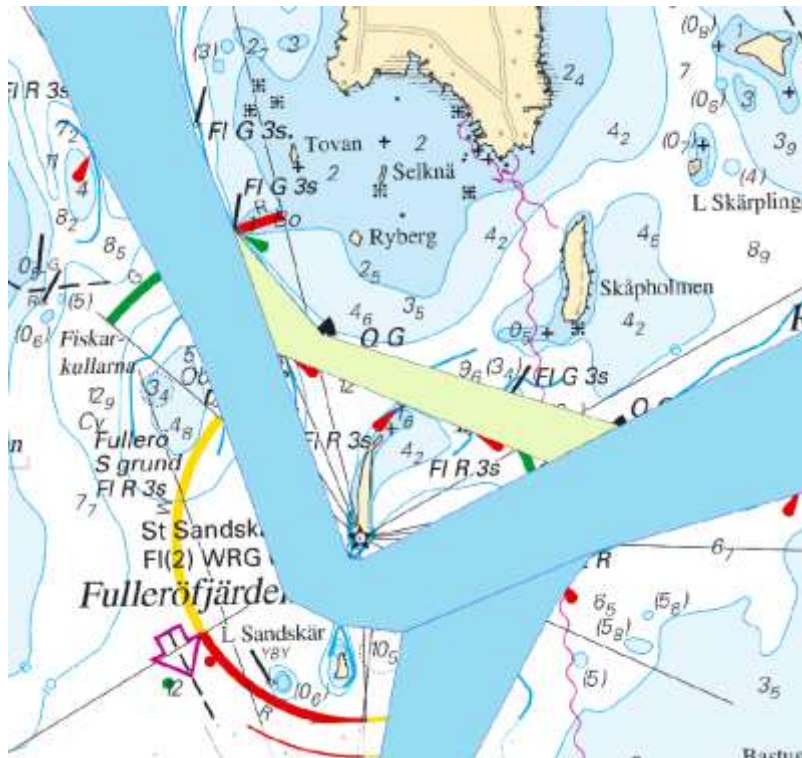
Västmanlands län

Sjöfart

Farled 901

Farled, befintlig

Utökad geografisk avgränsning för att inkludera nytt avsnitt vid Fulleröfjärden. Ledavsnittet har tillkommit efter projektet med fördjupade och förbättrade farleder i Mälaren.



Figur 10: Fulleröfjärden visas i grönt och kommer att inkluderas i den V-formade farled 901

Västra Götalands län

Inga förändringar föreslås

Örebro län

Luffart

Örebro flygplats

Justerat i kolumn Län: Örebro för att rätta till felaktig information.

Östergötlands län

Väg

E22 förbi Söderköping

Väg, planerad

Geografisk avgränsning uppdaterad för att följa framdrift av projektet.

På grund av tekniska problem kan kartbild ej redovisas här. Riksintressets avgränsning kommer att följa området som omfattas av vägplanen:

[Översiktskarta E22 förbi Söderköping](#)

Järnväg

Södra stambanan, Malmö-Katrineholm

Järnväg, befintlig

Ny information i kolumn Framtida utveckling: Identifierat behov av kapacitetsförbättringar mellan Lund och Hässleholm enligt regeringsuppdrag 2022-12-22.

Södra stambanan, Norrköping-Järna

Järnväg, befintlig

Information om framtida kopplingar till Ny stambana borttagna från kolumn Framtida utveckling.

Trafikverket, 781 89 Borlänge. Besöksadress: Röda vägen 1

Telefon: 0771-921 921, Texttelefon: 010-123 50 00

[trafikverket.se](https://www.trafikverket.se)