

Protokoll 11/2022

fört vid Kungsholmens stadsdelsnämnds sammanträde
torsdagen den 15 december 2022 kl. 17:00-18:15,
Stadsarkivet, Kungsklippan

Ledamöter

Mårten Svensson Risdal (S) Ordförande
Christer H Sjöblom (M)
Britt Tryding (M)
Lou-Ann Wejke Norberg (M)
Lennart Kuick (MP)
Johanna Karlsson (S)
Felicia Schartner Giertha (S) t.o.m.§ 6
Marie-Louise Siverstrand (V)
Maria Ekberg (V) fr.o.m.§ 6
Max Almflod (SD)
Fritz Lennaárd (M) ersätter Kjell Åke Karlsson (M)
Maria Kihlström (M) ersätter Rasmus Jonlund (L)
Christina Luhr (C) ersätter Marcus Wangel (C)
Gunnel Horm (S) tjänstgörande fr.o.m.§ 7
EvaLena Varhelyi (V) tjänstgörande t.o.m.§ 5

Ersättare

Staffan Gustavsson (MP) fr.o.m.§ 6
Jan-Åke Porseryd (S)
Nick Rejimand (S)

Övriga närvarande

Ann-Christine Hansson Förvaltningschef
Catharina Liljedahl Avdelningschef
Lena Slotte Avdelningschef
Anna Hamlin Avdelningschef
Lena Forsberg Avdelningschef
Pål Tennek Avdelningschef
Jan Björinge Avdelningschef
Kristina Fischer Handläggare
Christin Bjuggren Nämndsekreterare

Justerare

Christer H Sjöblom

Datum för justering

2022-12-16

Paragraf

§8

Sekreterare

Christin Bjuggren

§ 8**Ny servicebostad LSS, kvarteret Gladan 3**

Genomförandeärende

KUNG 2022/401

Beslut

1. Stadsdelsnämnden godkänner genomförandeärendet gällande nya servicebostäder vid Kvarteret Gladan 3, Kungsholmen.
2. Nämnden begär hos kommunstyrelsens ekonomiutskott om godkännande av inhyrningen av servicebostäder.
3. Stadsdelsnämnden hemställer hos fastighetsnämnden om att förvärva bostadsrättsandelar för servicebostäderna under förutsättning att kommunstyrelsens ekonomiutskott godkänner projektet.
4. Stadsdelsnämnden ansöker hos kommunstyrelsens ekonomiutskott om stimulansbidrag med totalt 600 tkr, varav 100 tkr avser beställarstöd och 500 tkr startbidrag.

Sammanfattning av ärendet

Kungsholmens stadsdelsnämnd beslutade vid sitt sammanträde den 14 november 2017 att uppdra åt förvaltningen att gå vidare med att utreda och planera för de bostäder för personer med funktionsnedsättning i Västra Kungsholmen, Stadshagen som redovisades i inriktningsärendet. Förvaltningen återkommer nu till nämnden med ett genomförandeärende.

Handlingar i ärendet

- KUNG 2022/401-1 Tjänsteutlåtande
- KUNG 2022/401-2 bilaga 1. ritning gemensamhetslokal och personalutrymme sign
- KUNG 2022/401-3 bilaga 2. ritningar servicelägenheter 1-8 sign

Signerat av

Detta dokument har signerats digitalt av följande personer

Namn	Datum
Hans Mårten Joakim,Risdal	2022-12-16
Christer Harald,Sjöblom	2022-12-16

Handläggare
Madelen Lyckedal
Telefon: 0850808203

Till
Kungsholmens stadsdelsnämnd
2022-12-15

Ny servicebostad LSS, kvarteret Gladan 3 (Fabrique 46)

Genomförandeärende

Förvaltningens förslag till beslut

1. Stadsdelsnämnden godkänner genomförandeärendet gällande nya servicebostäder vid Kvarteret Gladan 3, Kungsholmen.
2. Nämnden begär hos kommunstyrelsens ekonomiutskott om godkännande av inhyrningen av servicebostäder.
3. Stadsdelsnämnden hemställer hos fastighetsnämnden om att förvärva bostadsrättsandelar för servicebostäderna under förutsättning att kommunstyrelsens ekonomiutskott godkänner projektet.
4. Stadsdelen ansöker hos kommunstyrelsens ekonomiutskott om stimulansbidrag med totalt 600 tkr, varav 100 tkr avser beställarstöd och 500 tkr startbidrag.
5. Justeras omedelbart

Sammanfattning

Kungsholmens stadsdelsnämnd beslutade vid sitt sammanträde den 14 november 2017 att uppdra åt förvaltningen att gå vidare med att utreda och planera för de bostäder för personer med funktionsnedsättning i Västra Kungsholmen, Stadshagen som redovisades i inriktningsärendet. Förvaltningen återkommer nu till nämnden med ett genomförandeärende.

Enligt stadens boendeplan 2022- 2032 finns det ett stort behov i Stockholms stad av bostäder med särskild service enligt 9 § punkt 9 lagen om stöd och service till vissa funktionshindrade (LSS). Stadsdelsnämnderna har därför i uppdrag att öka antalet lägenheter. Stadsdelsförvaltningen undersöker i samband med alla större bostadsexploateringsprojekt om projekten kan innehålla lägenheter för särskilt boende, med prioriterad inriktning på bostäder för personer med funktionsnedsättning.

För att möta detta behov föreslår förvaltningen att nämnden antar förvaltningens förslag till beslut och hemställer hos fastighetskontoret om att förvärva lägenheterna under förutsättning att kommunstyrelsens ekonomiutskott godkänner projektet.

Bakgrund

Stadsdelsnämnden beslutade vid sitt sammanträde 14 november 2017 att uppdra åt förvaltningen att gå vidare med att utreda och planera för bostäder för personer med funktionsnedsättning i kvarteret Gladan (dnr 1.1.-617-2017).

Kommunfullmäktige har beslutat att fastighetskontoret ska ha uppdraget att förvärva bostadsrätter för att nyttjas som servicebostad enligt LSS. Fastighetskontoret arbetar på beställning av stadsdelsnämnderna som ansvarar för att säkerställa stadens behov av LSS-bostäder. Mellan fastighetskontoret och berörd stadsdelsnämnd upprättas ett internt hyresförhållande för lägenheterna.

Ärendet

Balder AB planerar att ersätta ett befintligt kontorshus i kvarteret Gladan 3 i stadsdelen Stadshagen. Projektet ingår i den stora detaljplanen för Stadshagen.

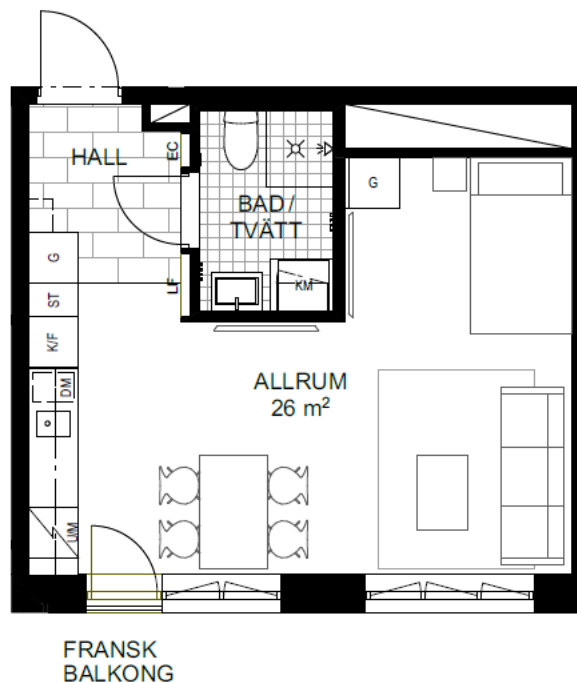
De fyra bostadshusen blir sex till elva våningar höga och det planeras för butiker och kafé i gatuplan. Preliminär inflytt är 2023/2024. Servicebostaden i kvarteret Gladan 3 (Fabrique 46) upplåtes som bostadsrätt och förvärvas av Stockholms stads fastighetskontor för uthyrning till stadsdelsnämnden.



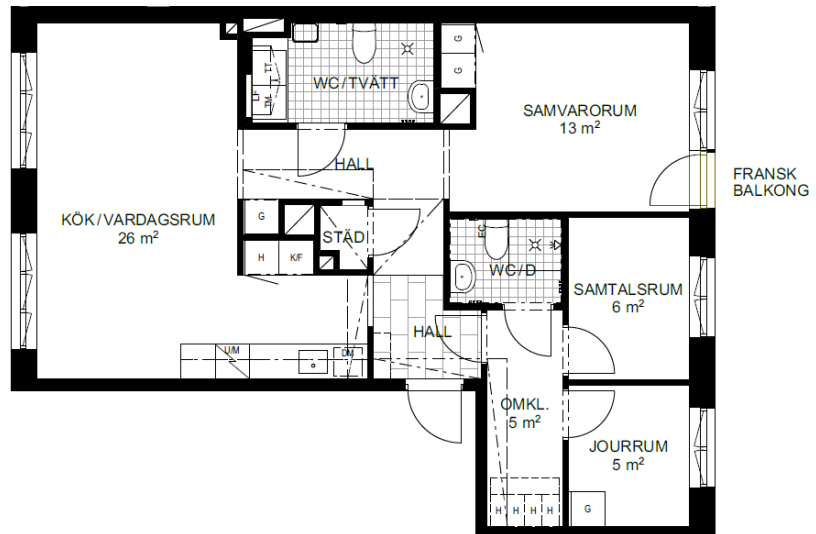
Servicebostaden i kvarteret Gladan

En servicebostad är en mellanboendeform med fullvärdiga lägenheter där dygnet-runt-stöd kan erbjudas i den egna lägenheten utifrån den enskildes behov. En servicebostad består av lägenheter som är fritt utplacerade i ett bostadshus och bör, för att få god ekonomi, omfatta åtta till tio lägenheter med en yta på cirka 30-40 kvm. I nära anslutning till lägenheterna ska finnas gemensamhetslokaler, som ska omfatta kök, mat- och samvarodel och vara dimensionerade så att alla i servicebostaden kan delta i gemensamma aktiviteter. Personal ska också ha tillgång till expedition, toalett, dusch samt omklädningsmöjligheter och utrymmena ska vara separerade från gemensamhetslokalerna. Servicebostäderna ska vara fullt integrerade i bostadsområdet.

Servicebostaden i kvarteret Gladan kommer att omfatta åtta lägenheter, om 1 r.o.k. på ca 34 kvm, samt en gemensamhetslokal med personalutrymmen på ca 78 kvm.



Exempellägenhet, 34 kvm.



Gemensamhetslokal med personalutrymmen, 78kvm

Ekonomi

Beräkning av preliminär självkostnadshyra för servicebostaden i kvarteret Gladan. Observera att uträkningen baseras på en internränta om 2 procent, detta utifrån det stigande ränteläget i omvärlden.

Förvaltningens hyreskostnad framgår i tabellen nedan. Hyran uppgår till totalt cirka 1 099 750 kronor per år exklusive omsorgsmoms.

Lägenheter	Storlek (kvm)	Antal	Genomsnittlig hyreskostnad per år
4 r o k	78	1	213 134
1 r o k	34	8	886 616
Totalt			1 099 750

Fastighetskontorets investeringskostnad för samtliga lägenheter uppgår till cirka 35,7 miljoner kronor.

Bostadsrätten för servicebostaden förvärvas av Fastighetskontoret från Balder AB. Lägenheterna och gemensamhetslokal med personalutrymmen förvärvas alla som lägenheter av Fastighetskontoret. Stadsdelsförvaltningen hyr sedan lägenheterna av fastighetskontoret, gemensamhetslokal med personalutrymme hyrs som en lokal.

Bostäderna hyrs sedan ut till de brukare som efter biståndsbeslut blir anvisade lägenheterna av bedömnings- och förmedlingskansliet.

För servicebostaden betalar fastighetskontoret generellt marknadspris per kvm för det aktuella området där lägenheterna ligger. Fastighetskontoret sätter sedan hyran för stadsdelsförvaltningen utifrån kapitalkostnaden, det vill säga det totala priset för bostadsrättslägenheterna samt internränta, månadsavgift samt administration och underhållsavgift.

Medel för lokaländamål kan sökas och beviljas av KSEKU i samband med genomförandeärendet. Förvaltningen avser att ansöka om stimulansbidrag om 0,1 mnkr för beställarstöd, 0,5 mnkr för startkostnader.

Hyreskostnad

Fastighetskontoret har redovisat hyresnivån för förvaltningen. De boende betalar bruksvärdeshyra som förhandlas med hyresgästföreningen innan inflyttning. Den preliminära hyran för de boende beräknas bli 8 832 kronor i månaden för 1 r o k 34 kvm.

De boende har möjlighet att ansöka om kommunalt bostadsbidrag för personer med funktionsnedsättning (KBF). Bidraget kan beviljas med 90 procent av den boendekostnad som överstiger Försäkringskassans fastställa genomsnittshyror i Stockholms län (7124 kronor, 2022).

Förvaltningen beräknar att få in hyresintäkter på cirka 847 872 kronor per år. Stadsdelsförvaltningens totala hyra efter hyresintäkt och omsorgsmoms år 1-10 beräknas bli 92 287 kronor per år. Detta innebär en nettohyreskostnad på 32 kronor.

Uppskattad driftskostnad

Ekonomin för en servicebostad kan delas in i två delar; en del som avser beställaren och som framförallt innebär köp av platser för de som kommer att bo i servicebostaden samt kommunalt bostadsbidrag för personer med funktionsnedsättning (KBF) och en del som avser driften av verksamheten.

Stadsdelsnämnden får intäkter i form av en schablon i nivåer för de personer som bor i servicebostäder. Nivåerna bestäms utifrån den enskildes stödbehov. Schablonen, utifrån nivåerna, ska täcka driften av verksamheten inklusive bemanning.

Ärendets beredning

Ärendet har beretts inom socialtjänstavdelningen i samarbete med förvaltningens lokalenhet och Stockholms stads fastighetskontor.

Ärendet har samverkats i granskningsgruppen för bostäder med särskild service samt genomgått samråd stadsledningskontoret. Ärendet har behandlats i förvaltningsgruppen 2022-12-08, i pensionärsrådet 2022-12-12 och i rådet för funktionshinderfrågor 2022-12-12. Eventuella synpunkter framgår av protokollen.

Förvaltningens synpunkter och förslag

Enligt stadens boendeplan 2022-2032 finns det ett stort behov i Stockholms stad av bostäder med särskild service enligt 9 § punkt 9 lagen om stöd och service till vissa funktionshindrade (LSS). Stadsdelsnämnderna har därför i uppdrag att öka antalet lägenheter. Stadsdelsförvaltningen undersöker i samband med alla större bostadsexploateringsprojekt om projekten kan innehålla lägenheter för särskilt boende, med prioriterad inriktning på bostäder för personer med funktionsnedsättning.

För att möta detta behov föreslår förvaltningen att nämnden antar förvaltningens förslag till beslut och hemställer hos fastighetskontoret om att förvärva lägenheterna under förutsättning att kommunstyrelsens ekonomiutskott godkänner projektet.

Ann-Christine Hansson
Stadsdelsdirektör
Kungsholmens
stadsdelsförvaltning

Anna Hamlin
Avdelningschef
Kungsholmens
stadsdelsförvaltning

Bilagor

1. Ritning gemensamhetslokal och personalutrymme
2. Ritningar servicelägenheter 1-8

Underskriftens äkthet valideras här: <https://underskriftpas.stockholm.se/validera>

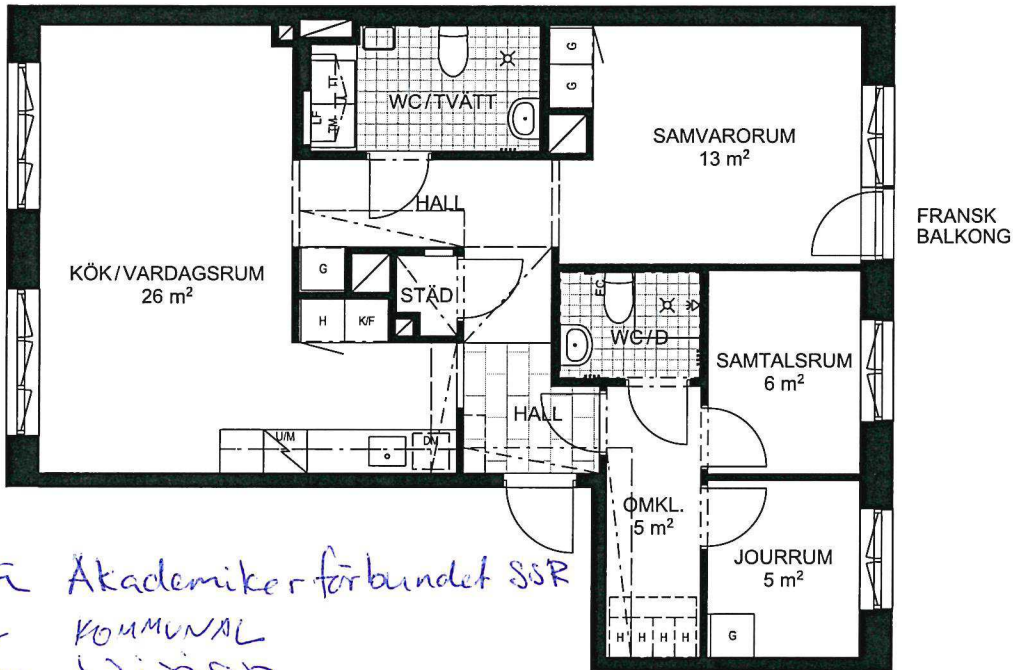
FABRIQUE 46

— VÄSTRA KUNGSHOLMEN —

11203
LSS LOKAL

4 RUM & KÖK
79 m²

2022-06-21

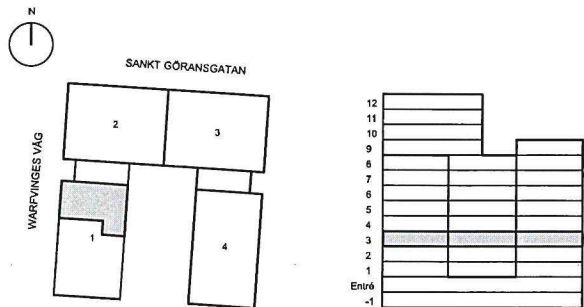


Frida Klemm Akademikerförbundet SSR
Roberto Vivar KOMMUNAL
Rolf Nyström Vision.

0 m 1 m 5 m
SKALA 1:100 (A4)

Generell rumshöjd (RH) 2,4 m. Rumshöjd i badrum, wc samt vid kanalinklädnader 2,3 m om inte annat anges. Bröstningshöjd (BH) är 70 cm om inte annat anges.

Kyl	Garderob	Förberett för TV med förstärkt vägg bakom.
Frys	Linneskåp	Inspektionslucka. I de fall luckan vetter mot hall och vardagsrum är den gipsklädd och målad lika vägg.
Kyl / Frys	Högsåp	Elcentral
Diskmaskin	Tvättmaskin	Dusch och vikbar duschvägg
Diskho	Torktumlare	Handdukskrokar
Spishäll	Kombimaskin	Hatthylla / förvaringsinredning
Ugn med micro	Kommod	
Bänkskiva med överskåp	Överskåp i badrum	
Städsåp	Klädskåp	



BALDER

Rätt till ändringar i utförande förbehålles. Lägenheterna är uppmätta på ritning och variation kan förekomma vid fysisk uppmätning.

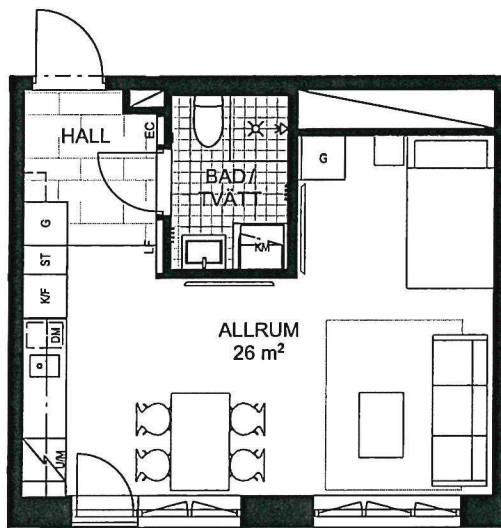
FABRIQUE 46

— VÄSTRA KUNGSHOLMEN —

21203

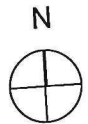
1 RUM & KÖK
34 m²

2022-06-21



FRANSK
BALKONG

*Från Verksam Akademi-förbundet SSR
ROBERTO VIVAN KOMMUNAL
Rolf Nyström Vision.*



0 m 1 m 5 m

SKALA 1:100 (A4)

Generell rumshöjd (RH) 2,5 m. Rumshöjd i badrum, wc samt vid kanalinklädnader 2,3 m om inte annat anges. Bröstningshöjd (BH) är 70 cm om inte annat anges.

K	Kyl	G	Garderob	Förberett för TV med förstärkt vägg bakom.
F	Frys	L	Linneskåp	Inspektionslucka. I de fall luckan vetter mot hall och vardagsrum är den gipsklädd och målad lika vägg.
KF	Kyl / Frys	H	Högskåp	Elcentral
DM	Diskmaskin	TM	Tvättmaskin	Dusch och vikbar duschvägg
Diskho		TT	Torktumlare	Handdukskrokar
Spishäll		KM	Kombimaskin	Hatthylla / förvaringsinredning
Ugn med micro		Kommod		
Bänkskiva med överskåp		Överskåp i badrum		
Städsåp		Klädkammare		



12			
11			
10			
9			
8			
7			
6			
5			
4			
3			
2			
1			
Entré			
-1			

BALDER

Rätt till ändringar i utförande förbehålles. Lägenheterna är uppmätta på ritning och variation kan förekomma vid fysisk uppmätning.

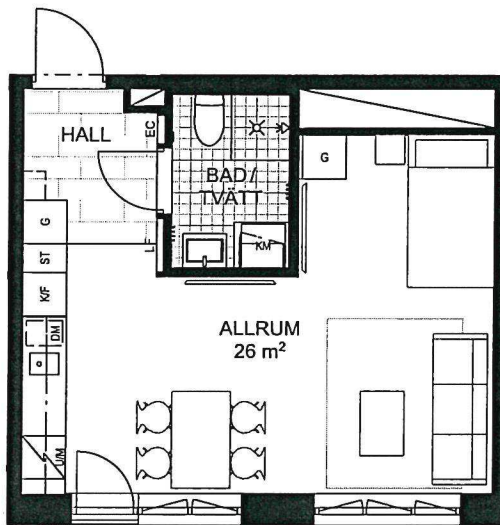
FABRIQUE 46

— VÄSTRA KUNGSHOLMEN —

21303

1 RUM & KÖK
34 m²

2022-06-21



FRANSK
BALKONG

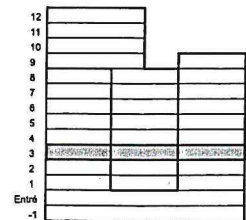
*Tride Vernekin Akademikerförbundet SSR
Roberto Vivar kommunal
Rolf Nyström Vision.*



SKALA 1:100 (A4)

Generell rumshöjd (RH) 2,5 m. Rumshöjd i badrum, wc samt vid kanalinklädnader 2,3 m om inte annat anges. Bröstningshöjd (BH) är 70 cm om inte annat anges.

K	Kyl	G	Garderob		Förberett för TV med förstärkt vägg bakom.
F	Frys	L	Linneskåp		Inspektionslucka. I de fall luckan vetter mot hall och vardagsrum är den gipsinklädd och målad lika vägg.
KF	Kyl / Frys	H	Högskåp		Elcentral
DM	Diskmaskin	TM	Tvättmaskin		Dusch och vikbar duschvägg
	Diskho	TT	Torktumlare		Handdukskrokar
	Spishäll	KM	Kombimaskin		Hatthylla / förvaringsinredning
Ugn	Ugn med micro		Kommod		
	Bänkskiva med överskåp		Överskåp i badrum		
ST	Slädsåp	KLK	Klädkammare		



BALDER

Rätt till ändringar i utförande förbehålles. Lägenheterna är uppmätta på ritning och variation kan förekomma vid fysisk uppmätning.

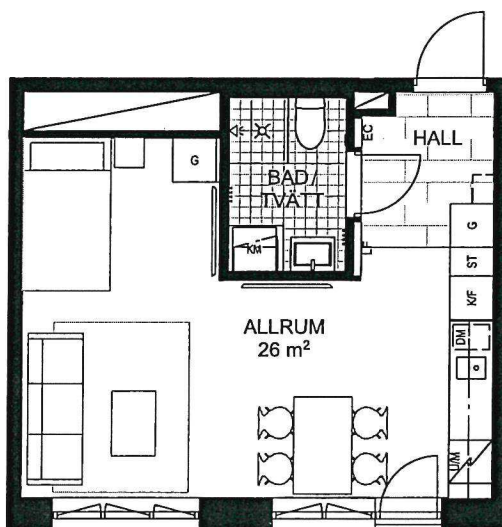
FABRIQUE 46

— VÄSTRA KUNGSHOLMEN —

31403

1 RUM & KÖK
34 m²

2022-06-21



FRANSK
BALKONG

Inlämnade av
ROBERTO VIVAN
Rolf Nyström

Akademiker förbundet SSR
KOMMUNAL
Vision



0 m 1 m 5 m

SKALA 1:100 (A4)

Generell rumshöjd (RH) 2,5 m. Rumshöjd i badrum, wc samt vid kanalinklädnader 2,3 m om inte annat anges. Bröstningshöjd (BH) är 70 cm om inte annat anges.

K	Kyl	G	Garderob		Förberett för TV med försläckt vägg bakom.
F	Frys	L	Linneskåp		Inspektionslucka. I de fall luckan vetter mot hall och vardagsrum är den gipsinklädd och målad lika vägg.
K/F	Kyl / Frys	H	Högskåp		Elcentral
DM	Diskmaskin	TM	Tvättmaskin		Dusch och vikbar duschvägg
D	Diskho	TT	Torktumlare		Handdukskrokar
	Spishäll	KM	Kombimaskin		Hatthylla / förvaringsinredning
U/M	Ugn med micro		Kommod		
	Bänkskiva med överskåp		Överskåp i badrum		
ST	Städsåp	KLK	Klädkammare		



12	
11	
10	
9	
8	
7	
6	
5	
4	
3	
2	
1	
Entré	
-1	

BALDER

Rätt till ändringar i utförande förbehålles. Lägenheterna är uppmätta på ritning och variation kan förekomma vid fysisk uppmätning.

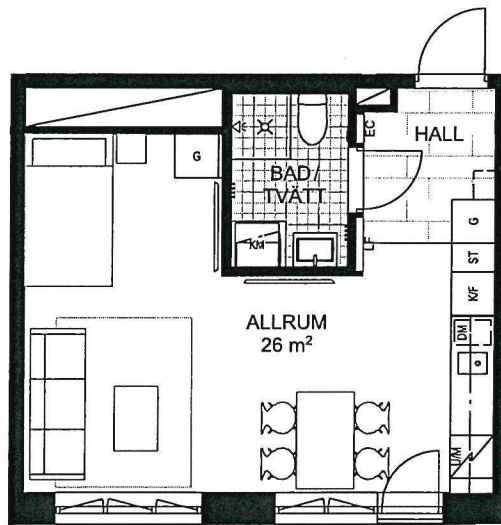
FABRIQUE 46

— VÄSTRA KUNGSHOLMEN —

31303

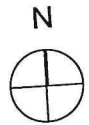
1 RUM & KÖK
34 m²

2022-06-21



FRANSK
BALKONG

*Frederiksholm Akademiernas förbundet SSR
ROBERTO VIVAR KOMMUNAL
2017. Nystrom Vision.*

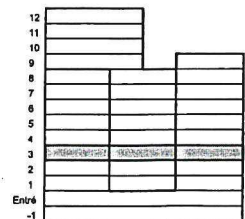


0 m 1 m 5 m

SKALA 1:100 (A4)

Generell rumshöjd (RH) 2,5 m. Rumshöjd i badrum, wc samt vid kanalinklädnader 2,3 m om inte annat anges. Bröstningshöjd (BH) är 70 cm om inte annat anges.

K	Kyl	G	Garderob		Förberett för TV med förstärkt vägg bakom.
F	Frys	L	Linneskåp		Inspektionslucka. I de fall luckan vetter mot hall och vardagsrum är den gipsinklädd och målad lika vägg.
KF	Kyl / Frys	H	Högskåp		Elcentral
DM	Diskmaskin	TM	Tvättmaskin		Dusch och vikbar duschvägg
	Diskho	TT	Torktumlare		Handdukskrokar
	Spishäll	KM	Kombimaskin		Hatthylla / förvaringsinredning
UM	Ugn med micro		Kommod		
	Bänkskiva med överskåp		Överskåp i badrum		
ST	Städsåp	KLK	Klädkammare		



BALDER

Rätt till ändringar i utförande förbehålles. Lägenheterna är uppmätta på ritning och variation kan förekomma vid fysisk uppmätning.

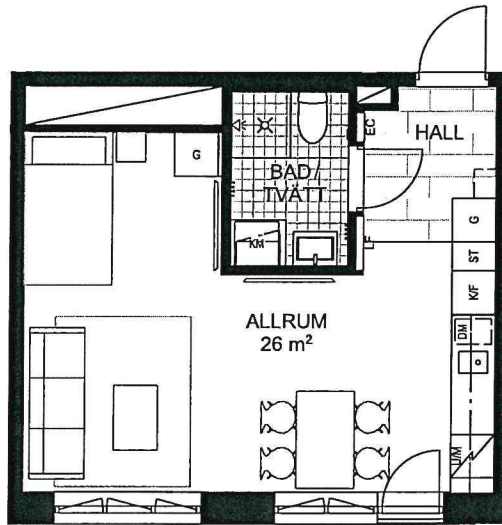
FABRIQUE 46

— VÄSTRA KUNGSHOLMEN —

31203

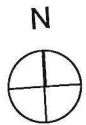
1 RUM & KÖK
34 m²

2022-06-21



FRANSK
BALKONG

*Franska Akademiernas förbundet SSR
ROBERTO VIVAR KOMMUNAL
ROFF NYSTRÖM Uision.*

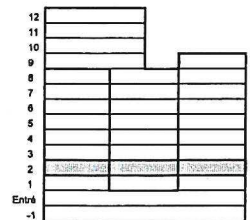


0 m 1 m 5 m

SKALA 1:100 (A4)

Generell rumshöjd (RH) 2,5 m. Rumshöjd i badrum, wc samt vid kanalinklädnader 2,3 m om inte annat anges. Bröstningshöjd (BH) är 70 cm om inte annat anges.

K	Kyl	G	Garderob	Förberett för TV med förstärkt vägg bakom.
F	Frys	L	Linneskåp	LF Inspektionslucka. I de fall luckan vetter mot hall och vardagsrum är den gipsinklädd och målad lika vägg.
KF	Kyl / Frys	H	Högskåp	EC Elcentral
DM	Diskmaskin	TM	Tvättmaskin	Dusch och vikbar duschvägg
Diskho	Diskho	TT	Torktumlare	Handdukskrokar
Spishäll	Spishäll	KM	Kombimaskin	Hatthylla / förvaringsinredning
UIM	Ugn med micro	Kommod	Kommod	
Bänkskiva med överskåp	Bänkskiva med överskåp	Överskåp i badrum	Överskåp i badrum	
ST	Slädsåp	KLK	Klädkammare	



BALDER

Rätt till ändringar i utförande förbehålles. Lägenheterna är uppmätta på ritning och variation kan förekomma vid fysisk uppmätning.

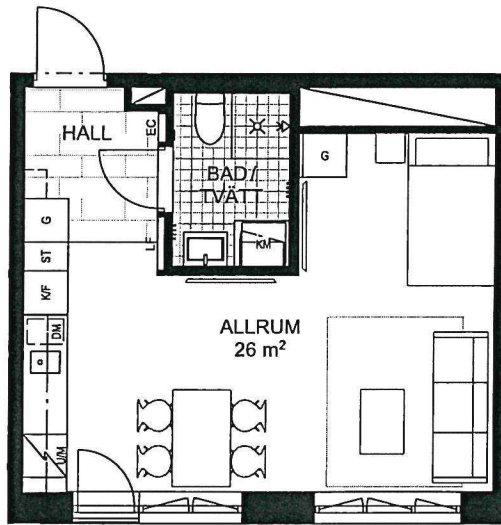
FABRIQUE 46

— VÄSTRA KUNGSHOLMEN —

21503

1 RUM & KÖK
34 m²

2022-06-21



FRANSK
BALKONG

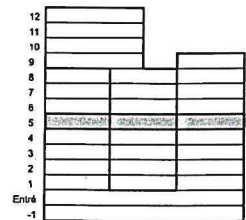
*Truls Vernholm Akademiarkitektförbundet SSR
Objektet VIVAN KOMMUNAL
Rolf Nyström Vision.*



SKALA 1:100 (A4)

Generell rumshöjd (RH) 2,5 m. Rumshöjd i badrum, wc samt vid kanalinklädnader 2,3 m om inte annat anges. Bröstningshöjd (BH) är 70 cm om inte annat anges.

K	Kyl	G	Garderob		Förberett för TV med förstärkt vägg bakom.
F	Frys	L	Linneskåp		Inspektionsslucka. I de fall luckan vetter mot hall och vardagsrum är den gipsinklädd och målad lika vägg.
KF	Kyl / Frys	H	Högskåp		Elcentral
DM	Diskmaskin	TM	Tvättmaskin		Dusch och vikbar duschvägg
	Diskho	TT	Torktumlare		Handdukskrokar
	Spishäll	KM	Kombimaskin		Hatthylla / förvaringsinredning
UM	Ugn med micro		Kommod		
	Bänkskiva med överskåp		Överskåp i badrum		
ST	Städsåp	KLK	Klädkammare		



BALDER

Rätt till ändringar i utförande förbehålles. Lägenheterna är uppmätta på ritning och variation kan förekomma vid fysisk uppmätning.

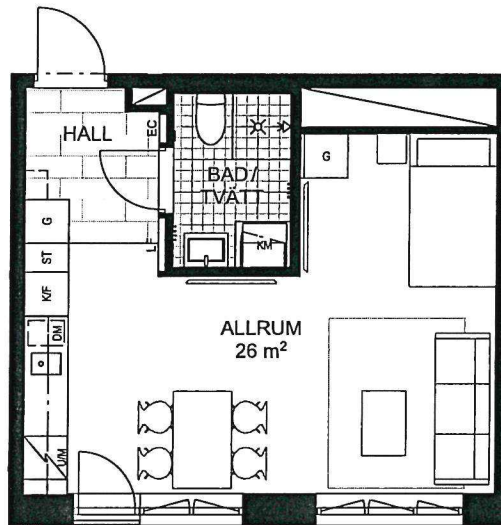
FABRIQUE 46

— VÄSTRA KUNGSHOLMEN —

21403

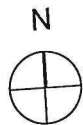
1 RUM & KÖK
34 m²

2022-06-21



FRANSK
BALKONG

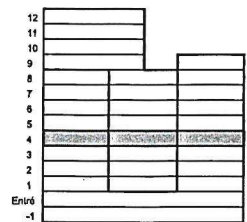
*Trakademiska Akademikerförbundet SSR
ROBERTO VIVAR KOMMUNAL
ROFF. Nyström Vision.*



SKALA 1:100 (A4)

Generell rumshöjd (RH) 2,5 m. Rumshöjd i badrum, wc samt vid kanalinklädnader 2,3 m om inte annat anges. Bröstningshöjd (BH) är 70 cm om inte annat anges.

Kyl	Garderob	Förberett för TV med förstärkt vägg bakom.
Frys	Linneskåp	Inspektionsslucka. I de fall luckan vetter mot hall och vardagsrum är den gipsinklädd och målad lika vägg.
Kyl / Frys	Högskåp	Elcentral
Diskmaskin	Tvättmaskin	Dusch och vikbar duschvägg
Diskho	Torktumlare	Handdukskrokar
Spishäll	Kombimaskin	Hatthylla / förvaringsinredning
Ugn med micro	Kommod	
Bänkskiva med överskåp	Överskåp i badrum	
Städskåp	Klädkammare	



BALDER

Rätt till ändringar i utförande förbehålles. Lägenheterna är uppmätta på ritning och variation kan förekomma vid fysisk uppmätning.

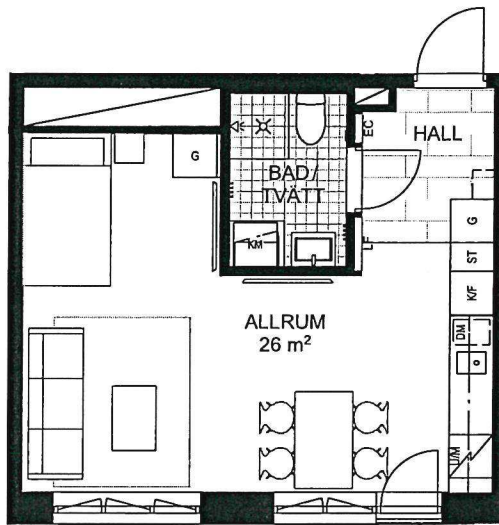
FABRIQUE 46

— VÄSTRA KUNGSHOLMEN —

31503

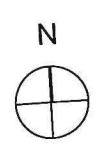
1 RUM & KÖK
34 m²

2022-06-21



FRANSK
BALKONG

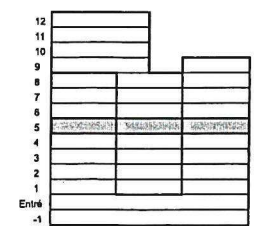
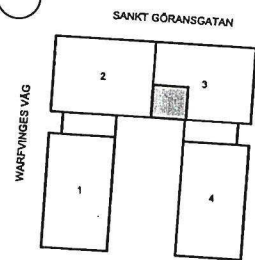
Handwritten notes:
Ineta Komare Akademiker förbundet SSR
KOMMUNAL ROBERTO VIVAN
Vision Rolf Nystrom.



SKALA 1:100 (A4)

Generell rumshöjd (RH) 2,5 m. Rumshöjd i badrum, wc samt vid kanalinklädnader 2,3 m om inte annat anges. Bröstningshöjd (BH) är 70 cm om inte annat anges.

- | | | | | |
|------------------------|------------|-------------------|-------------|---|
| K | Kyl | G | Garderob | Förberett för TV med förstärkt vägg bakom. |
| F | Frys | L | Linneskåp | Inspektionslucka. I de fall luckan vetter mot hall och vardagsrum är den gipsinklädd och målad lika vägg. |
| KF | Kyl / Frys | H | Högskåp | Elcentral |
| DM | Diskmaskin | TM | Tvättmaskin | Dusch och vikbar duschvägg |
| Diskho | | TT | Torktumlare | Handdukskrokar |
| Spishäll | | KM | Kombimaskin | Hatthylla / förvaringsinredning |
| Ugn med micro | | Kommod | | |
| Bänkskiva med överskåp | | Överskåp i badrum | | |
| ST | Slädskåp | KLK | Klädkammare | |



BALDER

Rätt till ändringar i utförande förbehålles. Lägenheterna är uppmätta på ritning och variation kan förekomma vid fysisk uppmätning.