



Stockholms stad
Kommunstyrelsen

kommunstyrelsen@stockholm.se

Yttrande angående utredning om utökade möjligheter för bad vid Lilla Essingen i Stockholms stad.

Sjöfartsverket har ansvar för tillgänglighet, framkomlighet och säkerhet i svenska farleder och farvatten. I Sjöfartsverkets uppdrag ingår att bevaka sjöfartens transportleder och hamnterminaler inklusive dess anslutningar till landbaserad infrastruktur.

Bakgrund

Kommunstyrelsen i Stockholm har gett Sjöfartsverket möjlighet att yttra sig angående en utredning om utökade badmöjligheter vid Lilla Essingen där man vill ändra de lokala ordningsföreskrifterna och undanta en del av Lilla Essingens södra strand från badförbud.

Yttrande

Den tänkta platsen ligger inom området för allmän hamn och i anslutning till den allmänna och riksintresseklassade farleden 911. Även sträckan väster om Lilla Essingen, under Essingebron trafikeras av handelsfartyg samt fritidsbåtar. Kollektivtrafiken trafikerar området och anlöper Lilla Essingen.

Till Ulvsundasjön/Bällstaviken planerar Solnaverket att framöver transportera bränsle med fartyg. Detta innebär att trafiken med handelsfartyg, upp till 90 meter, kommer att öka förbi Lilla Essingen och under Essingebron.

Att anlägga ett bad, eller annan verksamhet som påbjuder att människor samlas i vattnet i nära anslutning till farled och sjötrafik, förefaller olämpligt ur säkerhetssynpunkt. Området är förutom påseglingsrisken också utsatt för svall.

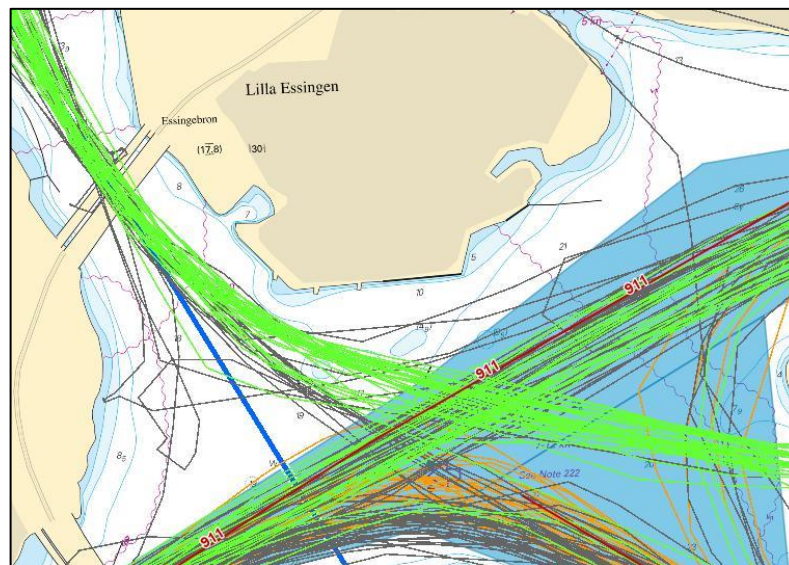
Sjöfartsverket värnar framkomligheten på vattenvägarna och är i allmänhet restriktivt mot införande av ytterligare fartbegränsningar m.m. mot bakgrund av t.ex. buller och svall från passerande fartyg.

Sjöfartsverket anser inte att bad bör påbjudas vid Lilla Essingens södra sida.

Datum
2020-04-17

Vår beteckning
20-01053

Det nämns i utredningen att man vill se över möjligheten att flytta farleden. Som information får ett fartyg, oavsett om farled finns, framföras där det finns tillräckligt djup och manöverutrymme, så länge vattenområdet inte är avlyst.



Sjökortsutdrag som visar exempel på sjötrafik under en vecka i juli. Notera att kollektivtrafiken som anlöper Lilla Essingens sydöstra del tillkommer då den inte är representerad i sjökortsbilden ovan.

Detta ärende har avgjorts av enhetschefen Johan Wahlström. I handläggningen av ärende har infrastruktursamordnare Sebastian Irons och Anneli Borg deltagit. Den sistnämnde föredragande.

Anneli Borg