

PLANBESTÄMMELSER

Följande gäller inom områden med nedanstående beteckningar. Bestämelse utan beteckning gäller inom hela planområdet. Endast angiven användning och utformning är tillåten.

Gränsbeteckningar

- Gräns för planområdet
- Egenskapsgräns

Användning av mark

- Kvartermark
- Bostäder

Kvartermarkens anordnande

Utnyttjandegrad

e 160

Största sammanlagda byggnadsarea i kvadratmeter för huvudbyggnad och kompletterbyggnad.

Begränsning av markens utnyttjande

Byggnad får inte uppföras.

Höjd på byggnader och takvinkel

Högsta takhöjd i meter över nollplanet.

Största taklutning i grader.

Fastighetsstorlek

Minsta fastighetsstorlek är 750 kvadratmeter.

Administrativa bestämmelser

Genomförandetiden sätts 5 år efter det att planen har fått laga kraft.

UPPLYSNINGAR

Planen består av:

- plankarta med bestämmelser

Till planen hör:

- planbeskrivning

Planen är upprättad enligt plan- och bygglagen (PBL 2010:900)

GRUNDKARTA

- Kvarter enligt detaljplan, Allmän plats-gräns
- Fastighetsindelingsbestämelse
- Fastighetsgräns (Kvarterensgräns, Trakgräns, Fastighetsindelingsgräns)
- Fastighetsbeteckning
- Gemensamhetsanläggning
- Byggnad
- Väggångbanekant
- Slaket
- Mur
- Stödmur
- Träd
- Nivåkurvor
- Markhöjd
- Transformatorbyggnad

Koordinatsystem: Sverref 99 18 00 i plan

och RH2000 i höjd.

Upprättad av Stadsplaneringsavdelningen

Aktuelltetsdatum 2021-04-14

Monica Segerstål

Kartingenjör

SAMRÅDSHANDLING

Förslag

Detailplan för fastigheten

Gammelgården 5

i stadsdelen Stora Essingen i Stockholm

Stockholms stadsbyggnadskontor

Planavdelningen

2021-05-10

Thomas Jansson

stadsplanerare

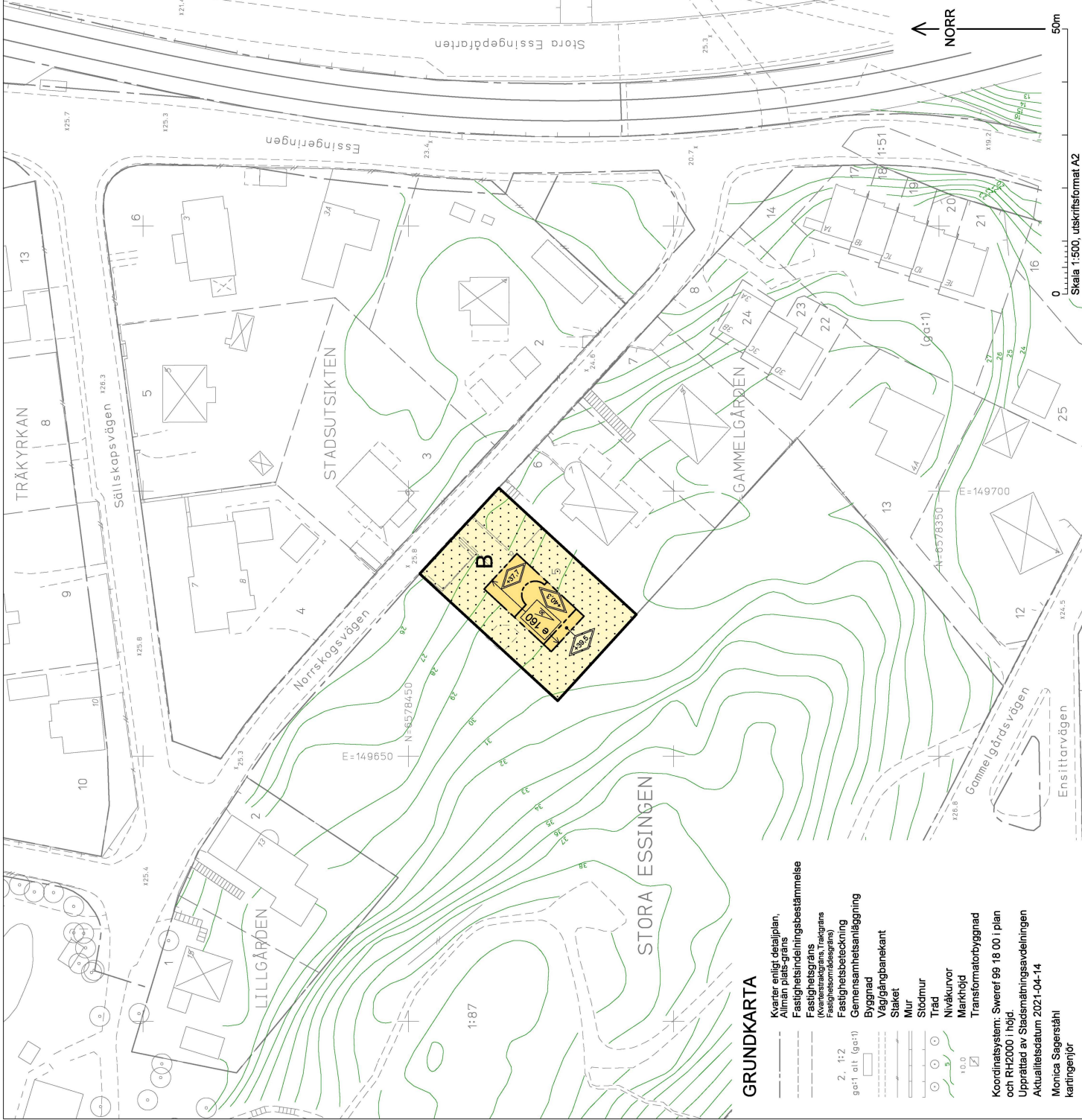
Karin Norlander

planchef

Antagen av SBN

Laga kraft

S-Dp 2020-16559-54



Skala 1:500, uskriftsformat A2