



## Protokoll från samverkansgrupp Socialtjänst

### Närvarande:

Arbetsgivarrepresentanter:

Jan Rönnberg, avdelningschef

Eva Björklind, enhetschef

Jana Eriksson, enhetschef

Therese Bengtsson, enhetschef

Stina Löfström, enhetschef

Maria Berglund, enhetschef

### Sekreterare:

Erica Risberg, HR

### Fackliga representanter:

Maggy Rezk Alla, SSR

### Anmält förhinder:

Karin Wrannvik, Ledarna

Vasiliki Creutz, SACO

### Inte anmält förhinder:

Vision

Hamid Ataie, Kommunal

### Tidpunkt:

2021-05-06 11:00

### Plats:

Skype

**1. Godkännande av dagordning.**

**2. Val av justerare**

Samtliga fackförbund justerar var för sig.

### 3. Godkännande av föregående protokoll

Inga synpunkter.

### 4. Information från verksamheten ekonomi/budget och personal/kompetensförsörjning

*Information med anledning av covid-19*

Vi fortsätter att jobbar hemifrån när det går och håller avstånd. Vaccination pågår för brukare på LSS-boenden samt vissa grupper av medarbetare.

*T1*

Presentation av T1. Se bilaga 1.

*Ekonomi och budget*

Månadsprognos för mars, just nu underskott på 1,5 miljoner för socialtjänsten. Underskottet är kopplat till försörjningsstödsenheten.

*Personal och kompetensförsörjning:*

*a. Stöd och service*

Vårdare med samordningsansvar har fått utökat ansvar till två gruppboendestäder under en testperiod.

*b. Preventionsenheten*

Rekrytera två fältassistenter som förstärker under sommaren. Annons för föräldravikariat på UM.

*c. Vuxenheten*

Ny biträdande chef har tillträtt för myndighetsutövning. Rekrytering tillsatt för ny handläggare till våld i nära relationer.

*d. Familjeenheten*

Högt tryck på all grupper på enheten.

Nya rekryteringar: vikariat till familjerättsgruppen och en tillsvidareanställning i ungdomsgruppen.

Har fått medel från staden för att satsa på familjecentralsliknande arbete. Kommer att rekryterar till en projektanställning.

*e. Försörjningsstöd*  
Inget nytt

**5. Beslutsärende**

Inga denna gång.


**6. Arbetsmiljö, hälsa och aktiva åtgärder enligt  
diskrimineringslagen**

Genomgång av resultat av medarbetarenkäten, se bilaga  
2.

**7. Övriga frågor**

Inga frågor anmälda.

**Nästa ordinarie möte:  
3 juni 2021**

  
.....  
Jan Rönnberg, Ordförande

.....  
Maggy Rezk Alla, SSR



## Erica Risberg

---

**Från:** Maggy Rezk Alla  
**Skickat:** den 18 maj 2021 14:52  
**Till:** Erica Risberg  
**Ämne:** SV: Protokoll

Toppen! SSR godkänner protokollet.

Trevlig fortsatt dag!

Mvh Maggy

---

**Från:** Erica Risberg <[erica.e.risberg@stockholm.se](mailto:erica.e.risberg@stockholm.se)>  
**Skickat:** den 18 maj 2021 14:52  
**Till:** Maggy Rezk Alla <[maggy.rezk.alla@stockholm.se](mailto:maggy.rezk.alla@stockholm.se)>  
**Ämne:** SV: Protokoll

Hej,

Det går bra att godkänna via mail.

Vänliga hälsningar

Erica Risberg, HR-konsult  
Östermalms stadsdelsförvaltning  
HR-avdelningen  
Karlavägen 102, plan 5  
Box 24156, 104 51 Stockholm

Telefon: 0850810065  
E-post: [erica.e.risberg@stockholm.se](mailto:erica.e.risberg@stockholm.se)



**Stockholms  
stad**

### Information om behandling av personuppgifter

Inom Stockholms stad är det respektive nämnd eller styrelsen i det bolag som hanterar personuppgifterna, som är personuppgiftsansvarig. På [stockholm.se/dataskydd](http://stockholm.se/dataskydd) hittar du information om stadens behandling av personuppgifter.

---

**Från:** Maggy Rezk Alla <[maggy.rezk.alla@stockholm.se](mailto:maggy.rezk.alla@stockholm.se)>  
**Skickat:** den 18 maj 2021 14:35  
**Till:** Erica Risberg <[erica.e.risberg@stockholm.se](mailto:erica.e.risberg@stockholm.se)>  
**Ämne:** SV: Protokoll

Hej!

Tack så mycket. Går det bra att godkänna protokollet via mail eller önskar du att jag signerar digitalt?

Mvh Maggy

**Från:** Erica Risberg <[erica.e.risberg@stockholm.se](mailto:erica.e.risberg@stockholm.se)>  
**Skickat:** den 18 maj 2021 14:00  
**Till:** Maggy Rezk Alla <[maggy.rezk.alla@stockholm.se](mailto:maggy.rezk.alla@stockholm.se)>  
**Ämne:** Protokoll

Hej Maggy,

Här kommer protokollet justering ifrån den senaste samverkansgruppen.

Vänliga hälsningar

Erica Risberg, HR-konsult  
Östermalms stadsdelsförvaltning  
HR-avdelningen  
Karlavägen 102, plan 5  
Box 24156, 104 51 Stockholm

---

Telefon: 0850810065  
E-post: [erica.e.risberg@stockholm.se](mailto:erica.e.risberg@stockholm.se)



**Stockholms  
stad**

**Information om behandling av personuppgifter**

Inom Stockholms stad är det respektive nämnd eller styrelsen i det bolag som hanterar personuppgifterna, som är personuppgiftsansvarig. På [stockholm.se/dataskydd](http://stockholm.se/dataskydd) hittar du information om stadens behandling av personuppgifter.

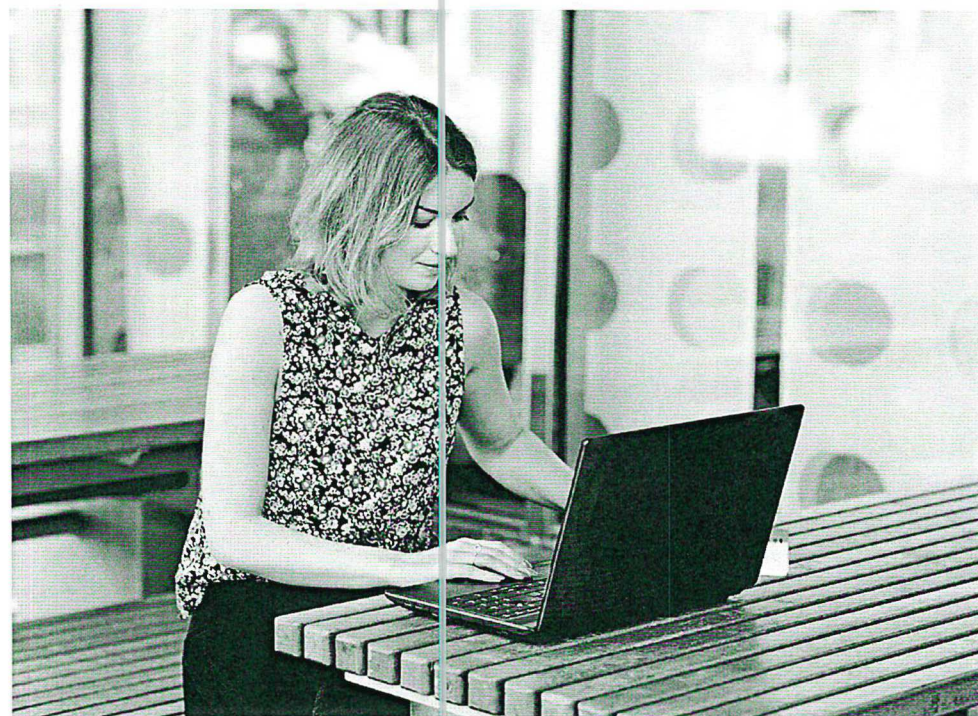
# Tertialrapport 1

## Socialtjänsten



# T1

- Fler hushåll har ekonomiskt bistånd än motsvarande period förra året. En effekt av pandemin. Fler ansöker om stöd pga arbetslöshet.
- Projektet förstärkt bostadsvägledning pågår
- Nämnden bedöms inte nå årsmålet gällande tillhandahållna feriejobbsplatser. Även det en effekt av pandemin.
- Däremot bedöms årsmålet om antalet anställda feriejobbare uppnås.





# T1

- Fortsatt högt inflöde av orosanmälningar inom barn och unga.
- Överlag bedöms de flesta indikatorer uppnås. Många resultat inom funk och socpsyk kommer till hösten.
- Nya indikatorer tillkommit gällande barns delaktighet i sin utredning och om skola/förskola vidtalats under utredningen. Bedöms ej uppfyllas helt.
- Odenplans ungdomsmottagning har utökade öppettider.
- Skolsocionomer har rekryterats.
- Fältorganisationen förstärks i sommar.
- Överenskommelserna med Kungsholmen och Norrmalm avslutas gällande ensamkommande barn samt familjehemsvård.
- Revidering pågår av samverkansöverenskommelse med utbildningsförvaltningen.





# Medarbetarenkät Socialtjänst 2021

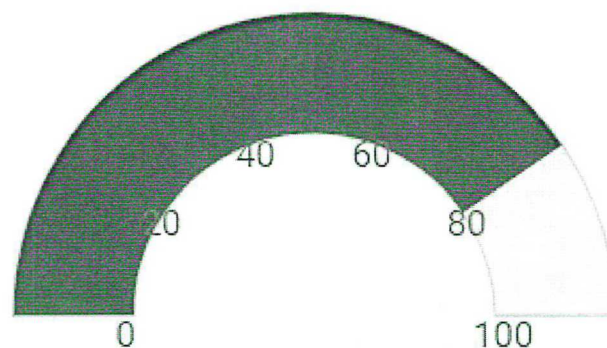
Samverkan 2021-05-06



# Avdelning socialtjänst - AMI index

AMI-index

För att se fler resultat för AMI, tryck på knappen "VISA MER".

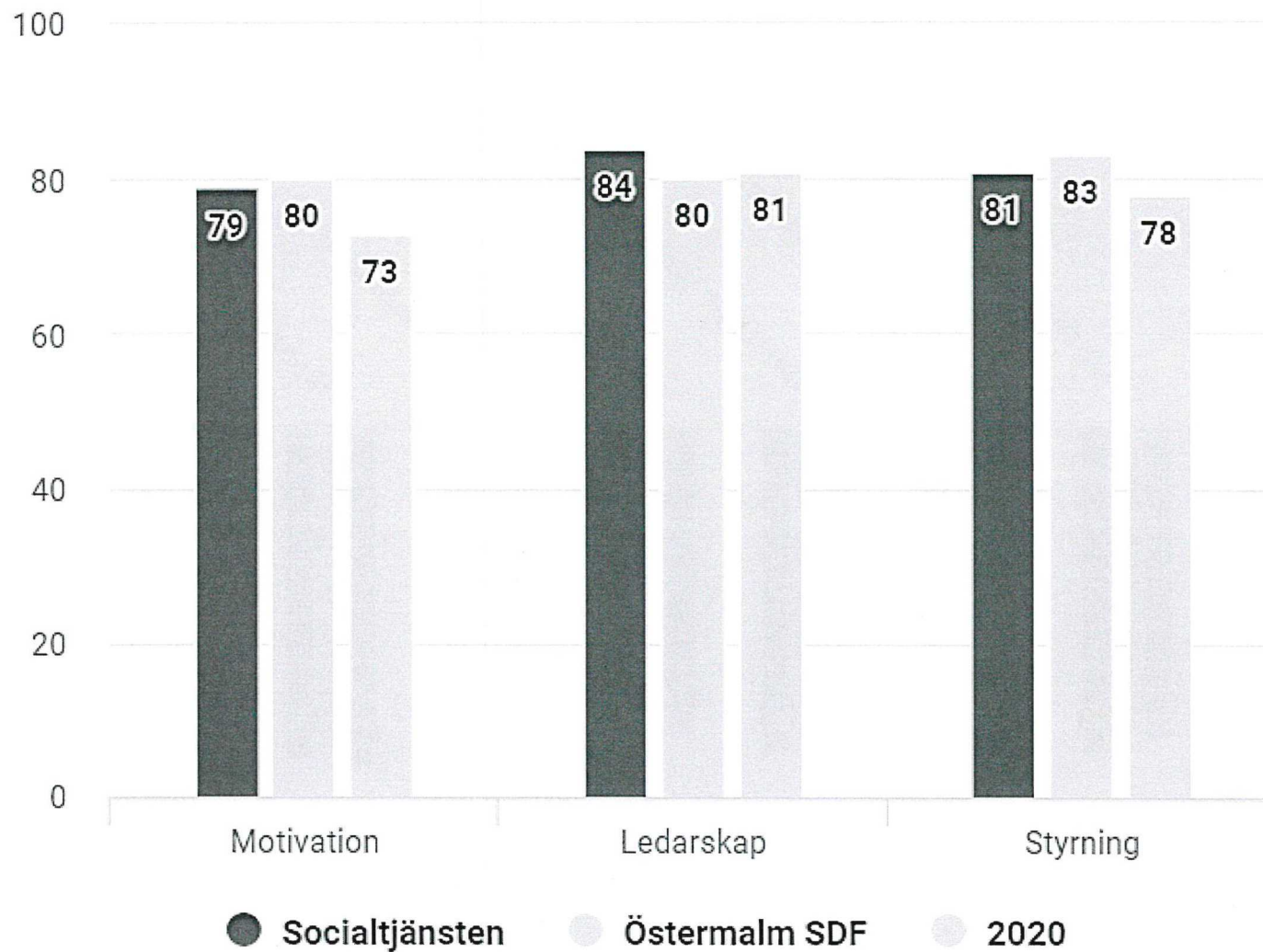


**81**

**77**

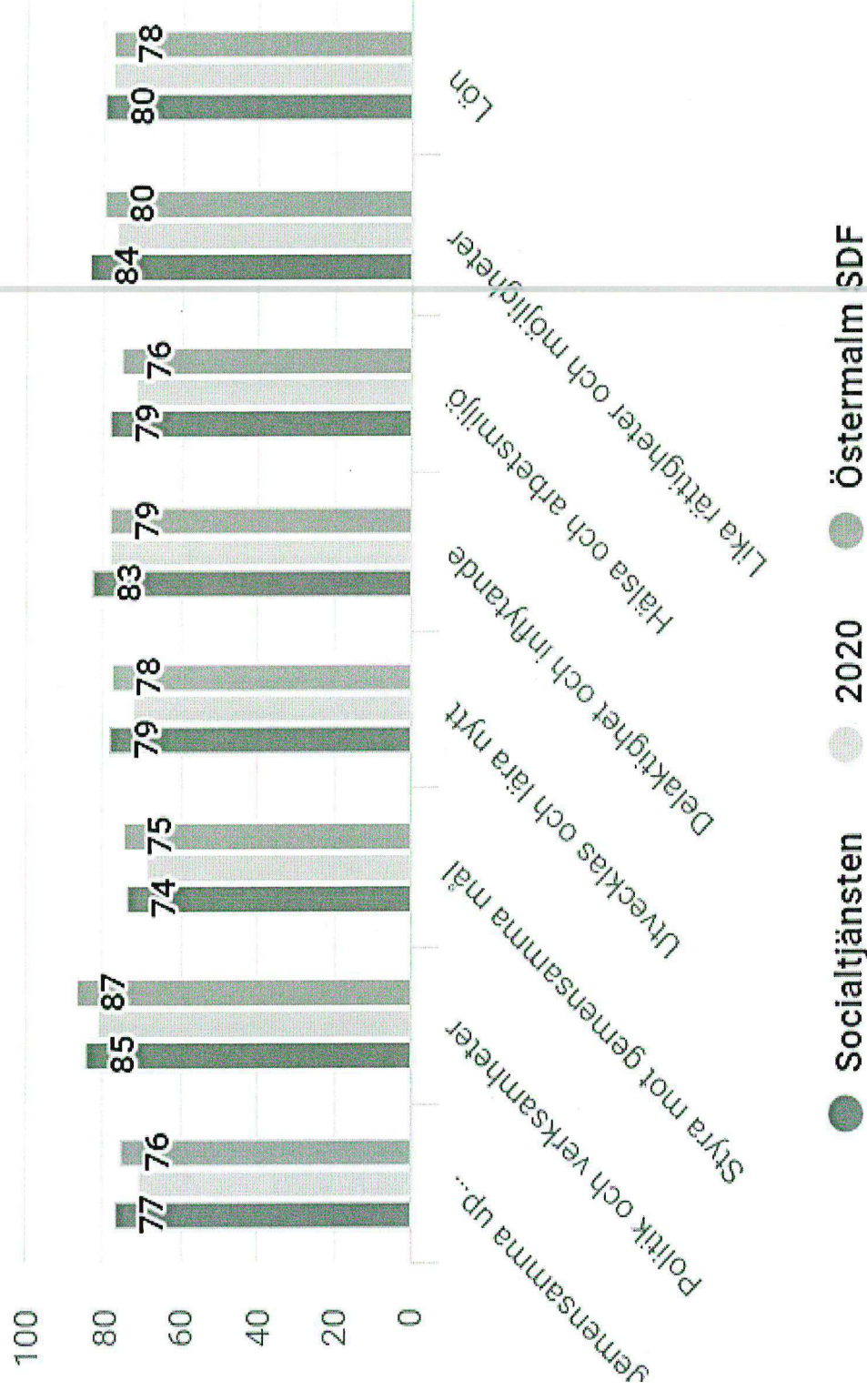
2020

# Avdelning socialtjänst fort



# Avdelning socialtjänst fort

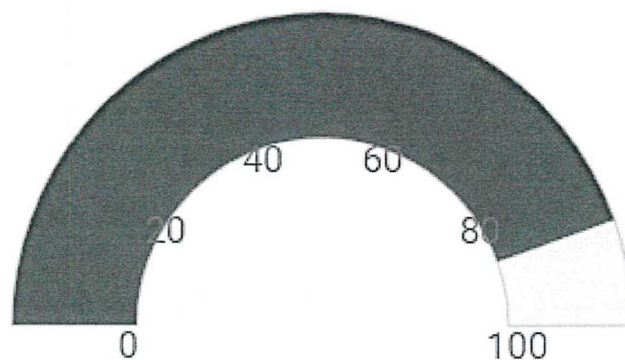
Huvudområden i undersökningen



# Vuxenheten

## AMI-index

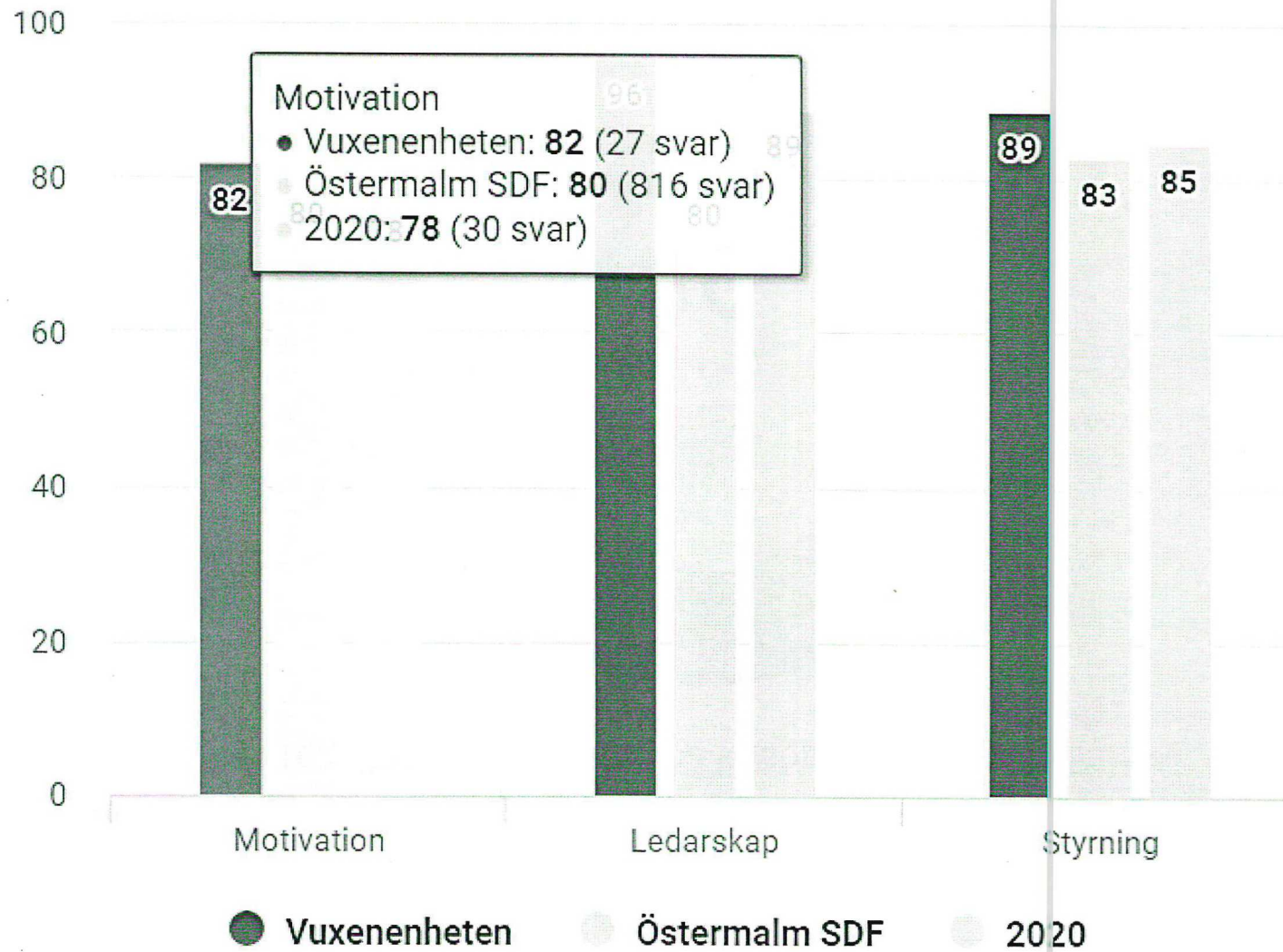
För att se fler resultat för AMI, tryck på knappen "VISA MER".



**89**

**84**  
2020

# Vuxenenheten fort

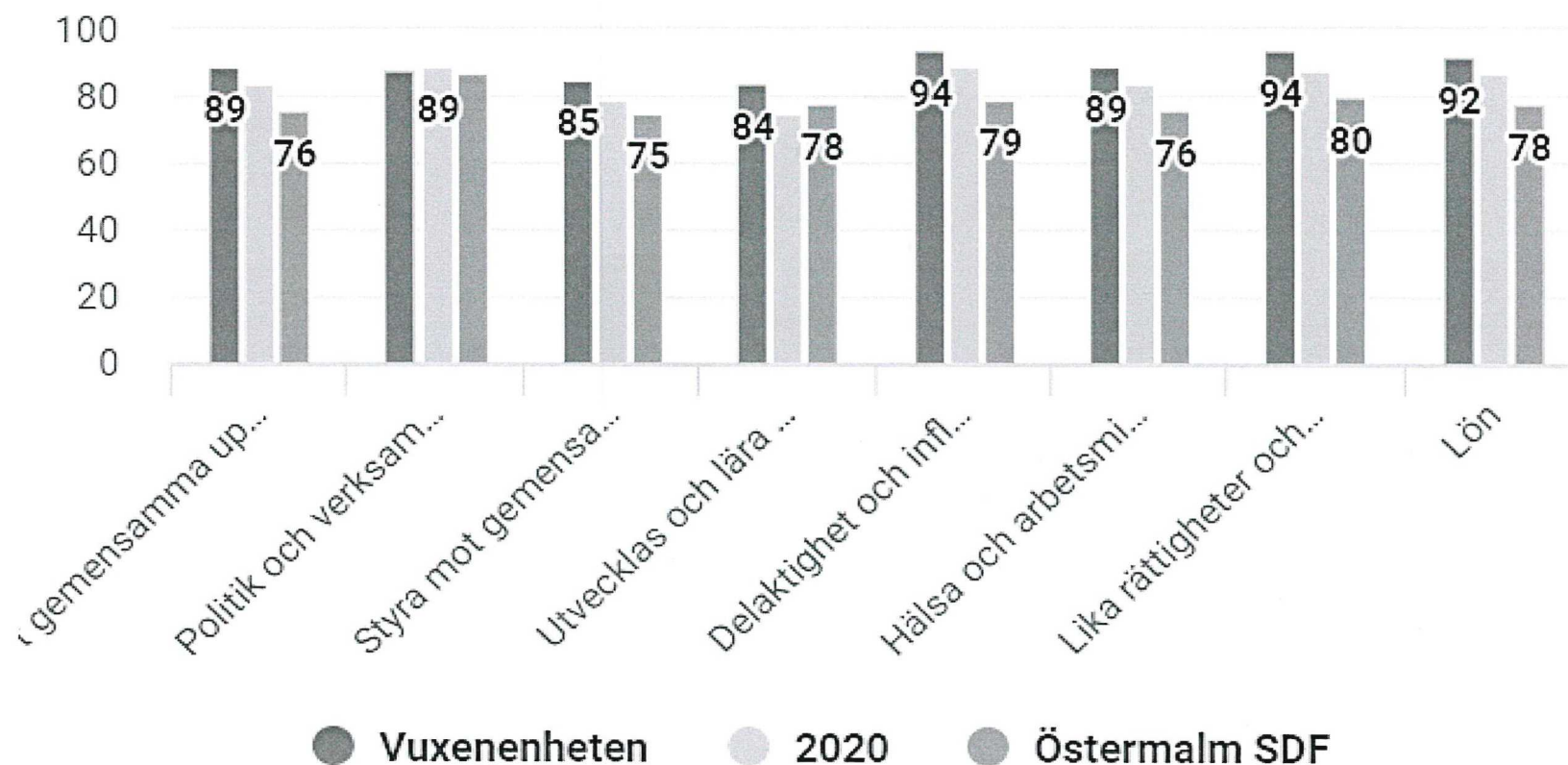




# Vuxenenheten fort

## Huvudområden i undersökningen

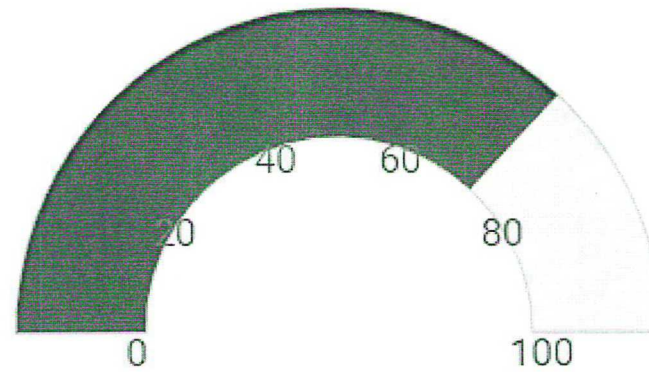
För att se resultat på frågenivå, tryck på knappen "VISA MER"



# Familjeenheten

AMI-index

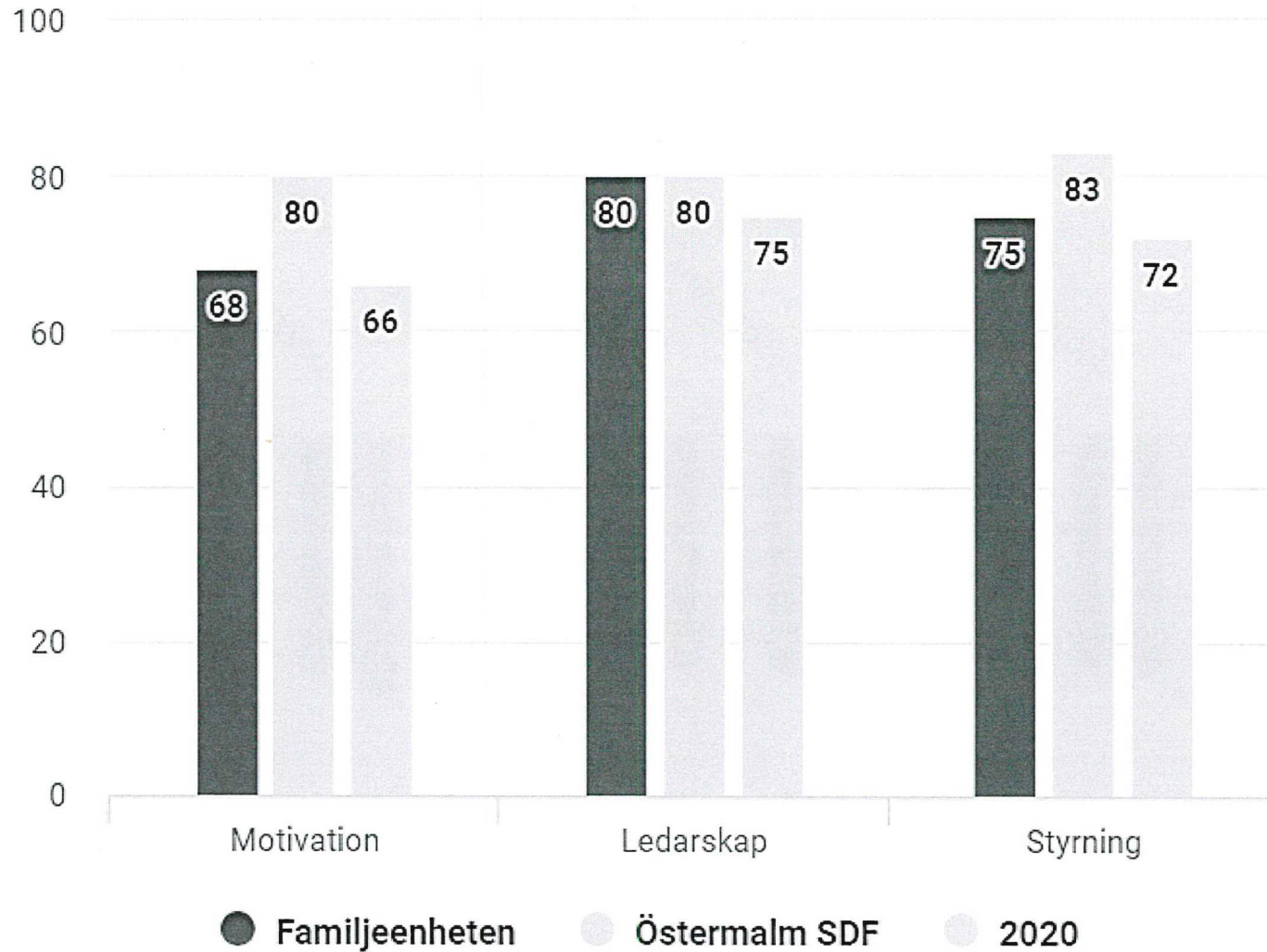
För att se fler resultat för AMI, tryck på knappen "VISA MER".



**74**

**71**  
2020

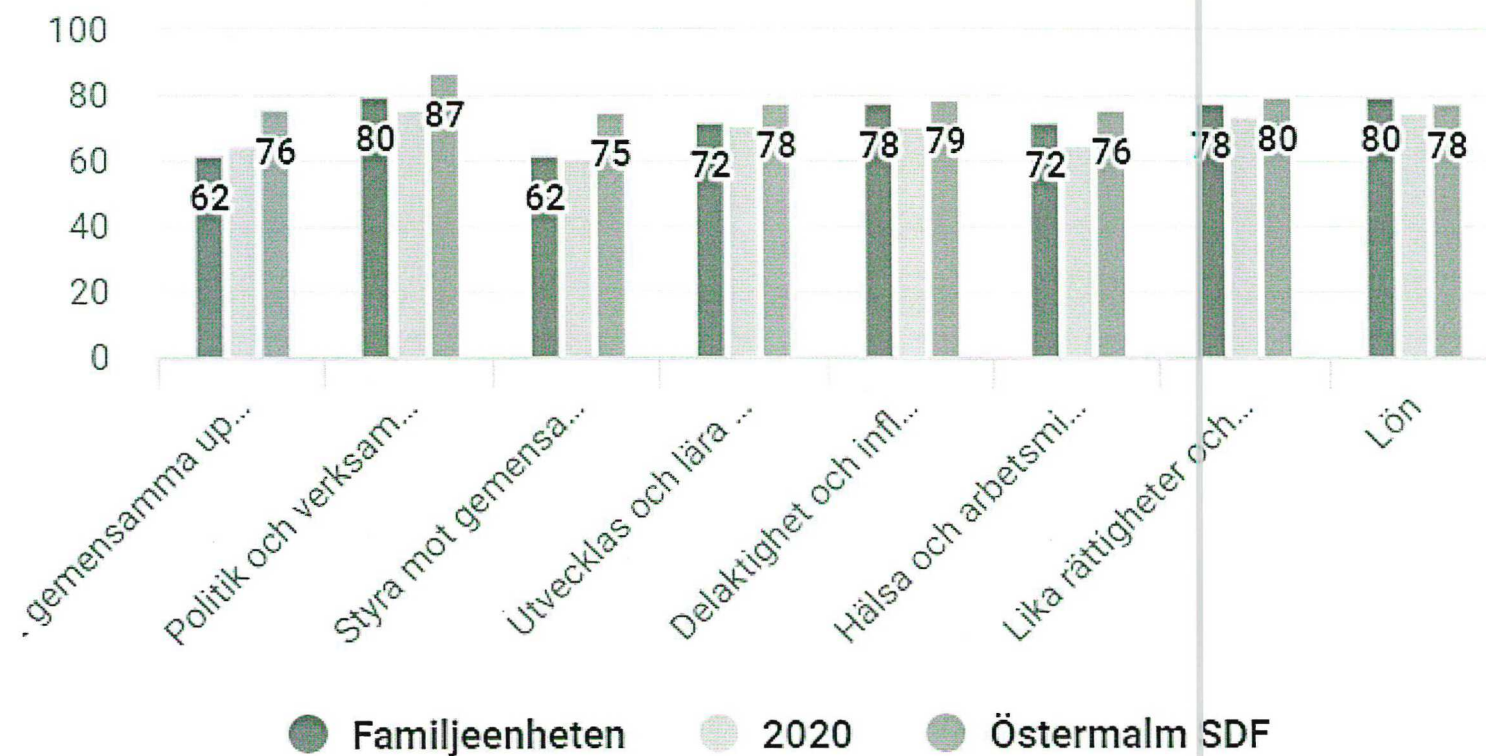
# Familjeenheten fort



# Familjeenheten fort

## Huvudområden i undersökningen

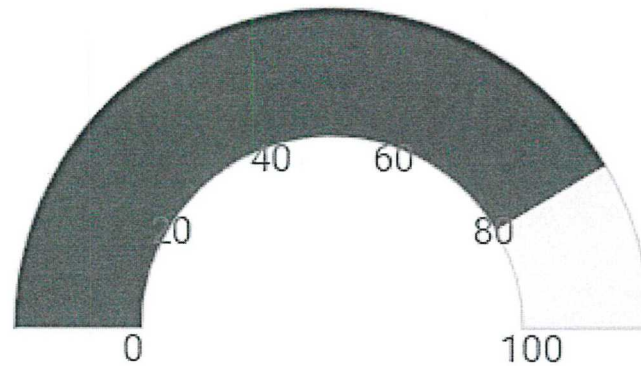
För att se resultat på frågenivå, tryck på knappen "VISA MER"



# Stöd- och serviceenheten

## AMI-index

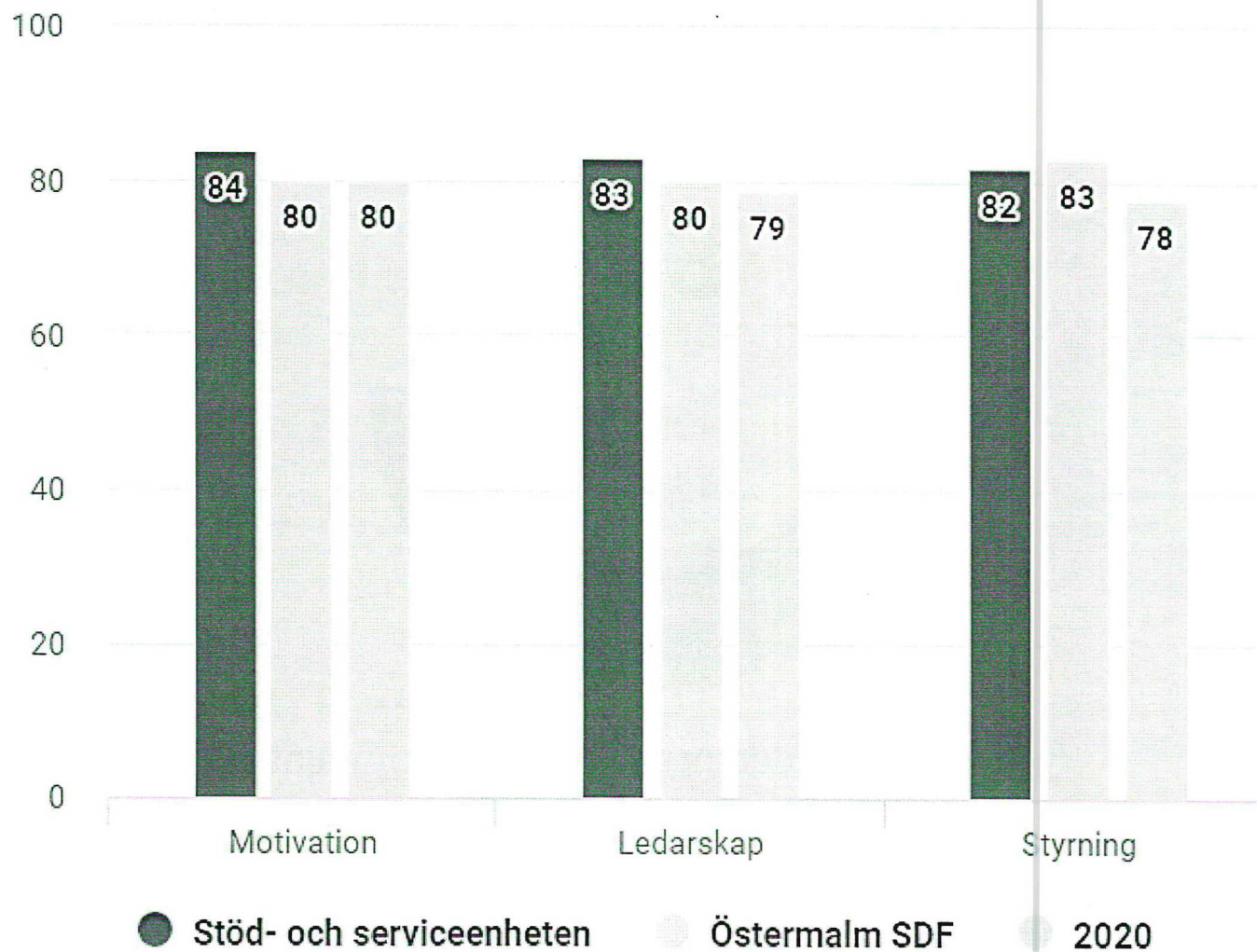
För att se fler resultat för AMI, tryck på knappen "VISA MER".



**83**

**79**  
2020

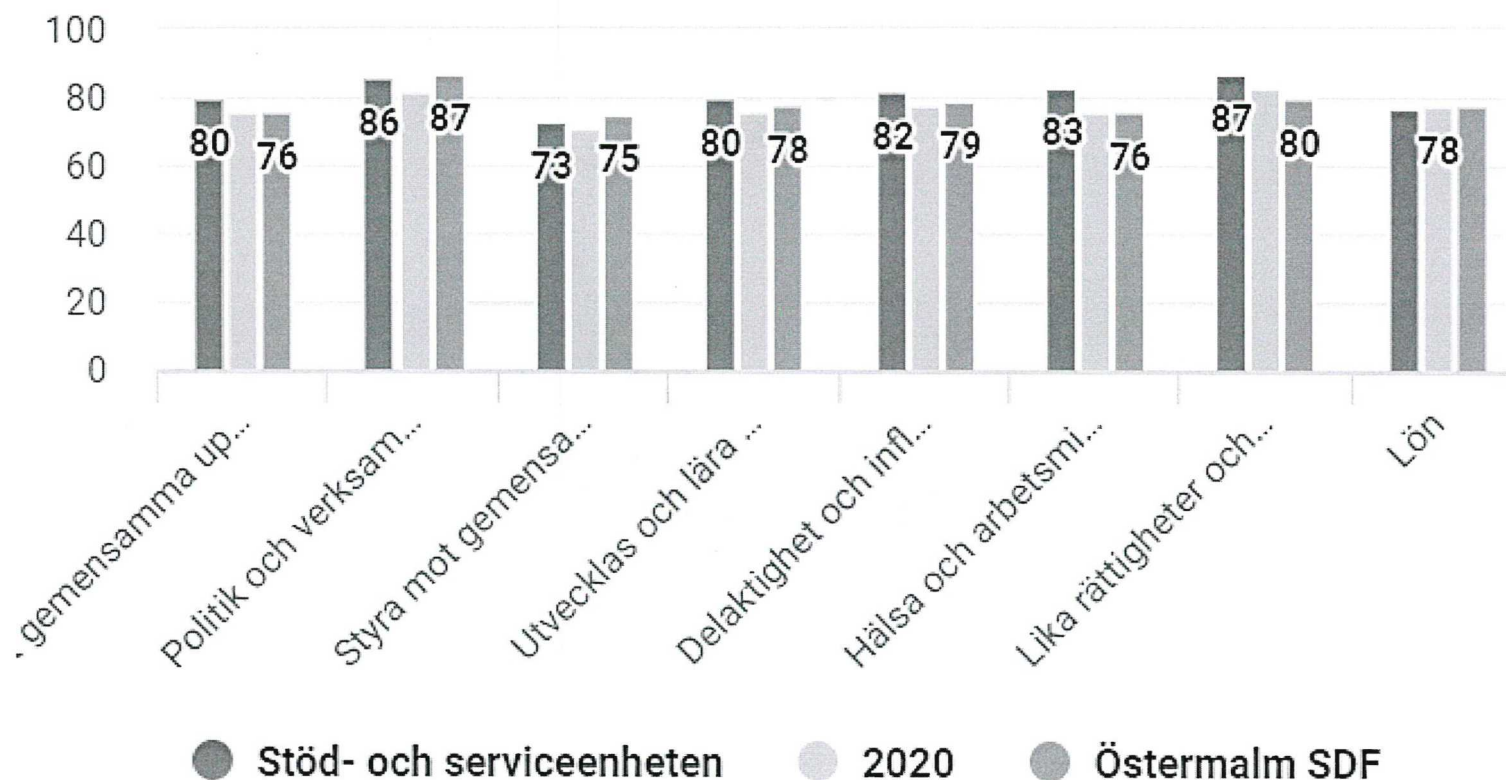
# Stöd- och serviceenheten fort



# Stöd- och serviceenheten fort

## Huvudområden i undersökningen

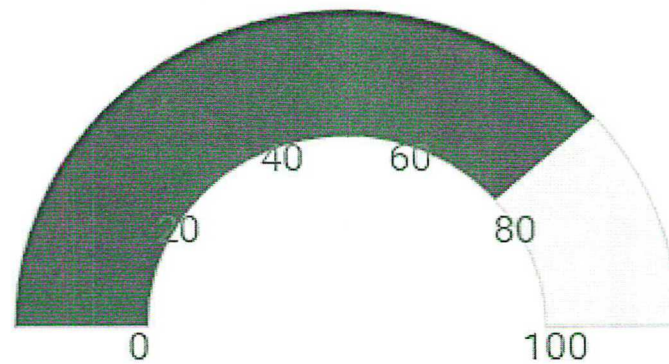
För att se resultat på frågenivå, tryck på knappen "VISA MER"



# Försörjningsstöd

## AMI-index

För att se fler resultat för AMI, tryck på knappen "VISA MER".

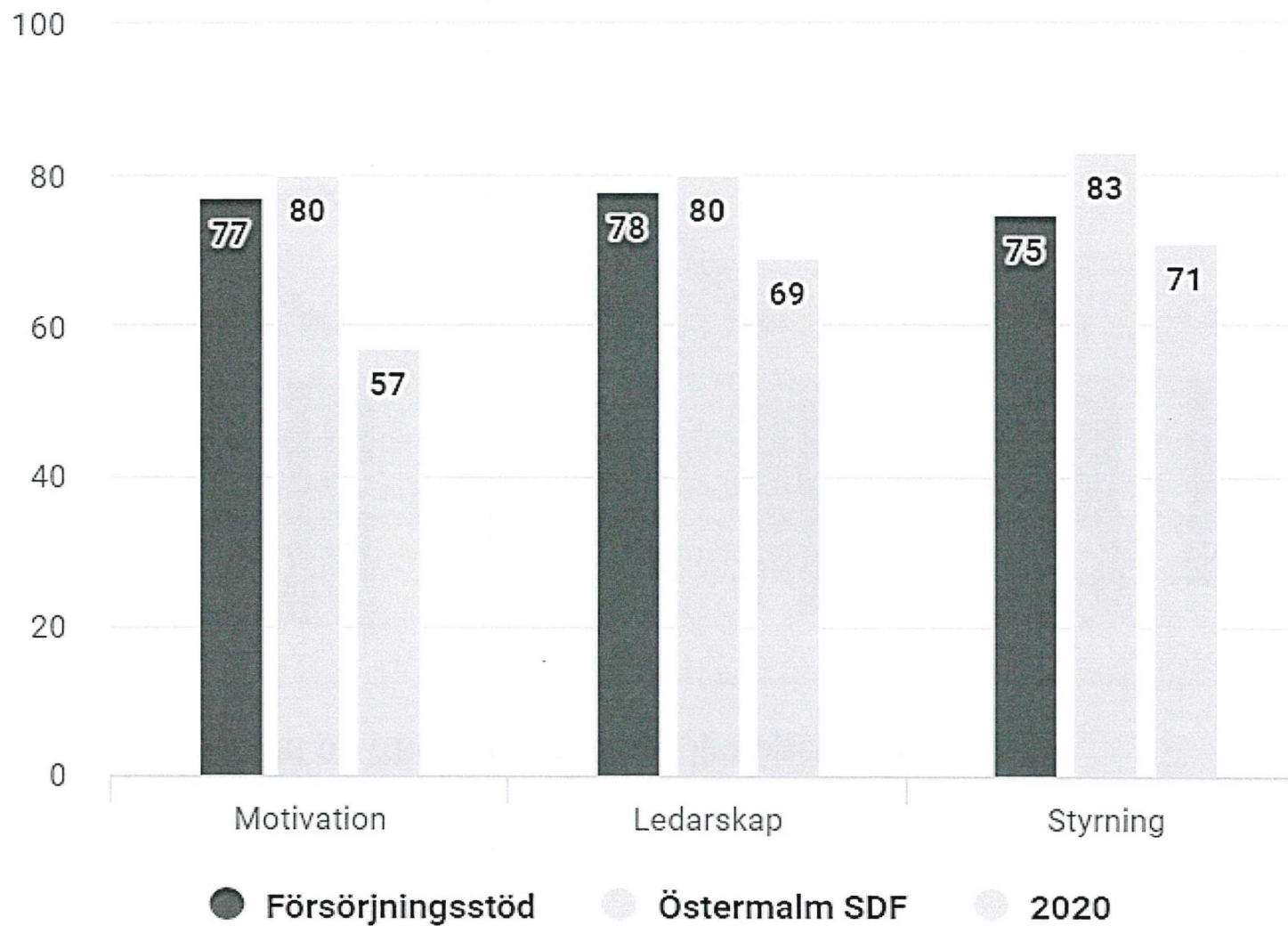


**77**

**66**  
2020



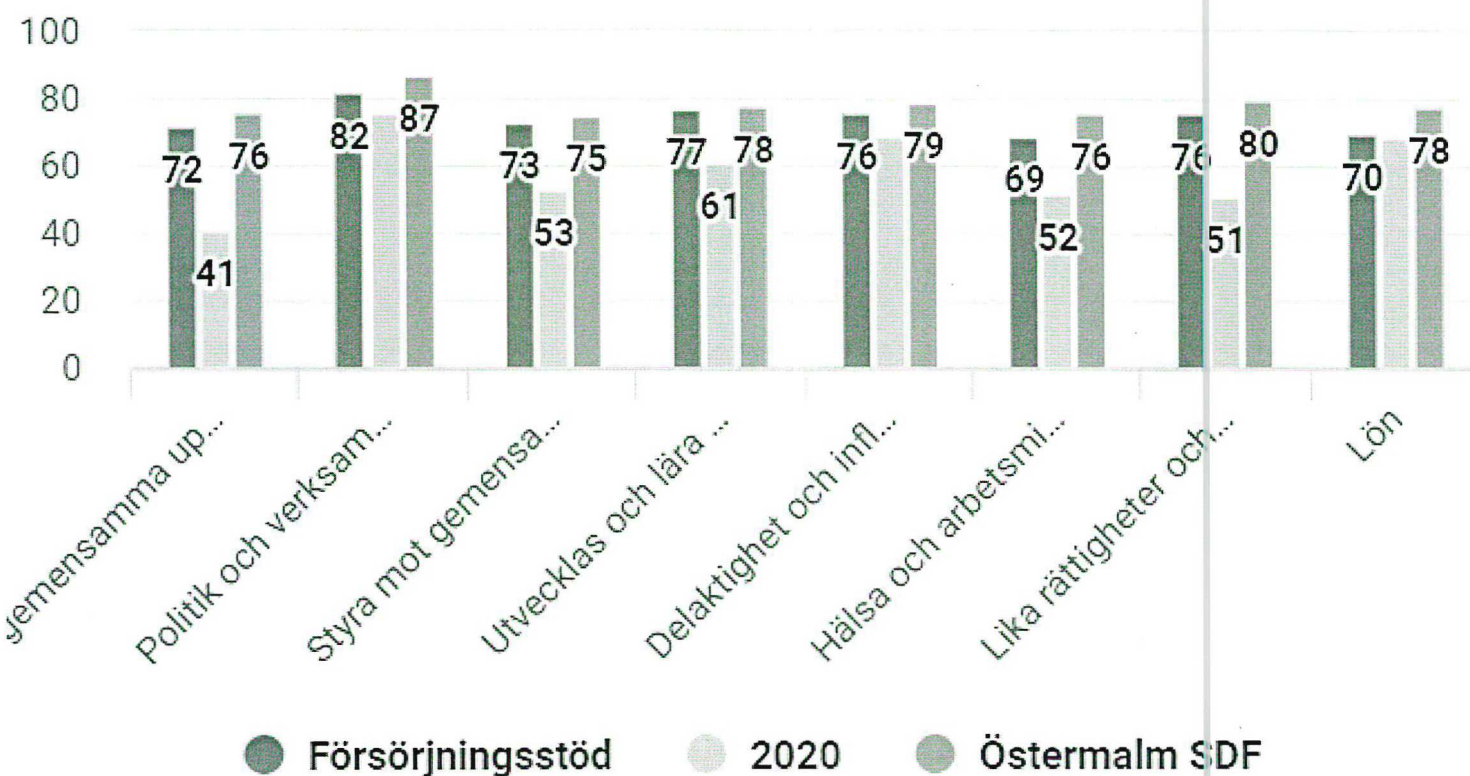
# Försörjningsstöd fort



# Försörjningsstöd fort

## Huvudområden i undersökningen

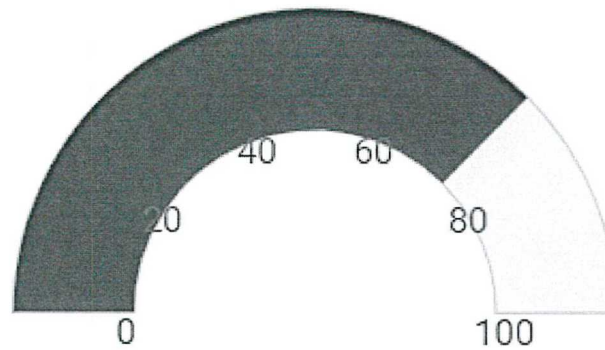
För att se resultat på frågenivå, tryck på knappen "VISA MER"



# Preventionsenheten

## AMI-index

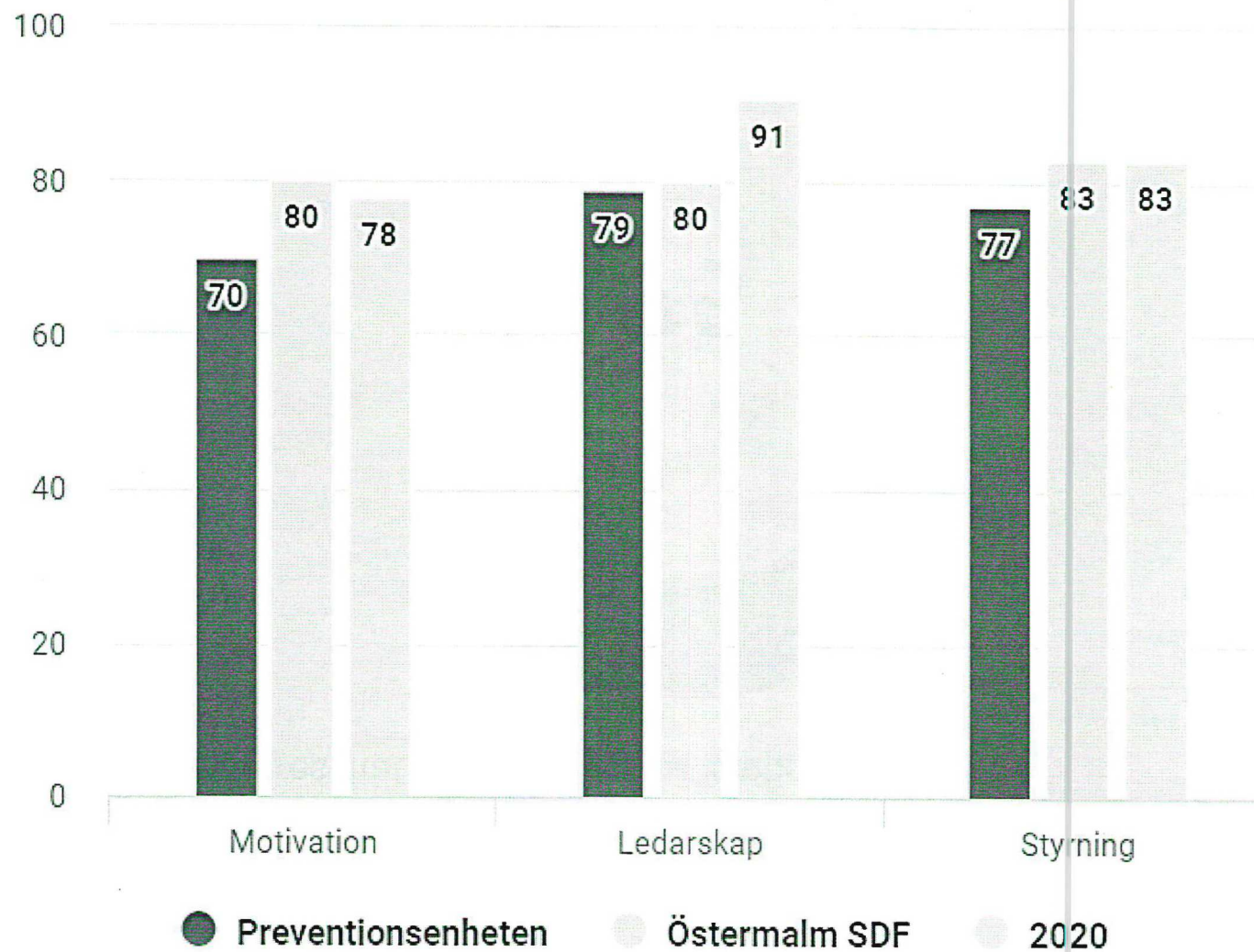
För att se fler resultat för AMI, tryck på knappen "VISA MER".



**75**

**84**  
2020

# Preventionsenheten



# Preventionsenheten

## Huvudområden i undersökningen

För att se resultat på frågenivå, tryck på knappen "VISA MER"

