

Medborgarförslag

Skateboardpark vid Gärdets utkant

Bakgrund

Gärdet, vår vackra och mångsidiga stadspark bjuder redan idag in till många härliga utomhusaktiviteter! Vi har ute gym, backar för start av glidflyg, målgårdar, långfärdsskidspår och stora fria ytor. Det är bara fantasin som sätter gränsen!

Idag lever vi en tid då skateboard, inlines och sparkcyklar är återigen populära. Dessa fordon med små hjul är känsliga för små stenar och stenbelagda trottoarer.

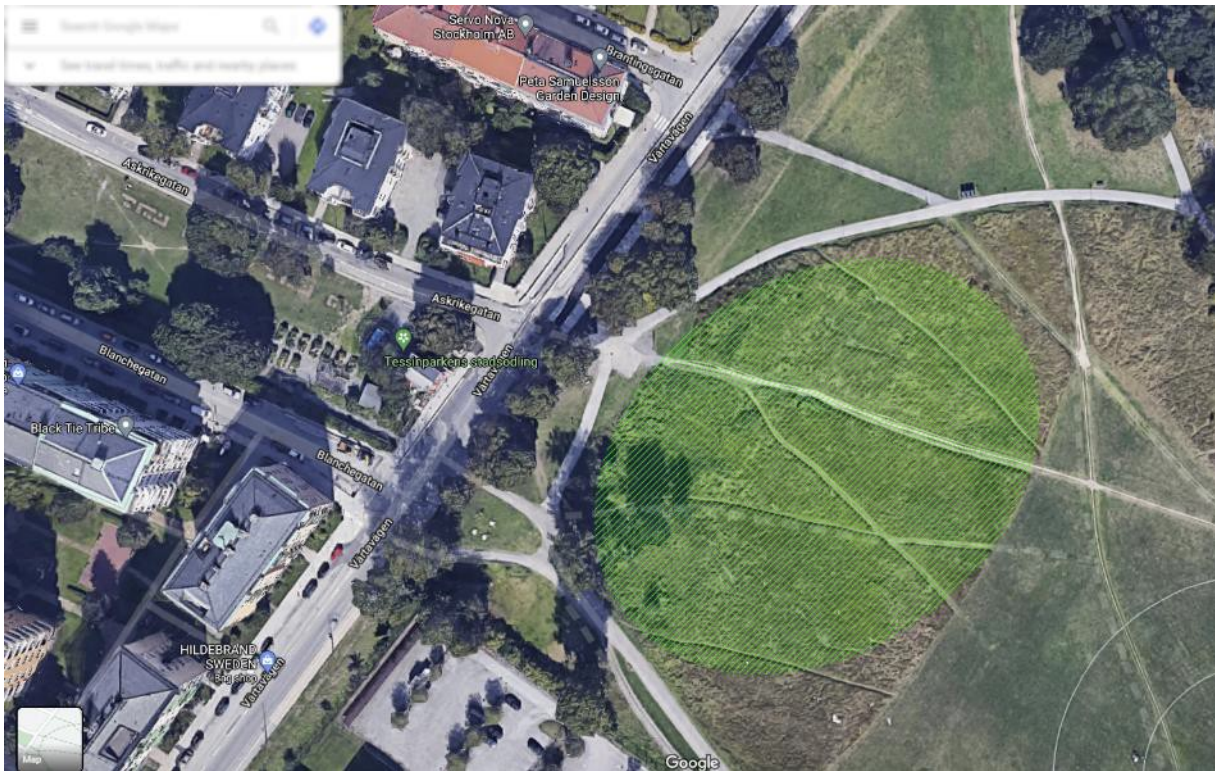
Det finns redan idag ett fåtal skateboardparker i staden. Dessa ligger dock en bit ifrån Gärdet, området norr om Valhallavägen. Yngre barn kan då inte ta sig till dessa parker på egen hand.

En skateboardpark skulle kunna användas av stadsdelens ungdomar och skulle bjuda in till fler tillfällen att vistas utomhus och hålla på med fysiska aktiviteter. Det behövs i dagens värld där det är allt för lätt att fastna framför datorn. Parken kan också med fördel användas av BMX cyklar, sparkcyklar, inlines, radiostyrda bilar mm. Yngre barn skulle också enkelt kunna stämma träff med kompisar och umgås utomhus.

Vi skulle lätt kunna få plats med en rätt så stor skatepark (se exempel, figur 1) i Gärdets utkant mot Värtavägen där det normalt är bara ett område med högt ogräs under sommaren (se figur 2).



Figur 1



Figur 2

Förslag

Jag föreslår att man anlägger en avancerad skateboardpark (se exempel, figur 1) vid gårdets utkant mot Värtavägen där det normal är bara högt och oklippt ogräs under sommaren. Se figur 2