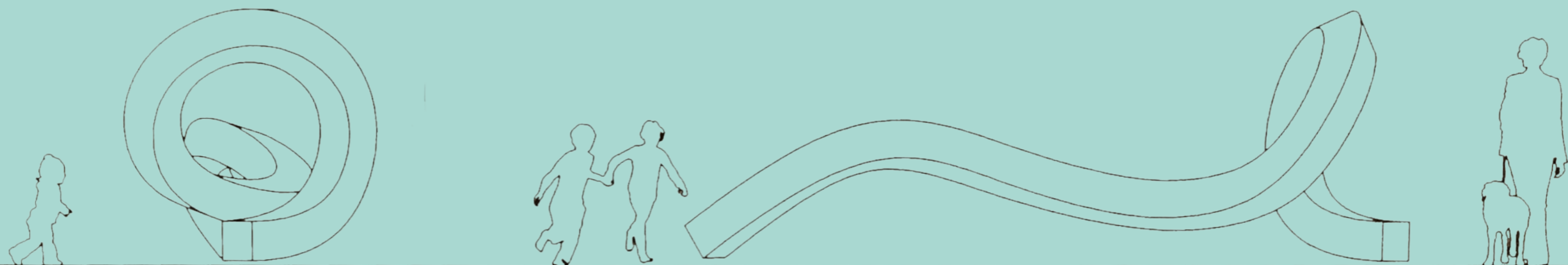
A handwritten signature in black ink, appearing to read 'Johan Ferner Ström'. The signature is fluid and cursive, with a large initial 'J' and a long horizontal stroke at the end.

Ateljé Johan Ferner Ström

Krumelurer & Kofésér
Tessinparken Stockholm

Tessinparken. Konceptuell idé



Tessinparken

Genom Parkmiljöavdelningen Norra innerstaden har jag fått i uppdrag av Östermalms Stadsdelsnämnd att utforma något spännande i Tessinparken. Problematiken man vill lösa är att den grusade ytan i den första delen av parken närmast Valhallavägen känns identitetslös och tråkig. Därför vill man omformulera platsen till en spännande mötesplats för medborgare i alla åldrar. Samtidigt vill man att sittmöjligheterna ska bli fler och att utrymme ska finnas för Bondens Marknad som är ett trevligt och omtyckt inslag i stadsmiljön. Förslaget ska även gärna få människor att stanna upp på platsen och kunna locka till aktivitet.

Krumelurskulpturer

Jag har gjort ett förslag med utgångspunkt från en serie skulpturala objekt som jag arbetat med under namnet "Krumelurer & Koféser". Ett konceptuellt tankeexperiment där krumeluren som konstnärligt objekt har fått ta plats. Inte bara konstnärer har i alla tider gjort krumelurer. Befriade från tanke och intention har märkliga former växt fram på pappersbitar, anteckningsblock, boksidor, tidningar men också i skulptural form, där ett gem eller en bit ståltråd plötsligt får nytt liv och ny form. Men vad är egentligen en krumelur? Kanske är det en fråga som egentligen är onödig att svara på. En krumelur är en krumelur är en

krumelur helt enkelt. En gemensam nämnare, är möjligen att den har kommit till utan någon specifik tanke, och är snarare en produkt av handens rörelse. En sorts motorisk fri form i sitt renaste uttryck kan man säga.

Sittskulpturer

Skulpturerna skulle erbjuda ett visst mått av sittmöjligheter. För man får sitta på dem, eller i dem, eller luta sig mot dem om man vill. Dessa möjligheter skulle inte vara överdrivet uttalade utan mer subtila. Skulpturerna kommer att vara utformade så att de slingrar sig ner och erbjuder rätt sitthöjd på vissa ställen för att sedan fortsätta upp i sinkrumelurform. Ytan kompletteras förstås

med lämpliga parksoffor som ersätter de befintliga stolarna vilket ger ytterligare sittmöjligheter.

Belysning

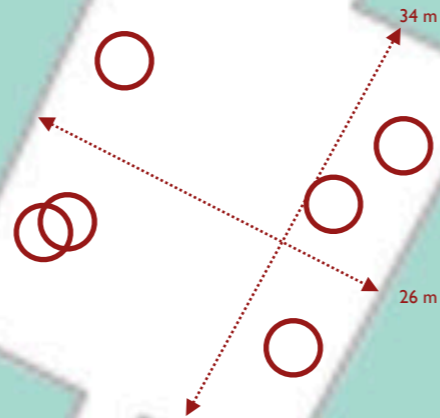
Vi har också diskuterat att ändarna på skulpturerna skulle illumineras, vilket skulle erbjuda en viss trygghetsbelysning till platsen. Dock får man i så fall anpassa den så att den samspelar med den befintliga spotbelysningen som redan finns på platsen.

Platsen är 26x34 meter vilket betyder att den är 884 kvm. En väl tilltagen plats med 6 st accesspunkter. Jag har här ritat in en ungefärlig placering av skulpturerna som de ser ut i modellen. Detta kan förstås komma att revideras, men här vi har i alla fall en utgångspunkt.

Karlaplan



Strindber



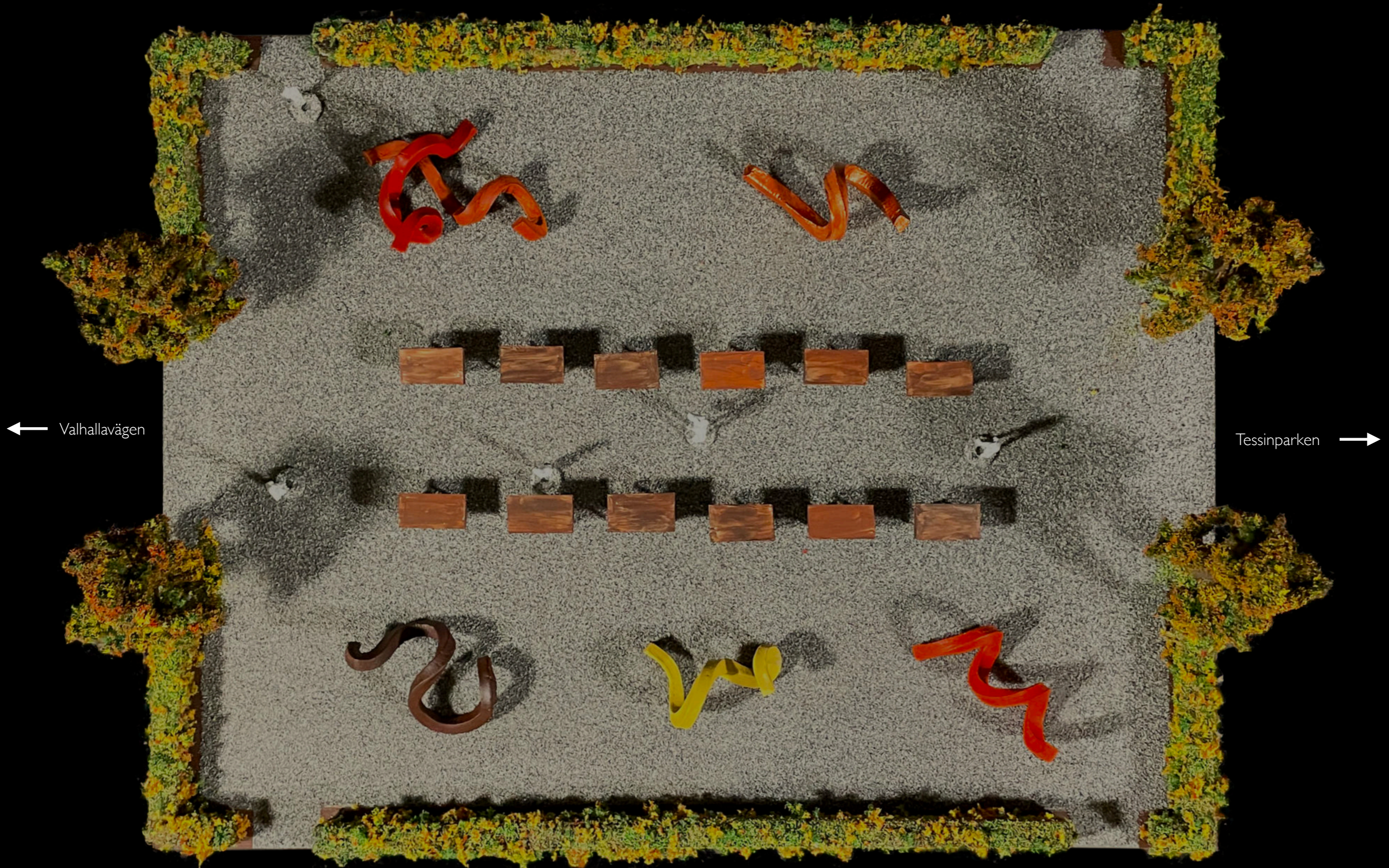
Tessinparken modell 1:50 Sedd från nordväst

Modellen är gjord i skala 1:50 och både skulpturer och andra utensilier är lösa vilket möjliggör alternativa placeringar/möbleringar i modellen. Alla häckar kan lyftas för optimal fotografering av modellen. Vi har gjort 12 bord till bondens marknad vilket bör räcka för att få en uppfattning om platsens möjligheter. Det finns nog plats för fler om så skulle önskas. Borden är i modellen 1x2 meter.

Viktigt att nämna är att krumelurerna i modellen endast är för markering. Vissa kan komma att bytas ut mot andra som lämpar sig bättre i förslaget.



Tessinparken modell 1:50 Topp



Tessinparken modell 1:50 Topp



← Valhallavägen

Tessinparken →

Tessinparken modell 1:50 Sedd från nordväst



Tessinparken modell 1:50 Sedd från nordväst



Tessinparken modell 1:50 Sedd från sydost



Tessinparken modell 1:50 Sedd från sydväst



Tessinparken modelltillverkning





ATELJÈ JOHAN STRÖM

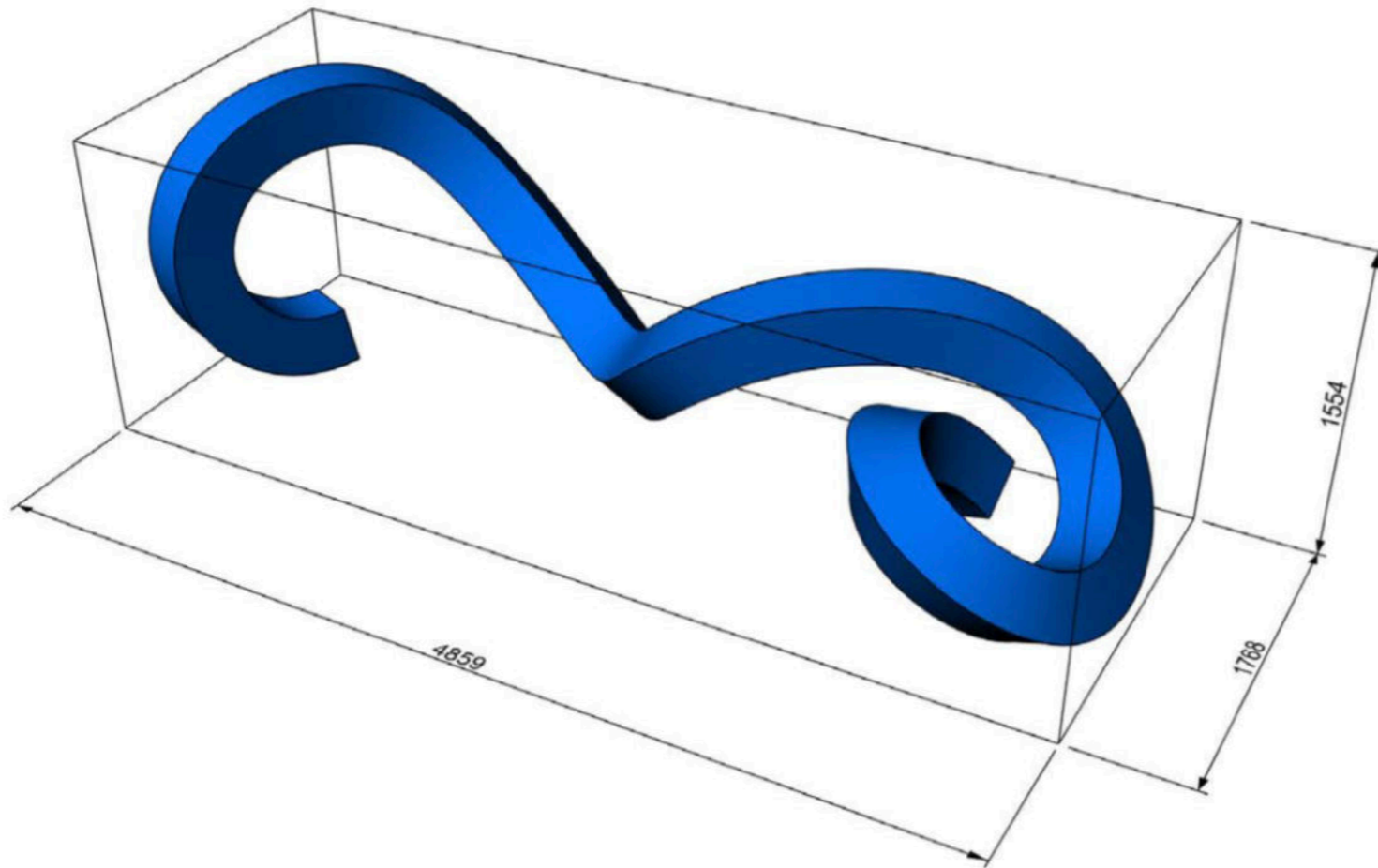
Sculptor/Urban Developer

www.johanstrom.com

johan@johannstrom.com

+4670 7772072

Krumelurskulptur Blå



Objekt: Skulptur med lekmöjlighet

Material: Glasfiberarmerad miljöpolyester

Vikt: ca 300 kg

Ytbehandling: Topcoat

Färgkod: RAL 5017

Infästning: Fastlaminerade glasfiberplattor

Översynsintervall: Årligen

Fundament: Betongplint

Infästning: Kemankare, M12 gängstång RF A4 pinnbult på 8 ställen, RF A4 korossbricka, RF A4 låsmutter.

Underhållsanvisning: Inget specifikt underhåll förutom klottersanering. Rengöring rekommenderas kvartalsvis vid behov. Färgslitage kommer att ske på vissa ställen beroende på användarfrekvens. Bättringsarbeten bedöms efter årlig besiktning.



Krumelurskulptur Röd

Objekt: Skulptur med lekmöjlighet

Material: Glasfiberarmerad miljöpolyester

Vikt: ca 250 kg

Ytbehandling: Topcoat

Färgkod: RAL 3028

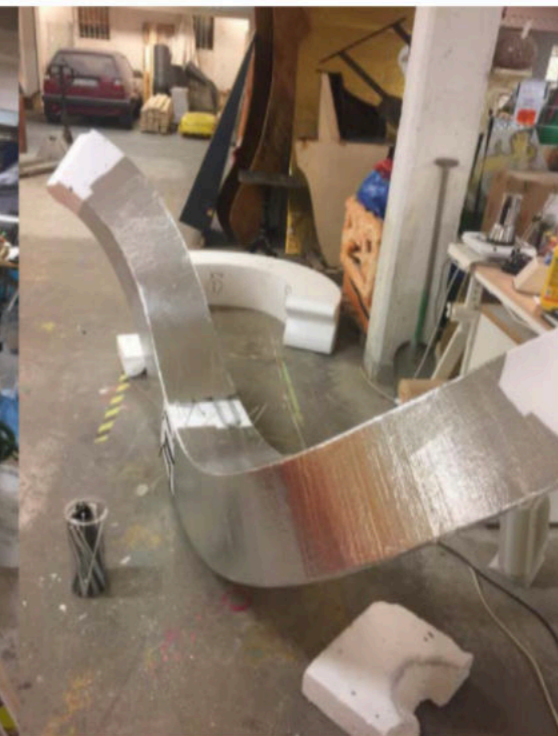
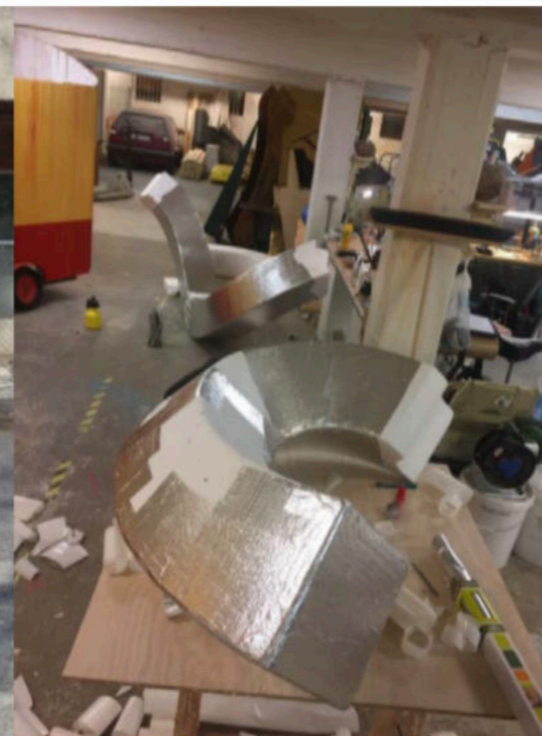
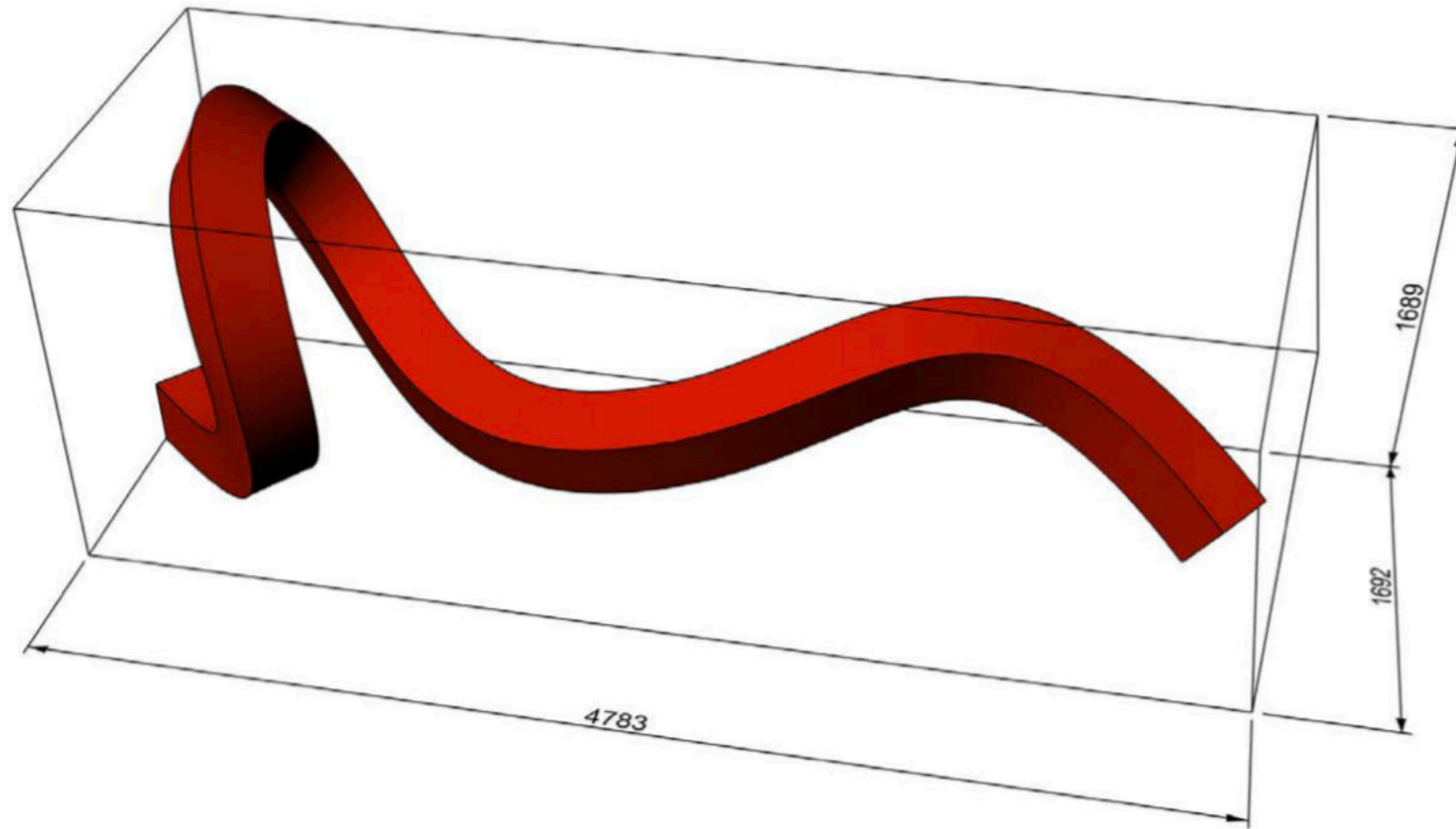
Infästning: Fastlaminerade glasfiberplattor

Översynsintervall: Årligen

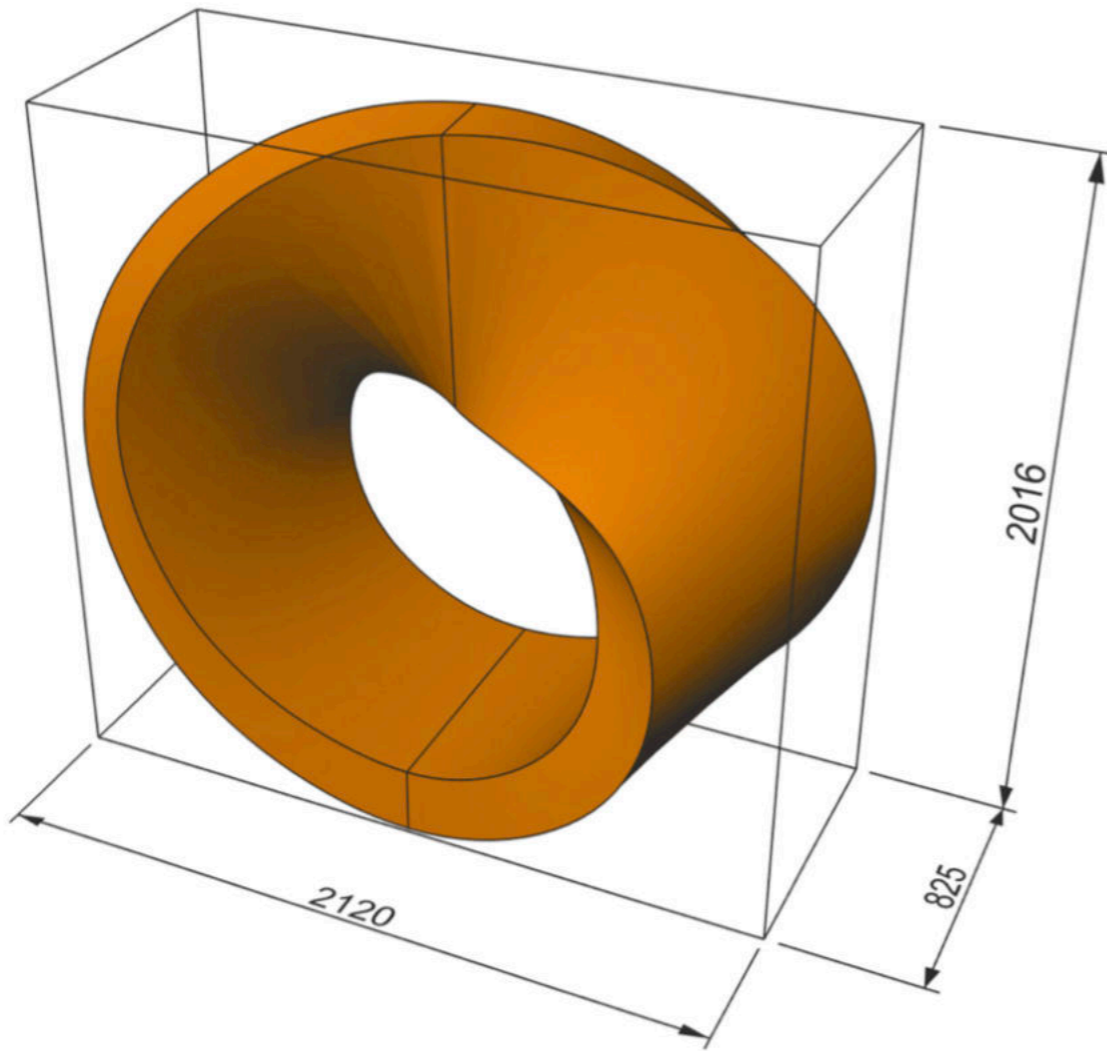
Fundament: Betongplint

Infästning: Kemankare, M12 gängstång RF A4 pinnbult på 8 ställen, RF A4 korossbricka, RF A4 låsmutter.

Underhållsanvisning: Inget specifikt underhåll förutom klottersanering. Rengöring rekommenderas kvartalsvis vid behov. Färgslitage kommer att ske på vissa ställen beroende på användarfrekvens. Bättringsarbeten bedöms efter årlig besiktning.



Krumelurskulptur Möbius band. Orange



Objekt: Skulptur med lekmöjlighet

Material: Glasfiberarmerad miljöpolyester

Vikt: ca 200 kg

Ytbehandling: Topcoat

Färgkod: NCS 0570 Y50R

Infästning: Fastlaminerade glasfiberplattor

Översynsintervall: Årligen

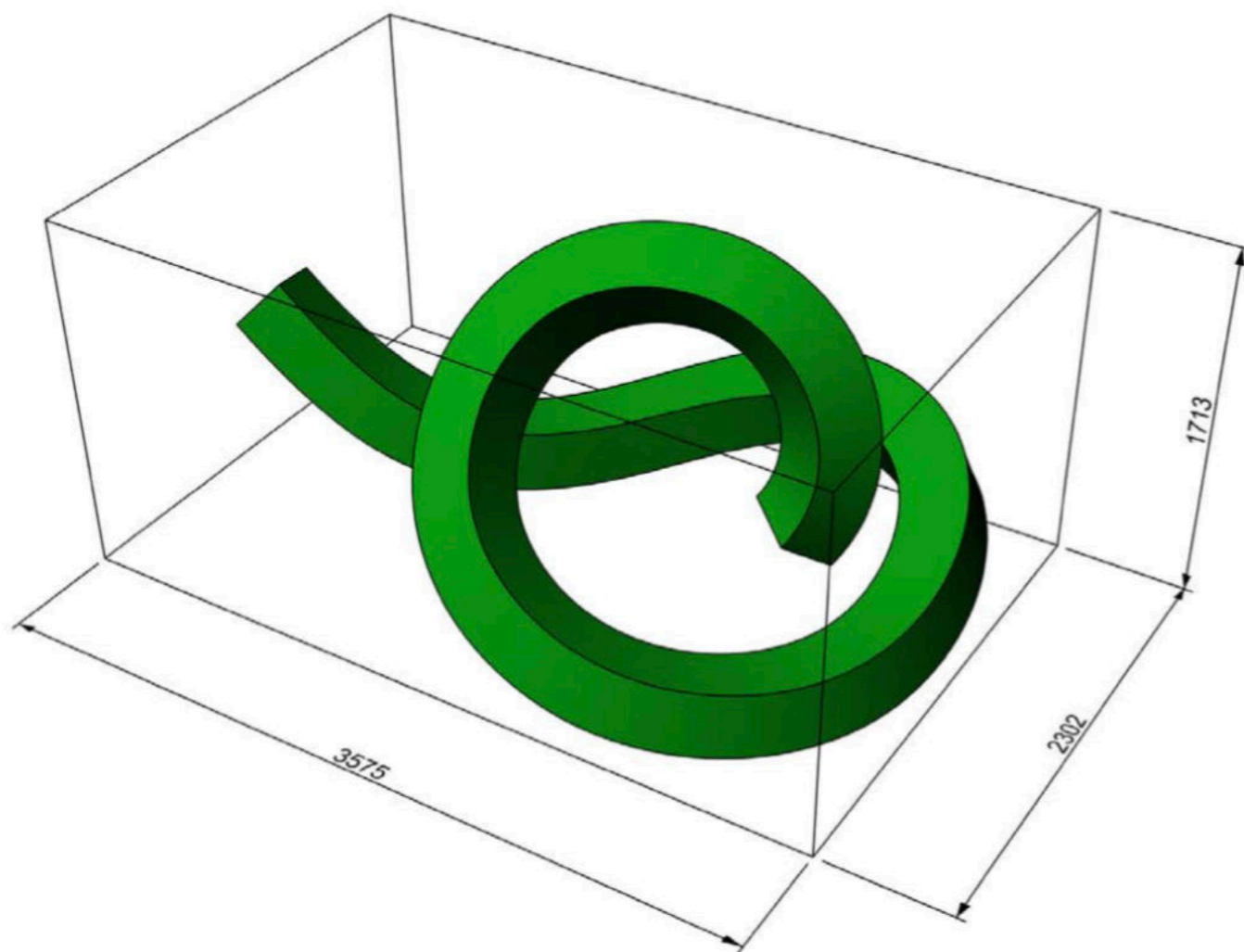
Fundament: Betongplint

Infästning: Kemankare, M12 gängstång RF A4 pinnbult på 6 ställen, RF A4 korossbricka, RF A4 låsmutter.

Underhållsanvisning: Inget specifikt underhåll förutom klottersanering. Rengöring rekommenderas kvartalsvis vid behov. Färgslitage kommer att ske på vissa ställen beroende på användarfrekvens. Bättringsarbeten bedöms efter årlig besiktning.



Krumelurskulptur Grön



Objekt: Skulptur med lekmöjlighet

Material: Glasfiberarmerad miljöpolyester

Vikt: ca 250 kg (under arbete)

Ytbehandling: Topcoat

Färgkod: NCS 1070-G10Y

Infästning: Fastlaminerade glasfiberplattor

Översynsintervall: Årligen

Fundament: Betongplint

Infästning: Kemankare, M12 gängstång RF A4 pinnbult på 8 ställen, RF A4 korossbricka, RF A4 låsmutter.

Underhållsanvisning: Inget specifikt underhåll förutom klottersanering. Rengöring rekommenderas kvartalsvis vid behov. Färgslitage kommer att ske på vissa ställen beroende på användarfrekvens. Bättringsarbeten bedöms efter årlig besiktning.

