

Kv. Kölden, Björkhagen

Detaljplanunderlag 2017-04-20

Byggherre: Olov Lindgren

Arkitekt: BSK Arkitekter



Olov Lindgren AB är ett familjeägt fastighetsbolag som hjälpt till att bygga Stockholm sedan 1938. Bolagets vanligaste hus har boende i de övre planen och lokaler för butiker, restauranger och företagare i gatuplan. Hus som bygger staden.

Bolaget bygger endast hyresrätter för egen långsiktig förvaltning och har som strategi att aldrig sälja. Bolaget förvaltar ca 3 300 hyresrätter och ca 125 000 kvm lokaler i 110 fastigheter inom Stockholms stad.

Bolaget har närvarande fastighetsvärdar och egen erfaren driftorganisation. Bostadsinnehavarna och lokalhyresgästerna upplever hög trygghet och trivsel.

Bolaget har ingen egen bostadskö utan samarbetar med Stockholmsstads bostadsförmedling. Vid förmedling av lediga hyresrätter bestäms hyrorna enligt förhandlingsordningen tillsammans med Hyresgästföreningen i Stockholm.



BSK Arkitekter har funnits i ca 50 år och har drygt 65 medarbetare. Vi arbetar med utformning av städer, byggnader och inredning. Uppdragen är främst kontor, bostäder, högre utbildning, vårdbyggnader och stadsutveckling.

BSK Arkitekter ingår i Arcona-koncernen som är en del av Veidekke.

BSK Arkitekter har en gedigen erfarenhet av att leda komplexa projekteringsprocesser, stora som små, i alla skeden. Vi söker innovativa och beprövade lösningar som fungerar idag och som även håller för framtidens utmaningar. Oavsett storlek på uppdraget vill vi vara med och skapa koncept och miljöer som bidrar till utvecklingen framåt.

BTA garage: ca 1115 kvm
 BTA förskola: ca 1175 kvm
 Ljus BTA bostäder: ca 7410 kvm
 Tot BTA bostäder: ca 9622 kvm

Antal lgh Lamellhuset 30 st

5-6 Rok 2 st
 4 Rok 8 st
 3 Rok 6 st
 2 Rok 14 st

Antal lgh Punkthus 1 31 st

1 Rok 8 st
 2 Rok 11 st
 3 Rok 12 st

Antal lgh Punkthus 2 27 st

1 Rok 6 st
 2 Rok 10 st
 3 Rok 11 st

Total antal lägenheter: 88 st

Antal p-platser garage: ca 36 st

Bilpool: 2 p-platser

Behov parkering: 39 p-platser

Cykelplatser förslaget: ca 300 st

Behov cykelparkering: ca 216-300 cyklar



Vy över området

BJÖRKHAGEN -NYBYGGNATION BOSTÄDER/FÖRSKOLA
SITUATIONSPLAN 1:500



Flerstammiga träd i marktäckare på förgårdsmarken



Förskolegården får olika rum genom terrasseringar och vertikala element

BJÖRKHAGEN - NYBYGGNATION BOSTÄDER/FÖRSKOLA

SITUATIONSPLAN FÖRSKOLA

Detaljplanunderlag

2018-06-18



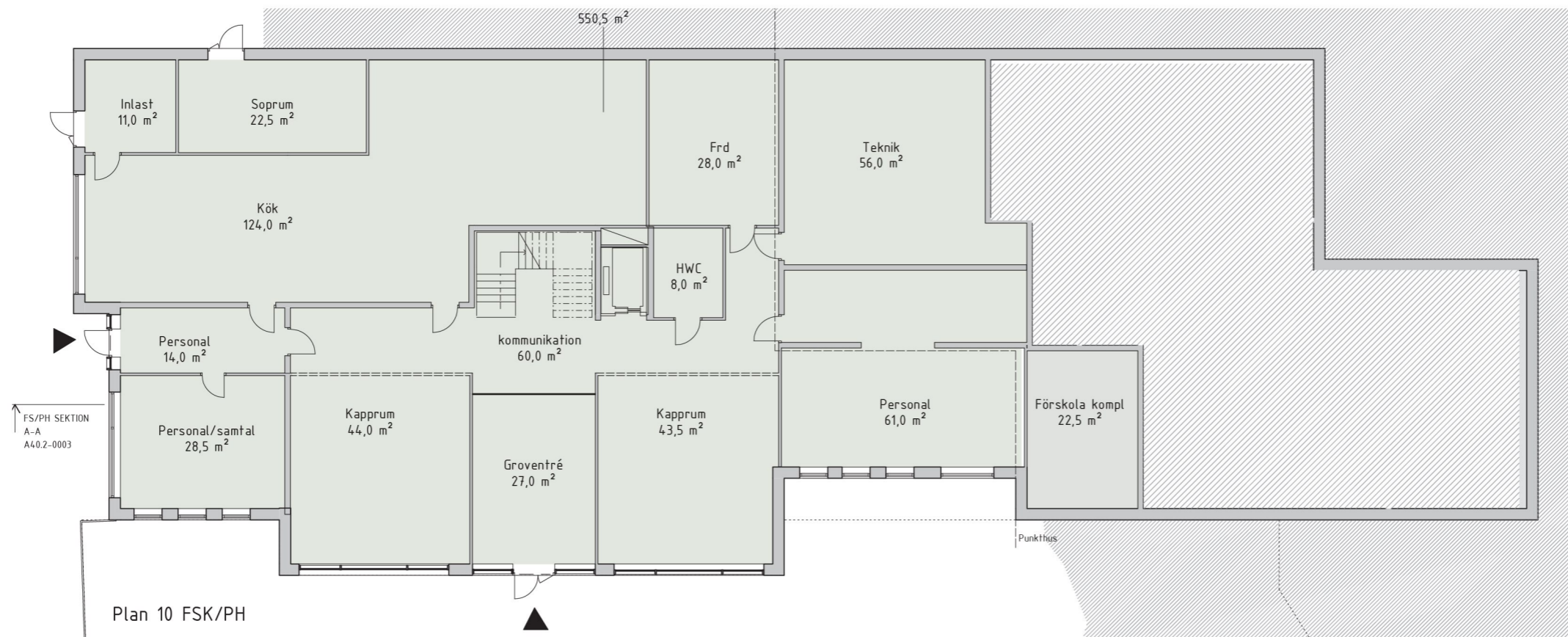
skala A3 1:200

BJÖRKHAGEN -NYBYGGNATION BOSTÄDER/FÖRSKOLA

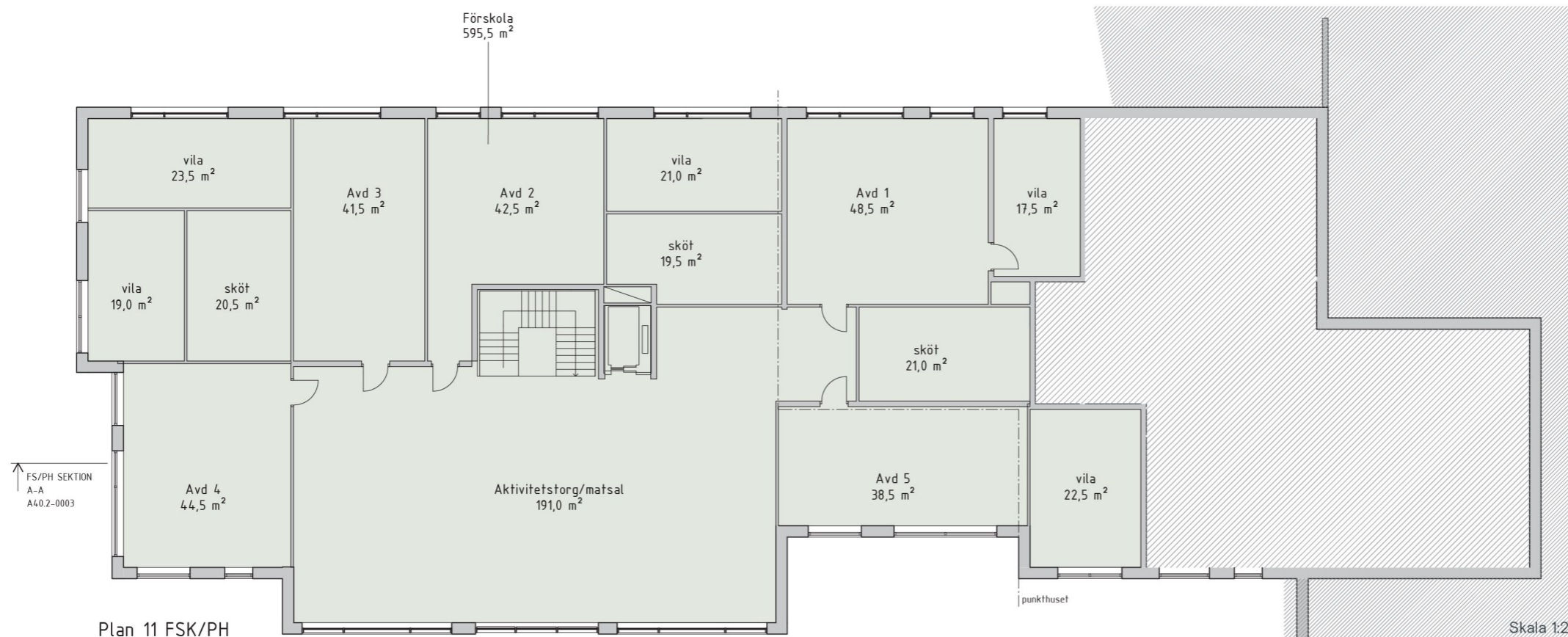
UTREDNING BEF TRÄD

-  Barrträd som sparas
-  Lövträd som sparas
-  Träd som tas bort





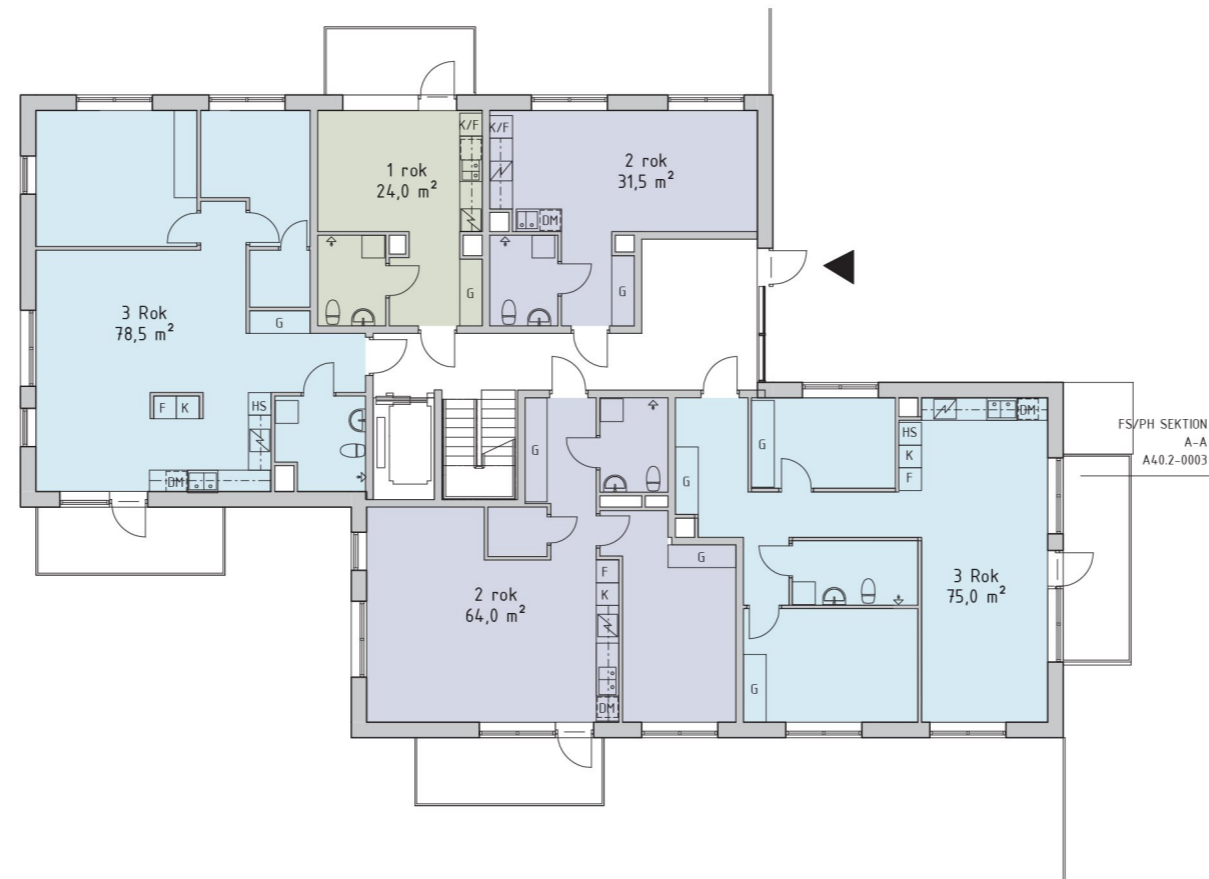
Entréplan förskola



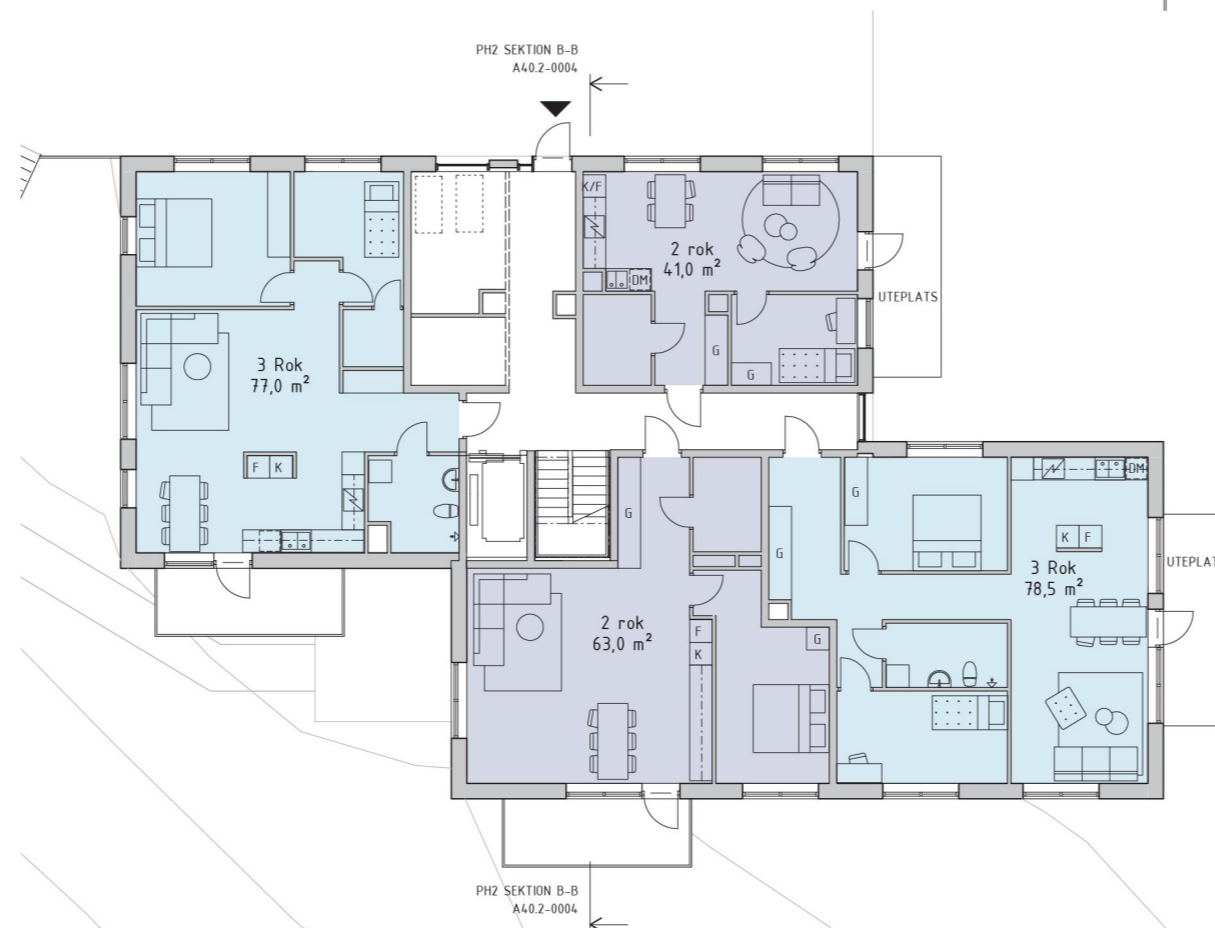
Övre plan förskola

Skala 1:200





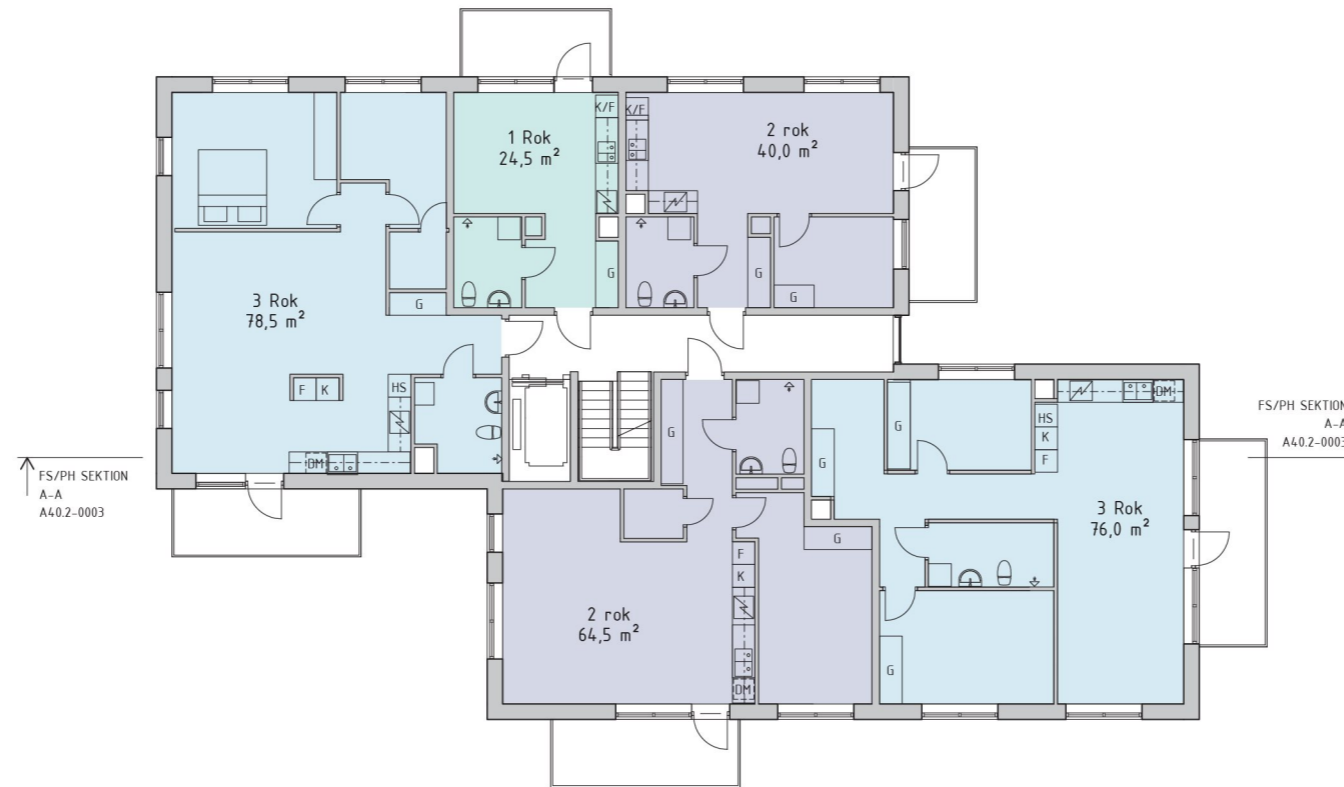
Entréplan punktus 1



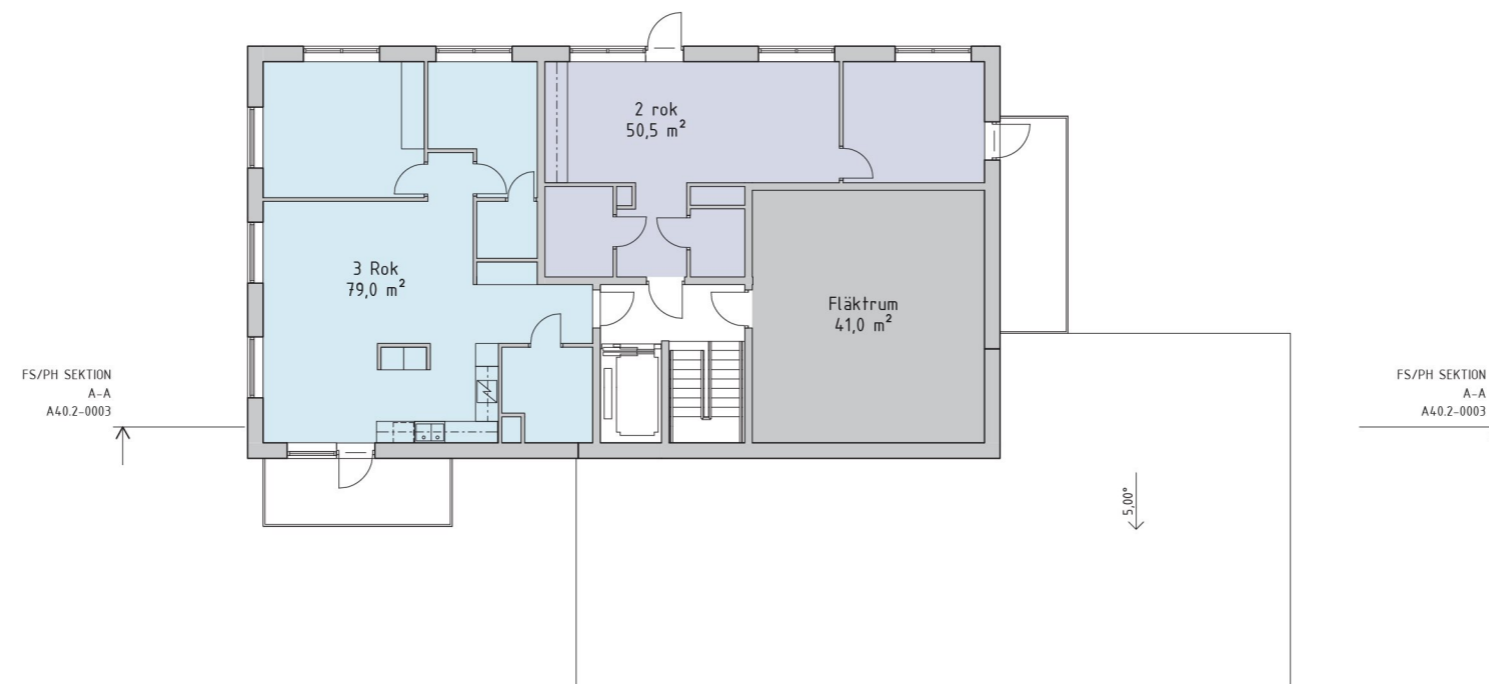
Entréplan punktus 2

Skala 1:200





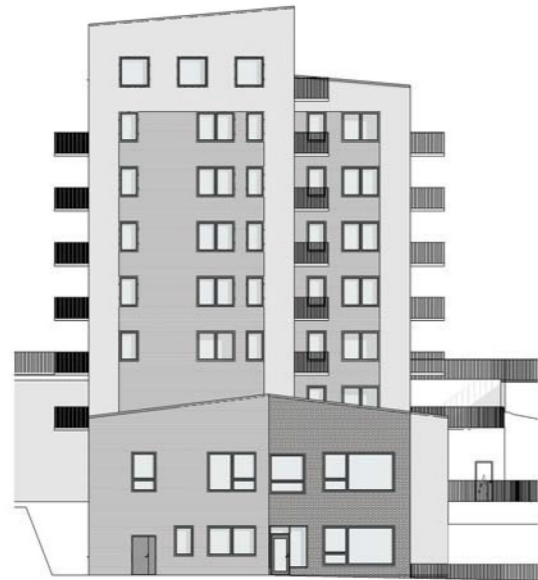
Normalplan punkthus



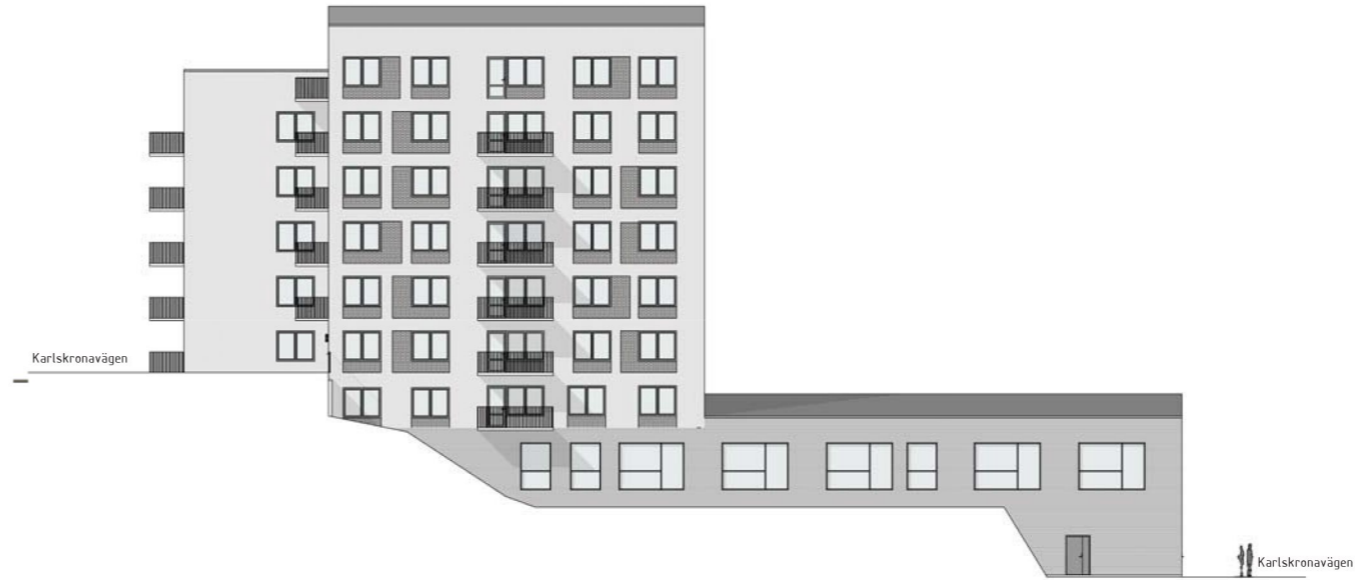
Övre plan punkthus

Skala 1:200





Fasad nordväst PH 1



Fasad nordöst PH 1



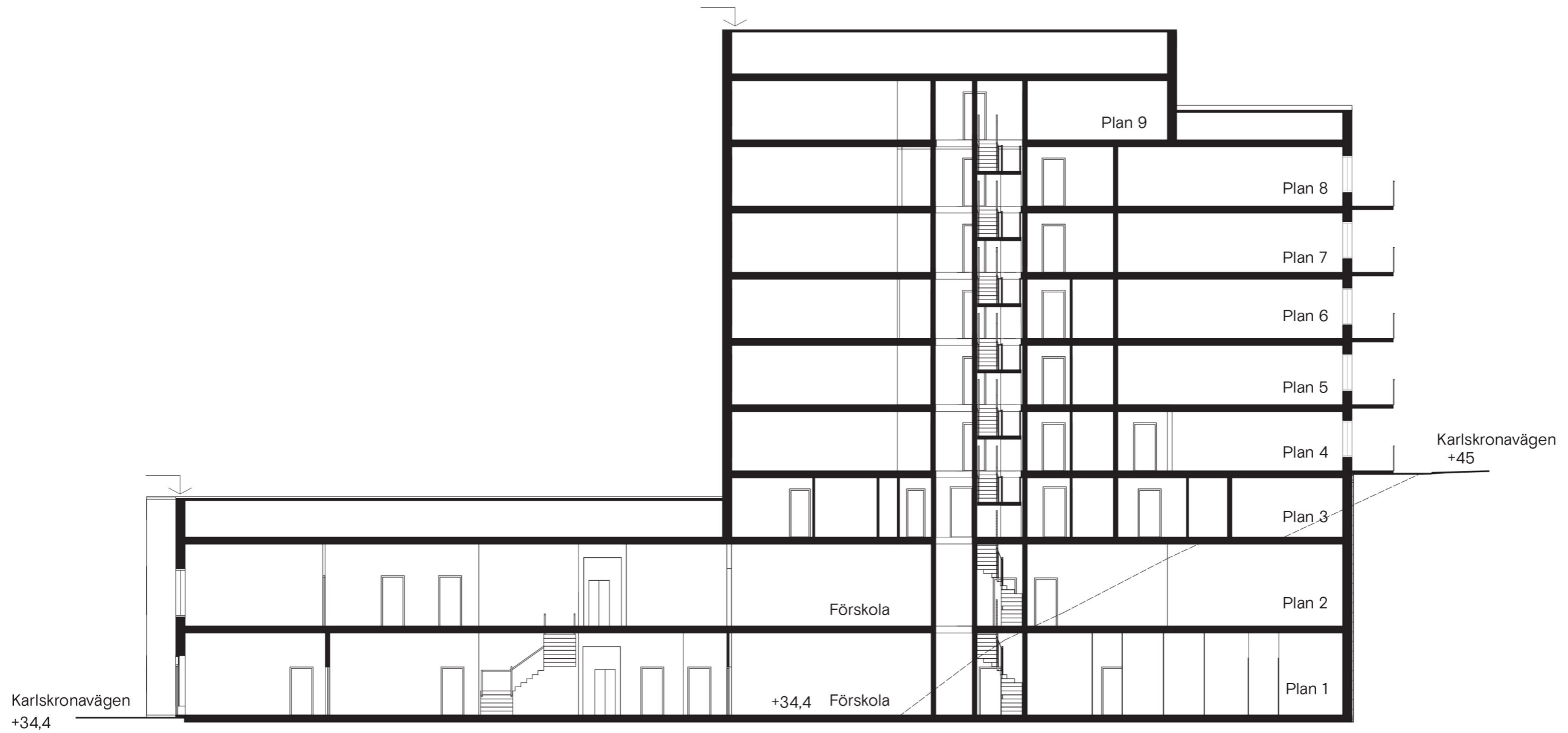
Fasad sydväst PH 1



Fasad sydöst PH 1

Skala 1:400

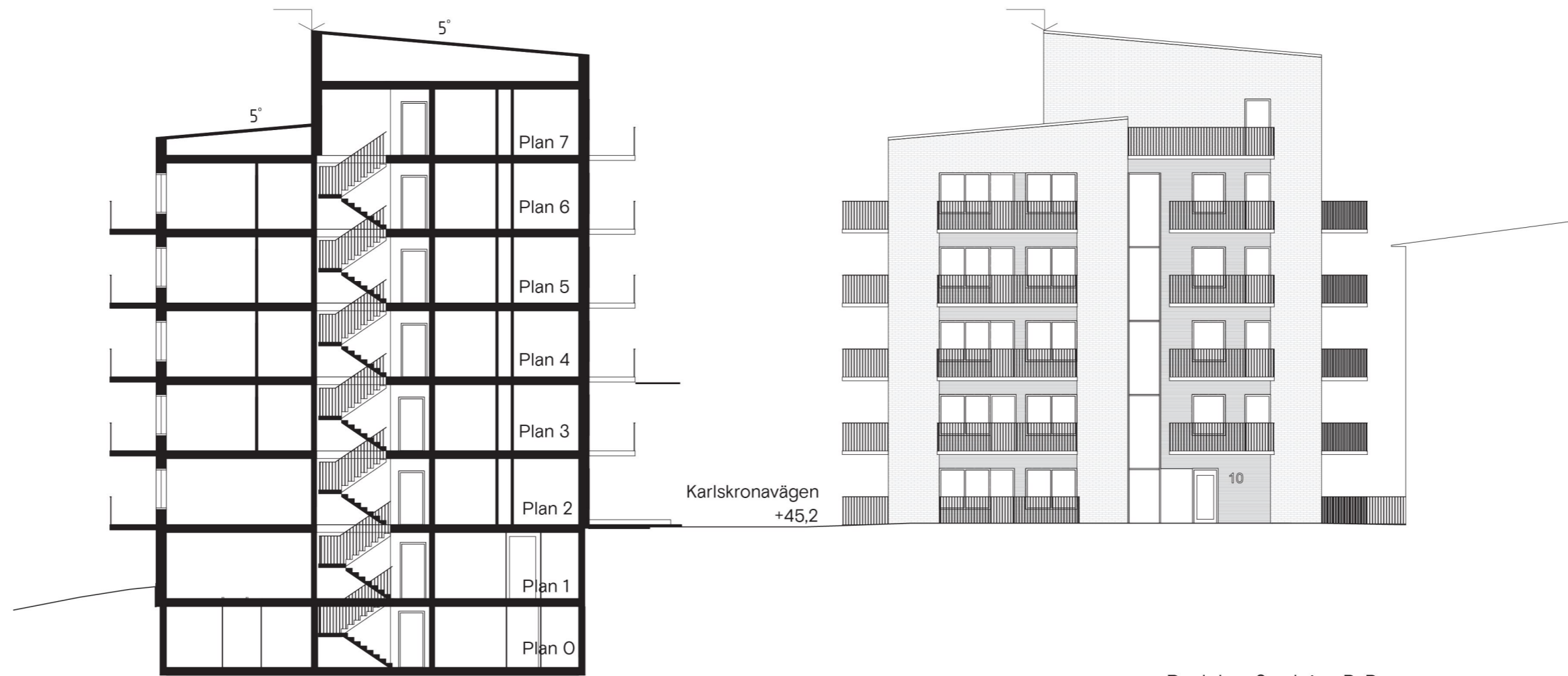




Punkthus 1 sektion A-A

Skala 1:200





Punkthus 2 sektion B-B

Skala 1:200





Fasad sydväst PH 2



Fasad nordväst PH 2

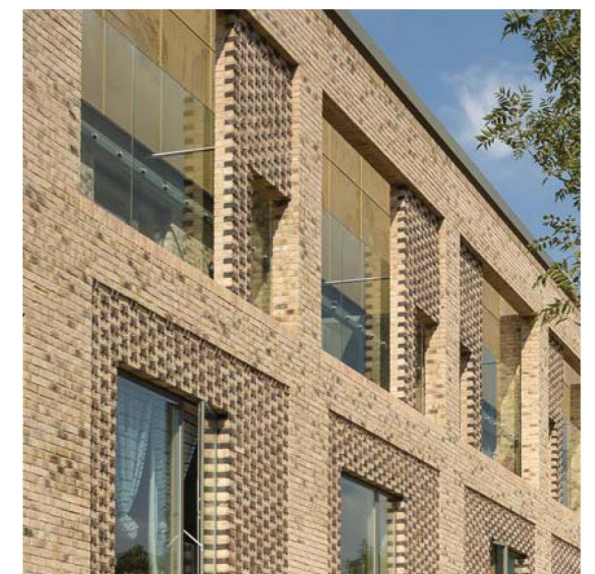


Fasad nordöst PH 2



Fasad sydost PH 2

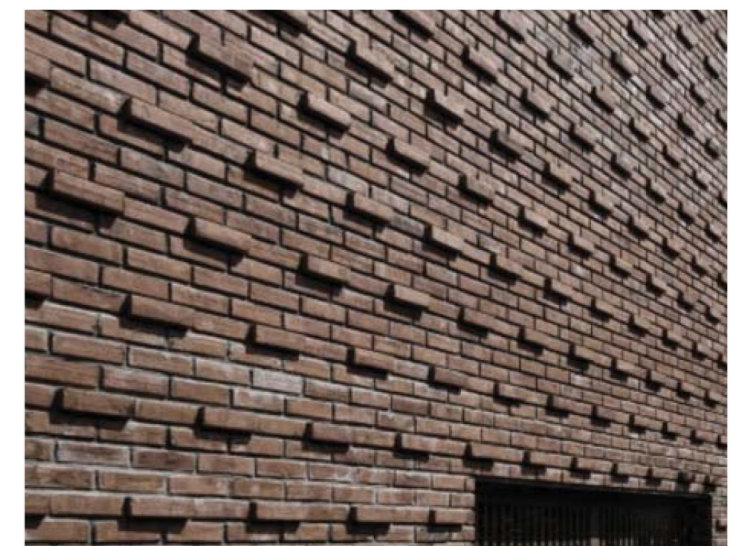
Skala 1:400



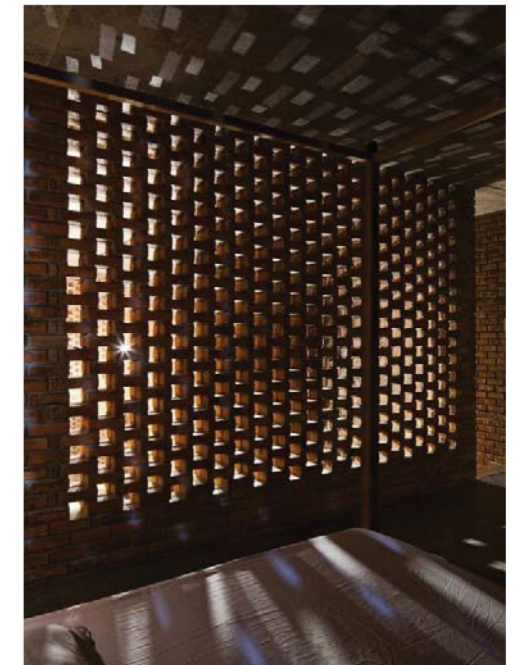
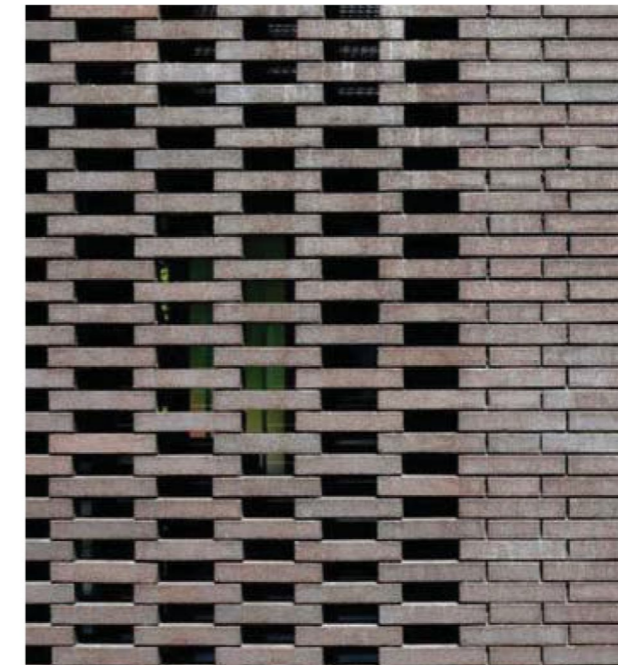
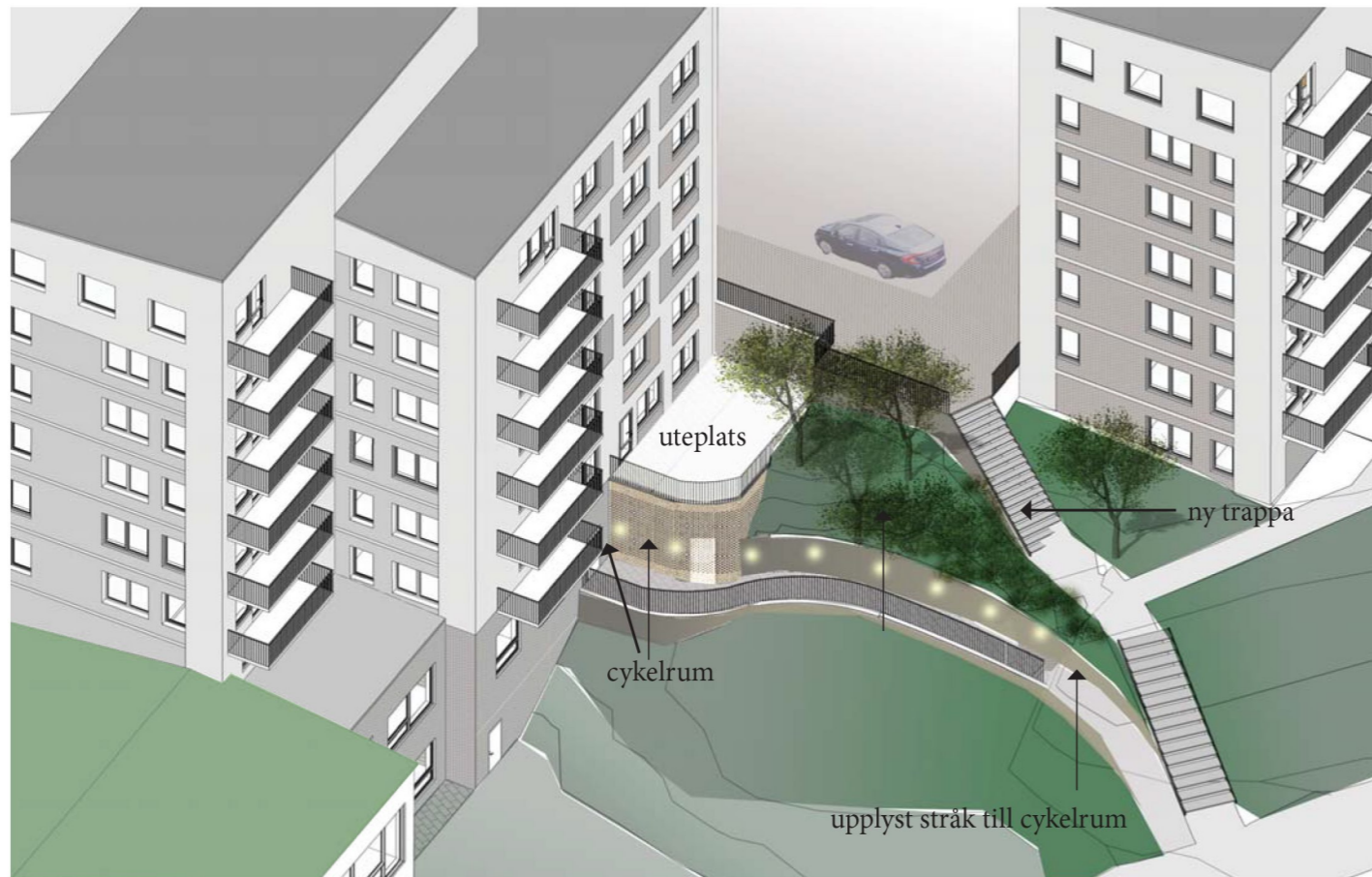
Exempel på partier runt fönster



Vy mot punkthusen från övre gataunivå



Förskola och Punkthus

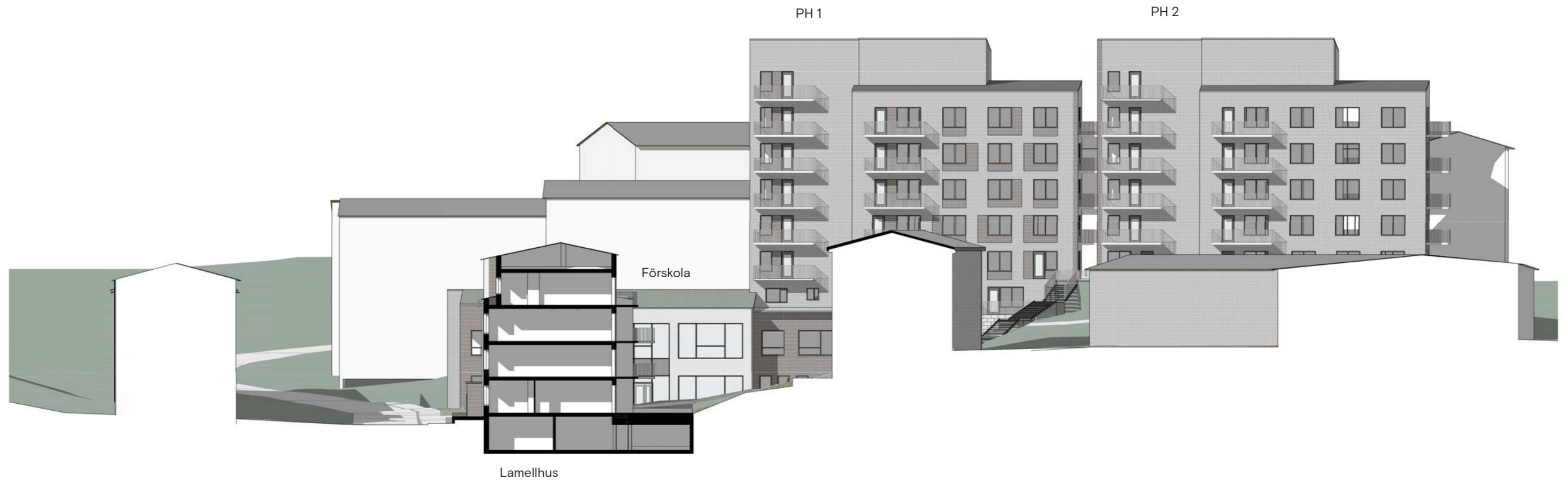


Genomsiktliga tegelväggar - möjliggör effektiv gestaltning och ljusspel

Förslag på gestaltning av slänten



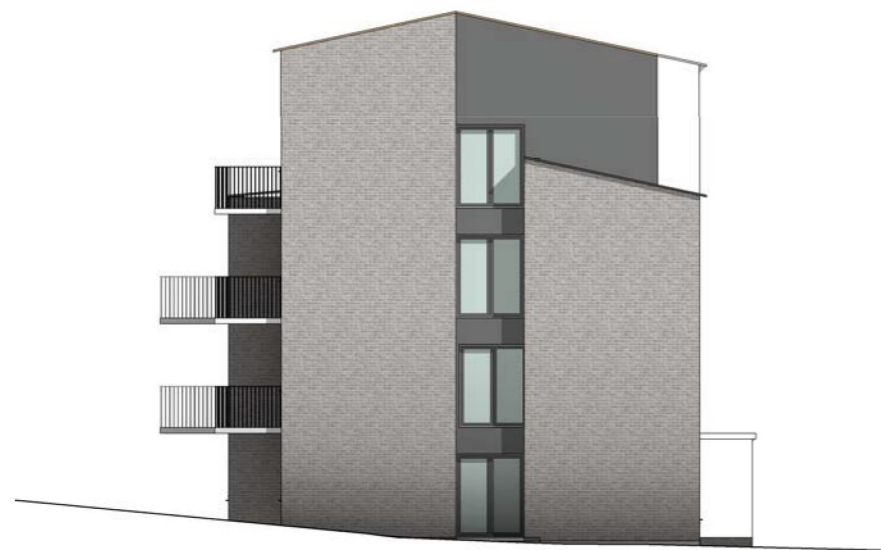
Karlskronavägen



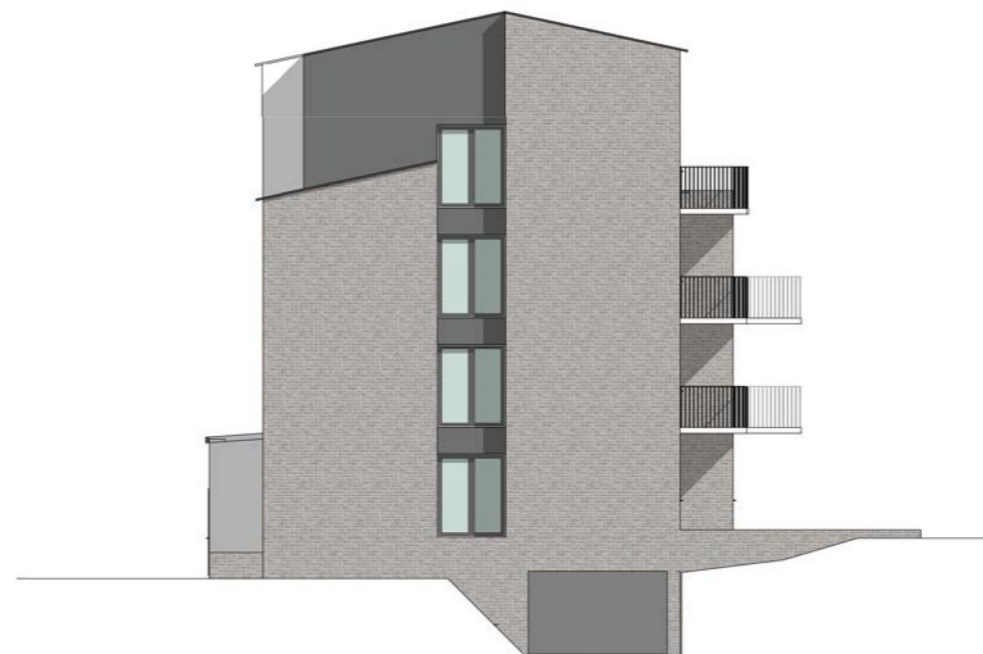
Sektion C-C genom området



Fasad mot nordväst



Fasad mot nordöst



Fasad mot sydväst

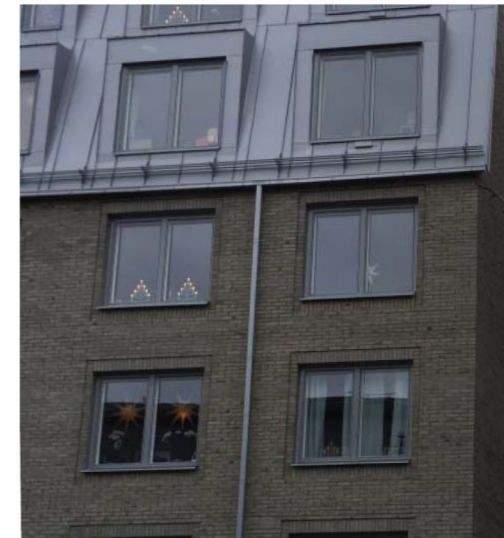
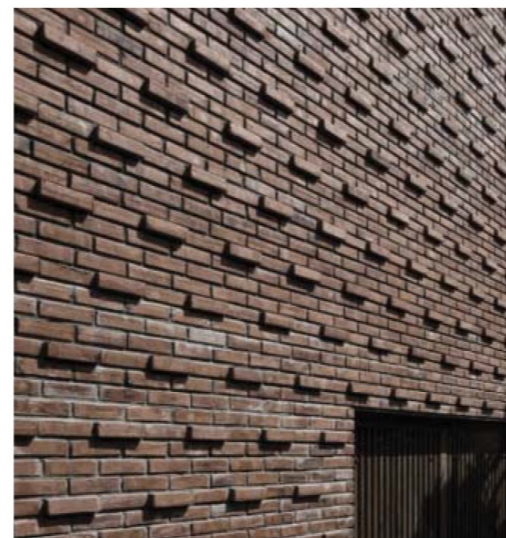
Lamellhus fasader

Skala 1:200

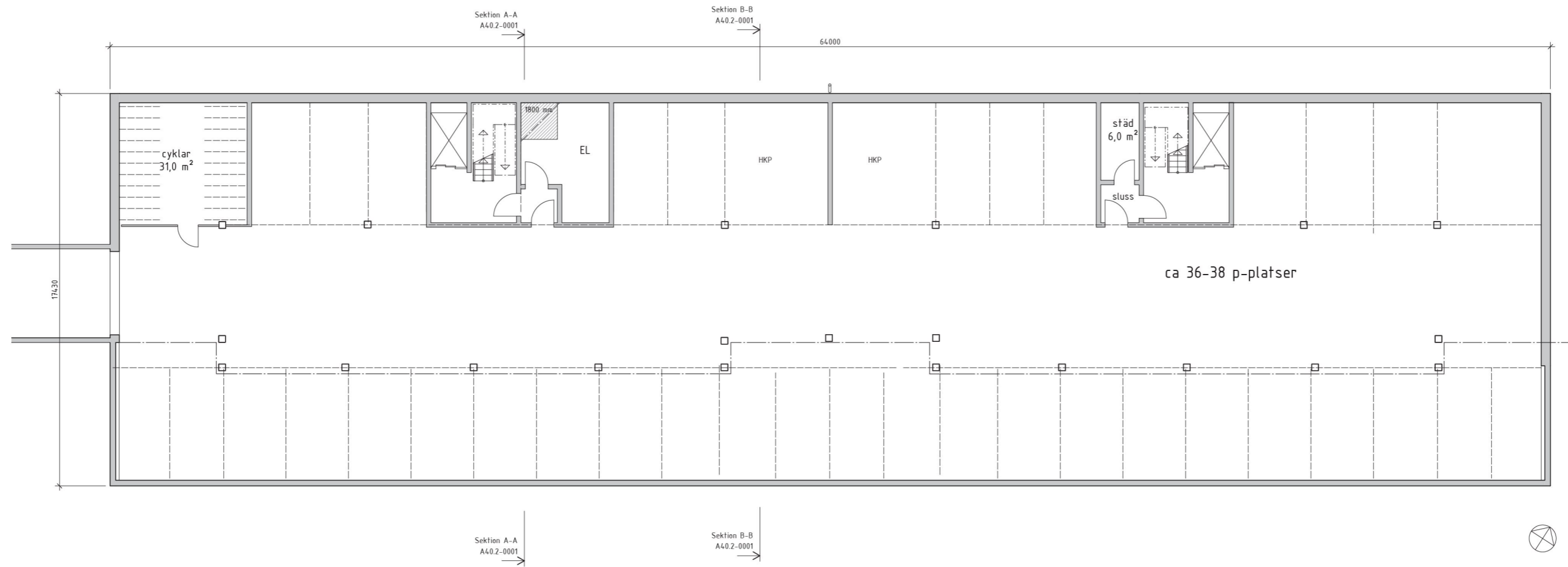




Lamellhus fasad mot gård



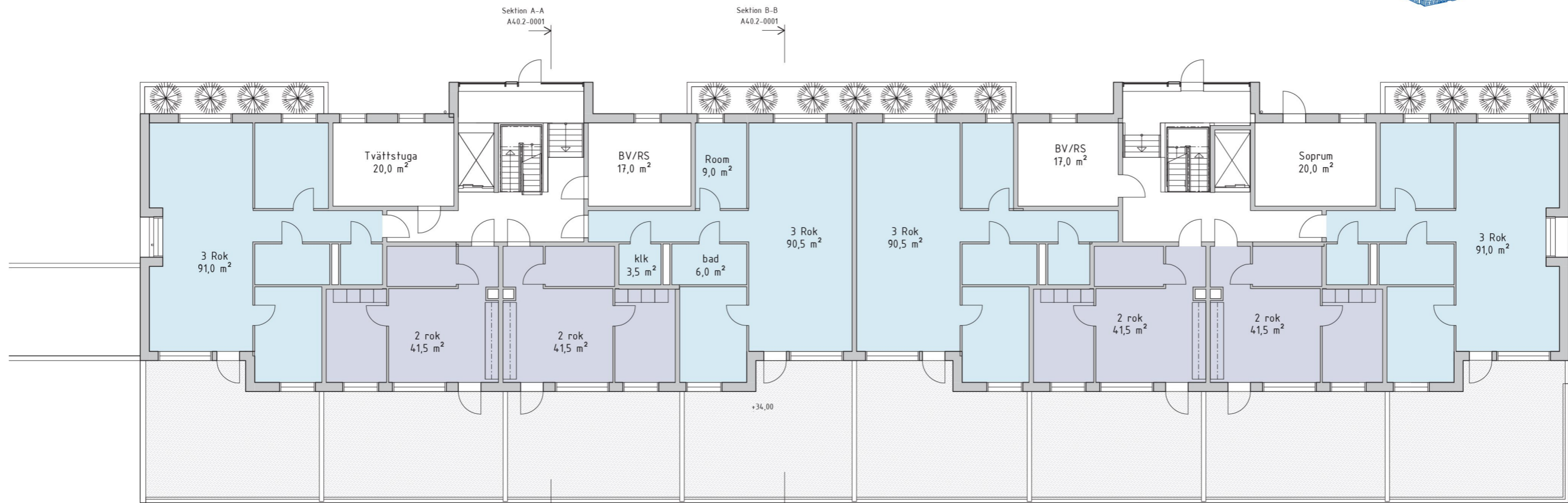
Exempel på fasadutformning




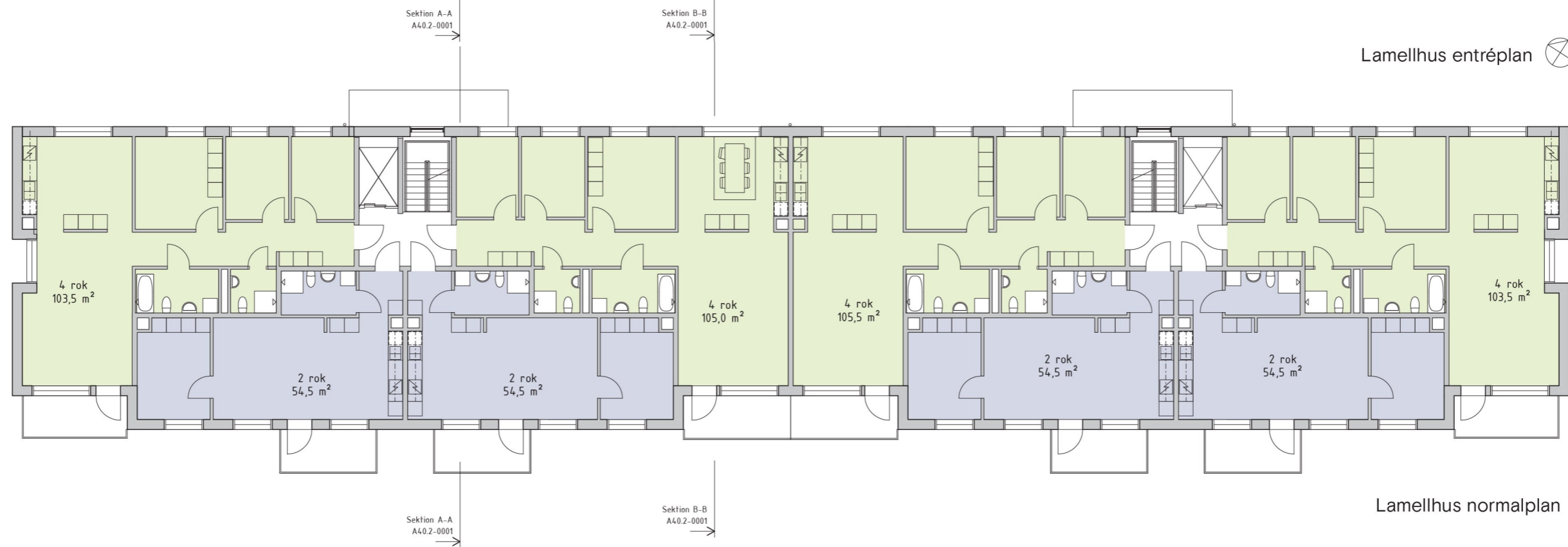
Lamellhus garageplan

Skala 1:200





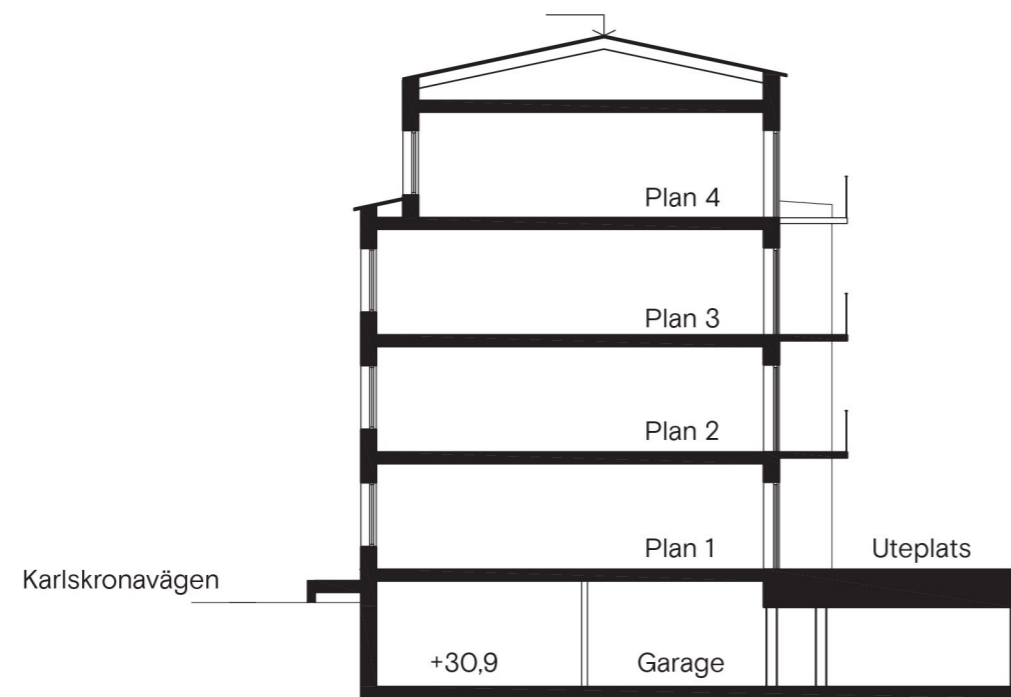
Lamellhus entréplan 



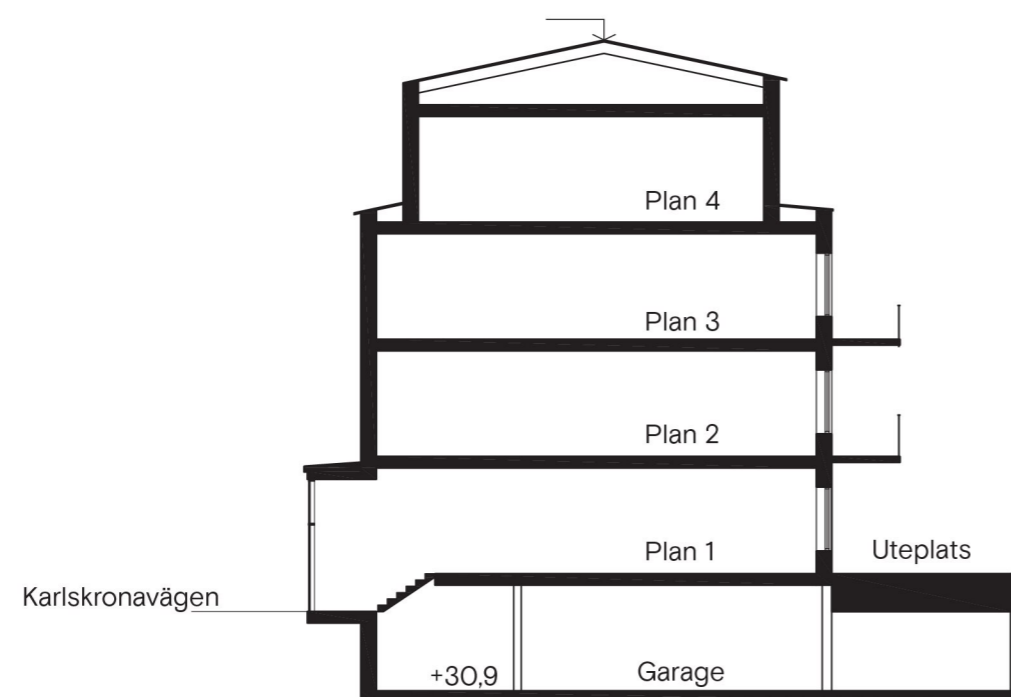
Lamellhus normalplan

Skala 1:200





Lamellhus sektion B-B



Lamellhus sektion A-A

Skala 1:200





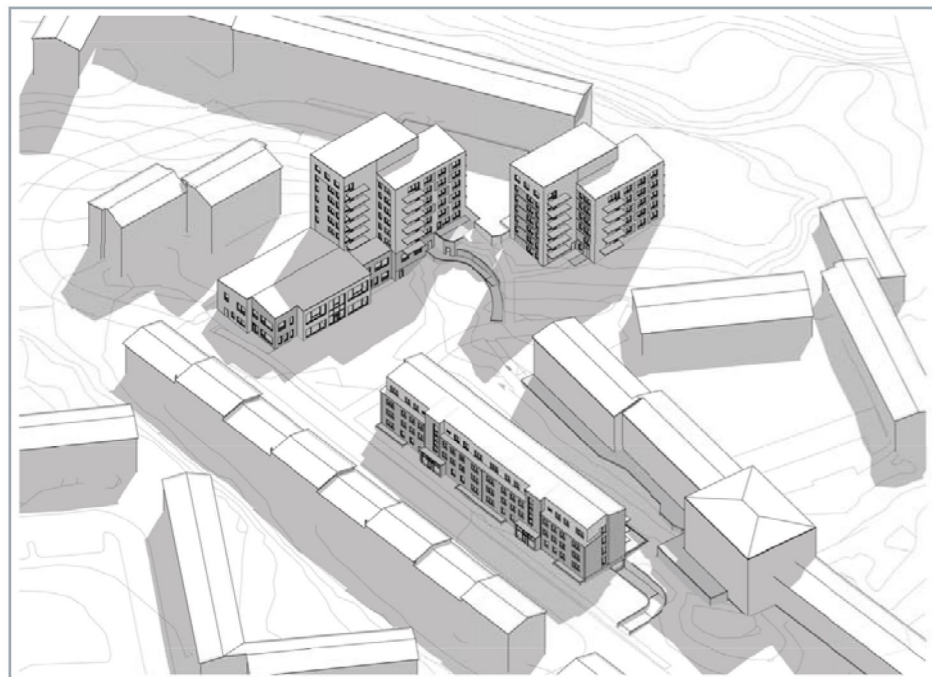
Vy mot Karlskronavägen



Vy mot Karlskronavägen



Vy mot gården (Karlskronavägen)



21 juni kl.09



21 juni kl.12



21 juni kl.15



21 juni kl.17



21 juni kl.18

Solstudier



21 mars kl.09



21 mars kl.12



21 mars kl.15



21 nov kl.09



21 nov kl.12



21 nov kl.15

Solstudier



21 juni kl.09



21 juni kl.12

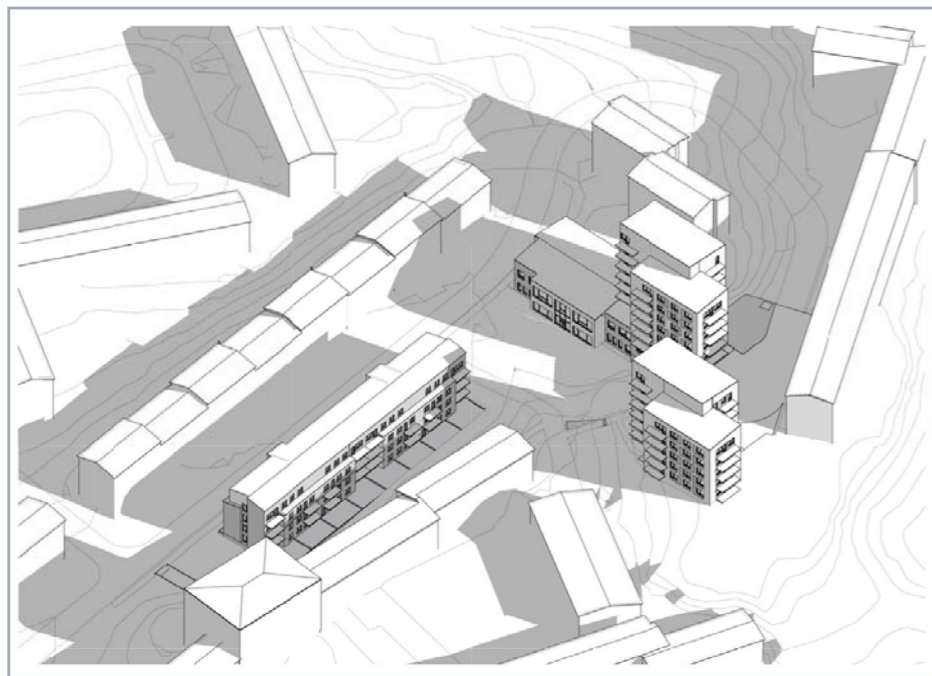


21 juni kl.15



21 juni kl.17

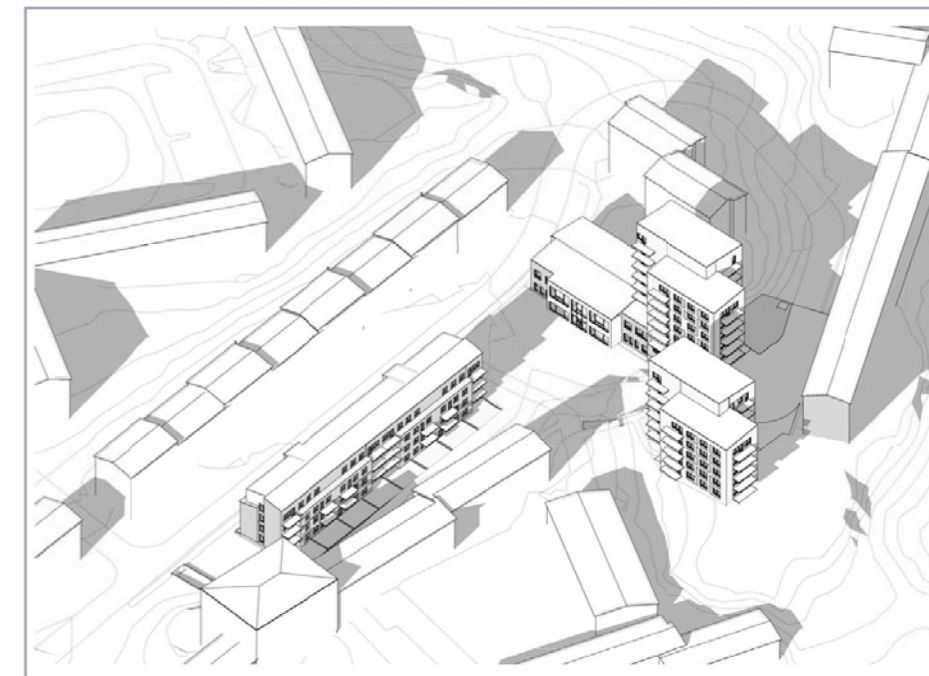
Solstudier



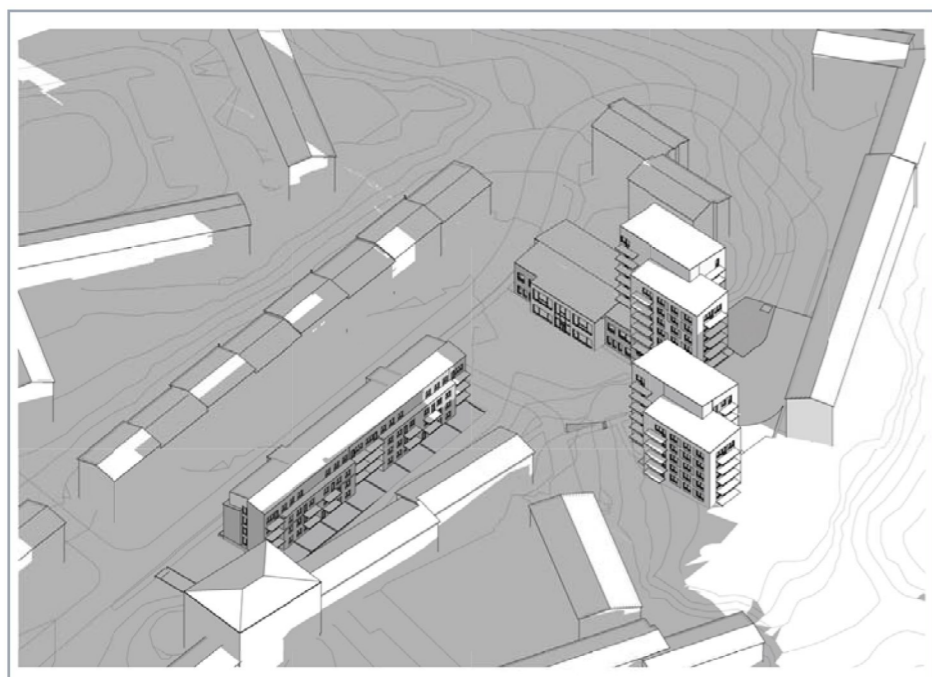
21 mars kl.09



21 mars kl.12



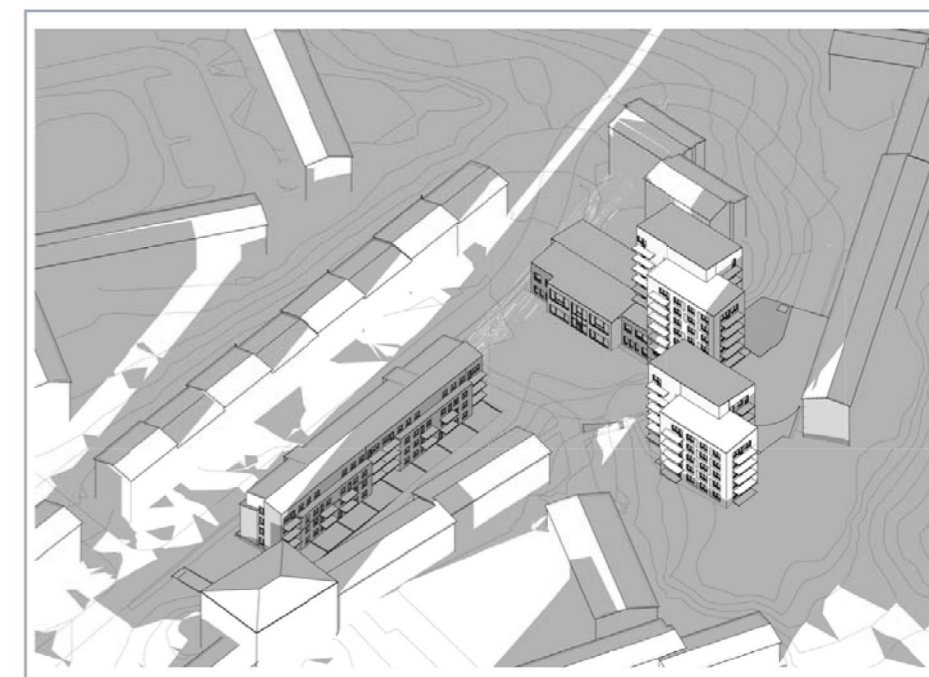
21 mars kl.15



21 nov kl.09



21 nov kl.12



21 nov kl.15

Solstudier