

KV HÄRADSDOMAREN - ENSKEDE  
ILLUSTRATIONS-BILAGA SAMRÅDSHANDLING  
DETALJPLAN 2018-10-10



## Häradsdomaren flerbostadshus och parhus

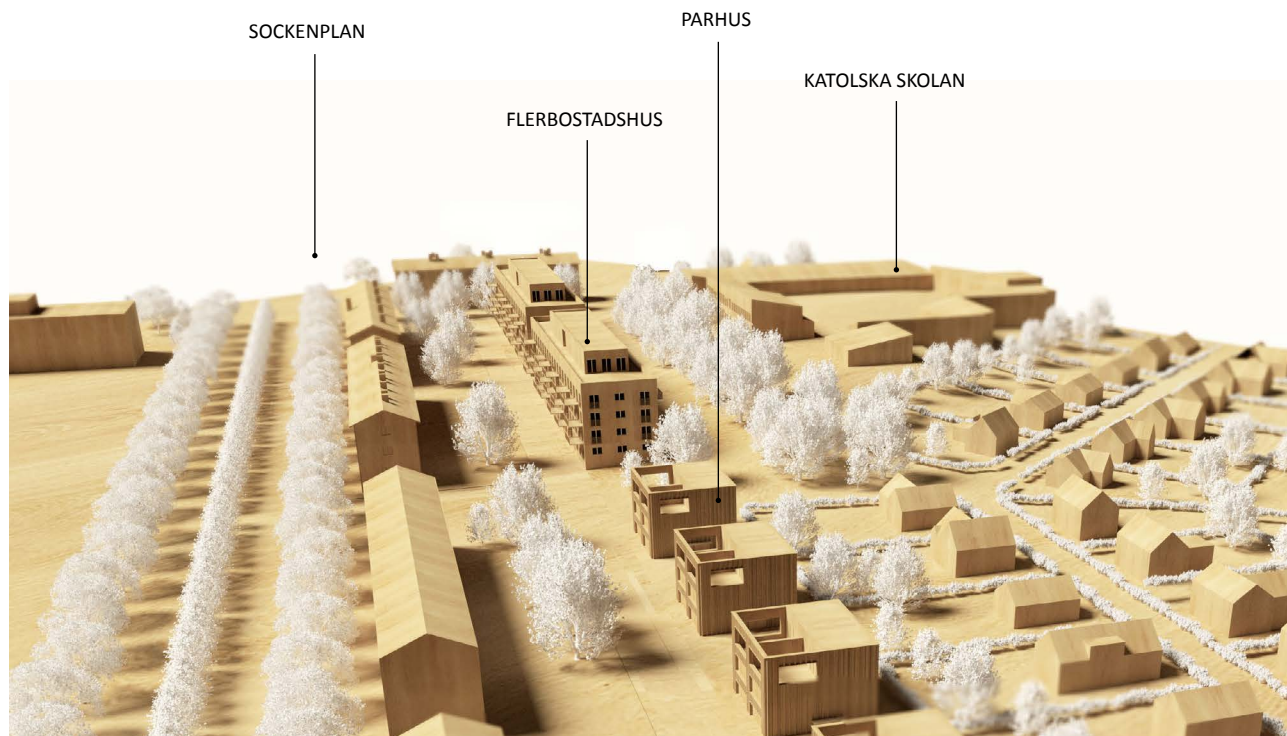
Utformningen av de tillkommande bostäderna tar sin utgångspunkt i platsens specifika förutsättningar i att ligga i gränslandet mellan Enskede villastad och flerbostadshusen längs Sockenvägen.

En kombination av nya fyrvånings flerbostadshus och trevånings parhus möter de två olika skalorna på platsen och ansluter med karaktärer som både speglar och skapar en mjuk övergång mellan typologier. Ambitionen är att addera nya kvalitativa stadsrum genom ny bebyggelse och medveten markplanering. Det som idag upplevs som en baksida och till viss del outnyttjad parkyta kan genom förtätning höja kvalitén på både befintlig skogspark och grönytor.

Förslaget öppnar för en antal nya ny publika platser; en central torg/parkyta som når ner till Sockenvägen, en pocketpark i öster samt lekytor i anslutning till skogsparken mot Katolska skolan.

## **ÅKE SUNDVALL**

Vår vision är att skapa stadens mest omtyckta kvarter. Kvarter med vackra, funktionella och hållbara hus där människor och verksamheter växer och utvecklas.



### Angöring och parkering

En angöringsgata etableras mellan det tillkommande bostäderna och de befintliga smalhusens bakgårdar. Bil- och cykelparkering placeras i flerbostadshusens källare med in- och utfart på den mindre platsbildningen mellan husen. Parkering för personbil motsvarande parkeringstal 0.38. Varje hus får en parkeringsplats för rörelsehindrade i källare.

Plats för cyklar; motsvarande cykeltal 2 för lägenheter under 35 kvm och 3 för övriga lägenheter. Cykelrum placeras lättillgängligt via nedfart mellan lamellhusen i stora rum med hög kapacitet (2-vån. parkering eller hängande parkering i kombination) för både vinterparkering samt daglig användning.

Angöring och transporter t.ex färdtjänst och sopbil sker via den nya lokalgatan från vilken man når direkt till samtliga trapphus och soprum.

### Uteplatser

Flerbostadshusen ytor för boendegemensam utevistelse förläggs på husens tak. Gröna takterrasser ger möjlighet till odling, rekreation och gemensamma sammankomster.

### Material och karaktär

Byggnadernas material och karaktär inpassar sig till den befintliga arkitekturen på platsen. De två olika skalorna i tilläggen anpassar sig till respektive olikheter på plats. Parhusen ges en träpanel som målas med kromoxidgrön slamfärg. En kulör som införlivar sig väl till färgskalan i villaområdet Gamla Enskede och Enskede Villaägareförening.

De nya flerbostadshusen får en markerad sockel likt de befintliga smalhusen. Sockeln utförs i tegel med ljus puts på våningarna ovanför.

Takpåbyggnader utförs med "öppna gavlar" dvs här förläggs gemensamma utrymmen med öppen glasad karaktär. Icke beträdbara ytor på takterrasserna utförs med grönskande planteringar och sedum.

Takpåbyggnaderna är långt indragna från gavlar (bortom 45 graders synvinkeln) för att inte synas eller teckna sig som gavelmotiv sett från gatan. Långsidorna är också indragna från fasadliv för att tillåta en omgång runt takpåbyggnaden med odlingszon. Fönsterbågar utförs generellt av utvändigt oljat trä. Balkonger utförs med ett lätt och transparent utseende.

### Dagvattenhantering:

Dagvatten inom kvartersmark fördröjs genom sedumtak samt renas/fördröjs ytterligare genom växtbäddar på tak alternativt krossdiken på mark innan det ansluts till det kommunala nätet.

### Avfallsutrymmen och avfallsanordningar

Parhusen planeras ha individuella kärl för återvinning och sopor. I flerbostadshusen placeras ett avfalls- och återvinningsrum i varje hus för fraktionerna hushåll

savfall, tidingar och kartong. Soprum uppfyller stadens riktlinjer för tillgänglighet. I övrigt är de boende själva ansvariga för att forsla bort grovsopor och övriga fraktioner -glas, metall, och batterier. Återvinningsstationer finns på 2-300 meters avstånd och Återvinningscentral 5 min bort med bil.

### Uppställning räddningsfordon

Samtliga lägenheter i projektet nås med räddningsfordons stege från uppställning längs nya lokalgatan.

### Flerbostadshus möte med gångstråk / park

Mot den nya lokalgatan gränsar de nya flerbostadshusen till allmän platsmark. Mot parksidan norr om flerbostadshusen en zon om 1,5 meter för grönska som övergång till parkväxtligheten.

### Lägenheter fördelning:

Preliminär och översiktlig lägenhetsfördelning  
Smalhus: 60 lägenheter.

12 st 1:or a ca 35 kvm BOA

24 st 3:or a ca 62-77 kvm BOA

18 st 4:or a ca 92-95 kvm BOA

6 st 5:or a ca 98 kvm BOA

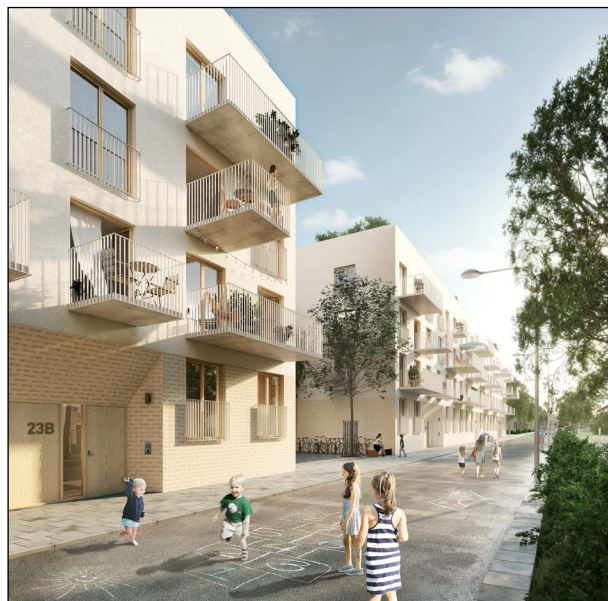
5 Parhus: 10 läg om 142 kvm BOA vardera.

### Lägenheter utformning:

Samtliga lägenheter har en sida vänd mot söder med balkong eller med minst två sidor åt olika väderstreck. Inga enkelsidiga lägenheter mot norr.

Större lägenheter är samtliga utformade som genomgående.

Generellt utformas fönster som franska fönster. I övrigt anpassar sig fönster i lamellhusen i sin placering och i "tvålufts-karaktern" till karaktären hos fönster i angränsande befintliga lamellhus.



Perspektiv gatusida

# SITUATIONSPLAN -markplanering

RAMBÖLL SKALA 1:2000

FÖR MER INFORMATION SE SEPARAT BILAGA.

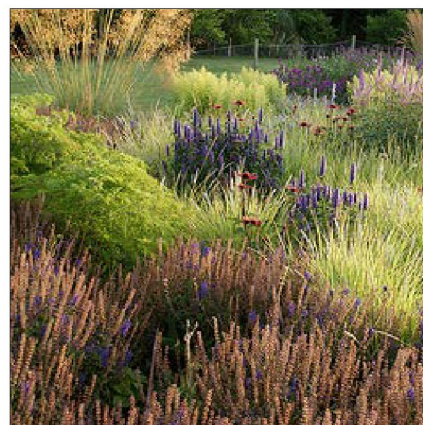


ILLUSTRATIONSPLAN 1:2000

# PARHUS - MATERIAL OCH KULÖR



TRÄPANEL, "KROMOXIDGRÖN"



TRÄDGÅRD GRÖNSKA

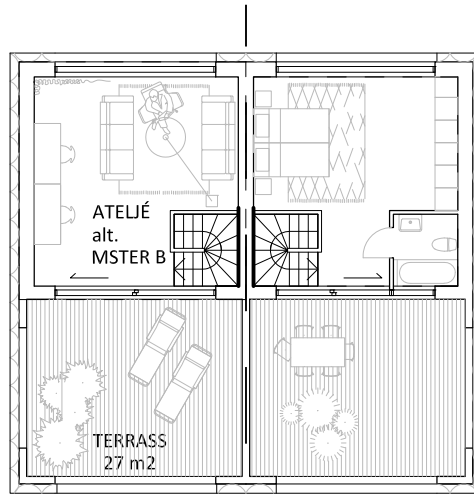
# PARHUS

PERSPEKTIV

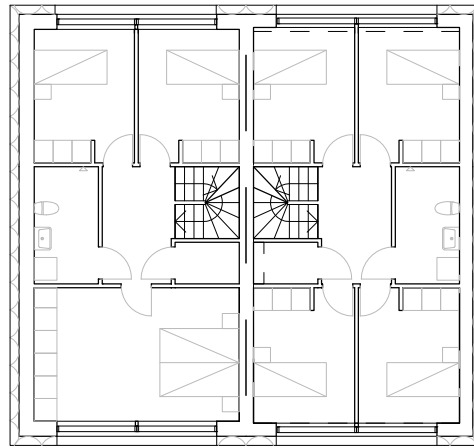


# PARHUS

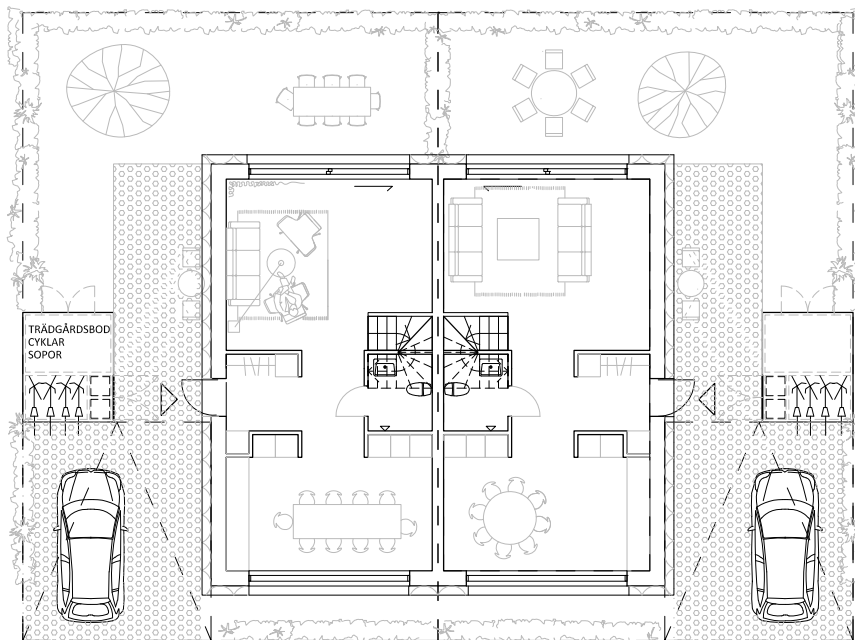
PLANER 1:200



VÅNING 2



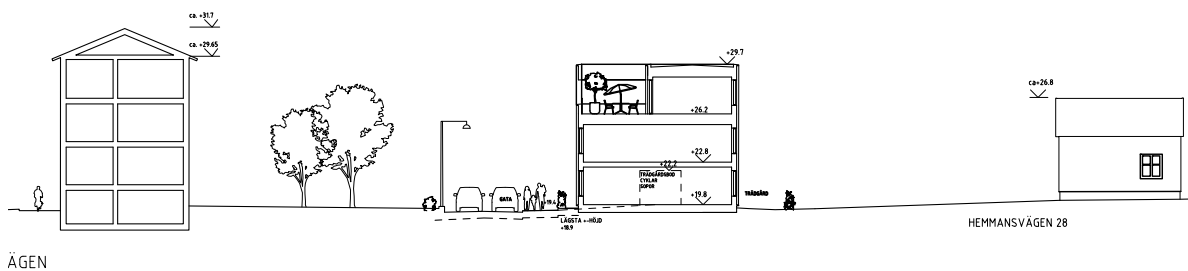
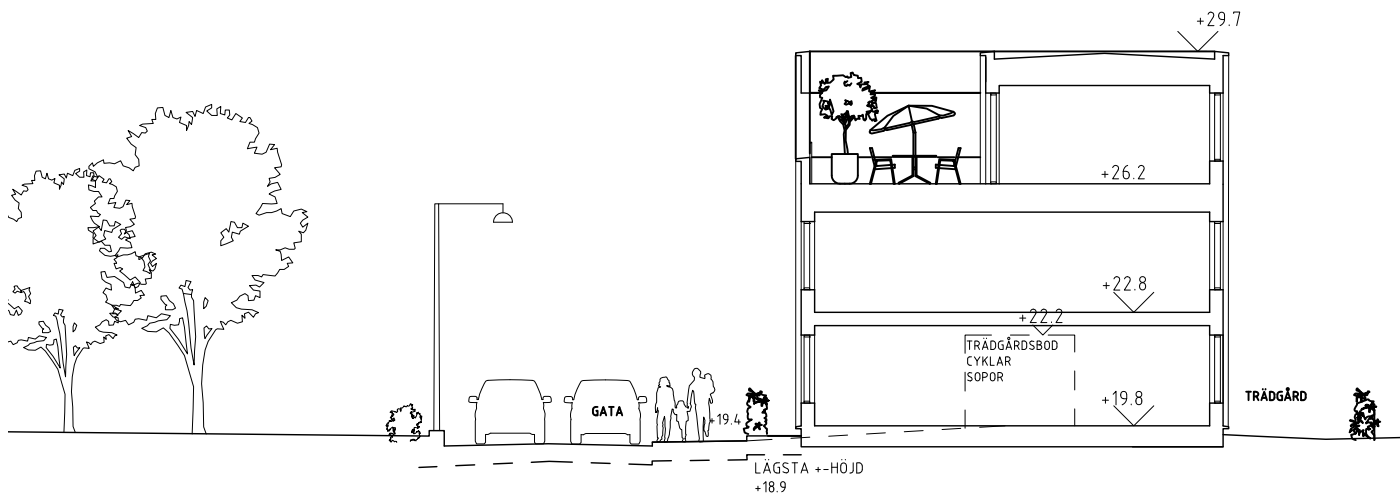
VÅNING 1



BOTTENVÅN.

# PARHUS

SEKTION 1:200, 1:600





# FLERBOSTADSHUS - MATERIAL OCH KULÖR



LJUST TEGEL



LJUS PUTS



GRÖNSKA, TAK OCH OMGIVNING

# FLERBOSTADSHUS

ELEVATION FASAD SÖDER

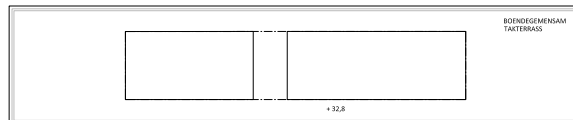
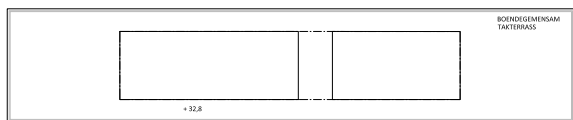
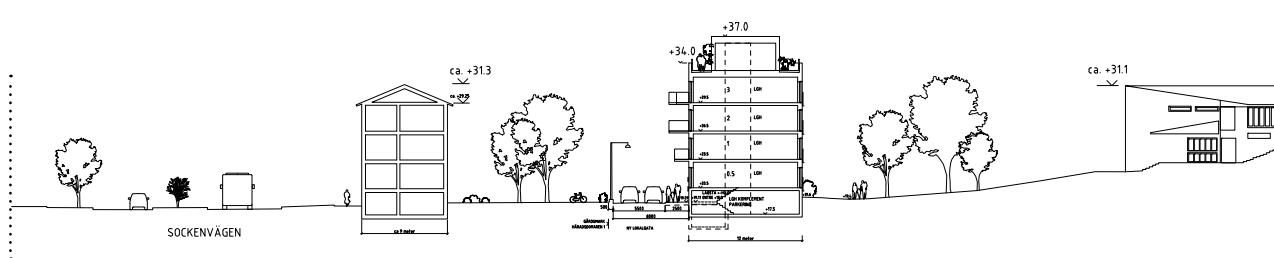




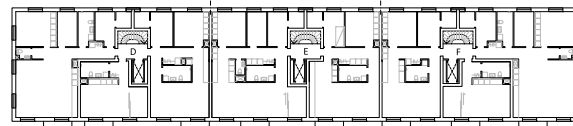
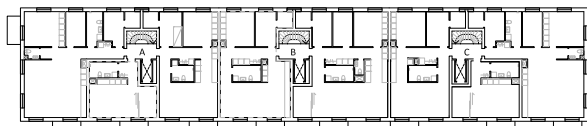
# FLERBOSTADSHUS

SEKTION, KÄLLARPLAN, ENTRÉPLAN, TYPPLAN, TAKPLAN.

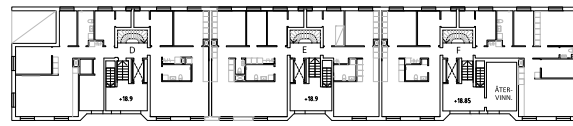
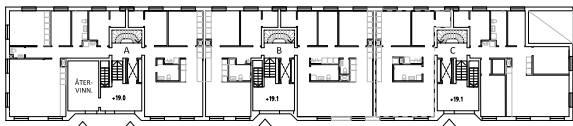
1:800



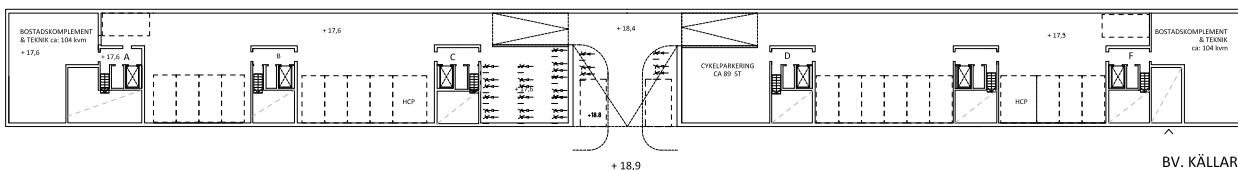
TAKPLAN



BV. PLAN 1.5-4



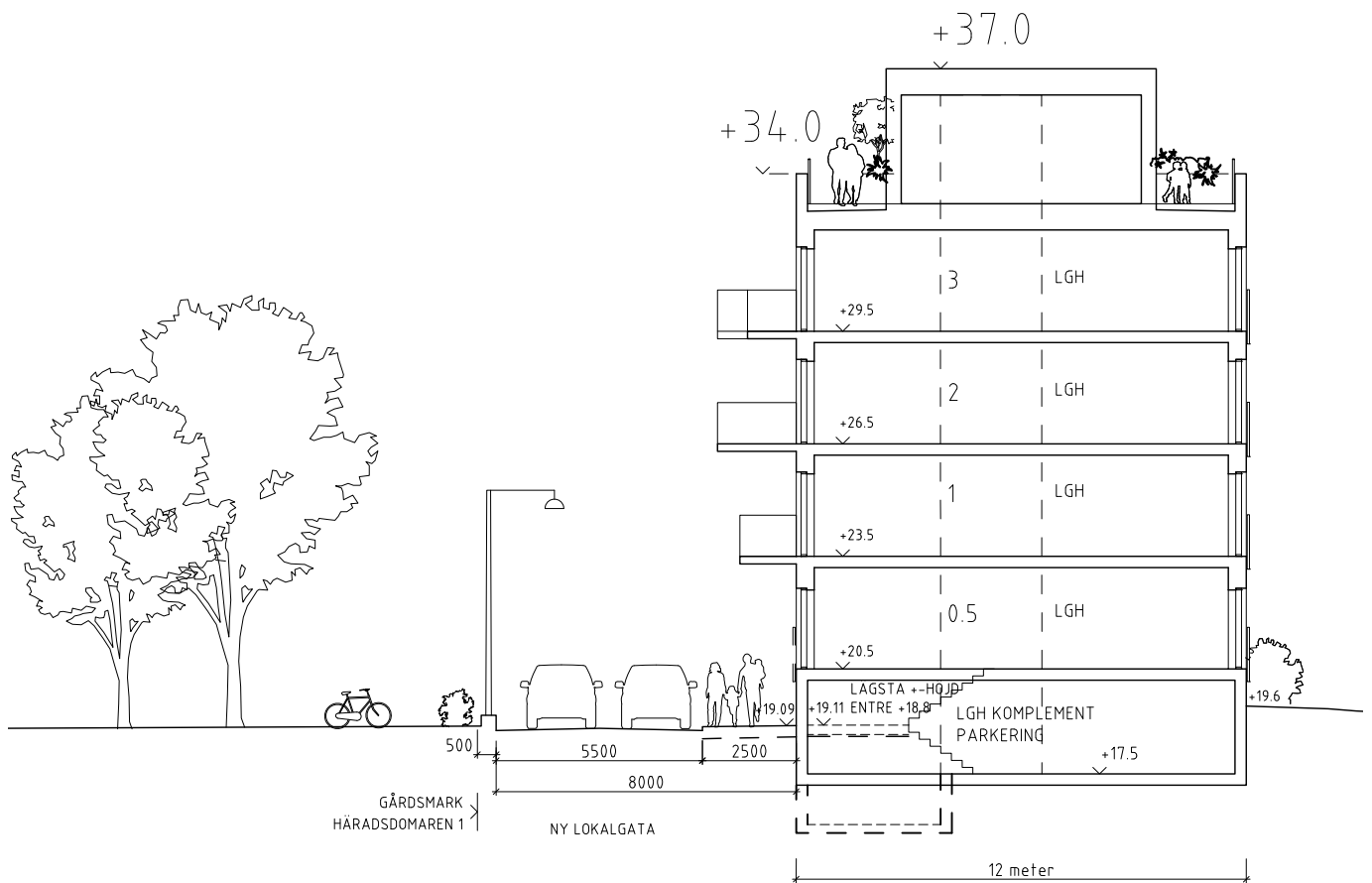
PLAN 0.5



BV. KÄLLARE

# FLERBOSTADSHUS

SEKTION 1:200



# FOTOPUNKT 1, SETT FRÅN SOCKENPLANSRONDELLEN MOT NORDOST

FÖRE OCH EFTER, FOTMONTAGE



# FOTOPUNKT 2, SETT FRÅN ENSKEDEVÄGEN MOT SYDOST

FÖRE OCH EFTER, FOTMONTAGE



# FOTOPUNKT 3, SETT FRÅN SOCKENVÄGEN NORRUT

FÖRE OCH EFTER, FOTMONTAGE





# FOTOPUNKT 4, SETT FRÅN HANDELSVÄGEN MOT NORDVÄST

FÖRE OCH EFTER, FOTMONTAGE

