

191
193
195

Stångholmsstigen

Furuholmsstigen

Vårholmsbackarna

STÅNGHOLM

2

LILLHOLMEN

6

5

+72,68
NOCK, TOTALHÖJD

+67,55
F.G. INDRAG

ENTRÉ
+50,07

+50,35
MÖTE MARK

+58,10
MÖTE MARK

+47,60
MÖTE MARK

+47,60

+63,60
AVFALLSSTATION

V
+60,10

VI
+63,60

V
+68,10

ENTRÉ
+49,39

LOKAL
+49,04

+71,60
NOCK, TOTALHÖJD

49,00
MÖTE MARK

X48,9

X48,0
+78,35
NOCK, TOTALHÖJD

+49,18
MÖTE MARK

+69,18
NOCK, TOTALHÖJD

ENTRÉ
+51,40

CYKELRUM
+51,50

GARAGE
+52,02

+52,05
MÖTE MARK

X54,2

X55,2

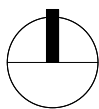
X46,8

X47,5
X47,4



Stångholmsbacken

SK_0003 - PLAN 10
2019-01-22 16:09:22



SKALA 1:200 (A3)



ARKITEMA

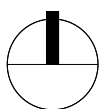
PEOPLE IN
ARCHITECTURE



- 1ROK
- 2ROK

Stångholmsbacken

SK_0004 - PLAN 11
2019-01-22 16:09:28

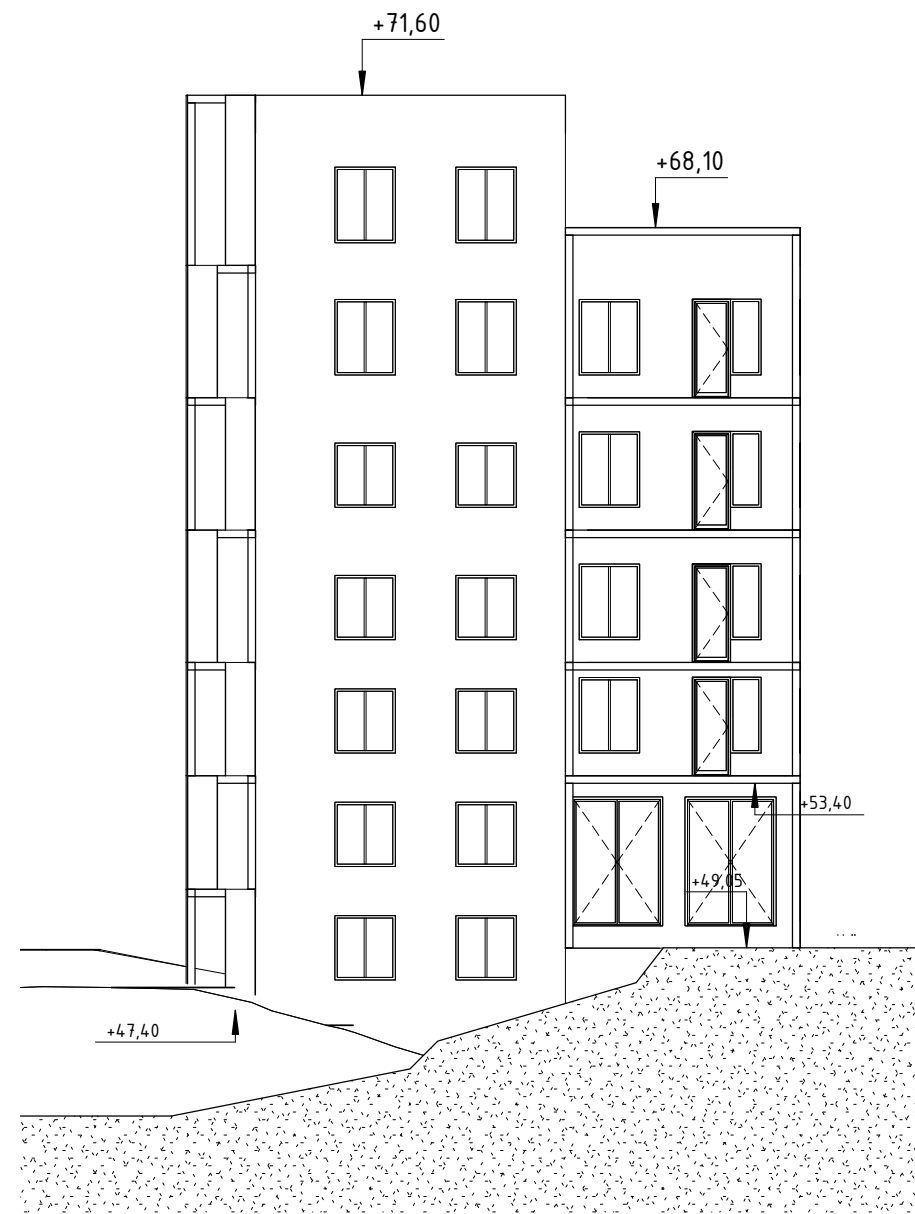


SKALA 1:200 (A3)

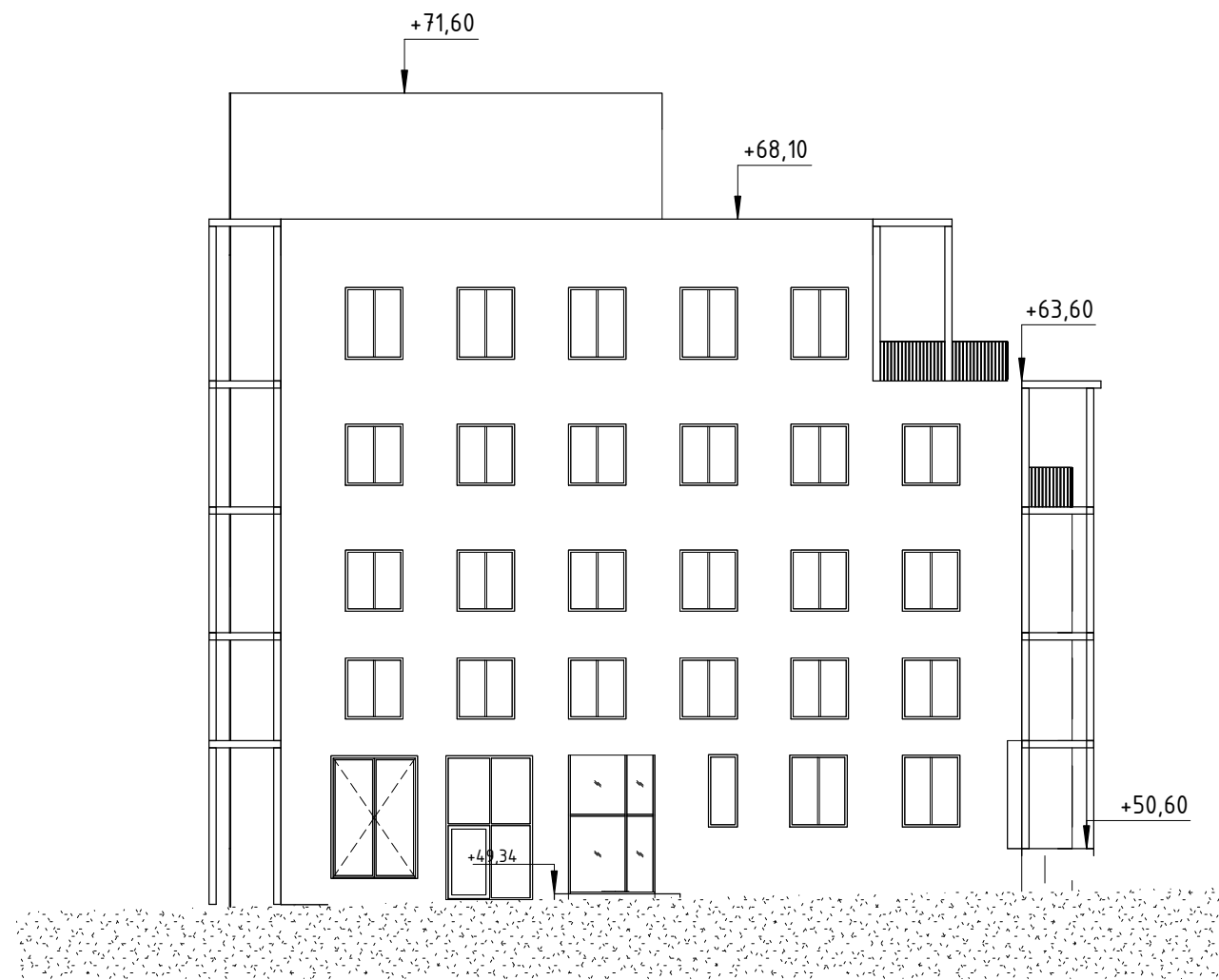


ARKITEMA

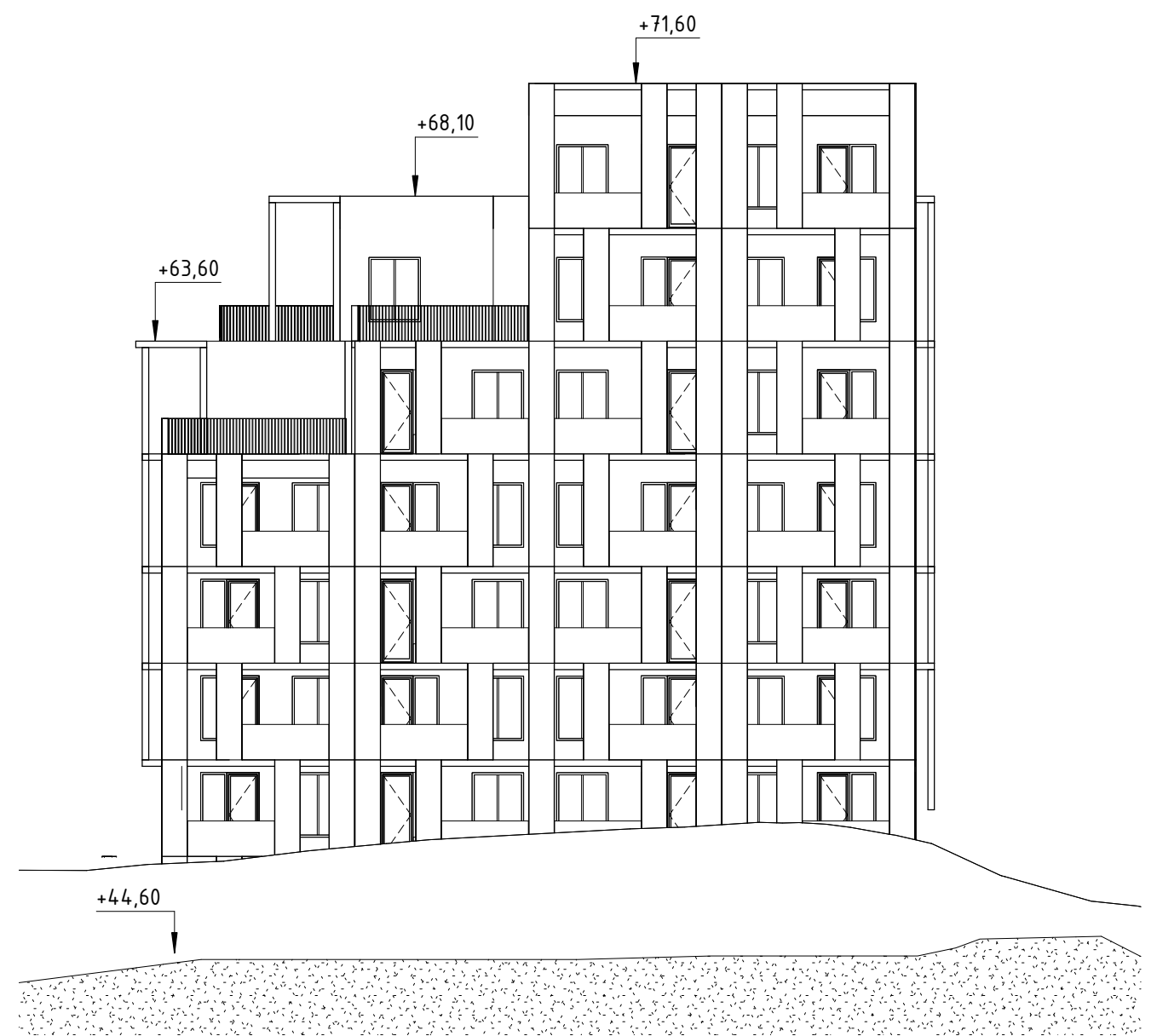
PEOPLE IN
ARCHITECTURE



FASAD MOT SÖDER



FASAD MOT ÖSTER



FASAD MOT VÄSTER

Stångholmsbacken

SK_0010 - FASAD ÖSTER & VÄSTER

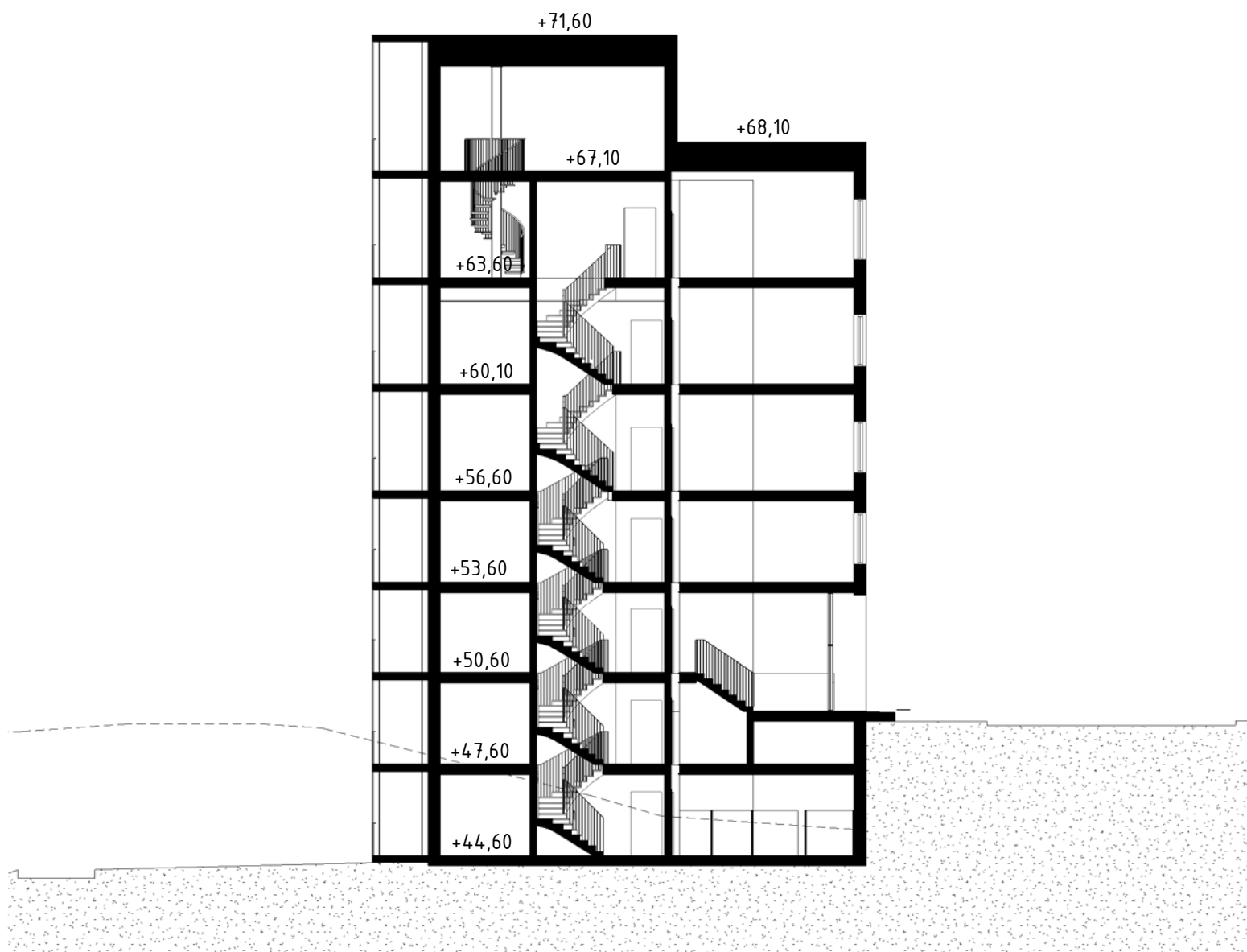
2019-01-22 16:09:36

SKALA 1:200 (A3)

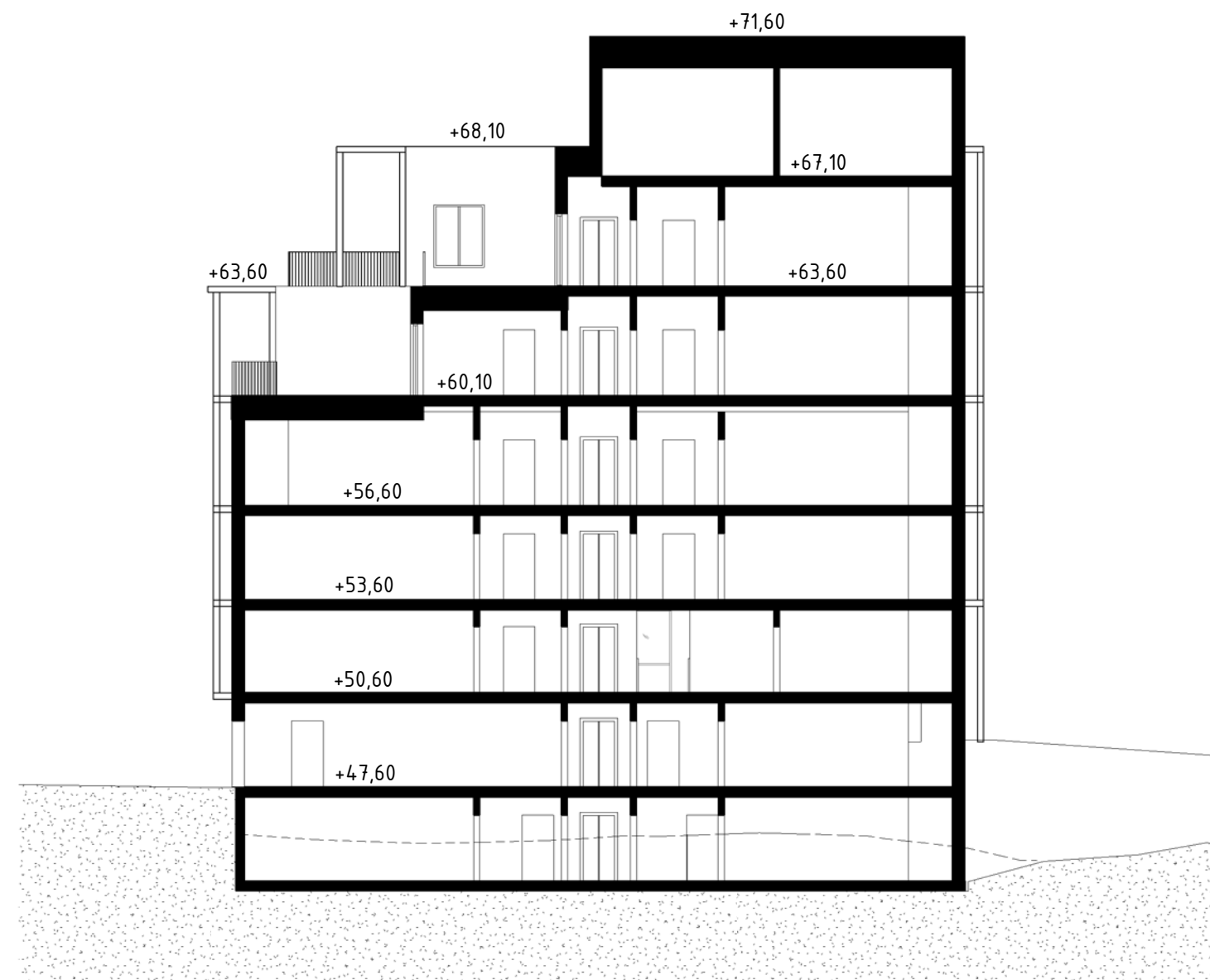


ARKITEMA

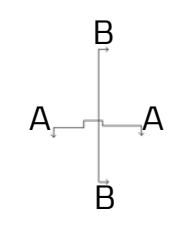
PEOPLE IN
ARCHITECTURE



SEKTION A-A



SEKTION B-B



Stångholmsbacken
 SK_0011 - SEKTION A-A, B-B
 2019-01-22 16:09:40



ARKITEMA
 PEOPLE IN
 ARCHITECTURE

- 1ROK
- 2/3ROK
- 2ROK
- 2ROK ETAGE
- 3ROK
- 3ROK ETAGE
- 4ROK
- FRD
- LGH FRD 2ROK
- LOKAL
- SOPRUM

(BOA) LGH FÖRDELNING			
Typ	%	Antal	Area
1ROK	36%	13	339 m ²
2ROK	47%	17	802 m ²
2ROK ETAGE	6%	1	67 m ²
3ROK	3%	1	0 m ²
3ROK ETAGE	6%	1	83 m ²
4ROK	3%	1	88 m ²
	100%	34	1379 m ²

(LOA)		
Typ	Antal	Area
LOKAL	1	41 m ²
		41 m ²



PLAN 08



PLAN 09



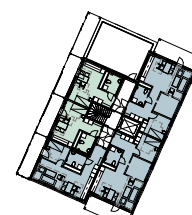
PLAN 10



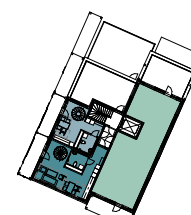
PLAN 11



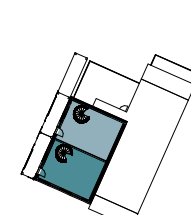
PLAN 12



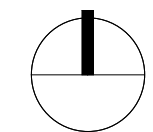
PLAN 13



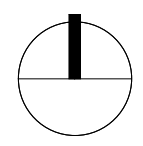
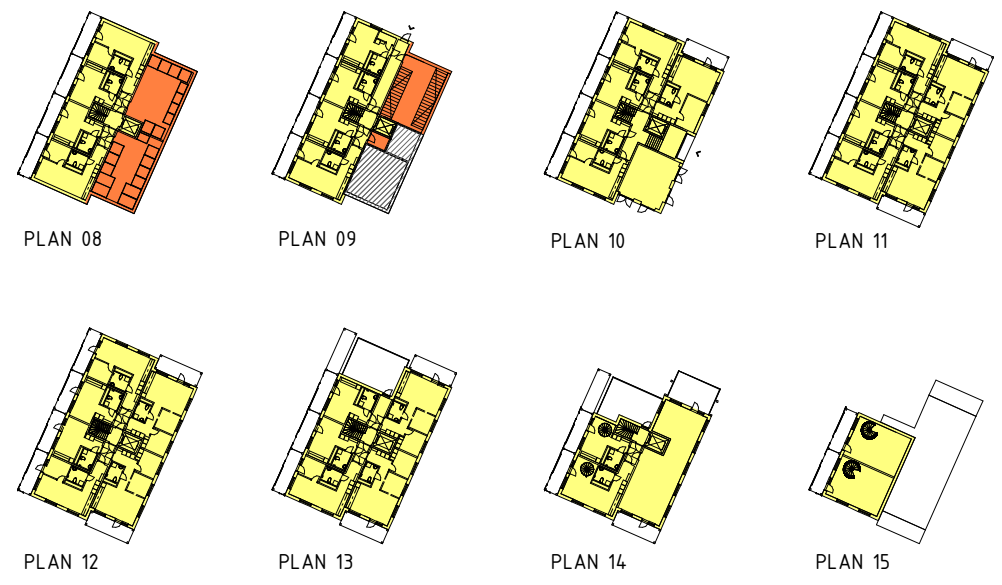
PLAN 14



PLAN 15



(BTA) LJUS & MÖRK	
Name	Area
Ljus BTA	1921 m ²
Mörk BTA	194 m ²
	2115 m ²



VÄTER OM VÅRHOLMSBACKARNA

FORMFAKTOR

Klimatskalets Yta = 2512²
Tempererad Golvyta = 1961m²
Formfaktor = 1.28

UTFORMNING

Byggnadens placering med stora fasadytor mot sydväst gör att byggnaden kan tillgodose sig gratisvärme från solinstrålning. Många små lägenheter kommer påverka energiprestandan negativt då luftomsättning- och tappvarmvattenanvändning/m² ökar. Punkthuset har mindre glas i förhållande till fasad, mindre fasadyta i förhållande till A-temp.

Sydfasaden kommer att ha ett behov av solavskärmning. Det kan lösas med invändiga eller allra helst mellanliggande persienner.

SOLCELLER

Byggnadens orientering samt takutformning lämpar sig delvis väl för placering av solceller alternativt solfångare.