



2020-04-20

AB Stockholmshem
Box 9003
102 71 Stockholm

Årstafältet (etapp 4, kv I), Stockholm

Brand- och utrymningskoncept

Brandtekniskt utlåtande - brandskyddutformning för detaljplanskede

Detta utlåtande omfattar etapp 4 inom Årstafältet, kvarter I, Stockholm. Utlåtande syftar till att redovisa relevant brandskyddsutformning för kvarteret inför plansamråd. Byggnationen avser flerbostadshus som utgör ett kvarter med gemensam källare.

Den brandskyddstekniska dimensioneringen har skett mot Boverkets byggregler, BBR 28 (BFS 2011:6 med ändringar t.o.m. 2019:2).

Underlag utgörs av situations- och planritningar utförda av VARG och Ripellino arkitekter, daterad 2020-03-25.

På underlaget har brandskyddsskisser upprättats, för att visuellt presentera den övergripande brandskyddsstrategin.

Externa riskkällor

Huddingevägen kan utgöra en extern riskkälla. Vägen ligger dock på ett minsta avstånd om cirka 130 meter, samt att två andra kvarter ligger emellan. Bedömning utav detta att vägens avstånd till kvarteret inte ska leda till styrande krav för utformning av kvarter I.

Räddningstjänstens framkomlighet och insatsvägar

Utrymningsstrategi för kvarteret bygger bland annat på att alternativ utrymningsväg säkerställs med hjälp av räddningstjänstens höjdfordon, varför vägarna omkring kvarteret utförs körbara för räddningstjänsten brandbil och med erforderliga bredder för uppställningsplats. Detta projekteras i enlighet med Storstockholms brandförsvarets anvisningar i vägledningsdokument VL2014-09. Det innebär bland annat att följande krav säkerställs:

Minsta bredd	5,0 meter
Minsta längd	11,0 meter
Enskilt stödbenstryck	80 kN
Högsta längd lutning	8,5 %
Högsta tvärfall	8,5 %
Största avstånd från fasad ¹	9,0 meter



Minsta avstånd från uppställningsplats till angränsande byggnad eller hinder:

Fordonssida	≥ 1,0 meter
Fordonsfront	≥ 2,0 meter

Erforderliga ytor/vägar som behöver vara körbara för räddningstjänstens fordon, och där uppställningsmöjligheter behöver finnas, redovisas på bifogade brandskyddsskisser.

Brandvattenförsörjning

Tillgång till brandvatten ska beaktas tidigt i plan- och byggprocessen. Enligt Storstockholms Brandförsvars vägledningsdokument om Brandvattenförsörjning (VL2014-12) åligger det att kommunen sin fysiska planering säkerställer att konventionellt brandvattensystem planeras in i tidigt skede. Byggherren ska säkerställa att denna uppgift planeras för av kommunen.

Övergripande brandskyddsstrategi inför byggprocessen

Utrymningsstrategin kommer bygga på utrymning med hjälp av trapphus Tr2, såväl som fönster/balkongutrymning med hjälp av räddningstjänstens höjdfordon.

Byggnaderna uppförs med som mest 10 våningsplan ovan mark varmed räddningshiss inte erfordras.

Ett mindre LSS-boende uppförs i kvarterets lägre del. Detta projekteras som verksamhetsklass 5B med bland annat sprinkler och automatiskt brandlarm.

Kvarteret utförs med en gemensam källare. Insatsvägar för räddningstjänsten till källarplan sker via de ordinarie trapphusen och även via separata trapphus i anslutning till kvarterets trapphus Tr2. De separata trapphusen utförs brandtekniska avskilda från trapphusen Tr2, så att räddningstjänsten har möjlighet att göra insats mot källare utan att lämna öppen förbindelse till Tr2-trapphus som utgör utrymningsväg från andra delar av bygganden.

Byggnadens källare och trapphus utförs med erforderliga anordningar för brandgasventilation för underlättande av räddningstjänstens insats.

Utförligare beskrivning av den brandtekniska utformningen för kvarteret redovisas i brandskyddsbeskrivning som upprättas i samband med byggprocessens projekteringskede.

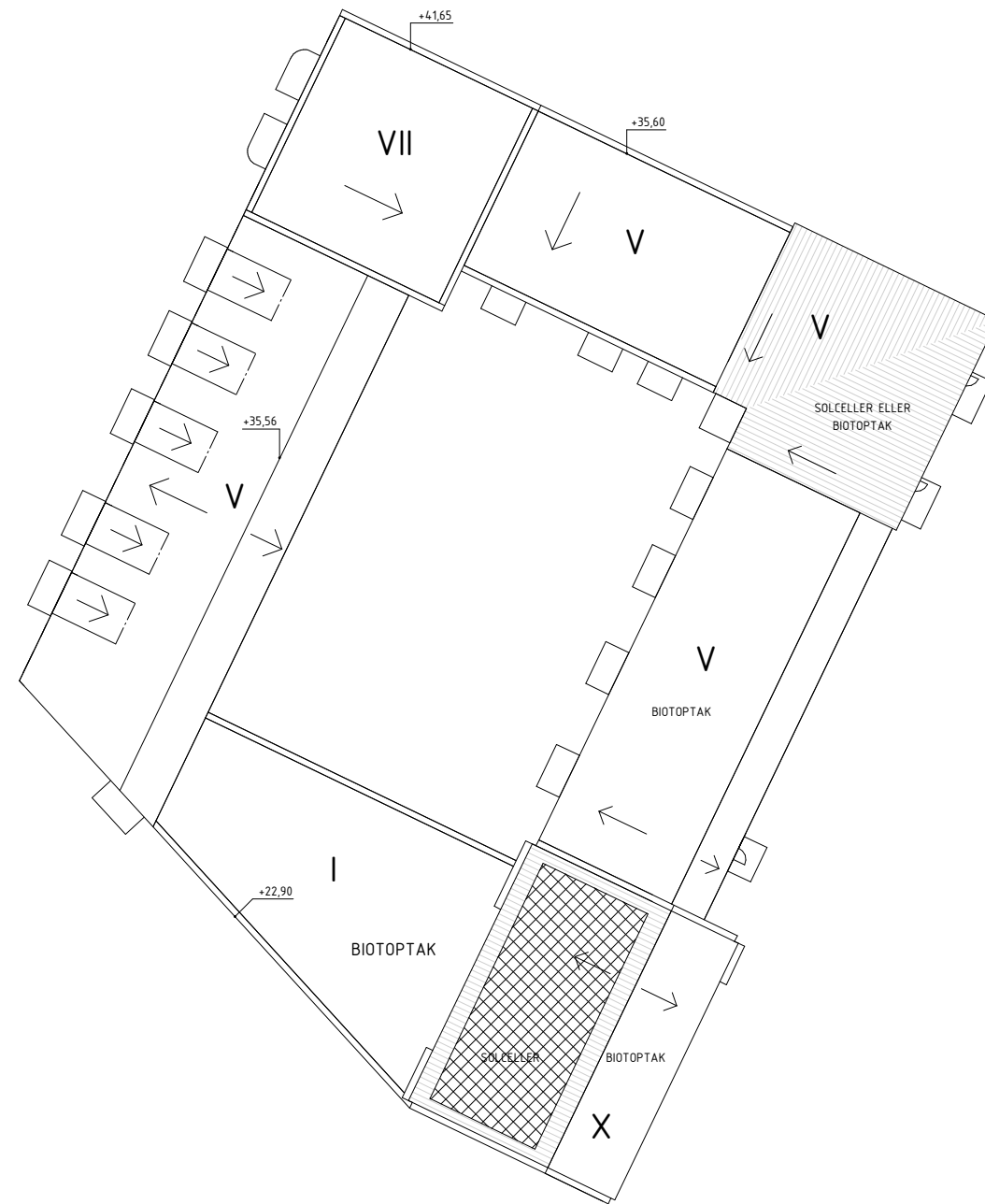
Johan Westerlund,
Brandingenjör
Certifierad sakkunnig, SAK3

Årstafältet etapp 4A - kv I

Takplan

Brandskyddsskisserna är inte kompletta utan endast syftar till att redovisa brandskyddsstrategi.

Datum: 2020-04-20



1:500



Årstafältet etapp 4A - kv Gatuplan



Brandskyddsskisserna är inte kompletta utan endast syftar till att redovisa brandskyddsstrategi.

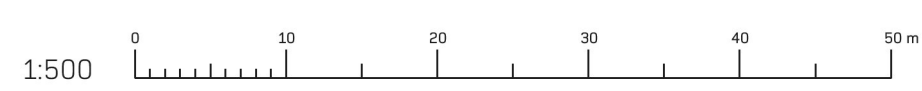
Datum: 2020-04-20



Briab
The right side of risk

→ Möjlig insatsväg till källaren för räddningstjänsten

- - - Brandcellsgräns EI60



Godkänt dokument - Ola Grimell, Stockholms stadsbyggnadskontor, 2020-09-01, Dnr 2017-06550

Årstafältet etapp 4A - kv I

Typplan

Brandskyddsskisserna är inte kompletta utan endast syftar till att redovisa brandskyddsstrategi.

Datum: 2020-04-20



1:500



Årstafältet etapp 4A – kv I

Typplan högdelar



Brandskyddsskisserna är inte kompletta utan endast syftar till att redovisa brandskyddsstrategi.

Datum: 2020-04-20



1:500



Årstafältet etapp 4A - kv I

Garageplan

Brandskyddsskisserna är inte kompletta utan endast syftar till att redovisa brandskyddsstrategi.

Datum: 2020-04-20



1:500

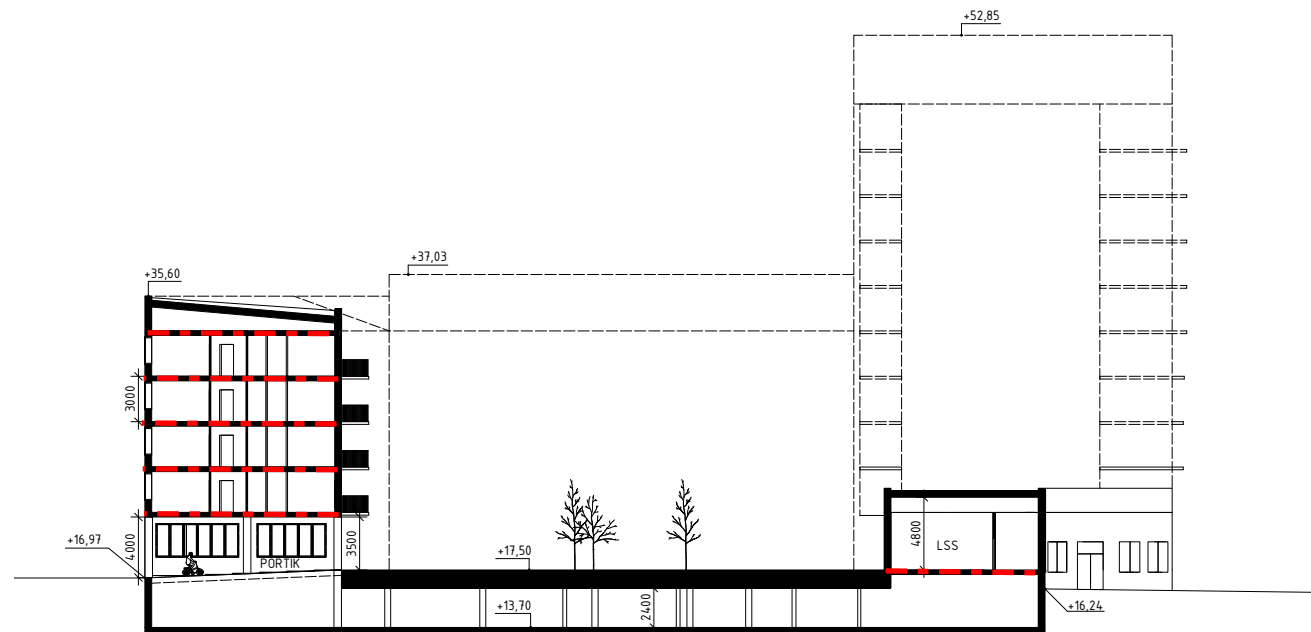


Årstafältet etapp 4A - kv I

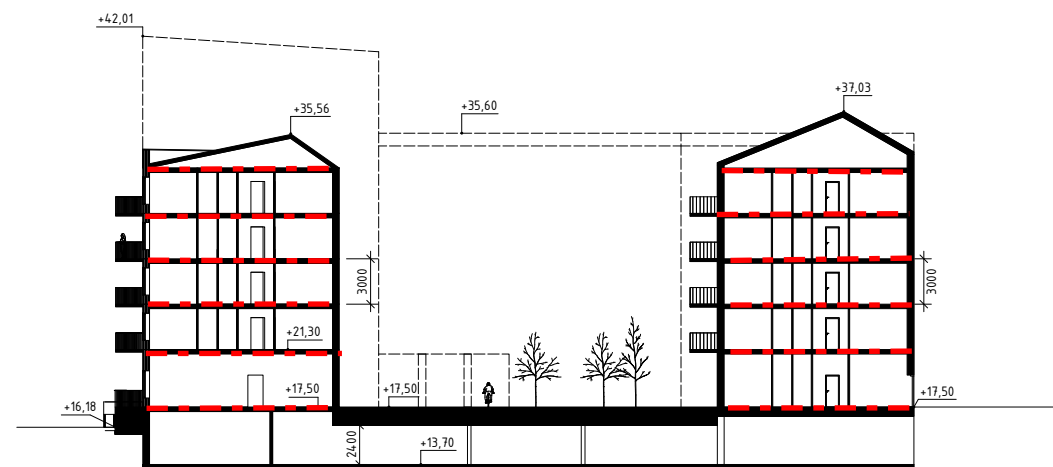
Sektioner

Brandskyddsskisserna är inte kompletta utan endast syftar till att redovisa brandskyddsstrategi.

Datum: 2020-04-20



SEKTION A-A



SEKTION B-B

