

Brand- och utrymningskoncept för skola och idrottshus i Årstafältet Etapp 4B

FÖRKLARING

- - - BRANDCELLSGRÄNS EI 60
- █ UTRYMNINGSVÄG
- ➔ UTRYMNINGSRIKTNING
- UPPSTÄLLNINGSMÖJLIGHET FÖR SLÄCKFORDON NÅGONSTANS INOM GUL CIRKEL

Uppställningsplats för släckfordon och räddningsväg som leder till uppställningsplats för släckfordon ska:

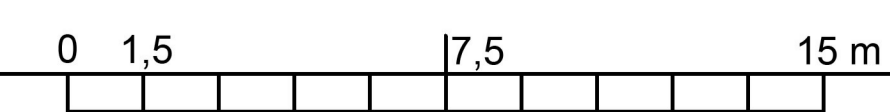
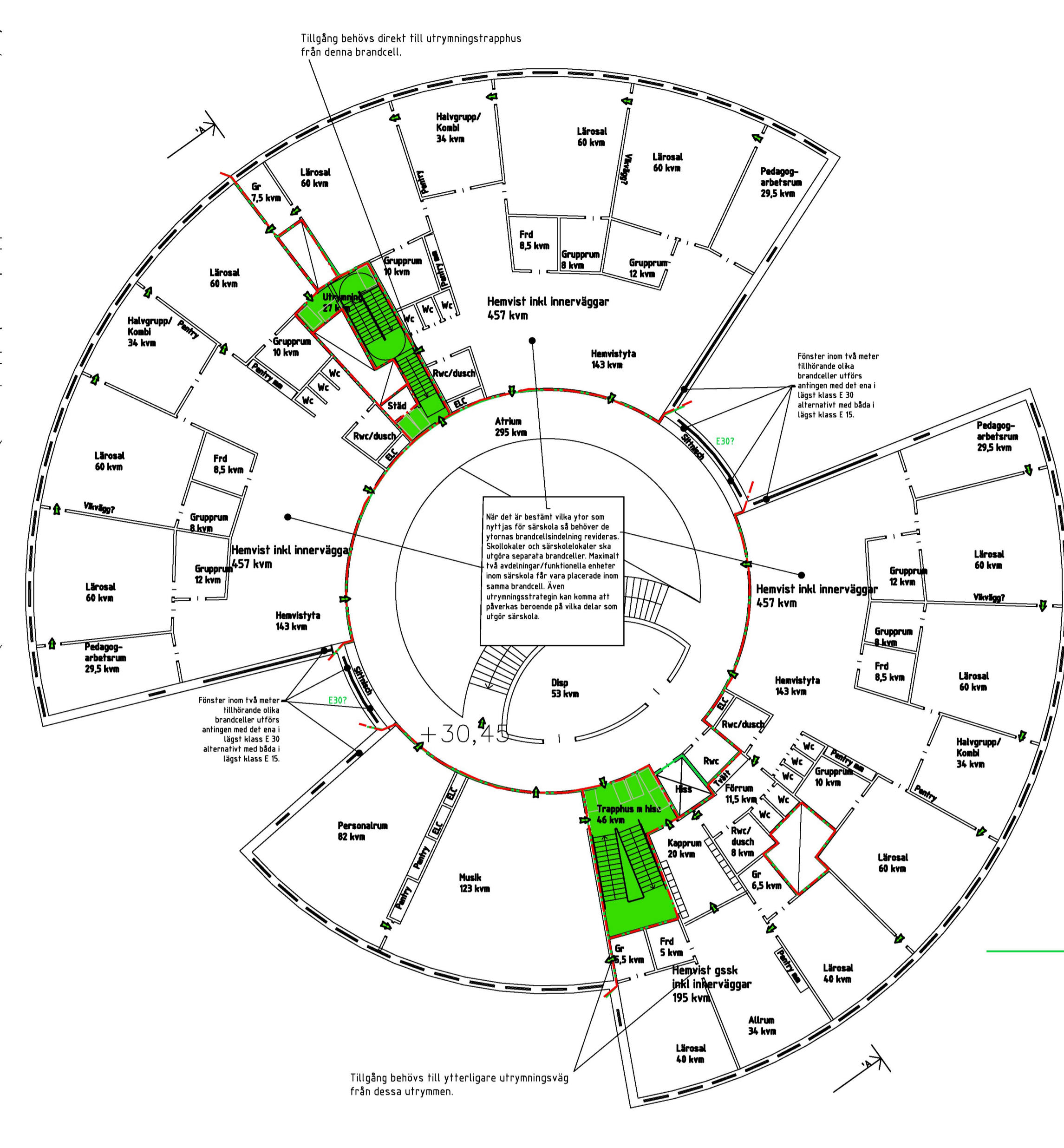
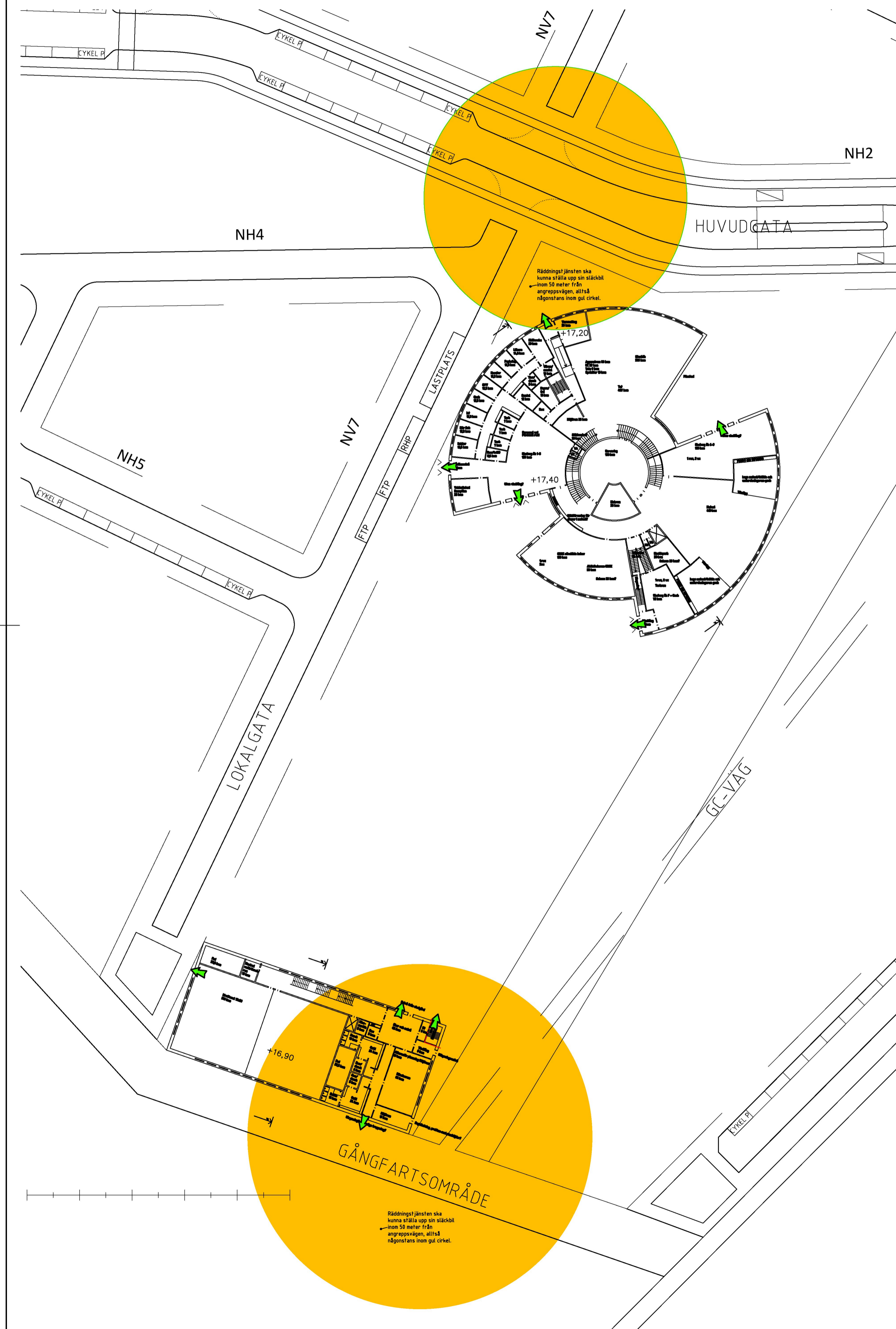
- Ha körbanebredd 3 meter och fri höjd 4 meter
- Tåla 100 kN axeltryck
- Ha hårdgjort ytlager
- Ha maximal längslutning om 8% och maximal tvärlutning om 2%
- Vara skyttad
- Föras in på situationsplan.

Verksamheten hänförs generellt till Vk2B.

- Brandcellsgränser i EI 60.
- Spinkler utförs heltäckande i brandceller med fler än två plan (gäller ej utrymningstrapphus eller schakt)
- Utrymningslarm enligt SBF är ett krav.
- Talat utrymningslarm inom de brandceller med fler än 300 personer.
- Heltäckande brandlarm enligt SBF med hänsyn till bredden på utrymningsstrapporna.
- Överskridet gångavstånd till utrymningsväg från flera ställen i skolan hanteras förslagsvis med analytisk dimensionering med hänsyn till installerat brand- och utrymningslarm.
- Nödbelysning installeras i lokalerna.
- Grönmarkerade trapphus utgör utrymningsvägar. Dessa ska mynna till det fria i markplan.
- Dörrar som ska användas för utrymning ska vara utåtgående i utrymningsriktningen. Avståndet mellan dörr och trappa ska uppgå till minst 800 mm.
- Fönster i väggvinkel inom 2 meter ska utföras i E30 (ett av fönstren).

Verksamheten i delar som utgör särskola hänförs till verksamhetsklass 5A.

- Brandcellsgränser i EI 60.
- Brandvarnare är ett krav (kan ersättas med brand- och utrymningslarm)
- Dörrar som ska användas för utrymning för fler än 30 personer ska vara utåtgående i utrymningsriktningen.
- Avståndet mellan dörr och trappa ska uppgå till minst 800 mm.
- Fönster i väggvinkel inom 2 meter ska utföras i E30 (ett av fönstren).
- Dörrar i utrymningsväg ska vara försedda med anordning för återinryning.
- Maximalt två avdelningar/funktionella enheter inom samma brandcell.



Kontakt: Markus Filipek
markus@firetech.se
0720-773800