

VAN DER HUFF / BESKRIVNING / 2019-11-18

UNDERLAG SAMRÅDSHANDLINGAR

reviderad 2020-05-12

FÖRSLAGETS GESTALTNING

Ny bebyggelse och gaturum

Övergripande

Planförslaget innebär att ny bebyggelse i form av en lamell uppförs längs Helgagatan vilket förstärker gaturummet och riktningen ner mot Tjurbergsparken. Byggnadshöjden mot söder följer Kv Meterns med en sockelvåning samt fyra bostadsvåningar. Högre upp längs Helgagatan möter den nya byggnaden intilliggande skolbyggnads smala gavel med ytterligare två indragna trappade våningar. Totalt möjliggörs ca 60-65 st mindre lägenheter om ca 35 kvm samt en lokal i sockelvåningen närmast Tjurbergsparken.

Förslaget medger också att ett garage och lokaler byggs under nuvarande skolgård i kv Van der Huff 8. I muren mot Tjurbergsparken tas fönsterhål upp vilket ökar den sociala närvaron i parken. Utfart från garaget sker mot Allhelgonagatan vid nuvarande utfart från skolgården. Parkeringen som idag finns på skolgården utgår till förmån för skolverksamhet och nya grönytor. Nya och generösare kopplingar skapas mellan Tjurbergsparken och skolgården.

Intilliggande kv Metern har en tydlig entrépunkt i form av en öppning i kvarteret, med en portik. Den nya byggnaden tar upp detta motiv genom en portik rakt igenom lamellen. Genom portiken nås nya bostäder och en tänkta lokaler under skolgården.



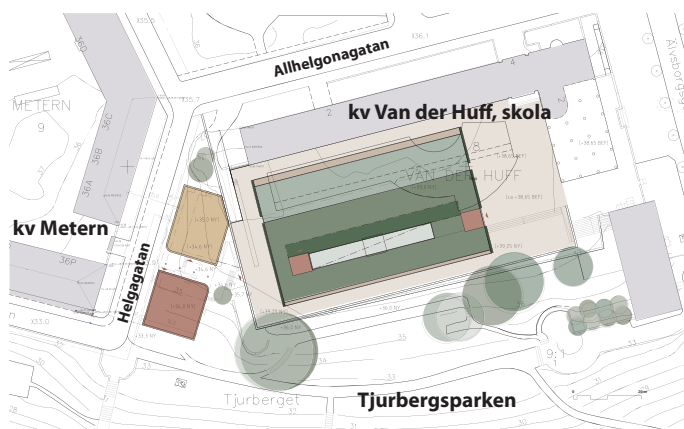
Föreslagen bebyggelse sedd från Allhelgonagatan. Byggnadens trappade och avskurna norrfasad smygs in mot Helgalundens nätta proportioner och den smala platsen mellan kv Metern och kv Van der Huffs skolbyggnad. Bild: Erséus Arkitekter AB



Detaljplan antagen 1925, en bearbetning av Per Olov Hallmans förslag från 1913. Mellan kv Metern och kv Van der Huff planerades en smal gata. Bild: Byggnadsnämndens arkiv



Ortofotot nuförtida. Bild: SBK?



Situationsplan som visar förslaget nya bebyggelse, skolgården och förhållandet till kv Meterns portik och Helgatan. Bild: Erséus arkitekter AB

Gestaltungsprinciper

Bebyggelse

Tre faktorer har varit avgörande för gestaltning och placering av föreslagna nya byggnad och nya lokaler; att öka den sociala närvaron i Tjurbergsparken, tydliggöra Helgagatan som stads-/gaturum, samt en strävan efter att hitta en typologi väl avstämd mot den kringliggande kulturhistoriskt känsliga miljön.



Flygvy över projektet. Bild: Sweco



Mur mot Tjurbergsparken med nya öppningar och utblickar över parken. Hörnet i väster vid ursprunglig utsiktplats "Båten".
Bild: Erséus Arkitekter AB



Mur mot Tjurbergsparken. Hörnet i öster vid ursprunglig utsiktplats och plaskdamm. Trappa mellan park och skolgård breddas, dagens staket och plank tas bort. Ett öppet generöst samband mellan park och skolgård skapas.
Bild: Erséus Arkitekter AB

Förhållningsätt till omgivningen

Mur mot Tjurbergsparken

Kvarteret Van der Huff /Katarina realskola har en tydlig komposition med skolbyggnader i vinkel och en anlagd plan gård med en hög mur mot Tjurbergsparken. Denna del av parken närmast muren upplevs otrygg. Fastighetsägaren har även problem med klotter på den stora vita murytan. Genom nya lokaler under gården med fönsteröppningar och kontakt ut mot Tjurbergsparken, skapas en social närvaro som idag saknas. Muren och dess omgivning ska vara belyst. Skolans komposition ska bevaras och muren upplevas tillhöra denna kontext med muryta i ljus puts. Fönsterhålens storlek balanseras mot murytan och är tänkta att upplevas som tillägg. Den idag täta delen av muren som bildar räcke ersätts av smidesräcke för ökad kontakt mellan gård och park. Genom att förlägga den återupbyggda muren parallellt med skolbyggnaden flyttas muren tillbaka från parken upp till drygt två meter i öster. Detta ger befintliga träd bättre förutsättningar och förstärker öppenheten tillsammans med den breddade trappan för den nya kopplingen i öster mellan skolgård och park.



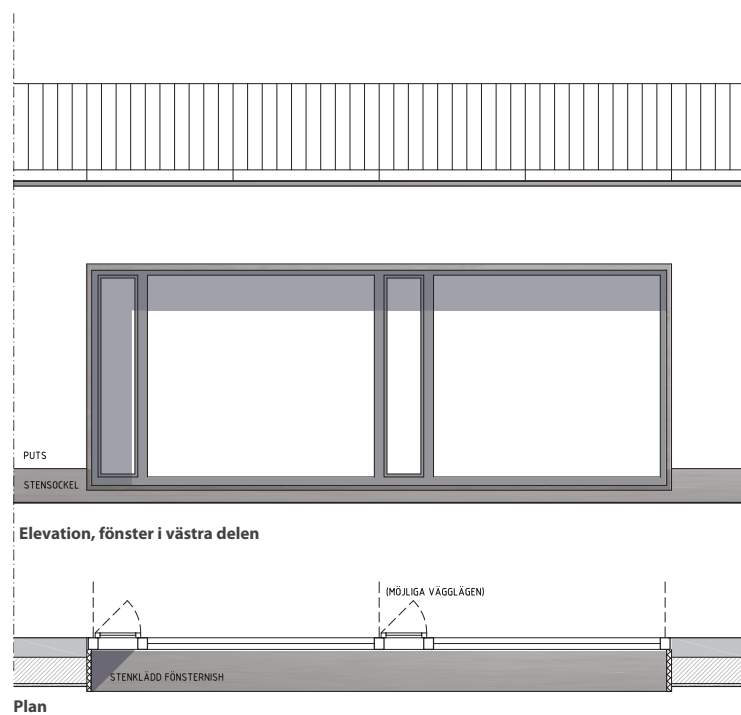
Mur mot Tjurbergsparken med nya öppningar och utblickar över parken. Hörnet i väster vid ursprunglig utsiktplats "Båten".
Bild: Erséus Arkitekter AB



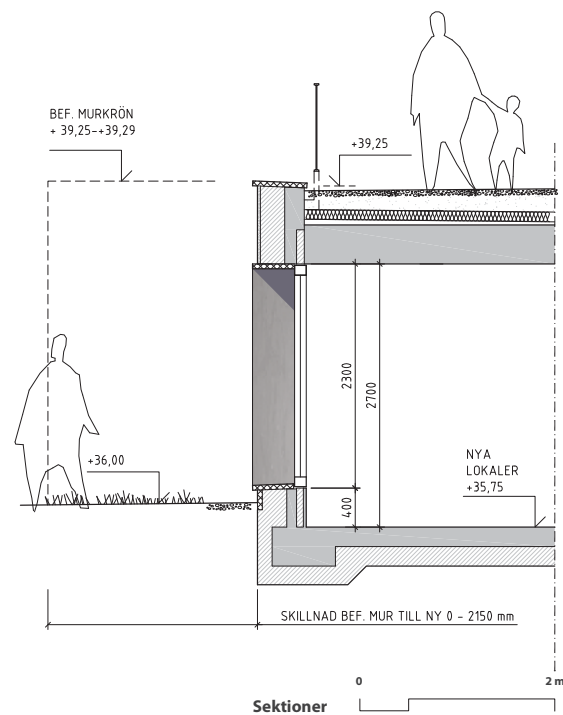
Breddad trappa mellan skolgård och park sedd från skolgård.
Bild: Erséus Arkitekter AB



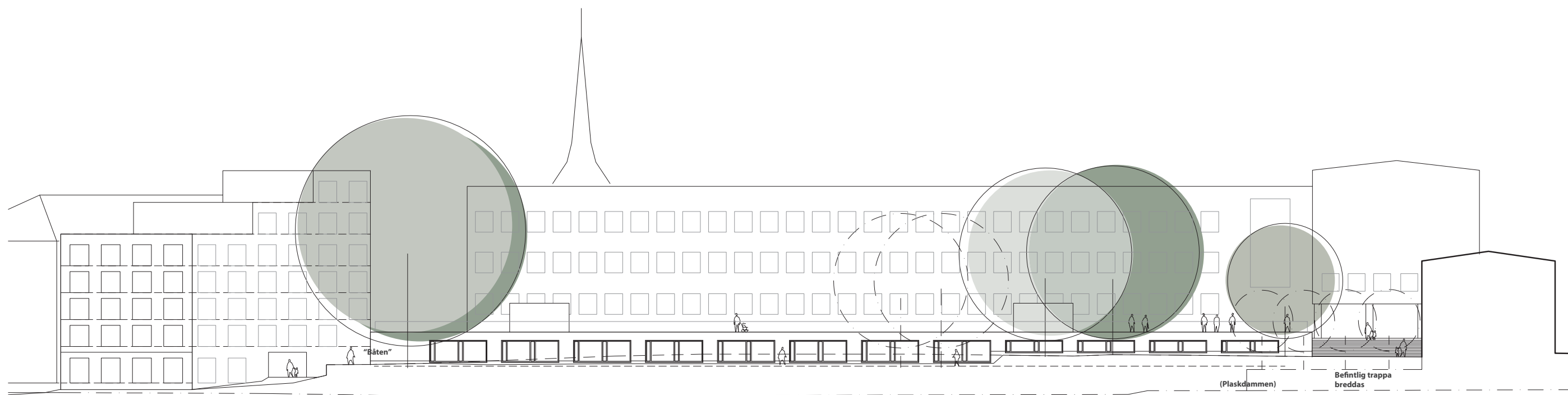
Mur mot Tjurbergsparken augusti 2019
Foto: Erséus Arkitekter AB



Fasad mot Tjurbergsparken, detaljer. Öppningarna i skolgårdens mur är tydligt nya tillägg och murens ursprung är fortfarande tydligt avläsbart i höjd, läge och material/kulör.
Bild: Erséus Arkitekter AB



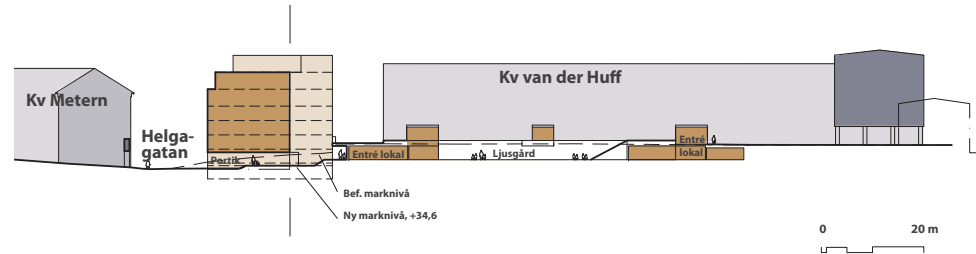
Referensbild som visar exempel på öppningar i en ljus putsad mur. Bild: Arkitekt Morger o Degelo



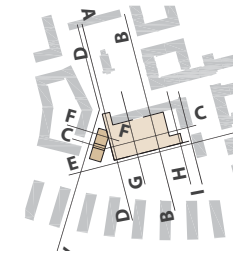
Fasad mot Tjurbergsparken Bild: Erséus Arkitekter AB



Situationsplan som illustrerar föreslagen bebyggelse och skolgårdens användning. Bild: Sweco



Sektion C-C som visar ljussgård och portik mot Metern. Bild: Erséus Arkitekter AB



Skolgården

Ursprungligen var den stora gården en gräsyta men idag är stora delar asfalterad med parkering. Parkeringsplatserna ersätts med garage under mark och gården ska återigen bli en skolgård. Illustrationerna visar en generös sammanhållen yta, indragen från muren, med förskolegård och vistelsezoner för gymnasieelever. Skolgårdens ursprungliga platå ska vara tydligt avläsbar. I en zon föreslås nedsänkta ljussgårdar samt möjliga trapphuslägen för lokalerna. Alla uppstickande delar hålls samman inom denna zon så att gårdens strama karaktär kan bibehållas. Gården görs grönare och åter anpassad för skolverksamhet och blir även ett tillskott för de boende i området.



Den nya byggnaden sedd från sydväst utmed Helgagatan. Bild: Erséus Arkitekter AB



Den nya byggnaden sedd från söder. Bild: Erséus Arkitekter AB

Kv Metern

Kv Metern, väster om Helgagatan, är ett stramt format kvarter med en tydlig portik/öppning in mot sin gård. Byggnaden är fyra våningar mot Allhelgonagatan med en låg sockel som blir våningshöjg ner mot Tjurbergsparken. Förslagets nya byggnad längs Helgagatan följer denna ordning med skillnaden att sockelvåningen mot parken är uppglasad för en lokal.



Den nya byggnadens portik mot Helgagatan. I förgrunden Meterns portik. Bild: Erséus Arkitekter AB



Byggnaden sedd från Helgagatan. Bilden redogör för några av de bärande elementen för gestaltningen. Bild: Erséus Arkitekter AB

Mitt för kv Meterns portik föreslås att den nya byggnaden har en portik. Portiken är en viktig del i gestaltningen och för gatans komposition. Genom den nya portiken nås entrén till bostäderna liksom entrén till lokalerna under skolgården. Eftersom även sophämtning och inlastning sker genom portiken har särskild vikt lagts vid gestaltning och styrning av rörelsemönster.



Referensbilder som visar exempel för planteringar utanför bostäder i bottenvåningen mot Helggatan. Bild: Erséus Arkitekter AB



Referensbilder som visar exempel tegelmurning.



Referensbild som visar exempel trappad tegelbyggnad.

Färgsättning och materialval

Den nya byggnaden längs Helgagatan föreslås i ljus beige-grått tegel med fog i samma kulör. Det avvikande materialet och samtida uttrycket visar på en ny årsring som lagts till. Den ljusa kulören står fint mot skolbyggnaden och muren. Byggnaden är indelad i sockel, huvudvolym och takfot genom olika murningar med samma tegel. Fasaderna föreslås utföras med en grov stram relief i sockelvåningen, slät mur ovan och med en avslutning i relief som markerar mötet med tak/terrasser och anknyter till kv Meterns rusticerade sockel och markerade taklist.



Perspektivskiss, i samband med arkitekttävlingen för Katarina folkskola 1928, som visar förslagets intention med terrasserade volymer anpassade till topografin på platsen.
Bild: Hedqvist och Dahl, bearbetad av Erséus Arkitekter AB

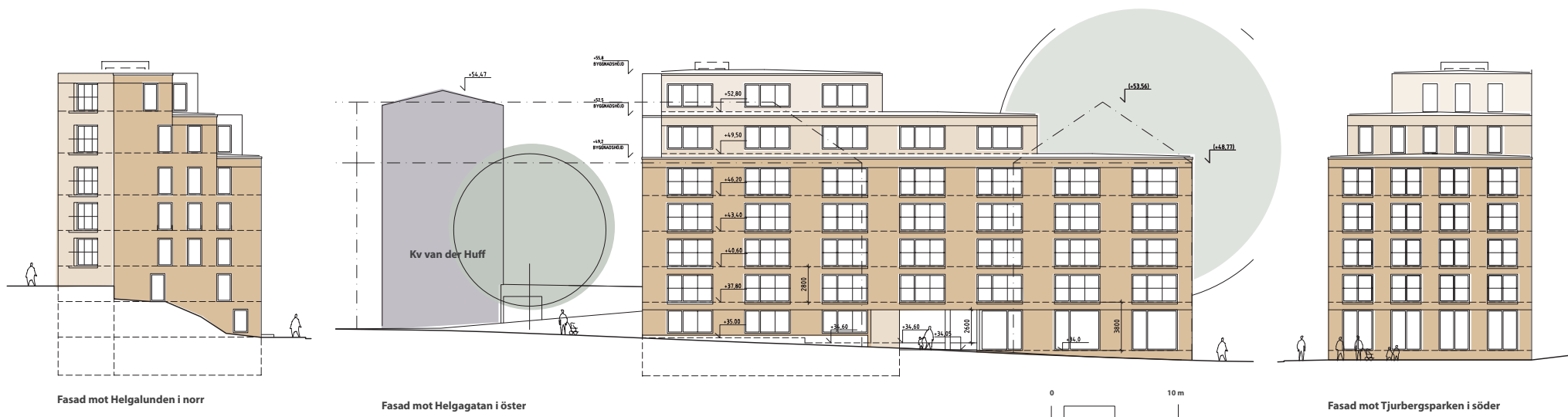


Vy från Tjurbergsparken. Byggnadens lägre och bredare gavel i söder anpassas mot det mer storskaliga landskapet i söder och fogas in mellan Meterns och skolans långsträckta volymer.
Bild: Erséus Arkitekter AB

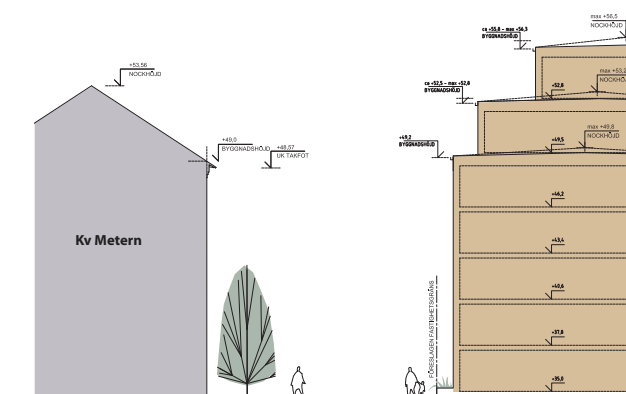
Höjd, volym och struktur

I förslaget gestaltas byggnaden för att inordna sig i sin omgivning. Byggnadshöjden anpassas mot kv Metern utmed Helgagatan men trappar sig upp i två våningar och anknäcker till skolbyggnadens högre och smala gavel mot Helgalunden. Trappningarna går över hörn mot norr vilket ger byggnadens gavel en egen karaktär. Utformningen ger den nya byggnaden en bredare gavel mot parken i söder och det öppna landskapsrummet medan gaveln mot norr blir slankare och möter det tätare stadsrummet mot Helgalunden. Takvolymernas utformning ska vara återhållsam med skolbyggnadens flacka tak som förebild.

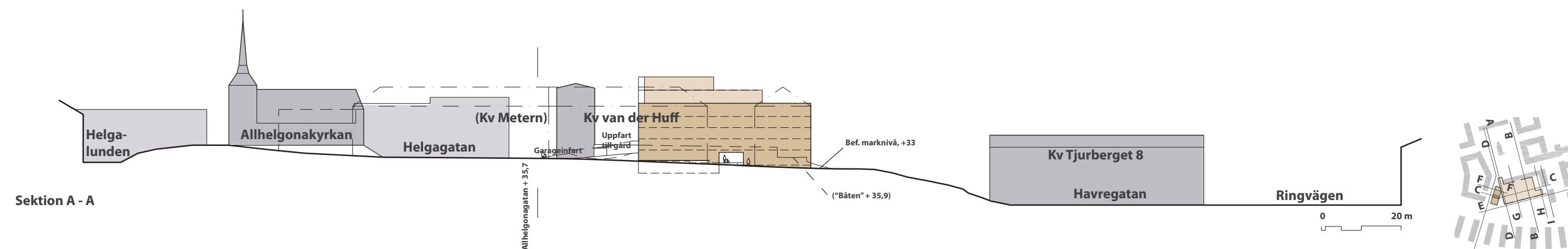
Både kv Metern och skolbyggnaden har repetitiva fasader med tydliga fönsteraxlar och få fönstertyper. Den nya byggnaden tar upp detta formspråk med en sträng sober fönstersättning och endast mycket grunda eller franska balkonger.



Den nya byggnadens fasader. Bild: Erséus Arkitekter AB



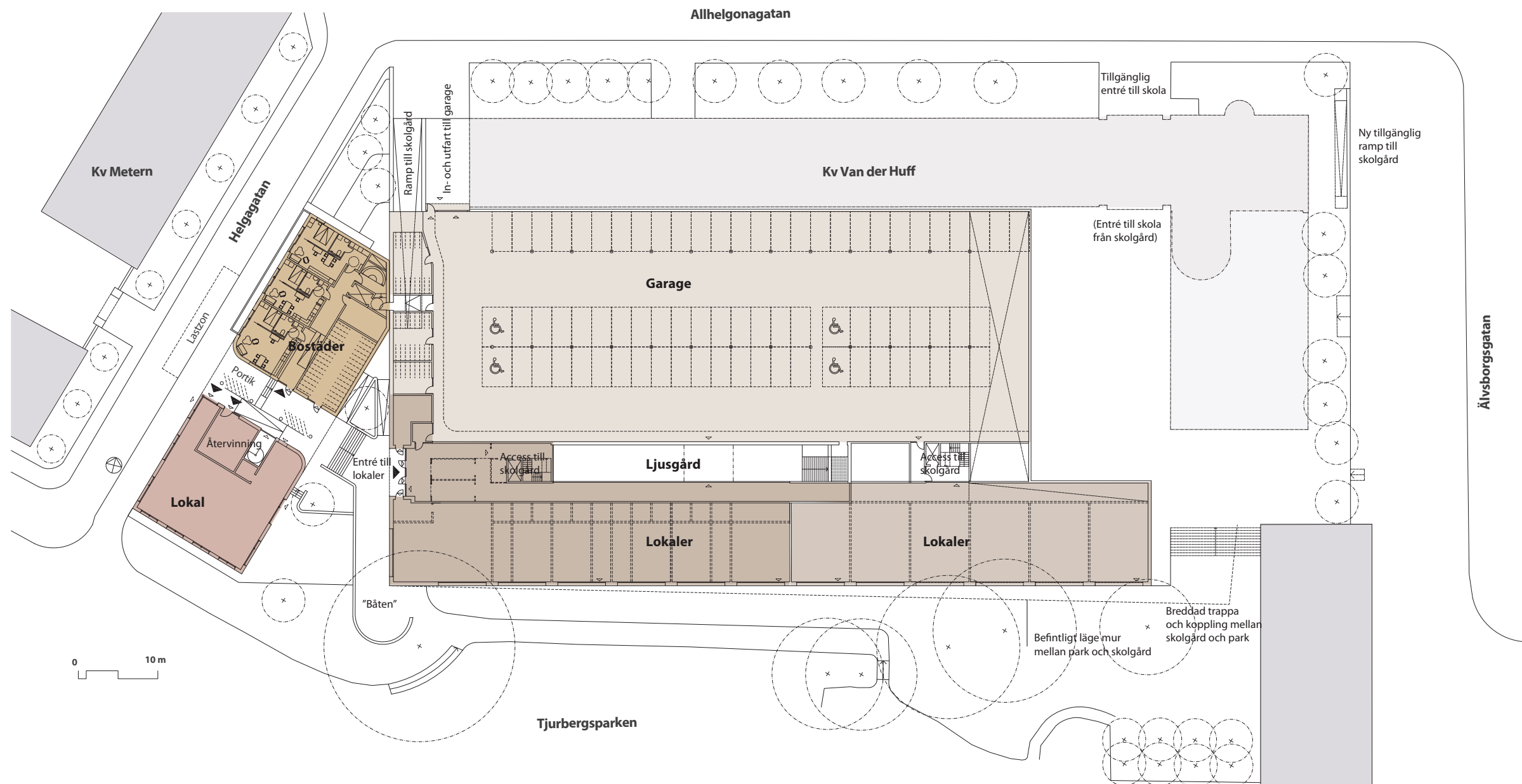
Sektion F-F genom Helgagatan. Bild: Erséus Arkitekter AB



Sektion A-A utmed Helgagatan som visar den nya byggnadens placering i förhållande till befintlig bebyggelse.
Bild: Erséus Arkitekter AB

Tillgänglighet och angöring

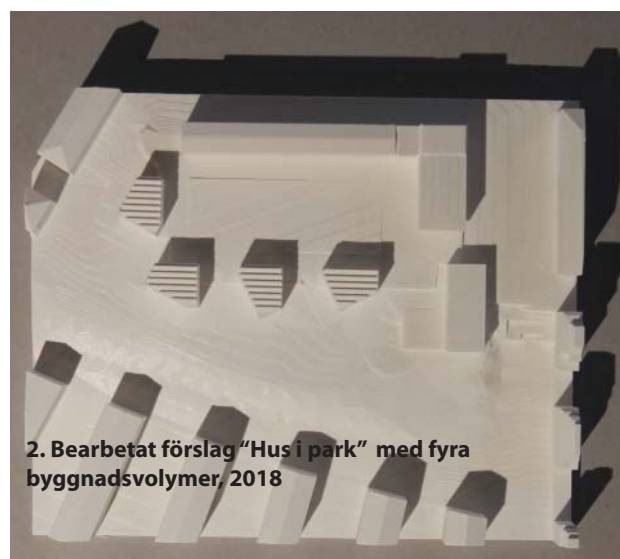
Bostäder och lokaler nås tillgängligt från Helgagatan via portiken. Det är möjligt att angöra med bil på gatan direkt utanför portiken och från garaget. Samtliga lägenheter nås med hiss. Garaget, med parkeringsplatser för rörelsehindrade, nås från Allhelgonagatan och tillgänglig koppling finns till både lokaler och bostäder från garage. Skolgården nås tillgängligt via trapphus med hiss från lokalerna under gård. En ny tillgänglig koppling ordnas från Älvsborgsgatan till skolgården i nordost. Genom portiken kan även delar av Tjurbergsparken, utsiktsplatsen "Båten" och delen närmast söder om skolgårdsmuren, göras tillgängliga.



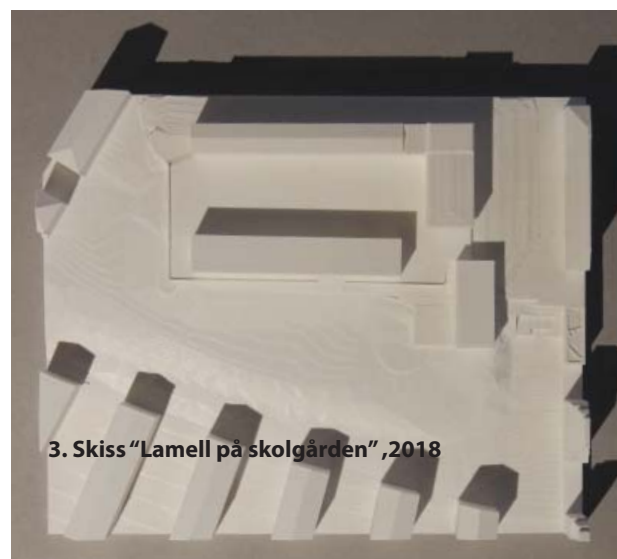
Entréplan. Bild: Erséus Arkitekter AB



1. "Hus i park", skiss inför markanvisning, 2016



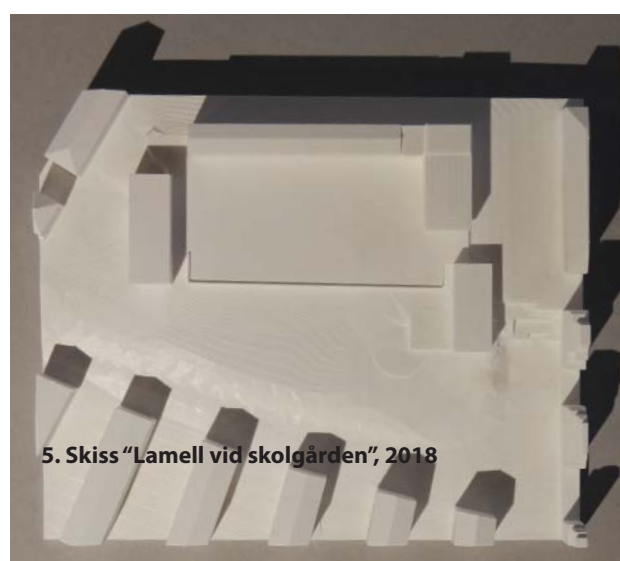
2. Bearbetat förslag "Hus i park" med fyra byggnadsvolymer, 2018



3. Skiss "Lamell på skolgården", 2018



4. "Kompromissen" med tre byggnadsvolymer, 2018



5. Skiss "Lamell vid skolgården", 2018



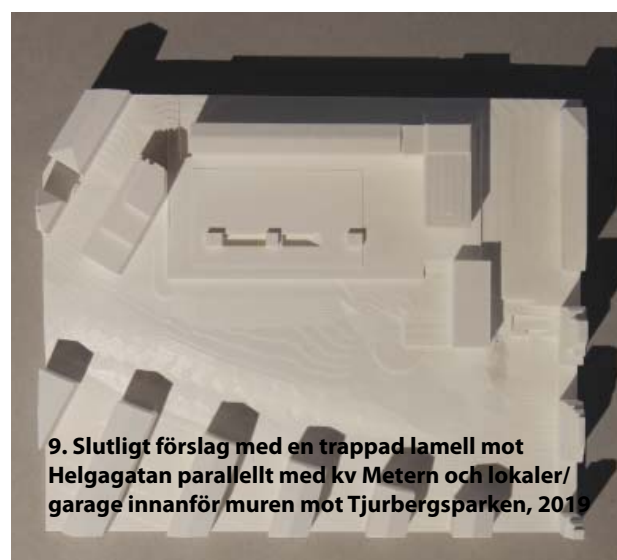
6. SBK,s anvisning på läge "Triangeln" för ny byggnad, 2019



7. Skiss "Triangeln" mot Helgagatan, 2019



8. Skiss "Triangeln" med en lamell utmed Helgagatan och ett punkthus på skolgården, 2019



9. Slutligt förslag med en trappad lamell mot Helgagatan parallellt med kv Metern och lokaler/garage innanför muren mot Tjurbergsparken, 2019

Processen

De första skisserna togs fram under 2015-2016 med målet att tillföra bostäder och aktiviteter samt möjliggöra en nydaning av Tjurbergsparken till en levande, tillgänglig och trygg plats för boende och besökare på Södermalm.

Den oregelbundna formen hos volymerna kom från de olika riktningarna i mötet mellan Helgagatan och skolbyggnaden/gården. De fyra byggnaderna hade samma form men som i en dans roterades de runt sin egen axel och placerades just utanför skolgårdens mur.

Efter öppna diskussioner och noggranna utredningar, inte minst utifrån platsens byggnader och parkens kulturvärden, bearbetades förslaget i skala och utbredning. Många olika alternativ har studerats för att belysa olika möjliga val och förutsättningar.

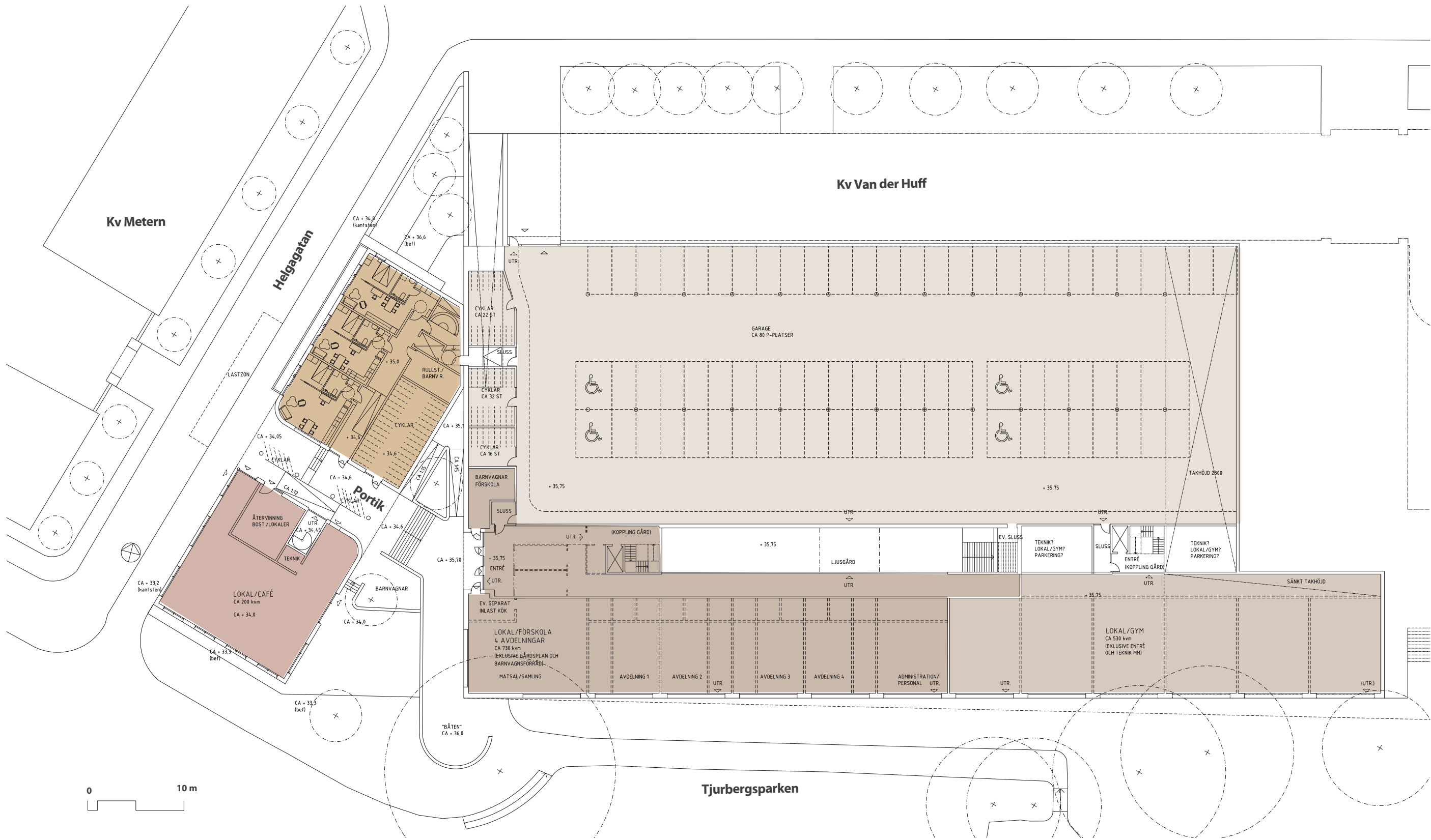
Det presenterade förslaget tar plats i den känsliga miljön som en ny årsring med en egen tydlig samtida och respektfull arkitektonisk formgivning.

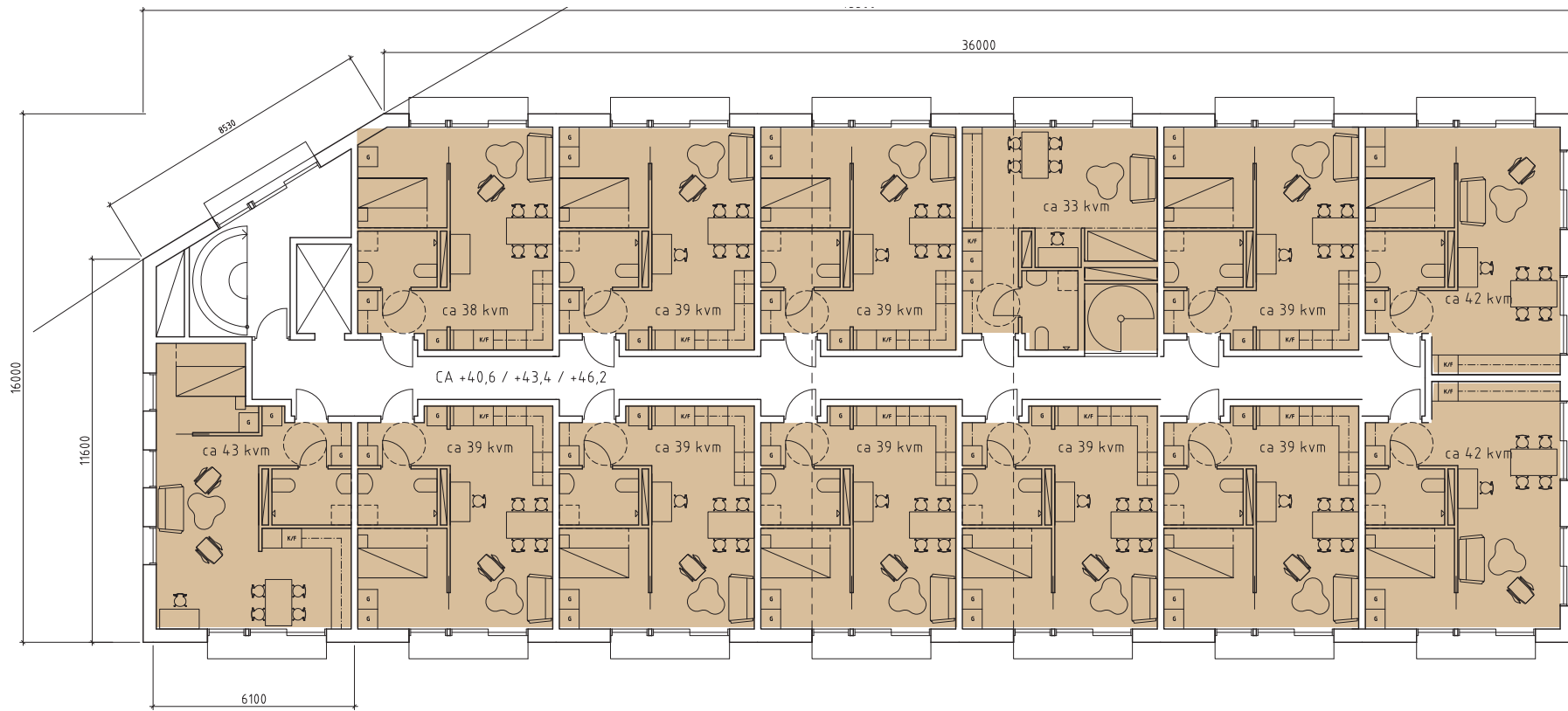
Skissmodeller. Bild: Erséus Arkitekter AB

VAN DER HUFF / RITNINGAR / 2019-11-18

UNDERLAG SAMRÅDSHANDLINGAR

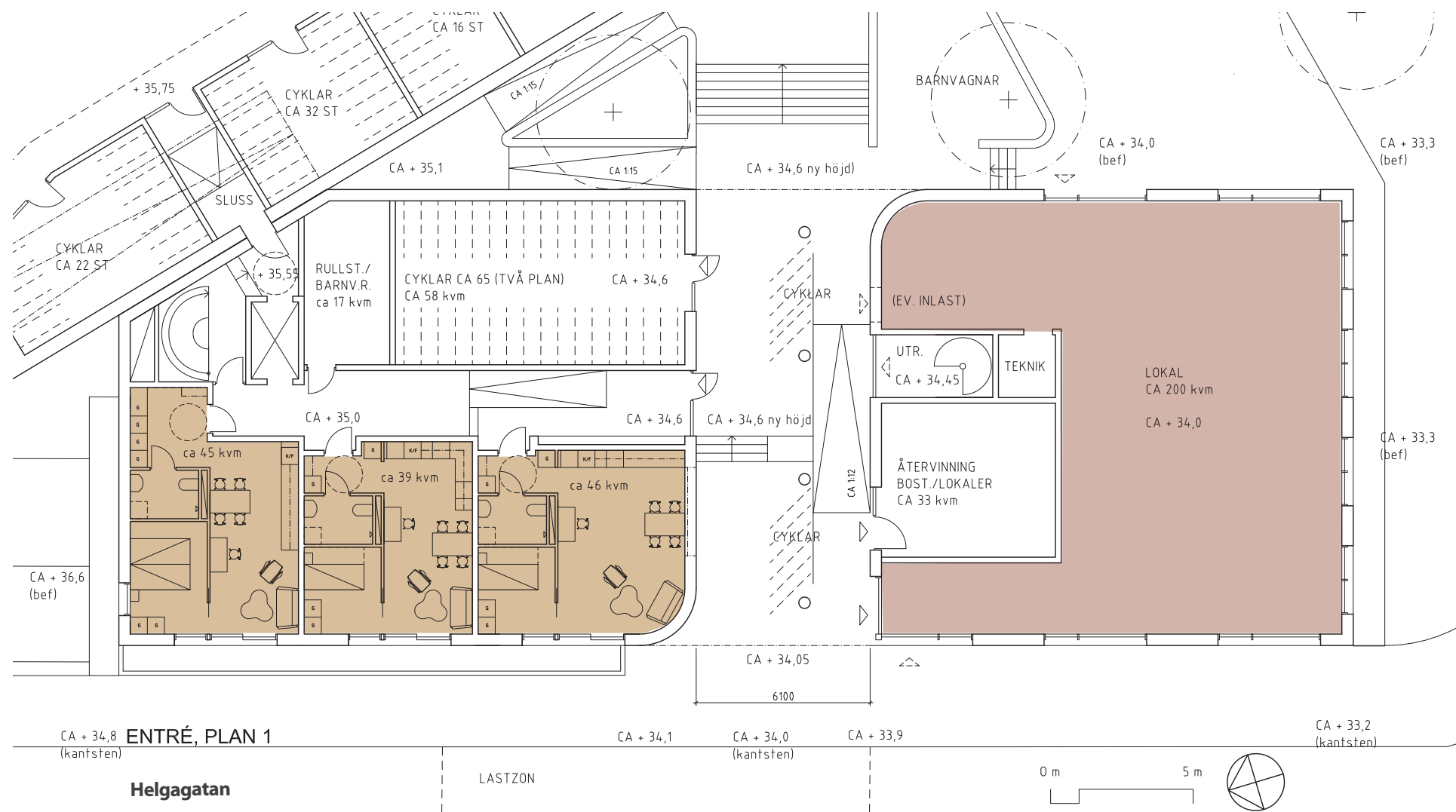
reviderad 2020-05-12





NORMALPLAN, PLAN 3 - 5

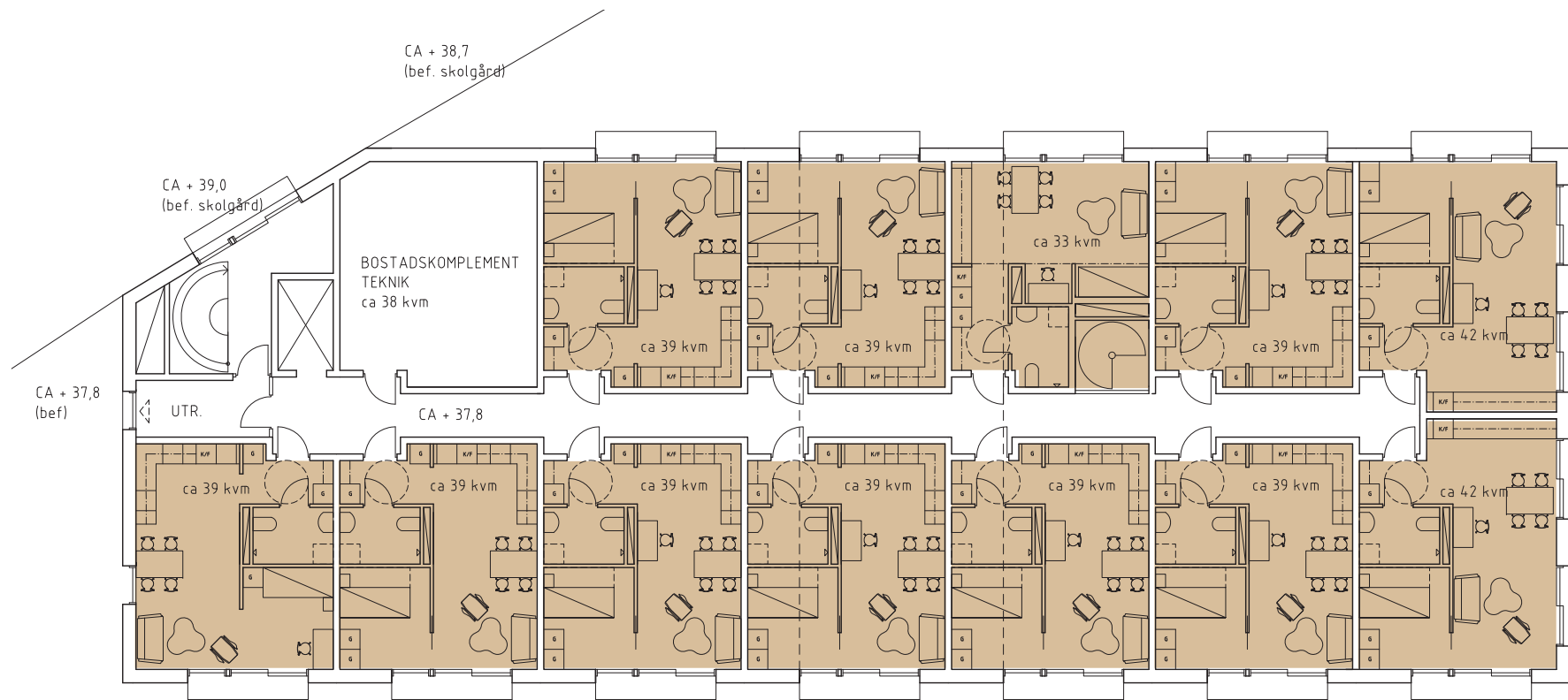
	ANTAL LÄGENHETER	BTA
KÄLLARE, PLAN 0		307 kvm
ENTRÉPLAN, PLAN 1	ca 3 st	577 kvm
PLAN 2 - 5	12-13 st / plan	677 kvm / plan
PLAN 6	9 st	432 kvm
PLAN 7	ca 2 st	189 kvm
TOTALT	ca 65 st	4213 kvm



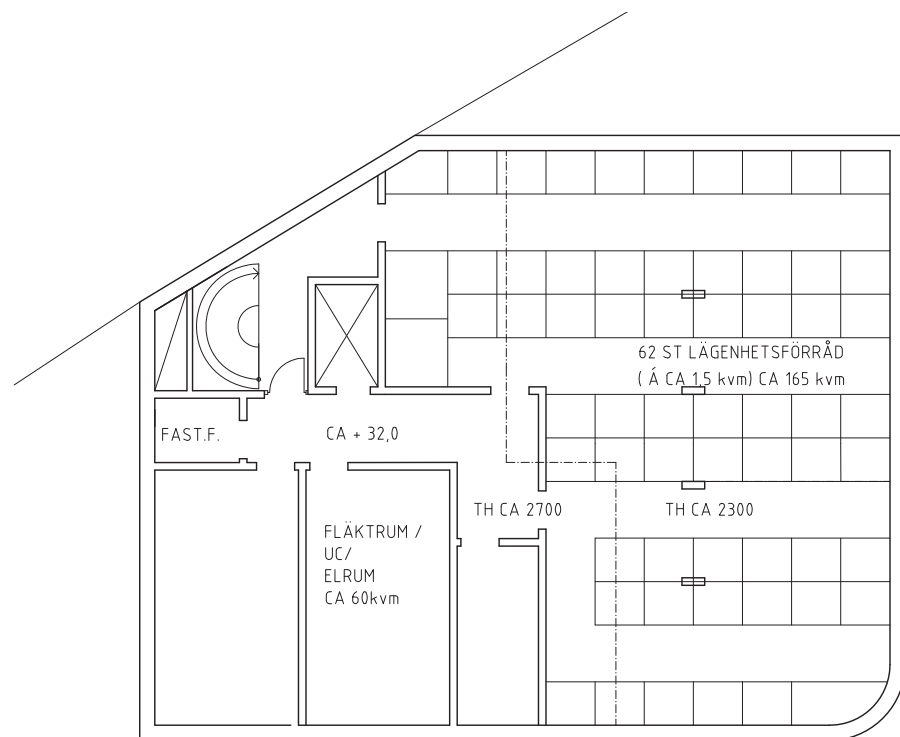
Helgagatan

LASTZON



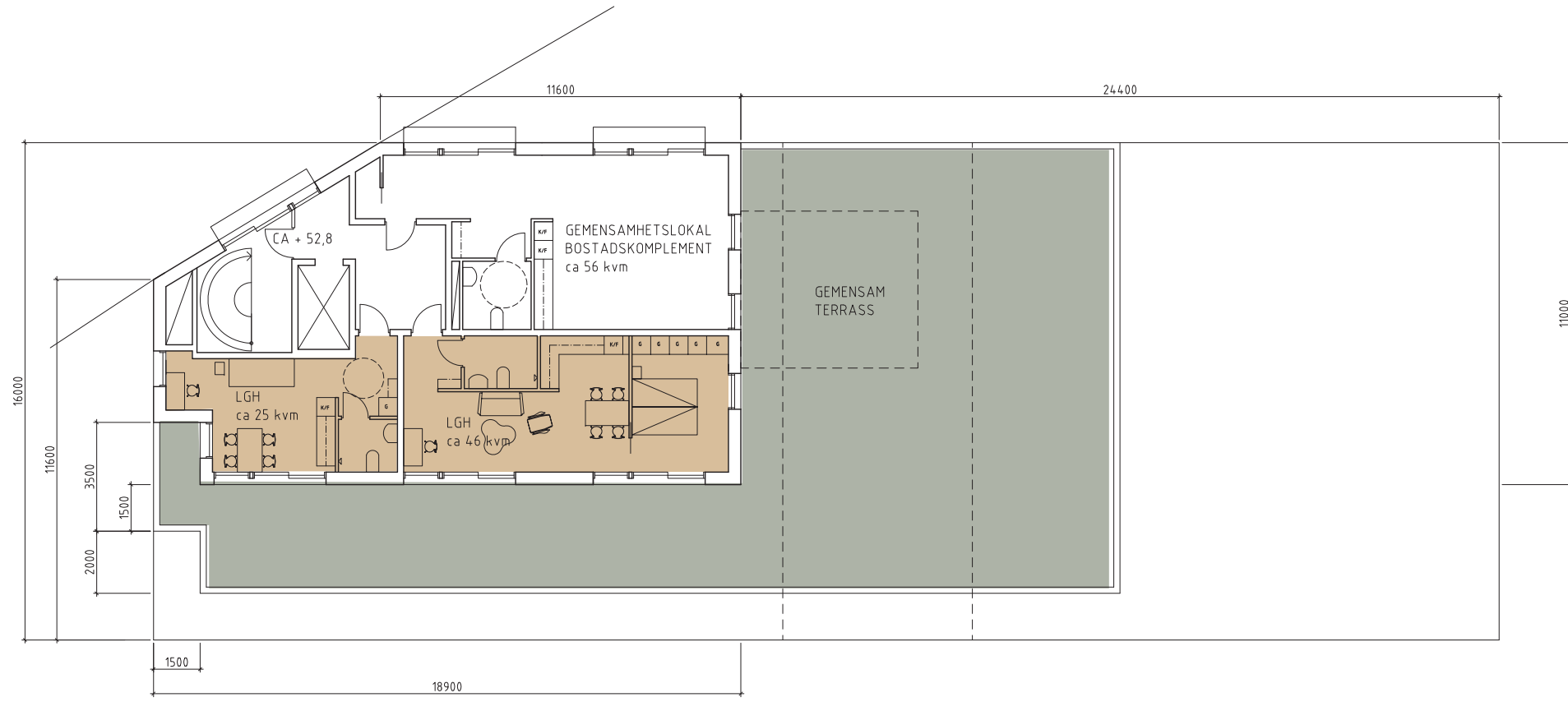


PLAN 2

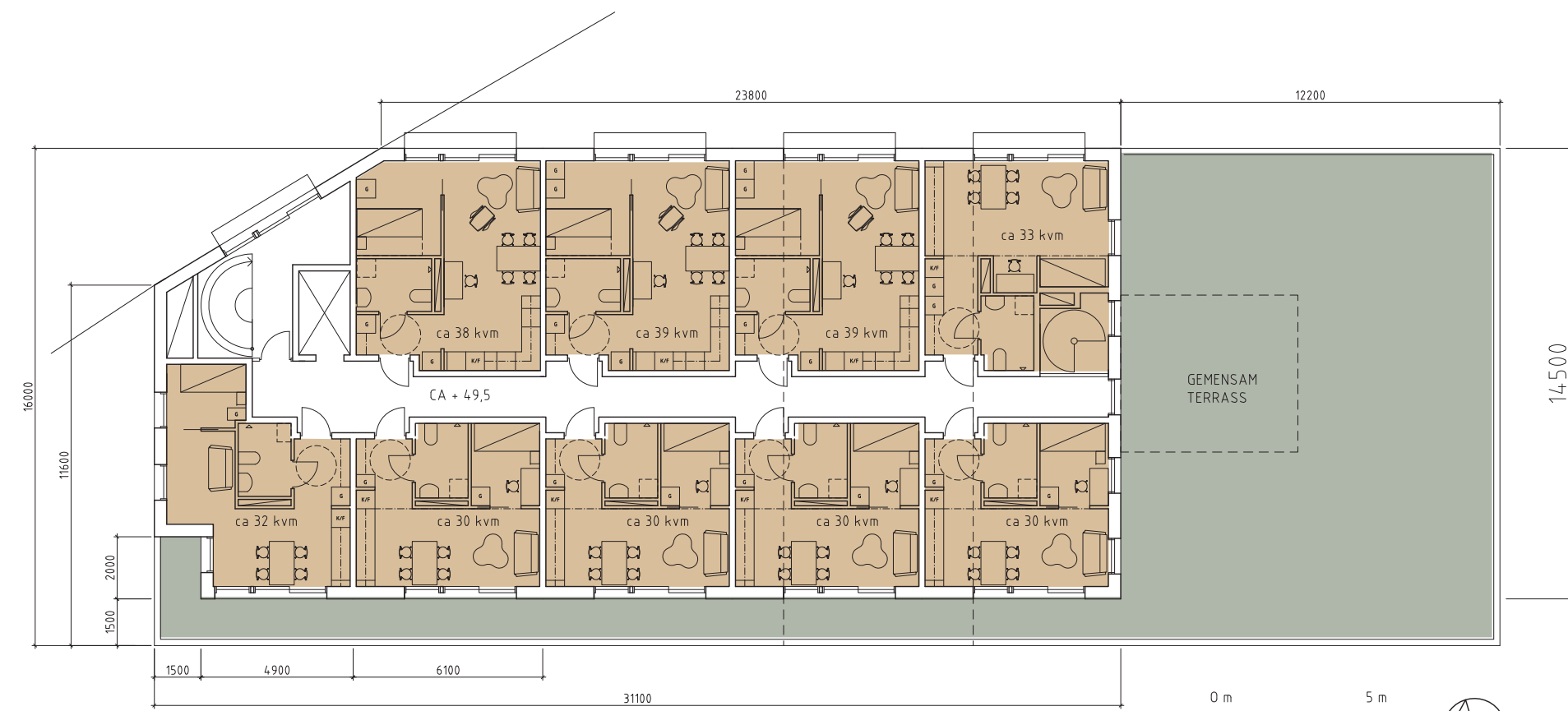


KÄLLARE, PLAN 0



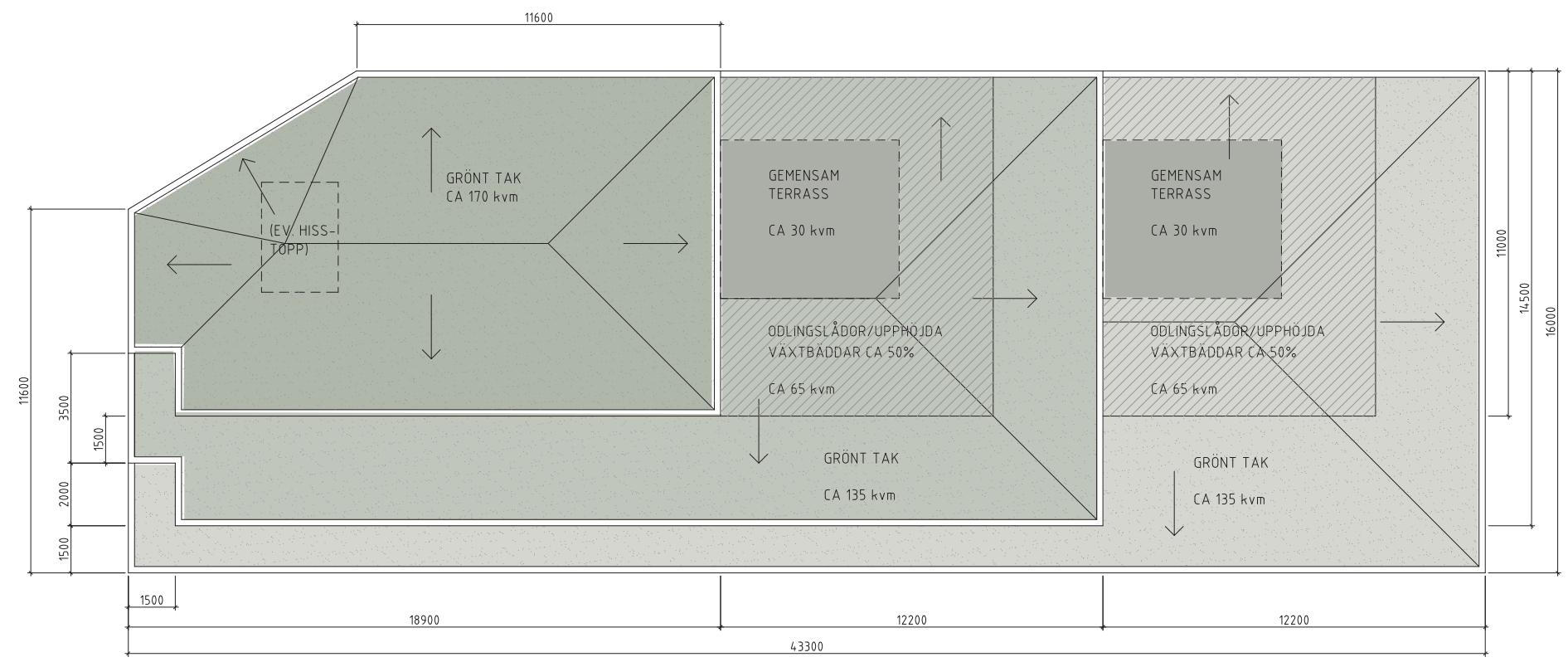


PLAN 7

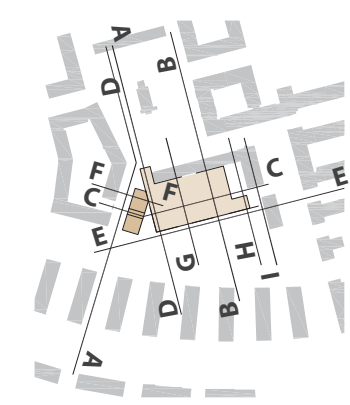
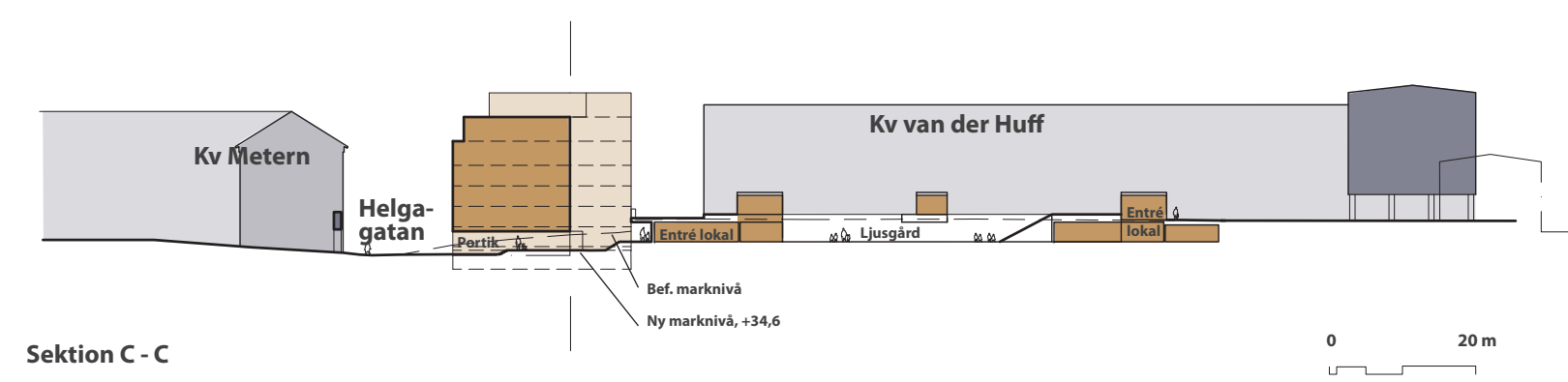
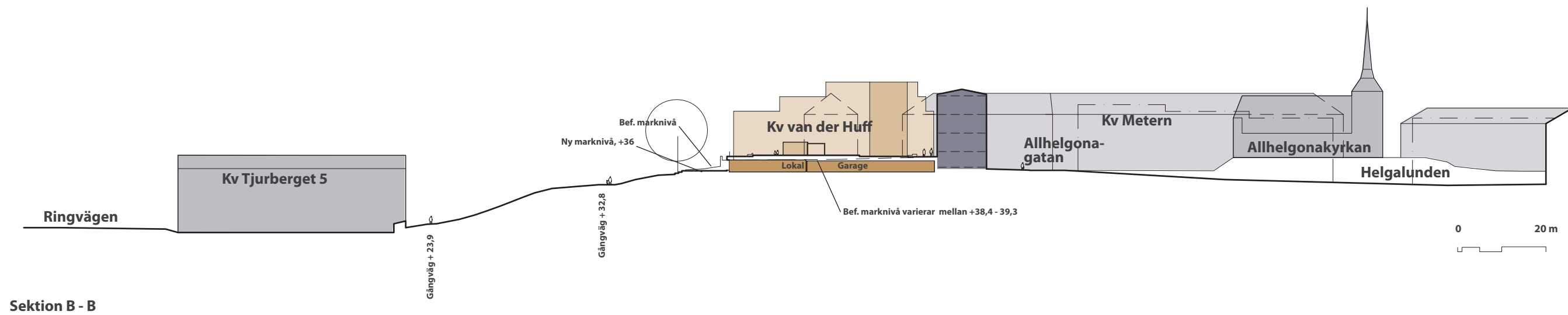
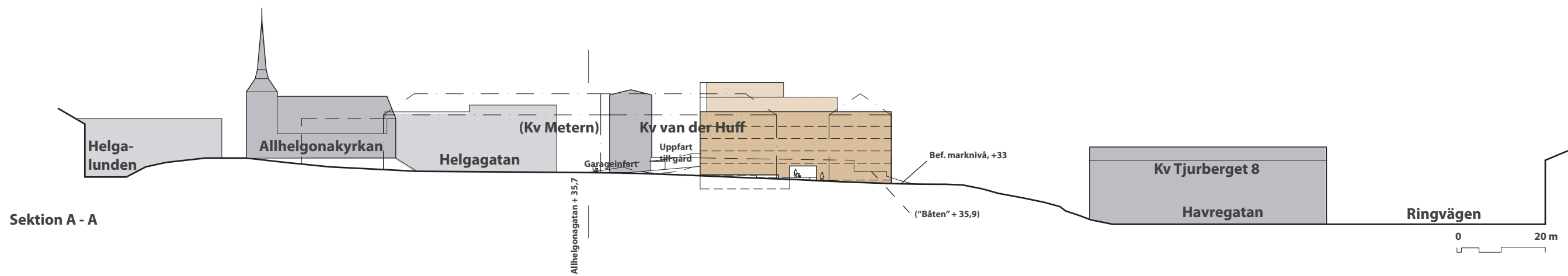


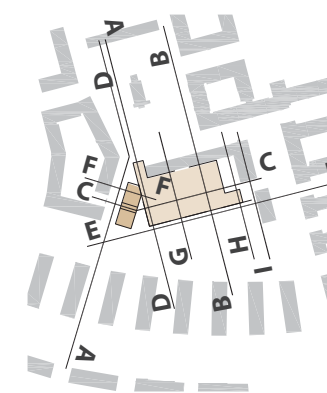
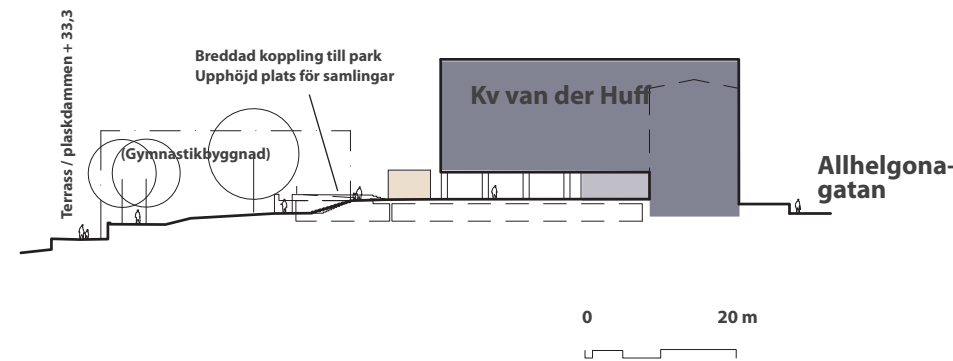
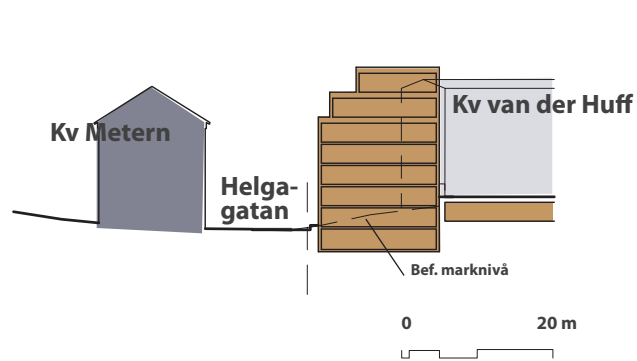
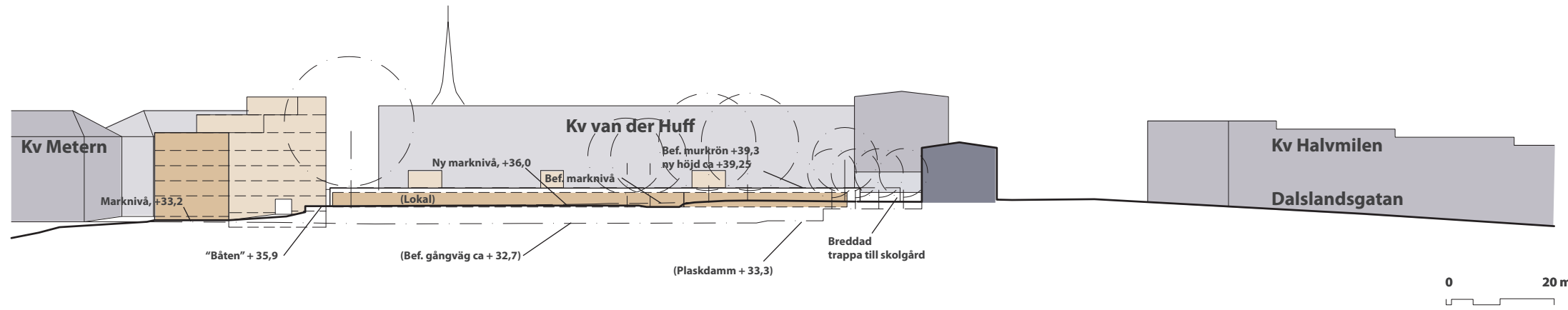
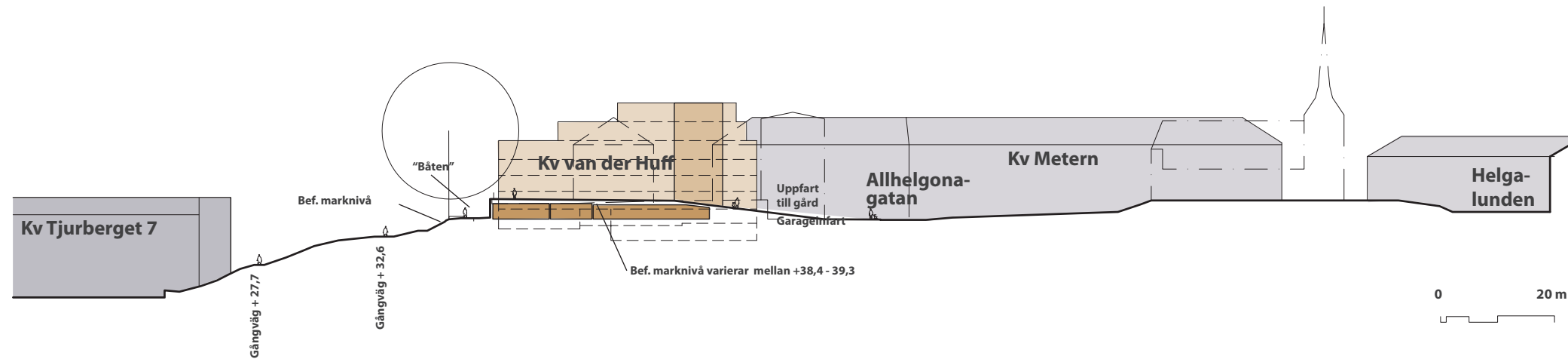
PLAN 6

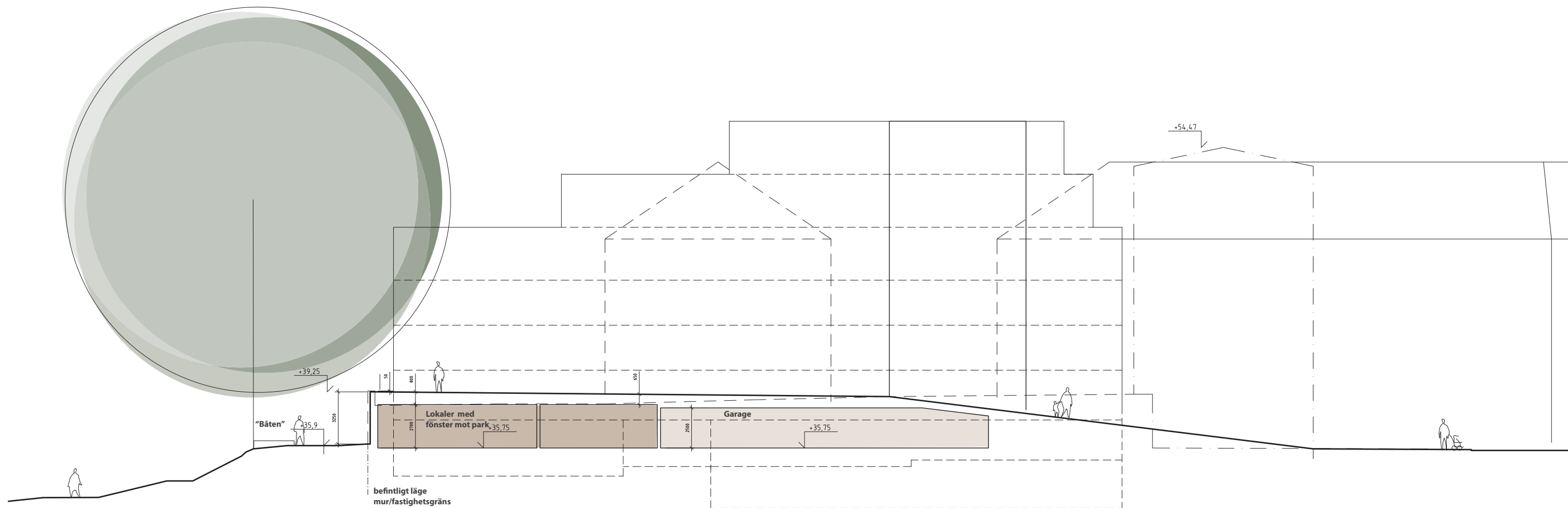




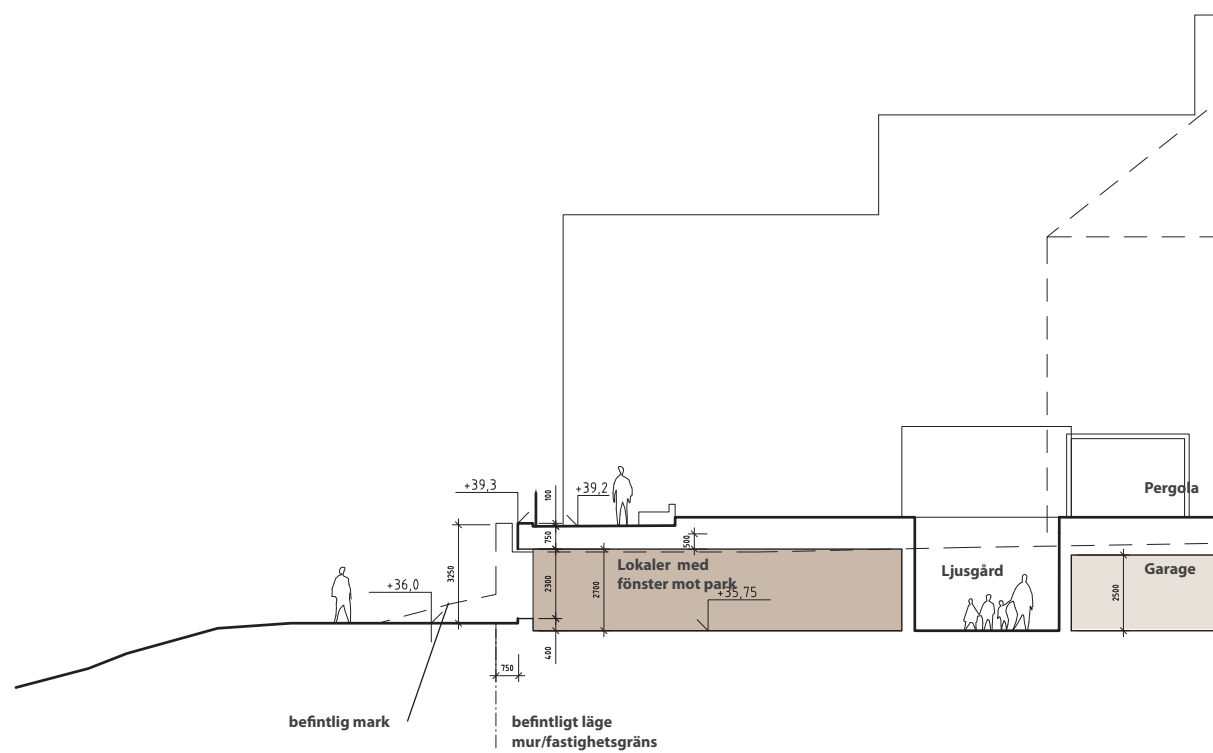
TAKPLAN



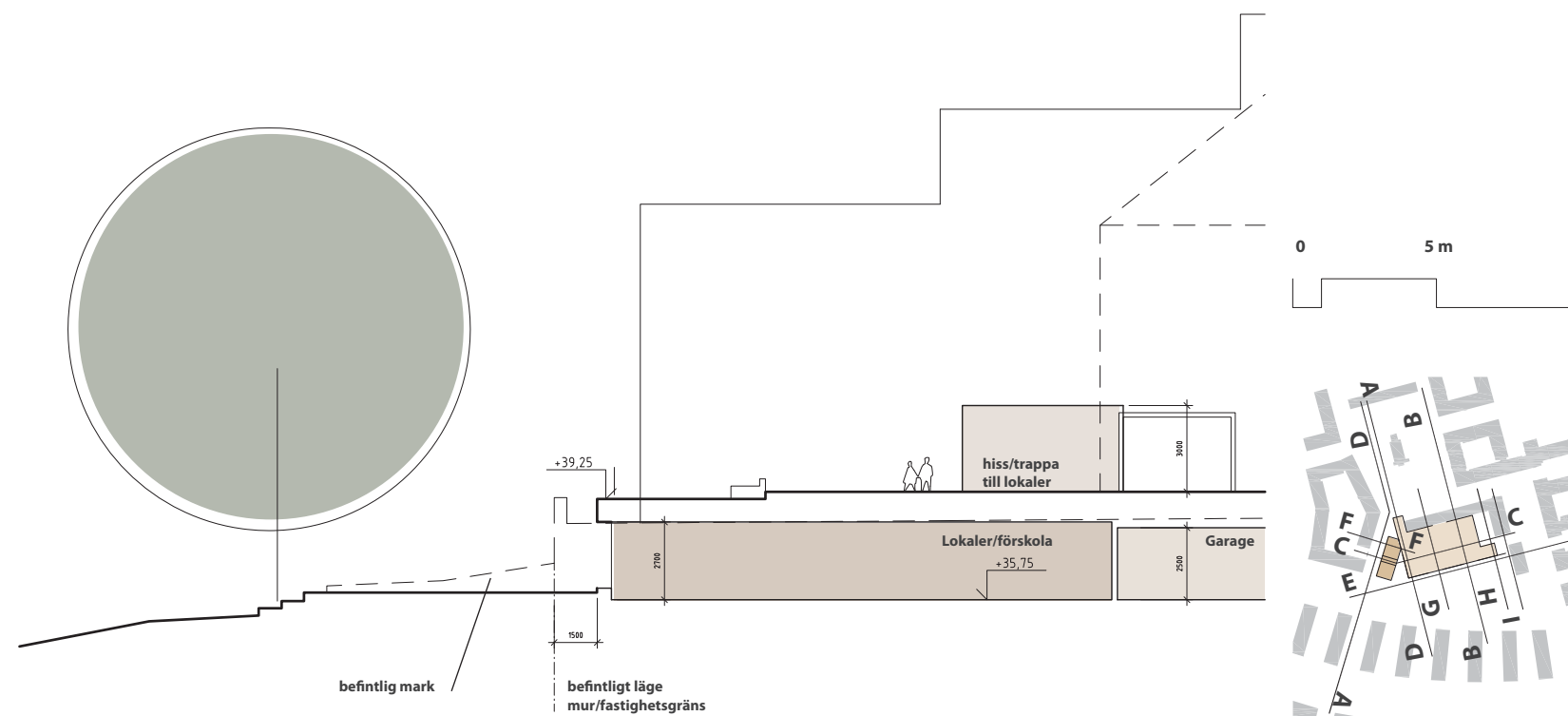




Sektion D - D

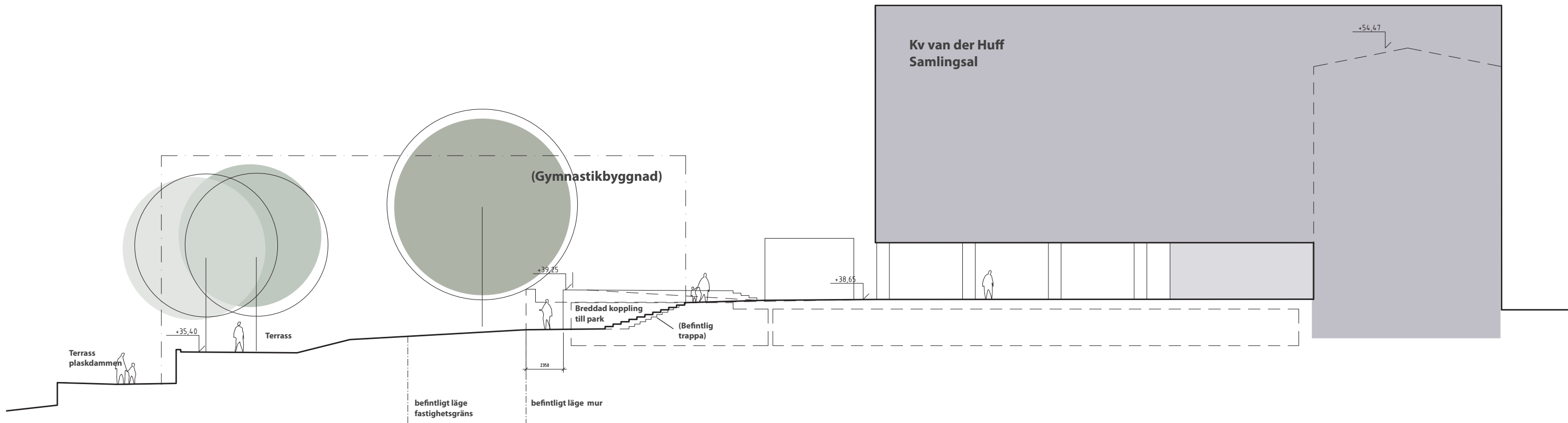


Sektion G - G

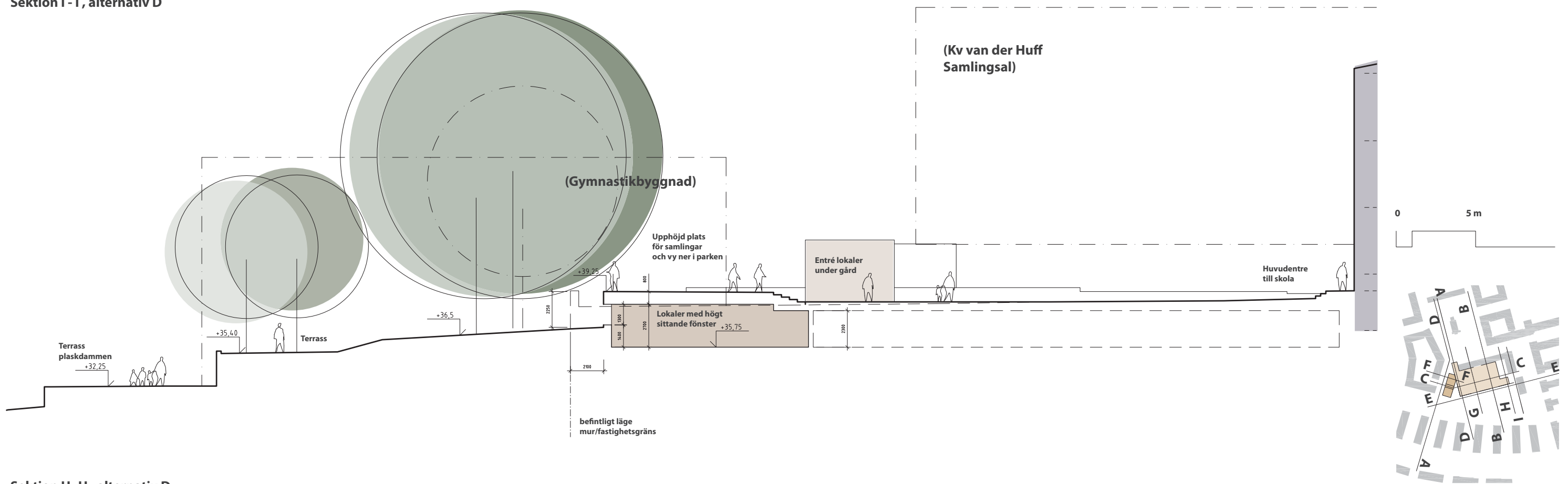


Sektion B - B

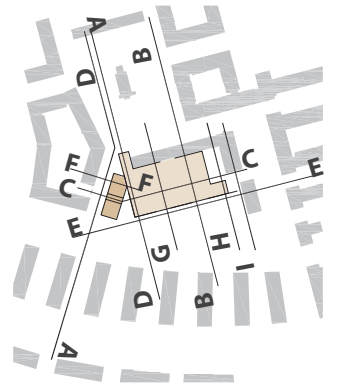
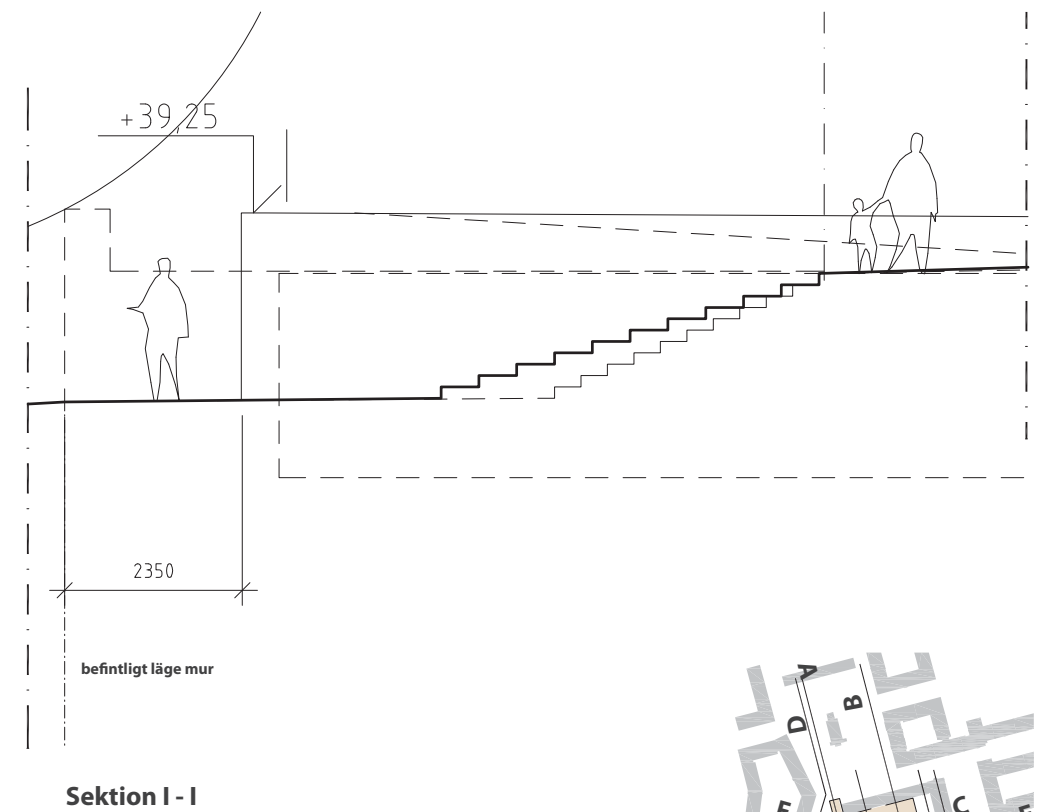
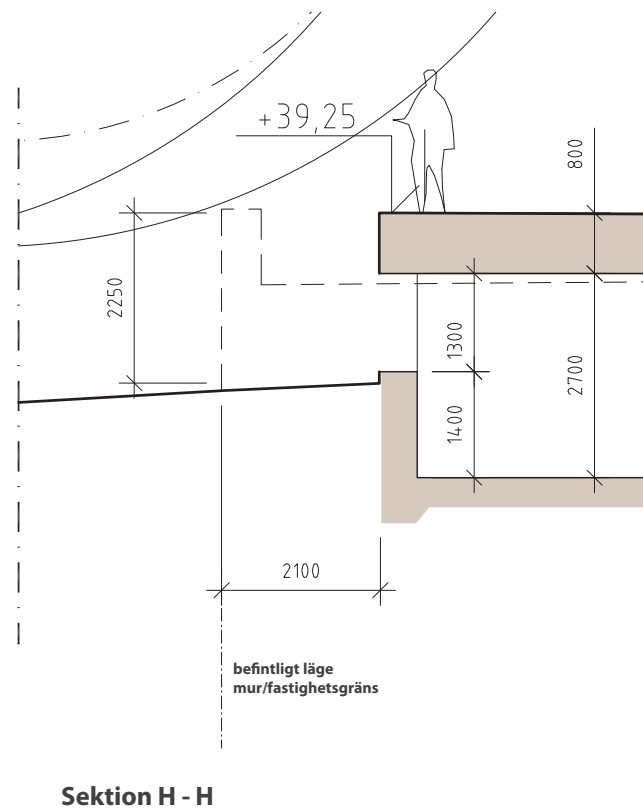
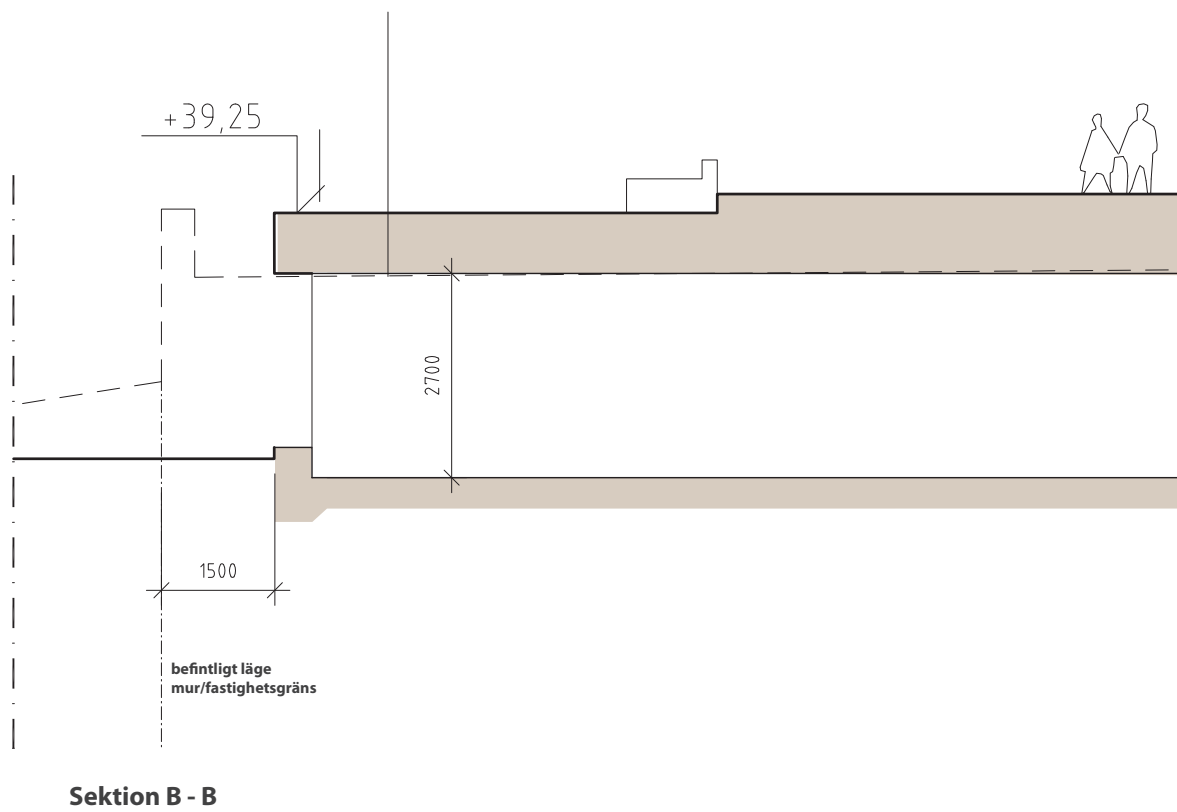
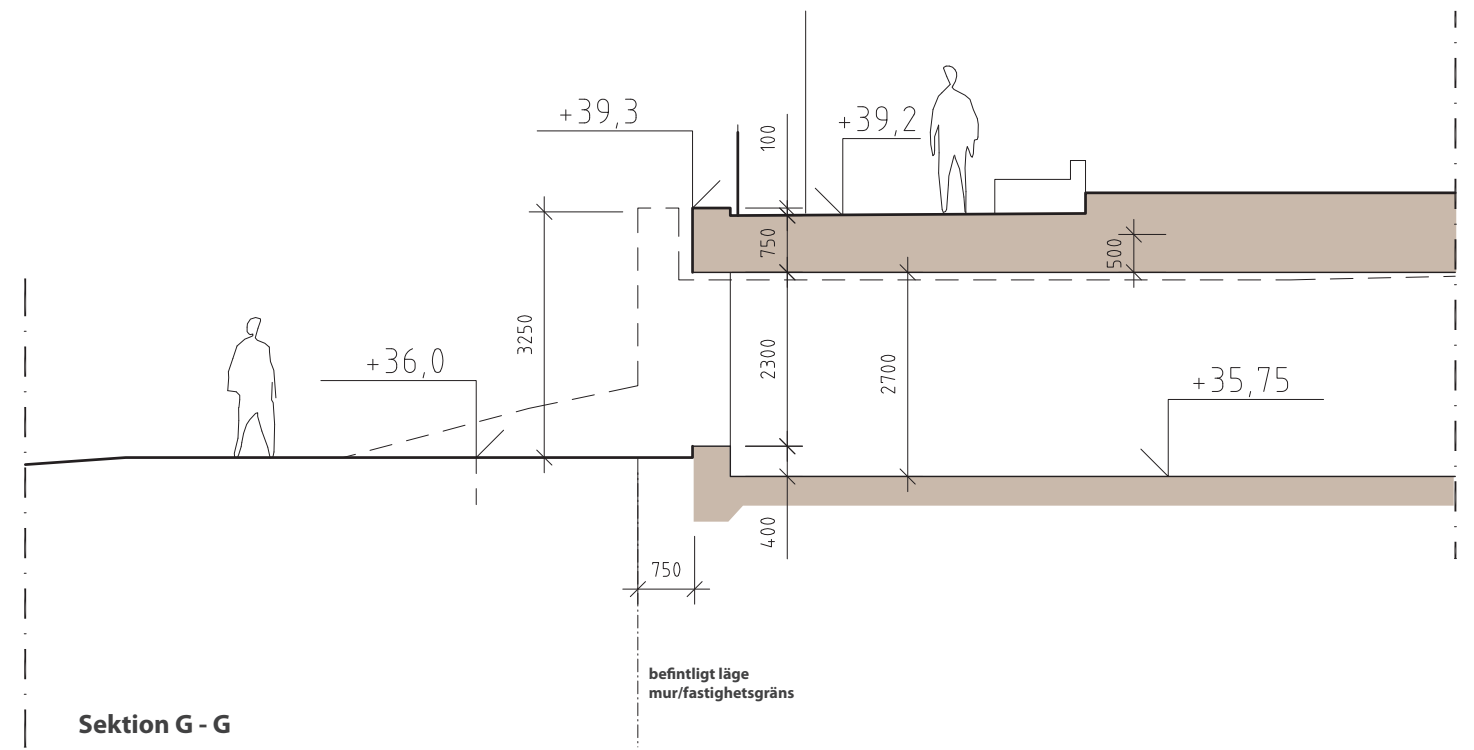
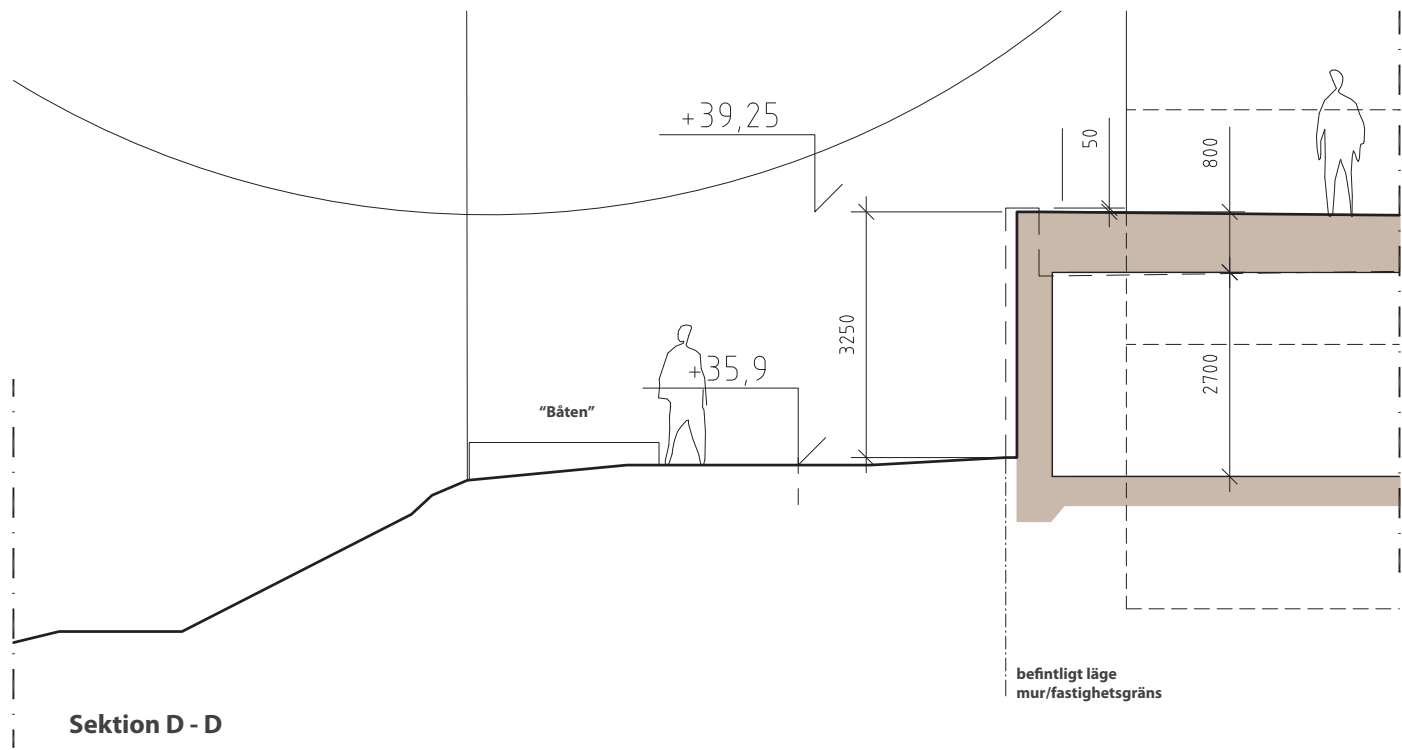
Godkänt dokument - Matilda Toft, Stockholms stadsbyggnadskontor, 2020-09-08, Dnr 2017-06896



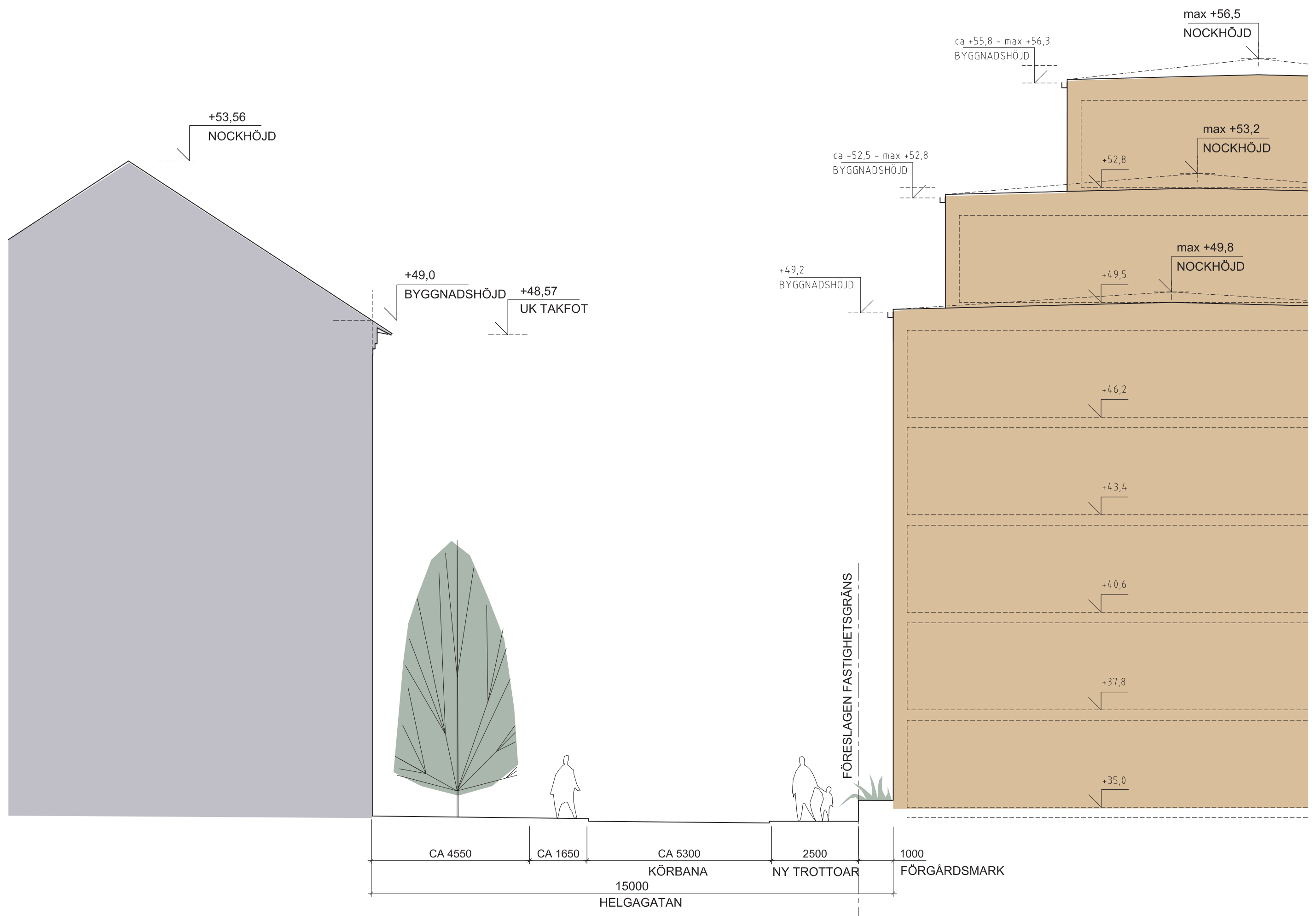
Sektion I - I, alternativ D



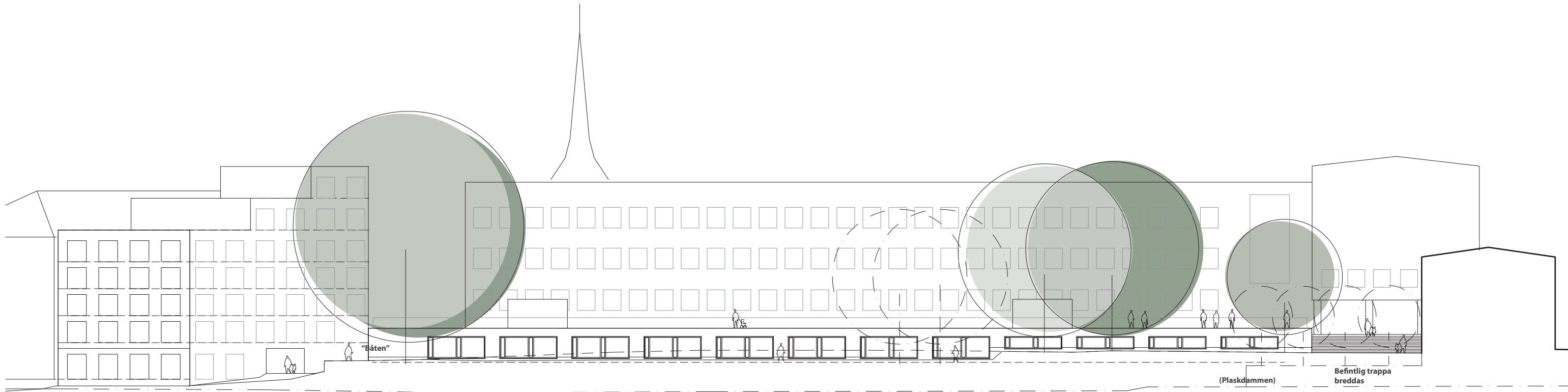
Sektion H - H, alternativ D



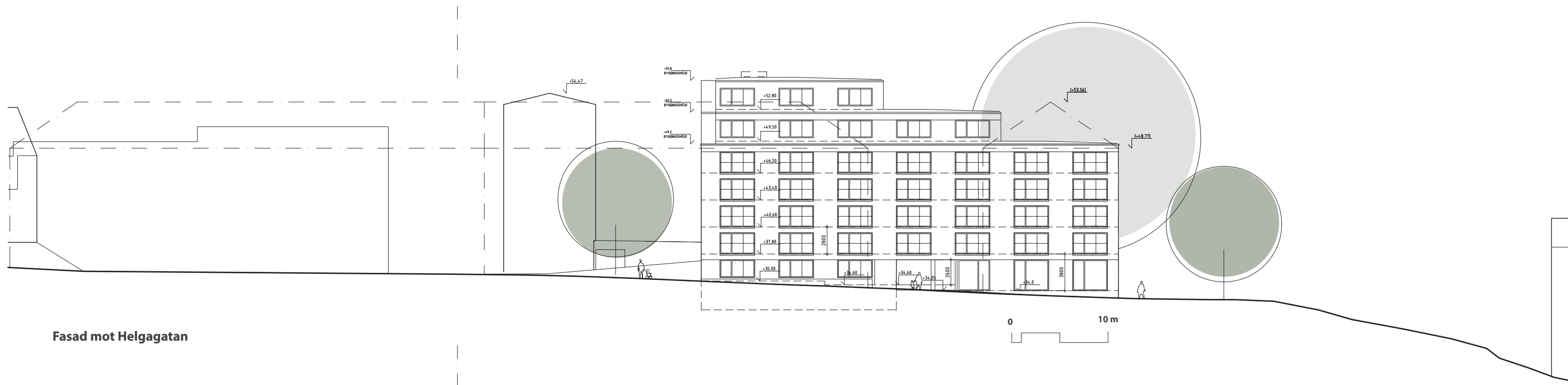
Godkänt dokument - Matilda Toft, Stockholms stadsbyggnadskontor, 2020-09-08, Dnr 2017-06896



Sektion F-F, tvärsektion genom Helgagatan



Fasad mot Tjurbergsparken



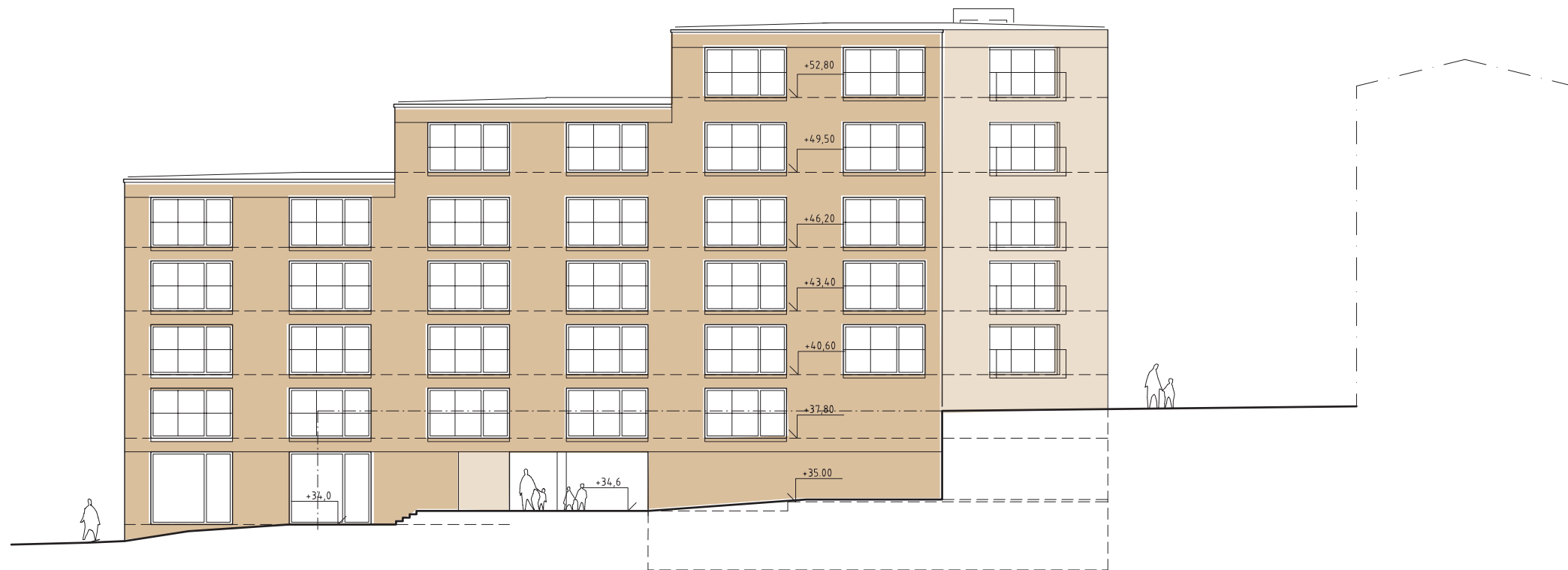
Fasad mot Helgagatan



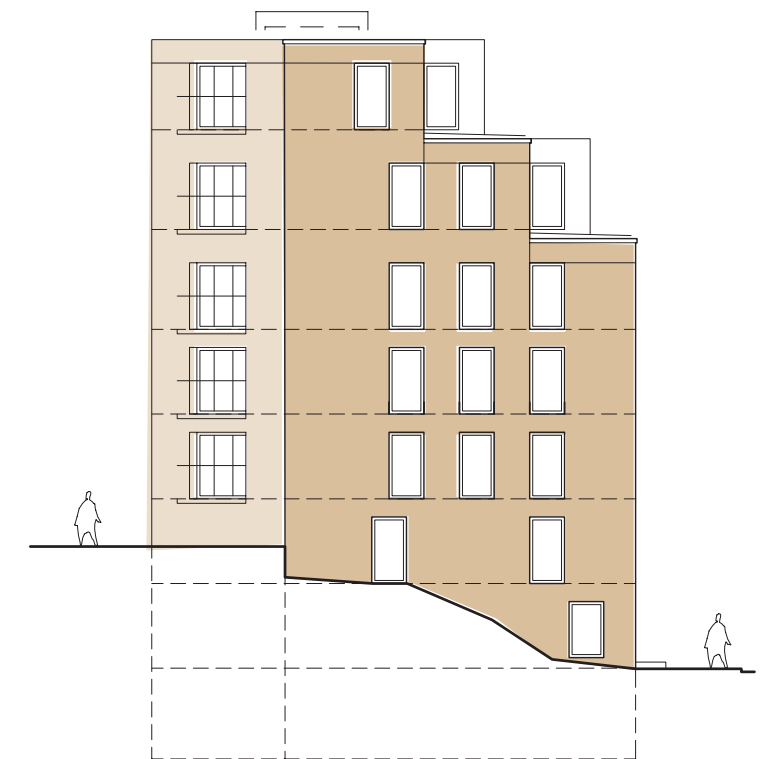
Fasad mot Helgagatan i öster



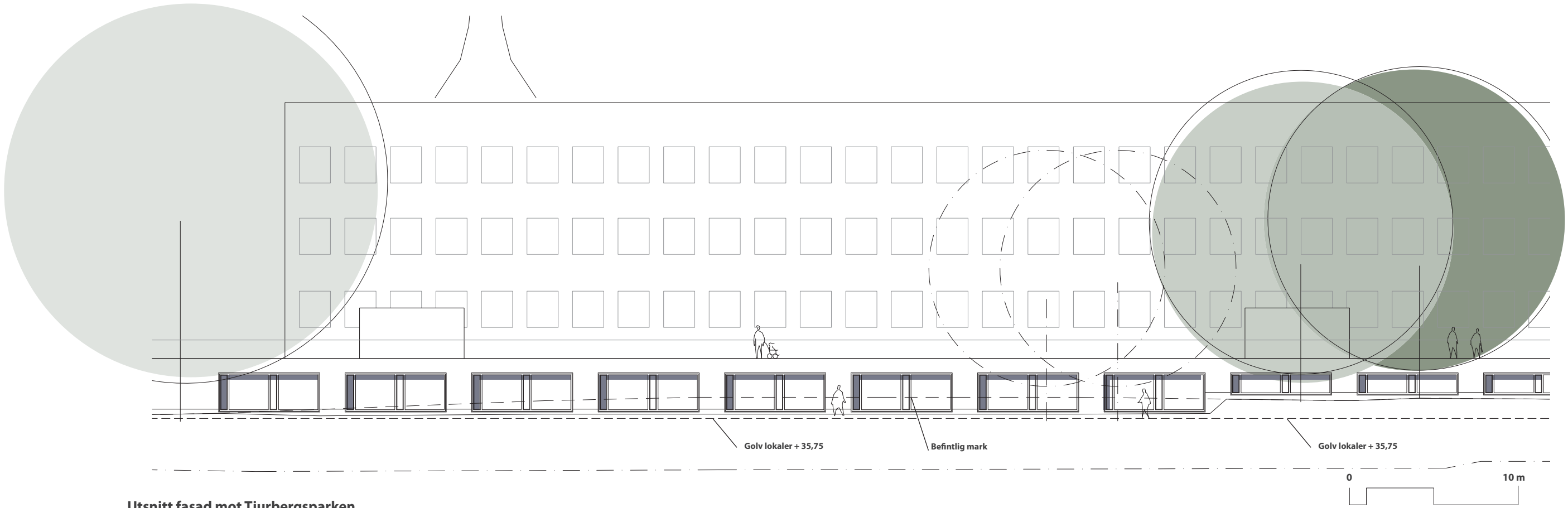
Fasad mot Tjurbergsparken i söder



Fasad mot skolgården i väster



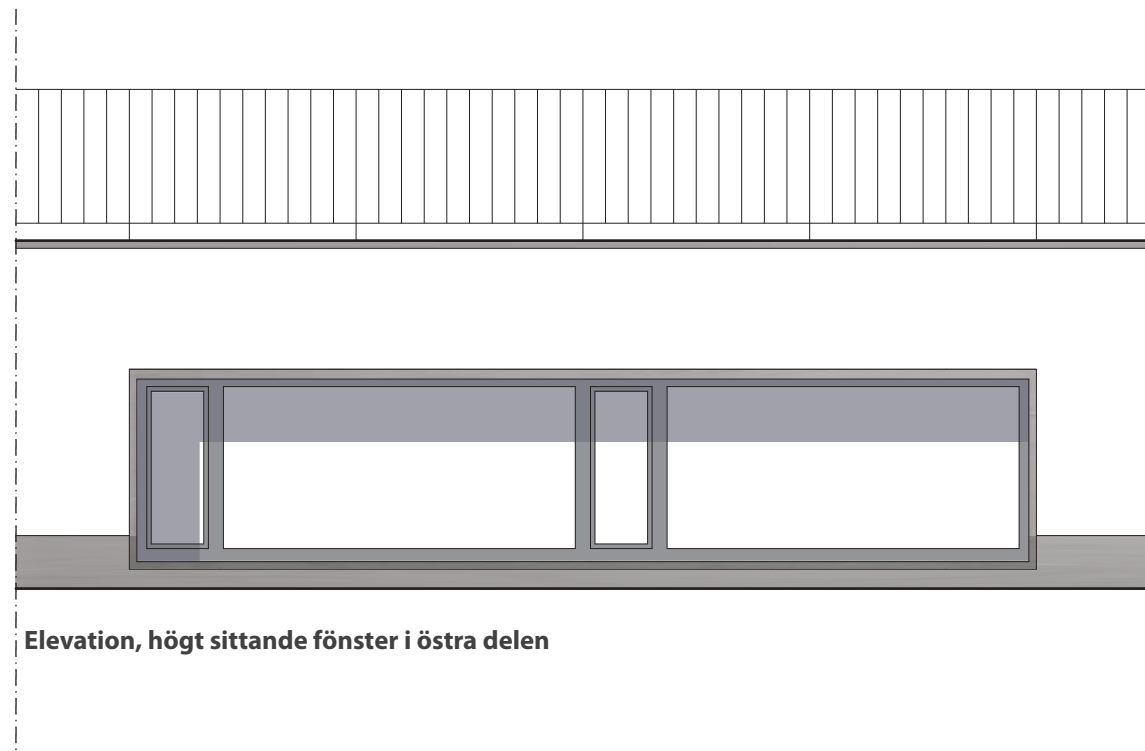
Fasad mot Helgalunden i norr



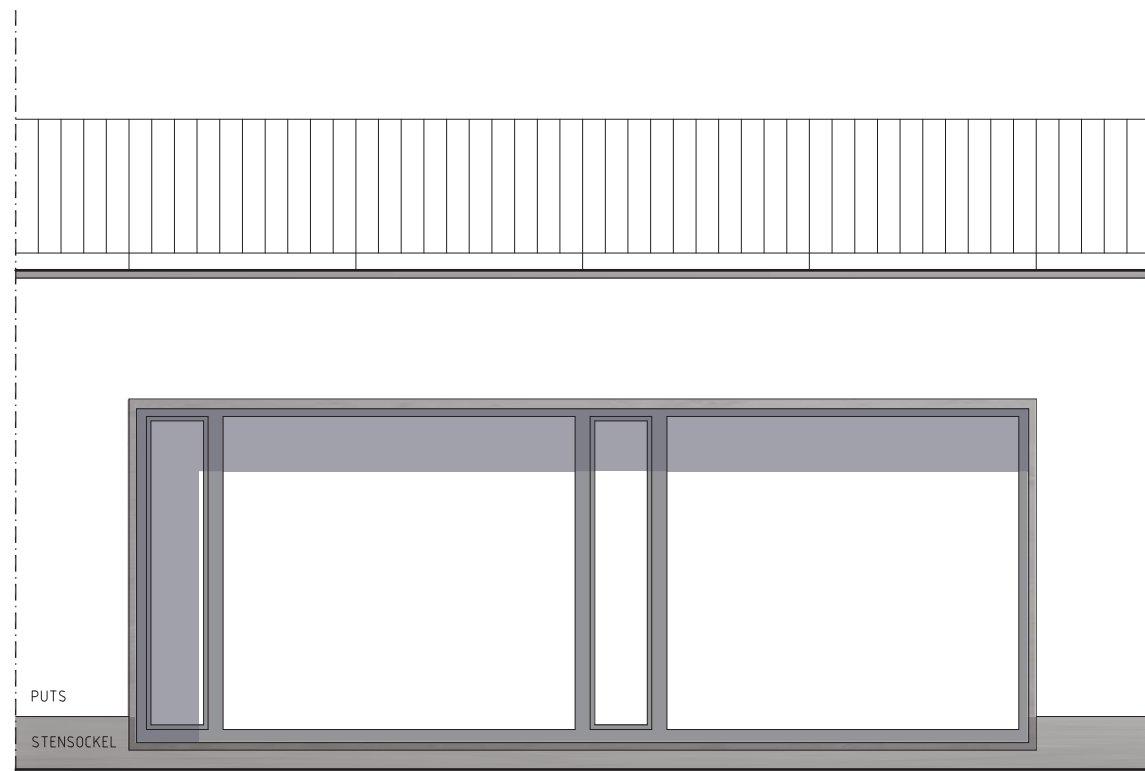
Utsnitt fasad mot Tjurbergsparken



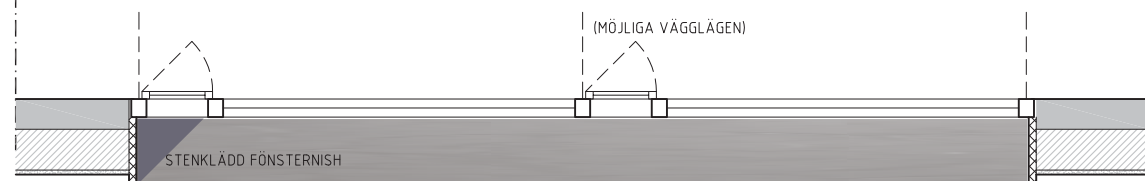
Referensbild



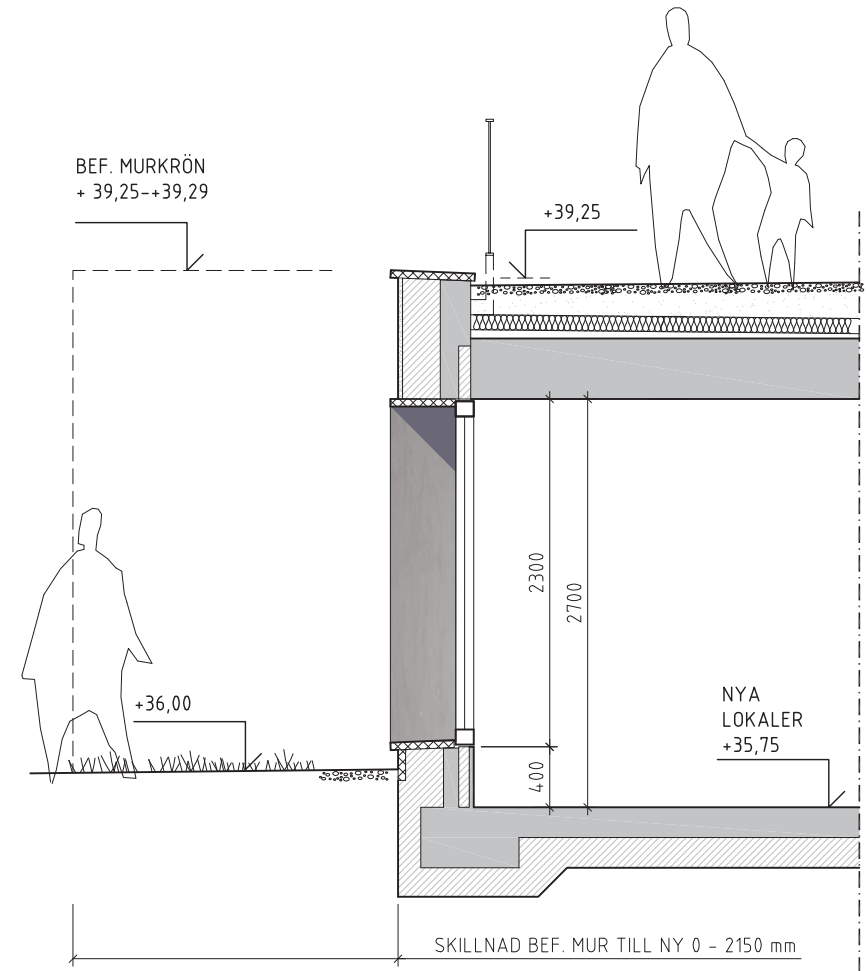
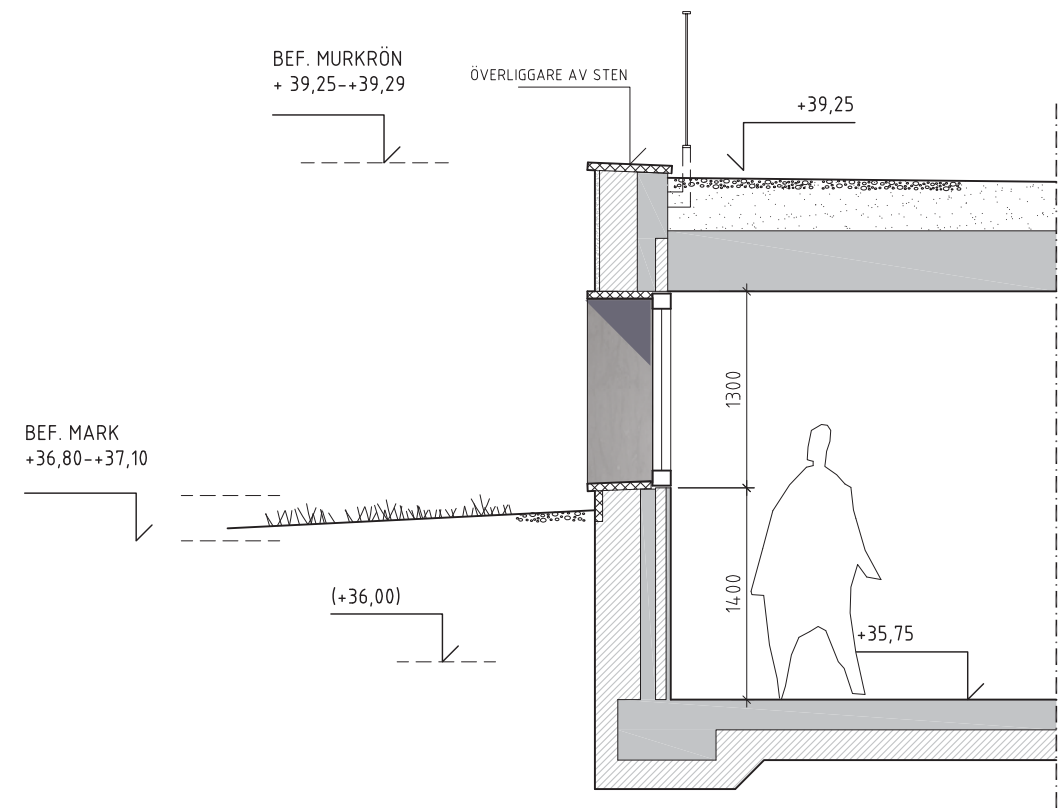
Elevation, högt sittande fönster i östra delen



Elevation, fönster i västra delen



Plan



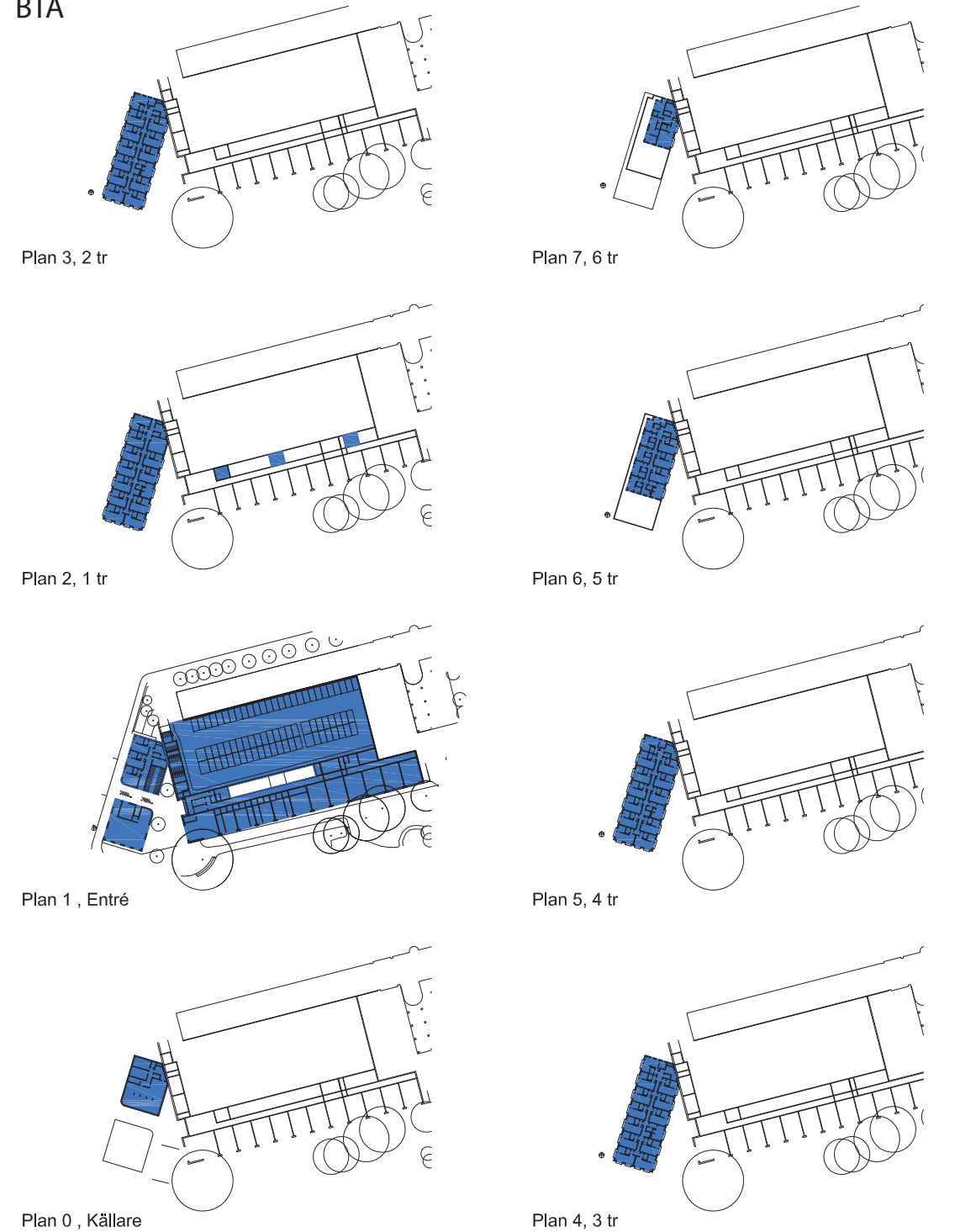
Sektioner



VAN DER HUFF / BERÄKNINGAR / 2019-11-18

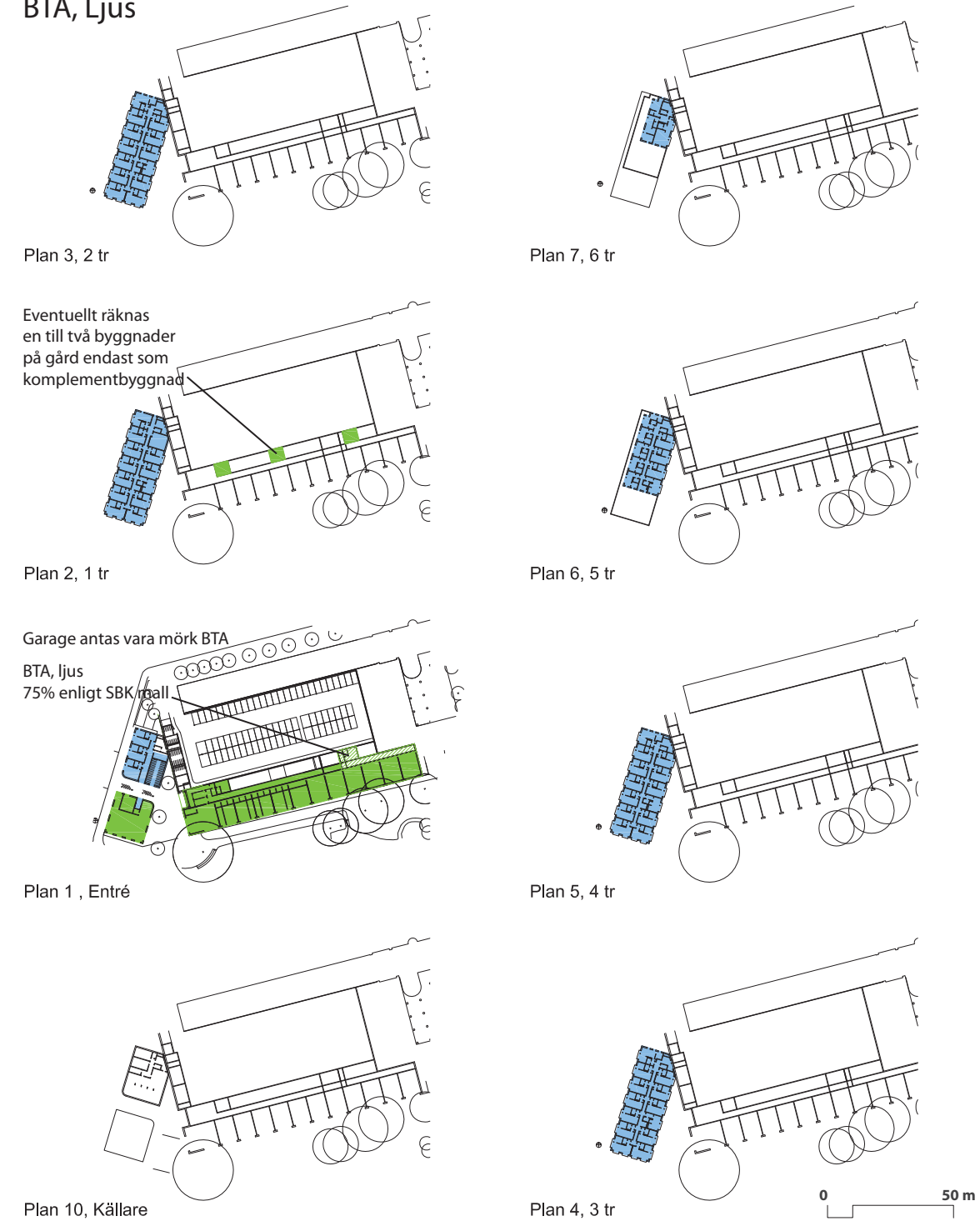
UNDERLAG SAMRÅDSHANDLINGAR

BTA

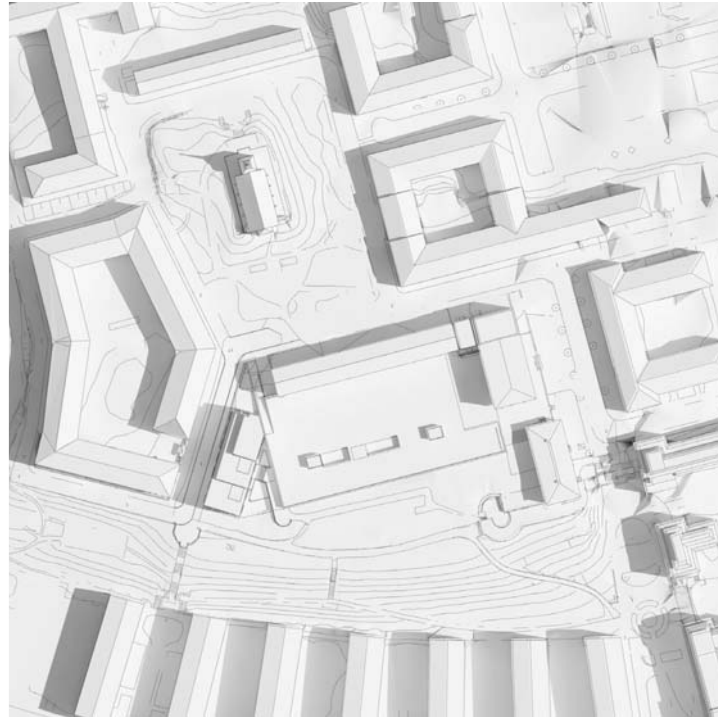


Byggnad mot Helgagatan		Lokaler och garage vid skolgård	
BTA			
Plan 0, källare	307		
Plan 1, entréplan	577	3830	
plan 2	677	90	
plan 3	677		
plan 4	677		
plan 5	677		
plan 6	432		
plan 7	189		
Summa	4213	3920	

BTA, Ljus



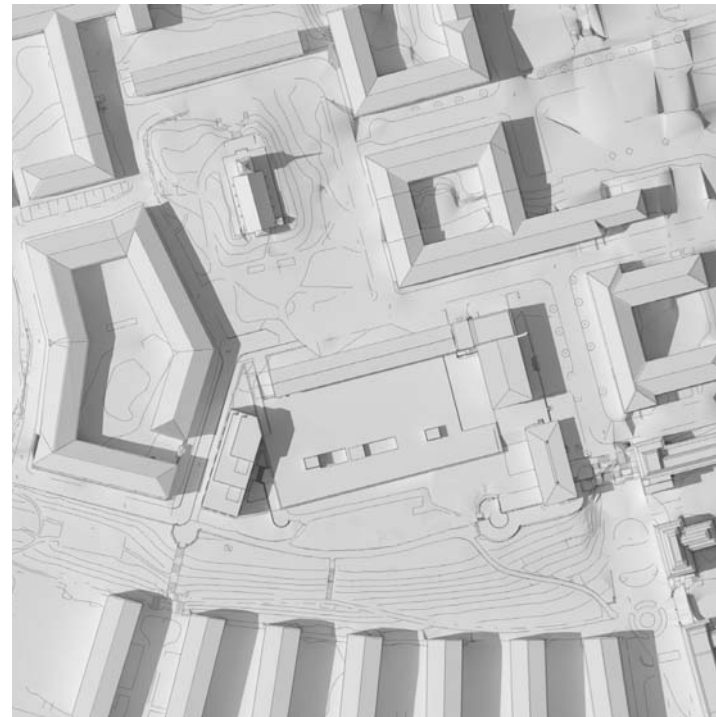
Byggnad mot Helgagatan			Lokaler och garage vid skolgård	
BTA, Ljus	Bostäder	Lokaler	100%	x 75%
Plan 0, källare				
Plan 1, entréplan	285	259	1246	102
plan 2	677		90	
plan 3	677			
plan 4	677			
plan 5	677			
plan 6	432			
plan 7	189			
Summa, Bostäder	3614	Summa, Lokaler (inkl. bost.h)	1697	



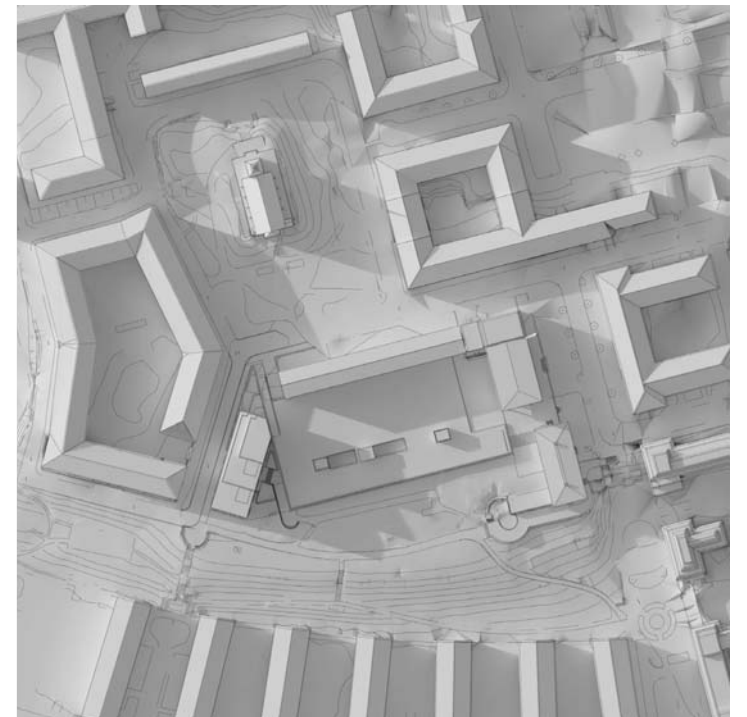
20 Juni kl 09



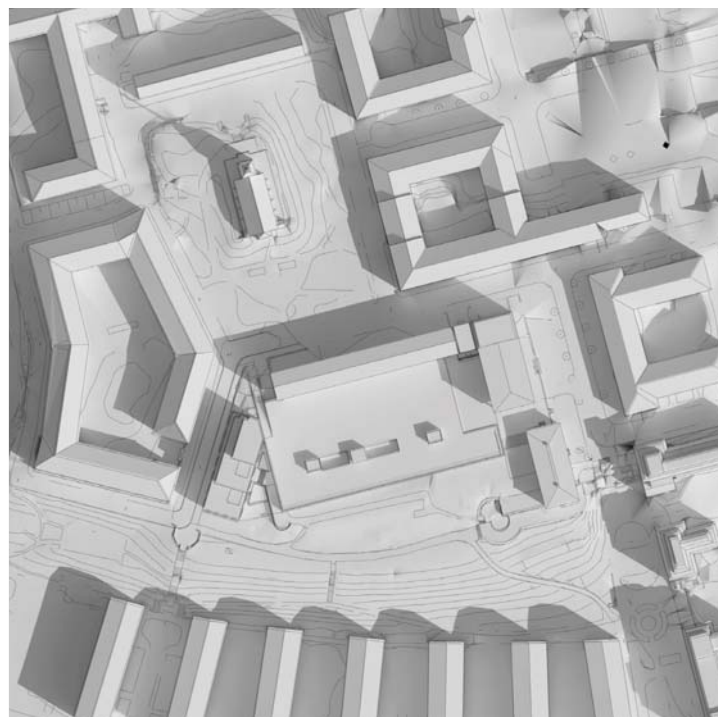
20 Juni kl 12



20 Juni kl 15



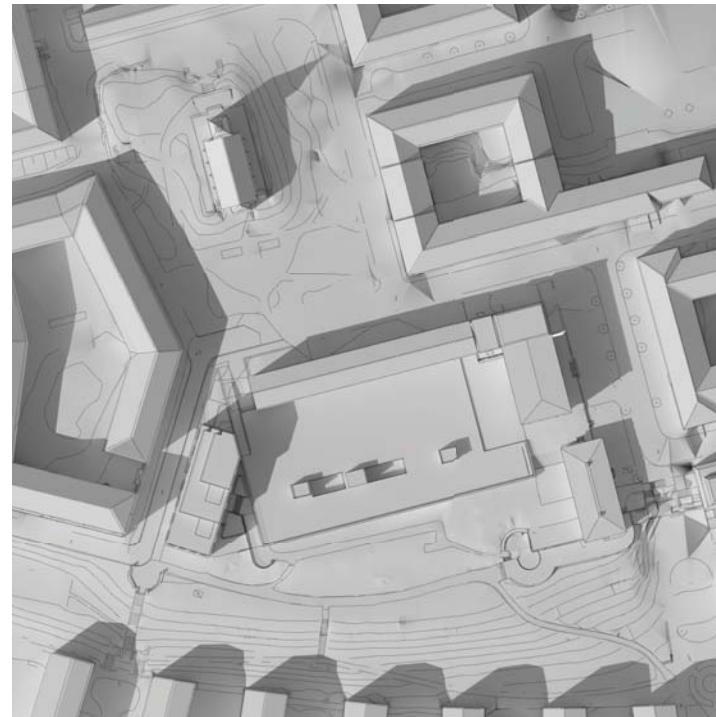
20 Juni kl 18



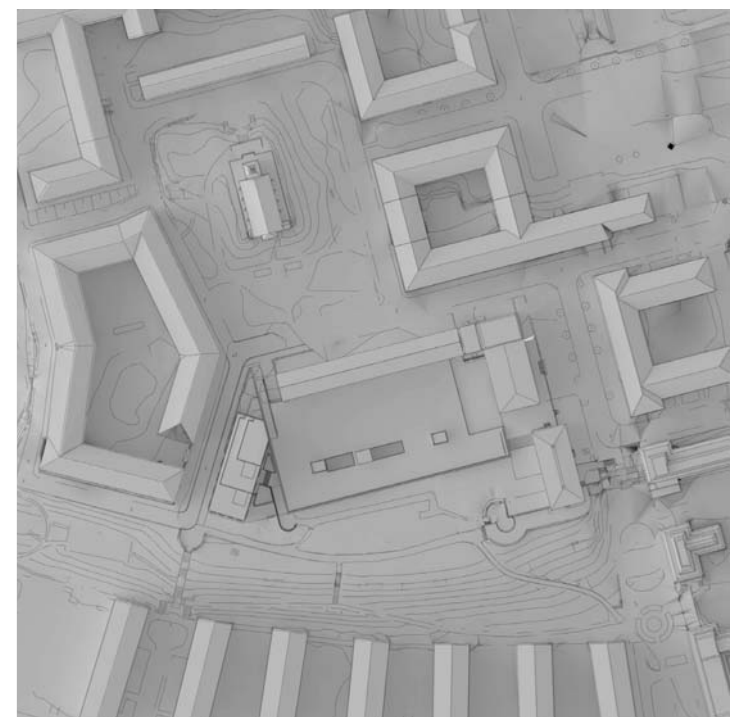
vardagjämning kl 09



vardagjämning kl 12



vardagjämning kl 15



vardagjämning kl 18

VAN DER HUFF / ILLUSTRATIONER / 2019-11-18

UNDERLAG SAMRÅDSHANDLINGAR

reviderad 2020-05-12



Vy från Helgalunden, före



Vy från Helggatan mot öster, före



Vy från Helgalunden, efter



Vy från Helggatan mot öster, efter



Vy Helgagatan mot nordost, före



Vy Helgagatan mot norr, före



Vy Helgagatan mot nordost, efter



Vy Helgagatan mot norr, efter



Portiker mot Helgagatan, före



Portiker mot Helgagatan, efter



Mur mot Tjurbergsparken i väster vid "Båten", före



Mur mot Tjurbergsparken i väster vid "Båten" vid ny entré till lokaler, före



Mur mot Tjurbergsparken i väster vid "Båten", efter



Mur mot Tjurbergsparken i väster vid "Båten" vid ny entré till lokaler, före



Mur mot Tjurbergsparken i öster, före



Trappa från skolgården till Tjurbergsparken, före



Mur mot Tjurbergsparken i öster, efter



Trappa från skolgården till Tjurbergsparken, efter