

Uppdragsnamn

Forum Novum – Roslagsbana 18

Uppdragsgivare

Stockholms Studentbostäder

Uppdragsnummer

112460

Datum

2020-10-19

Handläggare

Tomas Fagergren

Egenkontroll

TFN 2020-10-19

Internkontroll

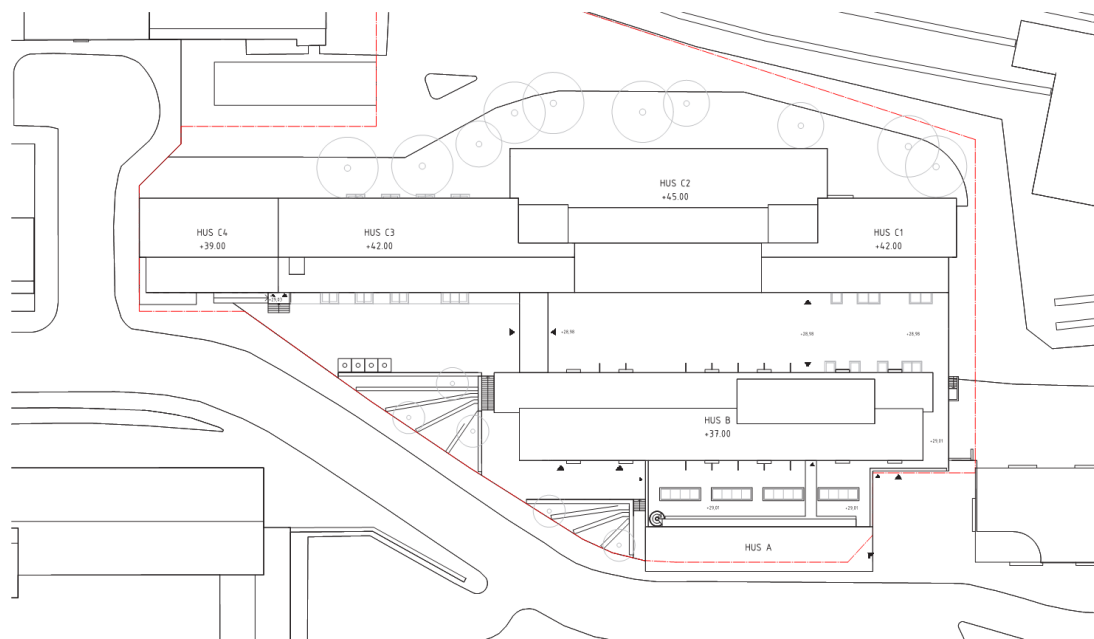
JTR 2020-10-19

Sakkunnigutlåtande – brandskydd, planerad till-, på- och nybyggnad av flerbostadshus för studentbostäder

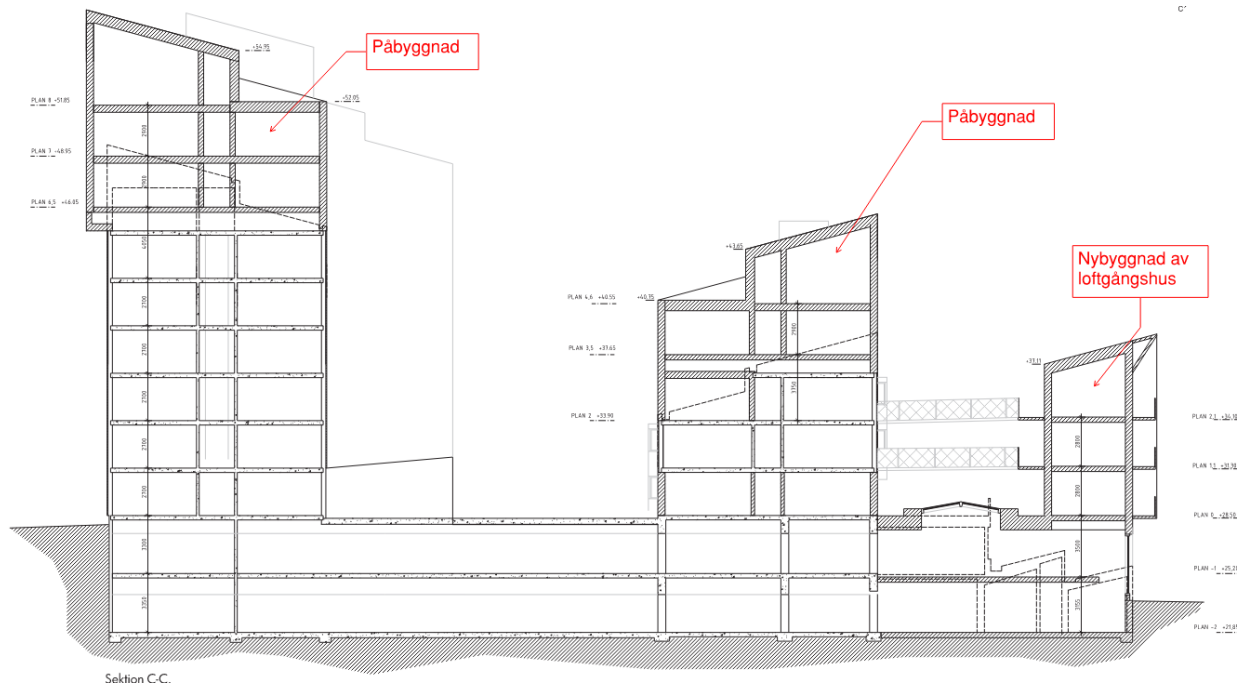
Utlåtandet avser räddningstjänstens möjlighet till räddningsinsats (släckning och utrymning) för planerad till-, på- och nybyggnad. Se *situationsplan* enligt nedan samt sektion på följande sida.

Vidare avser utlåtandet principiell utformning samt möjligheter med analytisk dimensionering avseende räddningshiss och gångavstånd till trapphus inför planerad till- och påbyggnad.

SITUATIONSPLAN – BEBYGGELSE

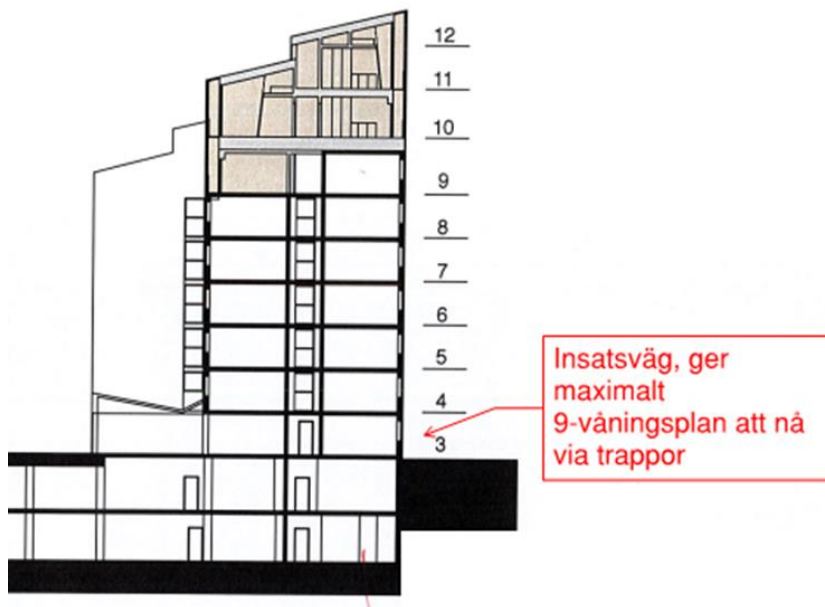


Situationsplan - Bebyggelse



Räddningshiss – till- och påbyggnad

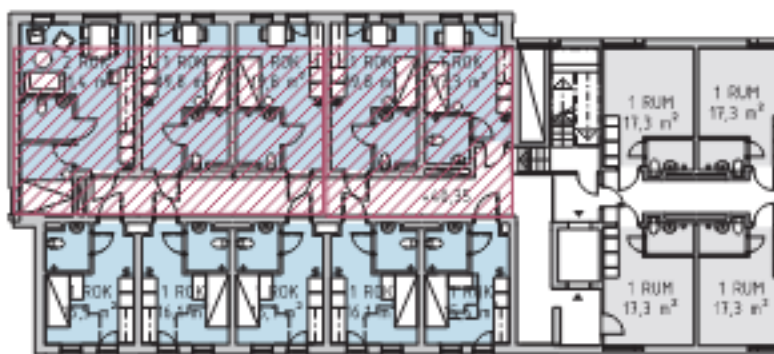
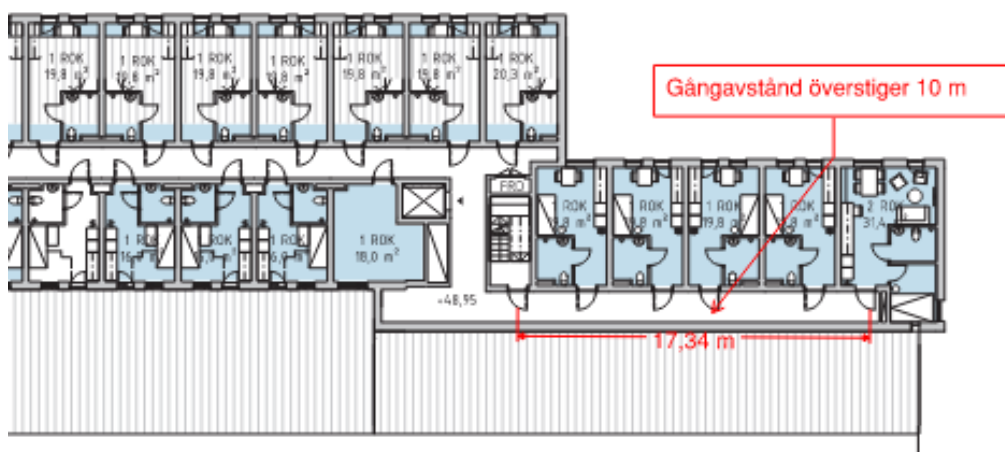
Efter påbyggnad ges maximalt 9-våningsplan varför räddningshiss ej behöver anordnas. Dock installeras stigarledning i trapphus.



Utrymning – till- och påbyggnad

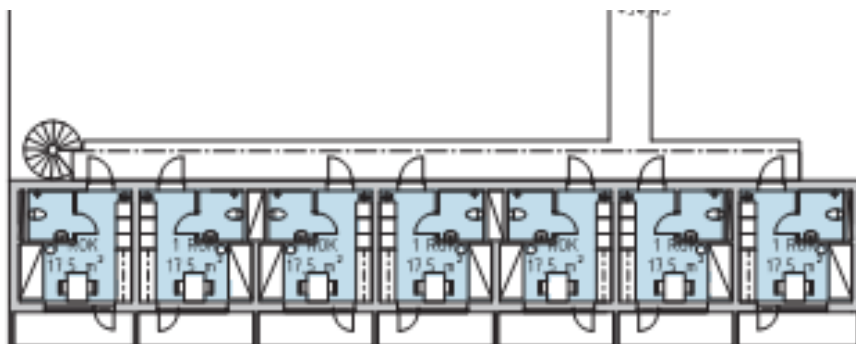
Byggnader med fler än åtta men högst 16 våningsplan ska utformas med tillgång till minst ett trapphus Tr2. Generellt utformas föreliggande påbyggnad med Tr2 trapphus samt brandtekniskt avskilda trapphus varför utrymning med räddningstjänstens stegutrustning ej är en förutsättning. Detta hade ej heller varit möjligt beroende av våningsantalet.

Dock överstiger gångavståndet 10 m till avskilt trapphus (**figurer** nedan), detta bör kunna påvisas möjligt med analytisk dimensionering och kompenserande åtgärder.



Utrymning – loftgångshus

Loftgångshus kan utrymmas via oberoende vägar från respektive loftgång.



BRANDSKYDDSLAGET AB

Tomas Fagergren

Jörgen Thor - IK