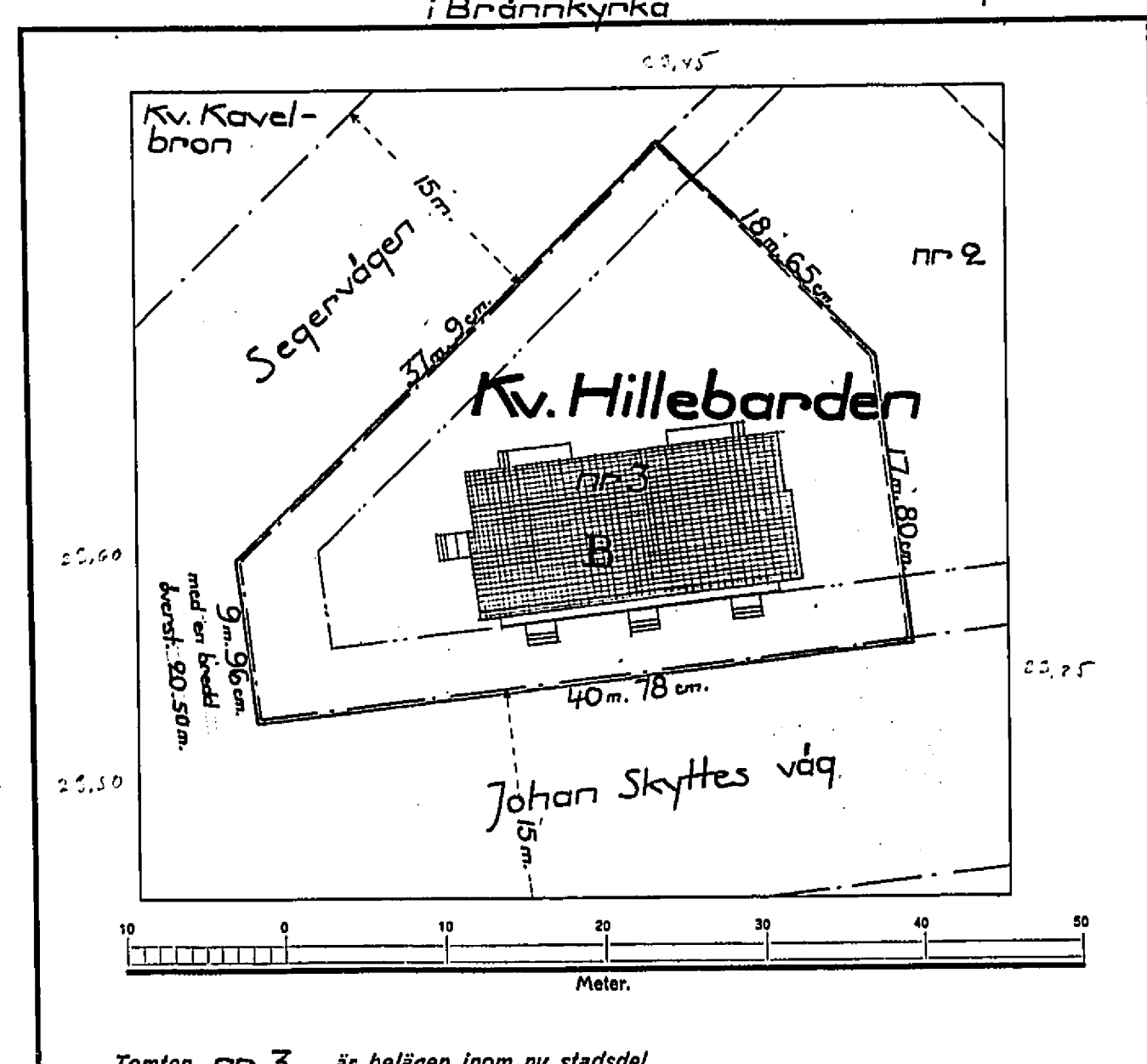


N: 1766 Buds
1931

Tomtkarta

REG. TILL STADSINGENJÖREN
1931

över
tomten N:o 3 uti kvarteret **Hillebänden** Åkvsjö
i Brännkyrka



Tomten nr 3 är belägen inom ny stadsdel.
 Tomten skall innehålla enligt ^{tomtindelning} den 28 nov. 1921 med utanför de röda linjerna
 beskrivna dimensioner i areal 912,3 kvadrattmeter å fri och egen grund.
 Enligt Kungl. Maj:ts nådiga brev av den 22 april 1921 få de områden av denna tomt och an-
 gränsande tomtar, som finnas utmärkt med grön färg icke bebyggas, med undantag
 för icke överhöjda yttre trappor.
 Angående tomtens bebyggande i öfrigt se ovannämnda Kungl.
 brev.
 Gatuumrättsställning skall ej utgå.
 Stockholms stadsingenjörskontor, den 7 dec. 1931

Lösen Tre Kronor.
Olof Myrberg

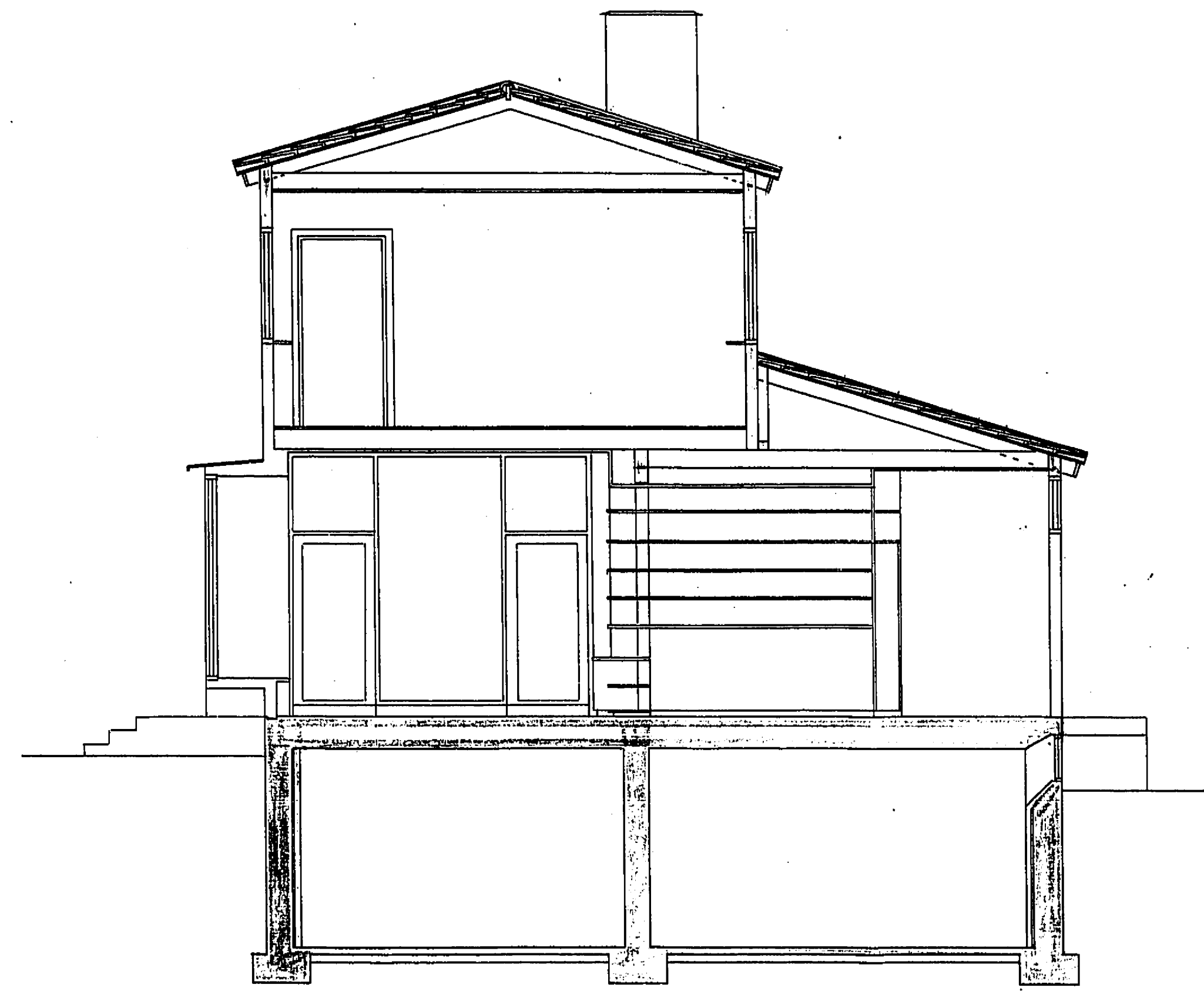
- Kooperativa Förbundet
- Fastställd gatulinje.
 - Laglig skiftande tomtgräns.
 - Röd färg tillit prickad gränslinje utmärker tomt årlaga.
 - Utmärker gata, som helt eller delvis ej var för allmänt begagnande upplåten den 1 januari 1908.
 - Utmärker område, som ej får bebyggas.
- B: Beteckning angående byggnadsbestämmelsen, vilken hänför sig till ovannämnda Kungl. brev.

112 406 244
1931
Nybyggnad å tomt nr. 3
kv. Hiltobarden, Älvsjö.

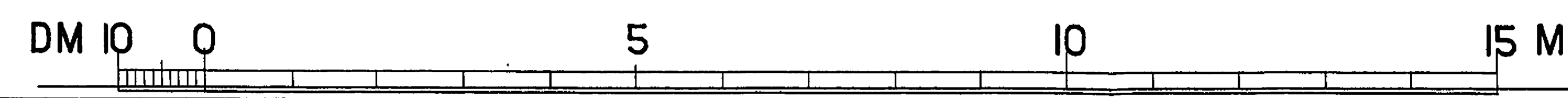
Blokk 16/1231

2537

Skildheten med den fastställda
inrättningen bestyrkes
Stockholm den 16. dec. 1931
J. J. Hansson



SEKTION



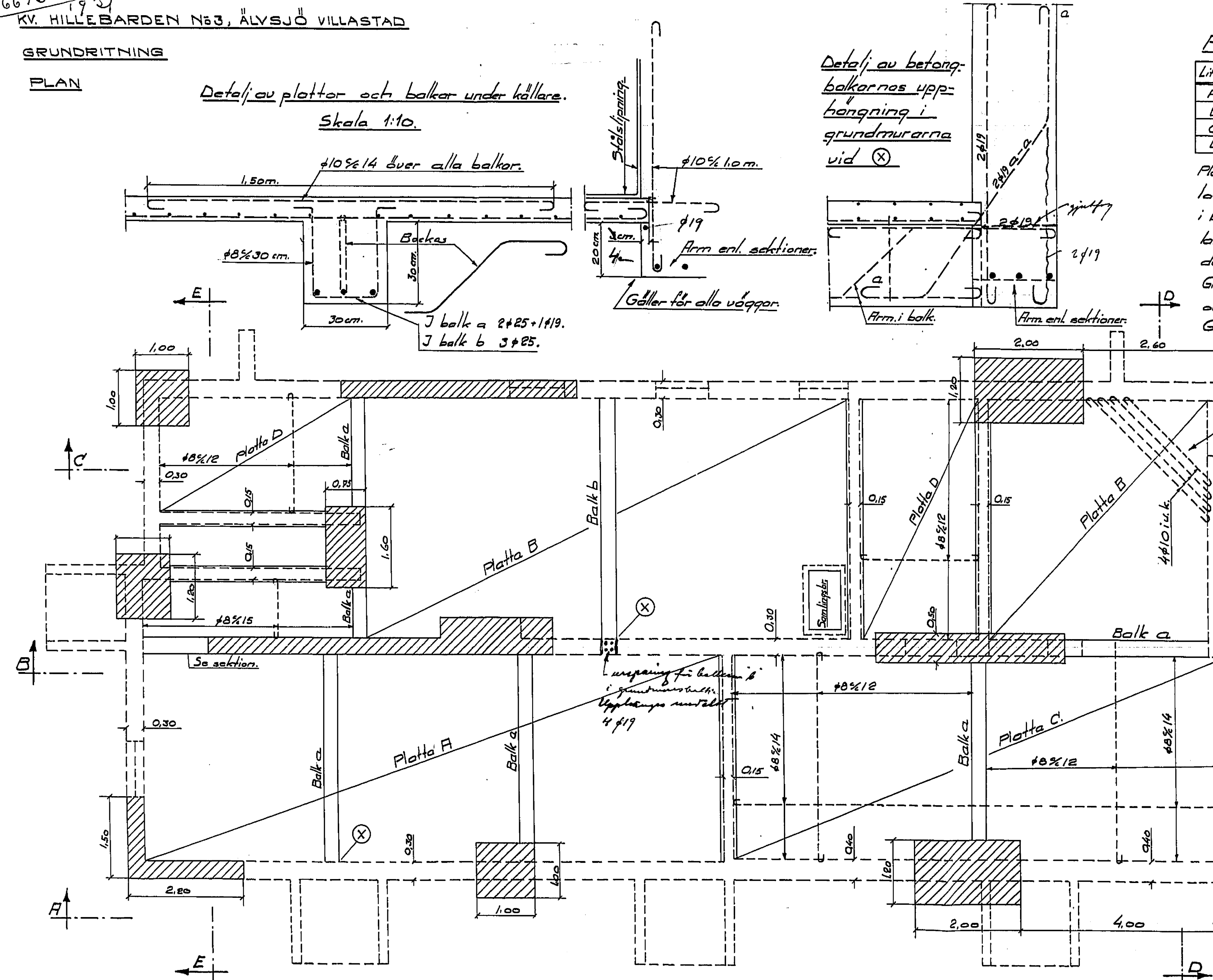
Stockholm den 7 dec. 1931
KOOPERATIVA FÖRBUNDET
ARKITEKTKONTORET
E. J. Sandström
L. J. Nilberg

157669
KV. HILLEBARDEN N:3, ÅLVSJÖ VILLASTAD

2551

GRUNDRITNING
PLAN

Detalj av plattor och balkar under källare.
Skala 1:10.



Plattschema

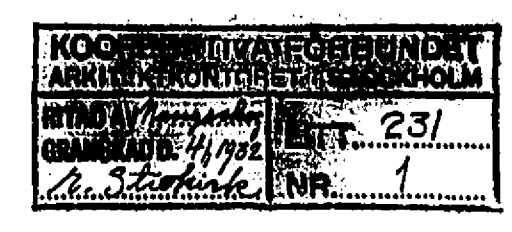
Lik	tycklek	armering	anmärkning
A	8 cm	#8 1/2 12	Korsarmerad
B	9 "	#8 1/2 12	" "
C	9 "	#8 1/2 12	Se planer
D	9 "	#8 1/2 12	" "

Plattor och till dem hörande balkar samt lastkajer och trappkupor ska gjutas av betong i blandning 133. J-ankelarmerade plattor, lastkajer och trappkupor inlägges för delningsjämn av 4,6% % = 30 cm. Grundbalkarna gjutas med betongblandningar och armering enl. sektionerna. Grundplintarna nedföres till väl renigjort och pallgrävt berg och gjutas av betong i bl. 1:5:7 + sparsten.

Obs! Denna armering vid alla hörn på korsarmerade plattor.

24/2 1932 med vilthor
M.N. Sjöström

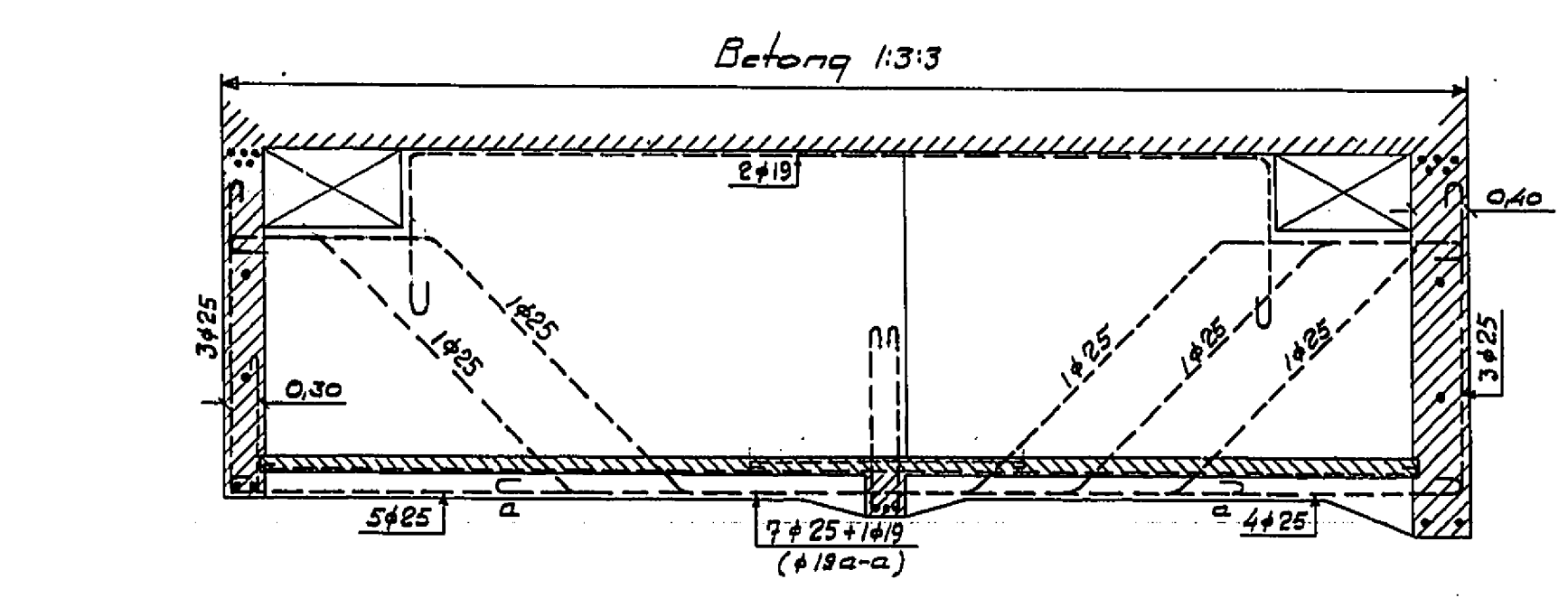
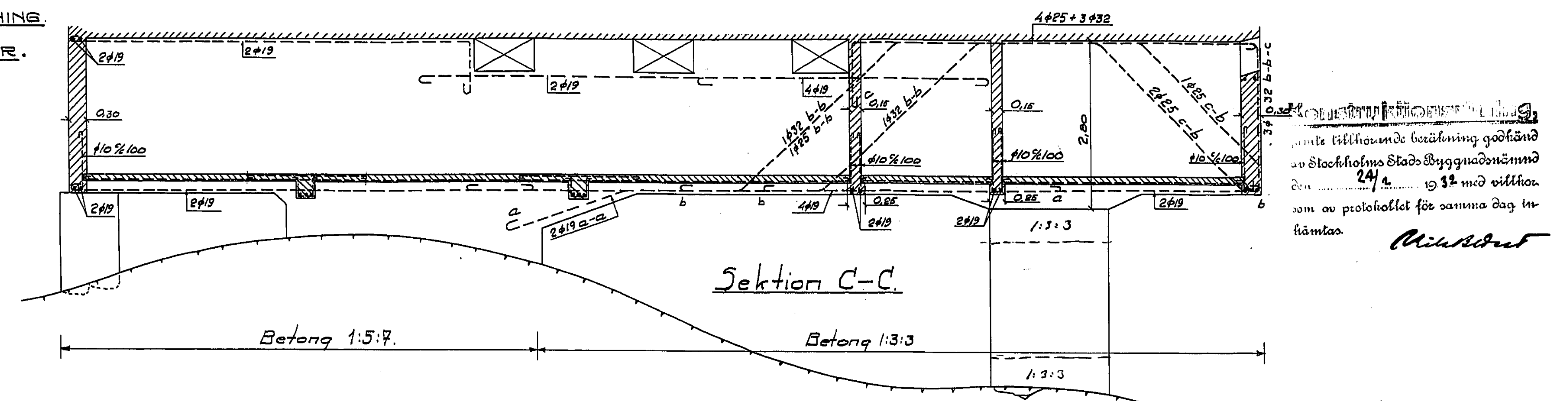
Skala 1:50



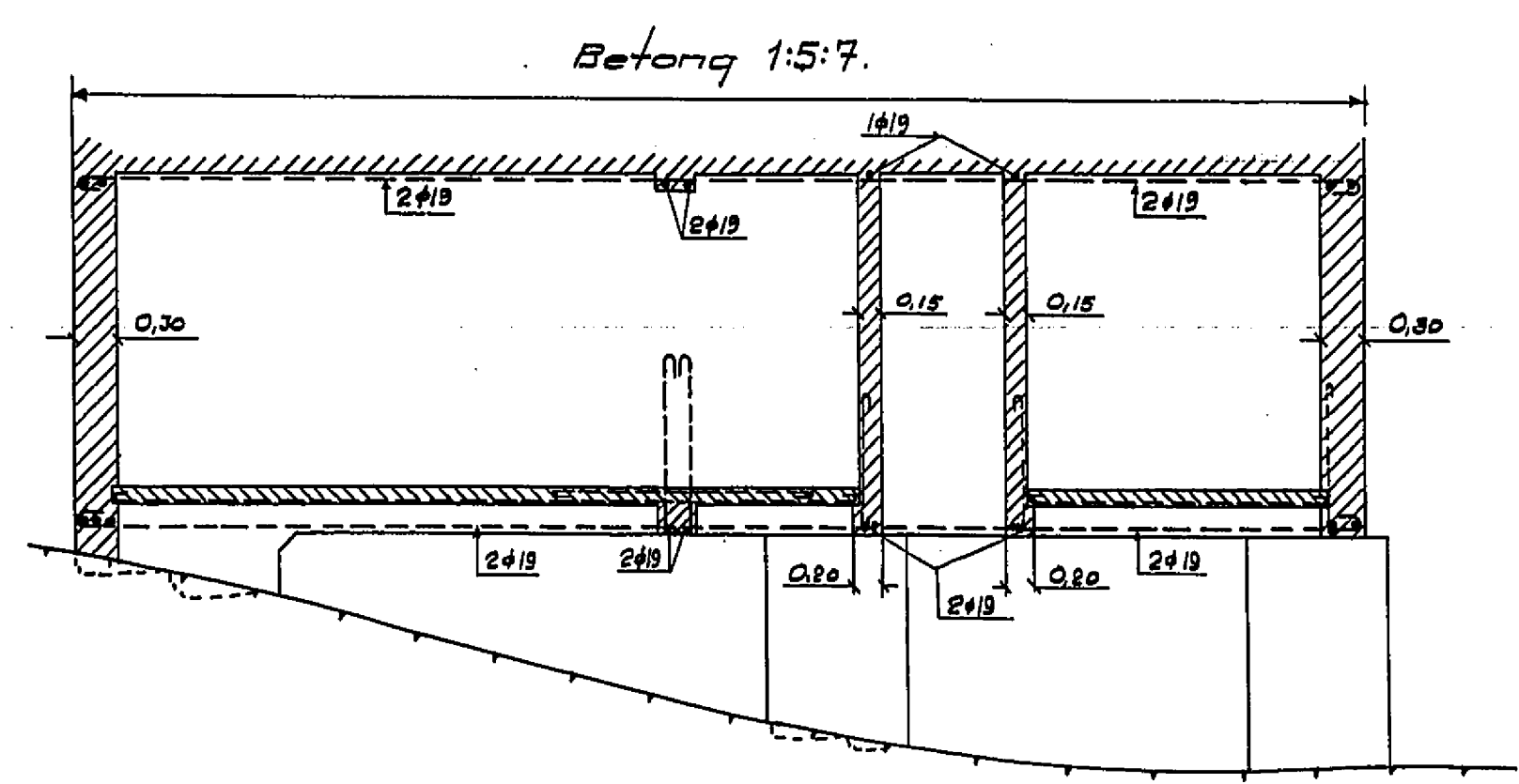
2766
 KV. HILLEGÅRDEN N:3, ÅLVSJÖ VILLASTAD

2553

BRUNDRITNING
 SEKTIONER.



Sektion D-D.



Sektion E-E.

Ungöfärlig berglinje.

Skala 1:50.

KOOPERATIVA FÖRBUNDET
 ARKITEKONTORET I STOCKHOLM
 RITAD AV...
 GRANSAD AV...
 LITT. 23
 NR. 3

