

---

# PM

---

2020-04-29

## Trafik-PM förskola Tornö, Farsta Strand

### Innehåll

|   |    |
|---|----|
| Trafik-PM förskola Tornö, Farsta Strand | 1  |
| Förutsättningar                         | 1  |
| Studier                                 | 3  |
| Alternativ 1a                           | 3  |
| Alternativ 1b                           | 4  |
| Alternativ 2                            | 5  |
| Alternativ 3a                           | 6  |
| Alternativ 3b                           | 7  |
| Alternativ 4a                           | 8  |
| Alternativ 4b                           | 9  |
| Fördjupning                             | 10 |
| Resultat                                | 11 |

### Förutsättningar

Skogsbackens nuvarande förskolebyggnad på tomten vid Ullerudsbacken och Brunskogsbacken ska ersättas av en ny byggnad placerad närmare Brunskogsbacken och i två våningar.

1 (11)

**Sweco**  
Gjörwellsgatan 22  
Box 340 44  
SE-100 26 Stockholm,  
Telefon +46 8 695 60 00  
Fax +46 8 695 60 10  
www.sweco.se

Sweco Society AB  
RegNo: 556949-1698  
Styrelsens säte: Stockholm

Karin Renström  
Seniorkonsult Trafikplanering  
Stads- och trafikutformning  
  
Mobil +46 72 202 28 74  
karin.renstrom@sweco.se

En del av Sweco-koncernen

s d:\docserver\00000000-0000-0000-0000-000000000001\working\4048d063-7395-451b-8765-6b303c452886\8616749\_1\_0.docx



Läge på Skogsbackens förskola, Farsta Strand. (Klipp från eniro.se)

Förskolan ska kunna angöras med leveransfordon, förutsätts 12 m långa lastbilar samt sopbilar (9,5 m), och av cyklister och gående. Det ska också kunna gå att parkera cyklar på tomten samt finnas möjlighet att anlägga en parkeringsplats för rörelsehindrade.

Det är mindre än 300 meter från förskolan till närmaste tunnelbanestation, Farsta Strand. På Ullerudsbacken finns busshållplatser för linjerna 184 och 833.

Bilangöring ska liksom idag inte anordnas. På Brunskogsbacken finns en parkeringsficka för ungefär fem personbilar.

(På Brunskogsbackens återvändsgata norr om förskolan finns en vändplan. Den har inte tillräcklig storlek för vändning med lastbil utan backningsrörelse, vilket är olämpligt med tanke på gångvägen mot tunnelbanestationen.)

2 (11)

PM  
2020-04-

## Studier

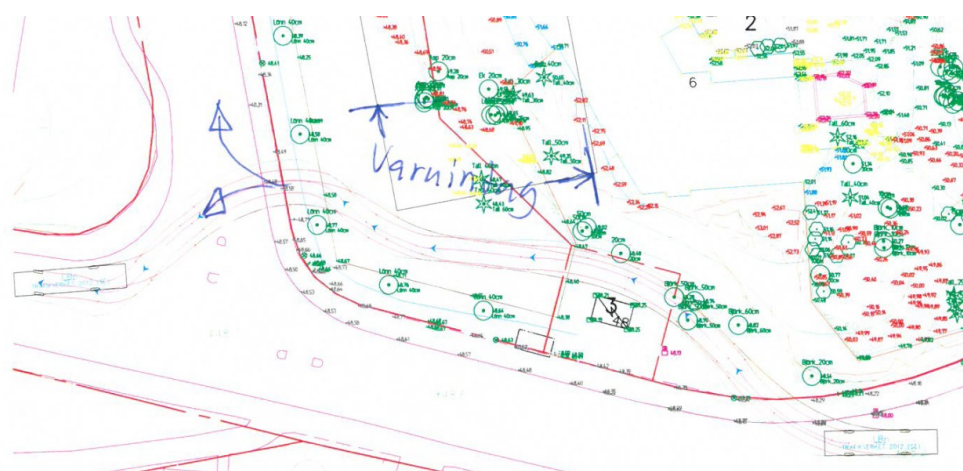
Utrymmesbehovet för leveransfordon med angöring från Ullerudsbacken och Brunskogsbacken har studerats.

Exakt läge för varuintag/sophämtning har inte varit inte bestämd, däremot ett ungefärligt läge var byggnaden ska vara.

Nedan presenteras de alternativ som gick vidare för ställningstagande tillsammans med övriga aspekter såsom intrång, bevarande av träd och möjlighet för funktionell placering och utbredning av förskolebyggnad.

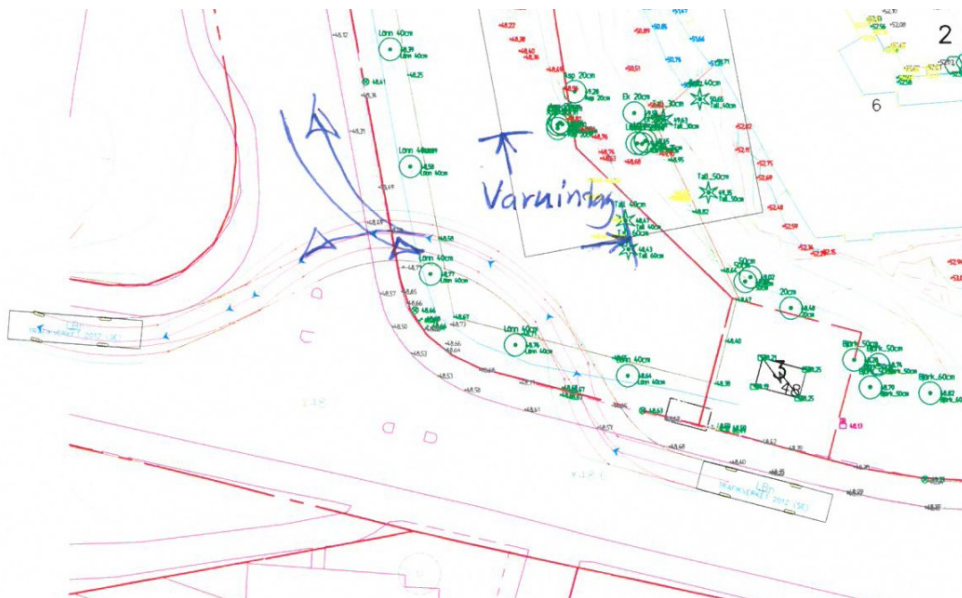
Alternativen som är benämnda 1x (1a, 1b, o.s.v.) har infart och/eller utfart mot Ullerudsbacken (gatan på södra sidan om förskolan). Alternativet som är benämnt 2 (under arbetet kallat för 2b) har in- och utfart nära korsningen mellan Ullerudsbacken och Brunskogsbacken (gatan på västra sidan om förskolan). Alternativet som är benämnda 3x har infart/utfart endast mot Brunskogsbacken. Alternativet med 4x har angöring längs Brunskogsbacken.

### Alternativ 1a



*Alternativ 1a: Varutransport med infart österifrån på Ullerudsbacken, passage norr om transformatorbyggnad och utfart mot Brunskogsbacken, åt norr eller söder. (Olämpligt med körning i motsatt riktning på grund av dålig sikt mot Ullerudsbacken.) Varuintaget är lämpligt att placeras någonstans på gaveln eller på södra delen av långsidan på den nya förskolebyggnaden.*

**Alternativ 1b**

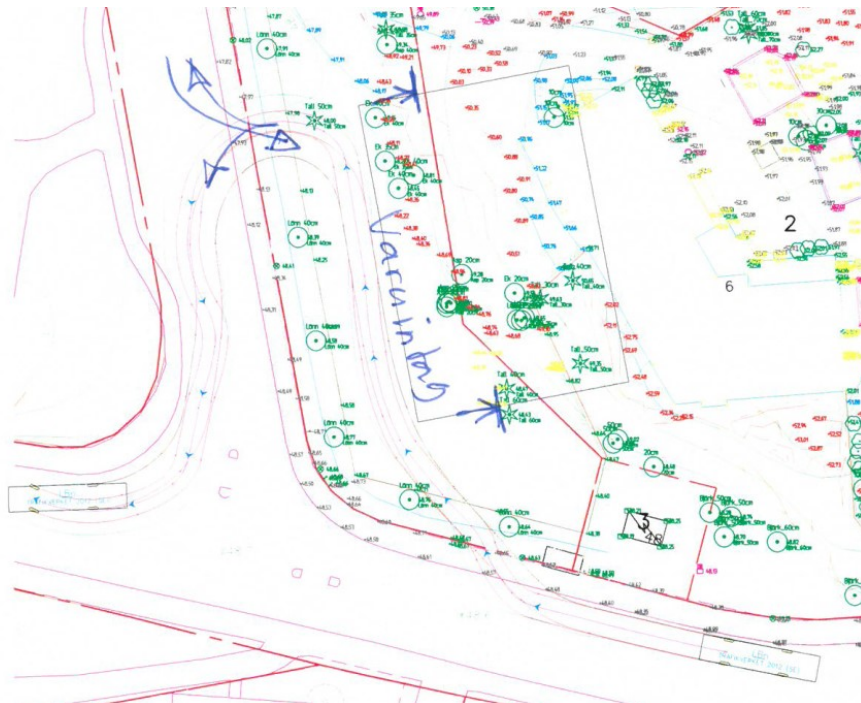


*Alternativ 1b: Varutransport med infart österifrån på Ullerudsbacken alternativt från norr på Brunskogsbacken. Utfart mot Brunskogsbacken, åt norr eller söder, alternativt österut på Ullerudsbacken. Varuintaget är lämpligt att placeras någonstans kring sydvästra hörnet på den blivande förskolebyggnaden.*

4 (11)

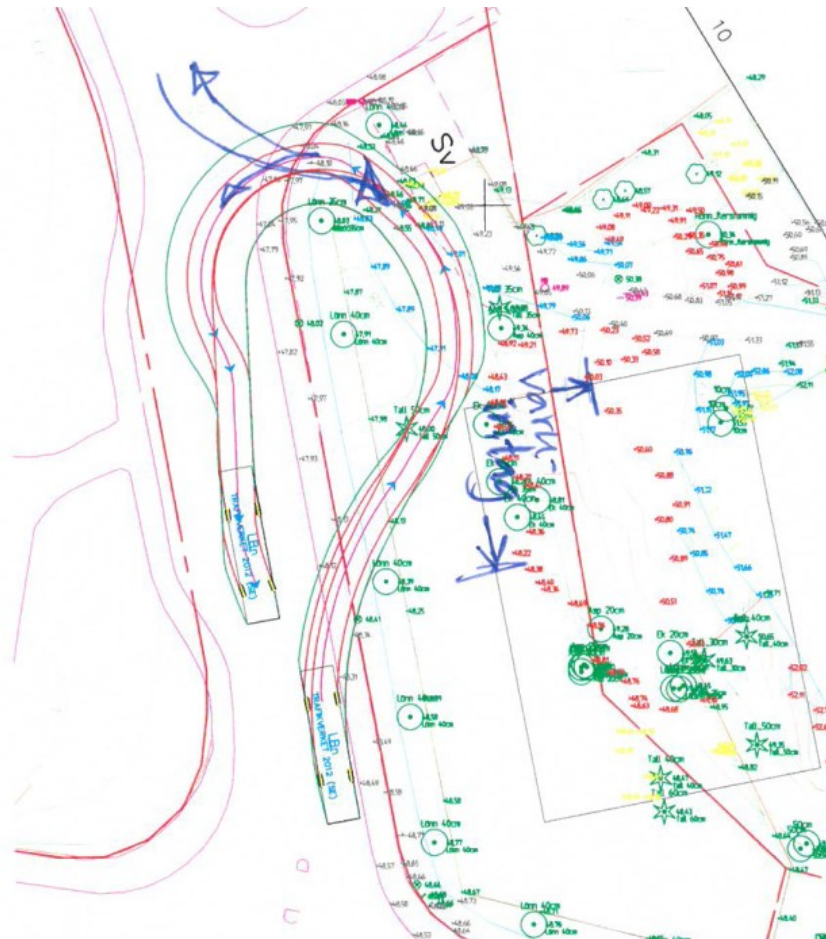
PM  
2020-04-

**Alternativ 2**



*Alternativ 2: Varutransport med infart österifrån på Ullerudsbacken alternativt från norr på Brunskogsbacken. Utfart mot Brunskogsbacken, åt norr eller söder, alternativt österut på Ullerudsbacken. Varuintaget är lämpligt att placeras någonstans på långsidan eller på närmaste delarna av gavlarna på den blivande förskolebyggnaden.*

Alternativ 3a



Alternativ 3a: Varutransport med infart söderifrån på Brunskogsbacken alternativt från norr. Utfart vid korsningen i norr mot Brunskogsbacken, åt norr eller söder, alternativt söderut på Brunskogsbacken mot Ullerudsbacken. Varuintaget är lämpligt att placeras någonstans kring nordvästra hörnet på den blivande förskolebyggnaden.

**Alternativ 3b**



*Alternativ 3b: Skillnaden mot alternativ 3a är framför allt att varutransporten inte svänger så långt in på tomten. Det gör att parkeringsfickan på Brunskogsbacken måste nyttjas vid svängning söderut.*

#### Alternativ 4a

En lösning skulle kunna vara att angöra med lastbilen längs gatan. För att ett önskvärt mått på högst 10 meter från entré ska kunna åstadkommas behöver en ficka anordnas. Det innebär att gångbanan behöver flyttas till östra sidan av trädallén och huset placeras högst 10 meter från fickan. (Trädallén avses att sparas.)



*Alternativ 4a: Varutransporter angör söderifrån i ficka längs Brunskogsbacken. Utfart sker norrut längs samma gata, som även i väster ansluter till Ullerudsvägen. Varuintaget är lämpligt att placeras någonstans kring nordvästra delen av den blivande förskolebyggnaden.*

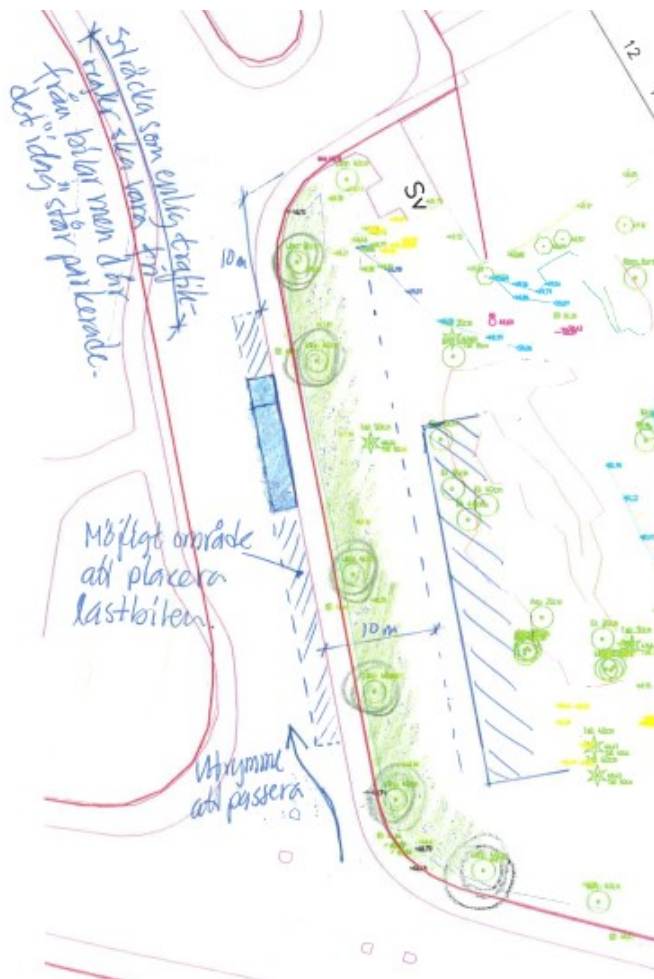
8 (11)

PM  
2020-04-



### Alternativ 4b

I detta alternativ angör lastbilen längs gångbanan på Brunskogsbacken. Avståndet till varuintag/soprum blir längre än önskvärda 10 meter. Placering av fordonet begränsas av refugen vid korsningen med Ullerudsvägen och av avståndskravet på minst 10 meter från anslutande gata. Om parkering för rörelsehindrade behövs och den anordnas längs Brunskogsbacken medför även det en begränsning.



*Alternativ 4b: Varutransporter angör söderifrån längs Brunskogsbackens östra gångbanan. Utfart sker norrut längs samma gata, som i väster ansluter till Ullerudsvägen. Varuintaget är lämpligt att placeras någonstans på västra delen av den blivande förskolebyggnaden.*

Idag står det parkerade bilar på västra sidan av Brunskogsbacken, även i korsningsområdet där det enligt trafikreglerna är förbjudet att stå. Trots det kommer det att gå att passera en lastbil som står i lastzonen på östra sidan.

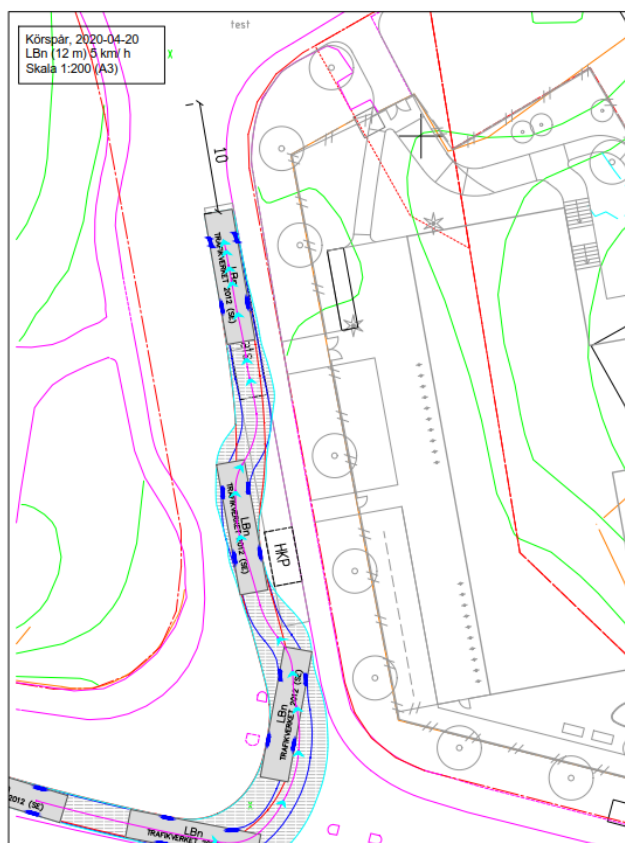
## Fördjupning

De framtagna lösningarna innebär stort intrång på förskolans fastighet. Det som ger minst avtryck, alternativ 3b (se sidan 7), studerades vidare av landskapsarkitekterna för att se hur höjdsättningen kunde göras.

Alltför stor del av barnens friyta skulle tas i anspråk av slingan. Landskapsarkitekten såg även stora problem med att få till acceptabla släntlutningar ur anläggnings- och skötselaspect. Även detta förslag förkastades därför av SISAB.

Den enklaste lösningen, som också ger möjlighet till en grönare tomt, är att angöra längs gatan. På grund av risker för skador på allén samt svårigheter att få in plats för rörelsehindrade rekommenderas inte lösningen med ficka, där gångbanan flyttas till östra sidan av allén.

Lösningen med angöring längs nuvarande gångbana, 4b, har studerats vidare avseende förbikörning av parkeringsplats för rörelsehindrad och möjlighet att angöra trottoarkanten vid förskolan.



Körspårsstudie med en 12 meter lång lastbil av lastzonsplacering på Brunskogsbacken med parkeringsplats för rörelsehindrade. (För lastbilar som kommer från öster på Ullerudsbacken är

10 (11)

PM  
2020-04-

det enklare att passera mellan refug och parkeringsplats så den rörelsen är inte dimensionerande.)

Med en fasad kant på gångbanan och hårdgjord yta mellan ett par träd går det även att anlägga en parkeringsplats på förskoletomten, om så önskas.

## Resultat

Utformningen enligt nedanstående illustration har studerats och funnits fungera körmässigt.



Illustration på innehållet i förskoletomten och funktionerna längs gatan.

Nedsänkt kant på gångbanan kommer att behövas vid lastplatsen, vid rörelsehindersplatsen men även för cyklister. De förväntas använda gatan och ta sig in till cykelparkeringarna genom att korsa trottoaren.

Sweco 2020-04-29

Karin Renström