

SSSB FORUM

Studentbostäder & kontor

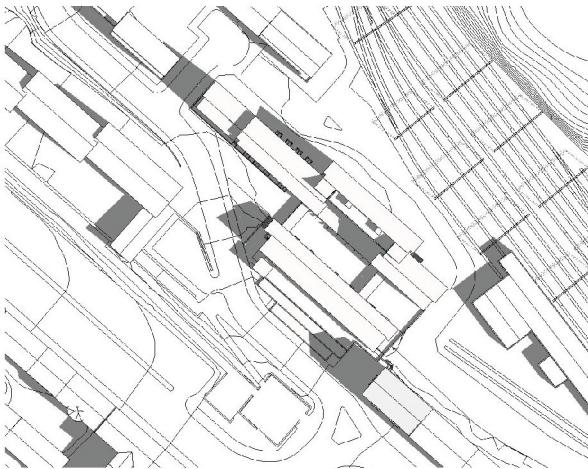
SOLSTUDIE



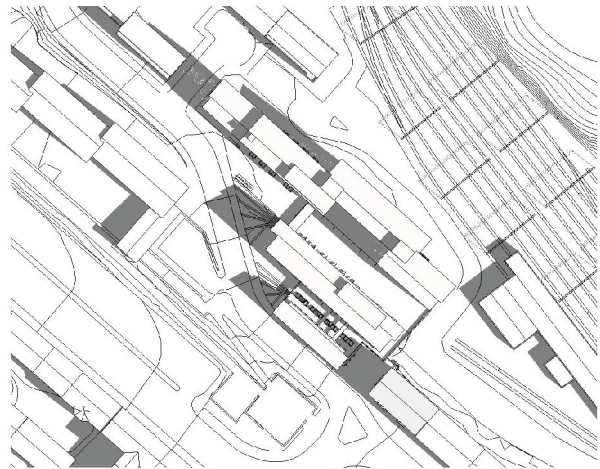
Forum ligger i en diagonal nordvästlig och sydostlig riktning och ger bara en mindre tillkommande skuggpåverkan på befintliga studentbostäder och omgivande bebyggelse. På kvällen faller det mesta av den tillkommande skuggan över Roslagsbanans spårområde. Den innre innergården får en mindre tillkommande skuggpåverkan främst mitt på dagen med den tillkommande nya byggnadsvolymen vid Körbärsvägen skuggar den främre innergården helt eller delvis under eftermiddagen.

Vårdagjämning kl 09:

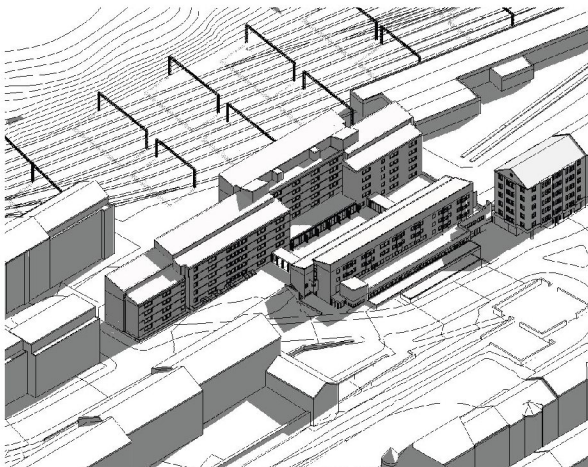
Påbyggnaden har ingen ytterligare skuggpåverkan på varken befintliga studentbostäder eller gårdsytor. Mindre skuggpåverkan på omgivande bebyggelse.



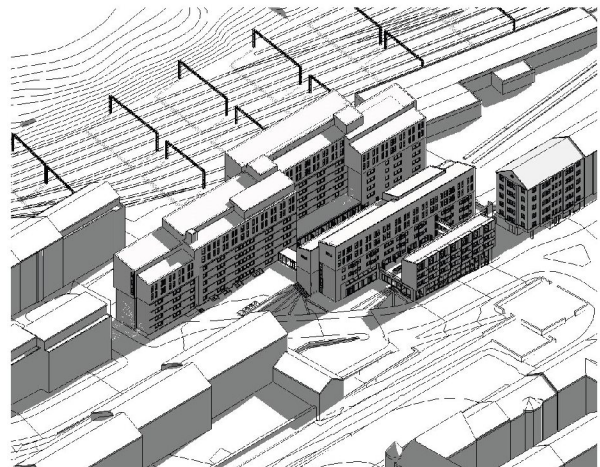
Utan påbyggnad.



Med påbyggnad.



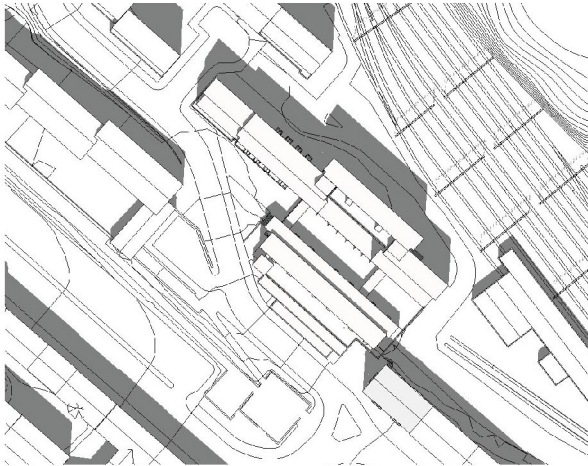
Utan påbyggnad.



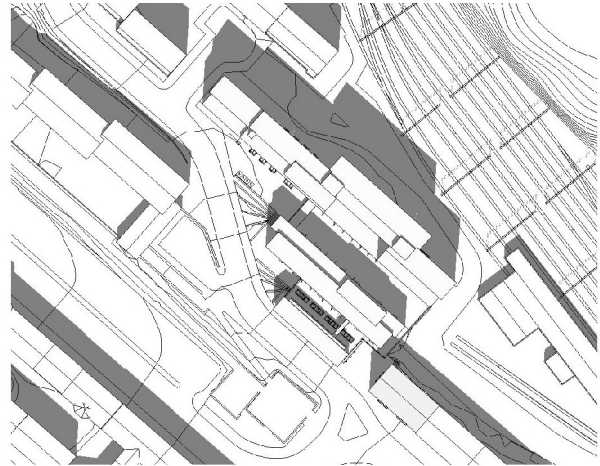
Med påbyggnad.

Vårdagjämning kl 12:

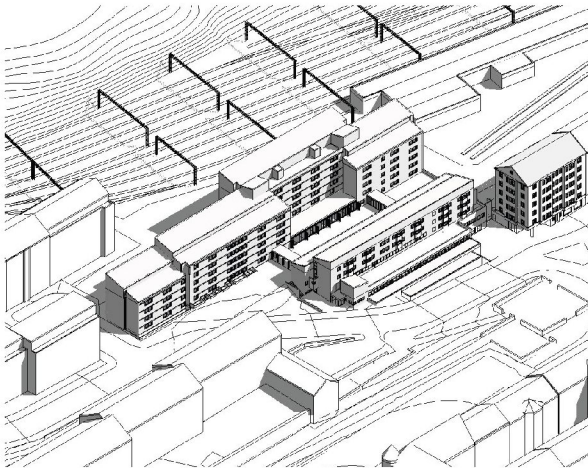
Påbyggnaden har ingen ytterligare skuggpåverkan på befintliga studentbostäder eller omgivande bebyggelse, men har en tillkommande skuggpåverkan på gårdsytor.



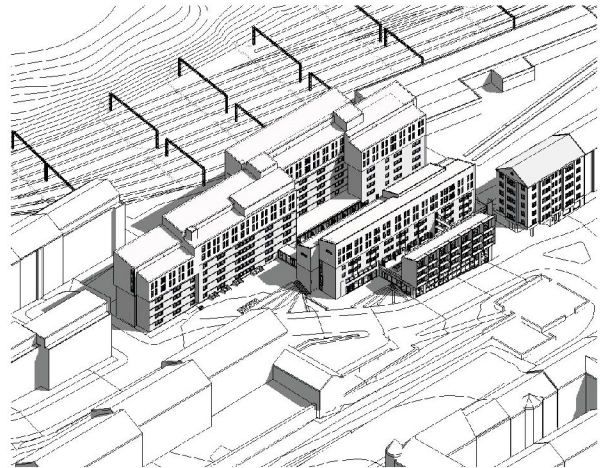
Utan påbyggnad.



Med påbyggnad.



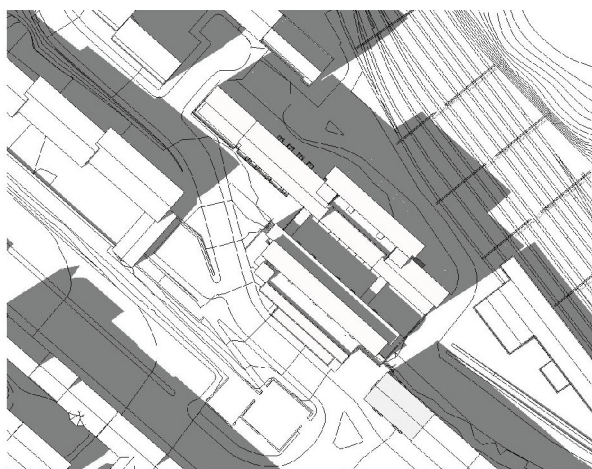
Utan påbyggnad.



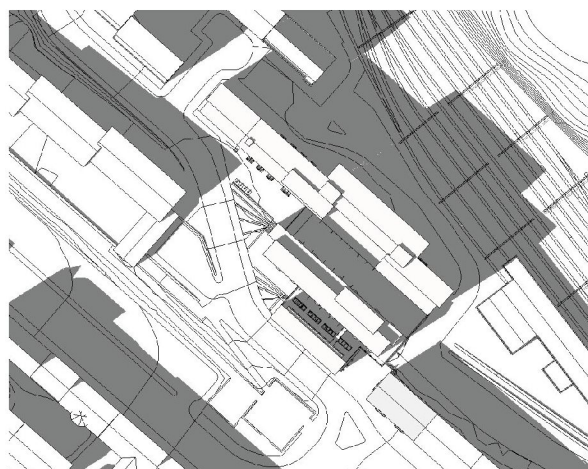
Med påbyggnad.

Vårdagjämning kl 15:

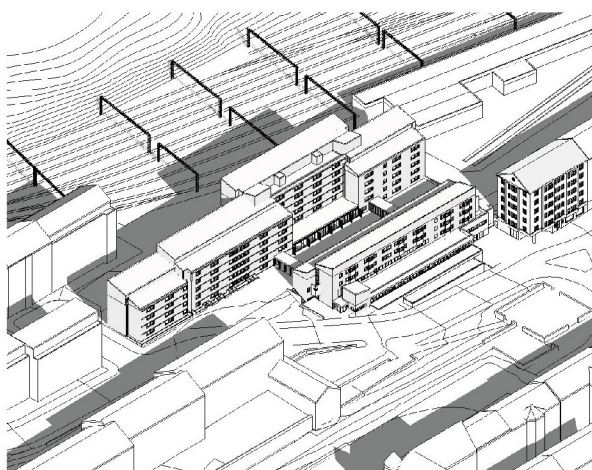
Påbyggnaden har en ytterligare mindre skuggpåverkan på befintliga studentbostäder och omgivande bebyggelse, men ingen ytterligare påverkan på gårdsytor. Den nya byggnadsvolymen vid Körbärsvägen skuggar den främre innergården.



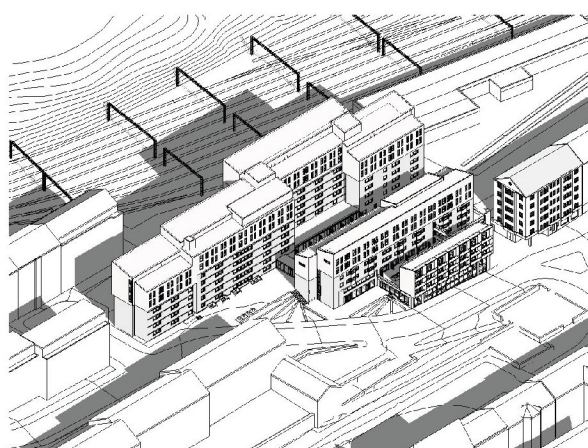
Utan påbyggnad.



Med påbyggnad.



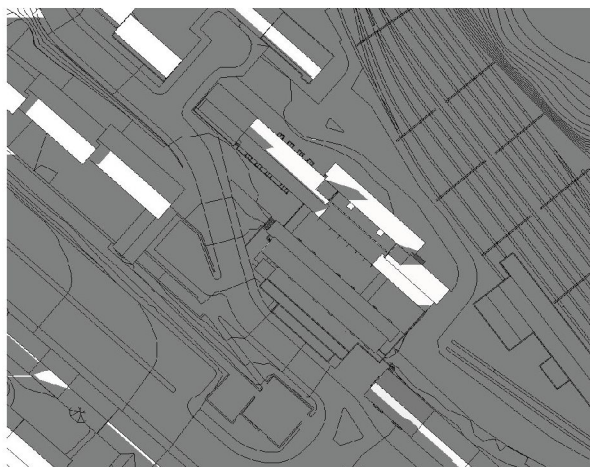
Utan påbyggnad.



Med påbyggnad.

Vårdagjämning kl 18:

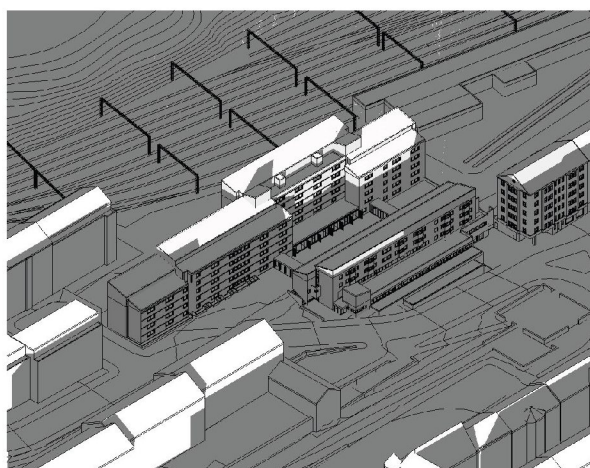
Påbyggnaden har ingen ytterligare skuggpåverkan på varken befintliga studentbostäder, gårdsytor eller omgivande bebyggelse.



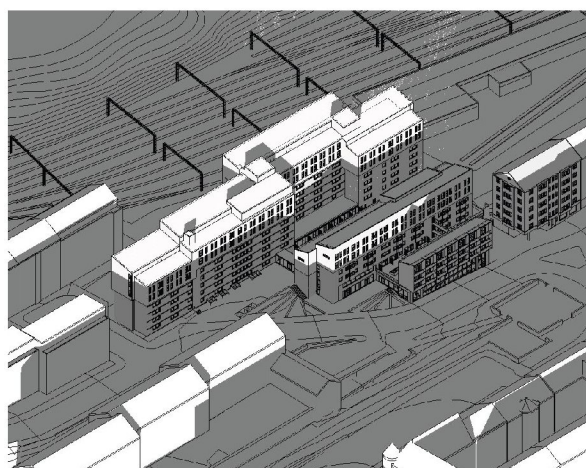
Utan påbyggnad.



Med påbyggnad.



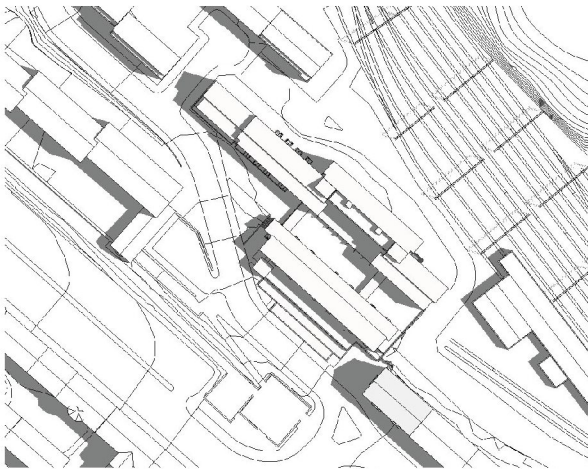
Utan påbyggnad.



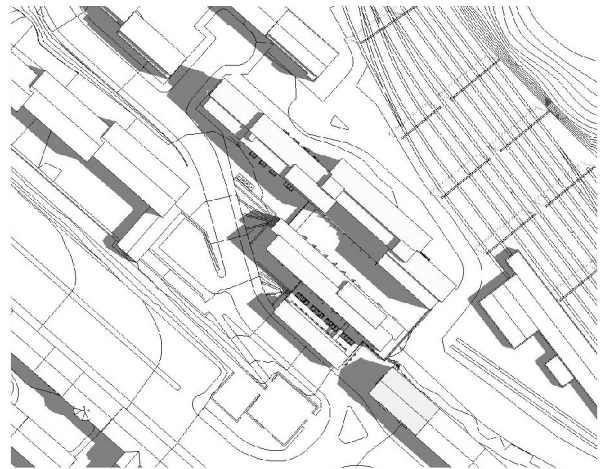
Med påbyggnad.

Sommarsolstånd kl 09:

Påbyggnaden har ingen ytterligare skuggpåverkan på varken befintliga studentbostäder eller omgivande bebyggelse. Ytterligare mindre skuggpåverkan på gårdsytor.



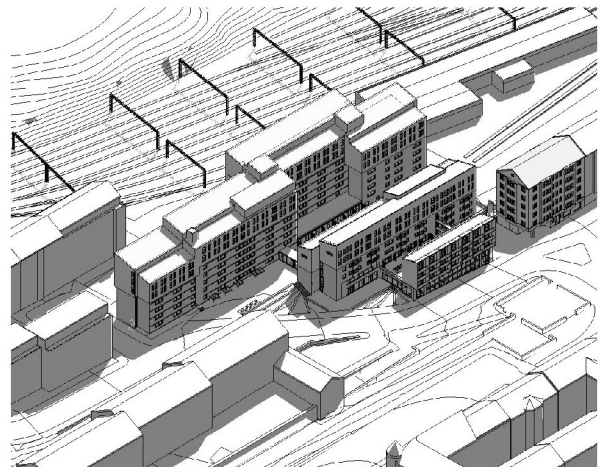
Utan påbyggnad.



Med påbyggnad.



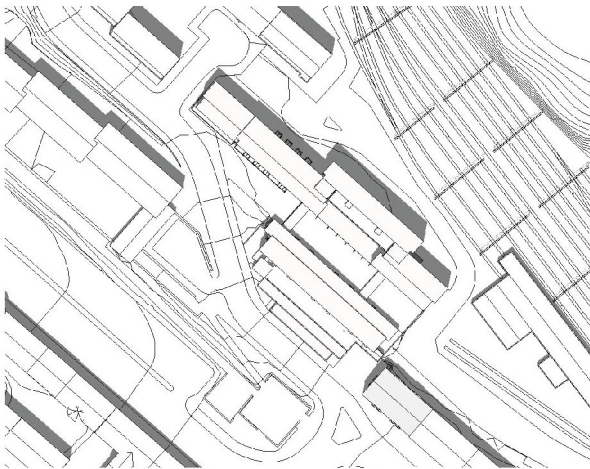
Utan påbyggnad.



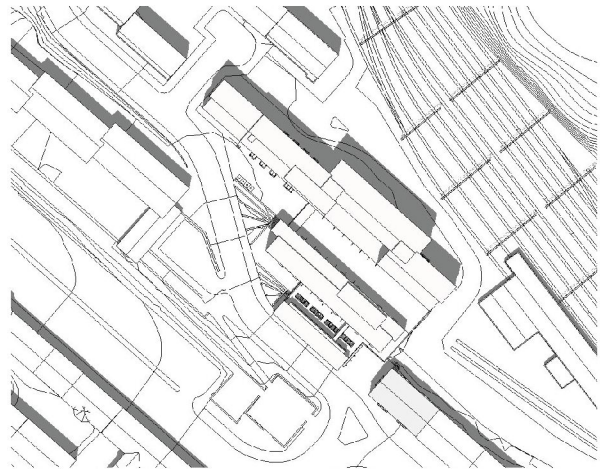
Med påbyggnad.

Sommarsolstånd kl 12:

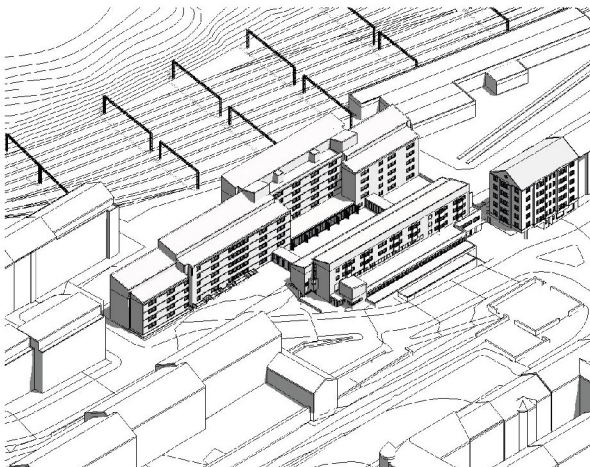
Påbyggnaden har ingen ytterligare skuggpåverkan på varken befintliga studentbostäder eller omgivande bebyggelse, men en ytterligare mindre skuggpåverkan på gårdsytor.



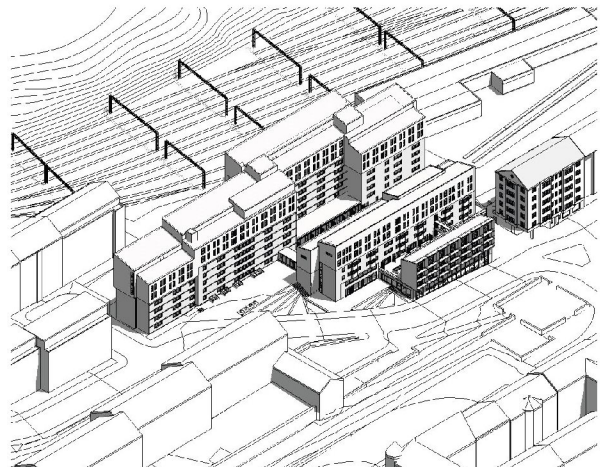
Utan påbyggnad.



Med påbyggnad.



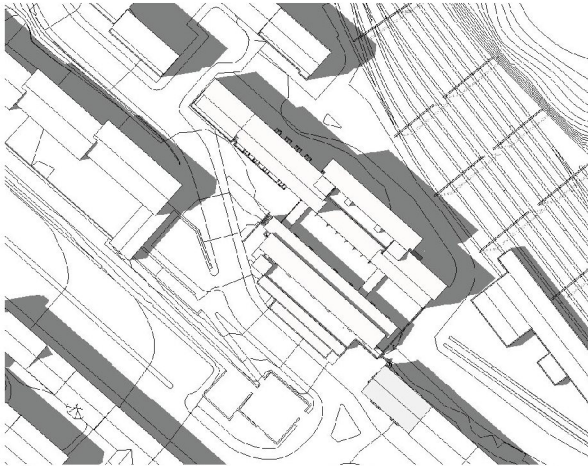
Utan påbyggnad.



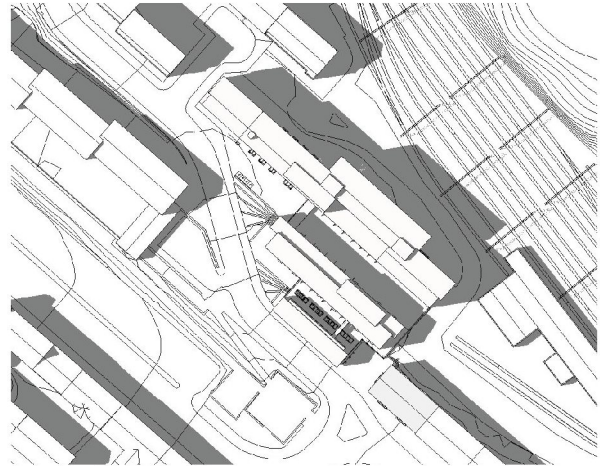
Med påbyggnad.

Sommarsolstånd kl 15:

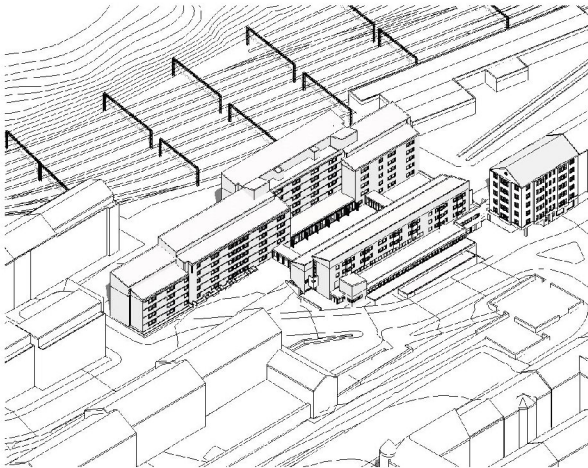
Påbyggnaden har ingen ytterligare skuggpåverkan på varken befintliga studentbostäder eller omgivande bebyggelse, men en ytterligare mindre skuggpåverkan på gårdsytor.



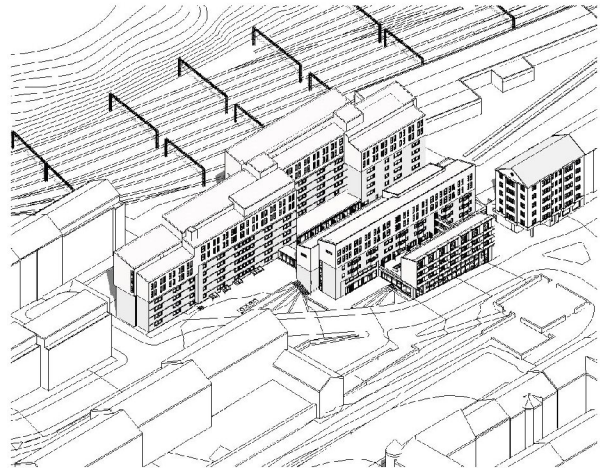
Utan påbyggnad.



Med påbyggnad.



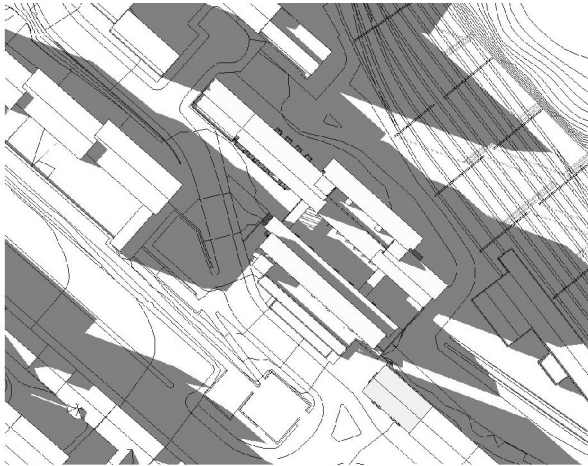
Utan påbyggnad.



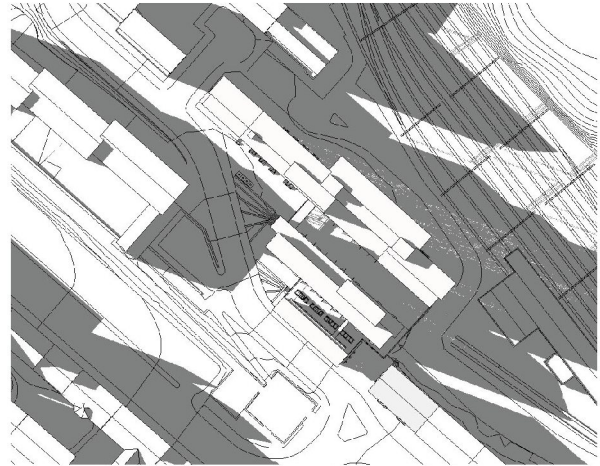
Med påbyggnad.

Sommarsolstånd kl 18:

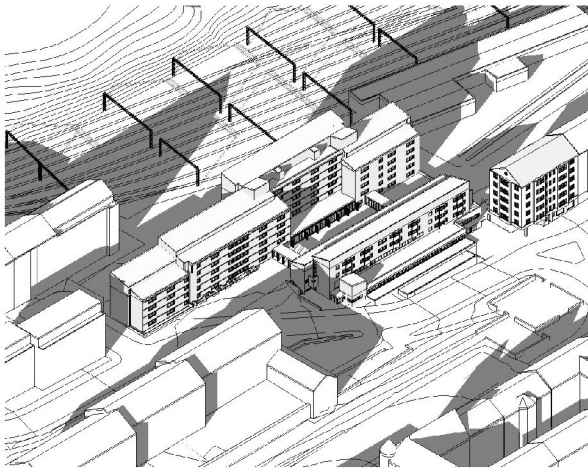
Påbyggnaden har ingen ytterligare skuggpåverkan på varken befintliga studentbostäder eller omgivande bebyggelse. Ytterligare mindre skuggpåverkan på gårdsytor.



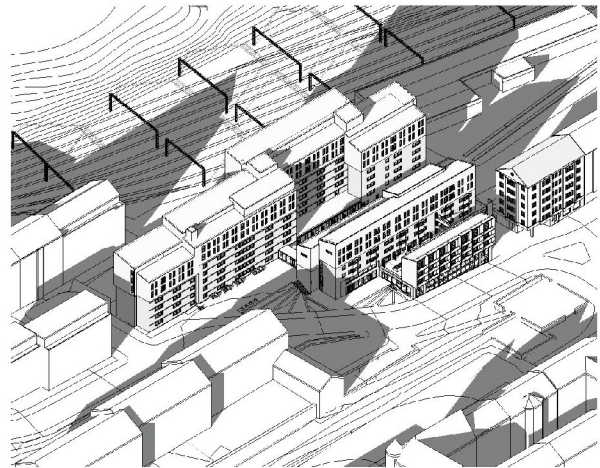
Utan påbyggnad.



Med påbyggnad.



Utan påbyggnad.



Med påbyggnad.