



Handläggare: Marie Söderkvist  
Arbetsnummer: 20044  
Datum: 2020-09-30

## SÖDERHALLARNA

## RAPPORT INKOMMANDE SERVISER


Savtec AB

Upplandsgatan 50  
113 28 Stockholm

Tel: 076-633 67 73

Org.nr: 556718-2844


[www.savtec.se](http://www.savtec.se)  
[info@savtec.se](mailto:info@savtec.se)

	Objekt <b>SÖDERHALLARNA</b>	Sid <b>2 (8)</b>
		Datum <b>2020-09-30</b>
	Beskrivning <b>RAPPORT INKOMMANDE SERVISER</b>	Rev bet Rev datum
Kod	Text	Mängd Rev

## INNEHÅLLSFÖRTECKNING

SYFTE .....	3
METOD .....	3
RESULTAT .....	4
SLUSATS .....	8

Bilaga: Översikritningar plan 2 och 3

	Objekt	<b>SÖDERHALLARNA</b>		Sid	3 (8)
	Beskrivning	<b>RAPPORT INKOMMANDE SERVISER</b>		Datum	2020-09-30
Kod	Text	Mängd	Rev bet	Rev datum	Rev

## SYFTE

Denna rapport syftar till att klargöra samtliga servisleddningar som finns för Fatburen 1 och 2, det vill säga Björkhallshuset och Söderhallshuset, på Södermalm i Stockholm. Samtliga inkommande ledningar från mark tas fram och markeras på ritning.

## METOD

Ledningskartor för området har tagits fram via ledningskollen.se.

Platsbesök, samtal med projektörer och driftspersonal, samt uppletande av ritningar har lett fram till en helhetsbild av var serviserna kommer in i huset samt vad de försörjer.

<b>savtec</b>	Objekt <b>SÖDERHALLARNA</b>	Sid <b>4 (8)</b>
	Beskrivning <b>RAPPORT INKOMMANDE SERVISER</b>	Datum 2020-09-30
Kod	Text	Rev bet Rev datum
		Mängd Rev

## RESULTAT

Servisägare, media, försörjningsområde samt placering framgår av tabellen nedan.

Servisägare	Media	Försörjer	Placering
Stockholm Vatten	Kallvatten KV10	Björkhallshuset	Fläktrum plan 2, nordvästra
Stockholm Vatten	Kallvatten KV30	Söderhallshuset	VVS plan 2, nordvästra
Stockholm Vatten	Spillvatten	Björkhallshuset	Fläktrum plan 2, nordvästra
Stockholm Vatten	Spillvatten	Söderhallshuset	VVS plan 2, nordvästra
Stockholm Vatten	Dagvatten	Björkhallshuset	Fläktrum plan 2, nordvästra
Stockholm Vatten	Dagvatten	Söderhallshuset	VVS plan 2, nordvästra
Stockholm Vatten	Sprinkler	Björkhallshuset+ Söderhallshuset	Fläktrum plan 2, nordvästra
Stockholm Vatten	Brandledning	UTGÅR	Fläktrum plan 2, nordvästra
Stockholm Vatten	Sprinkler kap.prov	EJ I DRIFT	VVS plan 2, nordvästra
(Fastigheten)	Spillvatten till pumpgrop	Söderhallshuset	VVS plan 2, nordvästra)
(Fastigheten)	Spillvattenluftning till pumpgrop	Söderhallshuset	VVS plan 2, nordvästra)
Stockholm Exergi	Fjärrvärme	Björkhallshuset+ Söderhallshuset	Kyl- /värmecentral plan 3.
Stockholm Exergi	Fjärrkyla	Björkhallshuset+ Söderhallshuset	Kyl- /värmecentral plan 3.
Gasnätet Stockholm	Gas	Björkhallshuset+ Söderhallshuset	Kyl- /värmecentral plan 3.
Stokab	Fiber	Björkhallshuset+ Söderhallshuset	Kyl- /värmecentral plan 3.
Ellevio	El	Björkhallshuset+ Söderhallshuset	Nätstation plan 3.*
Skanova	Tele	Björkhallshuset+ Söderhallshuset	Nätstation plan 3.*

savtec	Objekt <b>SÖDERHALLARNA</b>	Sid <b>5 (8)</b>
		Datum <b>2020-09-30</b>
	Beskrivning <b>RAPPORT INKOMMANDE SERVISER</b>	Rev bet Rev datum
Kod	Text	Mängd Rev

\*= anvisat läge av driftspersonal och elkonsult, ej sett i verkligheten på grund av saknad åtkomst till utrymmet.

Nedan visas bilder på servisledningarna.



Bild 1. Inkommande vatten Björkhallshuset



Bild 2. Utgående dagvatten Björkhallshuset



Bild 3. Utgående spillvatten Björkhallshuset



Bild 4. Inkommande sprinkler och brandledning.



Bild 5. Inkommande fjärrvärme, fjärrkyla och fiber.

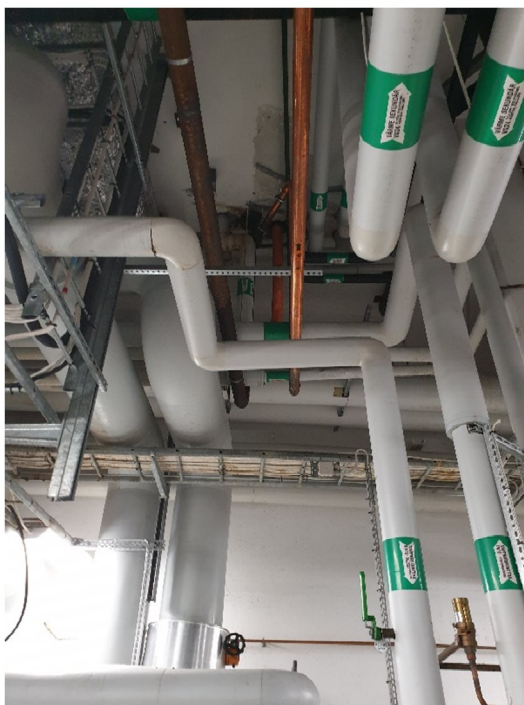


Bild 6. Inkommande gas. (kopparrör och orange rör)



*Bild 7. Utgående dag-/ och spillvatten samt inkommande kallvatten Söderhallshuset, sprinkler kapacitetsprovledning, spillvatten till pumpgrop samt luftningsledning från pumpgrop.*

## SLUSATS

I nuläget ser det inte ut att behövas nya serviser för inkommande media vid en ombyggnation, utan man använder de befintliga beskrivna ovan.

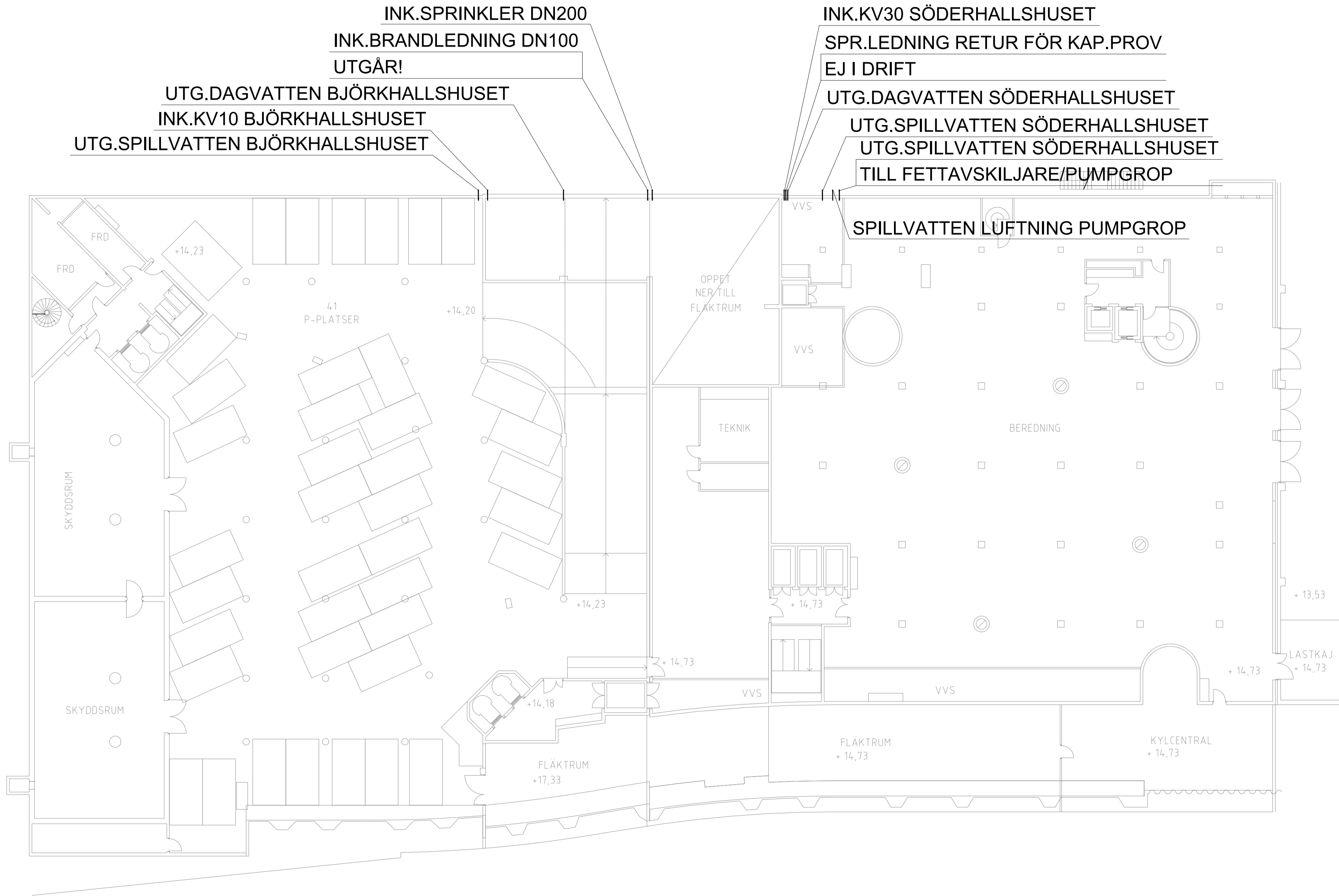
På elsidan behövs det ingen ytterligare inkommande effekt efter en ombyggnad.

Brandledningen kommer att tas ur bruk och ersättas med stigarledningar för brandkår. Kapacitetsrör för sprinkler används ej idag.

Spillvattenrör samt luftningsledning för pumpgrop tillhör fastigheten och ingen ledningsägare, men är med i tabellen för att få med samtliga ledningar.

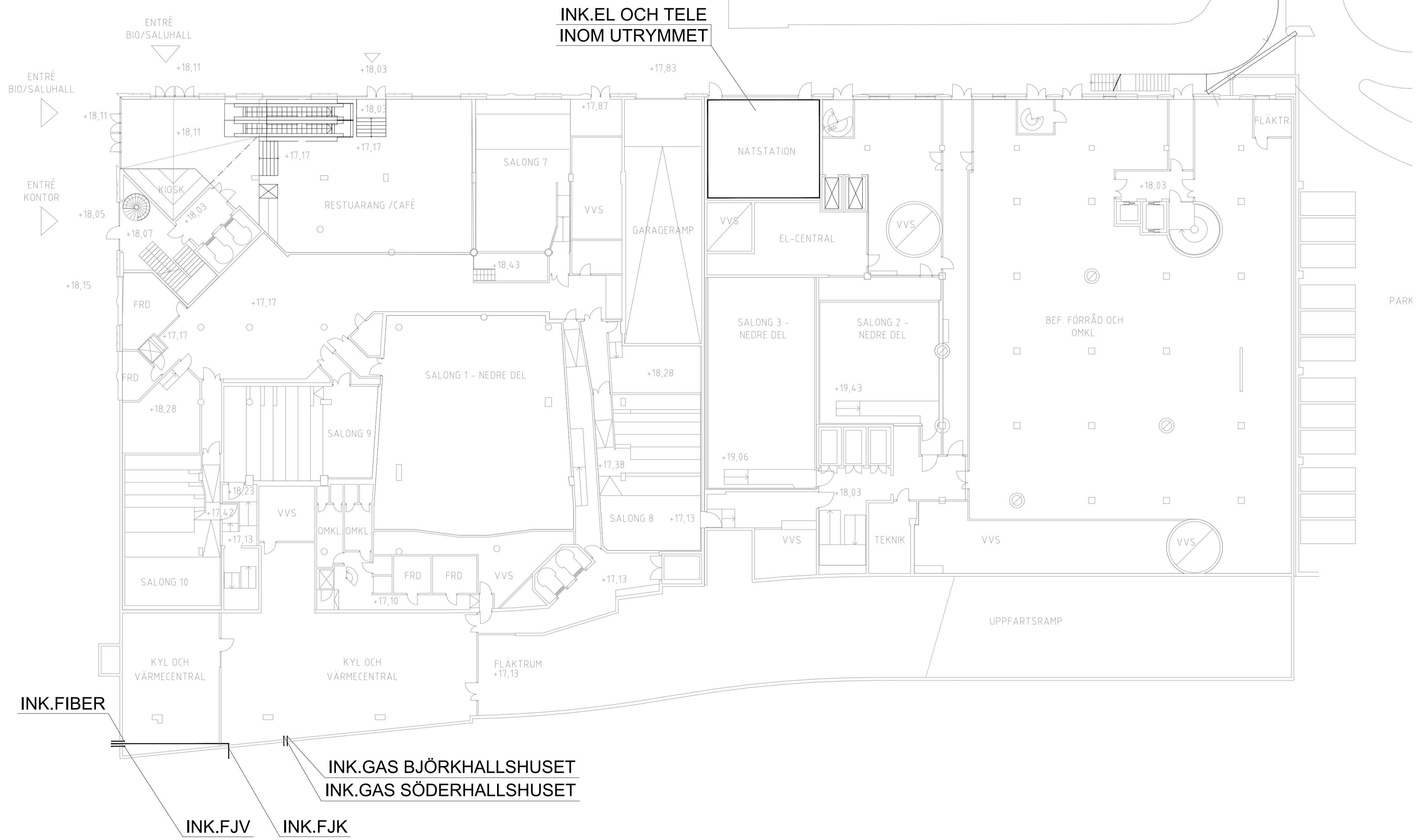
Savtec AB





BET	ANT	ÄNDRINGEN AVSER	SIGN	DATUM
<b>PRELIMINÄRHANDLING</b>				
<b>SÖDERHALLARNA</b>				
<b>savtec</b>			Savtec AB Kronborgsgränd 11 164 46 Kista	
X V Savtec AB		Tel 0735-15 55 40		Fax 08-695 27 29
UPPDRAG NR	2004.4	RITAD AV	MST	HANDLAGGARE MARIE SÖDERKVIST
DATUM	2020-06-15	UPPDRAGSANSVARIG	ULF ESPLING	
SERVISER PLAN 2 ÖVERSIKT				
SKALA A1 / SKALA A3	1:200/1:400	NUMMER	V50.1-020	BET

Inkom till Stockholms stadsbyggnadskontor - 2020-10-06, Dnr 2016-05872  
 XREF: ..\..\..\P\Figur.dwg \model\lv-57-c-001.dwg \model\lv-57-p010.dwg \..\model\lv-49-p020.dwg \model\lv57p020.dwg  
 LAGER: SB11



BET	ANT	ÄNDRINGEN AVSER	SIGN	DATUM
<b>PRELIMINÄRHANDLING</b>				
<b>SÖDERHALLARNA</b>				
<b>savtec</b>		Savtec AB Kronborgsgränd 11 164 46 Kista		
X V Savtec AB		Tel 0735-15 55 40		Fax 08-695 27 29
UPPDRAG NR	RITAD AV	HANDLAGGARE		
2004.4	MST	MARIE SÖDERKVIST		
DATUM	UPPDRAGSANSVARIG			
2020-06-15	ULF ESPLING			
SERVISER				
PLAN 3				
ÖVERSIKT				
SKALA A1 / SKALA A3	NUMMER	BET		
1:200/1:400	V50.1-030			

Inkom till Stockholms stadsbyggnadskontor - 2020-10-06, Dnr 2016-05872

XREF: .\..\..\XREF\Figur.dwg \\_modell\sv57\p0030.dwg \..\va\modell\va4-0p0030.dwg

PLO 2020-06-12 16:49 G:\UPPDRAG\SÖDERHALLARNA\RITNING\VTDEF\V50-1-030.DWG MARIE SÖDERKVIST