

Buller

Området utsätts för höga nivåer av trafikbuller från Essingeleden och Hägerstensvägen. Ljudnivån vid befintlig skolgård är 65-70 dBA enligt biotopkartan, Stockholms Stad.

I Boverkets vägledning *Gör plats för barn och unga!* framgår att det på skol- eller förskolegårdar är önskvärt med högst 50 dBA ekvivalentnivå dagtid på de delar av gården som är avsedda för lek, rekreation och pedagogisk verksamhet och att en målsättning kan vara att resten av ytor ska ha högst 55 dBA (*Gör plats för barn och unga!*, Boverket och Movium, februari 2015).

Ljudnivån på skolgården i dagsläget överskrider alltså rekommenderade värden.



Stockholms stads biotopkarta som visar bullernivåer. Aktuell område inom grön linje.



Ekens betydelse i området

Eken är en nyckelart för den biologiska mångfalden i Sverige med ca 1500 arter knutna till sig, vilket är mer än något annat svenskt trädslag. Det är tack vare ekens långa livslängd och ekens stora variation av livsmiljöer, inte bara på olika delar av trädet utan genom att den förändras och genomgår helt olika utvecklingsstadier, som så många olika arter är knutna till eken.

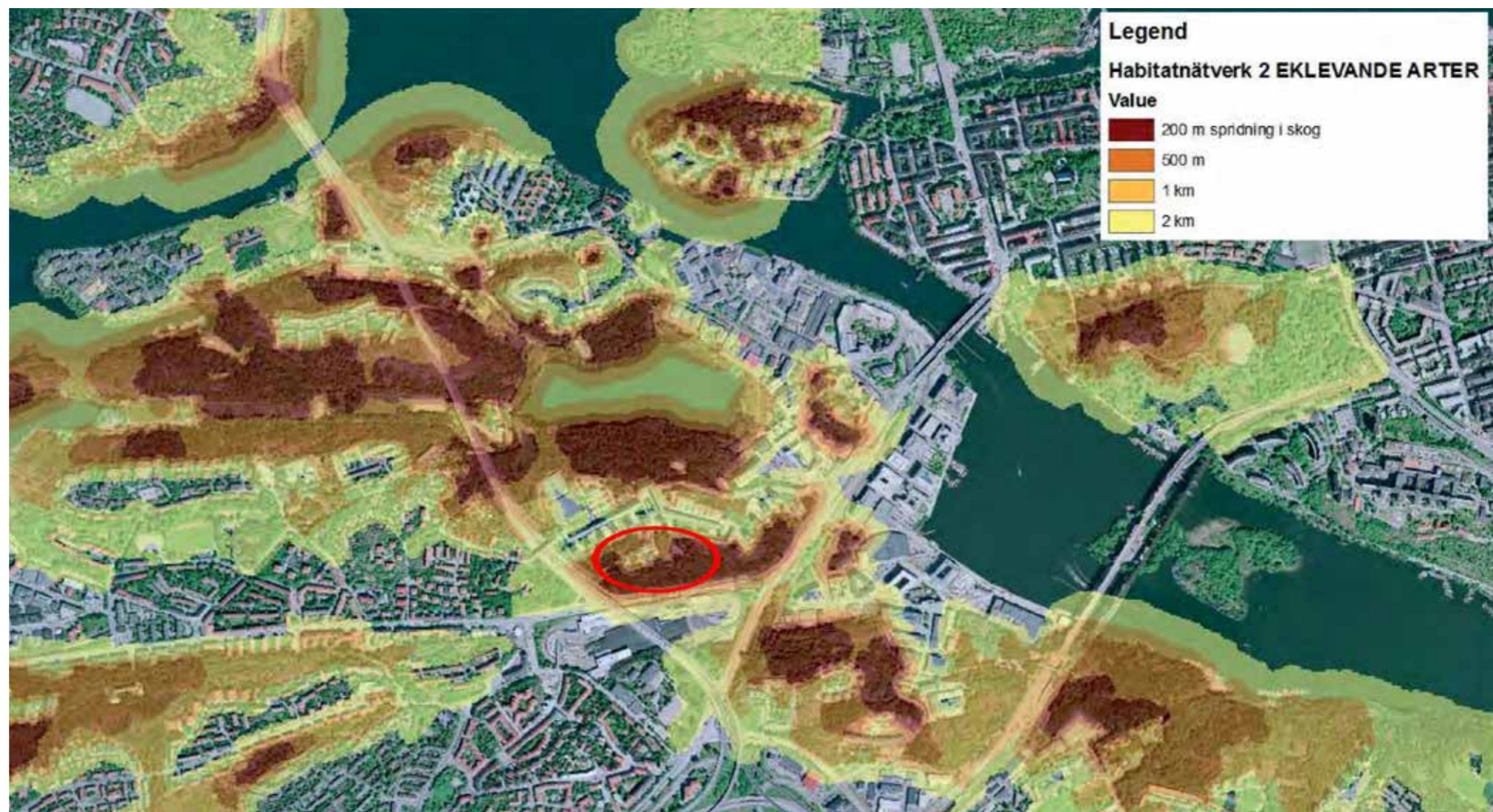
Många arter flyttar runt mellan olika ekar i olika stadier, och det måste därför finnas stora sammanhängande bestånd av ekar med olika åldersfördelning mellan ekarna. För att alla arter ska kunna överleva behöver yngre ekar trädas in och ta över när en äldre ek går in i nästa utvecklingsstadium.

Många vedlevande insekter har en begränsad spridningskapacitet men måste kunna förflytta sig från en ek som är olämplig till en ny som är lämplig. Därför behöver ekar stå tillräckligt nära varandra inom beståndet. Det behövs dock även gott om sol, eftersom 90% av arterna knutna till ekar har höga krav på solbelysning. De behöver också vindskydd och intilliggande blommande buskage och örter. (Mörtberg, Zetterberg, Gontier, 2007, *Landskapsekologisk analys i Stockholms stad.*)

Förutom de ekologiska aspekterna har ekarna ett stort kulturellt värde, ett stort värde för landskapsbilden, samt ett stort värde för invånarnas rekreation och trivsel.

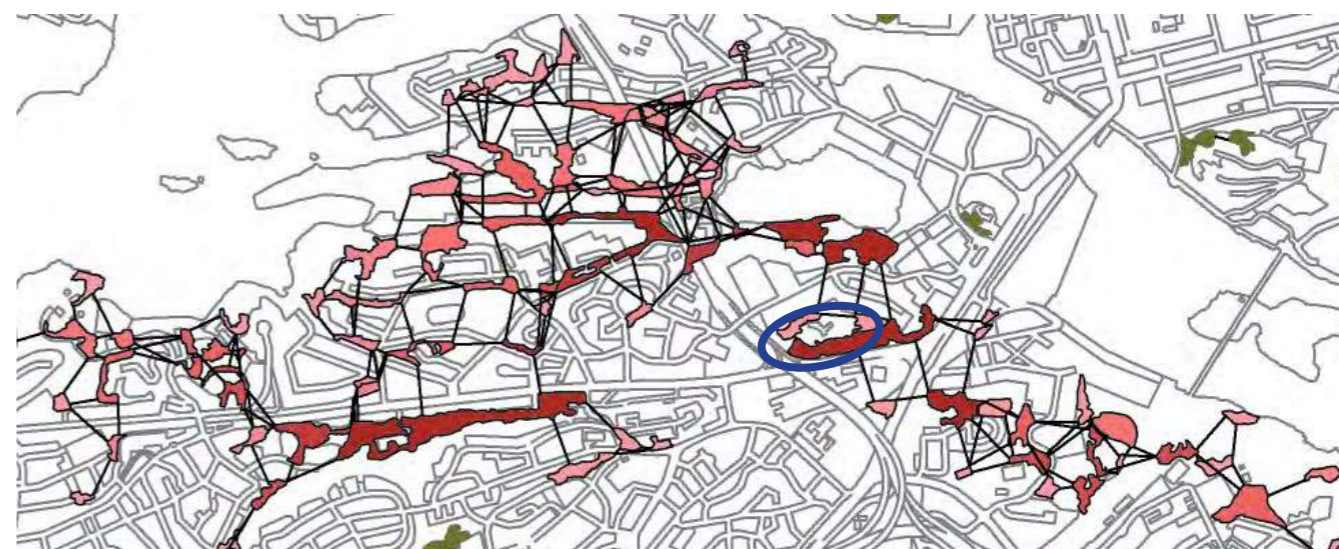
Eklevande insekter förväntas kunna flyga 2 km i skogsmiljö men betydligt kortare över en tät urban yta (ca 200-500 m). Miljöförvaltningen, Stockholms stad, har gjort en analys där man kan se hur markanvändningen påverkar det möjliga spridningsavståndet för eklevande insekter. Den mörkare färgen innebär att spridningsavståndet för de eklevande insekterna är 200 m.

Där spridningsavståndet är begränsat till 200 m blir de enskilda bestånden mycket viktiga för hela nätverkets spridningsförmåga.



Miljöförvaltningen, Spridningszoner eklevande arter. Aktuellt område inom röd linje.

CONEC Konsulterande Ekologer har i samarbete med Tengbom i rapporten *Analys av ekhabitat kvarteret Syllen* bedömt hur viktiga dagens ekhabitat är i spridningskorridoren Årstaskogen-Vinterviken. Ju mörkare färg i bilden till höger desto viktigare är ytan för sambandet.



Schematisk bild över ekhabitatnätverket i södra delen av Stockholm. Framtagen från biotopkartan genom programmet Matrix Green. Källa: CONEC. Aktuellt område inom blå linje.

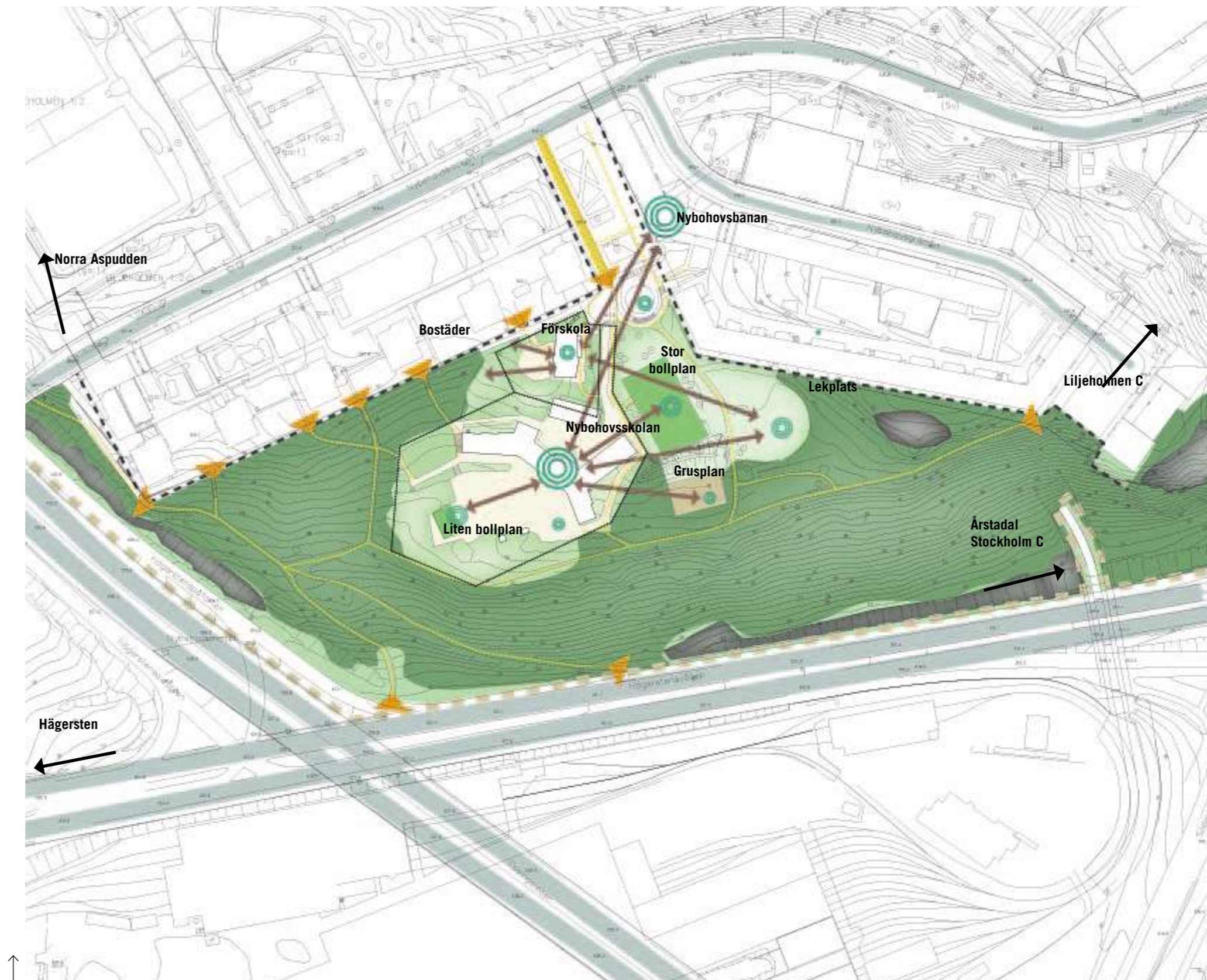
LANDSKAPSBILD OCH SÄRDRAG

Stråk, rörelsemönster och målpunkter

Områdets branta terräng gör det svårtillgängligt och man behöver följa parkvägarna för att ta sig till och från området. Målpunkterna är:

- Tunnelbanestation/stadsdelscentrum
- Förskola
- Skola/skolgård
- Lekplats
- Bollplaner
- Bostäder

De flesta kommer till området med tunnelbana eller bil. Det finns få cyklar i området och heller inte så många gående.





Flygbild söderut visar att utblickar från skolområdet är begränsade sommartid när träden grönskar. Vintertid finns större möjligheter, se även karta på föregående sida. Drönbild: www.hitta.se

Fondmotiv

Nybohovshöjden upplevs som en isolerad ö omgiven av vegetationsbälten.

Både söderifrån, österifrån och västerifrån karaktäriseras fondmotivet av de höga punkthusen på toppen av höjden, vegetationsbältena på branterna och de stora motortrafiklederna i framkant.



Fondmotiv söderifrån, från Nybohovsdepån. Foto: www.hitta.se.



Fondmotiv österifrån, från Södertäljevägen. Foto: www.hitta.se



Fondmotiv västerifrån, från Essingeleden. Foto: www.hitta.se.

