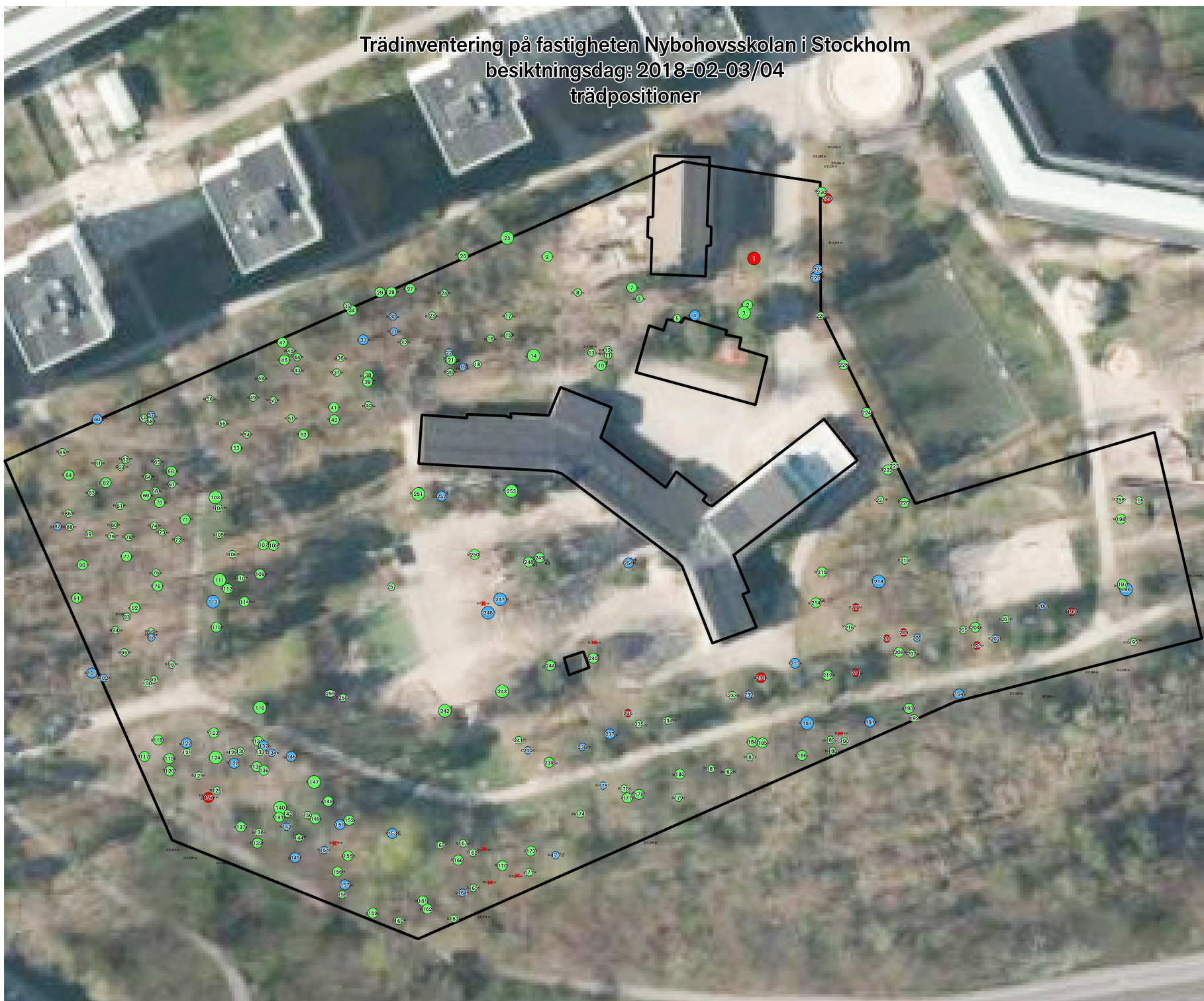


Trädinventering på fastigheten Nybohovsskolan i Stockholm

besiktningsdag: 2018-02-03/04
träddpositioner




TRÄDMÄSTARNA
Drottningholmsvägen 80
112 43 Stockholm
Tel: 08 - 656 55 07
Fax: 08 - 656 31 31
Org.nr 556745-6750
info@tradmastarna.se
www.tradmastarna.se

Trädstorlek & färgkod	
1	diameter upp till 30cm färgkod grön = låg risk
1	diameter 30 till 50cm färgkod blå = viss risk
1	diameter över 50cm färgkod röd = hög risk
1	fäلت träd färgkod vit

Nybohovsskolan

Trädinventering

Röd cirkel: Inmätt träd
träd med diameter större än 20cm

utfört med leica p40, trimble R10/S5

PLANSYSTEM	HÖGDSYSTEM
SWEREF99 1800	RH2000
SKALA: 1:350 (A1)	DATUM: 2018-01-29
RETOG AV: Petra S	GRANSKAD AV: Frederick H

GeoDeal
GeoDeal AB
Box 4718, 16904 Södra
Ängby
www.geodeal.se

Fällning av träd på grund av byggnad, gångvägar, vägar och rödmarkerade

Trädstorlek & färgkod

1	Diameter upptill 30cm. Färgkod grön = låg risk
1	Diameter 30-50cm. Färgkod blå = viss risk
1	Diameter över 50cm. Färgkod röd = hög risk
1	Fällt träd. Färgkod vit.

utfört av TRÄDMÄSTARNA AB

Besiktningssman: Jörg Roepcke

Trädinventering fastigheten Nybohovsskolan i Stockholm enligt överlämnat kartmaterial

Besiktningssdag: 2018-02-03/04

A - trädet utgör låg risk för omgivningen.
 B - viss risk föreligger. Trädet har vissa defekter som kan åtgärdas. Inga akuta åtgärder.
 C - ett riskträd som utgör hot för omgivningen. Bör åtgärdas.

Nr	Träd		DBH	Kronradie	Riskklass	Vitalitet	Anmärkning			Åtgärd	
	Art										
1		Sålg Salix caprea	57	6	C	Godkänd	Flerstammig	Instabil stamförgrening	risk för stamklyvning	Fällning	
2		Tall Pinus sylvestris	33	4	A	Godkänd	trädpar	ensidig krona		Ingen åtgärd	
3		Tall Pinus sylvestris	51	4	A	Godkänd	trädpar	ensidig krona		Ingen åtgärd	
4		Tall Pinus sylvestris	37	4	B	God	lutande	Obalanserad krona		fällning till förmån till nr 5	
5		Ek Quercus robur	22	3	A	God	ungträd			Ingen åtgärd	
6		Asp Populus tremula	24	4	A	God	Äldre stamskada			Ingen åtgärd	
7		Tall Pinus sylvestris	36	4	A	God	-			Ingen åtgärd	
8		Ek Quercus robur	28	5	A	God	Dubbelstammig			Ingen åtgärd	
9		Ek Quercus robur	36	5	A	God	Dubbelstammig			Ingen åtgärd	
10		Tall Pinus sylvestris	37	3	A	Godkänd	Äldre stamskada			Ingen åtgärd	
11		Asp Populus tremula	29	3	A	God	delvis friliggande rotsystem			Ingen åtgärd	
12		Asp Populus tremula	25	4	A	God	delvis friliggande rotsystem			Ingen åtgärd	
13		Asp Populus tremula	22	4	A	God	-			Ingen åtgärd	

14		Ek Quercus robur	51	6	A	God	Krokig stam			Ingen åtgärd		
15		Ek Quercus robur	22	3	A	God	Krokig stam			Ingen åtgärd		
16		Ek Quercus robur	22	2	A	God	Krokig stam			Ingen åtgärd		
17		Ek Quercus robur	20	2	A	Godkänd	Krokig stam			Ingen åtgärd		
18		Skogslönn Acer platanoides	20	4	A	God	Dubbelstammig	lutande	delvis friliggande rotsystem	Ingen åtgärd		
19		Ek Quercus robur	20-27	6	B	God	tréstammig	lutande destammar		beskränning i avlastande syfte		
20		Ek Quercus robur	20	4	A	God	-			Ingen åtgärd		
21		Tall Pinus sylvestris	30	4	A	Godkänd	-			Ingen åtgärd	Regelbunden kronrensning	
22		Ek Quercus robur	27	3	B	God	Äldre stamskada	Dubbelstammig	stamröta	fällning		
23		Ek Quercus robur	25	3	A	God	Äldre stamskada			Ingen åtgärd		
24		Ek Quercus robur	28	3	A	God	-			Ingen åtgärd		
25		Ek Quercus robur	58	6	A	God	-			Ingen åtgärd		
26		Tall Pinus sylvestris	38	5	A	God	Dubbelstammig	Något lutande	krokig stam	Ingen åtgärd		
27		Ek Quercus robur	30	5	A	God	tre-topp			Ingen åtgärd		
28		Tall Pinus sylvestris	33	6	A	God		dubbeltopp		Ingen åtgärd		
29		Ek Quercus robur	30	5	A	God	-			Ingen åtgärd		
30		Ek Quercus robur	27	4	B	Dålig	döende träd			nedtagning till 5m högstubbe		
31		Ek Quercus robur	13+25	5	B	Godkänd	Dubbelstammig	död delstam	ensidig krona	avlägsnande av död delstam		
32		Ek Quercus robur	26	4	A	God	Krokig stam	lutande		Ingen åtgärd		

33		Ek Quercus robur	25+39	6	B	God	Dubbelstammig	Döda grenar		reduktion av större döda grenar		
34		Tall Pinus sylvestris	45	4	A	God	-			Ingen åtgärd		
35		Ek Quercus robur	26	4	A	God	Växer undertryckt	ensidig krona		Ingen åtgärd		
36		Ek Quercus robur	22	5	A	God	-			Ingen åtgärd		
37		Ek Quercus robur	29	5	A	God	-			Ingen åtgärd		
38		Tall Pinus sylvestris	41	4	A	God	träddpar	ensidig krona	barkskada	Ingen åtgärd		
39		Tall Pinus sylvestris	37	4	A	God	träddpar	ensidig krona	äldre stambasskada	Ingen åtgärd		
40		Ek Quercus robur	21-28	5	A	God	trestammig	Lutande delstam mot väg		Ingen åtgärd		
41		Ek Quercus robur	30	6	A	God	-			Ingen åtgärd		
42		Ek Quercus robur	30	5	A	God	Krokig stam			Ingen åtgärd		
43		Ek Quercus robur	27	6	A	God	Äldre stamskada	krokig stam		Ingen åtgärd		
44		Lind Tilia spp.	25	3	A	God	-			Ingen åtgärd	Avlägsnande av stambasskott	
45		Ek Quercus robur	28	4	A	God	Krokig stam	dubbeltopp	Växer undertryckt	kan gallras ut		
46		Ek Quercus robur	30	6	A	God	ensidig krona			Ingen åtgärd		
47		Ek Quercus robur	43	7	A	God	Något lutande			Ingen åtgärd		
48		Ek Quercus robur	20	2	A	Dålig	döende träd	Växer undertryckt		fällning		
49		Ek Quercus robur	23	5	A	God	-			Ingen åtgärd		
50		Ek Quercus robur	25	3	A	God	Dubbelstammig			Ingen åtgärd		
51		Ek Quercus robur	29	5	A	God	Dubbelstammig	Krokig stam	Något lutande	Ingen åtgärd		

52		Ek Quercus robur	39	7	A	God	-				Ingen åtgärd		
53		Ek Quercus robur	45	7	A	God	låg krona				Ingen åtgärd		
54		Ek Quercus robur	25	4	A	God	sned topp				Ingen åtgärd		
55		Ek Quercus robur	19	2	A	God	Krokig stam	Växer undertryckt			kan gallras ut		
56		Ek Quercus robur	24	4	A	God	Något lutande				Ingen åtgärd		
57		Alm Ulmus glabra	24	3	B	Död	Dött träd				fällning		
58		Ek Quercus robur	24	5	A	God	-				Ingen åtgärd		
59		Ek Quercus robur	25	5	A	God	-				Ingen åtgärd		
60		Ek Quercus robur	27-30	7	B	God	Flerstammig	lutande delstammar	Obalanserad krona		beskränning i avlastande syfte		
61		Ek Quercus robur	24	2	A	Godkänd	Dubbelstammig	Växer undertryckt			Ingen åtgärd		
62		Alm Ulmus glabra	14+16	3	A	God	Dubbelstammig	barksjuka kräfte			Ingen åtgärd		
63		Ek Quercus robur	24	5	A	God	Något lutande				Ingen åtgärd		
64		Ek Quercus robur	20	4	A	God	-	dubbeltopp			Ingen åtgärd		
65		Ek Quercus robur	20	5	A	Godkänd	Växer undertryckt	dubbeltopp	lutande		kan gallras ut		
66		Ek Quercus robur	33	7	A	God	-				Ingen åtgärd		
67		Ek Quercus robur	19	4	A	God	Växer undertryckt	krokig stam			kan gallras ut		
68		Ek Quercus robur	18	3	A	God	Krokig stam				Ingen åtgärd		
69		Tall Pinus sylvestris	30	4	A	God	dubbeltopp				Ingen åtgärd		
70		Ek Quercus robur	32	5	A	God	-				Ingen åtgärd		

71		Ek Quercus robur	32	6	A	God	-				Ingen åtgärd	
72		Ek Quercus robur	24	5	A	God	-				Ingen åtgärd	
73		Ek Quercus robur	25	6	A	God	dubbeltopp				Ingen åtgärd	
74		Ek Quercus robur	25	6	A	God	-				Ingen åtgärd	
75		Ek Quercus robur	21	4	A	God	Krokig stam	dubbeltopp	Växer undertryckt		Ingen åtgärd	
76		Ek Quercus robur	40	7	A	God	-				Ingen åtgärd	
77		Ek Quercus robur	32	6	A	God	Krokig stam	Något lutande			Ingen åtgärd	
78		Ek Quercus robur	18	2	A	God	Krokig stam	hålighet	Växer undertryckt	kan gallras ut		
79		Ek Quercus robur	20	4	A	God	Krokig stam				Ingen åtgärd	
80		Ek Quercus robur	21	4	A	God	-				Ingen åtgärd	
81		Ek Quercus robur	28	5	A	God	-				Ingen åtgärd	
82		Tall Pinus sylvestris	46	4	A	God	-				Ingen åtgärd	
83		Ek Quercus robur	19	4	A	God	Något lutande				Ingen åtgärd	
84		Ek Quercus robur	38	6	A	God	Dubbelstammig				Ingen åtgärd	
85		Skogslönn Acer platanooides	19	3	A	God	-				Ingen åtgärd	
86		Ek Quercus robur	28	5	A	God	Dubbelstammig	krokig stam	Växer undertryckt		Ingen åtgärd	
87		Ek Quercus robur	25	5	B	God	lutande	Obalanserad krona			beskränning i avlastande syfte	
88		Ek Quercus robur	22	4	A	God	-				Ingen åtgärd	
89		Ek Quercus robur	20	3	A	God	-				Ingen åtgärd	

90		Ek Quercus robur	33	6	A	God	Dubbelstammig	Något lutande			Ingen åtgärd		
91		Ek Quercus robur	31	5	A	God	ensidig krona				Ingen åtgärd		
92		Ek Quercus robur	39	7	A	God	-				Ingen åtgärd		
93		Ek Quercus robur	21	2	A	God	lutande	Växer undertryckt			kan gallras ut		
94		Ek Quercus robur	19	3	A	God	-				Ingen åtgärd		
95		Ek Quercus robur	20	4	A	God	-				Ingen åtgärd		
96		Ek Quercus robur	29	5	A	God	trädpar				Ingen åtgärd		
97		Ek Quercus robur	26	4	B	God	trädpar	Något lutande	döda grenar		reduktion av större döda grenar		
98		Asp Populus tremula	25	4	A	God	ingår i en dunge av aspar	dubbeltopp	Något lutande		Ingen åtgärd		
99		björk Betula sp.	13+20	3	A	God	Dubbelstammig	Något lutande			kan gallras ut		
100		Ek Quercus robur	20	2	A	Godkänd	lutande	Växer undertryckt			kan gallras ut		
101		Ek Quercus robur	49	8	B	Dålig	döende träd	Något lutande			beskränning i reducerande syfte		
102		Ek Quercus robur	22	4	B	Godkänd	lutande	Obalanserad krona	Växer undertryckt		kan gallras ut		
103		Tall Pinus sylvestris	65	5	A	God	solitärträd	Något lutande	Obalanserad krona		Ingen åtgärd		
104		Ek Quercus robur	23	3	A	God	Dubbelstammig	Växer undertryckt			kan gallras ut		
105		Ek Quercus robur	25	4	A	God	Dubbelstammig	Växer undertryckt	Något lutande		Ingen åtgärd		
106		Ek Quercus robur	22	3	A	God	Krokig stam	dubbeltopp			Ingen åtgärd		
107		Ek Quercus robur	33	6	A	God	trädpar	Något lutande	ensidig krona		Ingen åtgärd		
108		Ek Quercus robur	40	7	A	God	trädpar	Något lutande	ensidig krona		Ingen åtgärd		

109		Ek Quercus robur	32	6	A	God	låg krona			Ingen åtgärd		
110		Ek Quercus robur	24	5	A	God	ensidig krona			Ingen åtgärd		
111		Tall Pinus sylvestris	54	5	A	God	Äldre stamskada			Ingen åtgärd		
112		Ek Quercus robur	33	4	A	God	Något lutande	ensidig krona		Ingen åtgärd		
113		Tall Pinus sylvestris	51	5	B	God	utstickande gren	risk för grenbrott vid blötsnö		reduktion av utstickande gren		
114		Ek Quercus robur	35	5	A	God	ensidig krona			Ingen åtgärd		
115		Tall Pinus sylvestris	44	5	A	God	Något lutande			Ingen åtgärd		
116		Tall Pinus sylvestris	53	4	A	God	äldre stambasskada			Ingen åtgärd		
117		Asp Populus tremula	31	6	A	God	Något lutande	dubbeltopp		Ingen åtgärd		
118		Asp Populus tremula	39	7	A	God	Något lutande	dubbeltopp		Ingen åtgärd		
119		Ek Quercus robur	38	5	A	Godkänd	dubbeltopp			Ingen åtgärd		
120		Tall Pinus sylvestris	39	5	A	God	Krokig stam	Något lutande		Ingen åtgärd		
121		Ek Quercus robur	25	4	A	God	dubbeltopp			Ingen åtgärd		
122		Ek Quercus robur	34	6	B	God	Döda grenar	dubbeltopp		reduktion av större döda grenar		
123		Asp Populus tremula	48	8	A	God	Dubbelstammig			Ingen åtgärd		
124		Ek Quercus robur	52	6	A	God	Dubbelstammig			Ingen åtgärd		
125		Ek Quercus robur	28	4	A	God	Krokig stam			Ingen åtgärd		
126		Asp Populus tremula	29	4	A	God	-			Ingen åtgärd		
127		Asp Populus tremula	26-32	7	C	God	tre träd	2 träd lutande		avlägsnande av 2 lutande träd		

128		Ek Quercus robur	30	4	B	Död	Dött träd			nedtagning till 5m högstubbe		
129		Ek Quercus robur	25	3	A	Godkänd	Växer undertryckt	dubbeltopp		kan gallras ut		
130		Ek Quercus robur	26	3	A	Godkänd	Växer undertryckt			Ingen åtgärd		
131		Asp Populus tremula	37	6	A	God	Något lutande	dubbeltopp		Ingen åtgärd		
132		Asp Populus tremula	35	6	B	God	lutande	dubbeltopp	Obalanserad krona	kan gallras ut		
133		Asp Populus tremula	29	5	A	God	dubbeltopp			Ingen åtgärd		
134		Asp Populus tremula	23	3	B	God	lutande	Obalanserad krona		kan gallras ut		
135		Asp Populus tremula	32	7	A	God	Något lutande			Ingen åtgärd		
136		Asp Populus tremula	30	6	A	God	lutande	dubbeltopp		Ingen åtgärd		
137		Ek Quercus robur	41	6	A	God	ensidig krona			Ingen åtgärd		
138		björk Betula sp.	18	2	A	God	Något lutande	Växer undertryckt		kan gallras ut		
139		Asp Populus tremula	30	5	A	God	-			Ingen åtgärd		
140		Tall Pinus sylvestris	53	5	A	Godkänd	ensidig krona	Växer undertryckt	Något lutande	Ingen åtgärd		
141		Ek Quercus robur	32	5	A	God	-			Ingen åtgärd		
142		Ek Quercus robur	24	4	A	God	Krokig stam	sned topp	Växer undertryckt	Ingen åtgärd		
143		Ek Quercus robur	20	-	B	Död	Dött träd			nedtagning till 5m högstubbe		
144		Ek Quercus robur	28	4	A	God	-			Ingen åtgärd		
145		Ek Quercus robur	43	7	B	God	Döda grenar			reduktion av större döda grenar		
146		Asp Populus tremula	31	4	B	God	lutande	Obalanserad krona		kan gallras ut		

147		Tall Pinus sylvestris	66	5	A	God	Äldre stamskada	dubbeltopp			Ingen åtgärd	
148		Ek Quercus robur	41	7	A	God	Något lutande				Ingen åtgärd	
149		Asp Populus tremula	32	5	A	God	-	dubbeltopp			Ingen åtgärd	
150		Alm Ulmus glabra	21	2	A	God	-				Ingen åtgärd	
151		Alm Ulmus glabra	22+32	2	B	Död	Dött träd	Dubbelstammig			nedtagning till 5m högstubbe	
152		Ek Quercus robur	41	8	A	God	ensidig krona				Ingen åtgärd	
153		Skogslönn Acer platanoides	18-30	8	B	God	fjrstammig	lutande delstammar	instabil stamförgrening kan utvecklas		Ingen åtgärd	
154		Ek Quercus robur	25	2	B	Död	Dött träd				nedtagning till 5m högstubbe	
155		Ek Quercus robur	46	7	A	God	tre-topp				Ingen åtgärd	
156		Ek Quercus robur	37	6	A	God	-				Ingen åtgärd	
157		Oxel Sorbus intermedia	46	7	B	Godkänd	bildar kudde på sten	dubbeltopp	stambasröta		Ingen åtgärd	
158		Ask Fraxinus excelsior	24	5	A	God	ensidig krona				Ingen åtgärd	
159		Sälg Salix caprea	32	4	A	God	Flerstammig	Något lutande			Ingen åtgärd	
160		Ek Quercus robur	25	3	A	Godkänd	delvis friliggande rotsystem				Ingen åtgärd	
161		Ek Quercus robur	39	7	A	God	-				Ingen åtgärd	
162		Oxel Sorbus intermedia	32	5	A	Godkänd	lutande				Ingen åtgärd	
163		Asp Populus tremula	22	3	A	God	Något lutande				Ingen åtgärd	
164		Ek Quercus robur	25	1	B	Död	Dött träd				nedtagning till 5m högstubbe	
165		Ek Quercus robur	22	2	A	Nedsatt	Dubbelstammig				Ingen åtgärd	

166		Ek Quercus robur	32	4	A	God	-				Ingen åtgärd	
167		Ek Quercus robur	27	5	A	God	-				Ingen åtgärd	
168		Ek Quercus robur	20	4	A	God	Dubbelstammig				Ingen åtgärd	
169		Ek Quercus robur	24	5	A	God	-				Ingen åtgärd	
170		Ek Quercus robur	30	5	A	God	-				Ingen åtgärd	
171		Ek Quercus robur	24	3	A	Nedsatt	döende träd	krokig stam			Ingen åtgärd	
172		Ek Quercus robur	33	6	A	God	Dubbelstammig	låg krona	lutande delstam		Ingen åtgärd	
173		Skogslönn Acer platanoides	25-29	7	B	God	trestammig	instabil stamförgrening kan utvecklas			Ingen åtgärd	
174		Skogslönn Acer platanoides	20	3	A	God	Dubbelstammig				Ingen åtgärd	
175		Ek Quercus robur	29	4	B	God	tre-topp	Döda grenar			reduktion av större döda grenar	
176		Alm Ulmus glabra	29	6	A	God	lutande	dubbeltopp			Ingen åtgärd	
177		Ek Quercus robur	33	6	A	God	dubbeltopp				Ingen åtgärd	
178		Ek Quercus robur	39	6	A	God	Krokig stam				Ingen åtgärd	
179		Ek Quercus robur	24	1	A	God	Dött träd	Dubbelstammig			Ingen åtgärd	
180		Ek Quercus robur	37	6	A	God	Dubbelstammig				Ingen åtgärd	
181		Ek Quercus robur	18-24	6	A	God	trestammig	lutande delstammar			Ingen åtgärd	
182		Ek Quercus robur	20-26	4	A	God	Dubbelstammig				Ingen åtgärd	
183		Ek Quercus robur	29	5	A	God	ensidig krona				Ingen åtgärd	
184		Ek Quercus robur	48	8	A	God	-				Ingen åtgärd	

185		Alm Ulmus glabra	33	5	A	God	Dubbelstammig	Något lutande	ensidig krona	Ingen åtgärd		
186		Ek Quercus robur	30	5	A	God	låg krona			Ingen åtgärd		
187		Ek Quercus robur	54+55	9	B	Godkänd	Dubbelstammig	Döda grenar		reduktion av större döda grenar		
188		Ek Quercus robur	25	4	A	God	-			Ingen åtgärd		
189		Asp Populus tremula	19	3	A	God	-			Ingen åtgärd		
190		Alm Ulmus glabra	25	4	A	God	Dubbelstammig			Ingen åtgärd		
191		Ek Quercus robur	46	8	B	God	Döda grenar			reduktion av större döda grenar		
192		Ek Quercus robur	24	3	A	God	-			Ingen åtgärd		
193		Ek Quercus robur	32	5	A	God	-			Ingen åtgärd		
194		Ek Quercus robur	16-35	7	B	God	Flerstammig	krokig stam	döda grenar	reduktion av större döda grenar		
195		Ek Quercus robur	18-22	6	A	God	dunge av 6 stammar	1 alm i mitten		Ingen åtgärd		
196		Asp Populus tremula	56	9	B	God	trestammig	lutande delstam	risk för överlastningsspricka	beskränning i avlastande syfte		
197		Tall Pinus sylvestris	36	4	A	Nedsatt	trängs av nr 196	död topp	ensidig krona	Ingen åtgärd		
198		Skogslönn Acer platanoides	43	7	A	God	Dubbelstammig	ensidig krona		Ingen åtgärd		
199		björk Betula sp.	15	3	C	Nedsatt	lutande	döda toppar	stambasröta	fällning		
200		björk Betula sp.	22	4	B	Godkänd	Omfattande äldre stamskada	lutande	Dåliga framtidsförutsättningar	fällning		
201		björk Betula sp.	25	5	A	God	-			Ingen åtgärd		
202		björk Betula sp.	27	3	B	God	Omfattande äldre stamskada	lutande		Ingen åtgärd		
203		björk Betula sp.	25	3	C	Godkänd	stamröta	lutande		fällning		

204		björk Betula sp.	36	5	A	God	-			Ingen åtgärd		
205		björk Betula sp.	20	4	A	God	Krokig stam	Något lutande		Ingen åtgärd		
206		björk Betula sp.	25	4	B	God	Omfattande äldre stamskada	stamröta		fällning		
207		björk Betula sp.	21	4	A	God	Äldre stamskada	krokig stam	lutande	Ingen åtgärd		
208		björk Betula sp.	37	6	A	God	Något lutande	Äldre stambasskada		Ingen åtgärd		
209		björk Betula sp.	16	2	C	Död	Dött träd			fällning		
210		björk Betula sp.	20	4	C	Godkänd	Omfattande äldre stamskada	stamröta	lutande	fällning		
211		björk Betula sp.	24	3	C	Nedsatt	Omfattande äldre stamskada	stamröta	lutande	fällning		
212		Tall Pinus sylvestris	48	5	A	God	-			Ingen åtgärd		
213		Tall Pinus sylvestris	35	4	B	God	lutande, äldre stamskada	barksjuka kräfta i topp	död topp	fällning		
214		Ek Quercus robur	37	6	A	God	Dubbelstammig			Ingen åtgärd		
215		Lind Tilia spp.	35	6	A	God	-			Ingen åtgärd		
216		björk Betula sp.	27	6	A	God	dubbeltopp			Ingen åtgärd		
217		Alm Ulmus glabra	24	2	C	Död	Dött träd			fällning		
218		Ek Quercus robur	36-51	11	B	God	trestammig	Döda grenar		reduktion av större döda grenar		
219		björk Betula sp.	12+19	3	A	Godkänd	Äldre stamskada	Dubbelstammig	Något lutande	Ingen åtgärd		
220		Tall Pinus sylvestris	32	3	A	God	Äldre stamskada	lutande		Ingen åtgärd		
221		Lind Tilia spp.	25	4	A	God	-			Ingen åtgärd		
222		Tall Pinus sylvestris	32	4	A	God	-			Ingen åtgärd		

223		björk Betula sp.	20	3	A	God	Något lutande			Ingen åtgärd		
224		Lind Tilia spp.	32	5	A	God	-			reduktion från väg		
225		Lind Tilia spp.	30	5	A	God	-			Ingen åtgärd		
226		Lind Tilia spp.	28	4	A	God	nära staket			reduktion från staket		
227		Tall Pinus sylvestris	39	5	B	God	lutande	Obalanserad krona		beskränning i avlastande syfte		
228		björk Betula sp.	43	6	B	God	Flerstammig	stamröta		Ingen åtgärd		
229		björk Betula sp.	41	6	C	God	Omfattande äldre stamskada	lutande	stamröta	fällning		
230		björk Betula sp.	36	5	A	God	-			Ingen åtgärd		
231		björk Betula sp.	18	2	C	God	död topp	stamröta		fällning		
232		björk Betula sp.	14	2	B	Godkänd	Omfattande äldre stamskada	lutande	stamröta	Ingen åtgärd		
233		björk Betula sp.	29	5	A	God	-			Ingen åtgärd		
234		Tall Pinus sylvestris	39	5	A	God	Omfattande äldre stamskada			Ingen åtgärd		
235		björk Betula sp.	19+21	5	A	Godkänd	Dubbelstammig	död topp		Ingen åtgärd		
236		björk Betula sp.	20	2	C	Nedsatt	Omfattande äldre stamskada	död topp	stamröta	fällning		
237		Tall Pinus sylvestris	48	5	B	God	lutande	Obalanserad krona	ensidig krona	beskränning i avlastande syfte		
238		Ek Quercus robur	19	3	B	God	Dubbelstammig	lutande	stambasröta	fällning		
239		Ek Quercus robur	44	7	A	God	Dubbelstammig			Ingen åtgärd		
240		rönn Sorbus aucuparia	12-17	4	B	God	Äldre stamskada	Flerstammig	lutande	reduktion från vägbelysning		
241		Ek Quercus robur	18-22	4	A	God	2 träd	1 träd dubbelstammig	bildar kudde på berg	Ingen åtgärd		

242		Tall Pinus sylvestris	57	5	A	God	Äldre stamskada	ensidig krona		Ingen åtgärd		
243		Ek Quercus robur	57	11	A	God	Flerstammig			Ingen åtgärd		
244		Tall Pinus sylvestris	46	5	A	God	-			Ingen åtgärd		
245		Ek Quercus robur	52	9	A	God	Dubbelstammig			Ingen åtgärd		
246		Ek Quercus robur	53	9	B	Godkänd	Döda grenar			reduktion av större döda grenar		
247		Ek Quercus robur	54	11	B	Godkänd	Döda grenar			reduktion av större döda grenar		
248		Tall Pinus sylvestris	44	5	A	God	trädpar	dubbeltopp		Ingen åtgärd		
249		Tall Pinus sylvestris	46	5	A	God	Omfattande äldre stamskada	trädpar		Ingen åtgärd		
250		Ek Quercus robur	46	7	A	God	Flerstammig			Ingen åtgärd		
251		Ek Quercus robur	59	9	A	God	Flerstammig	barknekros		Ingen åtgärd		
252		Tall Pinus sylvestris	45	4	B	God	Äldre stamskada	Något lutande	knäckt gren	avlägsnande av döda grenar		
253		Tall Pinus sylvestris	54	4	A	God	äldre stamskada	inväxta isolatorer		Ingen åtgärd		
254		Tall Pinus sylvestris	40	4	B	Godkänd	Äldre stamskada	Tidigare hårt beskurit	lutande, vindkänslig	fällning		
255		Prydnadsapel Malus sp.	10-22	2	A	Godkänd	rad av 6 träd	trängs av buskage		Ingen åtgärd		
256		rönn Sorbus aucuparia	19	2	A	Godkänd	Något lutande			Ingen åtgärd		
257		Äpple Malus domestica	20	2	A	Godkänd	lutande			Ingen åtgärd		
258		Fågelbär Prunus avium	16	2	A	Godkänd	Växer undertryckt			Ingen åtgärd		
259		Fågelbär Prunus avium	14	2	A	Godkänd	Växer undertryckt			Ingen åtgärd		