



Stockholms  
stad

# Rapport digital dialog Norra Folkparksvägen

December 2020



## Innehållsförteckning

1. Bakgrund	3
2. Deltagare	4
3. Rörelser i området	5
4. Aktiviteter	6
5. Otrygga platser	7
6. Favoritplatser	10
7. Vad saknas i området idag?	12
8. Yttre gränser och en känsla av isoleringg	13

Niclas Holmquist,  
Cloudberry Communications AB  
2021-03-09

Beställare:  
Vanja Westerlund, projektledare  
Exploateringskontoret

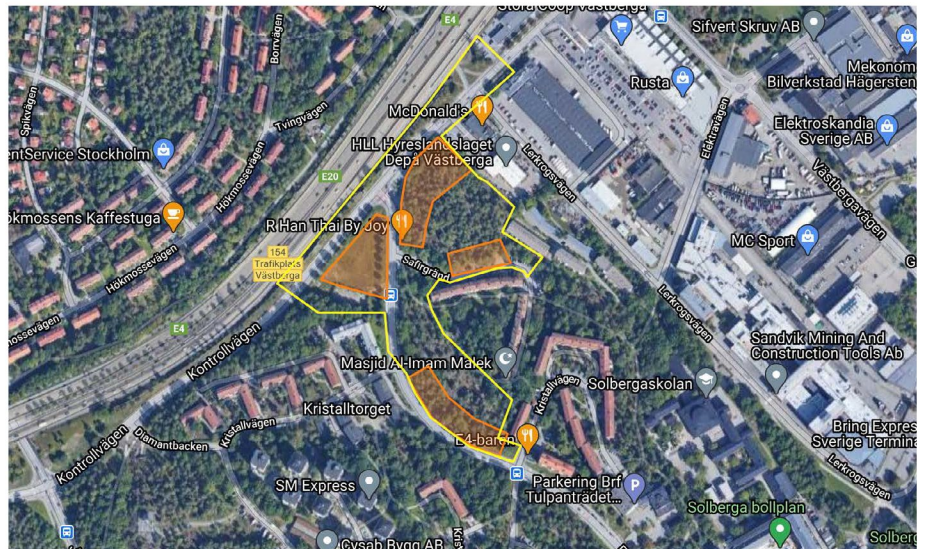
Projektnummer: 8002776 - Norra Folkparksvägen

## 1. Bakgrund

Staden vill utveckla den norra delen av Folkparksvägen i Solberga med nya bostäder, service och arbetsplatser. Mellan 12 november och 12 december genomfördes en digital dialog om området. Syftet med dialogen var att samla in kunskap om hur området används idag, vilka platser som anses värdefulla och vilka brister som kan finnas.

Undersökningen är gjord digitalt i ett kartbaserat enkätverktyg. Den har legat öppen för deltagande och inbjudan har skickats till boende i och runt planområdet samt publicerats på Facebook på Stadsutveckling Stockholm.

Sammanställning av data och analys har gjorts av Cloudberry communications på uppdrag av Stockholms stad.



*Gul linje markerar planområdets gränser. Orange figurer markerar delområde som planeras för byggnation.*

## 2. Deltagare

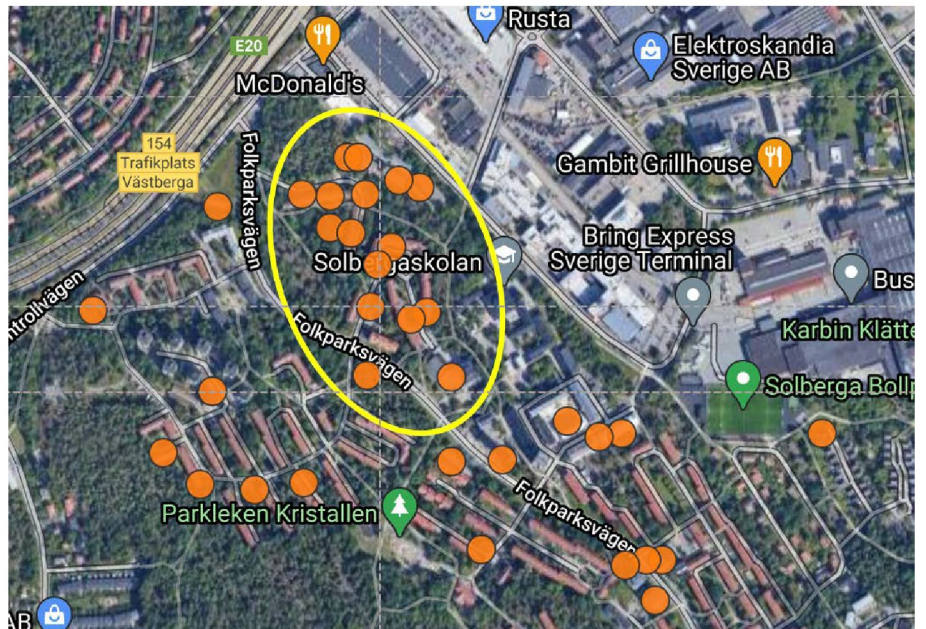
### Antal deltagare och svar

Antal som svarade på enkäten: 238

Antal svar: 1475

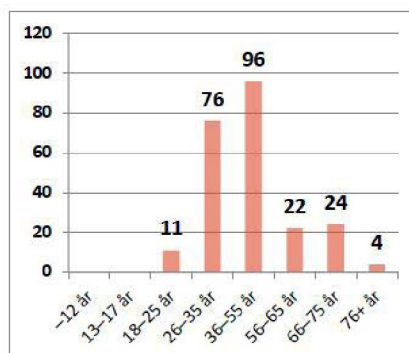
Antal svar på kartan: 1022

### Var bor du?



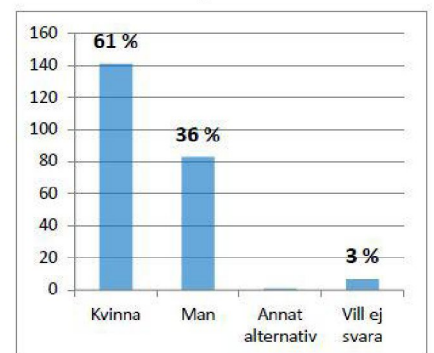
Majoriteten av de som svarat bor i Solberga och många inom planområdets gränser. Ett fåtal som svarat bor runt Telefonplan och i Hägerstensåsen. Notera att av de 238 som svarat är det enbart 53 som har markerat var de bor.

### Ålder



Antal svarande i olika åldersgrupper

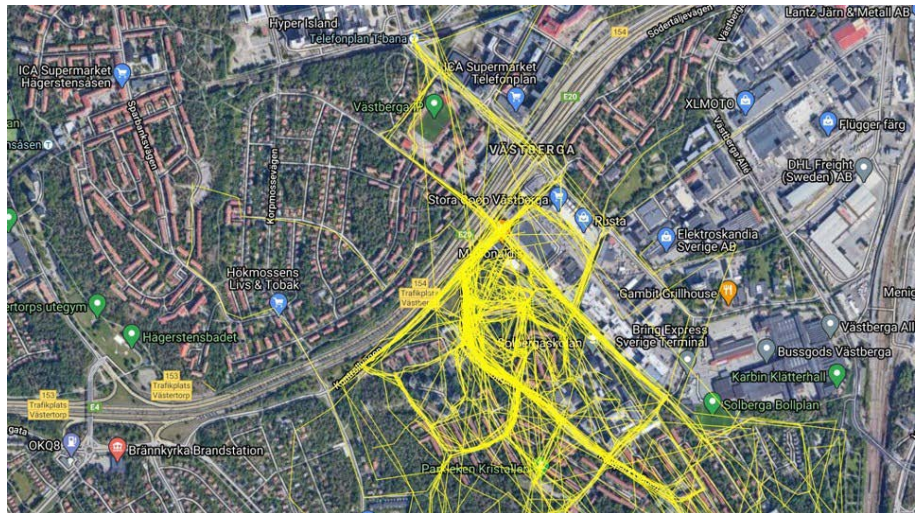
### Könstillhörighet



Fördelning

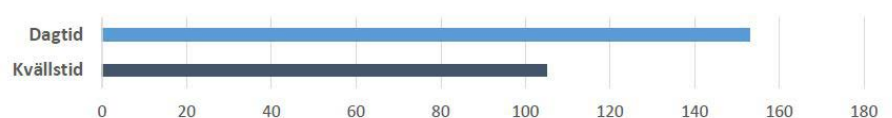


### 3. Rörelser i området

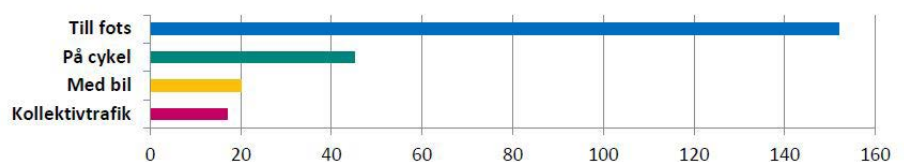


- Huvudsakligen trafik är in och ut ur området, man sipprar hemåt och flödet blir tunnare allt eftersom.
- Folkparksvägen leder djupt in och till så många delar av området att den nästan blir en genomfartsled.
- Mycket trafik i de korsningar som pekas ut som otrygga/farliga – även gång- och cykeltunneln.
- Även gångtrafik till och från tunnelbanan, men den vägen undviks kvällstid.
- Man promenerar också och kopplar av – många vägar leder till parkleken och skogen.
- Många rörelser inom skogen och områdets gröna områden, kullen och den gröna gården

#### När rör du dig genom området?



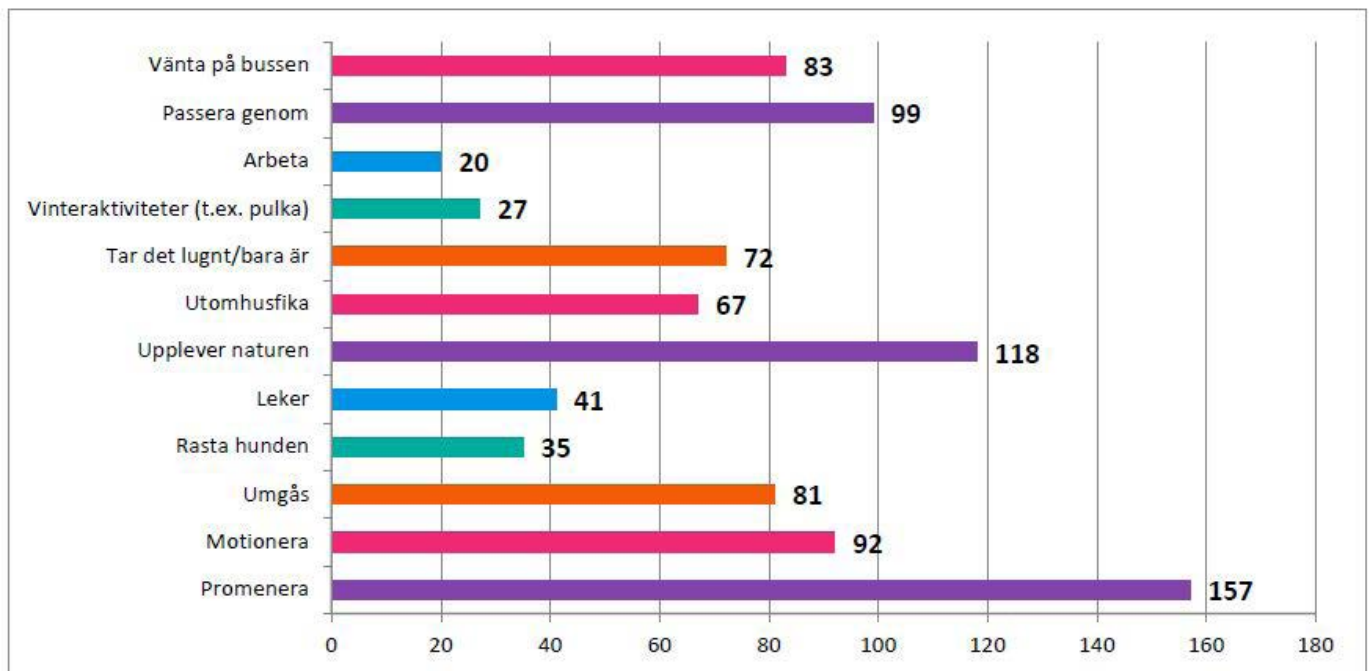
#### Hur rör du dig genom området?



## 4. Aktiviteter

Frågan tar inte hänsyn till om du bor i området eller inte. Här handlar svaren sannolikt mer om aktiviteter än om vardagslunk.

- De flesta verkar antingen passera genom området på väg någon annanstans. De kan också vara på väg till eller från jobbet (de flesta arbetar någon annanstans).
- Eller så är de här för att promenera, uppleva naturen, motionera, koppla av, fika och umgås.



## 5. Otrygga platser



De platser som upplevs som otrygga i området är huvudsakligen samlade vid områdets yttre gränser, längs vägsträckor, i korsningar och runt McDonalds.

- Gångtunneln mot Telefonplan känns otrygg
- Området runt McDonalds, och kullen, känns otryggt, stökigt och skräpigt
- Otäcka korsningar med bilar, cyklar och gångtrafikanter
- Öde vägsträcka – särskilt kvälls- och nattetid
- Sträckan/kopplingen Älvsjö–”gamla Solberga” uppfattas som väldigt otrygg

### Möjliga lösningar – utnyttja gränserna och öppna upp

#### Gång- och cykeltunnel

Tunnel till Telefonplan och Hökmossen känns otrygg och är dåligt omhändertagen. Många ungdomar rör sig här på väg till Västberga och skolan, Västberga IP och Telefonsplanshallen. Övergången måste bli säkrare, liksom Kontrollvägen som helhet för både gångtrafikanter och cyklister. Idag är det branta nedfarter, skarpa kurvor och höga hastigheter. På kvällarna är tunneln mörk, öde och ogästvänlig. Platsen är skräpig och nedklottrad. Öppna upp och belys så att gångtunneln blir tryggare. Kanske behövs övervakningskameror? Tunneln är ingen värdig entré till Solberga. Belysning en behöver förbättras, platsen öppnas upp och ställas i ordning för säker gång- och cykeltrafik.

### Kullen vid McDonalds

Kullen i norra hörnet av Solberga har två sidor. Den som är vänd mot restaurangen och motorleden uppfattas som otrygg – det är slyigt, skräpigt, mörkt, öde och ogästvänligt. McDonalds och bensinmacken är öppet dygnet runt och drar till sig ”skumma” människor. Sidorna som är vända mot bostadsområdet uppfattas som en bra grönyta med lekmöjligheter och djurliv. Gränsområdet skapar osäkerhet och somliga menar att området inte fyller någon funktion alls.

Kullen används dagligen för lek och rekreation av barn och hundägare. Området är vackert, lugnt och närmare än skogen, med stora gamla ekar och tallar. Flera boende menar att den utgör en luftrenande barriär mot motorvägen och en grön entré till Solberga. Dessutom kan man tydligen möta både ekorrar och rådjur här.

Förslag för kullen är att skapa en mötesplats där, med fågelholkar, insektshotell, och skogslek med kojor, balansstockar och hinder, samt en grillplats med vindskydd för att stimulera till mer aktivitet.

### Vägsträcka med otäcka korsningar

Kontrollvägen är hårt trafikerad och som gående eller cyklist är det lätt att känna sig i vägen. Hastigheten är hög och sikten dålig, köerna blir långa och bilarna kör aggressivt. Även cyklisterna kör fort och tyst. Det är ont om plats där man väntar vid övergångsstället och trångt för dem som ska vidare ner i tunneln. Flera av dem som svarat är oroliga för att nybyggnation ska förvärra kaoset vid infarten till Folkparksvägen samt utfarten från Västberga handel.

Platsen är planerad för bilar och hela området behöver en ny trafiklösning. Fokus behöver vara på framkomlighet, trygghet och tillgänglighet för de hållbara trafiksattnen tycker flera stycken. Även detta blir en entréfråga om man ska kunna locka besökare till området. Väldigt många efterfrågar också bullerskydd längs Södertäljevägen, antingen genom vallar och plank, genom att aktiviteter planeras på den outnyttjade planen. En hel del kan tänka sig stadsbebyggelse längs vägen som skydd mot buller (hur de som då skulle bo i husen skulle skyddas mot buller framgår inte), med spännande verksamheter i bottenplan, torgytor och som en välkomnande entré till området. Då skulle Kontrollvägen också få en bättre planering och lägre hastigheter.

[Bygg längs hela Kontrollvägen så det blir trevligare att promenera, cykla och besöka.](#)



### Vägen längs industriområdet

Lerkrogsvägen är en mörk och öde plats som man gärna undviker, särskilt på kvällarna, och Västberga industriområde upplevs som en ruffig och förfallen rest från 50- och 60-talens industriverksamhet. Det är nedskräpat och byggnaderna är nedklottrade. Industritomten på hörnet verkar övergiven och stängslen är trasiga. Det är trångt och mörkt mellan parkerade bilar. Ibland körs det streetrace längs gatan.

Ska man bygga någonstans kan man bygga här. Bind ihop områdena med nya bostäder ända bort till Västberga handel. Industrierna borde avvecklas och omvandlingen till blandstad påbörjas. Verksamheterna är skråniga och dåligt omhändertagna.

Allra minst behöver området belysas, städas upp och en tydlig barriär mot bostadsområdet byggas.



### Bygg ihop med angränsade områden och skapa en "entré"

Idén om att arbeta med gränserna till området kommer alltså igen i olika sammanhang där man upplever otrygghet eller andra problem. Istället för ett mörkt ingenmansland efterlyser man användbara gränser, inbjudande gränser och uppluckrade gränser.

Folkparksvägen som entré finns också med i flera svar. Den bör vara attraktiv för folk från intilliggande områden och trevlig att färdas på för de boende. Svaret på hur det ska åstadkommas varierar dock kraftigt. Många anser det viktigt att bevara det gröna avståndet mellan väg och bostadshus, att det ger mer trygghet, att mer natur- och lekaktiviteter ska locka.

Andra menar att vägen och området skulle bli mer lockande och tryggt och husen byggdes ända ut till trottoarerna, med entréer längs gatan, stadsbebyggelse med liv och rörelse genom lokaler för mindre verksamheter i bottenvåningarna. Idag är den ödslig med få ögon som når fram.

Alla är dock överens om att hastigheten på vägen måste sänkas, med farthinder eller med gatuliv.

Skapa en mer inbjudande och omhändertagen entré till Solberga och markera tydligare vägar och stråk

## 6. Favoritplatser

Vad kan då mer locka utöver de gröna entréerna? Boendes favoritplatser är ofta oaserna som gör livet i Solberga bättre. På frågan "Vilka kvaliteter/värden i området tycker du är viktigast att bevara eller stärka" var svaren i huvudsak:

- Solbergaskogen (stor enighet)
- Och det gröna (runt och mellan husen, känslan och närheten, de kompletterar skogen)
- Parkleken Kristallen (områdets hjärta)
- Småskalighet och småstadskänsla

*Bild 1 visar alla favoritplatser som lagts till i enkäten. Bild 2 och 3 (på nästa sida) är värmekartor som tydligare visar var punkterna har samlats på hög.*

*Som synes har punkter placerats i hela Solbergaskogen, det handlar inte om enskilda platser utan om hela skogen. Därför blir den inte lika het som den borde vara på värmekartan.*

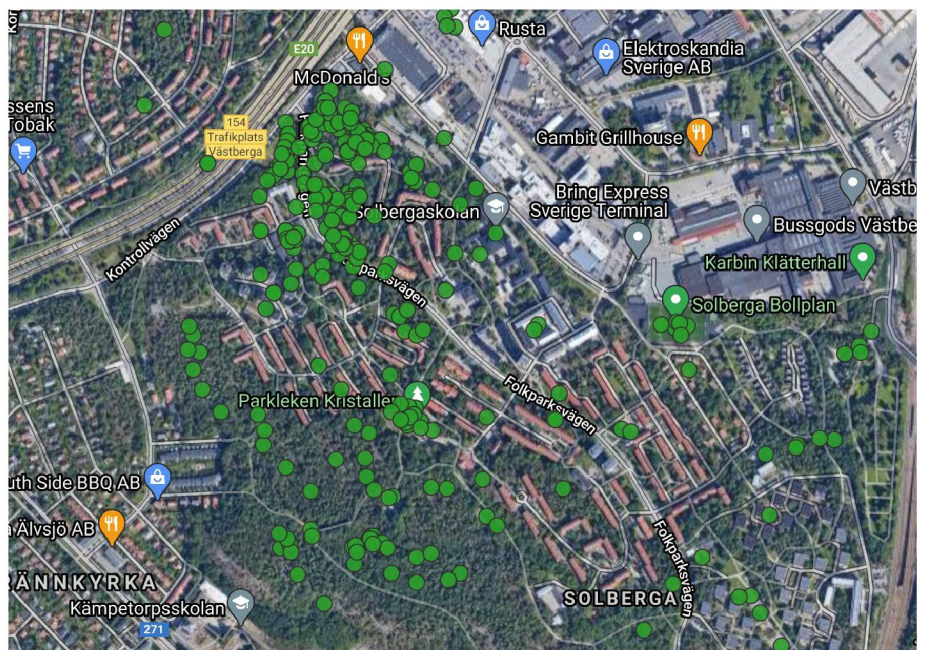


Bild 1





Bild 2

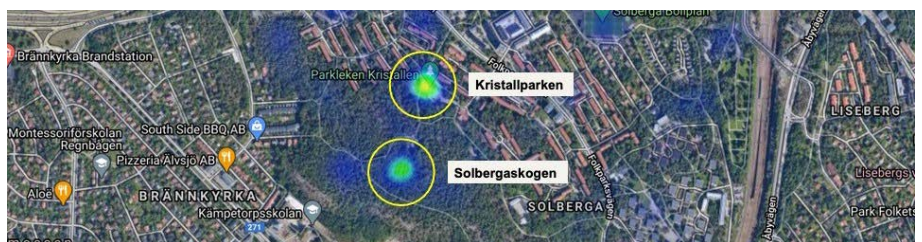


Bild 3

### Solbergaskogen

Solbergaskogen är både en buffert och en oas, skyddande och tillgänglig. Den måste finnas kvar. Skogen används för promenad och strövtåg, egen träning och rastning av familj, hundar och barn. Kunskapen om skogens djur och växter är stor bland många som svarat på enkäten.

Solbergaskogen är en fantastisk tätortsnära skog, rik på biologisk mångfald och kulturhistoria från det gamla Älvsjö.

### Kristallparken

Väldigt populär parklek med engagerad personal. Har något för barn i alla åldrar. Stockholms bästa parklek/lekpark.

Solbergaskogen med hundrastgården och parkleken Kristallen, med Leffe och personal, är Solbergas hjärta.

### Grön bakgård/Safirparken

Safirparken är en favoritplats för familjer. Nära grönområde för att umgås och leka.

### Kristalltorget

Kristalltorget är ett fint, äldre torg med småskalig arkitektur. Idag är lokalerna tomma lång tid och torget är ofta öde. Torget är bortglömt men har potential och skulle med lite omsorg kunna få en nytändning när det flyttar in mer människor i närheten. Mer liv och rörelse.

Det behövs anledningar att besöka området och torget skulle kunna vara en. Enkätsvaren efterlyser verksamheter som passar det intima torget. Café och bar, butiker och små lokaler för hantverkare och annan småskalig verksamhet.

Kristalltorget kan också aktiveras på andra sätt. Kulturskolan och civilsamhället kan få tillgång till lokaler på torget om inte kommersiell verksamhet bär sig. Boende i området har planer och idéer som behöver lokaler. Det finns en arbetsgrupp, Levande Kristalltorg, som har lämnat en hel del förslag och idéer (någonstans).

Flera av de som svarar pekar ut småskaligheten och småstadskänslan som värd att bevara. Den gamla femtiotalskänslan på byggnaderna. Solbergas fina 50-tals torg och centrum. Men småskaligheten är också närhet; närhet till kommunikation (t-bana och bussar), närheten till Coop och andra butiker. Närhet till skog, närhet till dagligvaruhandel, närhet till skola och omsorg.

## 7. Vad saknas i området idag?

### Mer liv och rörelse

- Aktiva torg med småskaliga verksamheter
- Bättre kollektivtrafik

### Men också,

#### Parkeringsplatser

Det finns en stor enighet om att parkeringsplatser för boende, besökare och kunder behövs, i hela området. Särskilt om det ska byggas mer. Gatorna räcker inte till för vänner på besök med bil.

#### Platser för seniorer

De flesta parker är anpassade för barnfamiljer. Det saknas platser för den som vill ha lugn och ro och inte har en egen oas att gå till. Att det finns grönområde med tillgång till parkbänkar samt lokaler för gemensamma aktiviteter är viktigt.



### Bubblare

- Bostadsrätter
- Billiga hyresrätter
- Städning
- Belysning
- Trygghet (även på kvällstid)

### Uppfräschning och städning

En allmän uppfräschning, mer regelbunden städning och fler papperskorgar.

### Belysning

Skogen är väldigt mörk på vintern. Lite mer belysning på stigarna skulle öka trygghet och nyttjandegrad på kvällar och vinterhalvår. Detsamma gäller promenadstråk i hela Solberga.

[Saknas? Inte mycket. Kanske lite mer utomhusbelysning.](#)

## 8. Yttre gränser och en känsla av isolering



Många av de boende i området känner sig klämda mellan E4/E20, Älvsjövägen, spårområdet vid Älvsjö och Vårberga industriområde, och avskurna från närliggande områden. Gränserna utåt uppfattas som otrygga, stökiga och farliga – det öde industriområdet och gångtunneln, vägarna med hög hastighet och osäkra korsningar, och så ungdomsgäng runt spårområdet och stationen i Älvsjö.

Det önskas barriärer mot buller och trafik. Samtidigt vill man också öppna upp och göra det lättare och säkrare att ta sig till och från Hägerstensåsen och Midsommarkransen, som uppfattas som trevliga områden, samt Telefonplan och Älvsjö som uppfattas som viktiga knutpunkter.

Idag är området en ö, men det skulle kunna vara en oas. De gröna ytorna i området är nödvändiga för trivsel. Fler bostäder och arbetsplatser skulle kunna stärka området, ge underlag till liv och rörelse som saknas, men det finns också en rädsla för att det ska bli ännu stökigare och att det livsviktiga gröna ska försvinna.

Hela skogen är som en ljuddämpare mot E4:an och en luftrenare med alla fantastiska lövträd och barrträd, särskilt tallarna som renar luften mer än något annat träd. Man märker skillnaden när träden tappar sina löv och ljudnivån från E4:an är mycket mer påtaglig än på våren och sommaren.