



Stockholm 2021-06-10

Rima AB
Rickard Robinig

Storken 13, Stockholm PÅBYGGNAD AV BOSTADSHUS Brandskyddstekniskt utlåtande

För befintlig flerbostadsbyggnad inom fastigheten Storken 13 planerar Rima AB genom Rickard Robinig en påbyggnad i två våningsplan.

I föreliggande handling beskrivs övergripande de brandskyddstekniska krav som särskilt ska säkerställas enligt Boverkets Byggregler, BBR29, avsnitt 5:3 *Möjlighet till utrymning vid brand*.

Allmänt

Varje lägenhet ska utgöra en brandcell med omslutande konstruktioner i lägst brandteknisk klass EI 60. Även trapphus, som utgör utrymningsväg ska utföras på detta sätt. Då inredning av vind ska betraktas som nybyggnad gäller samma krav för brandskyddet i trapphus och övriga utrymningsvägar som för nybyggnad. Det kan bl.a. krävas att befintliga entrédörrar till lägenheter förstärks eller ersätts med nya dörrar, att belysning moderniseras och att möjligheter för räddningstjänsten att evakuera rök säkerställs.

Vidare gäller allmänt för lägenheter att dessa ska kunna utrymma via minst två av varandra oberoende utrymningsvägar. Generellt utgör trapphus en utrymningsväg och räddningstjänstens bärbara stege eller räddningstjänstens stegbil (höjdfordon) en alternativ utrymningsväg. Räddningstjänstens bärbara stege når maximalt 11, 0 meter och stegbilen maximalt 23,0 meter. Ett annat alternativ att säkerställa utrymningen är via ett s.k. Tr2-trapphus, i sådant fall erfordras inte hjälp av Räddningstjänstens stegutrustning.

För befintlig bostadsbyggnad finns ett förslag presenterat av Ax Arkitekter AB, 2021-04-01. Påbyggnaden kommer att omfatta plan 7 tr och 8 tr med tre nya lägenheter i två plan.

Inom befintlig byggnad kan utrymningen ske via tre olika trapphus samt räddningstjänstens stegbil.

Utrymning

En större lägenhet (LGH 01) planeras mot Valhallavägen. Lägenhetens nedre plan (plan 7 tr) kan utrymmas via befintligt trapphus samt med hjälp av räddningstjänstens stegbil (h≈22 meter). Lägenhetens övre plan (plan 8 tr) kan utrymmas via internt trappa och takterrass (loftgång på tak) till annat trapphus.

Två lägenheter (LGH 02 och LGH 03) planeras mot Sibyllegatan. Lägenheternas nedre plan (plan 7 tr) kan utrymmas via befintliga trapphus samt med hjälp av räddningstjänstens stegbil (h≈22 meter). Lägenheternas övre plan (plan 8 tr) kan utrymmas via internt trappa och takterrass (loftgång på tak) till annat trapphus.

Dock gäller att bostäder i byggnader med fler än åtta våningsplan ska utformas med tillgång till minst ett Tr2-trapphus. Förslagsvis utförs byggnadens mittersta trapphus som Tr-2 trapphus.



Befintliga trapphus mot Valhallavägen (Valhallavägen 128) och Sibyllegatan (Sibyllegatan 54) kan behållas i ursprungligt skick men kompletteras med ny brandgasventilation och allmänbelysning i både trapphus och hisshallar som med tillfredställande säkerhet fungerar (varannan ljuspunkt kopplad till olika grupsäkringar). Entrédörrar till befintliga lägenheter bedöms uppfylla erforderlig brandklass.

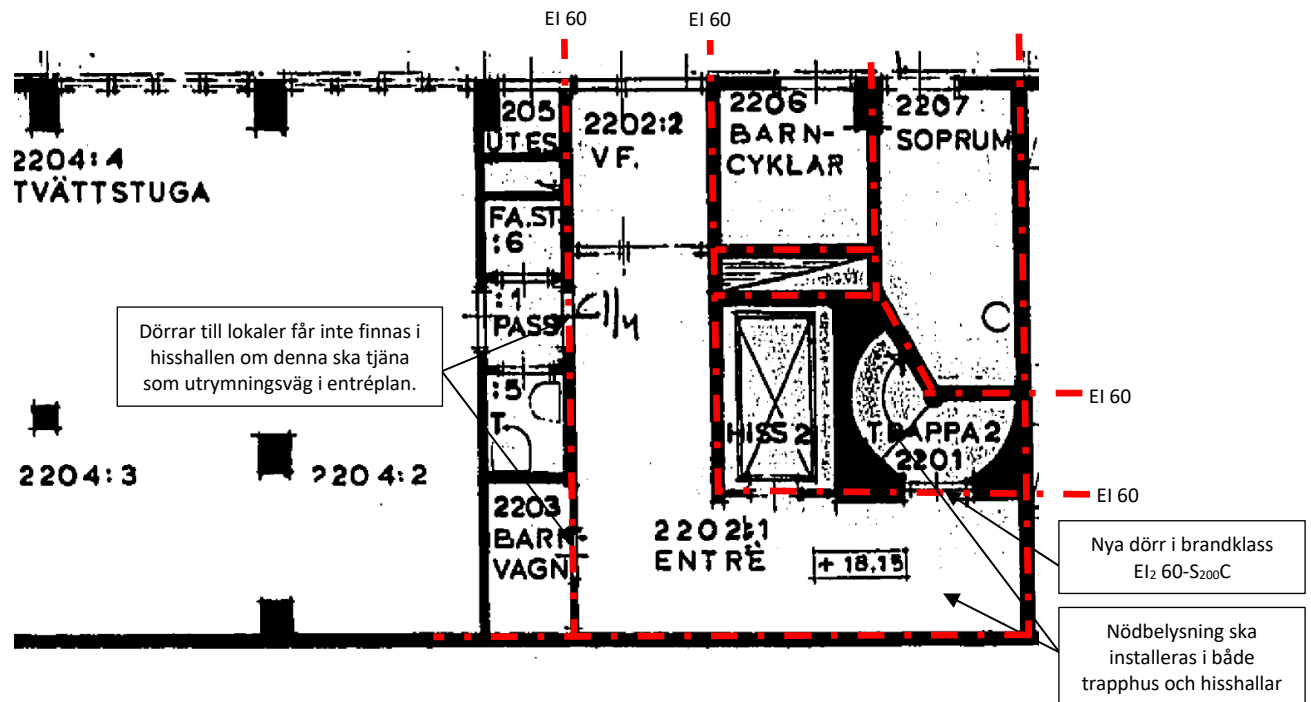
Tr2 - trapphus

Byggnadens mittersta trapphus (Valhallavägen 128A) ändras till Tr2 -trapphus.

För detta trapphus gäller att samtliga dörrar mellan trapphus och hisshall i alla våningsplan ska bytas till brandklassade dörrar i brandklass EI₂ 60-S₂₀₀C. Befintliga dörrar mot lokaler i entréplanet ska utföras i brandklass EI₂ 60-S₂₀₀C (-C dörrstängare). Både trapphuset och hisschaktet ska utföras med brandgasventilation. I trapphuset ska brandgasventilationen vara manuell med manöverdon i entréplanet. I hisschaktet ska brandgasventilationen vara automatisk och aktiveras vid detekterad brandgas i hisschaktet.

För Tr2-trapphus gäller förutom ovanstående krav på allmänbelysning även att nödbelysning ska installeras. Nödbelysning ska utformas enligt rekommendationerna i SS-EN 1838. Vid strömavbrott ska nödbelysningen ge avsedd belysning under minst 60 minuter.

Genom en analytisk beräkning av brandgasfläkten som betjänar hisschaktet accepteras utrymning via hisshallen i entréplan, detta förutsätter också att dörrar mot tvättstuga och barnvagnsrum byggs igen med vägg. I figuren nedan redovisas trapphuset i entréplanet.



Figur Entréplanet i byggnadens mittersta trapphuset som betjänar plan 9 (plan 8 tr) med adress Valhallavägen 128A.



Hissar

Hisschakt är utförda som egna brandceller med brandklassade dörrar mot avskilda hisshallar i varje våningsplan. Hissdörrar är utförda som slagdörrar i motsvarande bedömd brandklass A60-C. Befintliga hissdörrar kan behållas.

Hisschakt kan ansluta direkt till nya lägenheter i plan 7 tr och 8 tr utan luft- eller brandsluss. Hissdörrar mot nya lägenheter ska utföras brandklassade i lägst brandklass EI₂ 60-S_aC (utförda med dörrstängare). Hisschakt i anslutning till Tr2-trapphus ska utföras med automatisk brandgasventilation enligt ovan.

Stigarledning

Byggnadshöjden kommer efter påbyggnaden att understiga 24 meter. Krav på stigarledning kan inte ställas då byggnadshöjden understiger 24 meter.

Briab Brand & Riskingenjörerna AB

Anders Ranby
Epost; anders.ranby@briab.se
Telnr: 0734-22 42 10

Bengt Elison
Kvalitetskontroll