

Kvarter H-5, variationsrikedom i volym och skala

1. Allmän beskrivning av projektet

Kvarter H-5 ligger längs huvudgatan i områdets västra del och vetter i söder mot Årstastråket med direkt koppling till Årstaparken och dess aktivitetsbryggan. Kvarterets byggnader uttrycker en stor variationsrikedom med ett långsmalt bostadshus med tre högre volymer mot väster, punkthus i det nordöstra och sydöstra hörnet och stadsradhus längs den östra sidan. Kvarteret är nästan i sin helhet underbyggt av ett garageplan med infart från lokalgatan i norr.

Konceptet för utemiljögestaltningen har varit att skapa ett svalt och grönskande hjärta nere på bostadsgården och soldränkta terrasser på hustaken.

Bostadsgården är underbygd och karakteriseras av ett genomgående rörelsestråk i västra sidan och en central grönyta med utevistelse, planteringar och dagvattenhantering. Gemensamma uteplatser för olika sorters samvaro och lek bildas i mindra, av vegetation avgränsade rum. På det långa bostadshuset i väster bildas tre takterrasser på olika våningsplan. Dessa används för gemensamma takterrasser med möblering för gemensamma måltider och solbad. Här finns även pergolor, planteringar och odlingslådor.

Bostäderna har möjlighet till tyst utevistelse på privata balkonger/uteplatser som avgränsas mot den gemensamma bostadsgården med planteringar.

Kravställning för GYF samt delfaktorer uppnås.

Vegetation

Kvarterets släpp mot omgivningen utnyttjas maximalt för att skapa grönska, med stora träd, tex smalkronig sälj eller lönn.

Bjälklagsplanteringarna är delvis upplyfta och byggs med porös bjälklagsjord med god vattenupptagande förmåga. Växtlighet består av ett varierande urval buskar, i olika storlekar och uttryck. Ett antal större träd planteras längs gårdens mittlinje där bärigheten är störst. Mindre träd eller solitärbuskar kompletterar lövgrönskan i övriga planteringar. Blommande och bärande arter väljs för att öka biodiversitet och skapa goda förhållanden för fåglar och insekter. Karaktärshabitatet kultur- och odlingslandskap skall vara vägledande för val av växter. Fasadgrönska används vid entréer och på högre fasadpartier i bostadskvarterets öppningar mot omgivningen. Takvegetation används på kvarterets östra sida där taken skapar en fin vy från omgivande, högre hus.

Sociala värden

Bostadsgården har öppningar mot omgivande gator som kopplas till ett sidoårdnat genomgående stråk från söder till norr, med gångvägar i norr och söder och trappkopplingar mot lokalgatan österut. Längs dessa rörelseytor organiseras cykelparkeringsplatser, entréeytor och privata uteplatser, liksom upphöjda planteringslådor som skapar avskärmning för de boende.

I gårdens norra ände och dess soligaste del skapas en gemensam uteterrass i anslutning till bostadskvarterets gemensamhetslokal.

Centralt på gården skapas en grönskande volym med marktäckande planteringar och stamträd. I denna finns gemensamma uterum för olika ändamål - gemensam grillplats, småbarnslek och en lugna fikaberså. Planteringen utformas med lättskötta växter med prydnadsvärden och säsongsvariationer, bärbuskar för människor och djur, och fjärilsrabatter som en del av blomsterprakten. Upplyfta planteringslådor skapar avskärmning privat-gemensamt.

Dagvatten

Släppen in på gården samt kilformade planteringsytor i förgårdsmarken ligger utanför garagebjälklaget med god möjlighet till fördröjning av dagvatten.

Takvatten från stuprör fångas upp i planteringslådor med dagvattenbäddar med fördröjning längs fasaderna på innergården

Hädgjorda ytor avvattnas i brunnar som leder dagvattnet in i den centrala planteringsens jordvolym och fördelas med dränrör.

Fakta/Nyckeltal:

Kvarterets program:	Bostäder
Fastighetens yta:	2 926 m ²
Bebyggelsegrad:	62 %
GYF-faktor att uppnå:	0,6
Balansräkning att uppnå:	
Stödjande ekosystemtjänster :	60 %
Kulturella ekosystemtjänster :	60 %
Reglerande ekosystemtjänster :	60 %



Illustrationsplan skala 1:400

Årstafältet, Kv H-5

Process inför DP samråd, samordning GYF

Aros Bostad AB + Nyréns Arkitektkontor

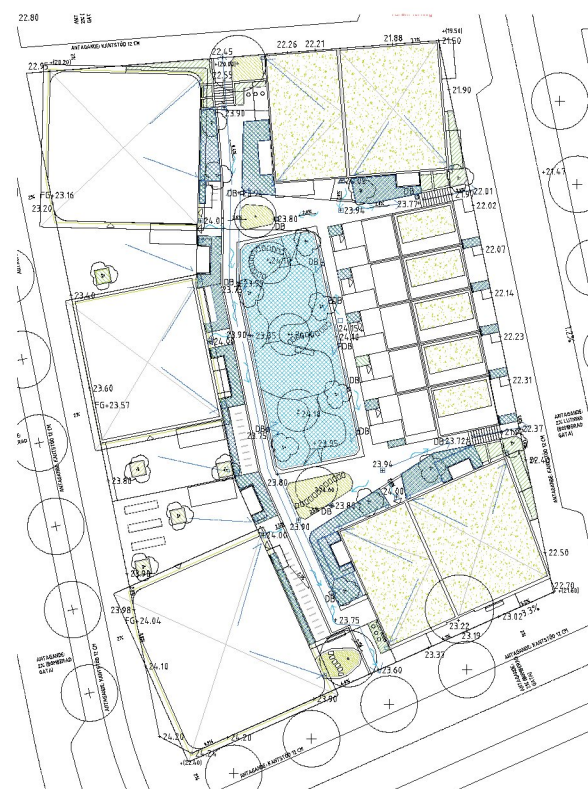
2021-09-15

Kvarter H-5, rumslig variationsrikedom

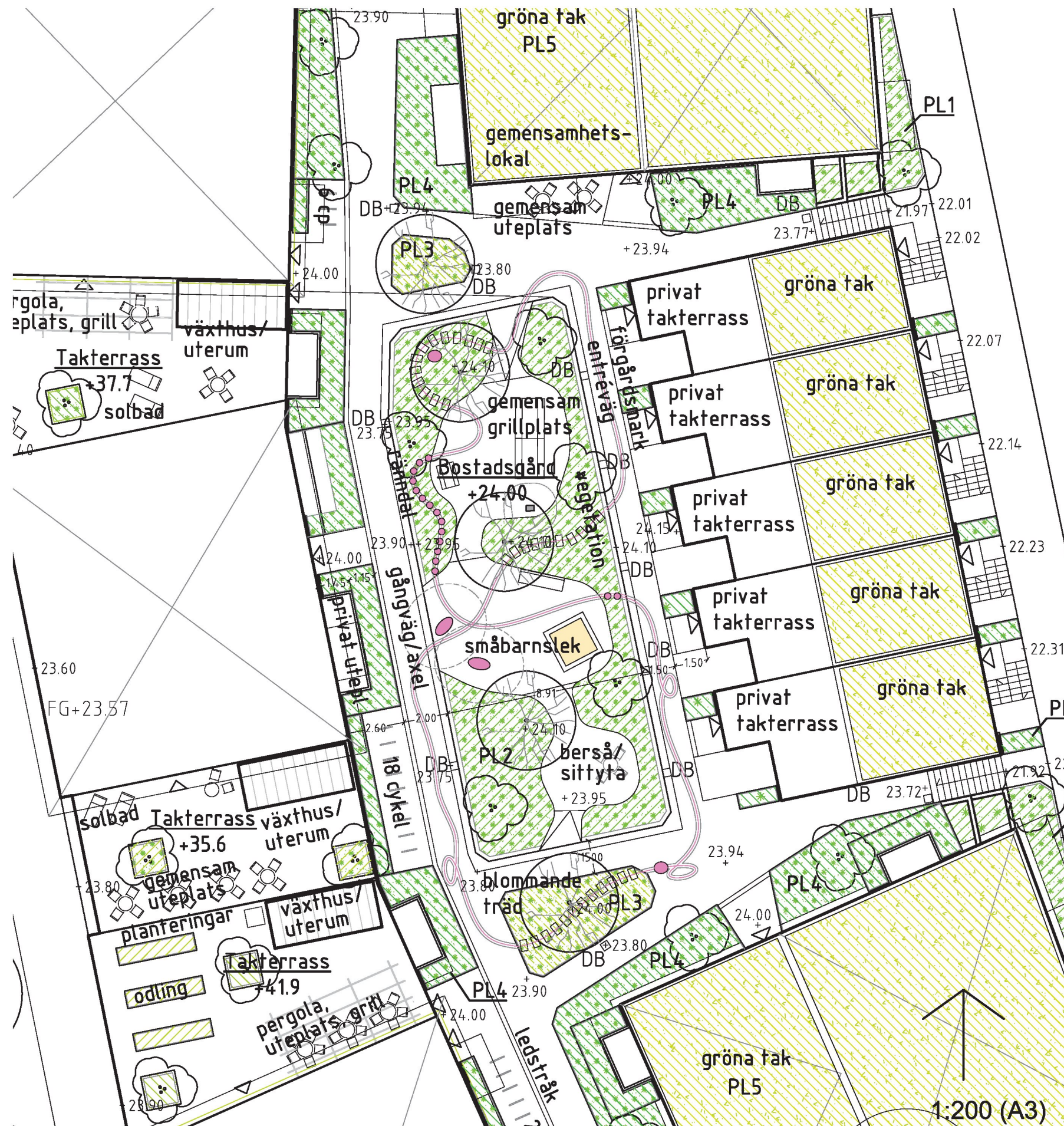
2. Situationsplan, utsnitt bostadsgård

Kvarterets inre har gestaltats för att skapa så stor grönskande yta som möjligt. Bostadsgården är underbyggd och karakteriseras av ett genomgående rörelsestråk i västra sidan och en central grönyta med utevistelse, planteringar och dagvattenhantering. Gemensamma uteplatser för olika sorters samvaro och lek bildas i mindre, av vegetation avgränsade rum. Barnperspektivet genomsyrar förslaget både vad gäller lek och upplevelsevärden men också trygghet, orienterbarhet och identitet.

En viktig funktion på gården är dagvattenhantering. Alla hustak avvattnas mot vegetationsytor som infiltrerar, magasineras och renar vattnet innan det förs vidare till kommunens nät.



TECKENFÖRKLARING	
	FASTIGHETSGRÄNS
	BYGGNAD, FASAD
	GARAGEBJÄLKLAG
	ENTRÉ
	+00.00 BEF MARKHÖJD
	+00.00 NY MARKHÖJD
	(+00.00) UTGÅENDE MARKHÖJD
	TRAPPA
	MUR
	KANTSTÖD
	BULLERPLANK
	SOPNEDKAST
	PL1 PLANTERINGSYTA, BUSTKAR, EJ UNDERBYGGD, MED YTMAGASINERING
	PL2 PLANTERINGSYTA, BUSKAR DAGVATTENMAGASIN (PORÖS JORD)
	PL3 PLANTERINGSYTA, PERENNER DAGVATTENMAGASIN (PORÖS JORD)
	PL4 PLANTERINGSLÅDA, BUSKAR OCH PERENNER, YTMAGASIN 15 CM (DAGVATTENBÄDD, RENING)
	PL5 PLANTERINGSYTA TAKVEGETATION
	PLANTERINGSLÅDA ODLING
	PLANTERINGSLÅDA BUSKAR OCH TRÄD
	NYTT TRÄD, INKL TRÄDGROP DJ=800
	6C CYKELSTÄLL
	SOFFA
	LEKBAR UTSMYCKNING
	SANDLÅDA
	GRILL



Bostadsgård skala 1:200

Årstafältet, Kv H-5

Process inför DP samråd, samordning GYF

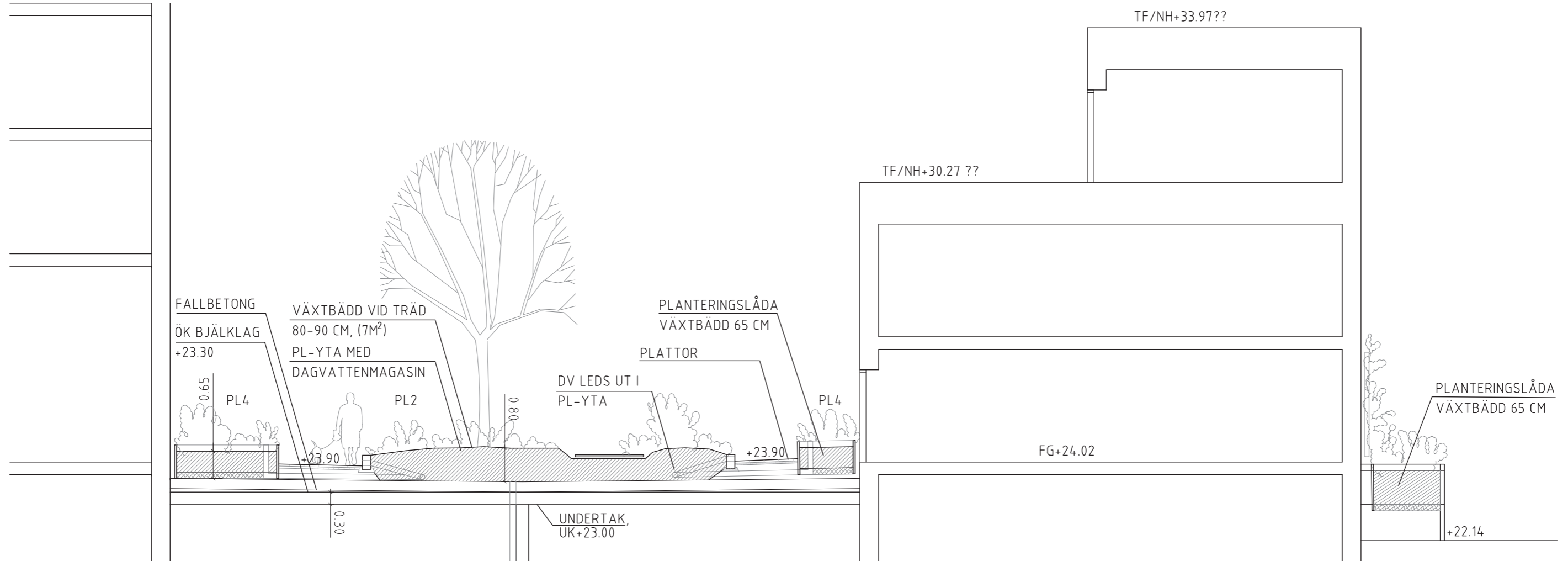
Aros Bostad AB + Nyréns Arkitektkontor

2021-09-15

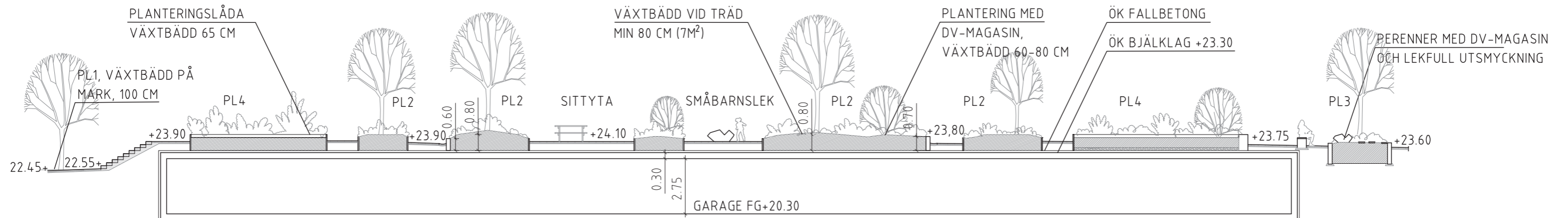
Kvarter H-5, bostadsgård på bjälklag

3. Sektioner

Bostadsgård på garagebjälklag. Planteringar längs fasader samt i gårdens centrum, med god belastningskapacitet. Växtbäddar med porösa jordar för



Tvärsektion bostadsgård, skala 1:100



Längssektion bostadsgård, skala 1:200

Årstafältet, Kv H-5

Process inför DP samråd, samordning GYF

Aros Bostad AB + Nyréns Arkitektkontor

2021-09-15

Kvarter H-5, vegetation på bredden - och höjden

4. Fasader

Variationsrika planteringar av lägre buskar samt fasadgrönska på spaljé för att skapa avstånd mellan bostaden och gatan. Exempel från Norra Djurgårdsstaden och Munkebäckslund, Göteborg.

Fasadgrönska



Exempel grönska på radhusfasader mot öster_ blommande arter, tex clematis och kaprifol, på spaljé, H=ca 3,5 m.

Växtlighet



Växtexempel klängväxter.



Planteringslådor av corten med ytmagasiner (Norra Djurgårdsstaden).

Planteringar mot gata

Variationsrika planteringar av lägre buskar samt fasadgrönska för att skapa variationsrik och säsongeffekter mot gatumarken. Exempel från Norra Djurgårdsstaden och Munkebäckslund, Göteborg.

Fasadgrönska

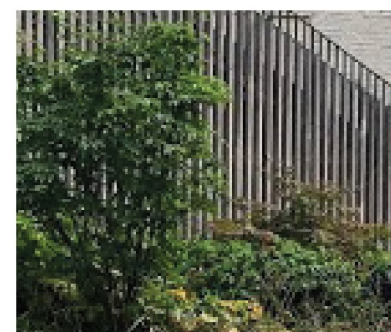
Klängväxter på spaljé används på högre fasadpartier i släppen in mot bostadsgården i norr och söder. Hårdiga klängväxter används såsom pipranka, humle, skogsklematis, klematis och kaprifol.

Spaljéer

Spaljéer av träribbor och stålvajer utformas med omsorg om vinteraspekten då växterna är avlöfvade.



Exempel grönska på fasader i släppet mot norr: Högväxande art på spaljé tex pipranka, H= ca 7,5 m.



Materialexempel spaljéer.



Växtlighet med hög variationsrikedom (Munkebäckslund).

Kvarter H-5, beräkning grönytefaktor

Grönytefaktor för kvartersmark - Stockholms stad

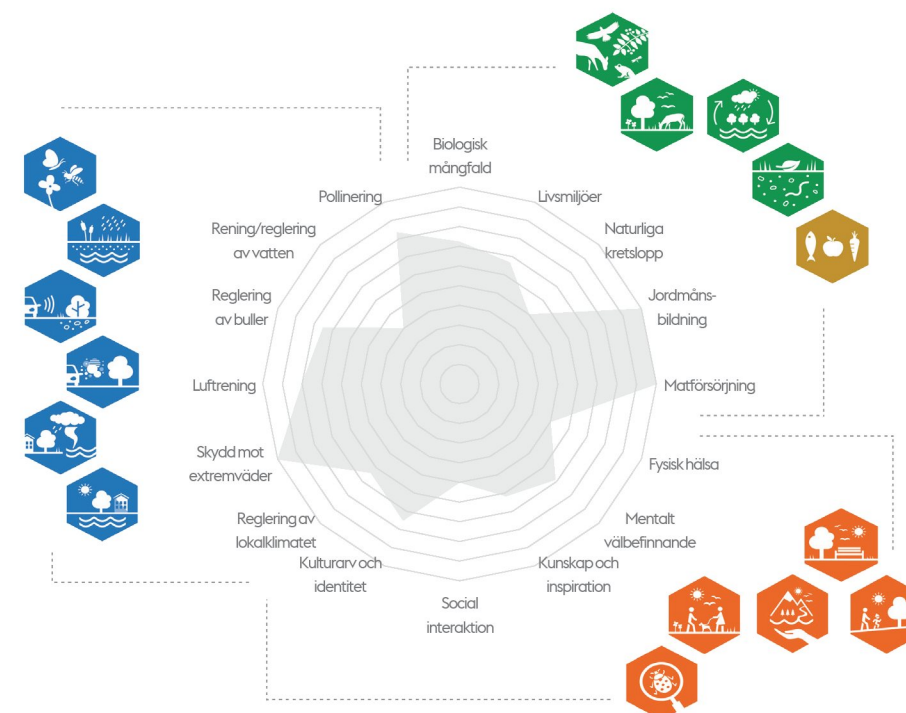
Detailplan/Projekt/namn/Byggaktör	Årstafältet Etapp 5/Aros
Skede/datum	
Detailplaneutredning	
GYF ansvarig	Johanna Jarméus
GYF krav	0,6
Kvarterets/fastighetens yta	2926 kvm

YTA	ANTAL	AREA	FAKTOR	BERÄKNAD AREA	EKOSYSTEMTJÄNSTER		
DELFAKTORER FÖR GRÖNSKA							
Bevarad naturmark	-	0	1,6	0	Stöd.	Kult.	Regl.
Ej underbyggd växtbädd	-	59	1,6	94	Stöd.		Regl.
Växtbädd på bjälklag >800 mm djup	-	35	1,5	53	Stöd.		Regl.
Växtbädd på bjälklag 600-800 mm djup	-	232	0,4	92,8	Stöd.		Regl.
Växtbädd på bjälklag 200-600 mm djup	-	0	0,2	0	Stöd.		Regl.
Grönt tak med >600 mm djup växtbädd	-	0	1,0	0	Stöd.	Kult.	Regl.
Grönt tak med 300-600 mm djup växtbädd	-	16	0,4	6	Stöd.	Kult.	Regl.
Grönt tak med 120-300 mm djup växtbädd	-	0	0,3	0	Stöd.	Kult.	Regl.
Grönt tak med 50 - 120 mm djup växtbädd	-	622	0,1	62		Kult.	Regl.
Gröna väggar med växtsubstrat	-	0	0,7	0		Kult.	Regl.
Växtbädd balkonger	-	0	0,3	0		Kult.	
TILLÄGGSFAKTORER FÖR GRÖNSKA							
Fältskikt							
Diversitet i fältskiktet	-	0	0,5	0	Stöd.	Kult.	Regl.
Diversitet på gröna tak >120 mm	-	0	0,3	0	Stöd.	Kult.	Regl.
Arturval från karaktärshabitat	-	236	0,5	118	Stöd.	Kult.	
Fjärrilsrabatt	-	42	1,0	42	Stöd.	Kult.	Regl.
Biodiversitet buskskikt							
Buskar generellt	-	297	0,3	89	Stöd.	Kult.	Regl.
Bärande buskar	-	12	0,4	5	Stöd.	Kult.	Regl.
Biodiversitet trädskikt							
Befintligt träd	0	0	3,2	0	Stöd.	Kult.	Regl.
Nya stora träd (stam >30 cm)	2	50	2,8	140	Stöd.	Kult.	Regl.
Nya mellanstore träd (stam 20-30 cm)	5	125	1,9	238	Stöd.	Kult.	Regl.
Nya små träd (stam 16-20 cm)	0	0	1,4	0	Stöd.	Kult.	Regl.
Karaktärsträd	7	175	3,0	525	Stöd.	Kult.	
Bärande träd	5	125	0,4	50	Stöd.	Kult.	Regl.
Biodiversitet vertikal grönska							
Grönska på väggar, murar, spaljéer, pergola m.m.	-	47	0,5	24	Stöd.	Kult.	Regl.
Biologiska och rekreativa gestaltningselement							
Holkar, bikupor, faunadepåer m.m.	5	25	1,0	25	Stöd.	Kult.	
Habitatstärkande livsmiljöer		0	2,0	0	Stöd.	Kult.	
Rekreativa värden							
Ytor för social aktivitet (lektyta på skola/förskola)	-	0	1,2	0		Kult.	
Odlingsytor	-	0	0,7	0	Stöd.	Kult.	Regl.
Balkonger, takterrasser och växthus för odling	-	7	0,5	4	Stöd.	Kult.	Regl.
Gemensamma takterrasser	-	0	0,2	0		Kult.	
Synliga gröna tak	-	621	0,05	31		Kult.	
Grönskande förgårdsmark	-	104	0,3	31		Kult.	
Pergolor o.dyl.	-	38	0,3	11		Kult.	Regl.
Blomsterprakt i fältskiktet	-	42	0,2	8		Kult.	Regl.
Buskar med ätliga bär och frukter	-	10	0,2	2	Stöd.	Kult.	
Fruktträd och blommande träd	3	75	0,2	15	Stöd.	Kult.	
Reglering av lokalklimat							
Träd placerade så att de ger lövsugga	2	50	0,4	20		Kult.	Regl.
Pergolor, lövgångar mm som ger lövsugga	-	38	0,5	19		Kult.	Regl.
Flerskiktad växtlighet	-	0	0,1	0		Kult.	Regl.

YTA	ANTAL	AREA	FAKTOR	BERÄKNAD AREA	EKOSYSTEMTJÄNSTER		
DELFAKTORER FÖR VATTEN							
Vattenytor i dammar, bäckar och diken	-	0	1,0	0	Stöd.	Kult.	Regl.
Öppna hårdgjorda ytor	-	0	0,3	0	Stöd.		Regl.
Halvöppna hårdgjorda ytor	-	178	0,2	36	Stöd.		Regl.
Hårdgjorda ytor med fogar	-	697	0,05	35	Stöd.		Regl.
Täta ytor	-	0	0,0	0			
TILLÄGGSFAKTORER FÖR VATTEN							
Biodiversitet vatten							
Biologiskt tillgängliga permanenta vattenytor	-	0	4,0	0	Stöd.	Kult.	Regl.
Vegetationsytor med tillfälligt kvardröjande vatten	-	0	2,0	0	Stöd.	Kult.	Regl.
Förd. av dagvatten från hårdgjorda ytor i dammar och fuktstråk	-	0	0,2	0	Stöd.		Regl.
Avvattnings av hårdgjorda ytor till växtbäddar	-	370	0,2	74	Stöd.		Regl.
Rekreativa värden							
Vattenspeglar	-	0	0,5	0		Kult.	
Fontäner, cirkulationsanläggning o.dyl.	0	0	1,0	0		Kult.	Regl.
Reglering av lokalklimat/vatten							
Vattensamlingar i damm o.dyl.	-	0	0,5	0			Regl.
Uppsamlings av regnvatten för bevattning	-	0	0,1	0			Regl.
Förd. av dagvatten från hårdgjorda ytor i magasin	-	0	0,1	0			Regl.

Total summa (eko-effektiv yta): 1849
 Kvarterets/fastighetens yta: 2926
Uppnådd GYF-faktor: 0,63

Balansräkning	Uppnått antal	Max antal	Uppnådd procentsats
Stödande ekosystemtjänster	33	47	70%
Kulturella ekosystemtjänster	29	45	64%
Reglerande ekosystemtjänster	28	41	68%



Grönytefaktor för kvartersmark - Stockholms stad

Detaljplan/Projekt/namn/Byggaktör

Årstafältet Etapp 5/Aros

Skede/datum

Detaljplaneutredning

GYF ansvarig

Johanna Jarméus

GYF krav

0,6

Kvarterets/fastighetens yta

2926 kvm

YTA	ANTAL	AREA	FAKTOR	BERÄKNAD AREA	EKOSYSTEMTJÄNSTER		
DELFAKTORER FÖR GRÖNSKA							
Bevarad naturmark	-	0	1,6	0	Stödj.	Kult.	Regl.
Ej underbyggd växtbädd	-	59	1,6	94	Stödj.		Regl.
Växtbädd på bjälklag >800 mm djup	-	35	1,5	53	Stödj.		Regl.
Växtbädd på bjälklag 600-800 mm djup	-	232	0,4	92,8	Stödj.		Regl.
Växtbädd på bjälklag 200-600 mm djup	-	0	0,2	0	Stödj.		Regl.
Grönt tak med >600 mm djup växtbädd	-	0	1,0	0	Stödj.	Kult.	Regl.
Grönt tak med 300-600 mm djup växtbädd	-	16	0,4	6	Stödj.	Kult.	Regl.
Grönt tak med 120-300 mm djup växtbädd	-	0	0,3	0	Stödj.	Kult.	Regl.
Grönt tak med 50 - 120 mm djup växtbädd	-	622	0,1	62		Kult.	Regl.
Gröna väggar med växtsubstrat	-	0	0,7	0		Kult.	Regl.
Växtbädd balkonger	-	0	0,3	0		Kult.	
TILLÄGGSFAKTORER FÖR GRÖNSKA							
Fältskikt							
Diversitet i fältskiktet	-	0	0,5	0	Stödj.	Kult.	Regl.
Diversitet på gröna tak >120 mm	-	0	0,3	0	Stödj.	Kult.	Regl.
Arturval från karaktärshabitat	-	236	0,5	118	Stödj.	Kult.	
Fjärilsrabatt	-	42	1,0	42	Stödj.	Kult.	Regl.
Biodiversitet buskskikt							
Buskar generellt	-	297	0,3	89	Stödj.	Kult.	Regl.
Bärande buskar	-	12	0,4	5	Stödj.	Kult.	Regl.
Biodiversitet trädskikt							
Befintligt träd	0	0	3,2	0	Stödj.	Kult.	Regl.
Nya stora träd (stam >30 cm)	2	50	2,8	140	Stödj.	Kult.	Regl.
Nya mellanstora träd (stam 20-30 cm)	5	125	1,9	238	Stödj.	Kult.	Regl.
Nya små träd (stam 16-20 cm)	0	0	1,4	0	Stödj.	Kult.	Regl.
Karaktärsträd	7	175	3,0	525	Stödj.	Kult.	
Bärande träd	5	125	0,4	50	Stödj.	Kult.	Regl.
Biodiversitet vertikal grönska							
Grönska på väggar, murar, spaljéer, pergola m.m.	-	47	0,5	24	Stödj.	Kult.	Regl.
Biologiska och rekreativa gestaltningselement							
Holkar, bikupor, faunadepåer m.m.	5	25	1,0	25	Stödj.	Kult.	
Habitatstärkande livsmiljöer		0	2,0	0	Stödj.	Kult.	
Rekreativa värden							
Ytor för social aktivitet (lekyta på skola/förskola)	-	0	1,2	0		Kult.	
Odlingsytor	-	0	0,7	0	Stödj.	Kult.	Regl.
Balkonger, takterrasser och växthus för odling	-	7	0,5	4	Stödj.	Kult.	Regl.
Gemensamma takterrasser	-	0	0,2	0		Kult.	
Synliga gröna tak	-	621	0,05	31		Kult.	
Grönskande förgårdsmark	-	104	0,3	31		Kult.	
Pergolor o.dyl.	-	38	0,3	11		Kult.	Regl.
Blomsterprakt i fältskiktet	-	42	0,2	8		Kult.	Regl.
Buskar med ätliga bär och frukter	-	10	0,2	2	Stödj.	Kult.	
Fruktträd och blommande träd	3	75	0,2	15	Stödj.	Kult.	
Reglering av lokalklimat							
Träd placerade så att de ger lövskugga	2	50	0,4	20		Kult.	Regl.
Pergolor, lövgångar mm som ger lövskugga	-	38	0,5	19		Kult.	Regl.
Flerskiktad växtlighet	-	0	0,1	0			Regl.

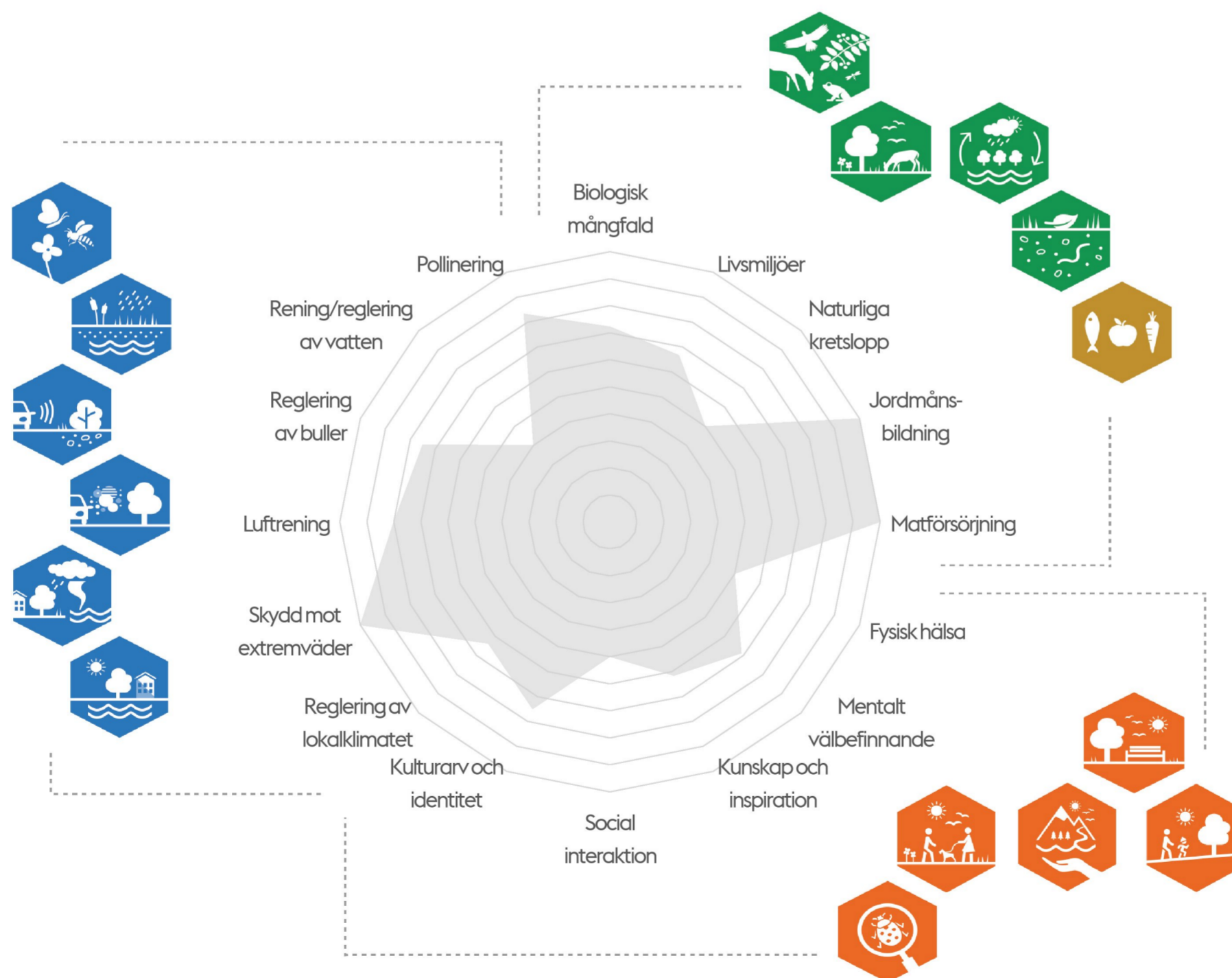
YTA	ANTAL	AREA	FAKTOR	BERÄKNAD AREA	EKOSYSTEMTJÄNSTER		
DELFAKTORER FÖR VATTEN							
Vattenytor i dammar, bäckar och diken	-	0	1,0	0	Stödj.	Kult.	Regl.
Öppna hårdgjorda ytor	-	0	0,3	0	Stödj.		Regl.
Halvöppna hårdgjorda ytor	-	178	0,2	36	Stödj.		Regl.
Hårdgjorda ytor med fogar	-	697	0,05	35	Stödj.		Regl.
Täta ytor	-	0	0,0	0			
TILLÄGGSFAKTORER FÖR VATTEN							
Biodiversitet vatten							
Biologiskt tillgängliga permanenta vattenytor	-	0	4,0	0	Stödj.	Kult.	Regl.
Vegetationsytor med tillfälligt kvardröjande vatten	-	0	2,0	0	Stödj.	Kult.	Regl.
Förd. av dagvatten från hårdgjorda ytor i dammar och fuktstråk	-	0	0,2	0	Stödj.		Regl.
Avvattning av hårdgjorda ytor till växtbäddar	-	370	0,2	74	Stödj.		Regl.
Rekreativa värden							
Vattenspeglar	-	0	0,5	0		Kult.	
Fontäner, cirkulationsanläggning o.dyl.	0	0	1,0	0		Kult.	Regl.
Reglering av lokalklimat/vatten							
Vattensamlingar i damm o.dyl.	-	0	0,5	0			Regl.
Uppsamling av regnvatten för bevattning	-	0	0,1	0			Regl.
Förd. av dagvatten från hårdgjorda ytor i magasin	-	0	0,1	0			Regl.

Total summa (eko-effektiv yta): 1849

Kvarterets/fastighetens yta: 2926

Uppnådd GYF-faktor: **0,63**

Balansräkning	Uppnått antal	Max antal	Uppnådd procentsats
Stödjande ekosystemtjänster	33	47	70%
Kulturella ekosystemtjänster	29	45	64%
Reglerande ekosystemtjänster	28	41	68%



Källa ikoner för ekosystemtjänster:
The New Division/Boverket