

# Grönytefaktor Kv J

**GYF-krav:** 0,6

**Balansering:** 60%

**Karaktärshabitat:** Kultur och odlingslandskap- habitat för blommande växter allmänt, insekter, fjärilar och fåglar mm.

## 1. Allmän beskrivning av projektet

**Vegetation:** För att stödja naturtypen med kultur - och odlingslandskap föreslås att skapa planteringsbryn i soliga lägen med bärande buskar som hagtorn, slån och nyponros. Rönn, oxel och prydnadsapel används till att forma tätare trädgalleri och rama in de centrala gräsytor. Bersåer av syrén och häggmispel kantar några av de mindre gårdsrummen och skapar trädgårdskaraktär. I närheten av gemensamma samlingsplatser i soliga lägen föreslås fjärilrabatter med aromatiska växter som kungsmymta och isop. Gräsyornas skålningar kommer planteras med vårlök för tidigare pollinering.

**Sociala värden:** Centralt på gården finns två öppna gräsytor som är mer flexibla i sin användning, för lek och spring, eller för vila och picknick. Gräsytorerna är kantade av täta planteringar och har i sina sydvända bryn bänkbord och grillplatser. Den större öppna ytan har även en samlad yta för småbarnslek där ett leksnår, i form av en tät plantering av slittåliga buskar, är en del av lekmiljön. Det finns även ett lekspår i form av en stig med hinderbana och mindre upptäckter som rör sig genom vissa mindre rum, planteringsytor och svackdiken.

Byggnaden och dess privata uteplatser är väl avgränsade med en planteringsbuffert vilket gör att de gemensamma ytorna på gården inte behöver stå i konflikt med den mer privata sfären.

Några mindre rum i form av bersåer bjuder på mer stillsamma platser. Där finns individuella sittplatser, men även mer sinnliga inslag som vattenspeglar eller blomsterplanteringar.

Det finns även en gemensam takterrass som kan möbleras med sittplatser och som har odlingslådor för de boende.

**Dagvattenhantering:** Dagvatten från tak och hårdgjorda ytor tas fördröjs och renas främst i öppna gröna lösningar; nedsänkta planteringsytor på försgårdsmark och på gård, samt skålade gräsytor centralt på gården.

För att stödja karaktärshabitatet föreslås mindre vattenspeglar där regnvatten kan samlas innan det breddar vidare till planteringsytor. Dessa vattenspeglar ger både upplevelsevärden och fungerar som platser för fåglar och insekter.



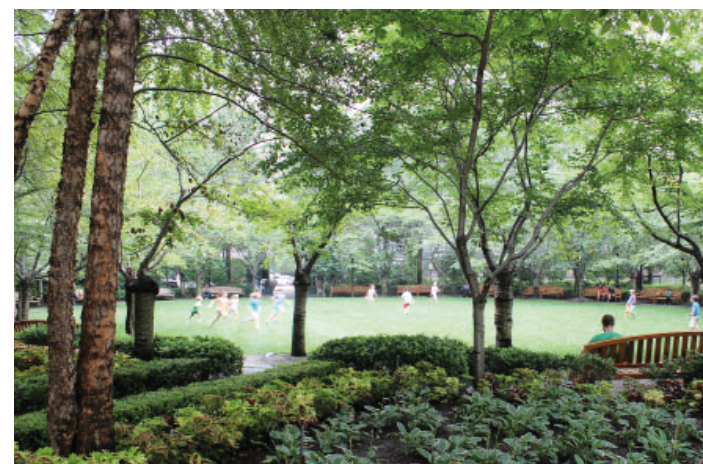
Aromatiska fjärilsväxter som isop och kungsmymta



Mindre gröna rum och mindre stigar



Bärande träd som rönn och prydnadsapel



Öppna centrala gräsrum med tydlig trädinramning



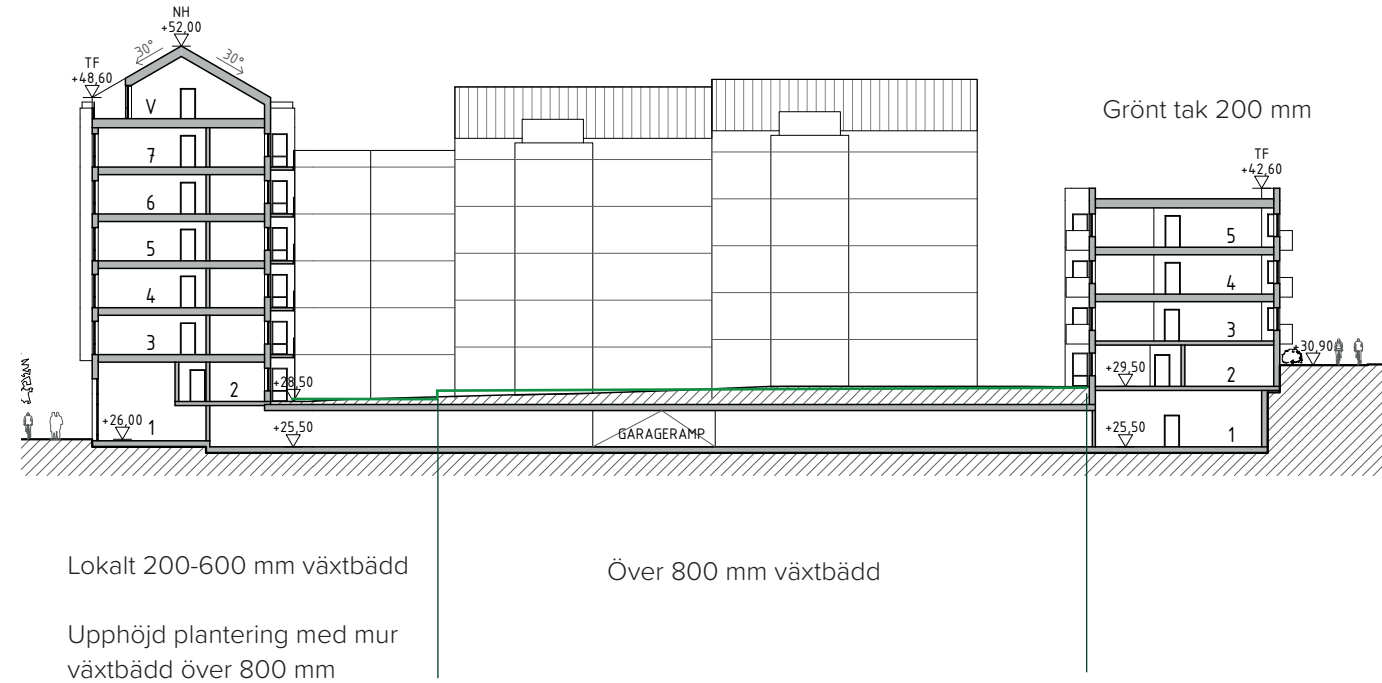
Vattenspeglar efter regn



## 2. Situationsplan



### 3. Sektioner



### 4. Fasadritningar

Det finns möjligheter till fasadgrönka exv vid syd-vända gavlar och vid sockel mot Östbergabacken.

Eftersom detta inte har definierats i nuläget är ingen fasadgrönka medräknad i excelberäkningen.

### 5. Excelberäkning

Detaljplan/Projekt/namn/Byggaktör	
Årstafältet etapp 5. Kv J. Bergsundet	
Skede/datum	
Samråd	
GYF ansvarig	
Emma Simonsson	
GYF krav	0,6
Kvarterets/fastighetens yta	3700 kvm

Total summa (eko-effektiv yta): **2486**  
 Kvarterets/fastighetens yta: **3700**  
**Uppnådd GYF-faktor: 0,67**

Balansräkning	Uppnådd antal	Max antal	Uppnådd procentsats
Stödjande ekosystemtjänster	36	47	77%
Kulturella ekosystemtjänster	27	45	60%
Reglerande ekosystemtjänster	29	41	71%

YTA	ANTAL	AREA	FAKTOR	BERÄKNAD AREA
<b>DELFAKTORER FÖR GRÖNSKA</b>				
Bevarad naturmark	-	0	1,6	0
Ej underbyggd växtbädd	-	130	1,6	208
Växtbädd på bjälklag ≥800 mm djup	-	507	1,5	761
Växtbädd på bjälklag 600-800 mm djup	-	0	0,4	0
Växtbädd på bjälklag 200-600 mm djup	-	108	0,2	22
Grönt tak med ≥600 mm djup växtbädd	-	0	1,0	0
Grönt tak med 300-600 mm djup växtbädd	-	0	0,4	0
Grönt tak med 120-300 mm djup växtbädd	-	190	0,3	57
Grönt tak med 50 - 120 mm djup växtbädd	-	0	0,1	0
Gröna väggar med växtsubstrat	-	0	0,7	0
Växtbädd balkonger	-	0	0,3	0
<b>TILLÄGGSFAKTORER FÖR GRÖNSKA</b>				
<b>Fältskikt</b>				
Diversitet i fältskiktet	-	70	0,5	35
Diversitet på gröna tak >120 mm	-	190	0,3	57
Arturval från karaktärshabitat	-	100	0,5	50
Fjärilsrabatt	-	6	1,0	6
<b>Biodiversitet buskskikt</b>				
Buskar generellt	-	50	0,3	15
Bärande buskar	-	25	0,4	10
<b>Biodiversitet trädsikt</b>				
Befintligt träd	0	0	3,2	0
Nya stora träd (stam >30 cm)	0	0	2,8	0
Nya mellanstora träd (stam 20-30 cm)	7	175	1,9	333
Nya små träd (stam 16-20 cm)	15	375	1,4	525
Karaktärsträd	0	0	3,0	0
Bärande träd	15	375	0,4	150
<b>Biodiversitet vertikal grönska</b>				
Grönka på väggar, murar, spaljéer, pergola m.m.	-	0	0,5	0
<b>Biologiska och rekreativa gestaltningselement</b>				
Holkar, bikupor, faunadepåer m.m.	4	20	1,0	20
Habitatstärkande livsmiljöer	6	6	2,0	12
<b>Rekreativa värden</b>				
Ytor för social aktivitet (lektya på skola/förskola)	-	25	1,2	30
Odlingsytor	-	0	0,7	0
Balkonger, takterrasser och växthus för odling	-	0	0,5	0
Gemensamma takterrasser	-	0	0,2	0
Synliga gröna tak	-	190	0,05	10
Grönskande förgårdsmark	-	50	0,3	15
Pergolor o.dyl.	-	0	0,3	0
Blomsterprakt i fältskiktet	-	30	0,2	6
Buskar med ätliga bär och frukter	-	0	0,2	0
Frukträd och blommande träd	5	125	0,2	25
<b>Reglering av lokalklimat</b>				
Träd placerade så att de ger lövskugga	3	75	0,4	30
Pergolor, lövgångar mm som ger lövskugga	-	0	0,5	0
Flerskiktad växtlighet	-	60	0,1	6

YTA	ANTAL	AREA	FAKTOR	BERÄKNAD AREA
<b>DELFAKTORER FÖR VATTEN</b>				
Vattenytor i dammar, bäckar och diken	-	10	1,0	10
Öppna hårdgjorda ytor	-	0	0,3	0
Halvöppna hårdgjorda ytor	-	40	0,2	8
Hårdgjorda ytor med fogar	-	0	0,05	0
Täta ytor	-	0	0,0	0
<b>TILLÄGGSFAKTORER FÖR VATTEN</b>				
<b>Biodiversitet vatten</b>				
Biologiskt tillgängliga permanenta vattenytor	-	0	4,0	0
Vegetationsytor med tillfälligt kvardröjande vatten	-	20	2,0	40
Förd. av dagvatten från hårdgjorda ytor i dammar och fuktstråk	-	0	0,2	0
Avvattning av hårdgjorda ytor till växtbäddar	-	150	0,2	30
<b>Rekreativa värden</b>				
Vattenspeglar	-	3	0,5	2
Fontäner, cirkulationsanläggning o.dyl.	0	0	1,0	0
<b>Reglering av lokalklimat/vatten</b>				
Vattensamlingar i damm o.dyl.	-	0	0,5	0
Uppsamling av regnvatten för bevattning	-	0	0,1	0
Förd. av dagvatten från hårdgjorda ytor i magasin	-	150	0,1	15

Grönytefaktor för kvartersmark - Stockholms stad

Detaljplan/Projekt/namn/Byggaktör

Årstafältet etapp 5. Kv J. Bergsundet

Skede/datum

Samråd

GYF ansvarig

Emma Simonsson

GYF krav

0,6

Kvarterets/fastighetens yta

370 0 kvm

YTA	ANTAL	AREA	FAKTOR	BERÄKNAD AREA	EKOSYSTEMTJÄ	
<b>DELFAKTORER FÖR GRÖNSKA</b>						
Bevarad naturmark	-	0	16	0	Stödj.	Kult.
Ej underbyggd växtbädd	-	130	16	208	Stödj.	
Växtbädd på bjälklag ≥80 0 mm djup	-	507	15	761	Stödj.	
Växtbädd på bjälklag 60 0 -80 0 mm djup	-	0	0,4	0	Stödj.	
Växtbädd på bjälklag 20 0 -60 0 mm djup	-	108	0,2	22	Stödj.	
Grönt tak med ≥60 0 mm djup växtbädd	-	0	10	0	Stödj.	Kult.
Grönt tak med 30 0 -60 0 mm djup växtbädd	-	0	0,4	0	Stödj.	Kult.
Grönt tak med 120 -30 0 mm djup växtbädd	-	190	0,3	57	Stödj.	Kult.
Grönt tak med 50 - 120 mm djup växtbädd	-	0	0,1	0		Kult.
Gröna väggar med växtsubstrat	-	0	0,7	0		Kult.
Växtbädd balkonger	-	0	0,3	0		Kult.
<b>TILLÄGGSFAKTORER FÖR GRÖNSKA</b>						
<b>Fältskikt</b>						
Diversitet i fältskiktet	-	70	0,5	35	Stödj.	Kult.
Diversitet på gröna tak > 120 mm	-	190	0,3	57	Stödj.	Kult.
Arturval från karaktärshabitat	-	10	0,5	50	Stödj.	Kult.
Fjärilsrabatt	-	6	10	6	Stödj.	Kult.
<b>Biodiversitet buskskikt</b>						
Buskar generellt	-	50	0,3	15	Stödj.	Kult.
Bärande buskar	-	25	0,4	10	Stödj.	Kult.
<b>Biodiversitet trädskikt</b>						
Befintligt träd	0	0	3,2	0	Stödj.	Kult.
Nya stora träd (stam >30 cm)	0	0	2,8	0	Stödj.	Kult.
Nya mellanstora träd (stam 20 -30 cm)	7	175	19	333	Stödj.	Kult.
Nya små träd (stam 16-20 cm)	15	375	14	525	Stödj.	Kult.
Karaktärsträd	0	0	3,0	0	Stödj.	Kult.
Bärande träd	15	375	0,4	150	Stödj.	Kult.
<b>Biodiversitet vertikal grönska</b>						
Grönska på väggar, murar, spaljéer, pergola m.m.	-	0	0,5	0	Stödj.	Kult.
<b>Biologiska och rekreativa gestaltningselement</b>						
Holkar, bikupor, faunadepåer m.m.	4	20	10	20	Stödj.	Kult.
Habitatstärkande livsmiljöer	-	6	2,0	12	Stödj.	Kult.
<b>Rekreativa värden</b>						
Ytor för social aktivitet (lektyta på skola/förskola)	-	25	12	30		Kult.
Odlingsytor	-	0	0,7	0	Stödj.	Kult.
Balkonger, takterrasser och växthus för odling	-	0	0,5	0	Stödj.	Kult.
Gemensamma takterrasser	-	0	0,2	0		Kult.
Synliga gröna tak	-	190	0,05	10		Kult.
Grönskande förgårdsmark	-	50	0,3	15		Kult.
Pergolor o.dyl.	-	0	0,3	0		Kult.
Blomsterprakt i fältskiktet	-	30	0,2	6		Kult.
Buskar med ätliga bär och frukter	-	0	0,2	0	Stödj.	Kult.
Fruktträd och blommande träd	5	125	0,2	25	Stödj.	Kult.
<b>Reglering av lokalklimat</b>						
Träd placerade så att de ger lövskugga	3	75	0,4	30		Kult.
Pergolor, lövgångar mm som ger lövskugga	-	0	0,5	0		Kult.
Flerskiktad växtlighet	-	60	0,1	6		

YTA	ANTAL	AREA	FAKTOR	BERÄKNAD AREA	EKOSYSTEMTJÄ	
<b>DELFAKTORER FÖR VATTEN</b>						
Vattenytor i dammar, bäckar och diken	-	10	10	10	Stödj.	Kult.
Öppna hårdgjorda ytor	-	0	0,3	0	Stödj.	
Halvöppna hårdgjorda ytor	-	40	0,2	8	Stödj.	
Hårdgjorda ytor med fogar	-	0	0,05	0	Stödj.	
Täta ytor	-	0	0,0	0		
<b>TILLÄGGSFAKTORER FÖR VATTEN</b>						
<b>Biodiversitet vatten</b>						
Biologiskt tillgängliga permanenta vattenytor	-	0	4,0	0	Stödj.	Kult.
Vegetationsytor med tillfälligt kvardröjande vatten	-	20	2,0	40	Stödj.	Kult.
Förd. av dagvatten från hårdgjorda ytor i dammar och fuktstråk	-	0	0,2	0	Stödj.	
Avvattning av hårdgjorda ytor till växtbäddar	-	150	0,2	30	Stödj.	
<b>Rekreativa värden</b>						
Vattenspeglar	-	3	0,5	2		Kult.
Fontäner, cirkulationsanläggning o.dyl.	0	0	10	0		Kult.
<b>Reglering av lokalklimat/vatten</b>						
Vattensamlingar i damm o.dyl.	-	0	0,5	0		
Uppsamling av regnvatten för bevattning	-	0	0,1	0		
Förd. av dagvatten från hårdgjorda ytor i magasin	-	150	0,1	15		

Total summa (eko-effektiv yta): 2486

Kvarterets/fastighetens yta: 370 0

Uppnådd GYF-faktor: 0,67

Balansräkning	Uppnått antal	Max antal	Uppnådd procentsats
Stödjande ekosystemtjänster	36	47	77%
Kulturella ekosystemtjänster	27	45	60%
Reglerande ekosystemtjänster	29	41	71%