

BILAGA D

Beräknade ekvivalenta ljudnivåer från vägtrafik

Frifältsvärde 1,5 m över mark

- ... <= 40
- 40 < ... <= 45
- 45 < ... <= 50
- 50 < ... <= 55
- 55 < ... <= 60
- 60 < ... <= 65
- 65 < ... <= 70
- 70 < ... <= 75
- 75 < ...



ACOUWOOD AB

Dockgatan 43, 211 73 Malmö

www.acouwood.com

Årstafältet - Utkast

Prognos 2040

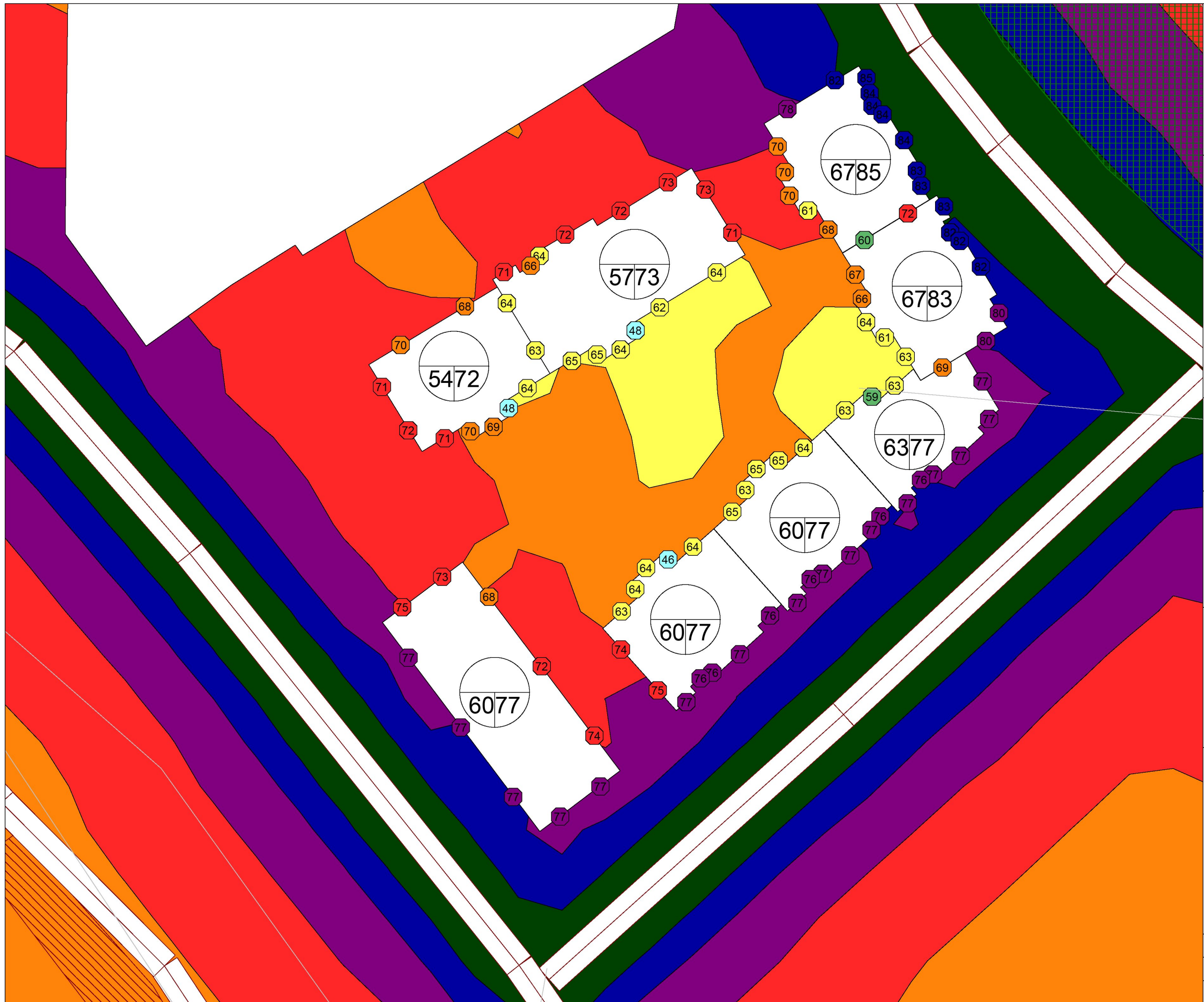
Utan skärmning

Trafikdata enligt rapport

BESTÄLLARE: Bergsundet
 CadnaA Version 2021 MR 1 (32 Bit)
 BERÄKNING ENL: RTN 1996

DATUM: 2021-06-03

Prognosår:	2040
Upprättad av:	E.Nilsson
Granskad av:	K.Hagberg



BILAGA E

Beräknade maximala ljudnivåer från vägtrafik nattetid kl. 22-06

Frifältsvärde 1,5 m över mark

- ... ≤ 50
- $50 < \dots \leq 55$
- $55 < \dots \leq 60$
- $60 < \dots \leq 65$
- $65 < \dots \leq 70$
- $70 < \dots \leq 75$
- $75 < \dots \leq 80$
- $80 < \dots \leq 85$
- $85 < \dots$



ACOUWOOD AB

Dockgatan 43, 211 73 Malmö

www.acouwood.com

Årstafältet - Utkast

Prognos 2040

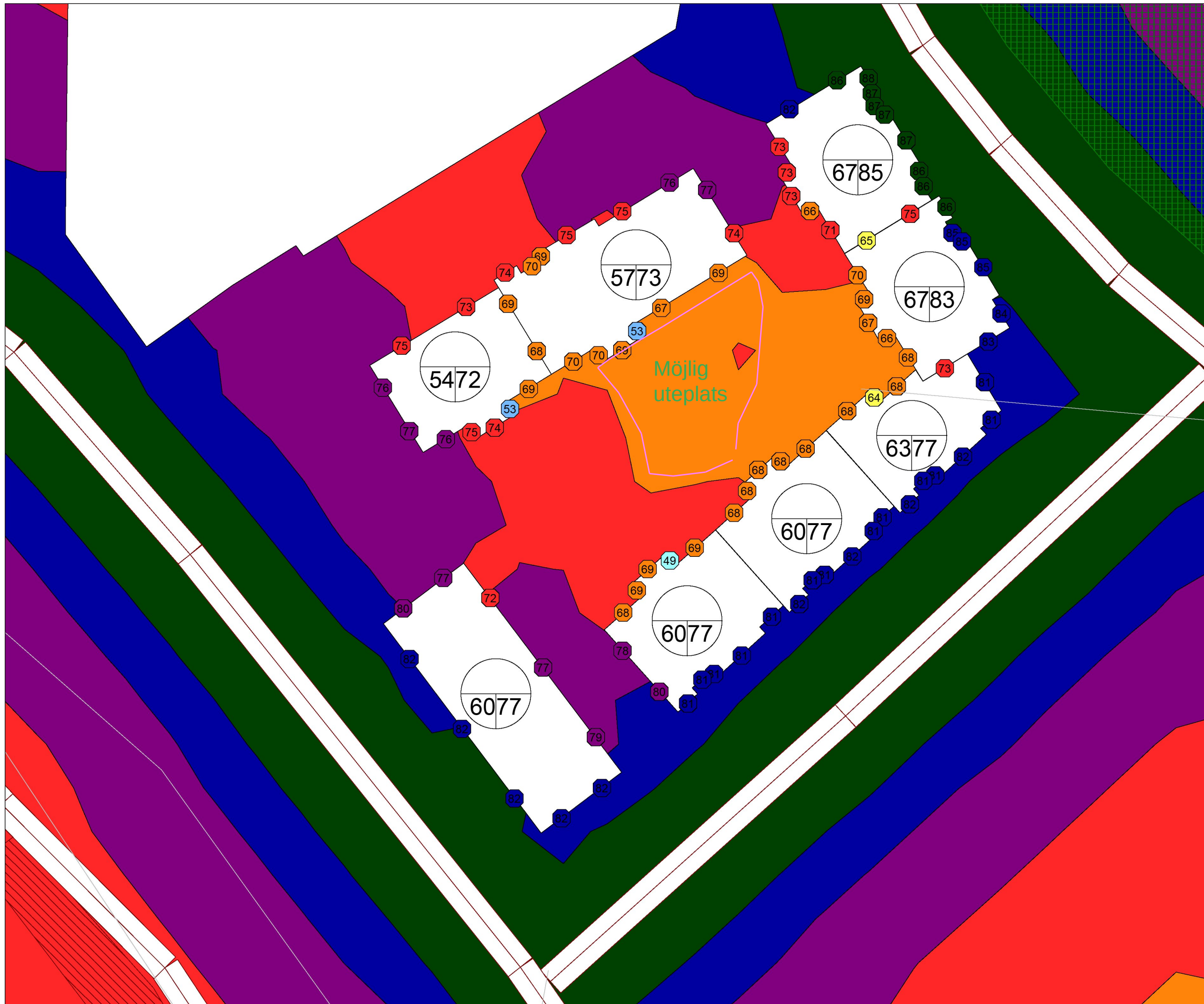
Utan skärmning

Trafikdata enligt rapport

BESTÄLLARE: Bergsundet
 CadnaA Version 2021 MR 1 (32 Bit)
 BERÄKNING ENL: RTN 1996

DATUM: 2021-06-03

Prognosår:	2040
Upprättad av:	E.Nilsson
Granskad av:	K.Hagberg



BILAGA F

Beräknade maximala ljudnivåer från vägtrafik dagtid kl. 06-18

Frifältsvärde 1,5 m över mark

- ... <= 50
- 50 < ... <= 55
- 55 < ... <= 60
- 60 < ... <= 65
- 65 < ... <= 70
- 70 < ... <= 75
- 75 < ... <= 80
- 80 < ... <= 85
- 85 < ...



ACOUWOOD AB

Dockgatan 43, 211 73 Malmö

www.acouwood.com

Årstafältet - Utkast

Prognos 2040

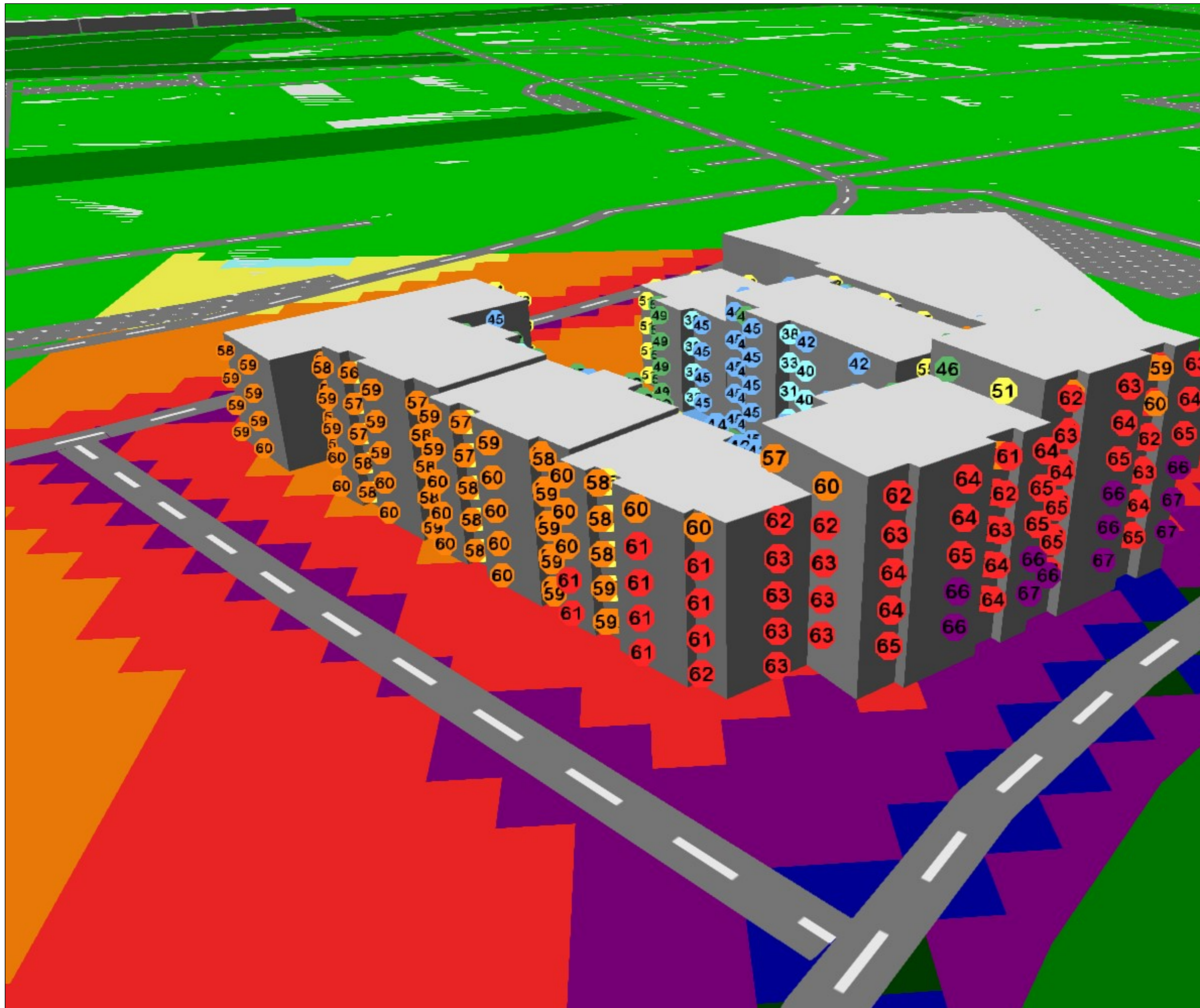
Utan skärmning

Trafikdata enligt rapport

BESTÄLLARE: Bergsundet
 CadnaA Version 2021 MR 1 (32 Bit)
 BERÄKNING ENL: RTN 1996

DATUM: 2021-06-03

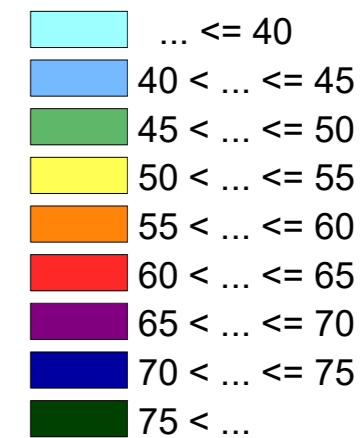
Prognosår:	2040
Upprättad av:	E.Nilsson
Granskad av:	K.Hagberg



BILAGA G

Beräknade ekvivalenta ljudnivåer från vägtrafik på fasad (frifältsvärde).

Fasader mot öst och syd



ACOUWOOD AB

Dockgatan 43, 211 73 Malmö

www.acouwood.com

Årstafältet - Utkast

Prognos 2045

Utan skärmning

Trafikdata enligt rapport

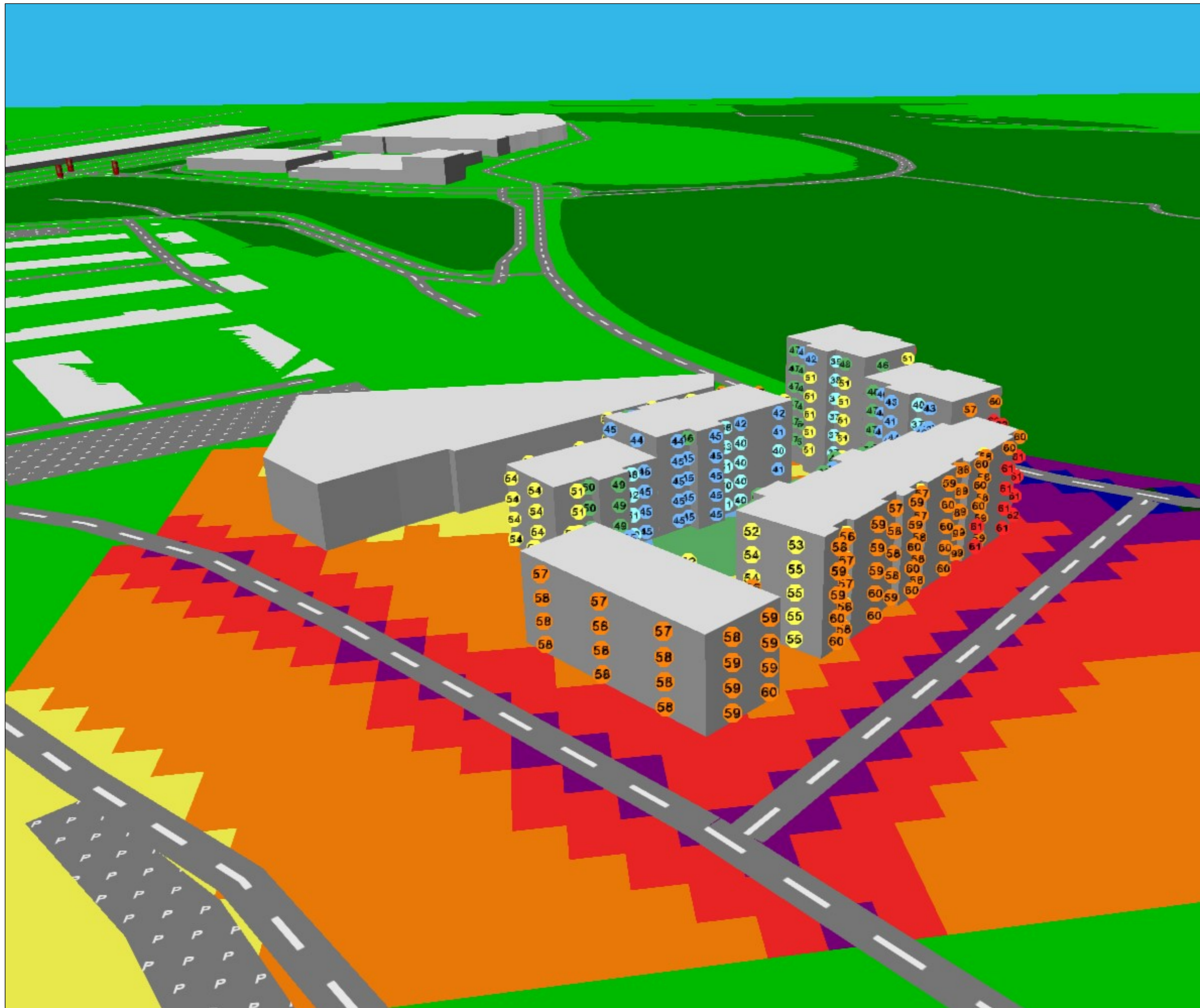
BESTÄLLARE: Bergsundet
 CadnaA Version 2021 MR 1 (32 Bit)
 BERÄKNING ENL: RTN 1996

DATUM: 2021-06-03

Prognosår: 2040

Upprättad av: E.Nilsson

Granskad av: K.Hagberg



BILAGA H

Beräknade ekvivalenta ljudnivåer från vägtrafik på fasad (frifältsvärde).

Fasader mot syd och väst

- ... ≤ 40
- $40 < \dots \leq 45$
- $45 < \dots \leq 50$
- $50 < \dots \leq 55$
- $55 < \dots \leq 60$
- $60 < \dots \leq 65$
- $65 < \dots \leq 70$
- $70 < \dots \leq 75$
- $75 < \dots$



ACOUWOOD AB

Dockgatan 43, 211 73 Malmö

www.acouwood.com

Årstafältet - Utkast

Prognos 2045

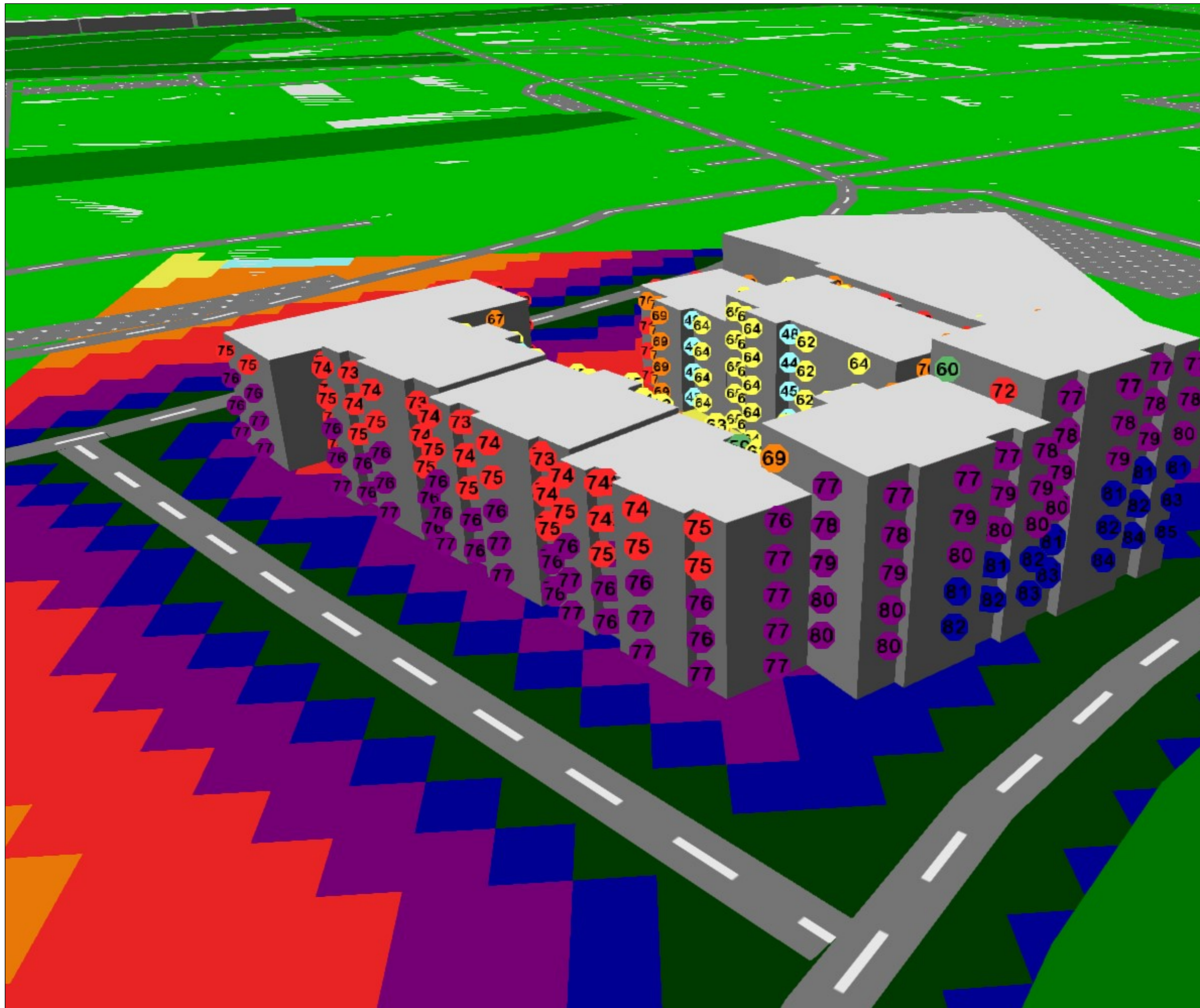
Utan skärmning

Trafikdata enligt rapport

BESTÄLLARE: Bergsundet
 CadnaA Version 2021 MR 1 (32 Bit)
 BERÄKNING ENL: RTN 1996

DATUM: 2021-06-03

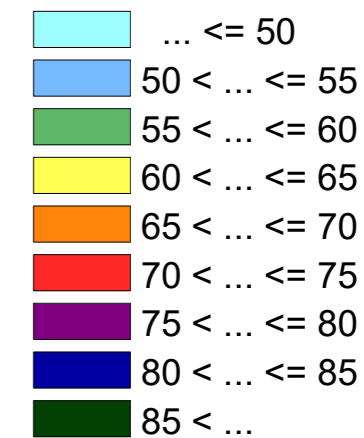
Prognosår:	2040
Upprättad av:	E.Nilsson
Granskad av:	K.Hagberg



BILAGA J

Beräknade maximala ljudnivåer från vägtrafik på fasad (frifältsvärde) nattetid kl. 22-06

Fasader mot öst och syd



ACOUWOOD AB

Dockgatan 43, 211 73 Malmö

www.acouwood.com

Årstafältet - Utkast

Prognos 2045

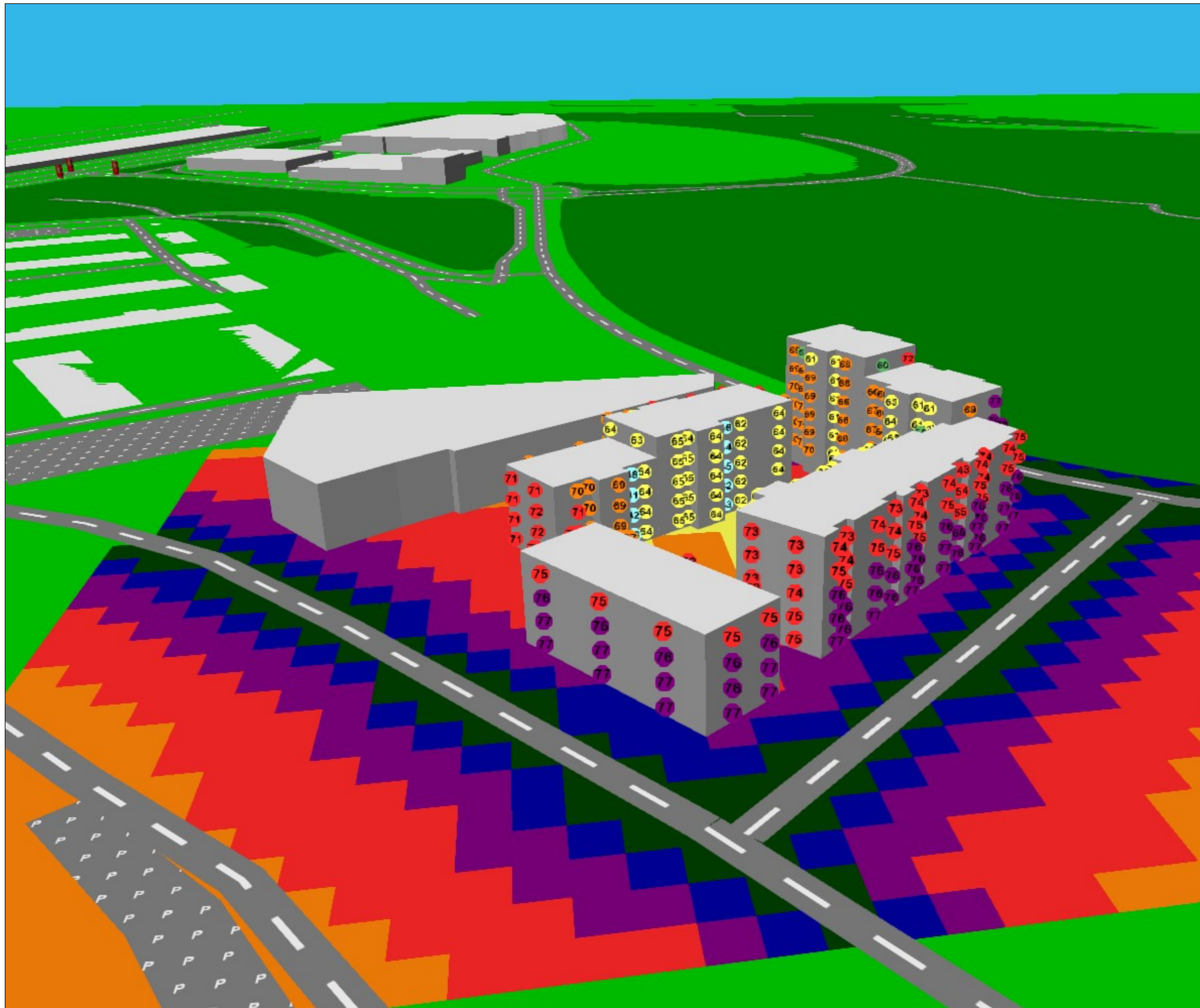
Utan skärmning

Trafikdata enligt rapport

BESTÄLLARE: Bergsundet
 CadnaA Version 2021 MR 1 (32 Bit)
 BERÄKNING ENL: RTN 1996

DATUM: 2021-06-03

Prognosår:	2040
Upprättad av:	E.Nilsson
Granskad av:	K.Hagberg



BILAGA K

Beräknade maximala ljudnivåer från vägtrafik på fasad (frifältsvärde) nattetid kl. 22-06

Fasader mot syd och väst

- ... <= 50
- 50 < ... <= 55
- 55 < ... <= 60
- 60 < ... <= 65
- 65 < ... <= 70
- 70 < ... <= 75
- 75 < ... <= 80
- 80 < ... <= 85
- 85 < ...



ACOUWOOD AB

Dockgatan 43, 211 73 Malmö

www.acouwood.com

Årstafältet - Utkast

Prognos 2045

Utan skärmning

Trafikdata enligt rapport

BESTÄLLARE: Bergsundet
 CadnaA Version 2021 MR 1 (32 Bit)
 BERÄKNING ENL: RTN 1996

DATUM: 2021-06-03

Prognosår:	2040
Upprättad av:	E.Nilsson
Granskad av:	K.Hagberg