



BETECKNINGAR

- Modellområde
- Planområde
- Flödesriktning 15min efter regntopp

Maximalt flöde [m³/(s*m)]

- 0 - 0.01
- 0.01 - 0.10
- 0.10 - 0.25
- 0.25 - 0.50
- 0.5 - 1.0

KOORDINATSYSTEM: CENTER
 PLAN: SWEREF99 18 00 X: 17°56'7"E
 HÖJD: RH2000 Y: 59°24'33"N

BESTÄLLARE: Stockholms stad
 KONSULT: Norconsult

RITNINGSTYP / TITEL: Skyfallskartering Rogaland

TEKNIKOMRÅDE / INNEHÅLL: Bilaga 1A

BESKRIVNING: Befintligt maximalt flöde [m³/(s*m)]

100-årsregn, varaktighet 1 timme. Klimatfaktor 1,25

SKALA: 1:3 000	FORMAT: A3	SKAPAD AV: Lina Skilberg
BILAGA: 1	SIDA: /0	RITNINGNUMMER: -
		DATUM: 2022-03-25

Inkom till Stockholms stadsbyggnadskontor 2022-03-25 / Dnr 2017-18898



BETECKNINGAR

Modellområde
 Planområde

Maximalt djup [m]

- 0.0 - 0.1
- 0.1 - 0.2
- 0.2 - 0.3
- 0.3 - 0.5
- 0.5 <

Inkom till Stockholms stadsbyggnadskontor: 2022-03-25, Dnr 2814-0898



KOORDINATSYSTEM PLAN: SWEREF99 18 00 HÖJD: RH2000		CENTER X: 17°56'7"E Y: 59°24'33"N	
BESTÄLLARE 		KONSULT 	
RITNINGSTYP / TITEL Skyfallskartering Rogaland			
TEKNIKOMRÅDE / INNEHÅLL Bilaga 1B			
BESKRIVNING Befintligt maximalt vattendjup [m]			
100-årsregn, varaktighet 1 timme. Klimatfaktor 1,25			
SKALA 1:3 246	FORMAT A3	SKAPAD AV Lina Skilberg	
BILAGA 1	SIDA /0	RITNINGSNUMMER -	DATUM 2022-03-25

C:\Users\linda\OneDrive - Norconsult\Group\Desktop\Rogaland\Rogaland.dgn



BETECKNINGAR

- Modellområde
- Planområde

Djup vid regnets slut [m]

- 0.0 - 0.1
- 0.1 - 0.2
- 0.2 - 0.3
- 0.3 - 0.5
- 0.5 <

Inkom till Stockholms stadsbyggnadskontor 2022-03-25, Dnr 2017-18898

KOORDINATSYSTEM PLAN: SWEREF99 18 00 HÖJD: RH2000		CENTER X: 17°56'7"E Y: 59°24'33"N	
BESTÄLLARE 		KONSULT 	
RITNINGSTYP / TITEL Skyfallskartering Rogaland			
BESKRIVNING Befintligt djup vid slut av regn [m] Skyfallsvolymer [m³]			
100-årsregn. Varaktighet 1 timme. Klimatfaktor 1,25.			
SKALA 1:3 000	FORMAT A3	SKAPAD AV Lina Skilberg	
BILAGA 1	SIDA /0	RITNINGSNUMMER -	DATUM 2022-03-25



C:\Users\liska\OneDrive - Norconsult\Group\Desktop\Rogaland\Rogaland.dwg



BETECKNINGAR

- ▬ Planområde
- Modellområde
- Strukturförslag 1
- Flödesriktning 15 min efter regntopp

Maximalt flöde [m³/(s*m)]

- 0 - 0.01
- █ 0.01 - 0.10
- █ 0.10 - 0.25
- █ 0.25 - 0.50
- █ 0.5 - 1.0

KOORDINATSYSTEM
 PLAN: SWEREF99 18 00
 HÖJD: RH2000

CENTER
 X: 17°56'7"E
 Y: 59°24'33"N

BESTÄLLARE
Stockholms stad

KONSULT
Norconsult

RITNINGSTYP / TITEL
 Skyfallskartering Rogaland

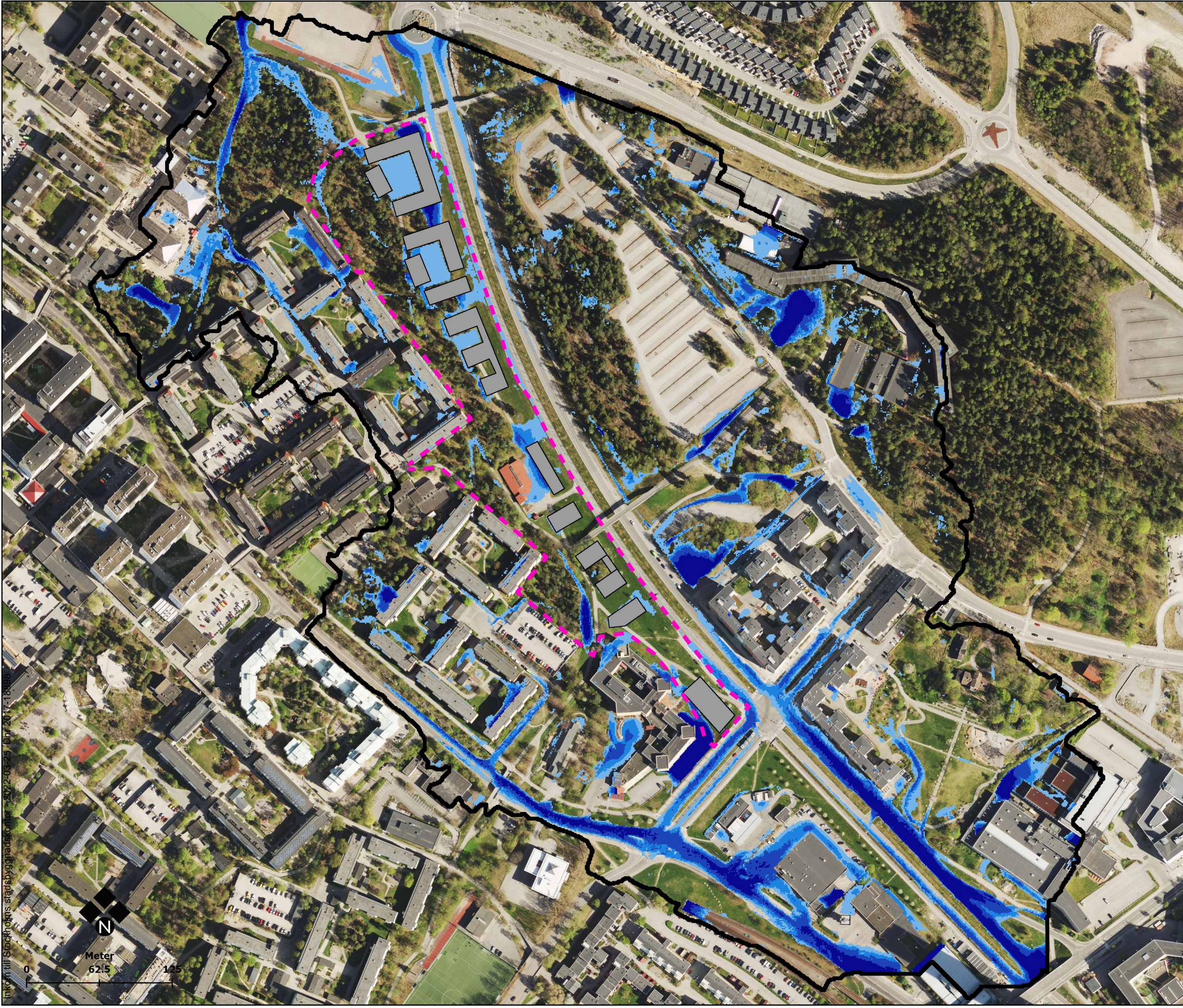
TEKNIKOMRÅDE / INNEHÅLL
 Bilaga 2A

BESKRIVNING
 Strukturförslag 1 maximalt flöde [m³/(s*m)]

100-årsregn, varaktighet 1 timme. Klimatfaktor 1,25.

SKALA 1:3 000	FORMAT A3	SKAPAD AV Lina Skilberg
BILAGA 1	SIDA /	RITNINGSNUMMER -
		DATUM 2022-03-25

Inkom till Stockholms stadsbyggnadskontor 2022-03-25 / Dnr 2017-18898



BETECKNINGAR

- Planområde
- Modellområde
- Strukturförslag 1

Maximalt djup [m]

- 0.0 - 0.1
- 0.1 - 0.2
- 0.2 - 0.3
- 0.3 - 0.5
- 0.5 <

Inkom till Stockholms stadsbyggnadskontor 2022-03-25 / Dnr 2017-18898



KOORDINATSYSTEM		CENTER	
PLAN: SWEREF99 18 00		X: 17°56'7"E	
HÖJD: RH2000		Y: 59°24'33"N	
BESTÄLLARE	Stockholms stad	KONSULT	Norconsult
RITNINGSTYP / TITEL			
Skyfallskartering Rogaland			
TEKNIKOMRÅDE / INNEHÅLL			
Bilaga 2B			
BESKRIVNING			
Strukturförslag 1 maximalt vattendjup [m]			
100-årsregn, varaktighet 1 timme. Klimatfaktor 1,25.			
SKALA	FORMAT	SKAPAD AV	
1:3 000	A3	Lina Skilberg	
BILAGA	SIDA	RITNINGNUMMER	DATUM
1	/0	-	2022-03-25

C:\Users\linda\OneDrive - Norconsult\Group\Desktop\Rogaland\Rogaland.dgn



BETECKNINGAR

- Planområde
- Modellområde
- Strukturförslag 1

Djup vid regnets slut [m]

- 0.0 - 0.1
- 0.1 - 0.2
- 0.2 - 0.3
- 0.3 - 0.5
- 0.5 <

KOORDINATSYSTEM PLAN: SWEREF99 18 00 HÖJD: RH2000	CENTER X: 17°56'7"E Y: 59°24'33"N	
BESTÄLLARE 	KONSULT 	
RITNINGSTYP / TITEL Skyfallskartering Rogaland		
BESKRIVNING Bilaga 2C Strukturförslag 1 djup vid slut av regn [m] Skyfallvolym [m³]		
100-årsregn, varaktighet 1 timme. Klimatfaktor 1,25.		
SKALA 1:3 000	FORMAT A3	SKAPAD AV Martin Rosén
BILAGA 1	SIDA /0	RITNINGSNUMMER - DATUM 2022-03-25

Inkom till Stockholms stadsbyggnadskontor 2022-03-25, Dnr 2017-18898

C:\Users\lucifer\OneDrive - Norconsult\Group\Desktop\Rogaland\Rogaland\Bilaga 2C.dwg



BETECKNINGAR

- - - Planområde
- Modellområde
- Strukturförslag 2
- ➔ Flödesriktning 15 min efter regntopp

Maximalt flöde [m³/(s*m)]

- 0 - 0.01
- █ 0.01 - 0.10
- █ 0.10 - 0.25
- █ 0.25 - 0.50
- █ 0.5 - 1.0

KOORDINATSYSTEM **CENTER**
 PLAN: SWEREF99 18 00 X: 17°56'7"E
 HÖJD: RH2000 Y: 59°24'33"N

BESTÄLLARE **KONSULT**
Stockholms stad **Norconsult**

RITNINGSTYP / TITEL
 Skyfallskartering Rogaland

TEKNIKOMRÅDE / INNEHÅLL
 Bilaga 3A

BESKRIVNING
 Strukturförslag 2 - Maximalt flöde [m³/(s*m)]
 100-årsregn, varaktighet 1 timme. Klimatfaktor 1,25.

SKALA 1:3 000	FORMAT A3	SKAPAD AV Lina Skilberg
BILAGA 1	SIDA /	RITNINGSNUMMER -
		DATUM 2022-03-25

Inkom till Stockholms stadsbyggnadskontor 2022-03-25 / Dnr 2017-18898



BETECKNINGAR

- Planområde
- Modellområde
- Strukturförslag 2

Maximalt djup [m]

- 0.0 - 0.1
- 0.1 - 0.2
- 0.2 - 0.3
- 0.3 - 0.5
- 0.5 <

KOORDINATSYSTEM CENTER
 PLAN: SWEREF99 18 00 X: 17°56'7"E
 HÖJD: RH2000 Y: 59°24'33"N

BESTÄLLARE **Stockholms stad** **KONSULT** **Norconsult**

RITNINGSTYP / TITEL
 Skyfallskartering Rogaland

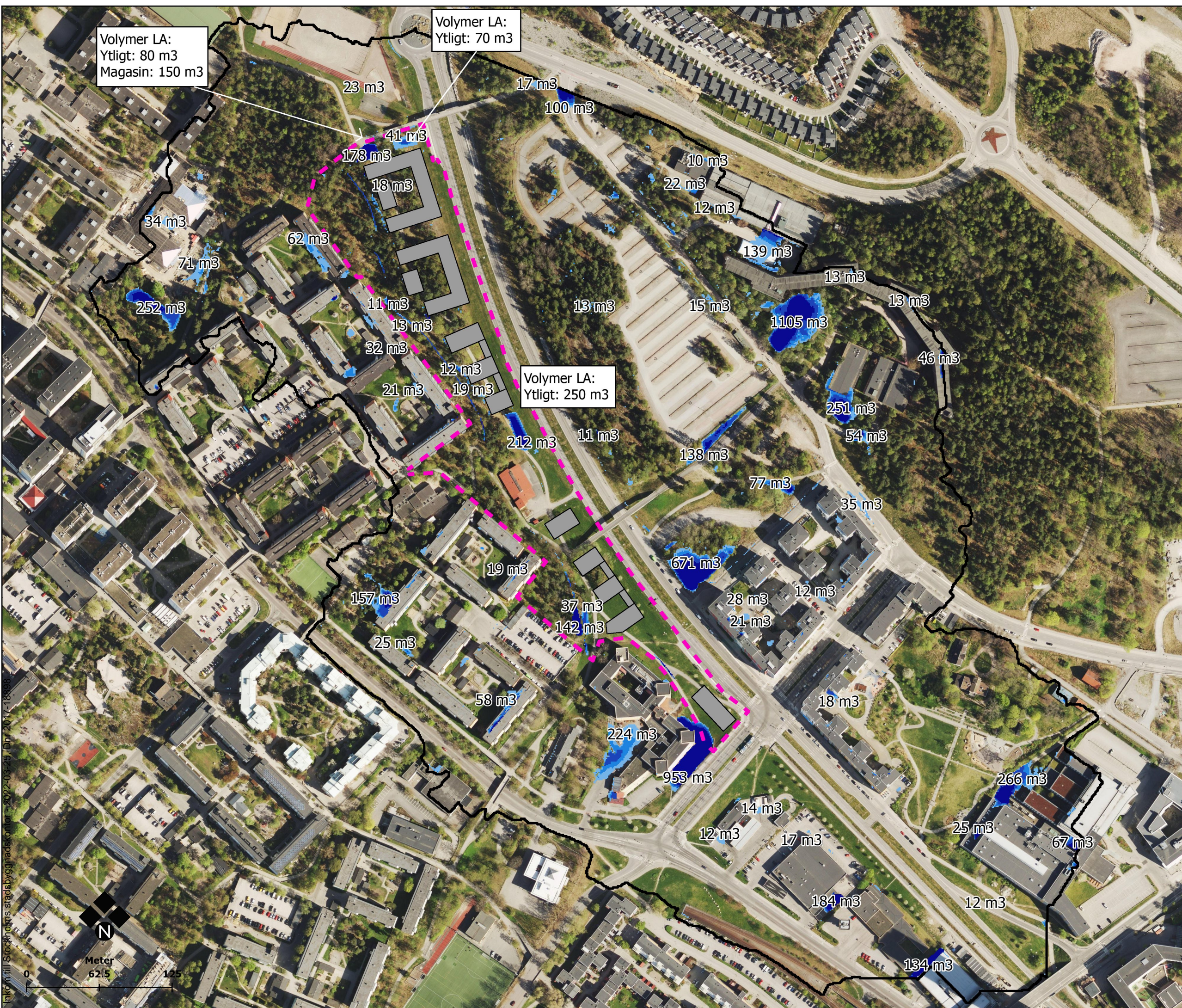
TEKNIKOMRÅDE / INNEHÅLL
 Bilaga 3B

BESKRIVNING
 Strukturförslag 2 - Maximalt vattendjup [m]
 100-årsregn, varaktighet 1 timme. Klimatfaktor 1,25

SKALA 1:3 000	FORMAT A3	SKAPAD AV Lina Skilberg
BILAGA 1	SIDA /0	RITNINGNUMMER -
		DATUM 2022-03-25

Inkom till Stockholms stadsbyggnadskontor 2022-03-25 Dnr 2017-18898

C:\Users\linda\OneDrive - Norconsult\Group\Desktop\Rogaland\Rogaland\Bilaga 3B



Volymer LA:
Ytligt: 80 m³
Magasin: 150 m³

Volymer LA:
Ytligt: 70 m³

Volymer LA:
Ytligt: 250 m³

BETECKNINGAR

- - - Planområde
- Modellområde
- Strukturförslag 2

Djup vid regnets slut [m]

- 0.0 - 0.1
- 0.1 - 0.2
- 0.2 - 0.3
- 0.3 - 0.5
- 0.5 <

KOORDINATSYSTEM CENTER
 PLAN: SWEREF99 18 00 X: 17°56'7"E
 HÖJD: RH2000 Y: 59°24'33"N

BESTÄLLARE Stockholms stad **KONSULT** Norconsult

RITNINGSTYP / TITEL
 Skyfallskartering Rogaland

TEKNIKOMRÅDE / INNEHÅLL
 Bilaga 3C

BESKRIVNING
 Strukturförslag 2 - Djup vid slut av regn [m]
 Skyfallsvolymer [m³]

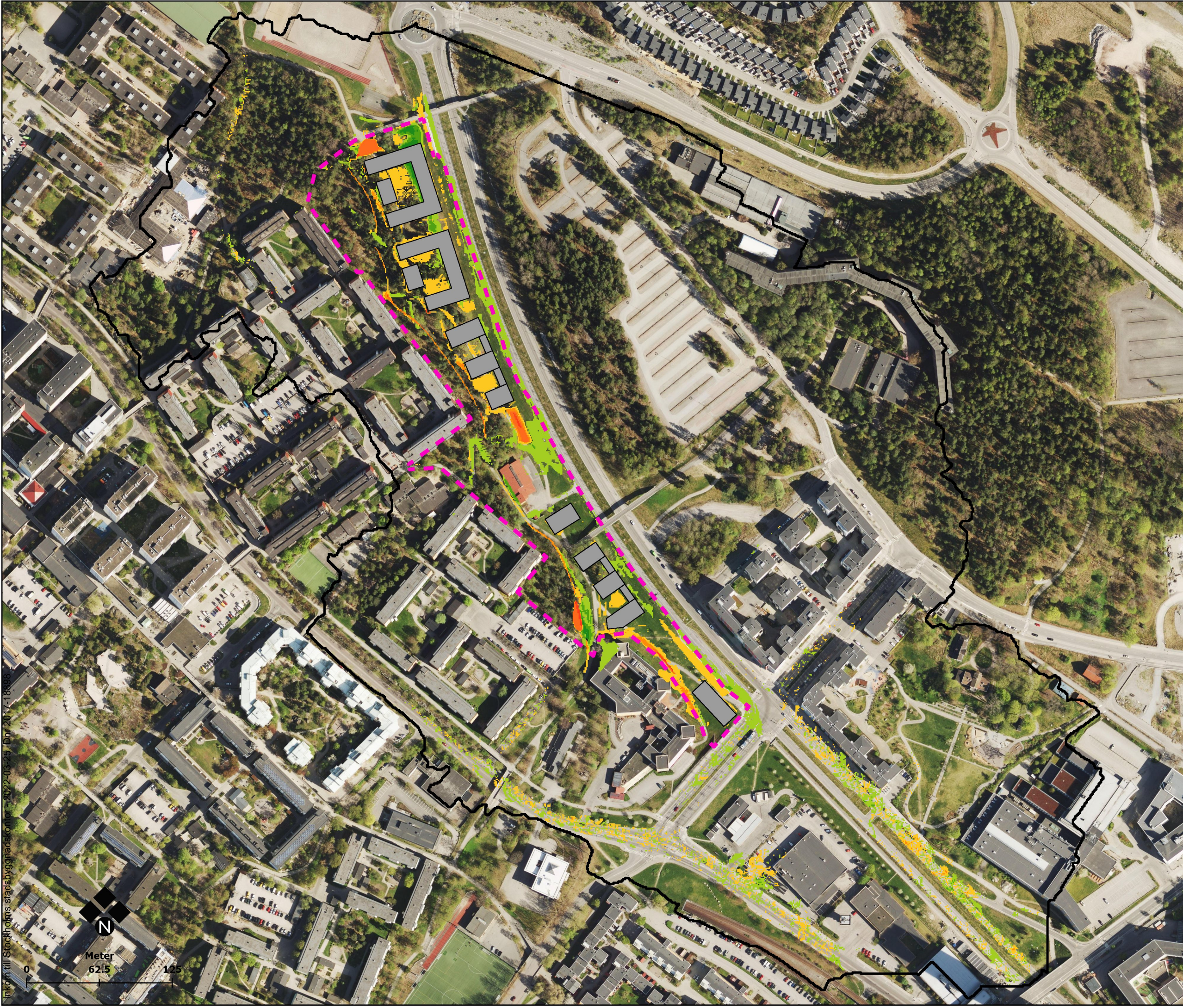
100-årsregn, varaktighet 1 timme. Klimatfaktor 1,25.

SKALA 1:3 000	FORMAT A3	SKAPAD AV Lina Skilberg
BILAGA 1	SIDA /0	RITNINGSNUMMER DATUM 2022-03-25

Inkom till Stockholms stadsbyggnadskontor 2022-03-25, Dnr 2017-18898

C:\Users\liska\OneDrive - Norconsult\Group\Desktop\Rogaland\Rogaland\Bilaga3C.dwg





BETECKNINGAR

- - - Planområde
- Modellområde
- Strukturförslag 2

Skilnad i vattendjup [m]

Value

- < -1
- 1 - -0.5
- 0.5 - -0.25
- 0.25 - -0.05
- 0.05 - 0.05
- 0.05 - 0.25
- 0.25 - 0.5
- 0.5 - 1
- > 1

KOORDINATSYSTEM		CENTER	
PLAN: SWEREF99 18 00		X: 17°56'7"E	
HÖJD: RH2000		Y: 59°24'33"N	
BESTÄLLARE	Stockholms stad	KONSULT	Norconsult
RITNINGSTYP / TITEL			
Skyfallskartering Rogaland			
TEKNIKOMRÅDE / INNEHÅLL			
Bilaga 3D			
BESKRIVNING			
Strukturförslag 2 - Skillnad i vattendjup mellan befintlig förhållanden och simulerad situation. Negativt värde (röd färg) innebär att vattendjupet ökar vid simulerad förhållanden, positiva värden (grön) visar det motsatta.			
SKALA	FORMAT	SKAPAD AV	
1:3 000	A3	Lina Skilberg	
BILAGA	SIDA	RITNINGNUMMER	DATUM
1	/	-	2022-03-25

Inkom till Stockholms stadsbyggnadskontor 2022-03-25 / Dnr 2017-18898