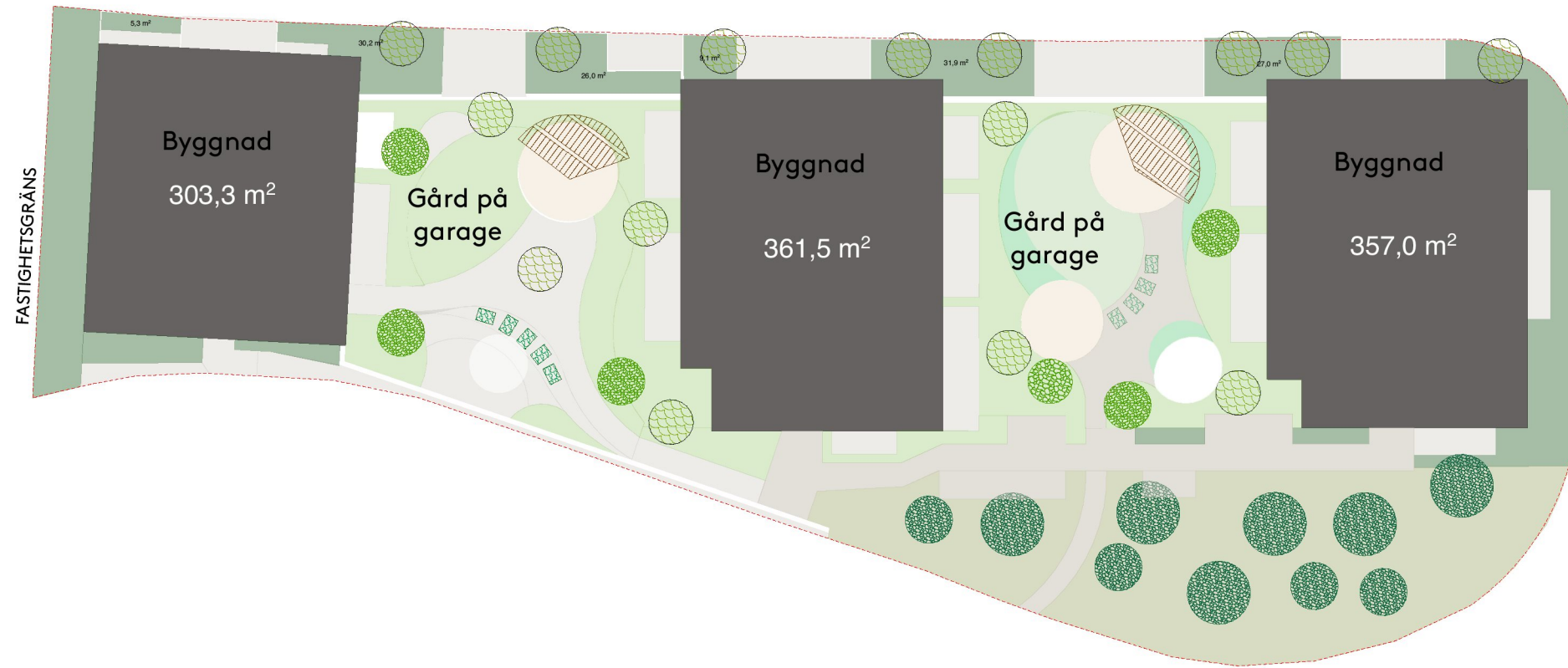




Godkänt dokument - Tara Nezhadi, Stockholms stadsbyggnadskontor, 2022-09-05, Dnr 2021-10000

Illustrationsplan GYF  
Skala 1:500/A3





## FAKTORER GYF

-  Fastighetsgräns
-  Bevarad naturmark
-  Ej underbyggd markgrönska
-  Växtbädd 200 - 600 mm djup
-  Halvöppna hårdgjorda ytor med hög genomsläpplighet - grus, sand mm
-  Hårdgjorda ytor med viss genomsläpplighet - plattor med fogar
-  Tät yta - tak
-  Tät yta
-  Befintliga stora träd >30 cm
-  Befintliga övriga träd 15-30 cm
-  Nya mellanstora träd (stam 20 - 30 cm)
-  Nya små träd (stam 16 - 20 cm)
-  Solitärbuske
-  Buskar - generellt
-  Odling
-  Pergola

Skala 1:400/A3

Grönytefaktor för kvartersmark - Stockholms stad

Detaljplan/Projektname/Byggaktör

**Ekholmsvägen**

Skede/datum

**220831**

GYF ansvarig

**Linda Andberg/ Catrin Stengård**

GYF krav

**1**

Kvarterets/fastighetens yta

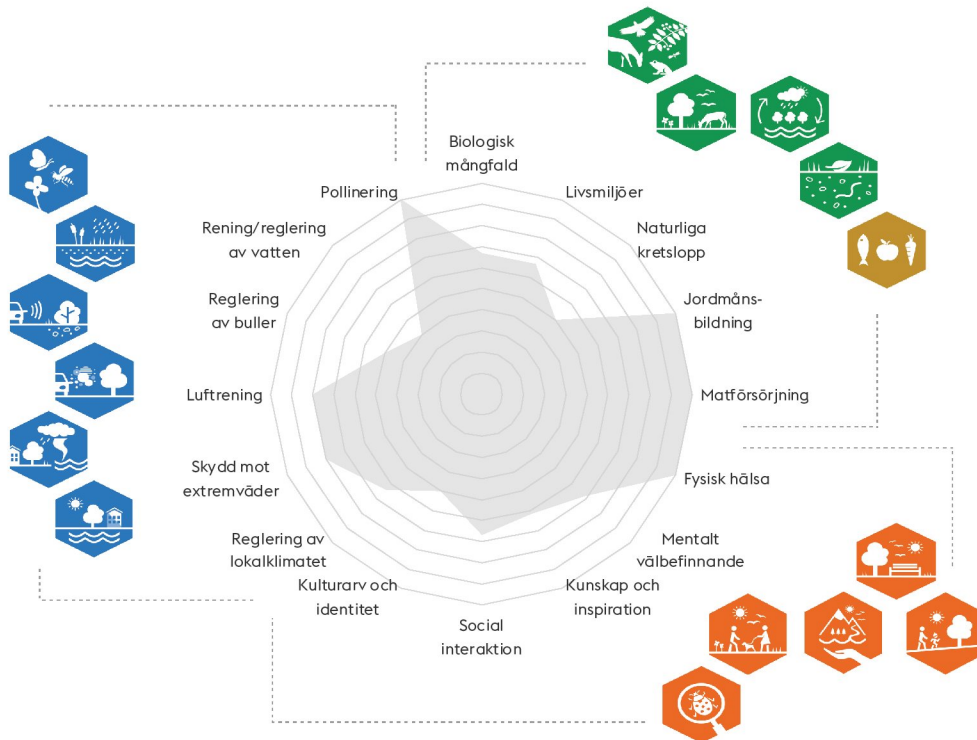
**2985** kvm

YTA	ANTAL	AREA	FAKTOR	BERÄKNAD AREA	EKOSYSTEMTJÄNSTER		
<b>DELFAKTORER FÖR GRÖNSKA</b>							
Bevarad naturmark	-	387	1,6	619	Stöd.	Kult.	Regl.
Ej underbyggd växtbädd	-	311	1,6	498	Stöd.		Regl.
Växtbädd på bjälklag ≥ 800 mm djup	-	0	1,5	0	Stöd.		Regl.
Växtbädd på bjälklag 600-800 mm djup	-	0	0,4	0	Stöd.		Regl.
Växtbädd på bjälklag 200-600 mm djup	-	382	0,2	76	Stöd.		Regl.
Grönt tak med ≥ 600 mm djup växtbädd	-	0	1,0	0	Stöd.	Kult.	Regl.
Grönt tak med 300-600 mm djup växtbädd	-	0	0,4	0	Stöd.	Kult.	Regl.
Grönt tak med 120-300 mm djup växtbädd	-	0	0,3	0	Stöd.	Kult.	Regl.
Grönt tak med 50 - 120 mm djup växtbädd	-	0	0,1	0		Kult.	Regl.
Gröna väggar med växtsubstrat	-	0	0,7	0		Kult.	Regl.
Växtbädd balkonger	-	0	0,3	0		Kult.	
<b>TILLÄGGSFAKTORER FÖR GRÖNSKA</b>							
<b>Fältskikt</b>							
Diversitet i fältskiktet	-	300	0,5	150	Stöd.	Kult.	Regl.
Diversitet på gröna tak >120 mm	-	0	0,3	0	Stöd.	Kult.	Regl.
Arturval från karaktärshabitat	-	0	0,5	0	Stöd.	Kult.	
Fjärilsrabatt	-	100	1,0	100	Stöd.	Kult.	Regl.
<b>Biodiversitet buskskikt</b>							
Buskar generellt	-	100	0,3	30	Stöd.	Kult.	Regl.
Bärande buskar	-	50	0,4	20	Stöd.	Kult.	Regl.
<b>Biodiversitet trädskikt</b>							
Befintligt träd	10	500	3,2	1600	Stöd.	Kult.	Regl.
Nya stora träd (stam >30 cm)	0	0	2,8	0	Stöd.	Kult.	Regl.
Nya mellanstora träd (stam 20-30 cm)	0	0	1,9	0	Stöd.	Kult.	Regl.
Nya små träd (stam 16-20 cm)	6	150	1,4	210	Stöd.	Kult.	Regl.
Karaktärsträd	2	50	3,0	150	Stöd.	Kult.	
Bärande träd	2	50	0,4	20	Stöd.	Kult.	Regl.
<b>Biodiversitet vertikal grönska</b>							
Grönska på väggar, murar, spaljéer, pergola m.m.	-	10	0,5	5	Stöd.	Kult.	Regl.
<b>Biologiska och rekreativa gestaltningselement</b>							
Holkar, bikupor, faunadepåer m.m.	2	10	1,0	10	Stöd.	Kult.	
Habitatstärkande livsmiljöer		0	2,0	0	Stöd.	Kult.	
<b>Rekreativa värden</b>							
Ytor för social aktivitet (lektyta på skola/förskola)	-	120	1,2	144		Kult.	
Odlingsytor	-	7	0,7	5	Stöd.	Kult.	Regl.
Balkonger, takterrasser och växthus för odling	-	0	0,5	0	Stöd.	Kult.	Regl.
Gemensamma takterrasser	-	0	0,2	0		Kult.	
Synliga gröna tak	-	0	0,05	0		Kult.	
Grönskande förgårdsmark	-	210	0,3	63		Kult.	
Pergolor o.dyl.	-	39	0,3	12		Kult.	Regl.
Blomsterprakt i fältskiktet	-	100	0,2	20		Kult.	Regl.
Buskar med åtliga bär och frukter	-	20	0,2	4	Stöd.	Kult.	
Frukträd och blommande träd	3	75	0,2	15	Stöd.	Kult.	
<b>Reglering av lokalklimat</b>							
Träd placerade så att de ger lövskugga	3	75	0,4	30		Kult.	Regl.
Pergolor, lövgångar mm som ger lövskugga	-	34	0,5	17		Kult.	Regl.
Flerskiktad växtlighet	-	100	0,1	10			Regl.

YTA	ANTAL	AREA	FAKTOR	BERÄKNAD AREA	EKOSYSTEMTJÄNSTER		
<b>DELFAKTORER FÖR VATTEN</b>							
Vattenytor i dammar, bäckar och diken	-	0	1,0	0	Stödj.	Kult.	Regl.
Öppna hårdgjorda ytor	-	0	0,3	0	Stödj.		Regl.
Halvöppna hårdgjorda ytor	-	86	0,2	17	Stödj.		Regl.
Hårdgjorda ytor med fogar	-	443	0,05	22	Stödj.		Regl.
Täta ytor	-	210	0,0	0			
<b>TILLÄGGSFAKTORER FÖR VATTEN</b>							
<b>Biodiversitet vatten</b>							
Biologiskt tillgängliga permanenta vattenytor	-	0	4,0	0	Stödj.	Kult.	Regl.
Vegetationsytor med tillfälligt kvardröjande vatten	-	0	2,0	0	Stödj.	Kult.	Regl.
Förd. av dagvatten från hårdgjorda ytor i dammar och fuktstråk	-	0	0,2	0	Stödj.		Regl.
Avvattning av hårdgjorda ytor till växtbäddar	-	1404	0,2	281	Stödj.		Regl.
<b>Rekreativa värden</b>							
Vattenspeglar	-	0	0,5	0		Kult.	
Fontäner, cirkulationsanläggning o.dyl.	0	0	1,0	0		Kult.	Regl.
<b>Reglering av lokalklimat/vatten</b>							
Vattensamlingar i damm o.dyl.	-	0	0,5	0			Regl.
Uppsamling av regnvatten för bevattning	-	30	0,1	3			Regl.
Förd. av dagvatten från hårdgjorda ytor i magasin	-	0	0,1	0			Regl.

Total summa (eko-effektiv yta): **4131**  
Kvarterets/fastighetens yta: **2985**  
**Uppnådd GYF-faktor: 1,38**

Balansräkning	Uppnått antal	Max antal	Uppnådd procentsats
Stödjande ekosystemtjänster	32	47	68%
Kulturella ekosystemtjänster	29	45	64%
Reglerande ekosystemtjänster	27	41	66%



Källa ikoner för ekosystemtjänster:  
The New Division/Boverket