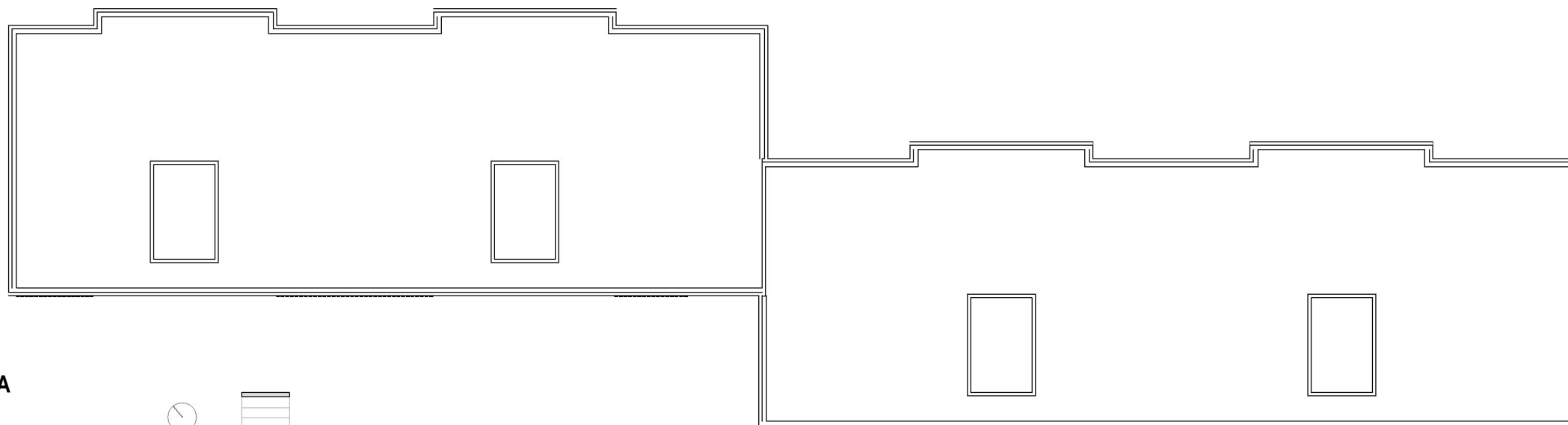
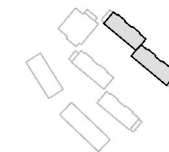


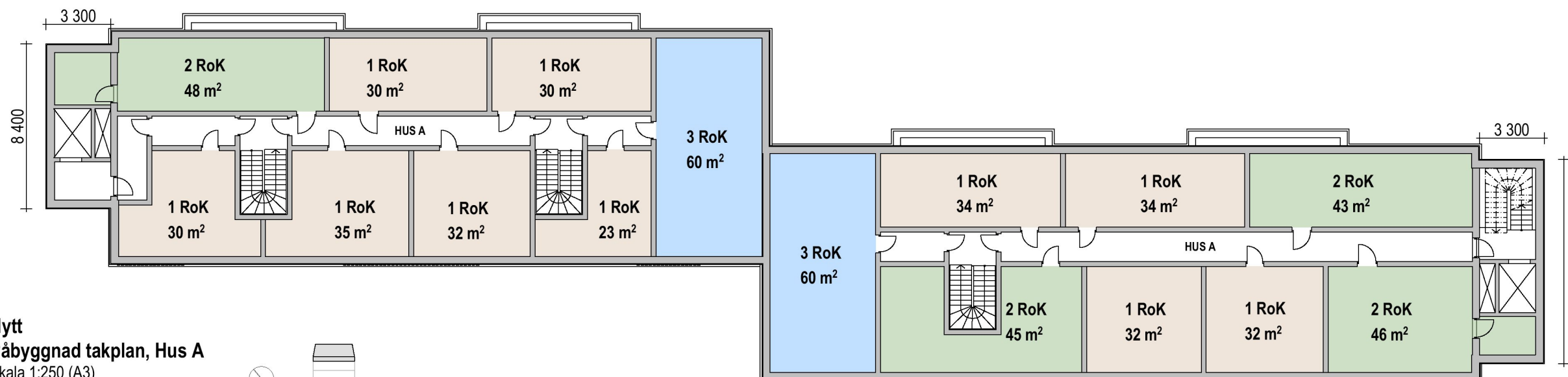
PLANER - HUS A

Befintliga planer, fasader och sektioner är uppritade utifrån inscannat underlag, daterat 9/6-1966.
Plushöjder på ritningar är justerade +500mm för att motsvara dagens höjdsystem.
Avvikelser kan förekomma.



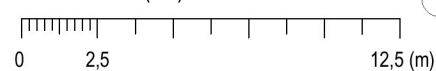
**Befintligt
Takplan, Hus A**

Skala 1:250 (A3)



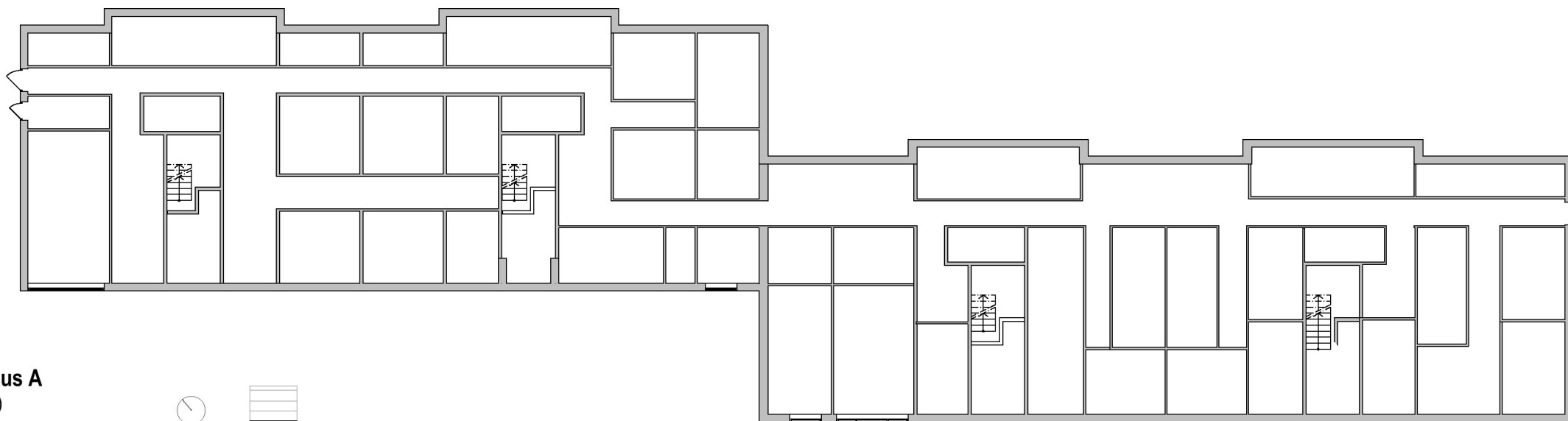
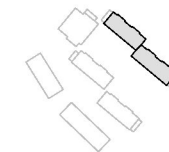
**Nytt
Påbyggnad takplan, Hus A**

Skala 1:250 (A3)



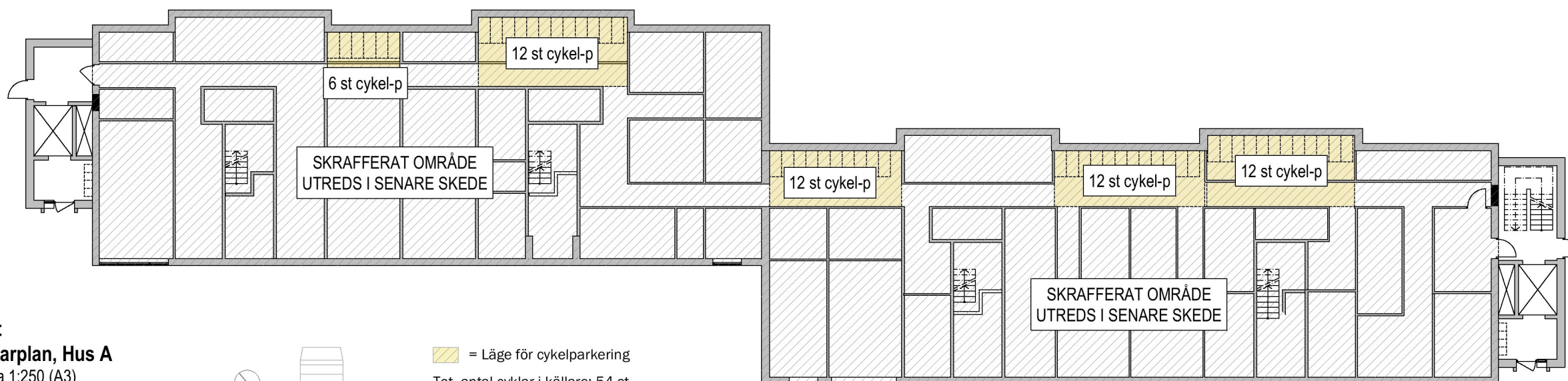
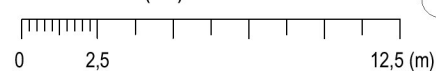
PLANER - HUS A

Befintliga planer, fasader och sektioner är uppritade utifrån inscannat underlag, daterat 9/6-1966.
Plushöjder på ritningar är justerade +500mm för att motsvara dagens höjdsystem.
Avvikelser kan förekomma.



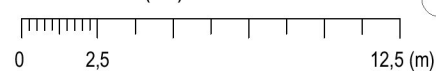
**Befintligt
Källarplan, Hus A**

Skala 1:250 (A3)



**Nytt
Källarplan, Hus A**

Skala 1:250 (A3)



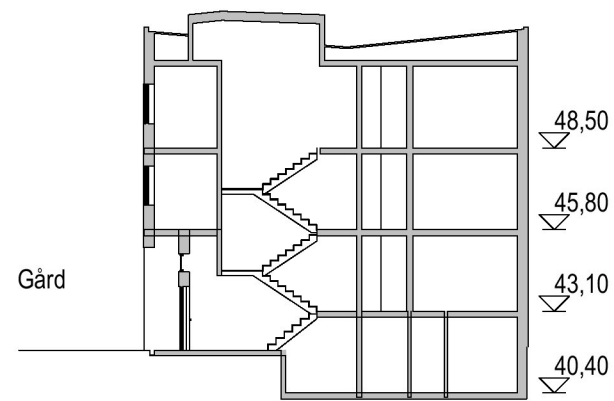
= Läge för cykelparkering

Tot. antal cyklar i källare: 54 st

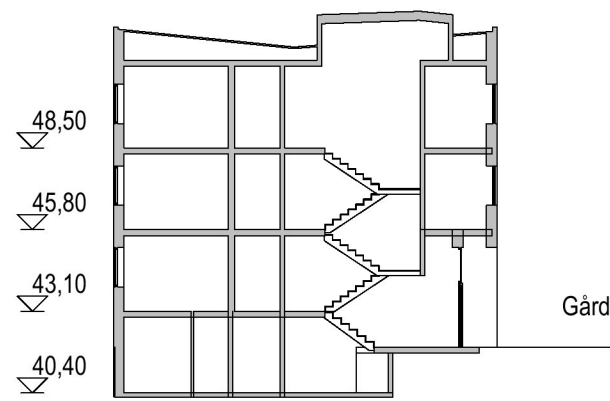
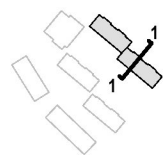
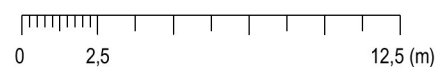
Utformning källarplan utreds i senare skede.

SEKTIONER - HUS A

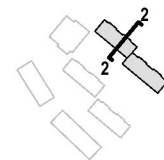
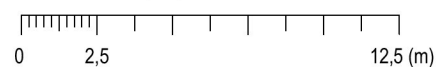
Befintliga planer, fasader och sektioner är uppritade utifrån inscannat underlag, daterat 9/6-1966.
 Plushöjder på ritningar är justerade +500mm för att motsvara dagens höjdsystem.
 Avvikelser kan förekomma.



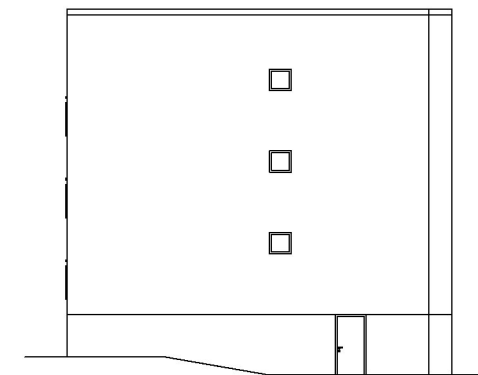
Befintligt
Sektion 1-1, Hus A
 Skala 1:250 (A3)



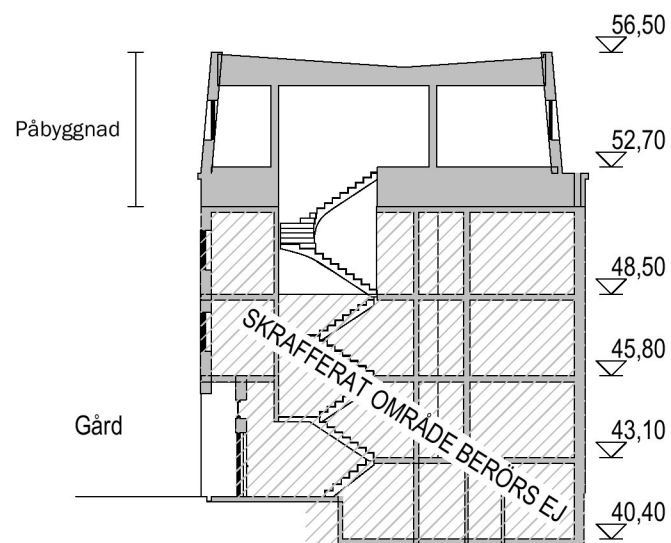
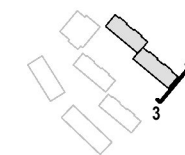
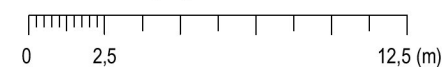
Befintligt
Sektion 2-2, Hus A
 Skala 1:250 (A3)



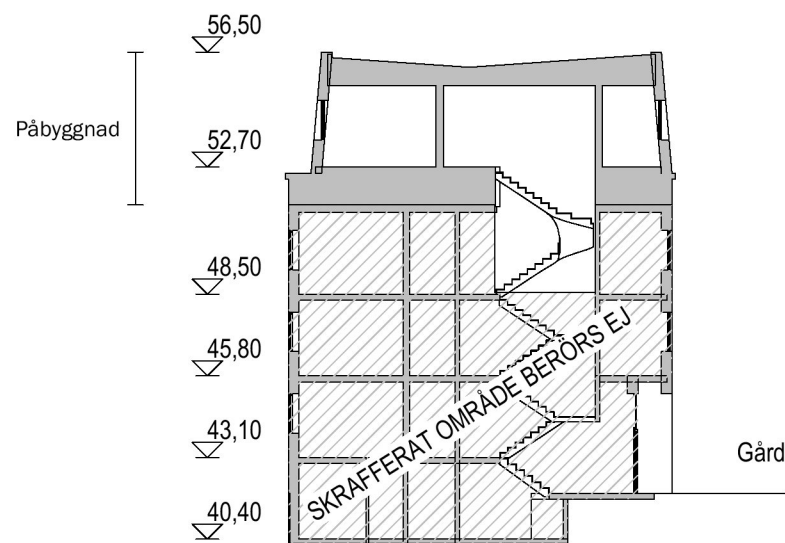
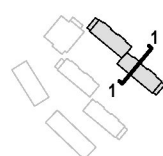
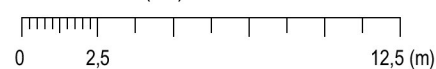
Princip för nya trapphus:



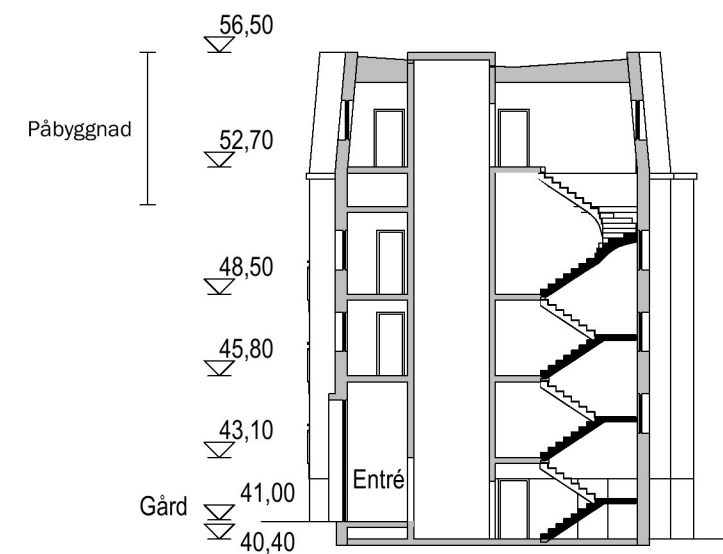
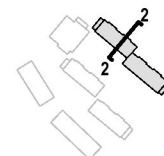
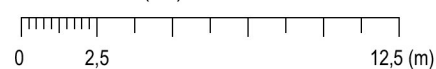
Befintligt
Sektion 3-3, Hus A
 Skala 1:250 (A3)



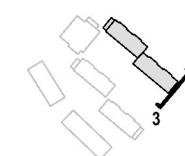
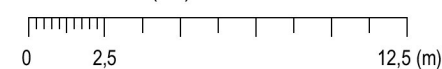
Nytt
Sektion 1-1, Hus A
 Skala 1:250 (A3)



Nytt
Sektion 2-2, Hus A
 Skala 1:250 (A3)



Nytt
Sektion 3-3, Hus A
 Skala 1:250 (A3)

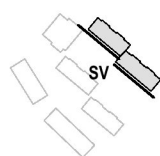
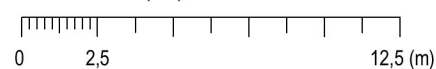


FASADER - HUS A

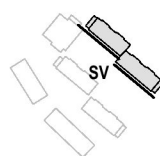
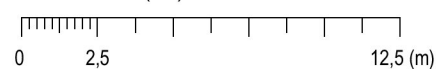
Befintliga planer, fasader och sektioner är uppritade utifrån inscannat underlag, daterat 9/6-1966.
Plushöjder på ritningar är justerade +500mm för att motsvara dagens höjdsystem.
Avvikelser kan förekomma.



Befintligt
Fasad mot SV, Hus A
Skala 1:250 (A3)

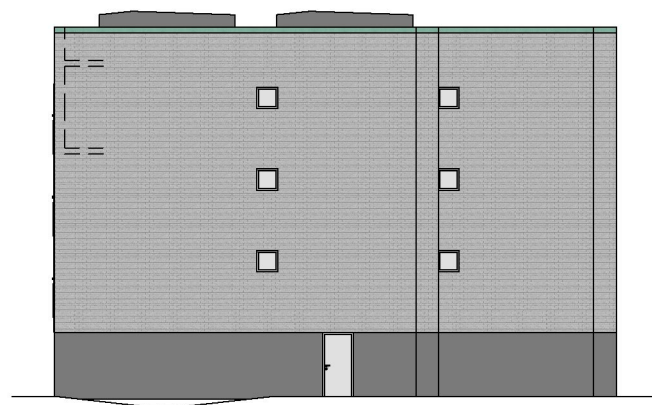


Nytt
Fasad mot SV, Hus A
Skala 1:250 (A3)

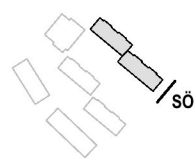
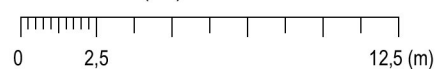


FASADER - HUS A

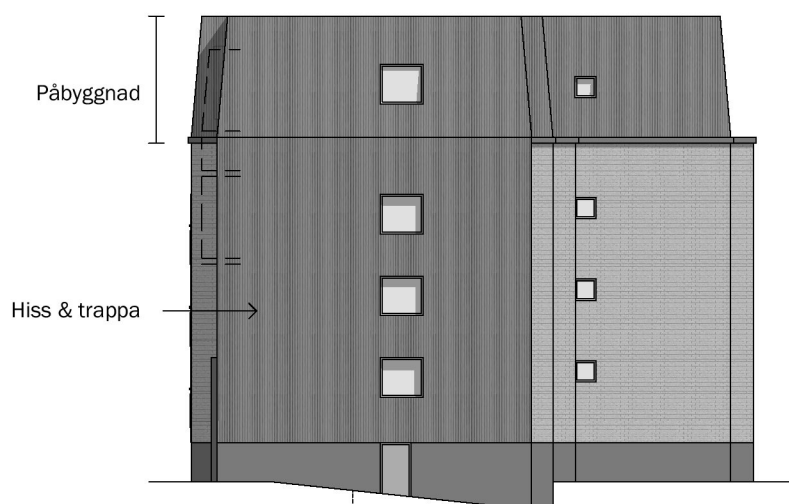
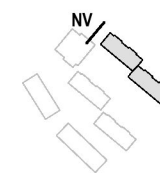
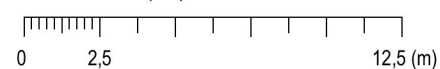
Befintliga planer, fasader och sektioner är uppritade utifrån inscannat underlag, daterat 9/6-1966.
Plushöjder på ritningar är justerade +500mm för att motsvara dagens höjdsystem.
Avvikelser kan förekomma.



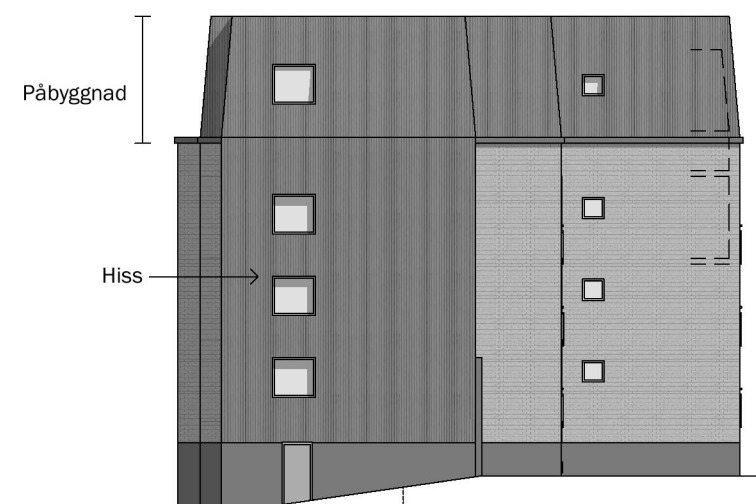
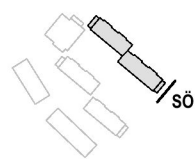
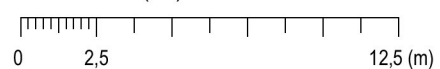
Befintligt
Fasad mot SÖ, Hus A
Skala 1:250 (A3)



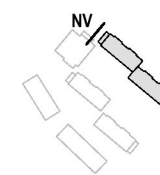
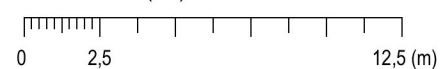
Befintligt
Fasad mot NV, Hus A
Skala 1:250 (A3)



Nytt
Fasad mot SÖ, Hus A
Skala 1:250 (A3)

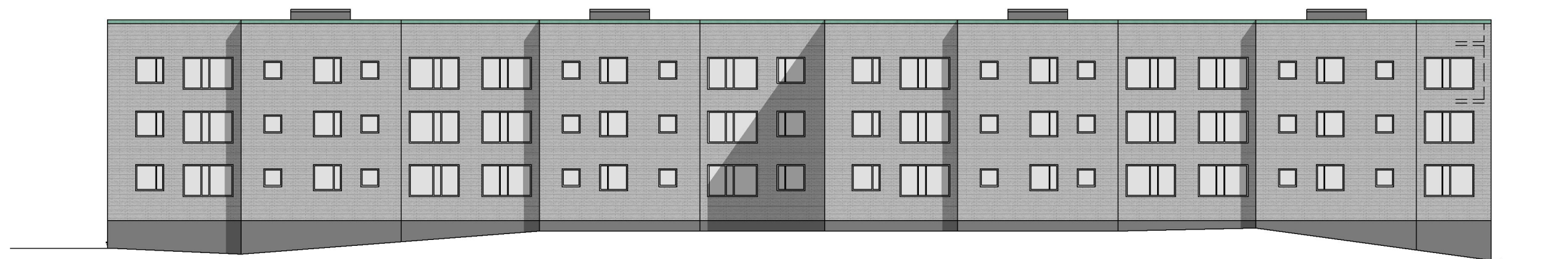


Nytt
Fasad mot NV, Hus A
Skala 1:250 (A3)

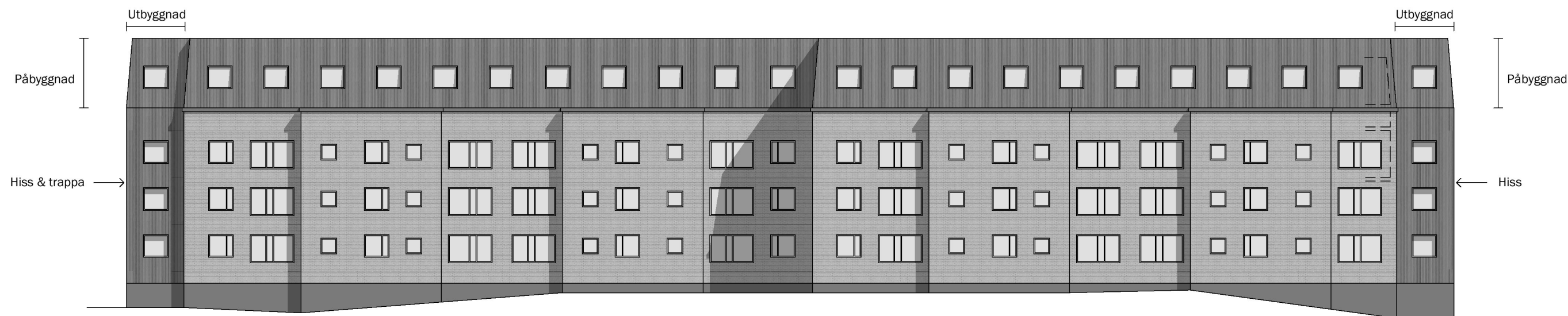
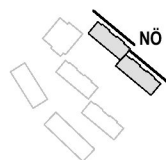
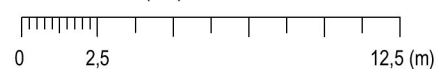


FASADER - HUS A

Befintliga planer, fasader och sektioner är uppritade utifrån inscannat underlag, daterat 9/6-1966.
Plushöjder på ritningar är justerade +500mm för att motsvara dagens höjdsystem.
Avvikelser kan förekomma.



Befintligt
Fasad mot NÖ, Hus A
Skala 1:250 (A3)



Nytt
Fasad mot NÖ, Hus A
Skala 1:250 (A3)

