

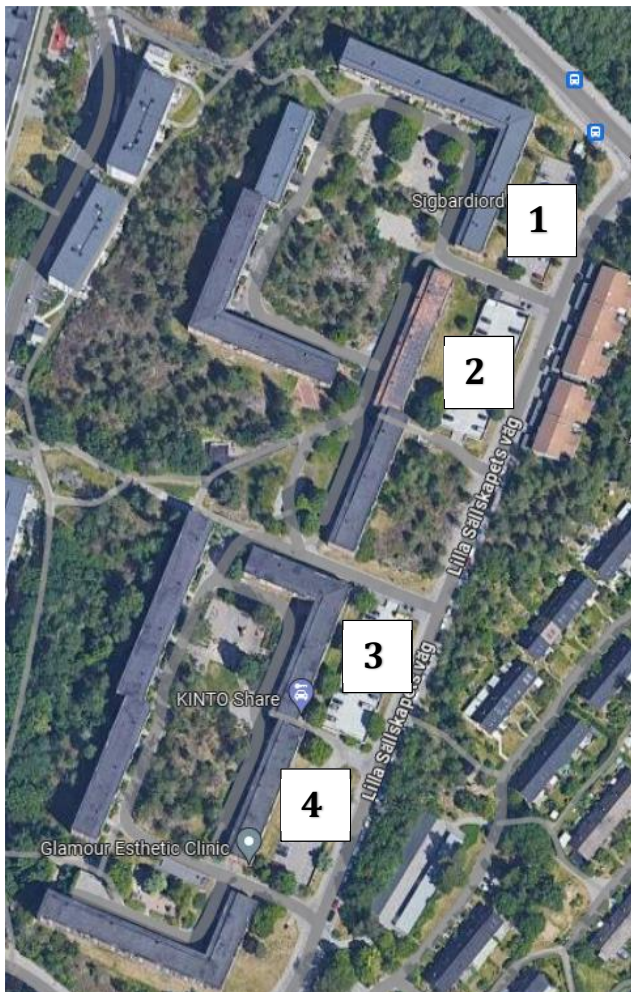
# PM om parkering – Sigbardiorden

## Parkering

I kompletteringen ska SKB bygga 107 nya lägenheter och 66 parkeringar, varav 3 HP. Minst en HP inom 25 meter från respektive entré är redovisad i förslaget.

P-talet som just nu uppnås för SKB:s del planområdet blir då 0.62, om man räknar på hela Sigbardiorden så är det 0,5 med totalt 195 bilplatser.

I området finns även en bilpool idag, så ett lägre p-tal än 0,5 är möjligt att besluta i planen.



På parkering 1 och 2 byggs nya hus och parkeringar.

Parkering 3-4 behålls i befintlig utformning, dessa innehåller 128 platser



**Tabell - Lägenhetsfördelning och p-tal**

	1 rok	2 rok	3 rok	4 rok	5 rok	Totalt lgh	P-platser bil	P-tal
<b>Nya lgh</b>	<b>0</b>	<b>86</b>	<b>0</b>	<b>12</b>	<b>9</b>	<b>107</b>	<b>66</b>	<b>0,62</b>
Befintligt	27	56	161	38	3	285	128	
<b>Totalt</b>	<b>27</b>	<b>142</b>	<b>161</b>	<b>50</b>	<b>12</b>	<b>392</b>	<b>194</b>	<b>0,5</b>

## Cyklar

Totalt är det 316 cykelplatser, 2,95 per lgh i de nya delarna.