



Sigbardiorden

GYF 2024-04-15

Hus 1, 2, 3
Hus 4
Hus 8, 9

Allmän beskrivning av projektet

Sigbardiorden är ett befintligt bostadsområde i Bredäng i sydvästra Stockholm. Projektet kompletterar befintlig bebyggelse med sex nya flerbostadshus uppdelade på tre platser. Hus 1-3, föreslås byggas på befintlig parkering mellan de befintliga byggnaderna i Sigbardiorden och Lilla Sällskapets väg. Hus 4, placeras mellan de två bostadsgårdarna. Två nya byggnader, hus 8 och 9, föreslås i slänten norr om det befintliga området och söder om Auroragränd. För varje plats har en separat GYF gjorts. Alla tre GYF:er är infillprojekt då den nya bebyggelsen planeras i en befintlig bebyggelsestruktur som "frimärksplaner". Storleken för respektive område är:

Hus 1-3: 3364 kvm

Hus 4: 1469 kvm

Hus 8-9: 1582 kvm

Samtliga områden har ett GYF-krav på 1

Sociala värden

Tillkommande gårdar blir ett komplement till funktioner och värden som redan finns i SKBs grannskap. Därför skapas kopplingar mellan ny och befintlig bebyggelse genom nya gångvägar och trappor. De boende har även tillgång till de stora gårdarna utanför planområdet, desas värden har inte räknats med i balanseringen. De nya gårdarna kommer alla ha olika karaktär och ha lite olika värden. På gårdarna till hus 1, 2, 3 kommer det skapas gemensamma uteplatser, småbarnslek och odling, Gård 4 kommer ligga inbäddad i grönska med nära koppling till de stora befintliga gårdarna och hus 8, 9 kommer placeras i naturmarken som kan vara en fantastisk fri lek miljö, den ger också fåglar och grönska direkt utanför fönstret.

Växtförslag

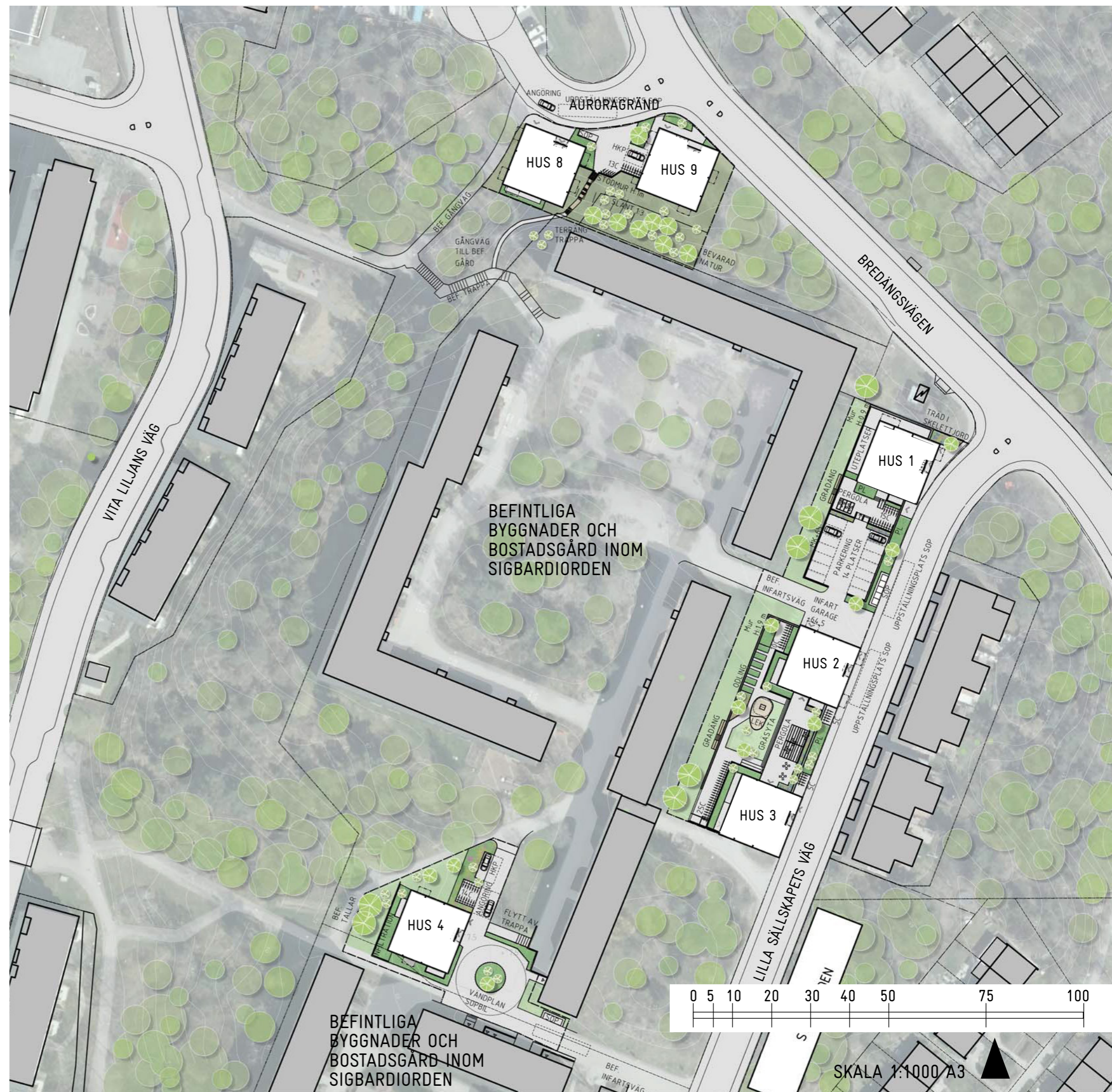
Växtvalet sker utifrån att skapa värden utifrån blomsterprakt där människor vistas mycket på gårdarna eller passerar förbi bostadsområdet. Det kan vara blommande solitärbuskar, träd eller perenner. På gården planeras för lövskugga både från trädens lövtak emn också från klättrväxter som tar sig upp på uteplatsernas pergolor. Perennrabatter placeras i strategiska lägen, här väljs arter som gynnar inskter och bin och som med sin blomsterrprakt även glädjer människan. Arter för träd och buskar väljs för att komplettera platsens ekologiska värden med utgångspunkt i platsens befintliga karaktärshabitat. Träd som behöver avlägsnas pga garageschakt ersätts.

Dagvattenhantering

Principen för dagvattenhantering i det nya bostadsbeståndet är generellt att hårdgjorda ytor avvattnas mot planterings- och gräsytor. Här finns det möjlighet att välja växtsubstrat efter behovet av fördröjningsvolym samt att sänka ner planteringsytan för att tillskapa en fördröjningsvolym ovan växytan.

Där det inte finns tillräcklig yta har en större fördröjningskapacitet skapats genom skelettjord under hårdgjord yta.

De tre områdena presenteras var för sig på de kommande sidorna, med GYF-plan och sektion.



Situationsplan - Hus 1, 2 & 3

Godkänt dokument - Tara Nezhadi, Stockholms stadsbyggnadskontor, 2024-05-22, Dnr 2021-14634

BREDÄNG

PENNKLUBBEN



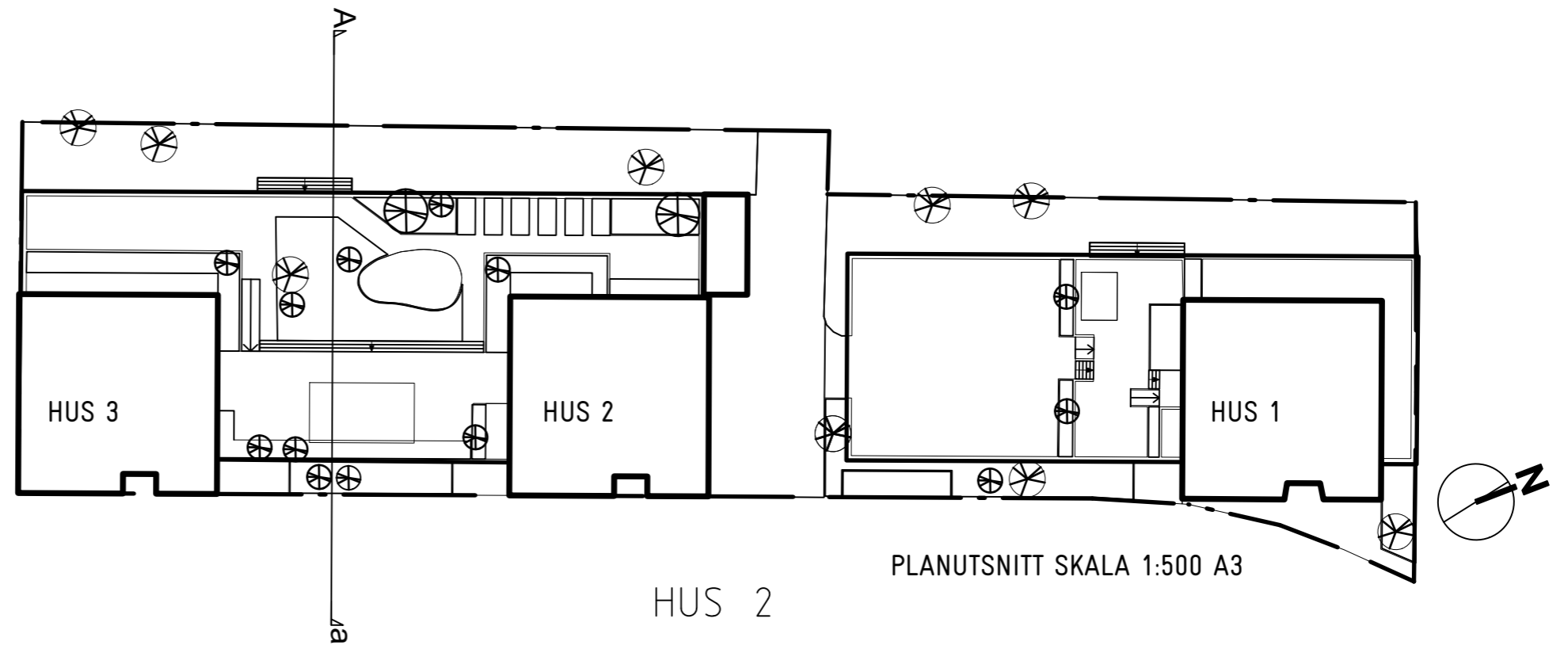
FÖRKLARINGAR

-  Planområdesgräns
-  Bjälklag
-  Byggnad
-  Täta ytor
-  Hårdgjorda ytor med fogar
-  Öppna hårdgjorda ytor
-  Gräsyta
-  Buskar generellt
-  Odlingssyta
-  Perenner - Blomsterprakt i fältskiktet
-  Pergola, lövgång mm som ger lövskugga
-  Avrinningspil
-  Nytt mellanstort träd
-  Nytt litet träd
-  Bärande träd
-  Frukträd och blommande träd

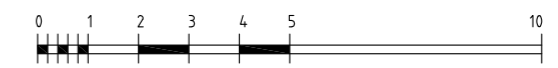
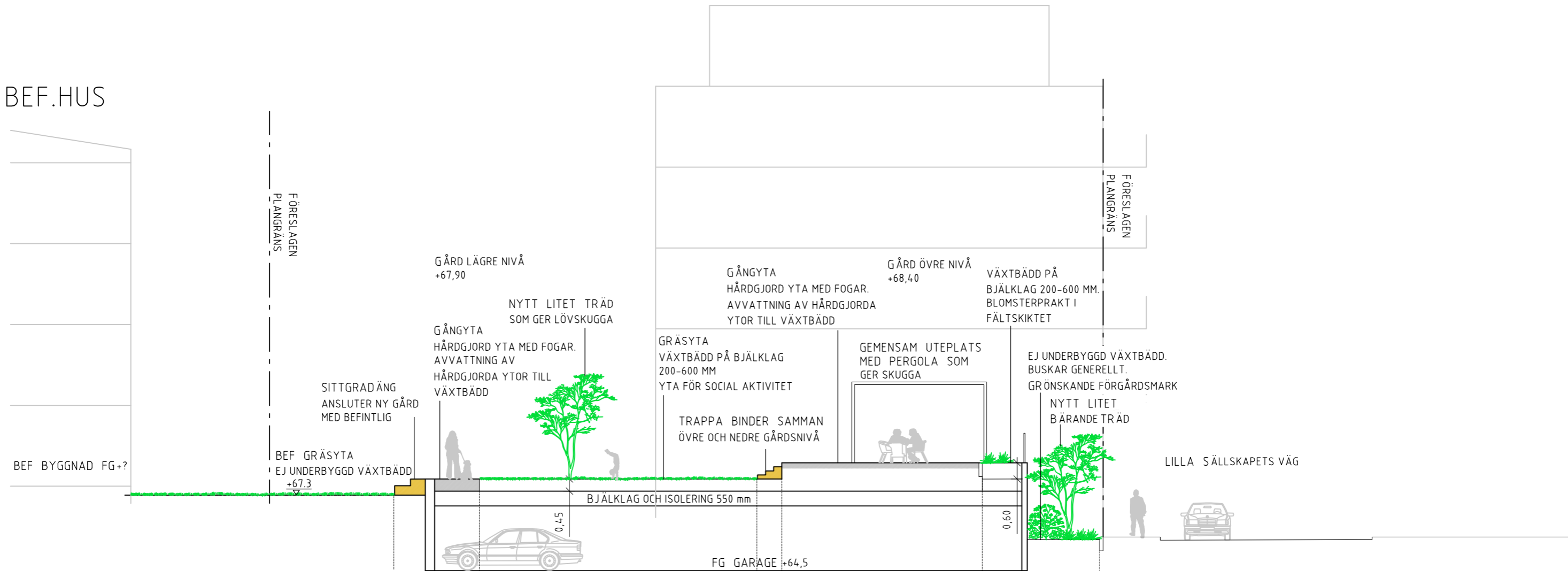
SKALA 1:500 A3



Sektion A - Hus 1, 2 & 3



BEF.HUS



SEKTION A SKALA 1:150 A3

Situationsplan - Hus 4



FÖRKLARINGAR

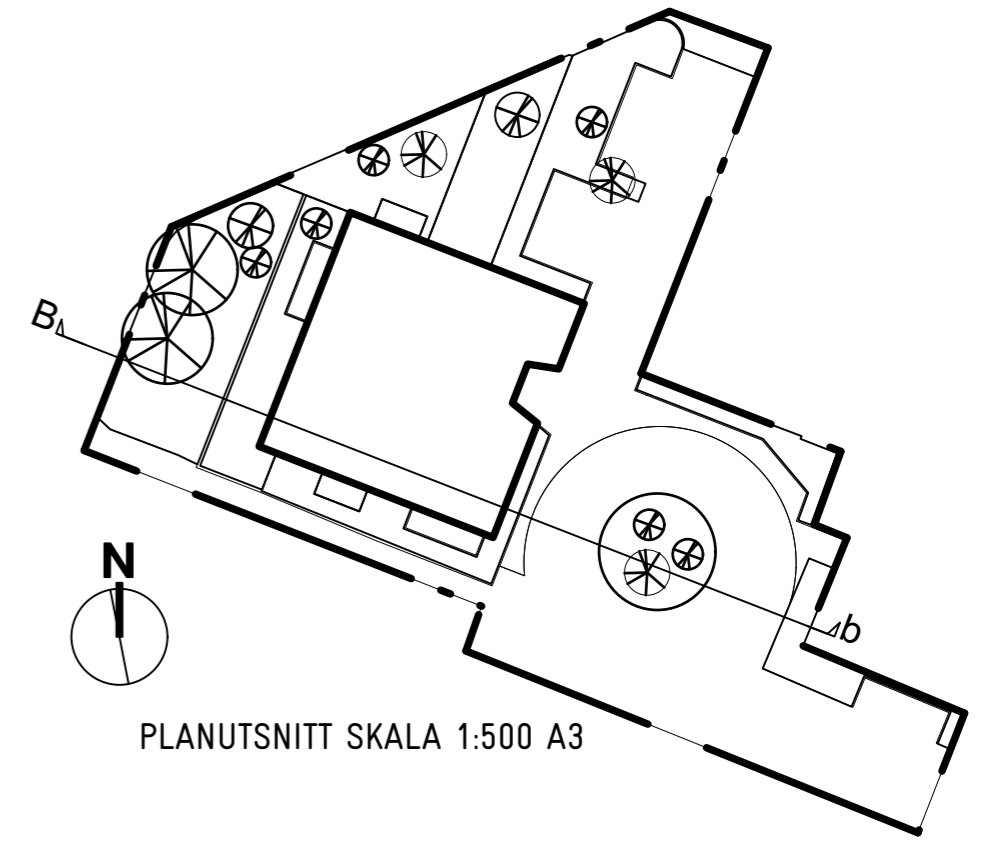
-  Planområdesgräns
-  Byggnad
-  Hårdgjorda ytor med fogar
-  Ej underbyggd växtbädd
-  Täta ytor
-  Öppna hårdgjorda ytor
-  Buskar generellt
-  Äng - Blomsterprakt i fältskiktet
-  Vegetationsyta med tillfälligt kvardröjande vatten
-  Avrinningspil
-  Befintligt träd
-  Nytt mellanstort träd
-  Nytt litet träd
-  Bärande träd
-  Fruktträd och blommande träd



SKALA 1:500 A3

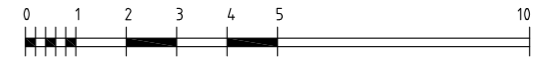
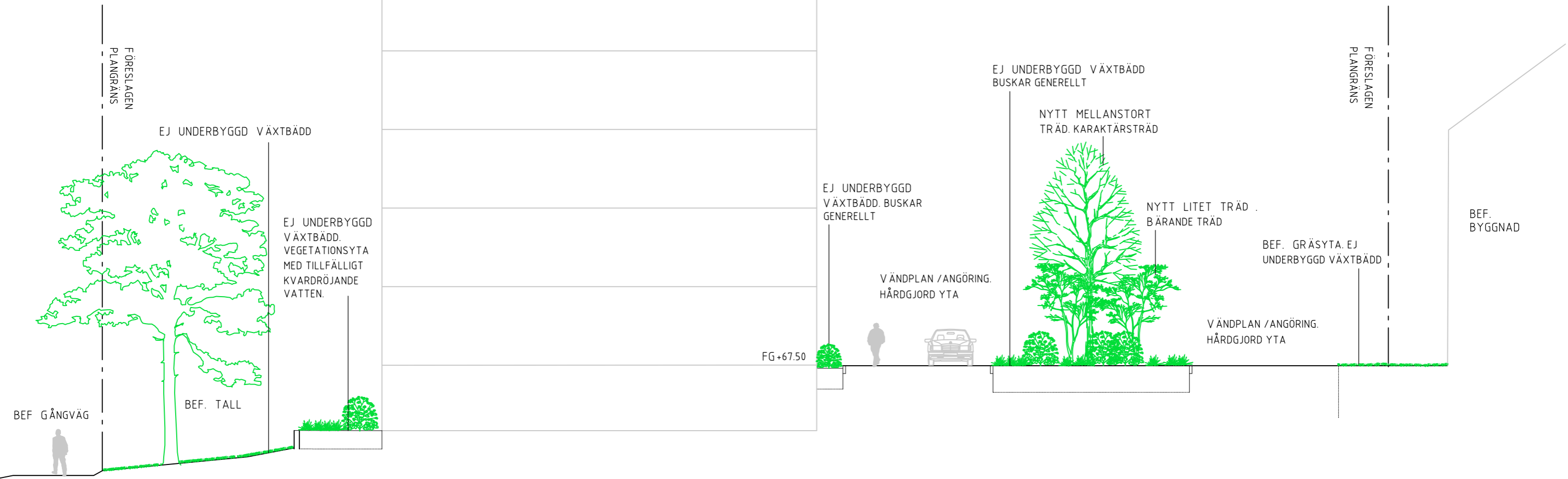


Sektion - Hus 4



PLANUTSNITT SKALA 1:500 A3

HUS 4



SEKTION B SKALA 1:150 A3

Situationsplan - Hus 8 & 9



FÖRKLARINGAR

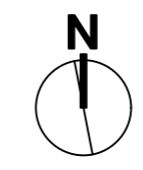
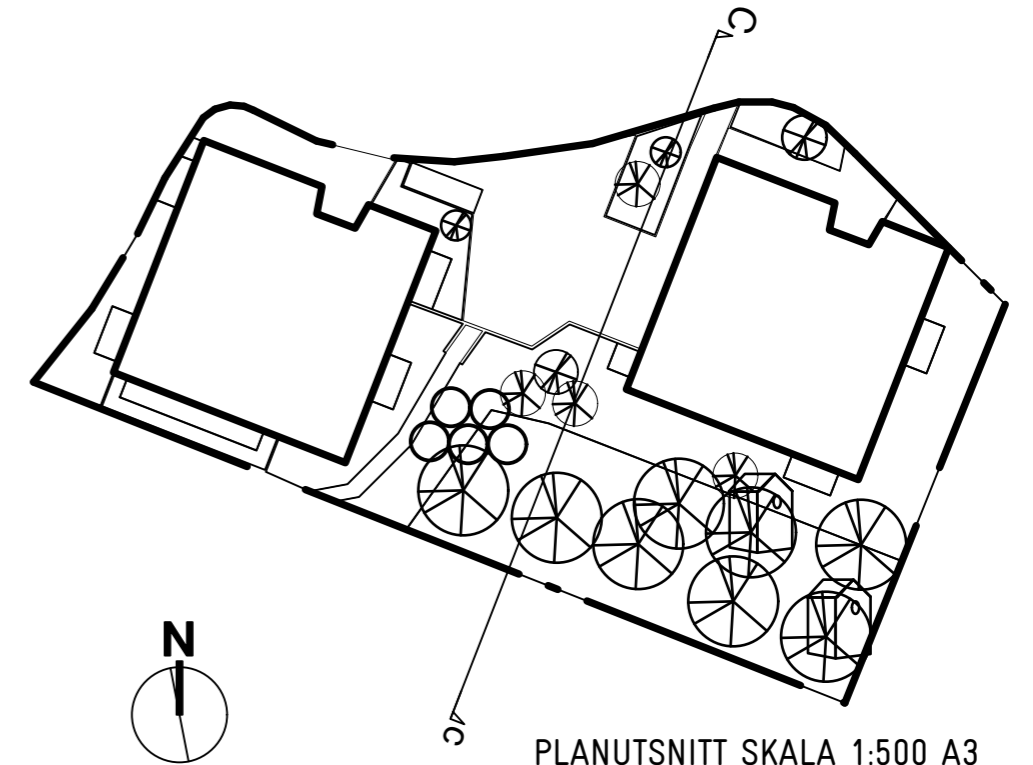
-  Planområdesgräns
-  Byggnad
-  Ej underbyggd växtbädd
-  Bevarad naturmark
-  Hårdgjorda ytor med fogar
-  Täta ytor
-  Öppna hårdgjorda ytor
-  Äng - Blomsterprakt i fältskiktet
-  Buskar generellt
-  Avrinningspil
-  Befintligt träd
-  Nytt mellanstort träd
-  Nytt litet träd
-  Bärande träd
-  Fruktträd och blommande träd
-  Faunadepå
-  Holk



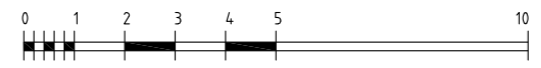
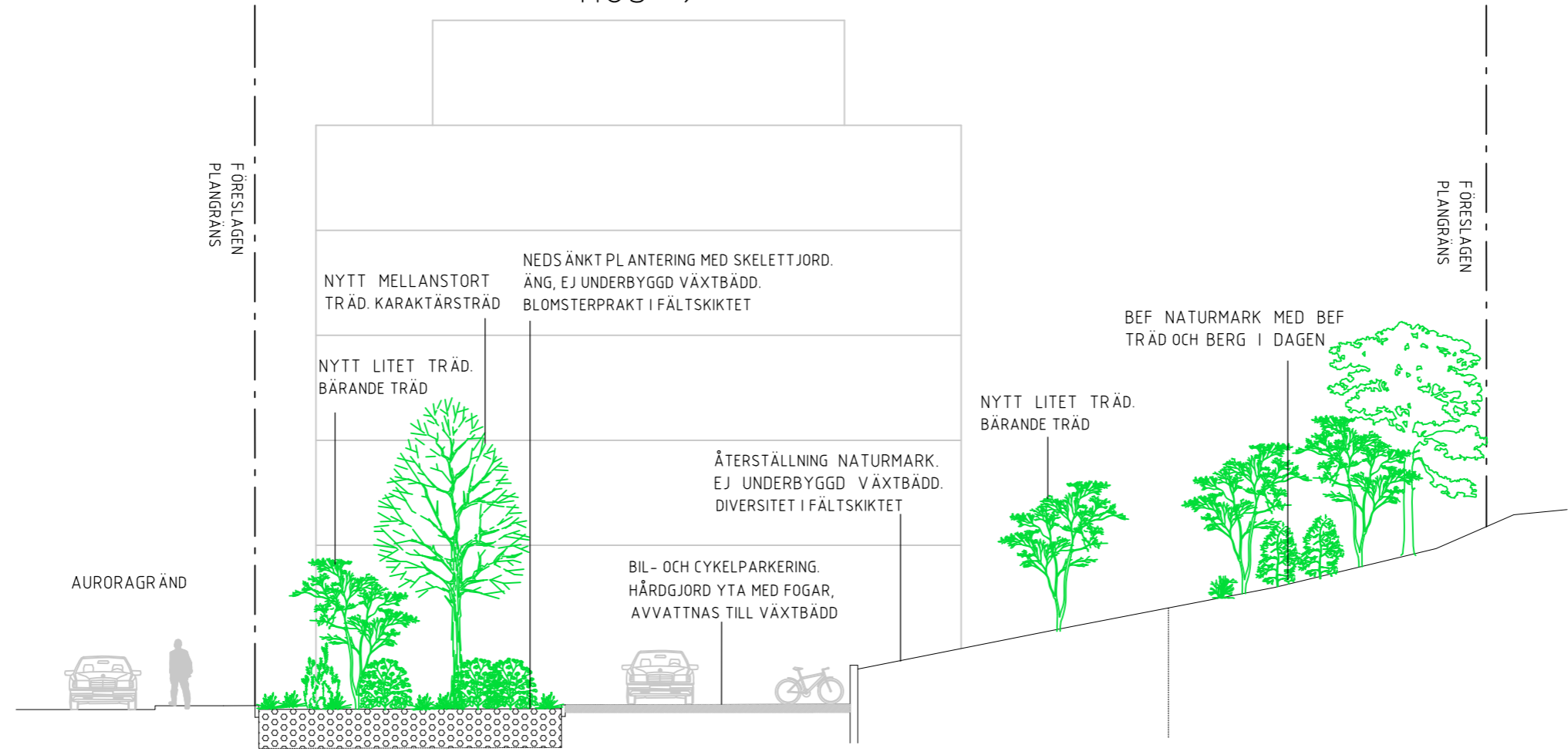
SKALA 1:500 A3



Sektion - Hus 8 & 9



HUS 9



SEKTION C SKALA 1:150 A3

GYF-uträkning - Hus 1, 2, & 3

Grönytefaktor för kvartersmark - Stockholms stad

Detaljplan/Projekt/namn/Byggaktör

Sigbadiorden hus 1,2,3

Skede/datum

Samråd 2024-04-15

GYF ansvarig

Johan Krikström

GYF krav

1

Kvarters/FASTIGHETS yta

3364 kvm

YTA	ANTAL	AREA	FAKTOR	BERÄKNAD AREA	EKOSYSTEMTJÄNSTER		
DELFAKTORER FÖR GRÖNSKA							
Bevarad naturmark	-	0	1,6	0	Stödj.	Kult.	Regl.
Ej underbyggd växtbädd	-	693	1,6	1109	Stödj.		Regl.
Växtbädd på bjälklag ≥800 mm djup	-	0	1,5	0	Stödj.		Regl.
Växtbädd på bjälklag 600-800 mm djup	-	0	0,4	0	Stödj.		Regl.
Växtbädd på bjälklag 200-600 mm djup	-	330	0,2	66	Stödj.		Regl.
Grönt tak med ≥600 mm djup växtbädd	-	0	1,0	0	Stödj.	Kult.	Regl.
Grönt tak med 300-600 mm djup växtbädd	-	0	0,4	0	Stödj.	Kult.	Regl.
Grönt tak med 120-300 mm djup växtbädd	-	0	0,3	0	Stödj.	Kult.	Regl.
Grönt tak med 50 - 120 mm djup växtbädd	-	0	0,1	0		Kult.	Regl.
Gröna väggar med växtsubstrat	-	0	0,7	0		Kult.	Regl.
Växtbädd balkonger	-	0	0,3	0		Kult.	
TILLÄGGSFAKTORER FÖR GRÖNSKA							
Fältskikt							
Diversitet i fältskiktet	-	0	0,5	0	Stödj.	Kult.	Regl.
Diversitet på gröna tak >120 mm	-	0	0,3	0	Stödj.	Kult.	Regl.
Arturval från karaktärshabitat	-	0	0,5	0	Stödj.	Kult.	
Fjärilsrabatt	-	0	1,0	0	Stödj.	Kult.	Regl.
Biodiversitet buskskikt							
Buskar generellt	-	229	0,3	69	Stödj.	Kult.	Regl.
Bärande buskar	-	42	0,4	17	Stödj.	Kult.	Regl.
Biodiversitet trädskikt							
Befintligt träd	0	0	3,2	0	Stödj.	Kult.	Regl.
Nya stora träd (stam >30 cm)	0	0	2,8	0	Stödj.	Kult.	Regl.
Nya mellanstora träd (stam 20-30 cm)	12	300	1,9	570	Stödj.	Kult.	Regl.
Nya små träd (stam 16-20 cm)	13	325	1,4	455	Stödj.	Kult.	Regl.
Karaktärsträd	9	225	3,0	675	Stödj.	Kult.	
Bärande träd	6	150	0,4	60	Stödj.	Kult.	Regl.
Biodiversitet vertikal grönska							
Grönska på väggar, murar, spaljéer, pergola m.m.	-	25	0,5	13	Stödj.	Kult.	Regl.
Biologiska och rekreativa gestaltungsselement							
Holkar, bikupor, faunadepåer m.m.	0	0	1,0	0	Stödj.	Kult.	
Habitatstärkande livsmiljöer	0	0	2,0	0	Stödj.	Kult.	
Rekreativa värden							
Ytor för social aktivitet (lektyta på skola/förskola)	-	100	1,2	120		Kult.	
Odlingstyper	-	28	0,7	20	Stödj.	Kult.	Regl.
Balkonger, takterrasser och växthus för odling	-	0	0,5	0	Stödj.	Kult.	Regl.
Gemensamma takterrasser	-	0	0,2	0		Kult.	
Synliga gröna tak	-	0	0,05	0		Kult.	
Grönskande förgårdsmark	-	102	0,3	31		Kult.	
Pergolor o.dyl.	-	56	0,3	17		Kult.	Regl.
Blomsterprakt i fältskiktet	-	98	0,2	20		Kult.	Regl.
Buskar med ätliga bär och frukter	-	0	0,2	0	Stödj.	Kult.	
Frukträd och blommande träd	6	150	0,2	30	Stödj.	Kult.	
Reglering av lokalklimat							
Träd placerade så att de ger lövskugga	4	100	0,4	40		Kult.	Regl.
Pergolor, lövgångar mm som ger lövskugga	-	56	0,5	28		Kult.	Regl.
Flerskiktad växtlighet	-	100	0,1	10			Regl.

YTA	ANTAL	AREA	FAKTOR	BERÄKNAD AREA	EKOSYSTEMTJÄNSTER		
DELFAKTORER FÖR VATTEN							
Vattenytor i dammar, bäckar och diken	-	0	1,0	0	Stödj.	Kult.	Regl.
Öppna hårdgjorda ytor	-	34	0,3	10	Stödj.		Regl.
Halvöppna hårdgjorda ytor	-	0	0,2	0	Stödj.		Regl.
Hårdgjorda ytor med fogar	-	720	0,05	36	Stödj.		Regl.
Täta ytor	-	584	0,0	0			
TILLÄGGSFAKTORER FÖR VATTEN							
Biodiversitet vatten							
Biologiskt tillgängliga permanenta vattenytor	-	0	4,0	0	Stödj.	Kult.	Regl.
Vegetationsytor med tillfälligt kvardröjande vatten	-	0	2,0	0	Stödj.	Kult.	Regl.
Förd. av dagvatten från hårdgjorda ytor i dammar och fuktstråk	-	0	0,2	0	Stödj.		Regl.
Avvattning av hårdgjorda ytor till växtbäddar	-	517	0,2	103	Stödj.		Regl.
Rekreativa värden							
Vattenspeglar	-	0	0,5	0		Kult.	
Fontäner, cirkulationsanläggning o.dyl.	0	0	1,0	0		Kult.	Regl.
Reglering av lokalklimat/vatten							
Vattensamlingar i damm o.dyl.	-	0	0,5	0			Regl.
Uppsamling av regnvatten för bevattning	-	0	0,1	0			Regl.
Förd. av dagvatten från hårdgjorda ytor i magasin	-	0	0,1	0			Regl.

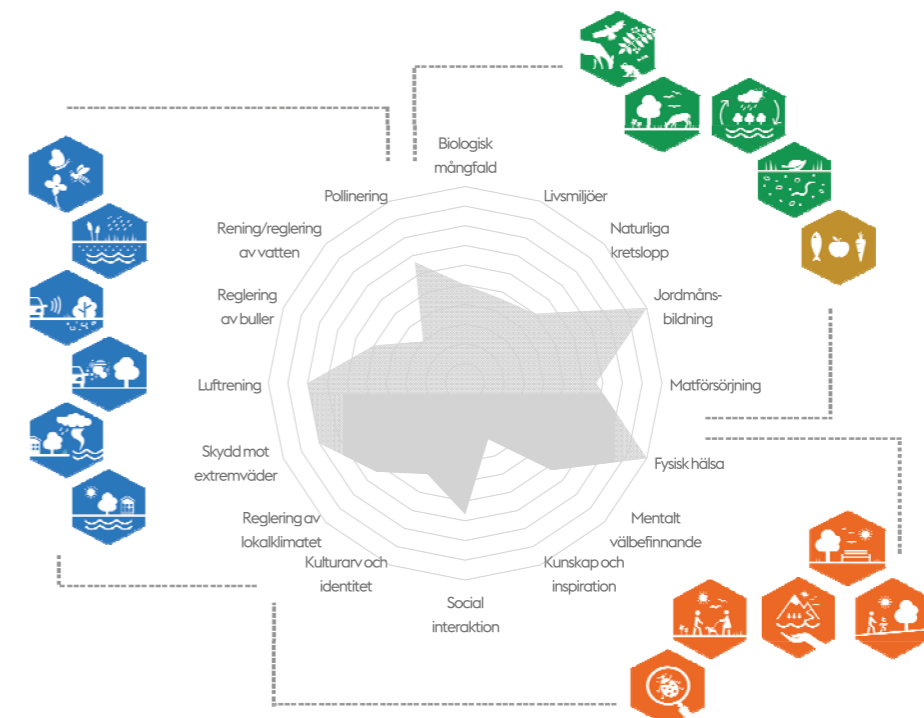
Total summa (eko-effektiv yta): 3497

Kvarters/FASTIGHETS yta: 3364

Uppnådd GYF-faktor: 1,04

Balansräkning

	Uppnått antal	Max antal	Uppnådd procentsats
Stödjande ekosystemtjänster	25	47	53%
Kulturella ekosystemtjänster	24	45	53%
Reglerande ekosystemtjänster	24	41	59%



Källa ikoner för ekosystemtjänster:
The New Division/Boverket

GYF-uträkning - Hus 4

Grönytefaktor för kvartersmark - Stockholms stad

Detaljplan/Projekt/namn/Byggaktör

Sigbardlorden 4

Skede/datum

Samråd 2024-04-15

GYF ansvarig

Johan Krikström

GYF krav

1

Kvarters/ fastighetens yta

1469 kvm

YTA	ANTAL	AREA	FAKTOR	BERÄKNAD AREA	EKOSYSTEMTJÄNSTER		
DELFAKTORER FÖR GRÖNSKA							
Bevarad naturmark	-	0	1,6	0	Stödj.	Kult.	Regl.
Ej underbyggd växtbädd	-	503	1,6	805	Stödj.		Regl.
Växtbädd på bjälklag >800 mm djup	-	0	1,5	0	Stödj.		Regl.
Växtbädd på bjälklag 600-800 mm djup	-	0	0,4	0	Stödj.		Regl.
Växtbädd på bjälklag 200-600 mm djup	-	0	0,2	0	Stödj.		Regl.
Grönt tak med >600 mm djup växtbädd	-	0	1,0	0	Stödj.	Kult.	Regl.
Grönt tak med 300-600 mm djup växtbädd	-	0	0,4	0	Stödj.	Kult.	Regl.
Grönt tak med 120-300 mm djup växtbädd	-	0	0,3	0	Stödj.	Kult.	Regl.
Grönt tak med 50 - 120 mm djup växtbädd	-	0	0,1	0		Kult.	Regl.
Gröna väggar med växtsubstrat	-	0	0,7	0		Kult.	Regl.
Växtbädd balkonger	-	0	0,3	0		Kult.	
TILLÄGGSFAKTORER FÖR GRÖNSKA							
Fältskikt							
Diversitet i fältskiktet	-	69	0,5	35	Stödj.	Kult.	Regl.
Diversitet på gröna tak >120 mm	-	0	0,3	0	Stödj.	Kult.	Regl.
Arturval från karaktärshabitat	-	0	0,5	0	Stödj.	Kult.	
Fjärilsrabatt	-	0	1,0	0	Stödj.	Kult.	Regl.
Biodiversitet buskskikt							
Buskar generellt	-	109	0,3	33	Stödj.	Kult.	Regl.
Bärande buskar	-	0	0,4	0	Stödj.	Kult.	Regl.
Biodiversitet trädskikt							
Befintligt träd	2	100	3,2	320	Stödj.	Kult.	Regl.
Nya stora träd (stam >30 cm)	0	0	2,8	0	Stödj.	Kult.	Regl.
Nya mellanstora träd (stam 20-30 cm)	5	125	1,9	238	Stödj.	Kult.	Regl.
Nya små träd (stam 16-20 cm)	6	150	1,4	210	Stödj.	Kult.	Regl.
Karaktärsträd	2	50	3,0	150	Stödj.	Kult.	
Bärande träd	4	100	0,4	40	Stödj.	Kult.	Regl.
Biodiversitet vertikal grönska							
Grönska på väggar, murar, spaljéer, pergola m.m.	-	0	0,5	0	Stödj.	Kult.	Regl.
Biologiska och rekreativa gestaltungsselement							
Holkar, bikupor, faunadepåer m.m.	0	0	1,0	0	Stödj.	Kult.	
Habitatstärkande livsmiljöer	-	0	2,0	0	Stödj.	Kult.	
Rekreativa värden							
Ytor för social aktivitet (lektyta på skola/förskola)	-	0	1,2	0		Kult.	
Odlingssytor	-	0	0,7	0	Stödj.	Kult.	Regl.
Balkonger, takterrasser och växthus för odling	-	0	0,5	0	Stödj.	Kult.	Regl.
Gemensamma takterrasser	-	0	0,2	0		Kult.	
Synliga gröna tak	-	0	0,05	0		Kult.	
Grönskande förgårdsmark	-	0	0,3	0		Kult.	
Pergolor o.dyl.	-	0	0,3	0		Kult.	Regl.
Blomsterprakt i fältskiktet	-	58	0,2	12		Kult.	Regl.
Buskar med ätliga bär och frukter	-	0	0,2	0	Stödj.	Kult.	
Frukträd och blommande träd	5	125	0,2	25	Stödj.	Kult.	
Reglering av lokalklimat							
Träd placerade så att de ger lövsugga	0	0	0,4	0		Kult.	Regl.
Pergolor, lövgångar mm som ger lövsugga	-	0	0,5	0		Kult.	Regl.
Flerskiktad växtlighet	-	50	0,1	5			Regl.

YTA	ANTAL	AREA	FAKTOR	BERÄKNAD AREA	EKOSYSTEMTJÄNSTER		
DELFAKTORER FÖR VATTEN							
Vattenytor i dammar, bäckar och diken	-	0	1,0	0	Stödj.	Kult.	Regl.
Öppna hårdgjorda ytor	-	10	0,3	3	Stödj.		Regl.
Halvöppna hårdgjorda ytor	-	0	0,2	0	Stödj.		Regl.
Hårdgjorda ytor med fogar	-	247	0,05	12	Stödj.		Regl.
Täta ytor	-	422	0,0	0			
TILLÄGGSFAKTORER FÖR VATTEN							
Biodiversitet vatten							
Biologiskt tillgängliga permanenta vattenytor	-	0	4,0	0	Stödj.	Kult.	Regl.
Vegetationsytor med tillfälligt kvardröjande vatten	-	55	2,0	110	Stödj.	Kult.	Regl.
Förd. av dagvatten från hårdgjorda ytor i dammar och fuktstråk	-	0	0,2	0	Stödj.		Regl.
Avvattning av hårdgjorda ytor till växtbäddar	-	247	0,2	49	Stödj.		Regl.
Rekreativa värden							
Vattenspeglar	-	0	0,5	0		Kult.	
Fontäner, cirkulationsanläggning o.dyl.	0	0	1,0	0		Kult.	Regl.
Reglering av lokalklimat/vatten							
Vattensamlingar i damm o.dyl.	-	0	0,5	0			Regl.
Uppsamling av regnvatten för bevattning	-	0	0,1	0			Regl.
Förd. av dagvatten från hårdgjorda ytor i magasin	-	0	0,1	0			Regl.

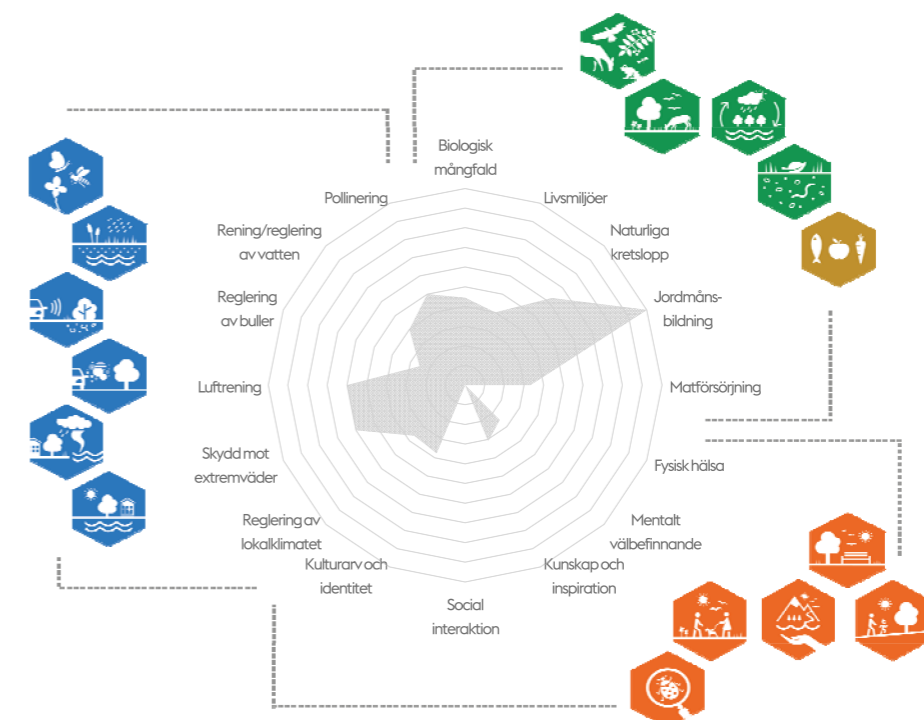
Total summa (eko-effektiv yta): 2046

Kvarters/ fastighetens yta: 1469

Uppnådd GYF-faktor: 1,39

Balansräkning

	Uppnått antal	Max antal	Uppnådd procentsats
Stödjande ekosystemtjänster	23	47	49%
Kulturella ekosystemtjänster	11	45	24%
Reglerande ekosystemtjänster	18	41	44%



Källa ikoner för ekosystemtjänster:
The New Division/Boverket

GYF-uträkning - Hus 8 & 9

Grönytefaktor för kvartersmark - Stockholms stad

Detaljplan/Projekt/namn/Byggaktör

Sigbardiorden 8, 9

Skede/datum

Samråd 2024-04-15

GYF ansvarig

Johan Krikström

GYF krav

1

Kvarters/ fastighetens yta

1582 kvm

YTA	ANTAL	AREA	FAKTOR	BERÄKNAD AREA	EKOSYSTEMTJÄNSTER		
DELFAKTORER FÖR GRÖNSKA							
Bevarad naturmark	-	305	1,6	488	Stödj.	Kult.	Regl.
Ej underbyggd växtbädd	-	403	1,6	645	Stödj.		Regl.
Växtbädd på bjälklag >800 mm djup	-	0	1,5	0	Stödj.		Regl.
Växtbädd på bjälklag 600-800 mm djup	-	0	0,4	0	Stödj.		Regl.
Växtbädd på bjälklag 200-600 mm djup	-	0	0,2	0	Stödj.		Regl.
Grönt tak med >600 mm djup växtbädd	-	0	1,0	0	Stödj.	Kult.	Regl.
Grönt tak med 300-600 mm djup växtbädd	-	0	0,4	0	Stödj.	Kult.	Regl.
Grönt tak med 120-300 mm djup växtbädd	-	0	0,3	0	Stödj.	Kult.	Regl.
Grönt tak med 50 - 120 mm djup växtbädd	-	0	0,1	0		Kult.	Regl.
Gröna väggar med växtsubstrat	-	0	0,7	0		Kult.	Regl.
Växtbädd balkonger	-	0	0,3	0		Kult.	
TILLÄGGSFAKTORER FÖR GRÖNSKA							
Fältskikt							
Diversitet i fältskiktet	-	340	0,5	170	Stödj.	Kult.	Regl.
Diversitet på gröna tak >120 mm	-	0	0,3	0	Stödj.	Kult.	Regl.
Arturval från karaktärshabitat	-	0	0,5	0	Stödj.	Kult.	
Fjärilsrabatt	-	0	1,0	0	Stödj.	Kult.	Regl.
Biodiversitet buskskikt							
Buskar generellt	-	14	0,3	4	Stödj.	Kult.	Regl.
Bärande buskar	-	0	0,4	0	Stödj.	Kult.	Regl.
Biodiversitet trädsikt							
Befintligt träd	8	400	3,2	1280	Stödj.	Kult.	Regl.
Nya stora träd (stam >30 cm)	0	0	2,8	0	Stödj.	Kult.	Regl.
Nya mellanstora träd (stam 20-30 cm)	6	150	1,9	285	Stödj.	Kult.	Regl.
Nya små träd (stam 16-20 cm)	2	50	1,4	70	Stödj.	Kult.	Regl.
Karaktärsträd	2	50	3,0	150	Stödj.	Kult.	
Bärande träd	4	100	0,4	40	Stödj.	Kult.	Regl.
Biodiversitet vertikal grönska							
Grönska på väggar, murar, spaljéer, pergola m.m.	-	0	0,5	0	Stödj.	Kult.	Regl.
Biologiska och rekreativa gestaltungs-element							
Holkar, bikupor, faunadepåer m.m.	3	15	1,0	15	Stödj.	Kult.	
Habitatstärkande livsmiljöer	-	0	2,0	0	Stödj.	Kult.	
Rekreativa värden							
Ytor för social aktivitet (lektyta på skola/förskola)	-	0	1,2	0		Kult.	
Odlingstyper	-	0	0,7	0	Stödj.	Kult.	Regl.
Balkonger, takterrasser och växthus för odling	-	0	0,5	0	Stödj.	Kult.	Regl.
Gemensamma takterrasser	-	0	0,2	0		Kult.	
Synliga gröna tak	-	0	0,05	0		Kult.	
Grönskande förgårdsmark	-	0	0,3	0		Kult.	
Pergolor o.dyl.	-	0	0,3	0		Kult.	Regl.
Blomsterprakt i fältskiktet	-	49	0,2	10		Kult.	Regl.
Buskar med ätliga bär och frukter	-	0	0,2	0	Stödj.	Kult.	
Frukträd och blommande träd	2	50	0,2	10	Stödj.	Kult.	
Reglering av lokalklimat							
Träd placerade så att de ger lövsugga	0	0	0,4	0		Kult.	Regl.
Pergolor, lövgångar mm som ger lövsugga	-	0	0,5	0		Kult.	Regl.
Flerskiktad växtlighet	-	0	0,1	0			Regl.

YTA	ANTAL	AREA	FAKTOR	BERÄKNAD AREA	EKOSYSTEMTJÄNSTER		
DELFAKTORER FÖR VATTEN							
Vattenytor i dammar, bäckar och diken	-	0	1,0	0	Stödj.	Kult.	Regl.
Öppna hårdgjorda ytor	-	36	0,3	11	Stödj.		Regl.
Halvöppna hårdgjorda ytor	-	0	0,2	0	Stödj.		Regl.
Hårdgjorda ytor med fogar	-	272	0,05	14	Stödj.		Regl.
Täta ytor	-	8	0,0	0			
TILLÄGGSFAKTORER FÖR VATTEN							
Biodiversitet vatten							
Biologiskt tillgängliga permanenta vattenytor	-	0	4,0	0	Stödj.	Kult.	Regl.
Vegetationsytor med tillfälligt kvardröjande vatten	-	0	2,0	0	Stödj.	Kult.	Regl.
Förd. av dagvatten från hårdgjorda ytor i dammar och fuktstråk	-	0	0,2	0	Stödj.		Regl.
Avvattning av hårdgjorda ytor till växtbäddar	-	272	0,2	54	Stödj.		Regl.
Rekreativa värden							
Vattenspeglar	-	0	0,5	0		Kult.	
Fontäner, cirkulationsanläggning o.dyl.	0	0	1,0	0		Kult.	Regl.
Reglering av lokalklimat/vatten							
Vattensamlingar i damm o.dyl.	-	0	0,5	0			Regl.
Uppsamling av regnvatten för bevattning	-	0	0,1	0			Regl.
Förd. av dagvatten från hårdgjorda ytor i magasin	-	0	0,1	0			Regl.

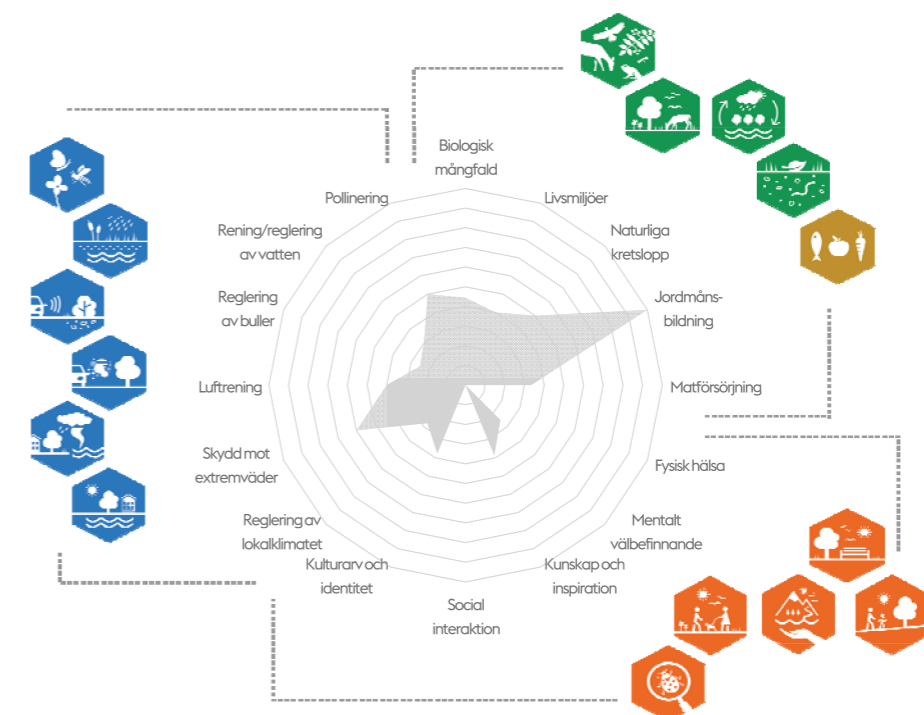
Total summa (eko-effektiv yta): 3246

Kvarters/ fastighetens yta: 1582

Uppnådd GYF-faktor: 2,05

Balansräkning

	Uppnått antal	Max antal	Uppnådd procentsats
Stödjande ekosystemtjänster	22	47	47%
Kulturella ekosystemtjänster	12	45	27%
Reglerande ekosystemtjänster	15	41	37%



Källa ikoner för ekosystemtjänster:
The New Division/Boverket