

GYF

Kv. Grenå 4

1. Allmän beskrivning av projektet

Gårdens totala area: 3204 kvm
GYF-krav, Special- GYF: 0,6
Balansering: 60%

Vegetation

Kv. Grenå 4 tillhör karaktärshabitatet är barrskog och för att stödja denna naturtyp föreslås följande exempel på växtarter; Träd och buskträd; Röd tall, Rönn och Häggmispel. I fjärilsrabatten föreslås växter som rudbeckia, kantnepeta, kärleksört och timjan. Förslag på buskar är blåbärstry, vinbär, olvon, try, aronia och syren.

Sociala värden

Gårdens sociala funktioner har placerats i de soligaste lägena i mitten av gården. En sittplats under en pergola ger plats för större sällskap att samlas, medan mindre sittplatser avgränsas med vegetation och ger möjlighet till avskildhet och lugn. Intill pergolan finns plats för lek med baksand och en yta med odlingslådor. På förgårdsmarken i markplan skapas en välkomnade entré med grönskande rum och mindre sittplatser.

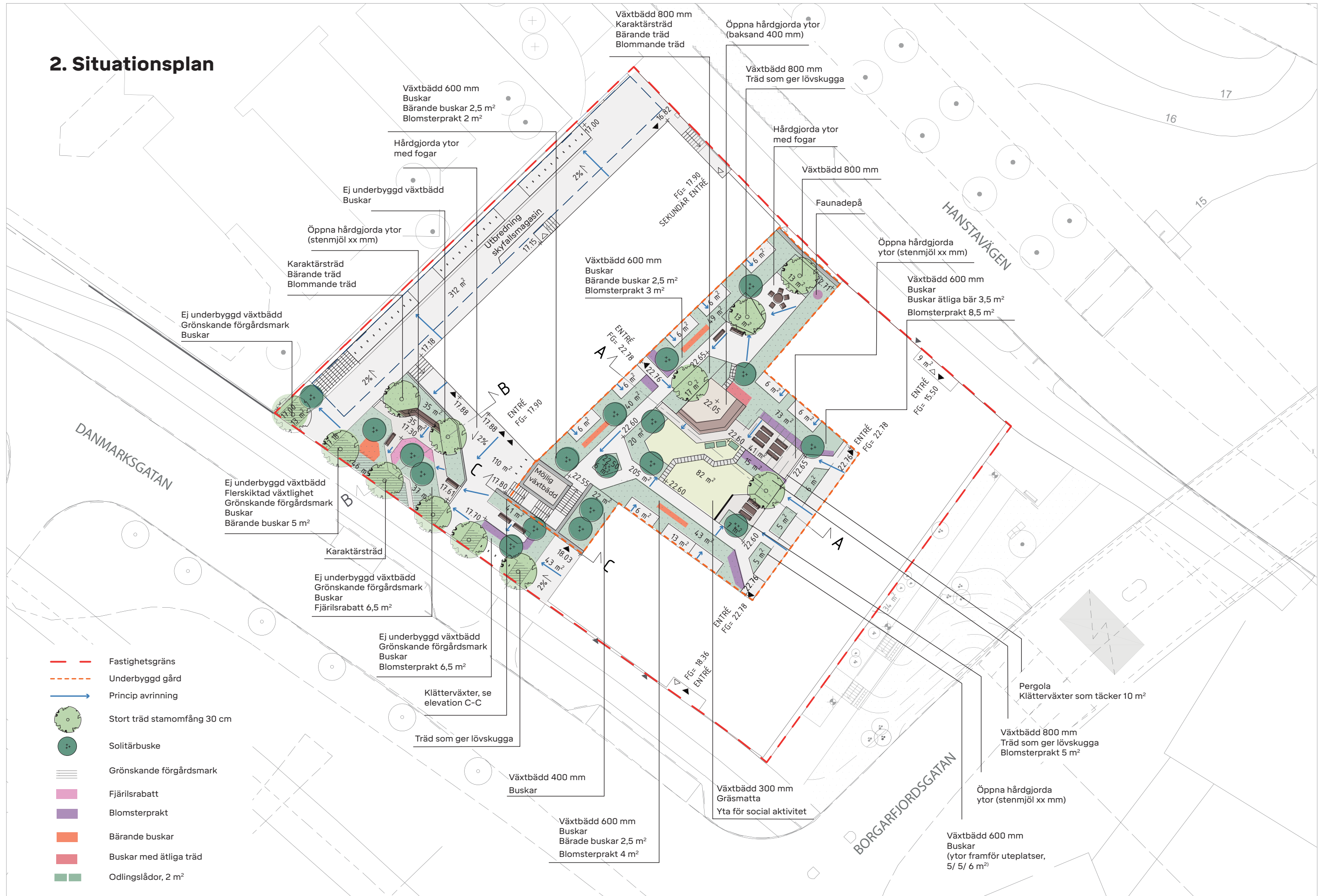
Dagvatten

Dagvattnet leds i första hand till växtbäddarna på den upphöjda gården och på förgårdsmarken. Ytan ovan skyfallsmagasinet saknar planteringar och avvattnas i stället med en ytvattenränna som leder dagvattnet till förgårdsmarkens växtbäddar.

I händelse av skyfall översvämmas gräsytan i mitten av gården innan vattnet leds bort via trappan som förbinder förgårdsmarken och den upphöjda gården. Skyfallsvattnet på förgårdsmark och omgivande gator leds ovan skyfallsmagasinet på västra sidan om byggnaderna och vidare ut på Hanstavägen.



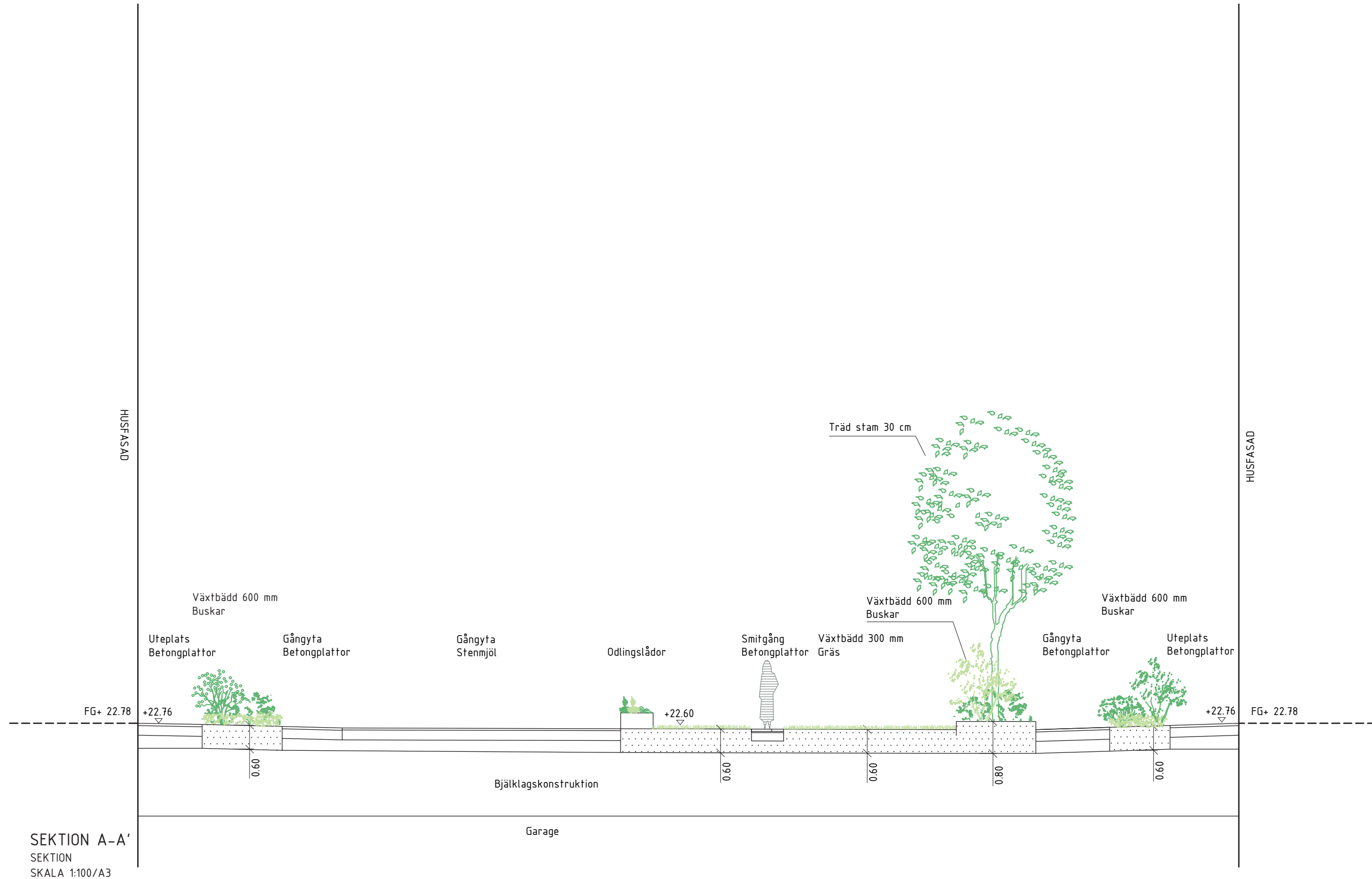
2. Situationsplan



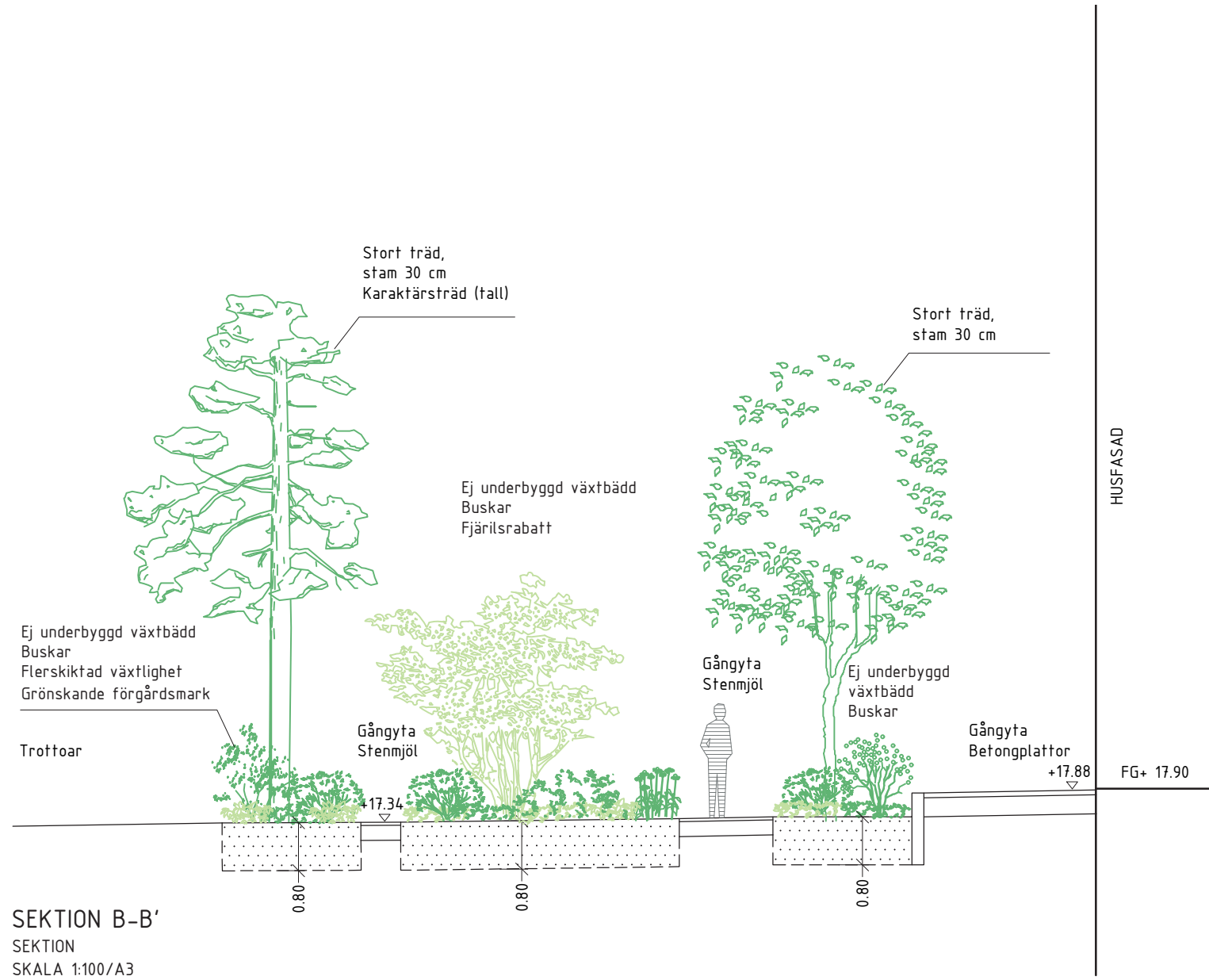
- Fastighetsgräns
- - - Underbyggd gård
- Princip avrinning
- Stort träd stamomfång 30 cm
- Solitärbuske
- Grönskande förgårdsmark
- Fjärilsrabatt
- Blomsterprakt
- Bärande buskar
- Buskar med ätliga träd
- Odlinglådor, 2 m²



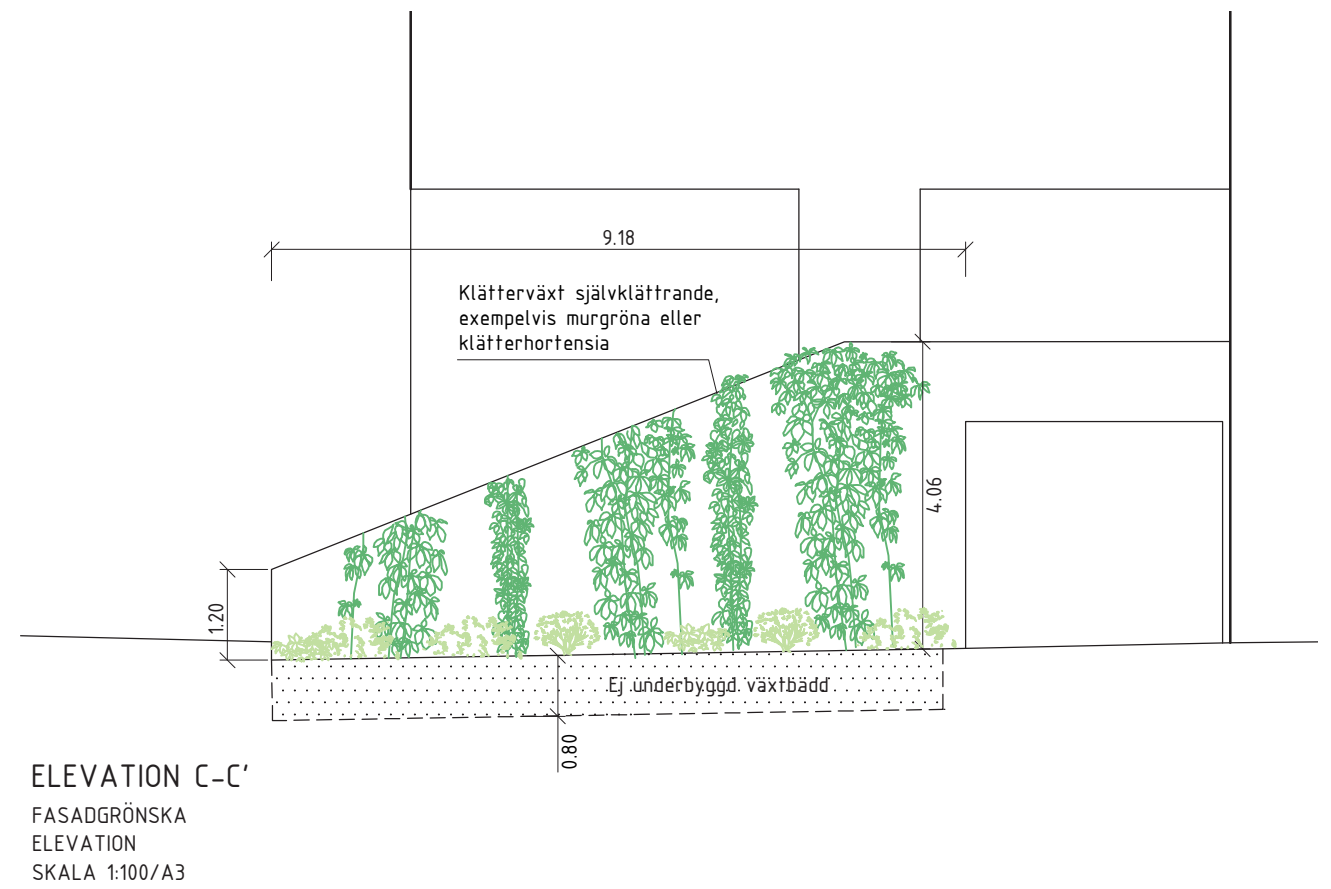
3. Sektioner



3. Sektioner



4. Fasadritningar



5. Excell-beräkningar

Grönytefaktor för kvartersmark - Stockholms stad

Detaljplan/Projekt/namn/Byggaktör	
Skede/datum	
GYF ansvarig	
GYF krav	
Kvarterets/fastighetens yta	3204 kvm

YTA	ANTAL	AREA	FAKTOR	BERÄKNAD AREA	EKOSYSTEMTJÄNSTER		
DELFAKTORER FÖR GRÖNSKA							
Bevarad naturmark	-	0	1,6	0	Stödj.	Kult.	Regl.
Ej underbyggd växtbädd	-	168	1,6	269	Stödj.		Regl.
Växtbädd på bjälklag ≥800 mm djup	-	59	1,5	89	Stödj.		Regl.
Växtbädd på bjälklag 600-800 mm djup	-	340	0,4	136	Stödj.		Regl.
Växtbädd på bjälklag 200-600 mm djup	-	23	0,2	5	Stödj.		Regl.
Grönt tak med ≥600 mm djup växtbädd	-	0	1,0	0	Stödj.	Kult.	Regl.
Grönt tak med 300-600 mm djup växtbädd	-	0	0,4	0	Stödj.	Kult.	Regl.
Grönt tak med 120-300 mm djup växtbädd	-	0	0,3	0	Stödj.	Kult.	Regl.
Grönt tak med 50 - 120 mm djup växtbädd	-	0	0,1	0		Kult.	Regl.
Gröna väggar med växtsubstrat	-	0	0,7	0		Kult.	Regl.
Växtbädd balkonger	-	0	0,3	0		Kult.	
TILLÄGGSFAKTORER FÖR GRÖNSKA							
Fältskikt							
Diversitet i fältskiktet	-	0	0,5	0	Stödj.	Kult.	Regl.
Diversitet på gröna tak >120 mm	-	0	0,3	0	Stödj.	Kult.	Regl.
Arturval från karaktärshabitat	-	0	0,5	0	Stödj.	Kult.	
Fjärilsrabatt	-	6	1,0	6	Stödj.	Kult.	Regl.
Biodiversitet buskskikt							
Buskar generellt	-	446	0,3	134	Stödj.	Kult.	Regl.
Bärande buskar	-	16	0,4	6	Stödj.	Kult.	Regl.
Biodiversitet trädskikt							
Befintligt träd	0	0	3,2	0	Stödj.	Kult.	Regl.
Nya stora träd (stam >30 cm)	12	300	2,8	840	Stödj.	Kult.	Regl.
Nya mellanstora träd (stam 20-30 cm)	0	0	1,9	0	Stödj.	Kult.	Regl.
Nya små träd (stam 16-20 cm)	0	0	1,4	0	Stödj.	Kult.	Regl.
Karaktärsträd	3	75	3,0	225	Stödj.	Kult.	
Bärande träd	2	50	0,4	20	Stödj.	Kult.	Regl.
Biodiversitet vertikal grönska							
Grönska på väggar, murar, spaljéer, pergola m.m.	-	35	0,5	18	Stödj.	Kult.	Regl.
Biologiska och rekreativa gestaltningselement							
Holkar, bikupor, faunadepåer m.m.	1	5	1,0	5	Stödj.	Kult.	
Habitatstärkande livsmiljöer	-	0	2,0	0	Stödj.	Kult.	
Rekreativa värden							
Ytor för social aktivitet (lektyta på skola/förskola)	-	82	1,2	98		Kult.	
Odlingsytor	-	2	0,7	1	Stödj.	Kult.	Regl.
Balkonger, takterrasser och växthus för odling	-	0	0,5	0	Stödj.	Kult.	Regl.
Gemensamma takterrasser	-	0	0,2	0		Kult.	
Synliga gröna tak	-	0	0,05	0		Kult.	
Grönskande förgårdsmark	-	45	0,3	14		Kult.	
Pergolor o.dyl.	-	30	0,3	9		Kult.	Regl.
Blomsterprakt i fältskiktet	-	36	0,2	7		Kult.	Regl.
Buskar med ätliga bär och frukter	-	3	0,2	1	Stödj.	Kult.	
Frukträd och blommande träd	2	50	0,2	10	Stödj.	Kult.	
Reglering av lokalklimat							
Träd placerade så att de ger lövskugga	3	75	0,4	30		Kult.	Regl.
Pergolor, lövgångar mm som ger lövskugga	-	0	0,5	0		Kult.	Regl.
Flerskiktad växtlighet	-	46	0,1	5			Regl.

YTA	ANTAL	AREA	FAKTOR	BERÄKNAD AREA	EKOSYSTEMTJÄNSTER		
DELFAKTORER FÖR VATTEN							
Vattenytor i dammar, bäckar och diken	-	0	1,0	0	Stödj.	Kult.	Regl.
Öppna hårdgjorda ytor	-	0	0,3	0	Stödj.		Regl.
Halvöppna hårdgjorda ytor	-	108	0,2	22	Stödj.		Regl.
Hårdgjorda ytor med fogar	-	427	0,05	21	Stödj.		Regl.
Täta ytor	-	364	0,0	0			
TILLÄGGSFAKTORER FÖR VATTEN							
Biodiversitet vatten							
Biologiskt tillgängliga permanenta vattenytor	-	0	4,0	0	Stödj.	Kult.	Regl.
Vegetationsytor med tillfälligt kvardröjande vatten	-	0	2,0	0	Stödj.	Kult.	Regl.
Förd. av dagvatten från hårdgjorda ytor i dammar och fuktstråk	-	0	0,2	0	Stödj.		Regl.
Avvattning av hårdgjorda ytor till växtbäddar	-	535	0,2	107	Stödj.		Regl.
Rekreativa värden							
Vattenspeglar	-	0	0,5	0		Kult.	
Fontäner, cirkulationsanläggning o.dyl.	0	0	1,0	0		Kult.	Regl.
Reglering av lokalklimat/vatten							
Vattensamlingar i damm o.dyl.	-	0	0,5	0			Regl.
Uppsamling av regnvatten för bevattning	-	0	0,1	0			Regl.
Förd. av dagvatten från hårdgjorda ytor i magasin	-	0	0,1	0			Regl.

Total summa (eko-effektiv yta): 2076
 Kvarterets/fastighetens yta: 3204

Uppnådd GYF-faktor: 0,65

Balansräkning	Uppnått antal	Max antal	Uppnådd procentsats
Stödande ekosystemtjänster	30	47	64%
Kulturella ekosystemtjänster	27	45	60%
Reglerande ekosystemtjänster	25	41	61%