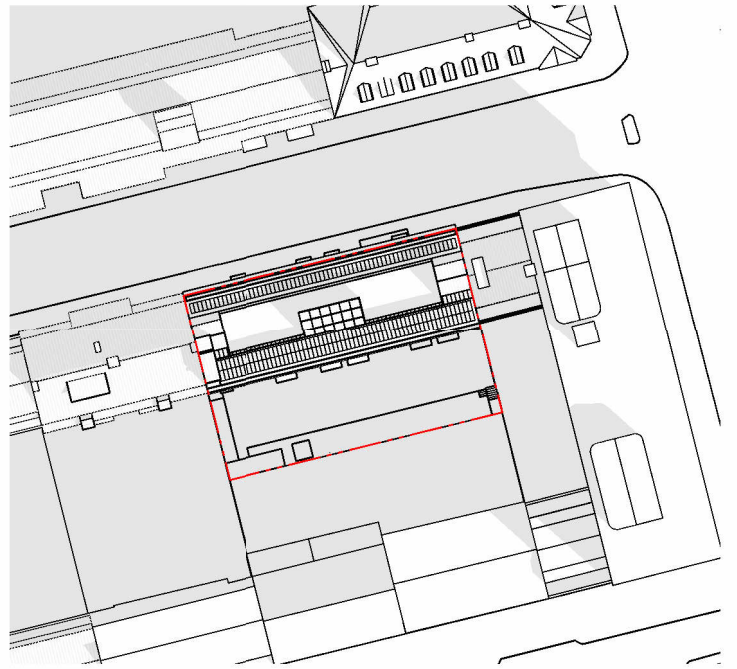


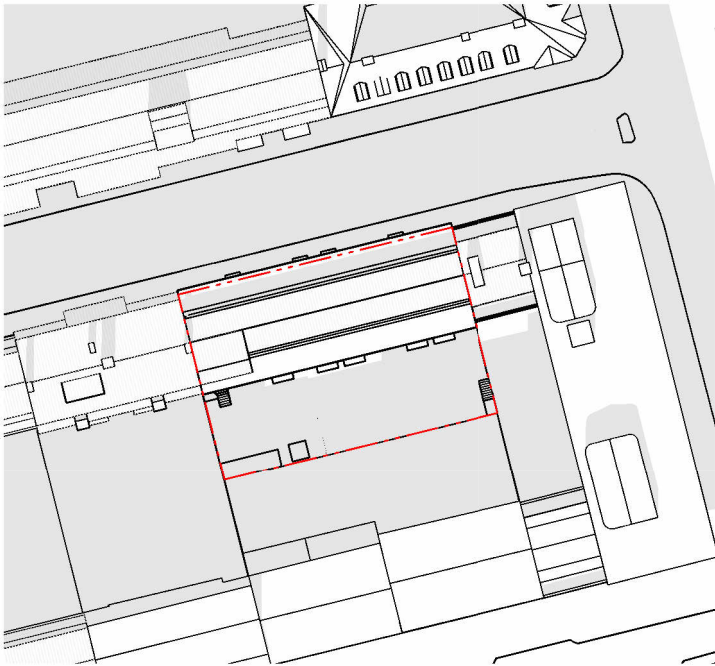
21 mars kl 9 befintligt

Andel solbelyst gårdsyta: 0%



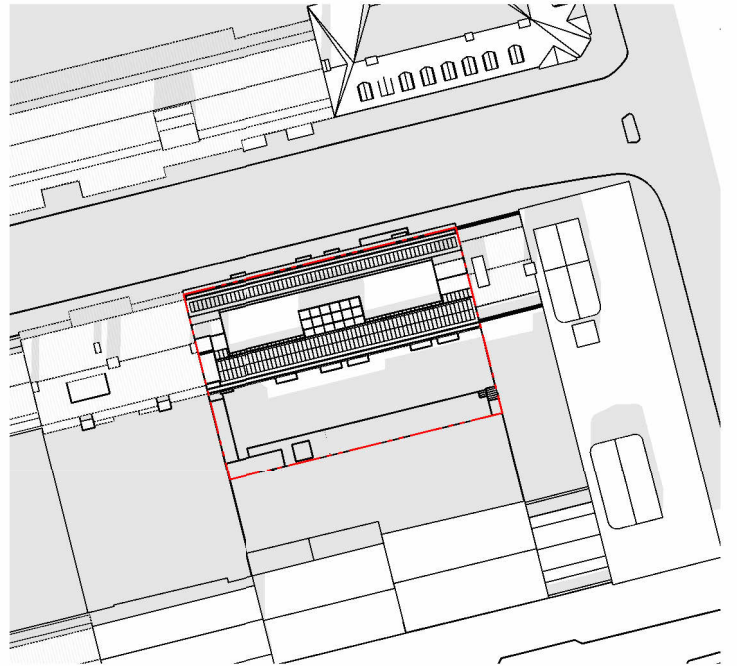
21 mars kl 9 planförslag

Andel solbelyst gårdsyta: 0%



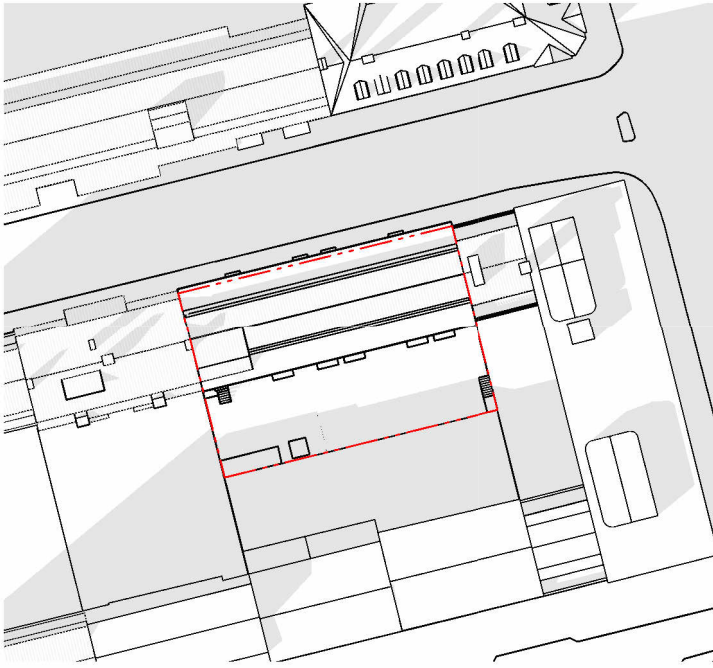
21 mars kl 12 befintligt

Andel solbelyst gårdsyta: 7%



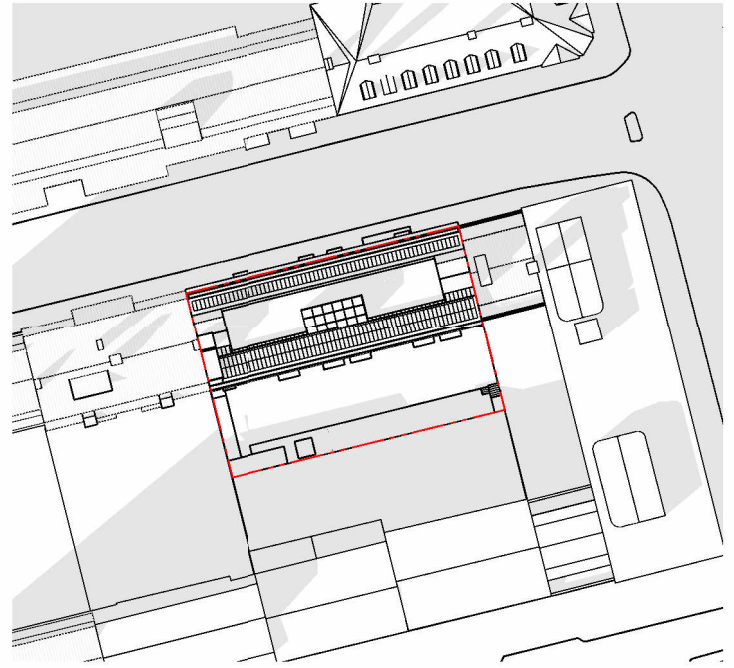
21 mars kl 12 planförslag

Andel solbelyst gårdsyta: 7%



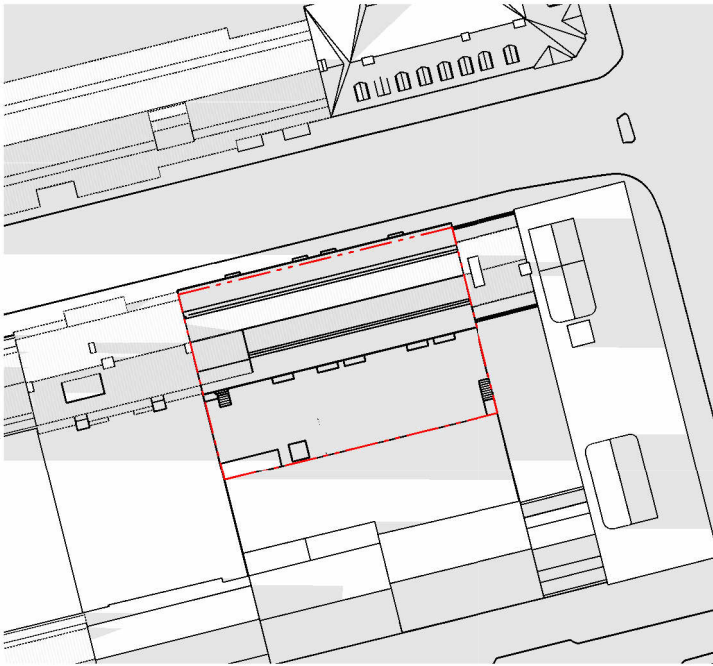
21 mars kl 15 befintligt

Andel solbelyst gårdsyta: 43%



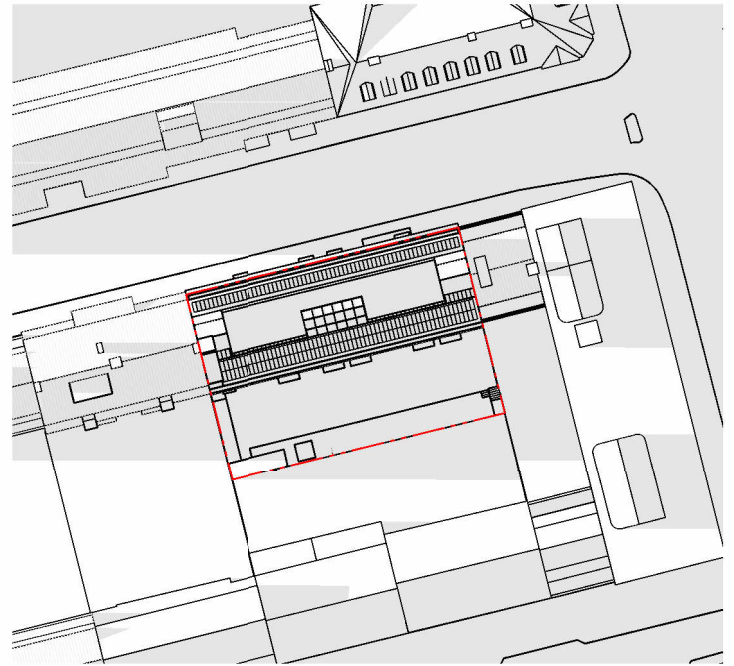
21 mars kl 15 planförslag

Andel solbelyst gårdsyta: 43%



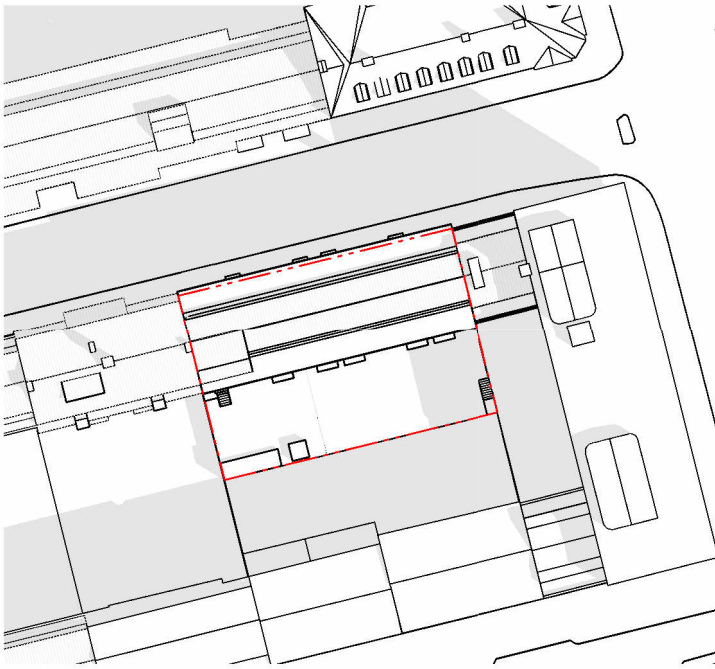
21 mars kl 18 befintligt

Andel solbelyst gårdsyta: 0%



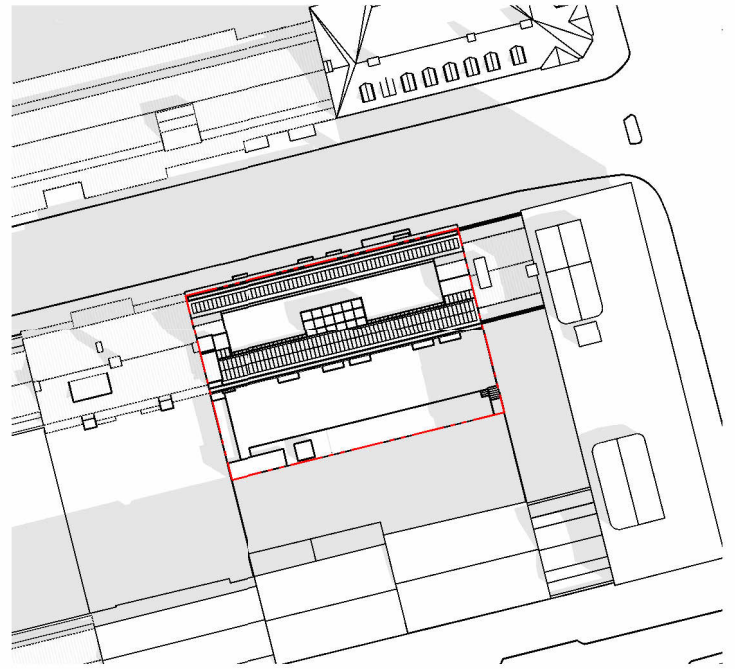
21 mars kl 18 planförslag

Andel solbelyst gårdsyta: 0%



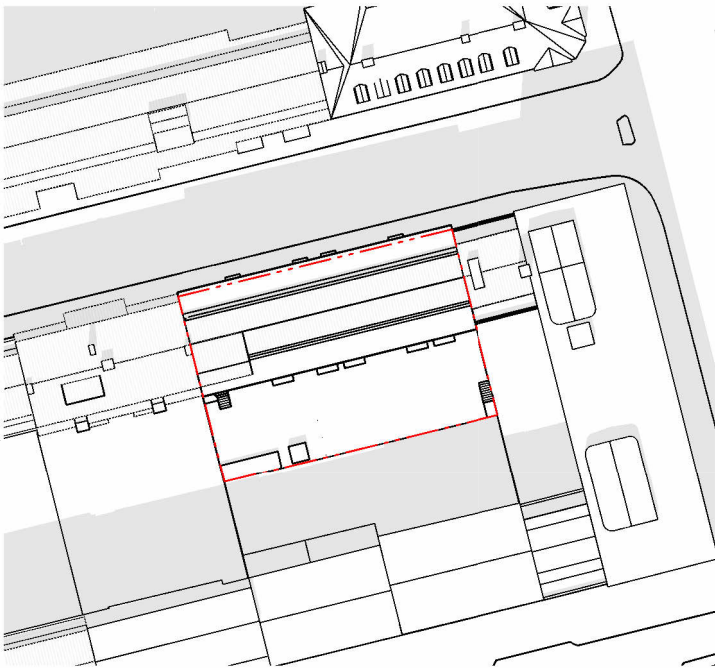
20 juni kl 9 befintligt

Andel solbelyst gårdsyta: 72%



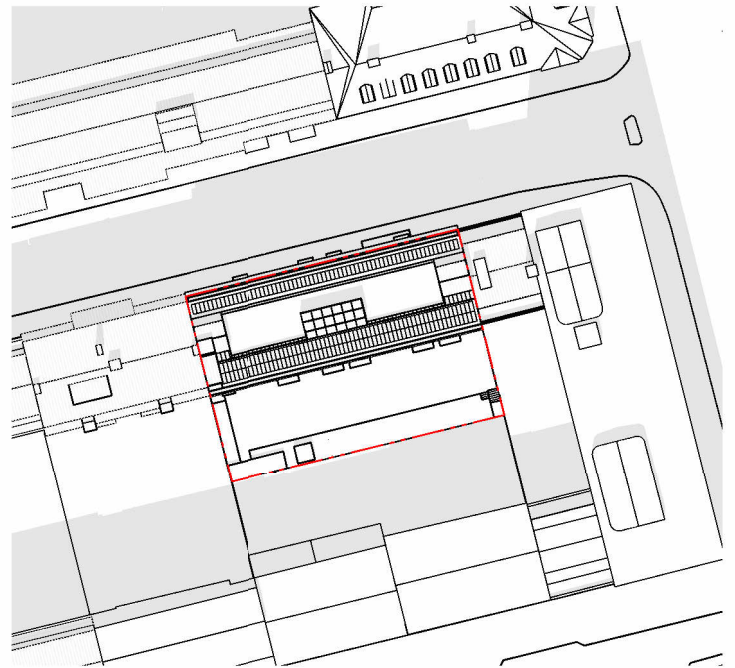
20 juni kl 9 planförslag

Andel solbelyst gårdsyta: 72%



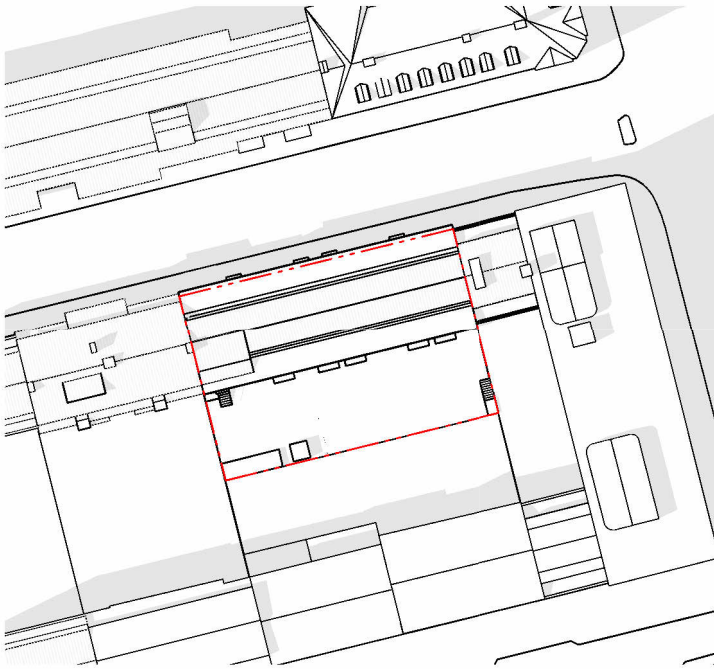
20 juni kl 12 befintligt

Andel solbelyst gårdsyta: 98%



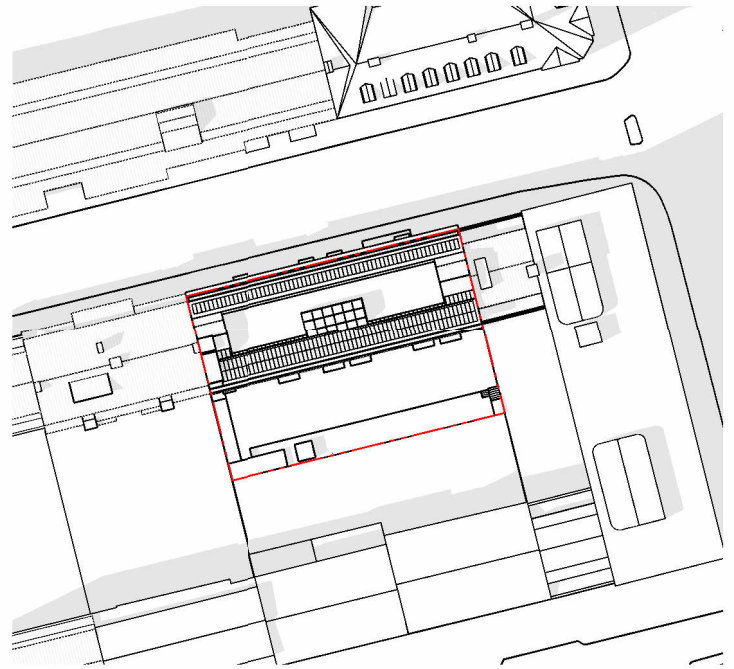
20 juni kl 12 planförslag

Andel solbelyst gårdsyta: 98%



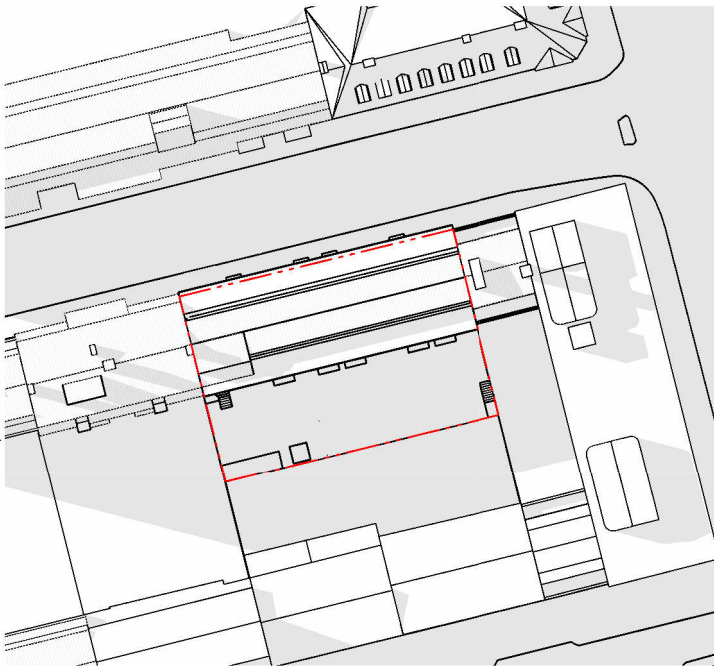
20 juni kl 15 befintligt

Andel solbelyst gårdsyta: 97%



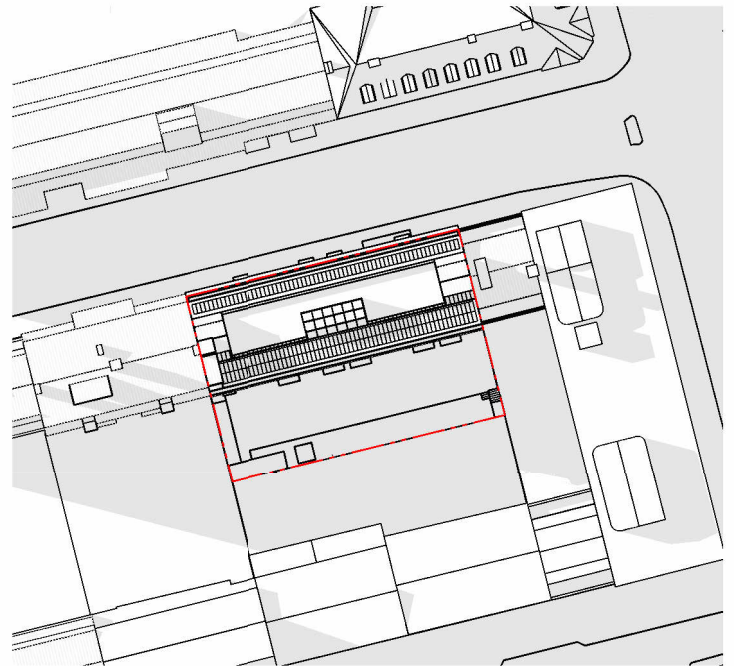
20 juni kl 15 planförslag

Andel solbelyst gårdsyta: 97%



20 juni kl 18 befintligt

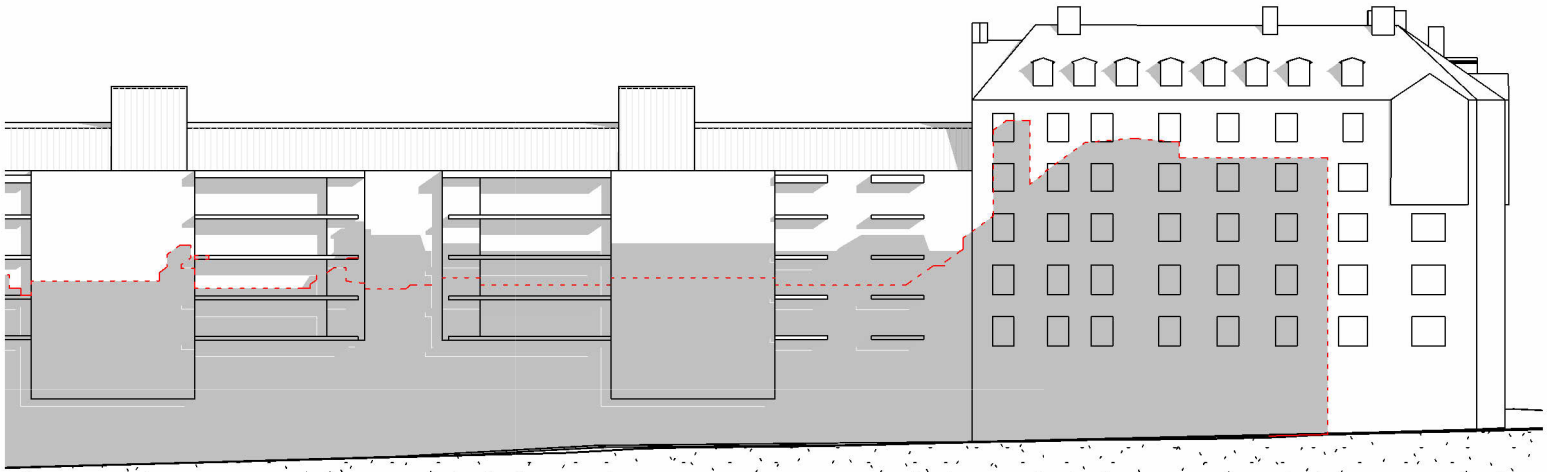
Andel solbelyst gårdsyta: 0%



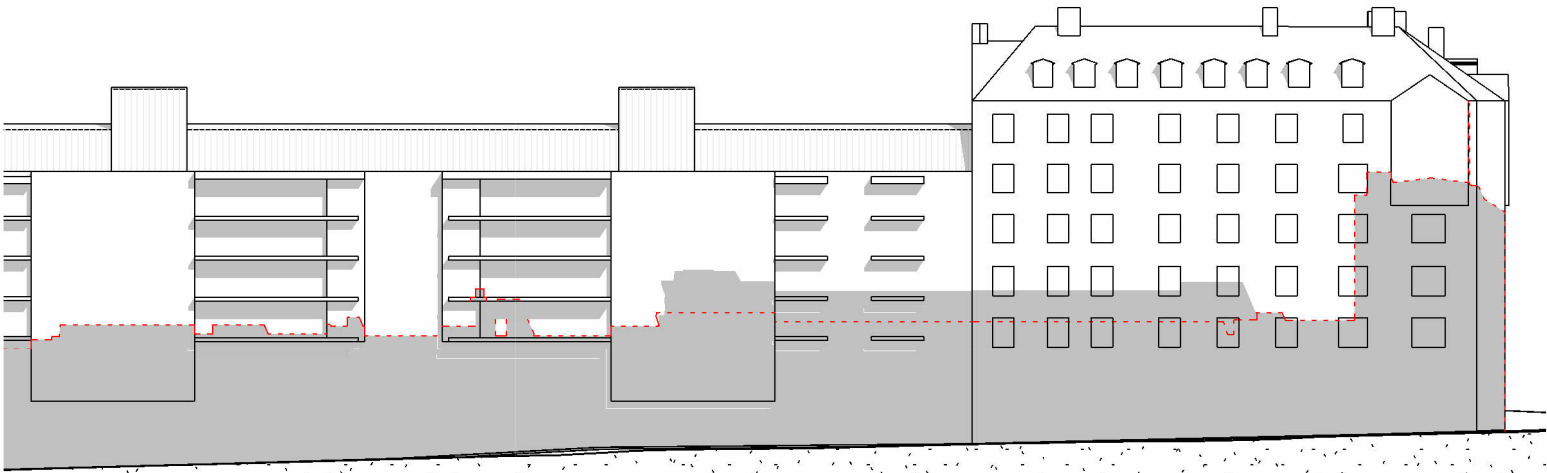
20 juni kl 18 planförslag

Andel solbelyst gårdsyta: 0%

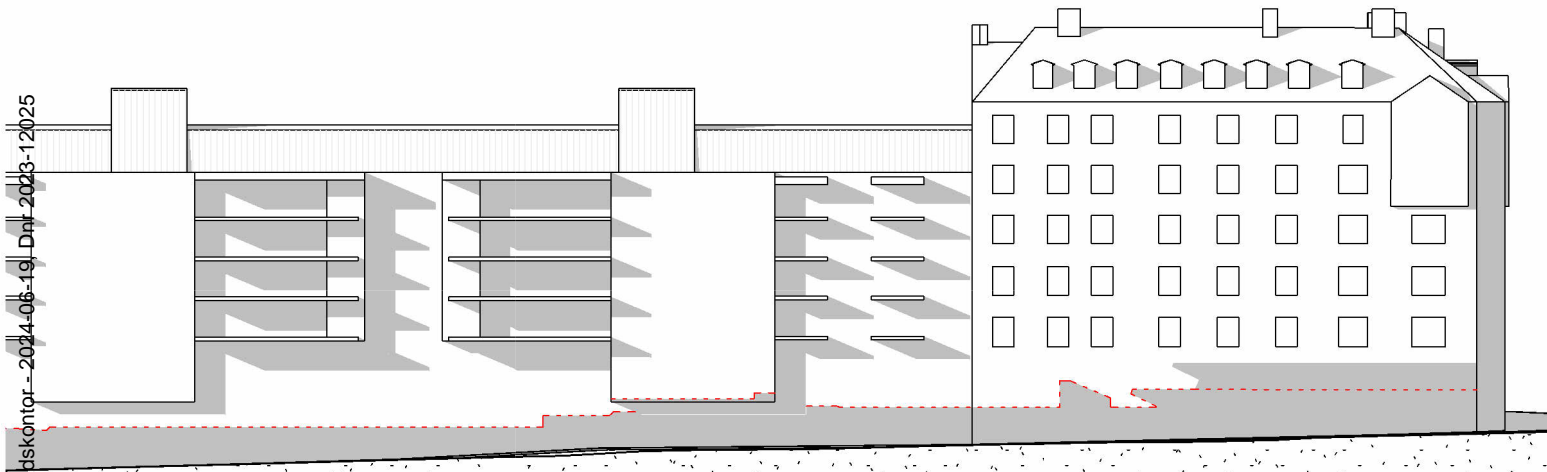
Solstudier, redovisande klockslag där planförslag påverkar skuggning av fasader på Fabriken 6 och 37.



Mars kl 9
Fabriken 6 och 37 fasad mot sydöst



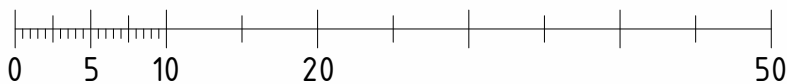
Mars kl 12
Fabriken 6 och 37 fasad mot sydöst



Mars kl 15
Fabriken 6 och 37 fasad mot sydöst

Inkom till Stockholms stadsbyggnadskontor - 2024-06-19 Dnr 2023-12025

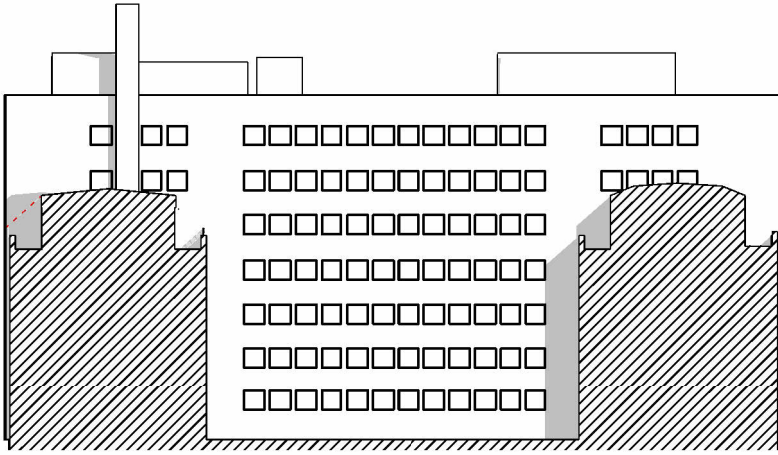
SKALA 1:500



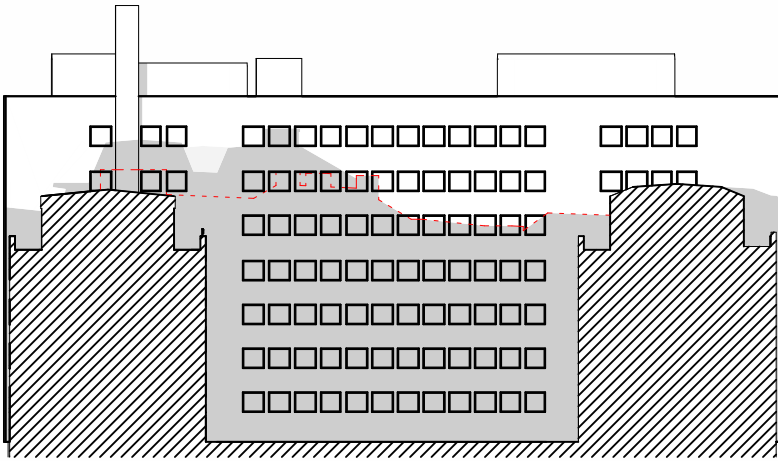
METER

Röd prickad linje redovisar dagens skugglinje från kvarteret Sågen.

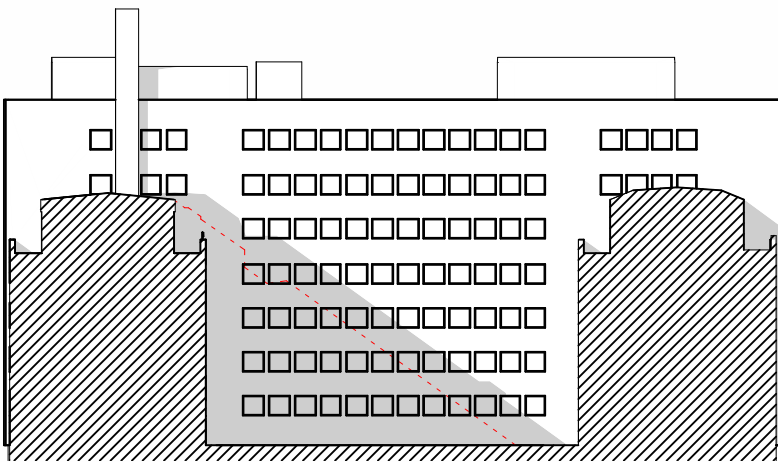
Solstudier, redovisande klockslag där planförslag påverkar skuggning av fasader på Sågen 19.



Mars kl 15
Sågen 19 fasad mot sydväst



Mars kl 18
Sågen 19 fasad mot sydväst



Juni kl 18
Sågen 19 fasad mot sydväst

SKALA 1:500



METER

Röd prickad linje redovisar dagens skugglinje från kvarteret Sågen.

Solstudier, redovisande klockslag där planförslag
påverkar skuggning av fasader på Sågen 8, 19 och 20.



Mars kl 12

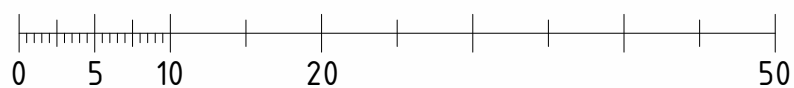
Sågen 8, 19 och 20 fasad mot sydöst



Mars kl 15

Sågen 8, 19 och 20 fasad mot sydöst

SKALA 1:500



METER

Röd prickad linje redovisar dagens
skugglinje från kvarteret Sågen.

Solstudier, redovisande klockslag där planförslag påverkar skuggning av fasader på Sågen 8, 19 och 20.



Juni kl 9
Sågen 8, 19 och 20 fasad mot sydöst

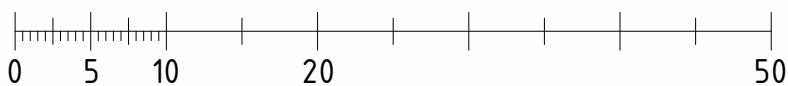


Juni kl 12
Sågen 8, 19 och 20 fasad mot sydöst



Juni kl 15
Sågen 8, 19 och 20 fasad mot sydväst

SKALA 1:500



METER

Röd prickad linje redovisar dagens skugglinje från kvarteret Sågen.