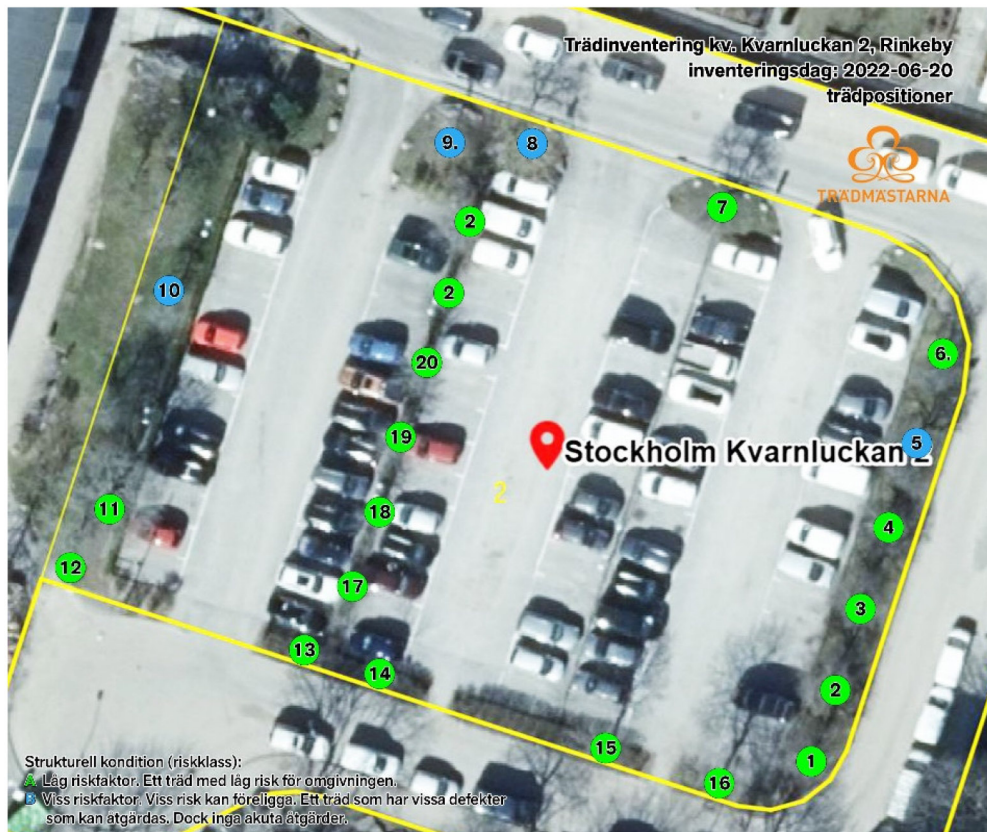


Konditionsbesiktning och utlåtande avseende träd på fastigheten Kvarnluckan 2 i Rinkeby.**Uppdrag**

På uppdrag av SBB Kvarnluckan AB (Carl Caesar) besiktigade Trädmästarna (ansvarig: certifierad besiktningsman Jörg Roepcke) träd på ovan nämnda fastighet, för trädpositioner se infogat kartutsnitt.
Frågor kring trädens kondition och framtidsförutsättningar föranledde besiktningen som utfördes okulärt.
Besiktningsdag: 2022-06-20



De besiktigade trädens positioner

Resultat

De besiktigade träden står på gräs-/buskagetäckta remsor runt och på en parkeringsplats.

Det är oftast trädslaget oxel *Sorbus intermedia*, dessutom några skogslönnar *Acer platanoides*, rönnar *Sorbus aucuparia* och en sälg *Salix caprea*.

Träden visar skiftande vitalitet från godkänd till dålig samt olika allvarliga strukturella defekter som stamsprickor, döda grenar/krondelar samt rötskador.

Intill träd nr 5 har det tidigare brunnit en bil på parkeringen så att detta träds krona är till hälften död.

Flertalet av träden har sedan planteringen haft problem med etableringen, detta troligen framför allt pga. dålig rotutveckling. Intill de smala planteringsremorna finns det för många ytor med förseglad mark så att rötterna har svårt med att ta upp vatten och näringsämnen.

Jag bedömer att hela fastighetens trädbestånd bara har ett lågt värde pga. ovan nämnda skäl.



Träd nr 5 med brännskada.



Ett träd i oxelraden mitt på parkeringen – nedsatt vitalitet med döda kron delar.

Jörg Roepcke
European Tree Technician (EAC)
Certifierad besiktningsman (FLL)
TRAQ-certifierad (ISA)

Stockholm, 2022-06-20



TRAQ CERTIFIED

Trädinventering kv Kvarnluckan 2,
Rinkeby

utfört av TRÄDMÄSTARNA AB

Besiktningstid: Jörg Roepcke

Besiktningstid: 2022-06-20



A - trädet utgör låg risk för omgivningen.

B - viss risk föreligger. Trädet har vissa defekter som kan åtgärdas.

Inga akuta åtgärder.

Nr	Träd Art (svensk/latin)	DBH diameter på 1,3m (cm)	Kronradie (m)	Riskklass (strukturell kondition)	Vitalitet (biologisk kondition)	Anmärkningar (allmänt, skador, strukt. defekter, vedlevande svamp)		
1	oxel Sorbus intermedia	25	4	A	Godkänd	stamspricka		
2	oxel Sorbus intermedia	25	3	A	Godkänd	stamspricka	döda grenar	
3	oxel Sorbus intermedia	27	3	A	Godkänd	stamspricka		
4	oxel Sorbus intermedia	22	3	A	Nedsatt	döda krondelar		
5	oxel Sorbus intermedia	31	3	B	Nedsatt	brännskada	döda krondelar	något lutande
6	oxel Sorbus intermedia	19	2	A	Godkänd	stamspricka		
7	oxel Sorbus intermedia	26	3	A	Godkänd	stamspricka	grenspricka	
8	sälg Salix caprea	23	4	B	Nedsatt	rötskada	döda grenar	
9	rönn Sorbus aucuparia	12+17	3	B	Dålig	flerstammig	döda delstammar	
10	oxel Sorbus intermedia	19	2	B	Godkänd	stamspricka	fruktkroppar av rötsvamp vargmjölk, stamröta	hållighet
11	oxel Sorbus intermedia	40	5	A	Nedsatt	gles krona	vitalitet försämrats	
12	oxel Sorbus intermedia	29	4	A	Godkänd	-		
13	skogslönn Acer platanoides	13	2	A	Nedsatt	gles krona	döda krondelar	
14	skogslönn Acer platanoides	15	2	A	Dålig	gles krona	döda krondelar	
15	skogslönn Acer platanoides	29	5	A	Godkänd	-		
16	skogslönn Acer platanoides	32	6	A	Godkänd	-		
17	oxel Sorbus intermedia	14	2	A	Nedsatt	döda krondelar	stamspricka	
18	oxel Sorbus intermedia	14	2	A	Nedsatt	döda krondelar		
19	oxel Sorbus intermedia	17	3	A	Nedsatt	döda grenar		
20	oxel Sorbus intermedia	18	3	A	Nedsatt	döda grenar		
21	oxel Sorbus intermedia	18	3	A	Godkänd	nära vägbelysning		
22	oxel Sorbus intermedia	28	5	A	Godkänd	-		