

PM

# TRE VAPEN 2 & 7 TRAFIKUTREDNING



Slutrapport

2024-07-01

Sverker Hanson  
Vera Belaieff  
Julia Malm

## INNEHÅLL

<b>1</b>	<b>INLEDNING .....</b>	<b>3</b>
1.1	BAKGRUND.....	3
1.2	SYFTE.....	3
<b>2</b>	<b>NULÄGESBESKRIVNING.....</b>	<b>4</b>
2.1	VERKSAMHETER.....	4
2.2	GATUNÄT.....	4
2.3	GÅNG- OCH CYKEL.....	5
2.4	KOLLEKTIVTRAFIK .....	6
2.5	BILPARKERING .....	7
2.6	CYKELPARKERING.....	8
2.7	ANGÖRING .....	9
2.8	LEVERANSER OCH AVFALLSHANTERING .....	9
2.9	MOBILITETSÅTGÄRDER.....	10
<b>3</b>	<b>ÄNDRING AV DETALJPLAN.....</b>	<b>11</b>
<b>4</b>	<b>KONSEKVENSBESKRIVNING.....</b>	<b>12</b>
4.1	BILPARKERING .....	12
4.2	CYKELPARKERING.....	15
4.3	MOBILITETSÅTGÄRDER.....	16
4.4	TRAFIKALSTRING.....	16
4.5	ANGÖRING .....	17
4.6	LEVERANSER OCH AVFALLSHANTERING .....	18

# 1 Inledning

## 1.1 Bakgrund

För Vasakronans fastighet Tre Vapen 2 och Balders fastighet Tre Vapen 7 ska ny detaljplan tas fram syfte att ändra användandet från allmänna ändamål till ändamål för kontor, centrum och skola (gymnasium och vuxenutbildning).

## 1.2 Syfte

Syftet med denna trafikutredning är att utreda konsekvenser och eventuella behov av åtgärder i samband med ändring av detaljplan för fastigheterna Tre Vapen 2 och 7.



# TYRÉNS 2 Nulägesbeskrivning

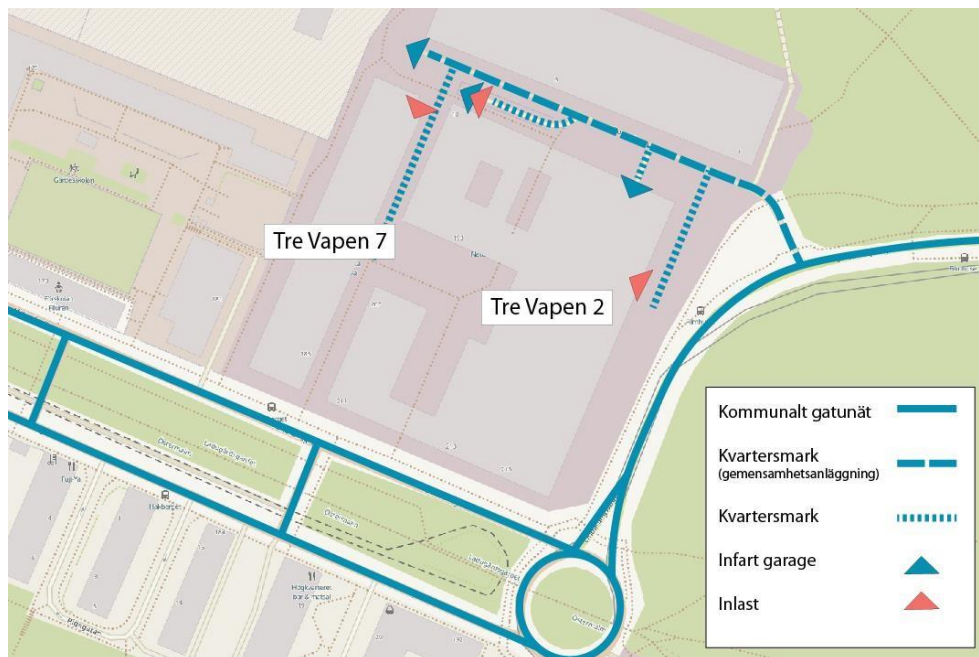
## 2.1 Verksamheter

Tre Vapen 2 och 7 ligger i östra änden av Valhallavägen intill Gärdet. Idag används fastigheterna främst av Stockholms konstnärliga högskola samt Tysk-Svenska Handelskammaren, Ellevio, Länsförsäkringar och lunchrestaurangen Karavan.

På sidan mot Valhallavägen finns, inom Tre Vapen 2, huvudentréerna för Länsförsäkringar och Ellevio. Från gården finns huvudentréer för Tysk-Svenska Handelskammaren, Stockholms konstnärliga högskola samt restaurang Karavan.

## 2.2 Gatunät

Planområdet begränsas av Valhallavägen i syd, Lindarängsvägen i öst, Borgvägen i norr och Gärdesskolan i väst.



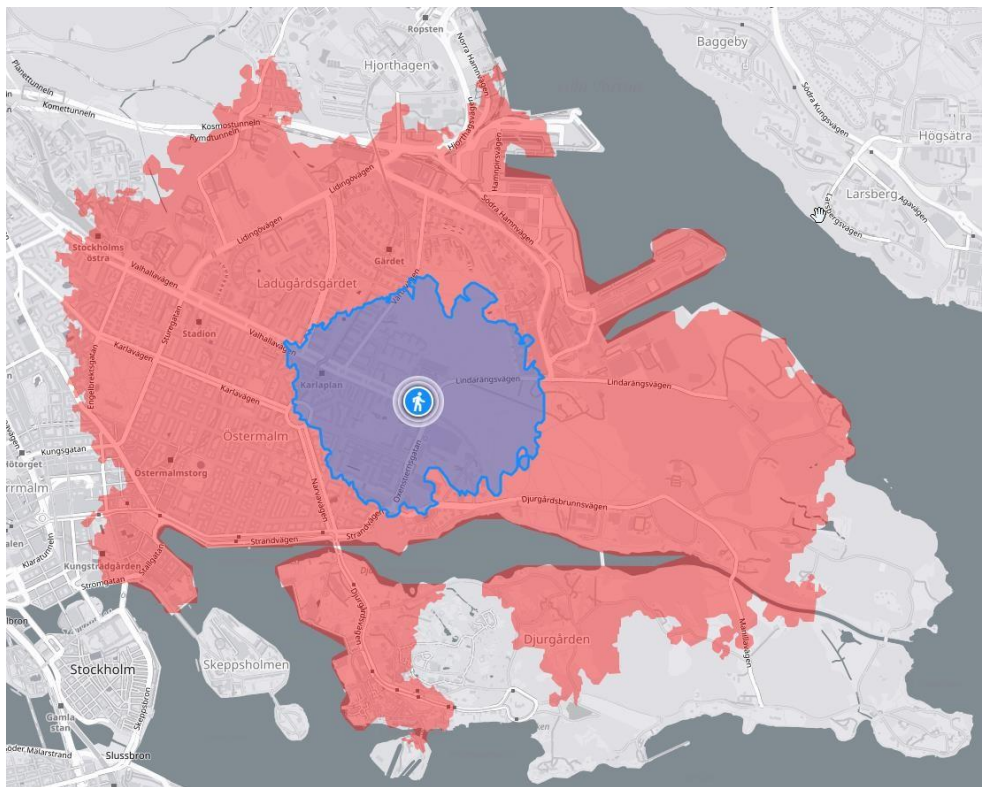
Figur 1. Gatunät, infarter och platser för inlastning.

Det finns ingen infart från Valhallavägen till fastigheten. Befintliga öppningar i fasaden är avspärrade med fasta pollare. Förgårdsmarken mellan Valhallavägen och fasaden är endast till för gående.

Borgvägen är en gemensamhetsanläggning. Via Borgvägen är det möjligt att köra in på gården. Tidigare reglerades infarten till gården via en vägbom som krävde särskild access, men idag är bommen öppen och den ska enligt uppgift tas bort.

## 2.3 Gång- och cykel

Längs Valhallavägen och Lindarängsvägen finns cykelstråk som är utpekade som primära enligt Stockholms stads cykelplan. Med gång och cykel nås stora delar av innerstaden, Gärdet och Djurgården inom 10 minuter, se figur 2.



Figur 2. Räckvidd från fastigheterna med 10 minuters gång (blått) respektive cykling (rött).  
Källa: TravelTime

## 2.4 Kollektivtrafik

Tre Vapen 2 och 7 ligger i direkt anslutning till busshållplats Hakberget på Valhallavägen. Hållplatsen trafikeras av linje 72 mellan Frihamnen och Karolinska Sjukhuset via bland annat bytespunkterna Östra station och Odenplan. På Valhallavägen utanför Tre Vapen 2 finns även en busshållplats som idag inte trafikeras, men där målning för busshållplats samt busskur kvarstår.

Tre Vapen 2 ligger även i direkt anslutning till busshållplats Filmhuset på Lindarängsvägen. Även denna hållplats trafikeras av buss 72 samt av buss 76 mellan Frihamnen och Norra Hammarbyhamnen.

Karlaplans tunnelbanestation ligger cirka 600 meter väster om fastigheterna, med nedgång på Valhallavägens norra sida. Karlaplan trafikeras av röd linje 13 mellan Ropsten och Norsborg och 14 mellan Ropsten och Fruängen.



Figur 3. Busshållplatser och tunnelbana i relation till fastigheterna.

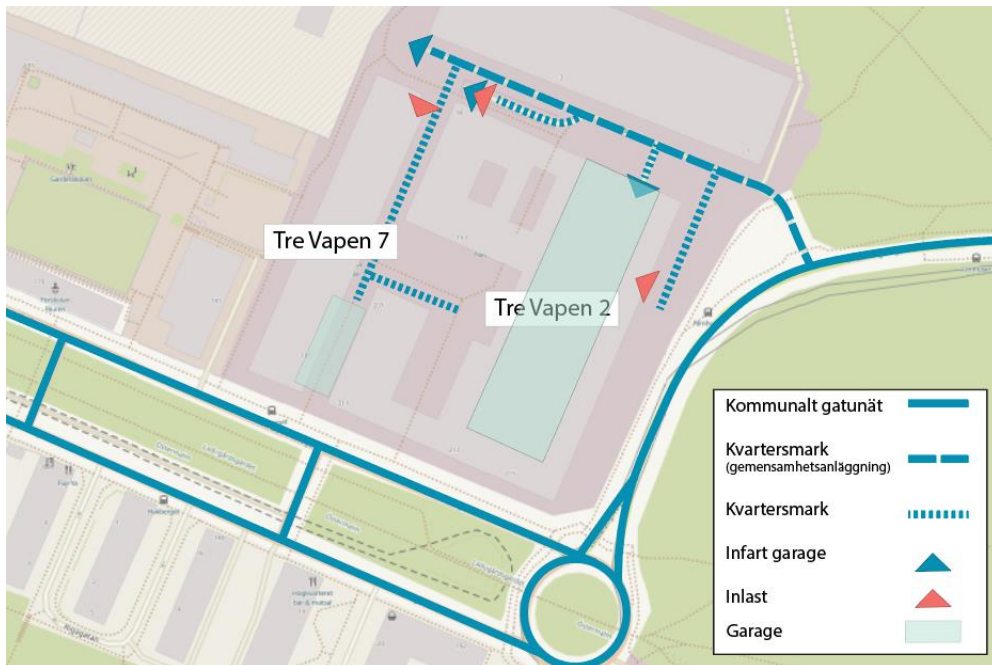
Det pågår politiska diskussioner om en förlängning av Spårväg City till Ropsten. Sträckningen som studerats går via Oxenstiernsgatan och vidare på Lindarängsvägen, med en föreslagen station Hakberget. En eventuell förlängning av spårvägen skulle innebära att förutsättningarna för resande med kollektivtrafiken förbättras till och från Tre Vapen 2 och 7.



## 2.5 Bilparkering

I Tre Vapen 2 finns ett garage med 91 parkeringsplatser som är öppet för allmänheten och som nås via en gemensam in- och utfart på Borgvägen. Garaget nås även från en hiss med entré från gården. Garaget har en stor andel platser med möjlighet att ladda elbilar och är väl belyst och överskådligt. En plats är anpassad för rörelsehindrade.

Under Tre Vapen 7 finns ett garage med 20 platser som även detta nås via en gemensam in- och utfart på Borgvägen. Tillgång till garaget kräver access och garaget används endast av fastighetens hyresgäster.



Figur 4. Gatunät, infarter, platser för inlastning samt utmarkerat område för garage.

Bilparkering finns även längs gemensamhetsanläggningen Borgvägen, där 7 platser är förhrydda till verksamheter inom Tre Vapen 2 och 7.

Totalt finns alltså 118 fasta parkeringsplatser inom planområdet. Därutöver finns för närvarande 20 platser anordnade på tillfälligt bygglov längs byggnaden som vetter mot Lindarängsvägen. Dessa platser kommer att avvecklas. I dagsläget finns således 138 platser disponibla.

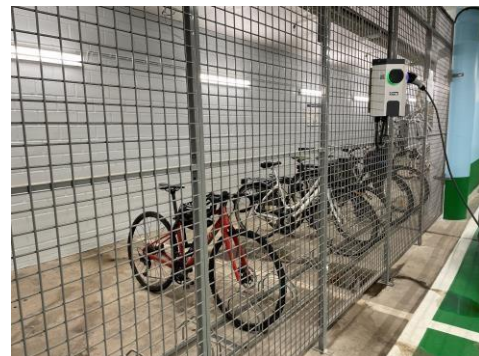
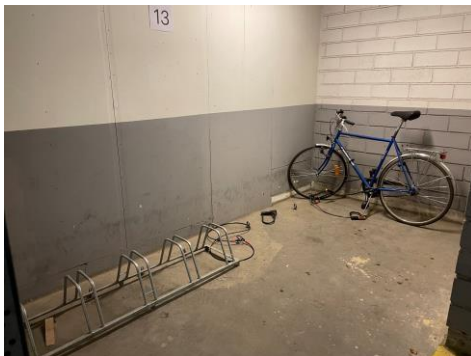
På norra sidan av Valhallavägen intill planområdet är parkering förbjuden. Undantag är en kortare stäcka vid Tre Vapen 7 och väster om fastigheten där parkering är tillåtet mot avgift (taxa 3). Det finns även två parkeringsplatser för rörelsehindrade på Valhallavägen utanför Tre Vapen 2. På båda sidor om Lindarängsvägen är parkering förbjuden.

## 2.6 Cykelparkering

På förgårdsmarken på Tre Vapen 2 intill Valhallavägen finns cykelpollare med plats för cirka 80 cyklar, intill Borgvägen finns pollare med plats för cirka 55 cyklar och på gården finns pollare med plats för ytterligare 15 cyklar. Totalt finns 150 cykelplatser utomhus på fastighetsmark inom Tre Vapen 2.

Via garaget under Tre Vapen 2 nås två cykelrum med totalt 150 cykelplatser. Ett av cykelrummen ligger bakom galler och det andra är ett så kallat "cykelrum plus" där användare mot en månadskostnad får tillgång till omklädningsrum med dusch, låsbara skåp och torkrum samt laddplatser och spolplatta för cykeltvätt. Ute i garaget finns även en särskilt plats som möjliggör laddning av totalt 6 elcyklar via eluttag. Framför dessa platser är dock en uthyrd bilparkering.

Totalt finns 300 cykelplatser inom Tre Vapen 2.



Figur 5. Urval av befintlig cykelparkering inom Tre Vapen 2 och 7.

På förgårdsmarken på Tre Vapen 7 intill Valhallavägen finns cykelpollare med plats för 36 cyklar. Inom Tre Vapen 7 saknas idag cykelrum. Ett hörn i garaget används dock idag av Tysk-Svenska Handelskammaren för cykelparkering, med framhjulsställ för 5 cyklar.

Totalt finns 41 cykelplatser inom Tre Vapen 7.



## 2.7 Angöring

På Valhallavägens norra sida mellan Lindarängsvägen och Banérgatan råder parkeringsförbud. Angöring är dock tillåtet och därmed möjliggörs tillgänglig angöring inom 25 meter till de två huvudentréerna mot Valhallavägen.

Via infarten från Borgvägen till gården möjliggörs tillgänglig angöring inom 25 meter till samtliga entréer från gården. Detta genom öppning mellan pollare, vilka ska hindra biltrafik från höga hastigheter på gården.

Tillgänglig angöring möjliggörs även via garage och hissar till samtliga verksamheter.

## 2.8 Leveranser och avfallshantering

Via den gemensamma in- och utfarten till garaget under Tre Vapen 7 nås ett större lastfar, som ligger inom fastigheten för Tre Vapen 2. All avfallshantering för Tre Vapen 2 sker via detta lastfar.

En större lastport finns för Tre Vapen 7, vilken nås direkt från västra änden av Borgvägen. I västra änden av Borgvägen finns även ett lastfar som används av intilliggande Filminstitutet.

Restaurang Karavan tar emot leveranser via egen lastplats öster om Tre Vapen 2. Lastplatsen nås från fastighetsmark via Borgvägen och angörs främst av mindre lastbilar.

Tömning av fettavskiljare görs på totalt tre platser inom fastigheterna: från gården, från Borgvägen samt från förgårdsmarken intill Lindarängsvägen.



Figur 6. Lastfar under Tre Vapen 2, infart via garage under Tre Vapen 7.

## 2.9 Mobilitetsåtgärder

För att minska efterfrågan på bilparkering har det idag gjorts ett par mobilitetsåtgärder:

- Omklädningsrum med dusch och låsbara skåp
- Laddmöjlighet för hälften av befintliga p-platser för bilar

### 3 Ändring av detaljplan

Ändring av detaljplan för Tre Vapen 2 och Tre Vapen 7 syftar till att ändra användandet från allmän verksamhet till ändamål för kontor, centrum och skola (gymnasium och vuxenutbildning).

För Tre Vapen 2 föreslås en utökad underbyggnad för att bygga ut befintligt garage. För samma fastighet föreslås en ny huvudentré på östra sidan mot Lindarängsvägen. I övrigt görs inga större ändringar av byggnaderna.

## 4 Konsekvensbeskrivning

### 4.1 Bilparkering

#### 4.1.1 Tre Vapen 2

##### Parkering för anställda

Ett vanligt spann som används för kontor i Stockholms innerstad är 1-4 platser/1000 kvm BTA. Genom att tillämpa 4 platser/1000 kvm BTA för kontor blir behovet 114 platser. Det motsvarar 0,08 platser/anställd, förutsatt 20 kvm per anställd. Dagens kontorsverksamhet har en täthet om 25 kvm per anställd, men lokalerna är dimensionerade efter 15 kvm per anställd.

Nuvarande och framtida hyresgäst Ellevio är en säljorganisation med mer omfattande parkeringsbehov än normal kontorsverksamhet. Stockholms konstnärliga högskola kommer flytta till Slakthusområdet och ny hyresgäst kommer behöva parkeringsplatser. 4 platser/1000 m<sup>2</sup>, vilket är ett lågt p-tal, kommer för totalt 33 300 m<sup>2</sup> kontor indikera behov av 133 p-platser. I dagsläget finns det inga möjligheter att hyra p-platser i närområdet.

För högskolans och restaurangens personal föreslås att motsvarande antal platser per anställd tillämpas, alltså 0,08 platser per anställd. Det innebär att ytterligare 6 platser behövs för högskolan och restaurang. Totalt innebär det 120 bilparkeringsplatser för anställda, se Tabell 1.

Tabell 1. Parkeringsbehov bil, anställda inom Tre Vapen 2.

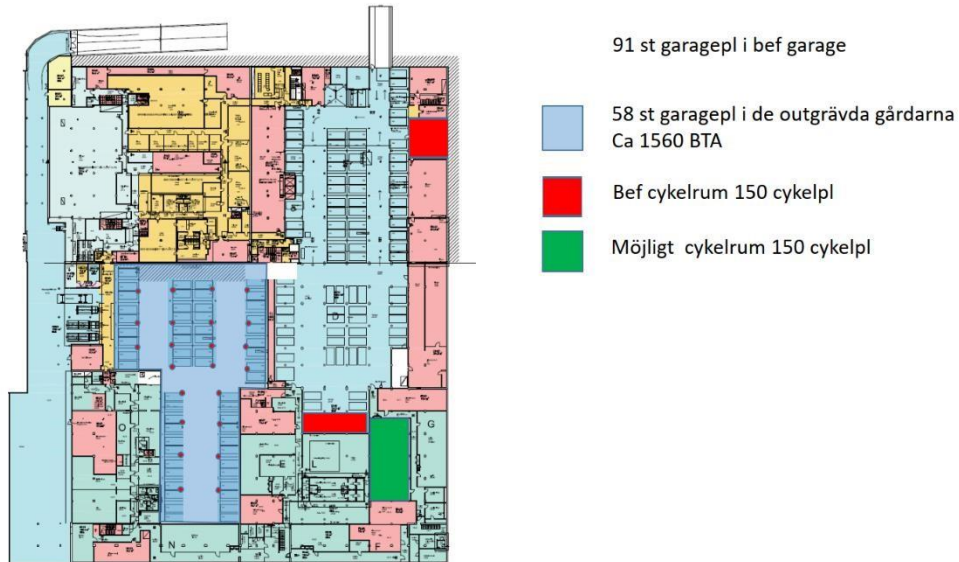
Verksamhet	Yta	Anställda	P-tal	Behov
Kontor	28 500 m <sup>2</sup>	1400	4 pl/1000 m <sup>2</sup>	114 platser
Högskola	4 800 m <sup>2</sup>	64*	0,08 pl/anställd	5 plats
Restaurang	900 m <sup>2</sup>	4	0,08 pl/anställd	1 plats
<b>Summa:</b>				<b>120 platser</b>

\*Totalt 185 anställda, fördelat mellan fastigheterna utifrån yta.

Befintligt garage rymmer 91 platser. Det innebär att minst 29 platser behöver ordnas för att uppfylla parkeringstalet.

Förslaget innebär att bygga ut underbyggnaden och utöka garaget. En utökad underbyggnad möjliggör för cirka 58 ytterligare bilplatser.

Totalt erhålls då 149 platser inom Tre Vapen 2. Det framräknade överskottet gör att fastigheten kan bli attraktiv att hyra för verksamheter med högre krav på parkering för tjänstebilar eller privatbilar.



Figur 7. Förslag på utökad parkering (mörkblått) under Tre Vapen 2 genom utökad underbyggnad.

### Parkering för besökare

Viss parkering bör finnas för besökare. Förslaget innebär att befintliga 7 platser på Borgvägen (fastighet Tre Vapen 2) görs om till besöksparkering. Det motsvarar besöksparkering om 0,2 platser/1000 kvm BTA för samtliga verksamheter inom fastigheten. De platser som idag hyrs ut på Borgvägen föreslås flyttas in i nya underbyggnaden.



#### 4.1.2 Tre Vapen 7

##### Parkering för anställda

Genom att tillämpa 4 platser/1000 kvm BTA för kontor blir behovet 10 platser. Det motsvarar 0,06 platser/anställd, förutsatt 20 kvm per anställd.

För högskolans personal föreslås att motsvarande antal platser per anställd tillämpas, alltså 0,06 platser per anställd. Det innebär att ytterligare 7 platser behövs för högskolan. Totalt innebär det 14 bilparkeringsplatser för anställda, se Tabell 2

Tabell 2. Parkeringsbehov bil, anställda inom Tre Vapen 7.

Verksamhet	Yta	Anställda	P-tal	Behov
Kontor	2 400 m <sup>2</sup>	120	4 pl/1000 m <sup>2</sup>	7 platser
Högskola	9 000 m <sup>2</sup>	121*	0,06 pl/anställd	7 plats
<b>Summa:</b>				<b>14 platser</b>

\*Totalt 185 anställda, fördelat mellan fastigheterna utifrån yta.

Befintligt garage rymmer 20 platser. Det innebär att parkeringstalet uppfylls.

##### Parkering för besökare

De 6 resterande parkeringsplatserna i garaget kan användas för besöksparkering. Det motsvarar besöksparkering om 0,5 platser/1000 kvm BTA för samtliga verksamheter inom fastigheten. Även gatuparkering längs Valhallavägen kan användas som besöksparkering.

## 4.2 Cykelparkering

Befintligt antal cykelparkeringsplatser fastigheterna uppfyller inte stadens norm för cykelparkering<sup>1</sup>.

Cykelparkeringen för verksamheterna inom Tre Vapen 2 behöver utökas med minst 130 cykelplatser för att uppfylla stadens norm. Det finns möjlighet att ordna ett till cykelrum med plats för cirka 150 platser i anslutning till garaget. Det finns även möjlighet att ordna cirka 40 platser på gården samt ytterligare cirka 15 respektive 40 platser på förgårdsmarken vid Borgvägen samt Valhallavägen. Totalt finns därmed möjlighet att ordna ytterligare 245 cykelplatser, vilket skulle innebära en ny total om 545 cykelplatser. Det betyder att det finns marginal att tillskapa cykelplatser så att stadens norm uppfylls.

Cykelparkeringen inom Tre Vapen 7 behöver utökas med minst 80 cykelplatser för att uppfylla stadens norm. Det finns möjlighet att ordna ett cykelrum och även möjlighet att ordna platser utomhus på kvartersmark. Totalt finns därmed möjlighet att ordna minst 80 cykelplatser, vilket skulle innebära en ny total om 120 cykelplatser i enlighet med normen.

Tabell 3. Antal cykelplatser per fastighet idag, behov enligt norm samt minimumkrav för komplettering.

Fastighet	Antal platser idag	Antal platser enligt p-norm	Minimum komplettering cykelplatser	Antal möjliga platser
Tre Vapen 2	300	Ca. 430-490	130	545
Tre Vapen 7	41	Ca. 120-240	80	120

<sup>1</sup> Riktlinjer för projektspecifika cykelparkeringstal i nyproduktion i Stockholm,

### 4.3 Mobilitetsåtgärder

Ytterligare mobilitetsåtgärder kan ordnas för att minska efterfrågan på bilparkering.

Exempel på mobilitetsåtgärder som passar för verksamheter är följande:

- Låsbara laddningsskåp för elcykelbatterier
- Rabatt på kollektivtrafik för anställda
- Bilpool / lånebilar
- Cykelpool / lånecyklar

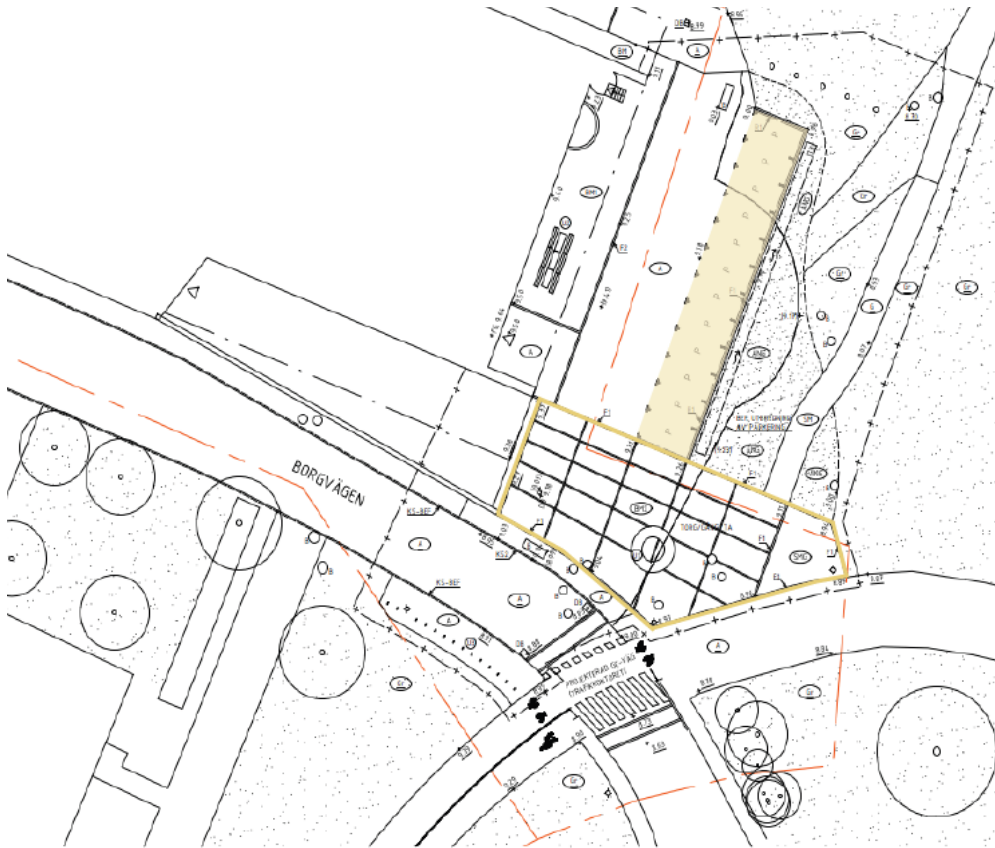
### 4.4 Trafikalstring

#### Biltrafik

Trafikalstringen till fastigheterna kan uppskattas utifrån antalet bilparkeringsplatser. Antagandet är att varje uthyrd parkeringsplats för anställda omsätts en gång per dag. Vidare antas att besöksparkering omsätts något oftare, varför en genomsnittlig omsättning per parkeringsplats uppskattas till 1,5 gånger/dag. Totalt blir de befintliga parkeringsplatser i Tre Vapen 2 (91st), i Tre Vapen 7 (20st), gatuparkering på Borgvägen (7st) och parkeringsplatser i föreslagen utgrävd underbyggnad i Tre Vapen 2 (58 st) 176 st parkeringsplatser. Detta innebär en alstring om 264 fordonsomsättningar per dag och ett trafikflöde (sammantaget i båda riktningar) ca 530 fordon per dygn vid Borgvägens anslutning till Lindarängsvägen.

Som jämförelse med dagens situation, med ett parkeringsutbud på 138 pl (se kap 2.5), är det ca 207 fordonsomsättningar och ett trafikflöde på ca 410 fordon per dygn på Borgvägen.

Samtliga fordonsrörelser till och från fastigheterna sker, på samma sätt som idag, via Lindarängsvägen och Borgvägen. Det innebär att trafiken korsar det primära cykelstråket längs Lindarängsvägen. Gång- och cykelstråkets överfart över Borgvägen har nyss byggts om enligt nedan illustration, se figur 8. Fördröjning och konflikter antas inte bli ett större problem då skillnaden från dagens utformning är försumbar. Dock bör det oavsett alltid säkerställas att detta undviks. Utformningen i korsningspunkten bör säkerställas så att konflikter och fördröjning undviks.



Figur 8. Illustration över den nya gång- och cykelöverfarten över Borgvägen.

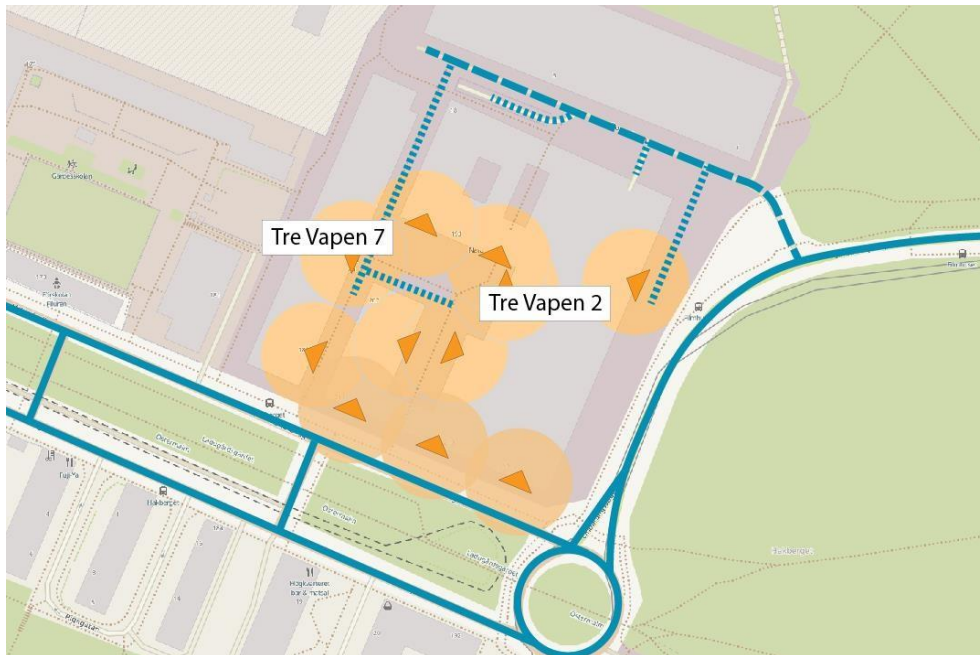
### **Cykeltrafik**

Gällande alstring av cykeltrafik kan antas att varje cykelparkeringsplats omsätts en gång per dag. Förutsatt totalt 550 cykelplatser inom Tre Vapen 2 och 7 innebär det en alstring om cirka 550 cykelrörelser per dag.

### **4.5 Angöring**

Tillgänglig angöring ska finnas inom 25 meter från minst en tillgänglig och användbar entré (Boverket). Detta uppfylls för samtliga verksamheter inom både Tre Vapen 2 och 7 genom angöringsmöjligheterna på Valhallavägen, gården samt via garaget.

Även räddningstjänst kan angöra fastigheternas entréer via Valhallavägen och gården. Vid behov kan räddningstjänst även köra över pollare på gården.



Figur 9. Entréer och 25 meters radie från entréer för tillgänglig angöring.

## 4.6 Leveranser och avfallshantering

Befintliga lastfar, varumottag och platser för tömning av fettavskiljare nås via fastighetsmark och kräver inga åtgärder vid ändring av detaljplan.