

Munsö 1

Ljus och skuggstudier

20e mars



Kl 09.00



Morgonsol på östvärd fasad med djupa balkonger mot Farstaäng.

Sol med lövskugga på hela bostadsgården.



Kl 12.00



Sol på västfasad och den södra gaveln.

Sol med lövskugga på stora delar av bostadsgården.



Kl 15.00



Sol på västfasaden mot Färnebogatan med huvudentréer och grunda balkonger.

Sol på södra delen av bostadsgården.



Kl 18.00

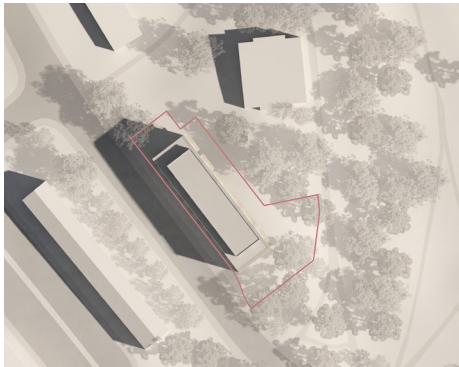


Kvällsmörkret har lagt sig över Farsta.

Munsö 1

Ljus och skuggstudier

20e juni



Kl 09.00



Morgonsol på östvänd fasad med djupa balkonger.

Sol med lövskugga på hela bostadsgården.



Kl 12.00



Sol på västfasaden och den södra gaveln.

Sol med lövskugga på stora delar av bostadsgården.



Kl 15.00



Sol på västfasaden mot Färnebogatan med huvudentréer och grunda balkonger.

Sol med lövskugga på södra delen av bostadsgården.



Kl 18.00



Kvällssol på västfasaden mot Färnebogatan med huvudentréer och grunda balkonger.

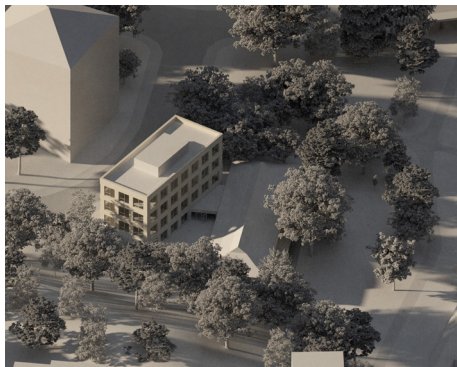
Väldö 6

Ljus och skuggstudier

20e mars



Kl 09.00

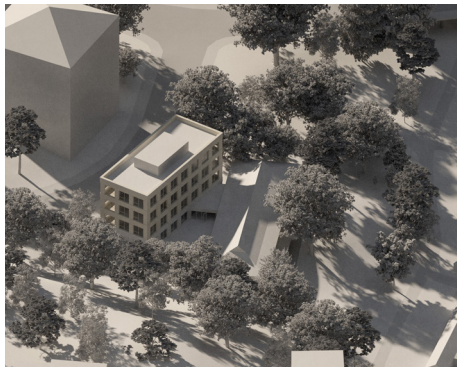


Morgonsolen letar sig in på den plana skolgårdsytan närmast Farstaäng.

Huvudentrén och fasaden mot Vitsandsgatan är solbelyst.



Kl 12.00

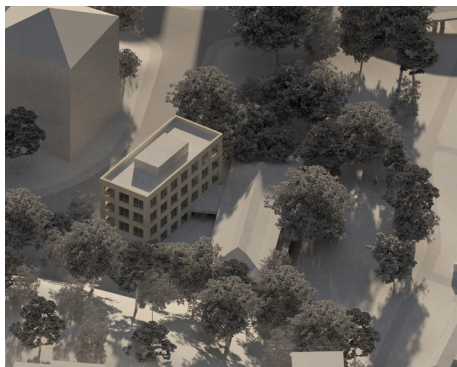


Sol på större delen av skolgården.

Huvudentrén mot Vitsandsgatan skuggas tillfälligt av grannhuset på andra sidan gatan.



Kl 15.00

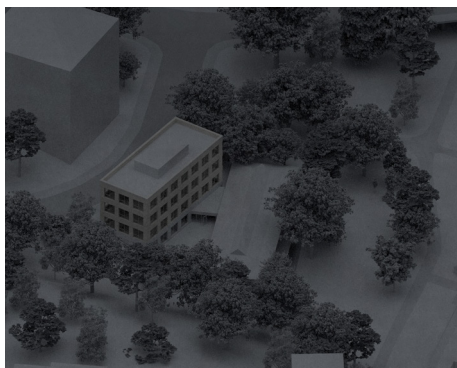


Fortfarande sol på stora delar av skolgården.

Solen har hittat runt grannhusen och belyser nu återigen huvudentrén och den nya skolbyggnadens fasad mot Vitsandsgatan.



Kl 18.00

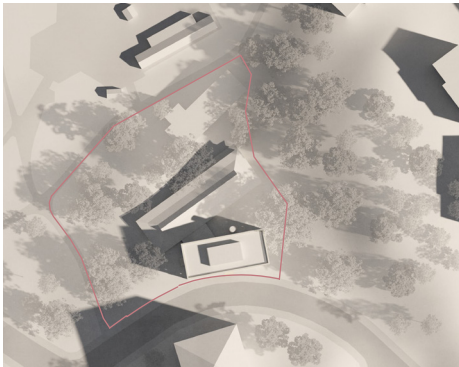


Kvällsmörkret har lagt sig över Farstaäng.

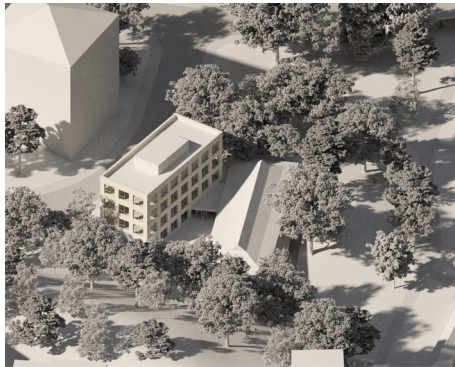
Väldö 6

Ljus och skuggstudier

20e juni



Kl 09.00

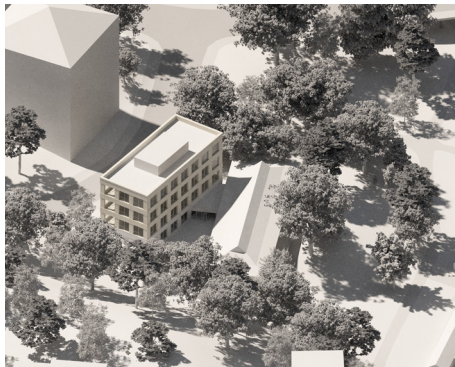


Morgonsol på större delen av skolgården inklusive den skyddade gården mellan skolans befintliga och nya del.

Huvudentré och fasad mot Vitsandsgatan är solbelyst.



Kl 12.00

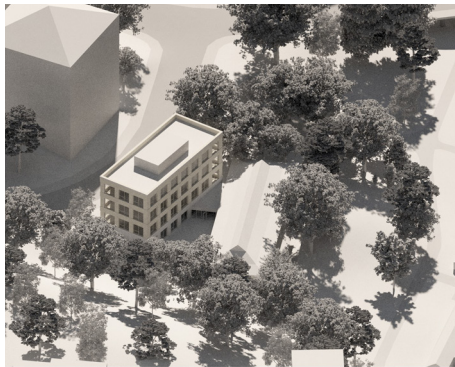


Soligt på större delen av skolgården. Lövsugga från träden ger skydd mot den värsta solen. Skugga mellan huskropparna och mot fasaden i norr.

Huvudentré och fasad mot Vitsandsgatan är solbelyst.



Kl 15.00



Fortfarande sol på större delen av skolgården. Lövsugga från träden ger skydd mot den värsta solen. Skugga på den skyddade gården mellan huskropparna.

Huvudentré och fasad mot Vitsandsgatan är solbelyst.



Kl 18.00



Kvällssol på stora delar av skolgården.