

Mobilitetsutredning

Inledning

Nordfeldt har fått en markanvisning att uppföra ca 120 lägenheter i flerbostadshus längs tre områden på Rusthållarvägen, Bagarmossen. På plats 1 planeras hyresrätter och på plats 2 & 3 planeras bostadsrätter. På plats 1 skall även 6 LSS-bostäder (LSS-gruppbostad) inrymmas.

Antal lägenheter uppgår till ca 44 lägenheter på plats 1 (inklusive 8 ungdomsbostäder och 6 LSS-bostäder), ca 46 lägenheter på plats 2 och ca 30 lägenheter på plats 3. Lägenhetsstorleken är ca 55 kvm BOA i snitt (exklusive LSS och ungdomsbostäder). Lägenheterna bedöms vara jämnt fördelade mellan 1–4 RoK. Bilparkeringsplatser samordnas mellan platserna genom underjordiskt garage på plats 1 och 2.



Området

Området längs Rusthållarvägen ligger i direkt anslutning till busstrafik (busslinje 161) som kopplar ny bebyggelse till Bagarmossens centrum och tunnelbanestation. Bagarmossens tunnelbanestation ligger cirka 650 meter eller 8–9 minuters promenad från plats 1, och knappa 1 000 meter eller 13–14 minuters promenad från plats 2 och 3.

Det är ungefär lika nära till Bagarmossens centrum med ett omfattande serviceutbud. I samband med projektet planerar Stockholms stad även att rusta upp och bredda närliggande gång- och cykelbana som ett led i att främja hållbara resmönster.



Tomternas placering längs Rusthållarvägen och streckan av busslinje 161 i Bagarmossen.

Lägesbaserat och specifikt P-Tal

Närområdet Skarpnäck bedöms av Stockholms stad ha ett lägesbaserat tal på 0,5 bilar per lägenhet i flerbostadshus. Då projektet har en god fördelning mellan lägenhetstyper anser vi att ingen justering behöver tas för hänsyn till lägenhetsstorlekar.

Genom mobilitetspaket med rabatt på 17 % och tillkommande besöksparkering (om 10 %) blir det gällande projektspecifika p-talet 0,46. Nedan presenteras olika åtgärder som kan genomföras för att nå mobilitetspaket.

Åtgärder för mobilitetspaket på grundläggande nivå

Genom olika positiva förslag och åtgärder som stimulerar ökad cykelanvändning och minskat bilinnehav kan det projektspecifika p-talet reduceras mot ett grönt p-tal. Nordfeldt har för avsikt att arbeta vidare med följande åtgärder:

- Attraktiva och lätt nåbara cykelrum. Cykelrummen är placerade i direkt anslutning till cykelvägeller nära entréport. Cykelrummen är även lätt nåbara inifrån byggnaden
- Cykelparkeringar av god standard & hög utrustningsnivå i cykelrum så som fast luftpump, reparationsrum och automatisk dörröppnare
- Informationspaket där nya resealternativ belyses. Fokus på gång, cykel och kollektivtrafik
- Subvention av 90-dagarskort för kollektivtrafik vid inflytt
- Tillgång till dedikerade parkeringsplatser för bilpool i området
- Cykelpool med bland annat lastcykel cykelkärra och elcykel

Bilparkering

På plats 1 skall 44 hyresrätter, varav 6 LSS och 8 ungdomsbostäder uppföras. Totalt ger det ett behov av 18 p-platser. I garaget finns 29 p-platser. 11 st p-platser skall uthyras till bostadsrätterna på plats 3.

På plats 2 skall 46 bostadsrätter uppföras. Det ger ett behov av 21 p-platser. I garaget finns 24 p-platser. 3 st p-platser skall uthyras till plats 3.

På plats 3 skall 30 bostadsrätter uppföras. Det ger ett behov av 14 p-platser. 14 p-platser skall hyras från plats 1 och 2. Avstånden mellan plats 1 och 2 till plats 3 är ca 200 meter respektive 50 meter.

Lägenhetstyper Plats 1			Lägenhetstyper Plats 2			Lägenhetstyper Plats 3			Lägenhetstyper Totalt		
LSS	6	13,6%	LSS	-	-	LSS	-	-	LSS	6	5,0%
1ROK UNGD.	8	18,2%	1ROK UNGD.	-	-	1ROK UNGD.	-	-	1ROK UNGD.	8	6,7%
1ROK	10	22,7%	1ROK	11	23,9%	1ROK	7	23,3%	1ROK	28	23,3%
2ROK	4	9,1%	2ROK	12	26,1%	2ROK	8	26,7%	2ROK	24	20,0%
3ROK	16	36,4%	3ROK	14	30,4%	3ROK	8	26,7%	3ROK	38	31,7%
4ROK	-	-	4ROK	9	19,6%	4ROK	7	23,3%	4ROK	16	13,3%
Totalt	44		Totalt	46		Totalt	30		Totalt	120	

Tabell över lägenhetsfördelning för respektive och total.

BILPARKERING					
P-tal		Plats 1	Plats 2	Plats 3	Total
Antal lägenheter*		38	46	30	114
Platsspecifikt p-tal 0,5	0,5	19,0	23,0	15,0	57,0
Parkeringsplats LSS**	1 plats	1,0	-	-	-
Besöksparkering	10%	1,9	2,3	1,5	5,7
Summa parkeringsbehov		20,9	25,3	16,5	62,7
Reduktion Mobilitetspaket	17%	-3,6	-4,3	-2,8	
Grönt P-tal		18	21	14	53
Antal inritade p-platser		29	24	53	

Tabell över antal P-platser. * Antal utan LSS-lägenheter. ** Sammanlagt 1 plats för LSS.

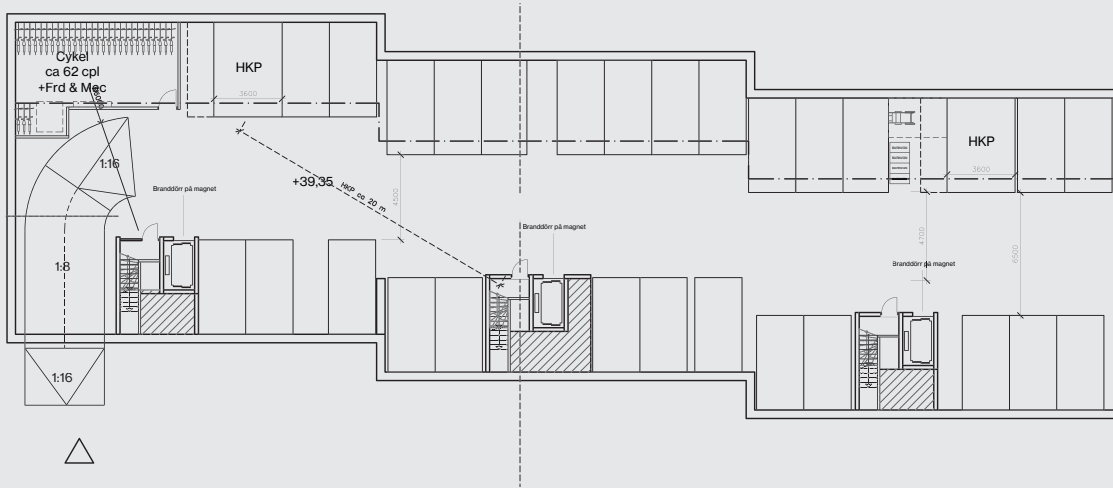
Tillgänglighetsanpassad parkering för Plats 3 sker i parkeringsficka på kommunens mark. Är ej medräknad i denna tabell.

Cykelparkering

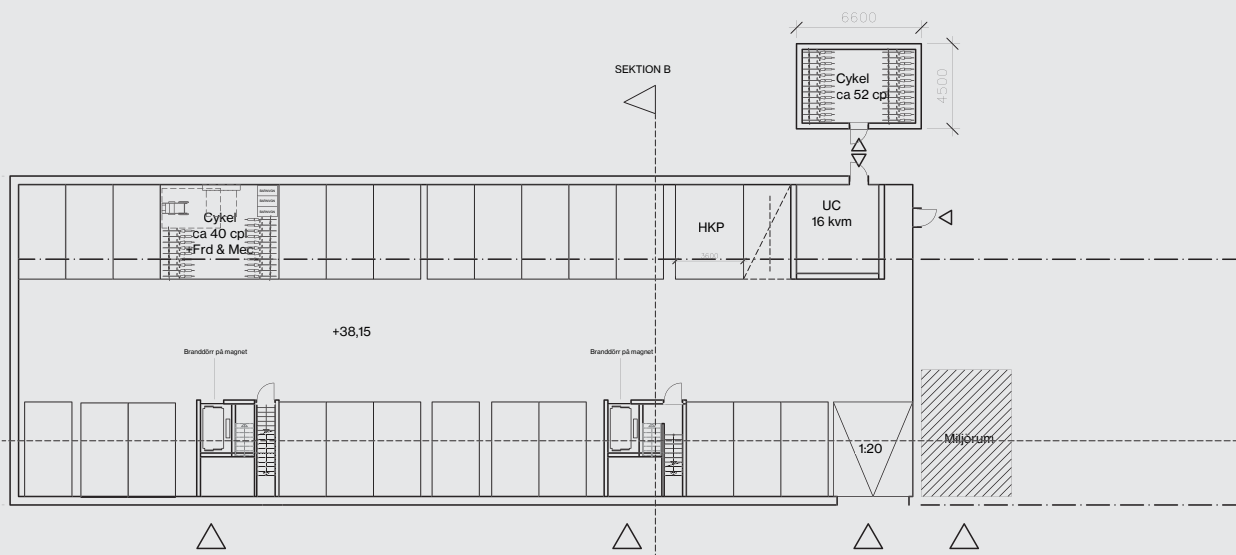
För cyklar föreslås ett p-tal om 3st/100 kvm BTA. Det ger ett behov om ca 77 p-platser på plats 1, 104 p-platser på plats 2 och 68 p-platser på plats 3. Minst 75 % skall vara väderskyddade. Behovet av både ute- och väderskyddade cykelplatser uppfylls genom cykelställ på förgårdsmark och cykelrum i fastighet samt komplementhus på plats 2.

CYKELPARKERING				
P-tal 3/100 BTA		Plats 1	Plats 2	Plats 3
LBTA		2568	3463	2267
Summa parkeringsbehov		77	104	68
Antal väderskyddade platser	75%	58	78	51
Antal platser utomhus	25%	19	26	17

Tabell över antal Cykelparkeringar för HR-samt BR-del



Parkeringsgarage Plats 1



Parkeringsgarage Plats 2

Inkom till Stockholms stadsbyggnadskontor - 2024-11-19, Dnr 2023-02691