

Solstudie

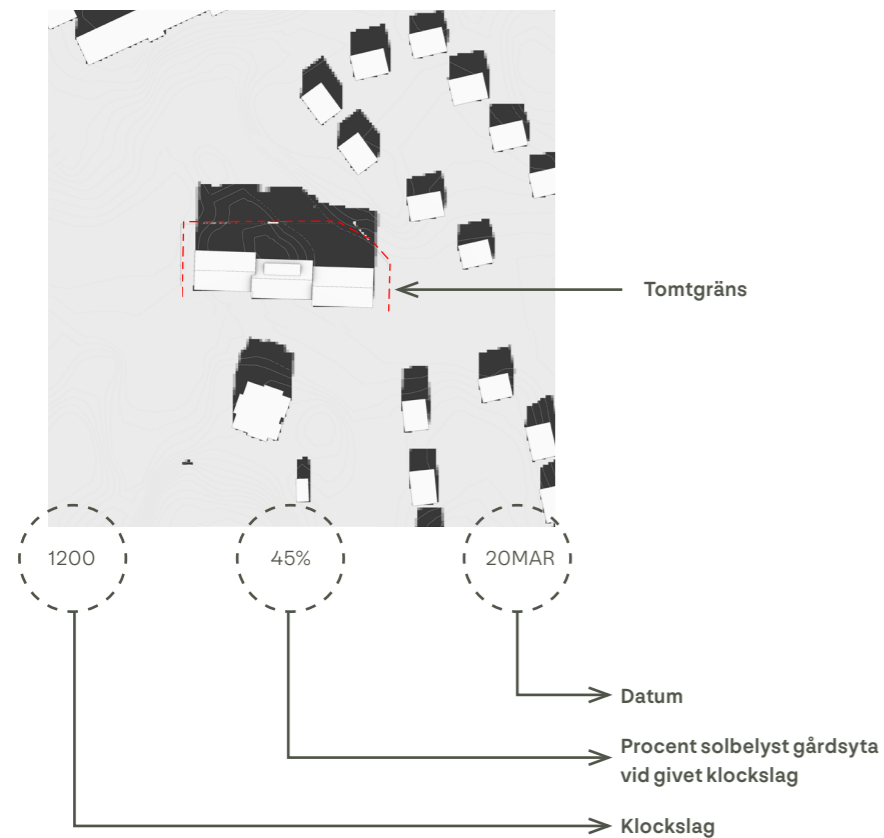
Solstudien syftar till att synliggöra vilka effekter volymerna i det nya planförslaget får för befintlig och planlagd bebyggelse, omgivande naturmark samt målpunkter.

Metod - Beräkning genom Rhino Grasshopper - Ladybug version 1.7.1.
Förutsättningar - Datum och tid: 20 Mars samt 20 Juni vid klockslagen:

09:00
 12:00
 15:00
 18:00

Solstudien påvisar information om andel solbelyst gårdsyta vid givna klockslag.

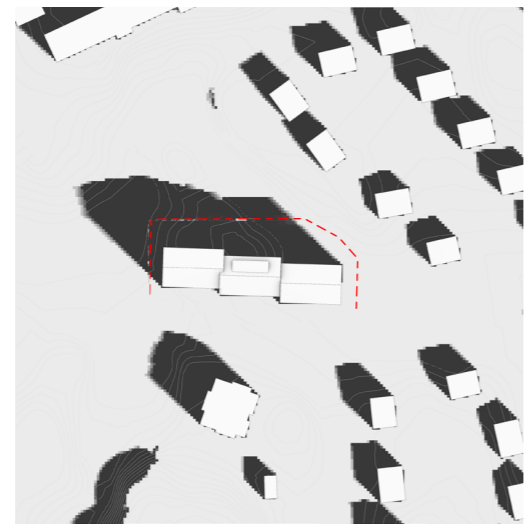
Så läser du solstudien



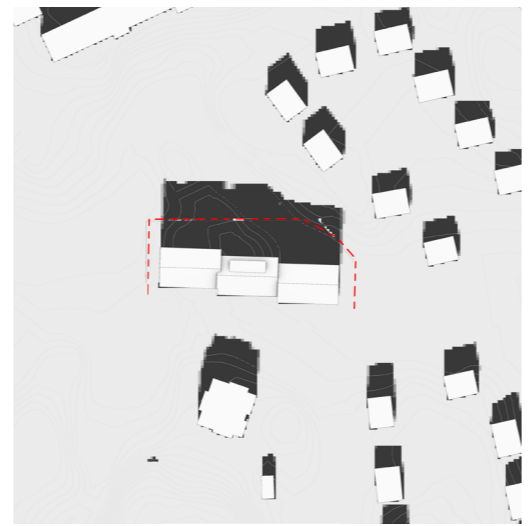
Orienteringsfigur



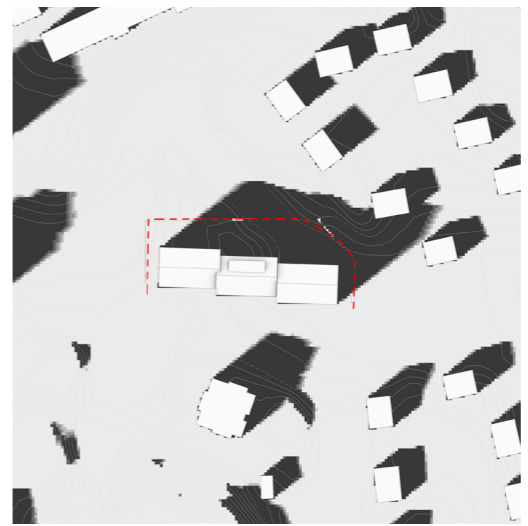
Tomt 1



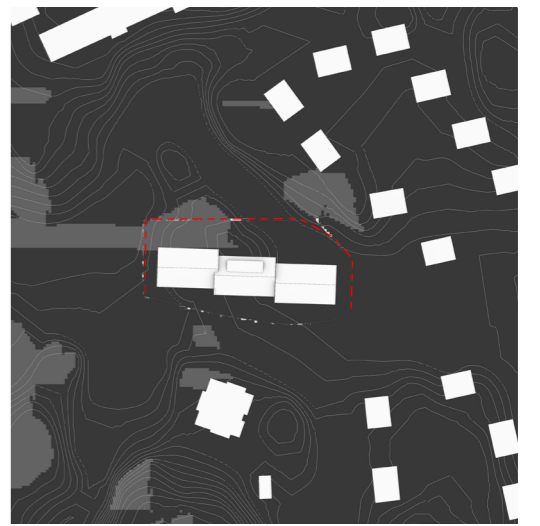
0900 45% 20MAR



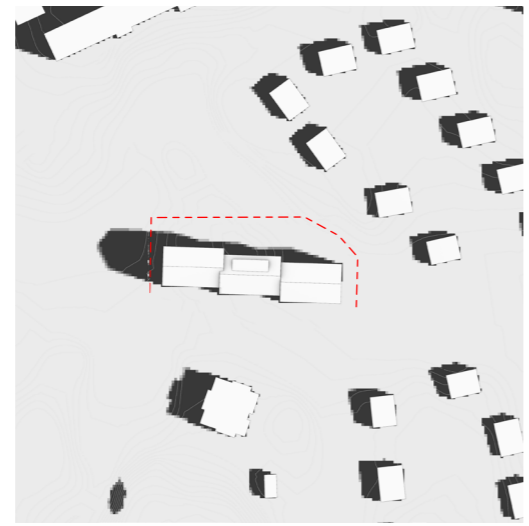
1200 45% 20MAR



1500 43% 20MAR



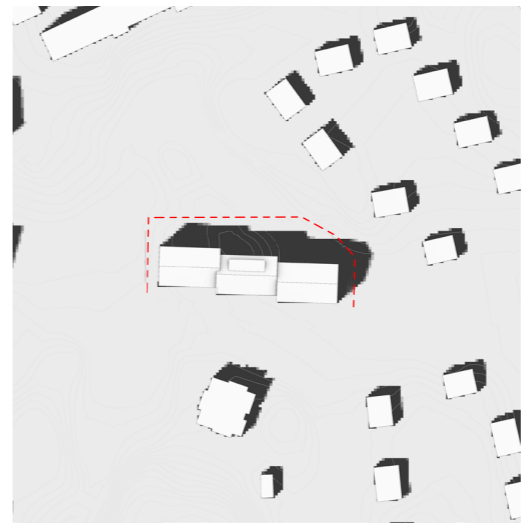
1800 21% 20MAR



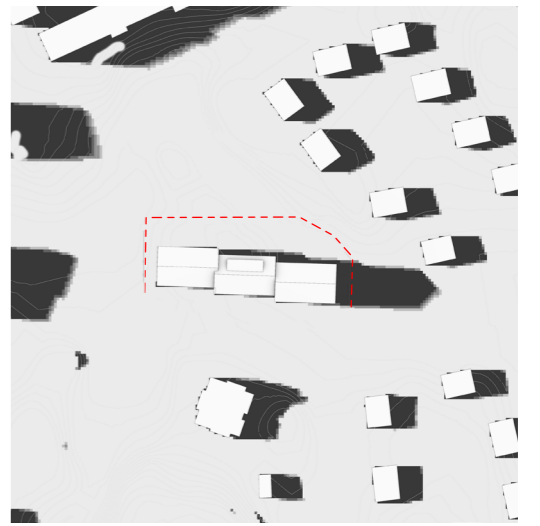
0900 80% 20JUN



1200 52% 20JUN

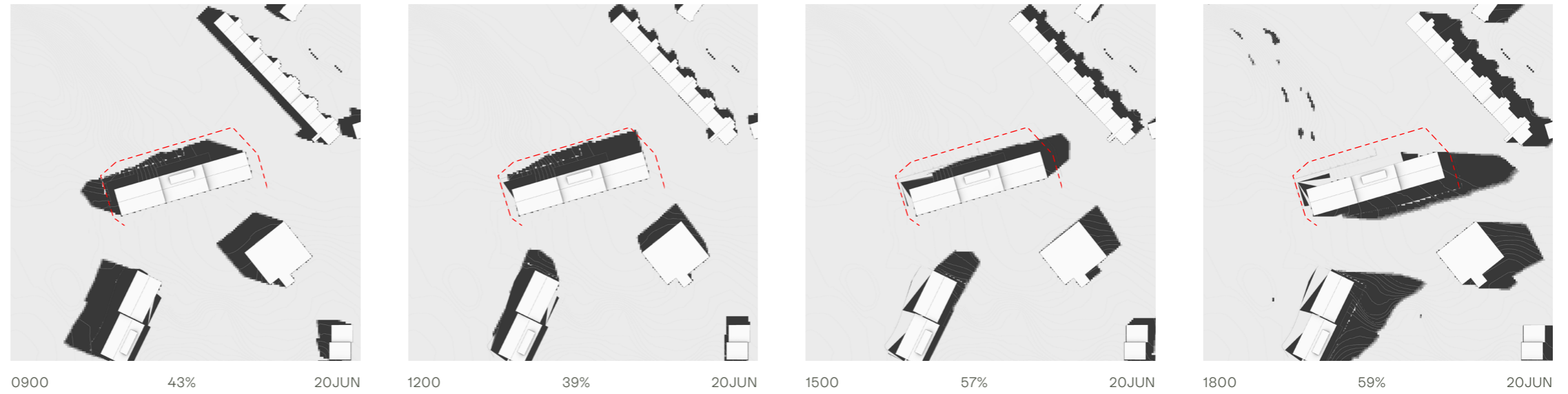
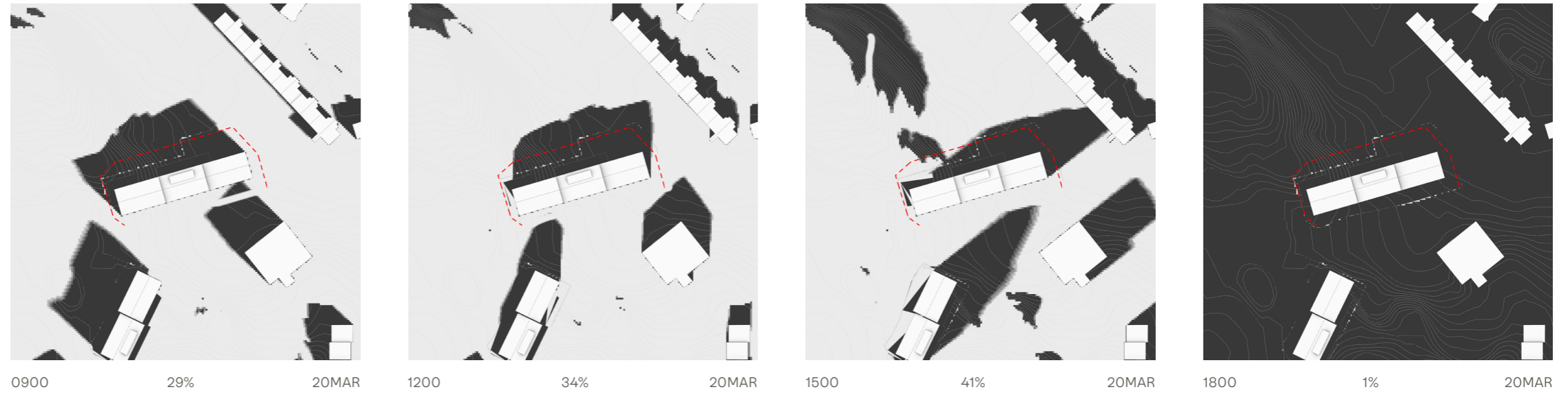


1500 52% 20JUN



1800 86% 20JUN

Tomt 2



Tomt 3

