

Kv Snöklockan 4 - detaljplan för nytt gårdshus  
Stockholms stad

Solstudier  
2026-01-16

Upprättad av Fidjeland Wolgers Wiklander arkitektkontor

## Sol och skugga

Solstudien redovisar sol- och skuggförhållanden i kvarteret Snöklockan kl 9.00, 12.00, 15.00 och 17.00/18.00 vid vår- och höstdagjämning respektive sommarsolstånd.

### Påverkan Snöklockan 3

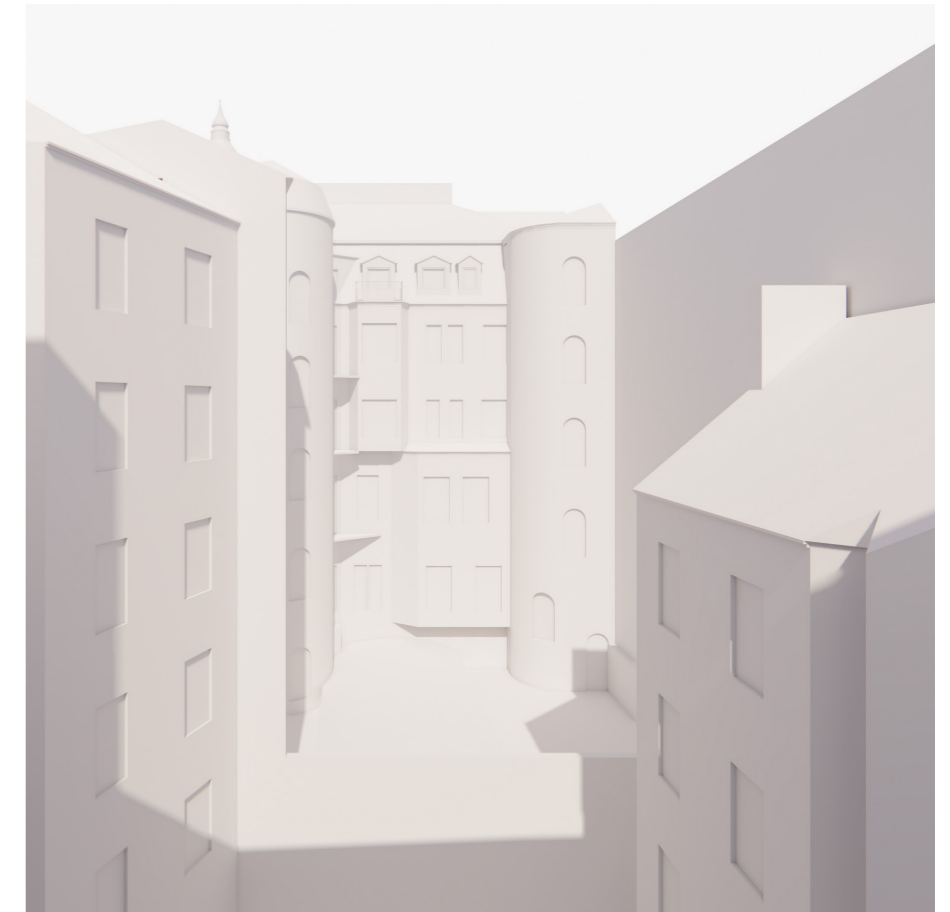
Fastigheten Snöklockan 3 ligger i väster om Snöklockan 4, och den skuggning som sker är därmed under morgontimmarna. Solstudien visar en mindre ökning av skuggning av fasaderna i snöklockan 3 under morgonen. Sol- och skuggförhållandena nere på gården påverkas ej.

### Påverkan Snöklockan 4

Det är framförallt under eftermiddagarna på sommaren som Snöklockan 4:as gård är direkt solbelyst. Den tillkommande byggnaden bedöms endast i mindre omfattning öka skuggan på gården då solen under dessa timmar står i östläge. Viss solbelyst gårdsyta tas i anspråk av den tillkommande byggnadens fotavtryck .

### Påverkan Snöklockan 5

Den nya byggnaden har mycket liten påverkan på sol- och skuggförhållandena på fastigheten Snöklockan 5

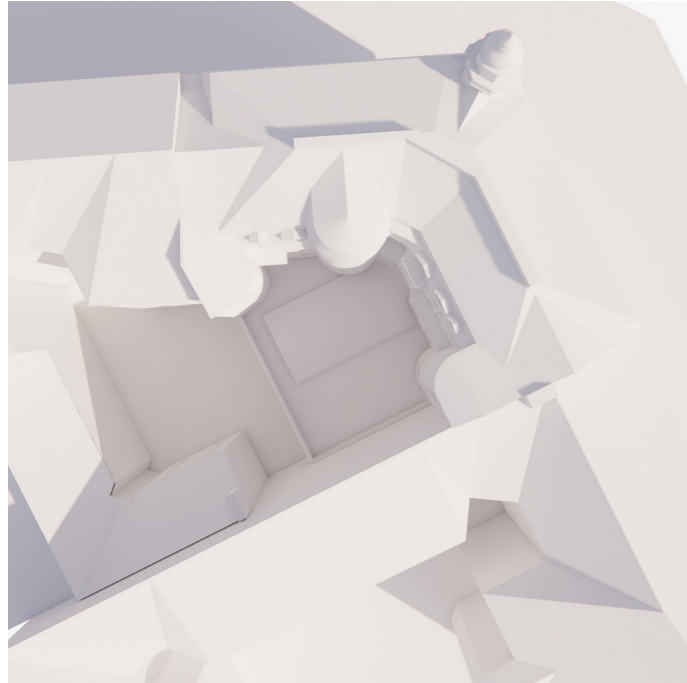


20 juni - 15:00

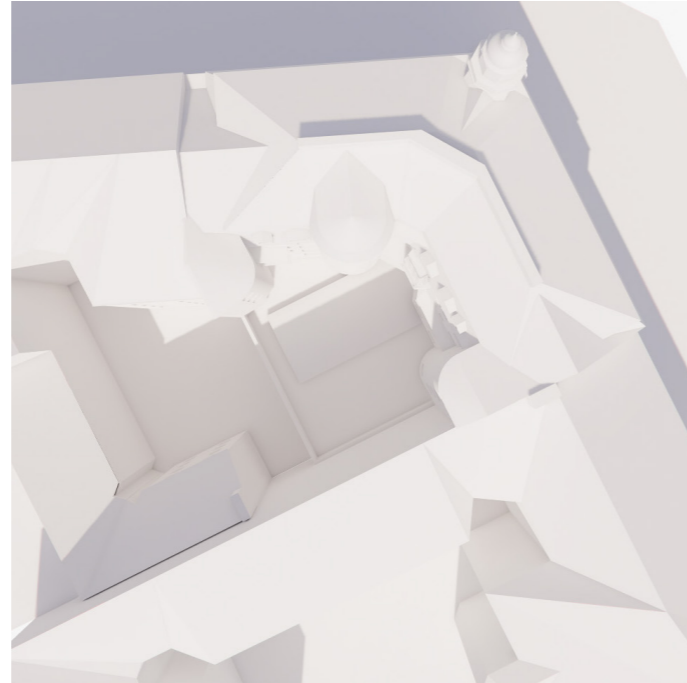


20 juni - 15:00

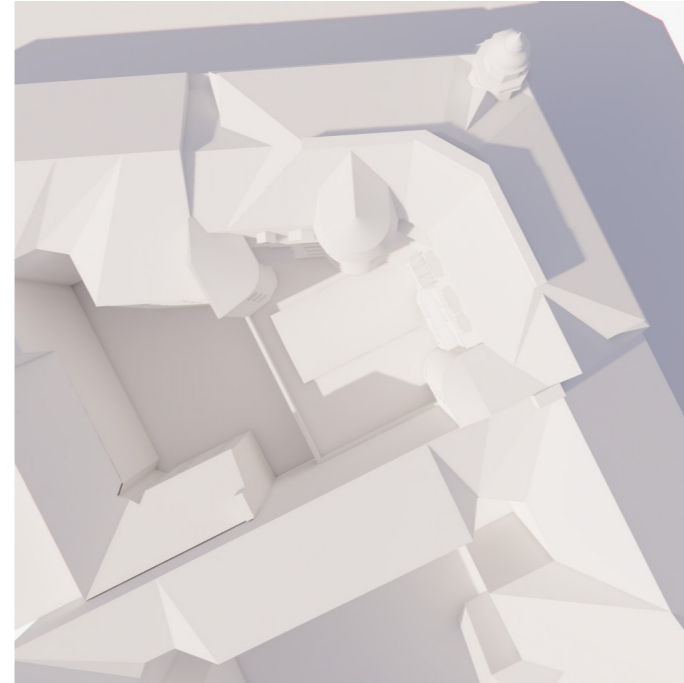
Sommarsolstånd - Nuläge



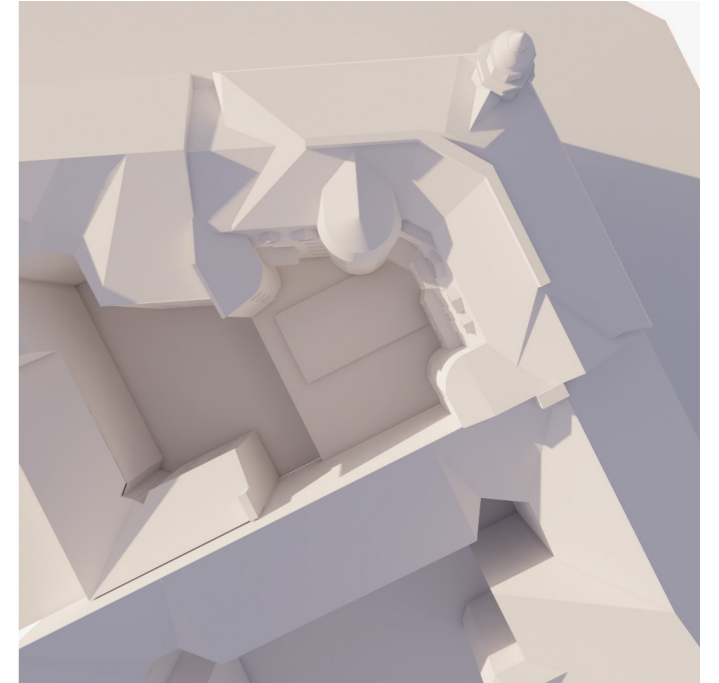
20 juni - 09:00



20 juni - 12:00

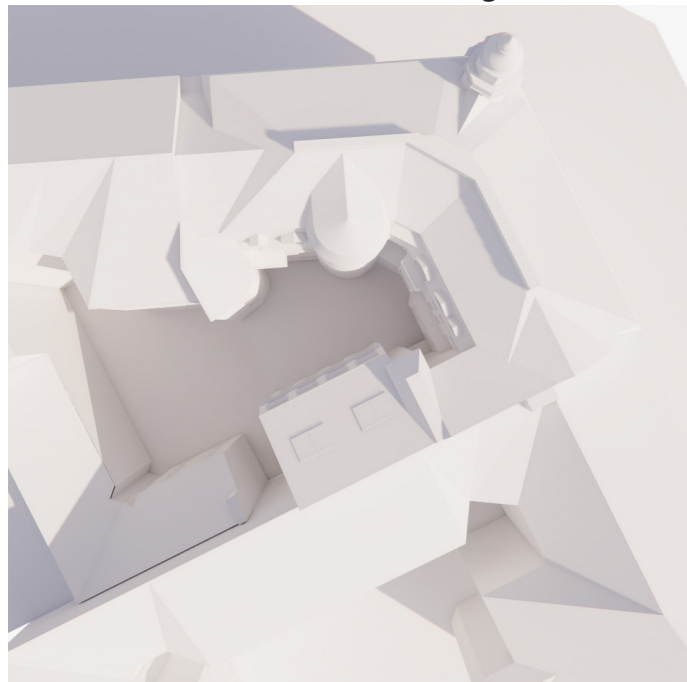


20 juni - 15:00

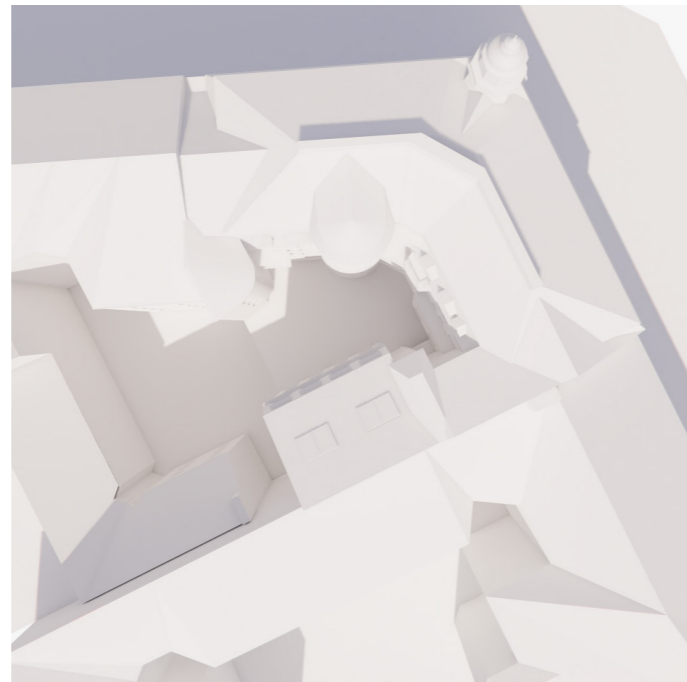


20 juni - 18:00

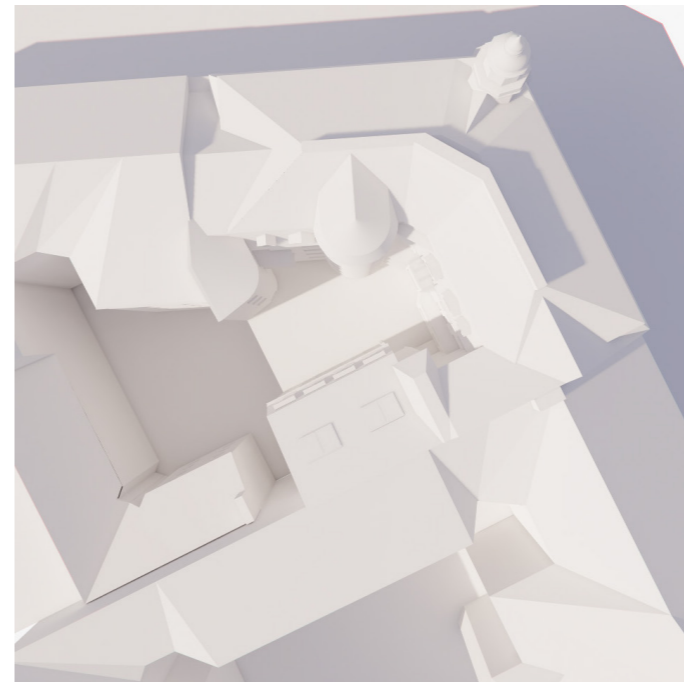
Sommarsolstånd - Förslag



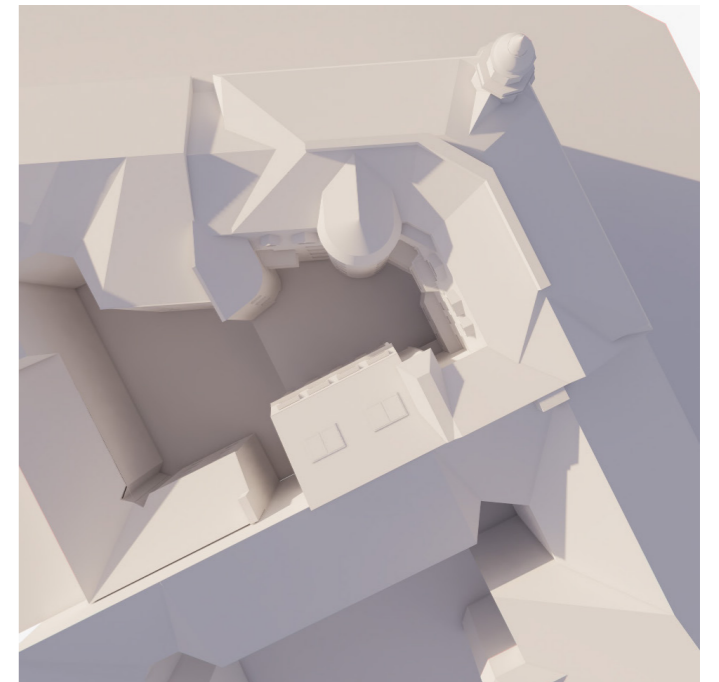
20 juni - 09:00



20 juni - 12:00

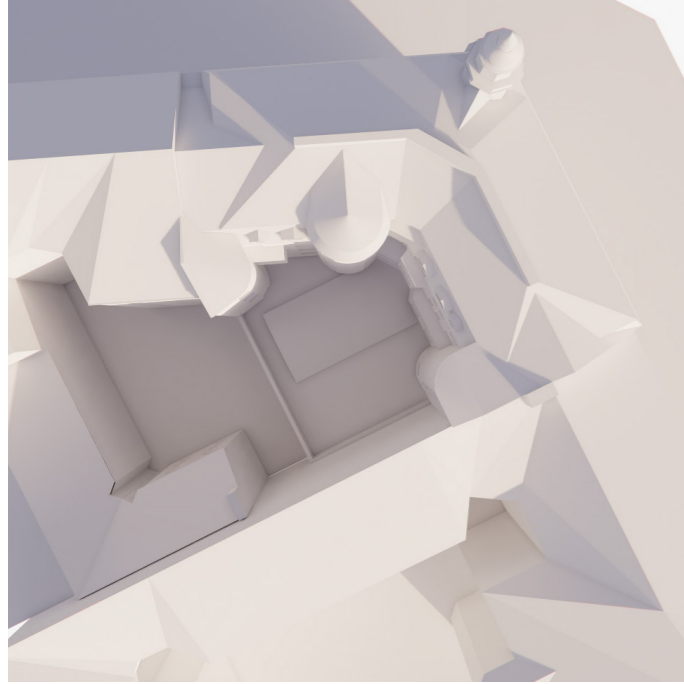


20 juni - 15:00

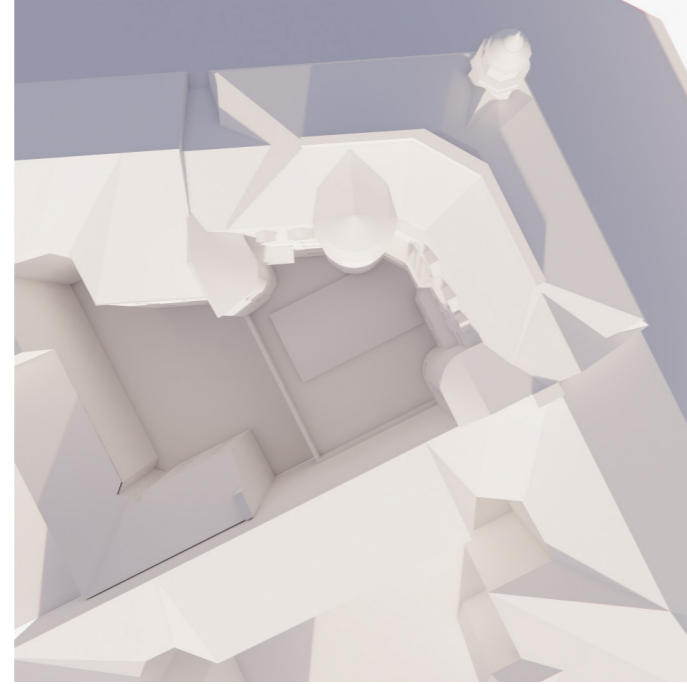


20 juni - 18:00

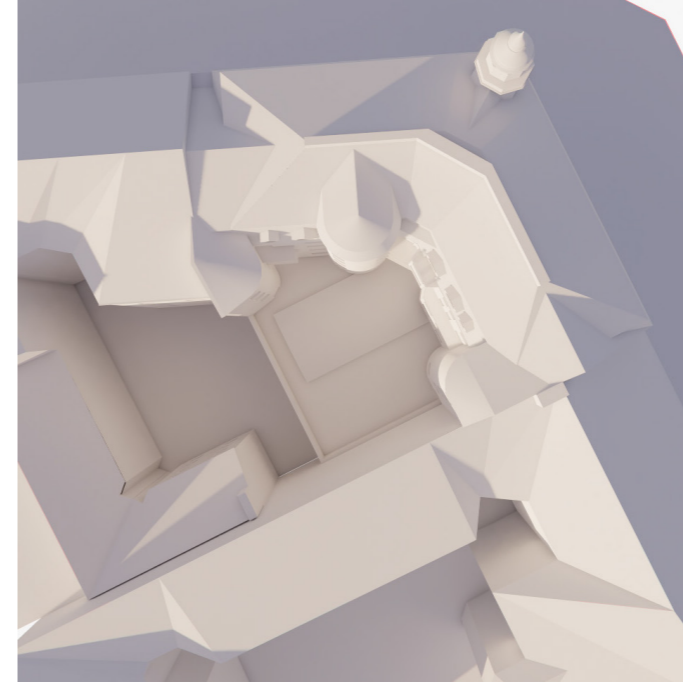
## Höst och vårdagjämning - Nuläge



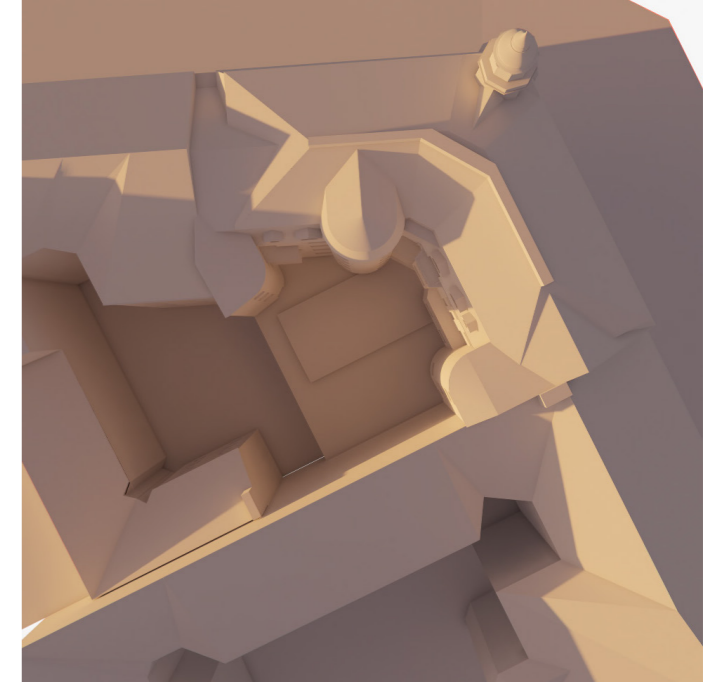
22 september - 09:00



22 september - 12:00

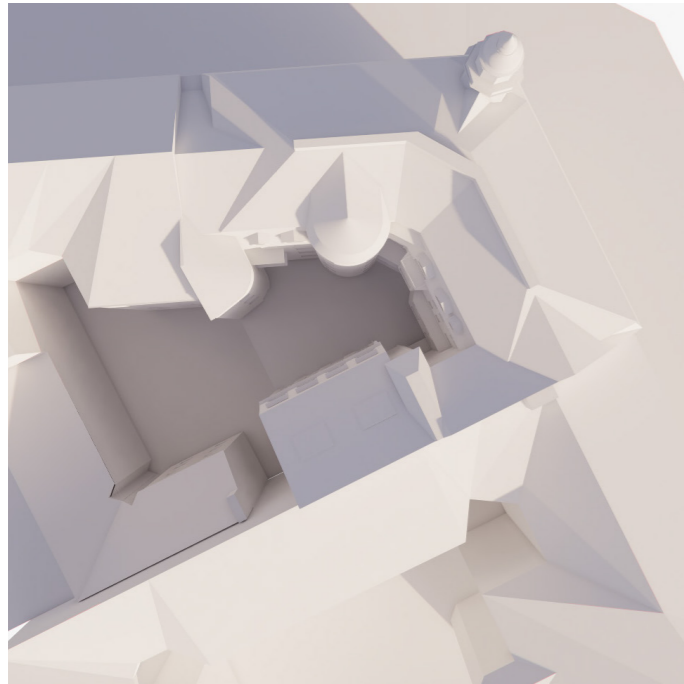


22 september - 15:00

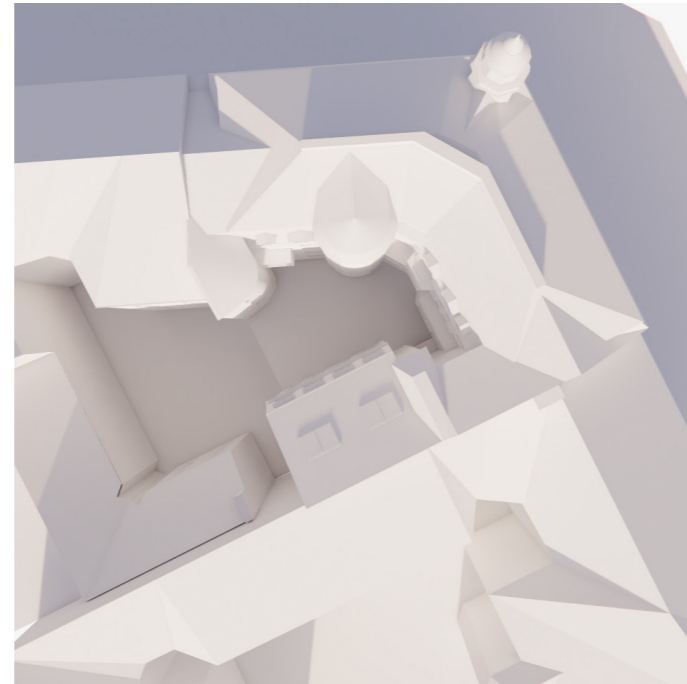


22 september - 17:00

## Höst och vårdagjämning - Förslag



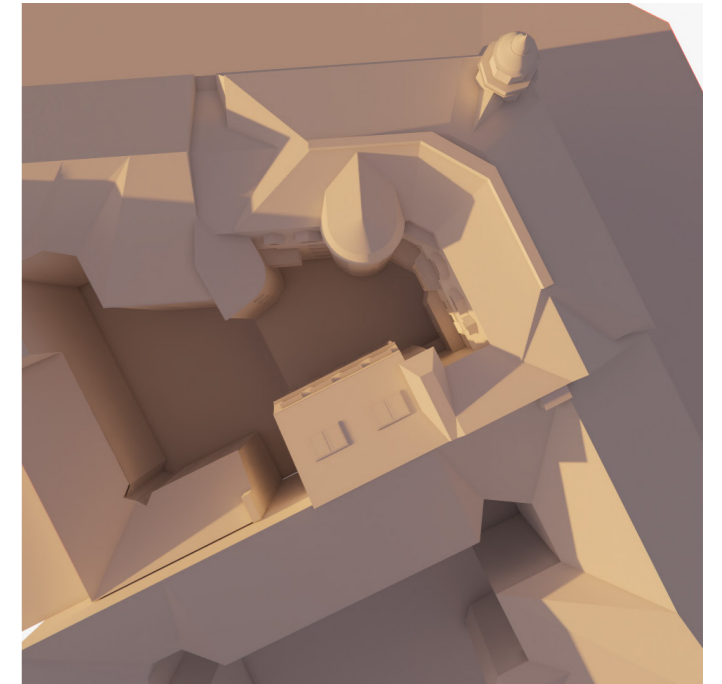
22 september - 09:00



22 september - 12:00



22 september - 15:00



22 september - 17:00

## Sommarsolstånd - Nuläge



20 juni - 09:00



20 juni - 12:00



20 juni - 15:00



20 juni - 18:00

## Sommarsolstånd - Förslag



20 juni - 09:00



20 juni - 12:00

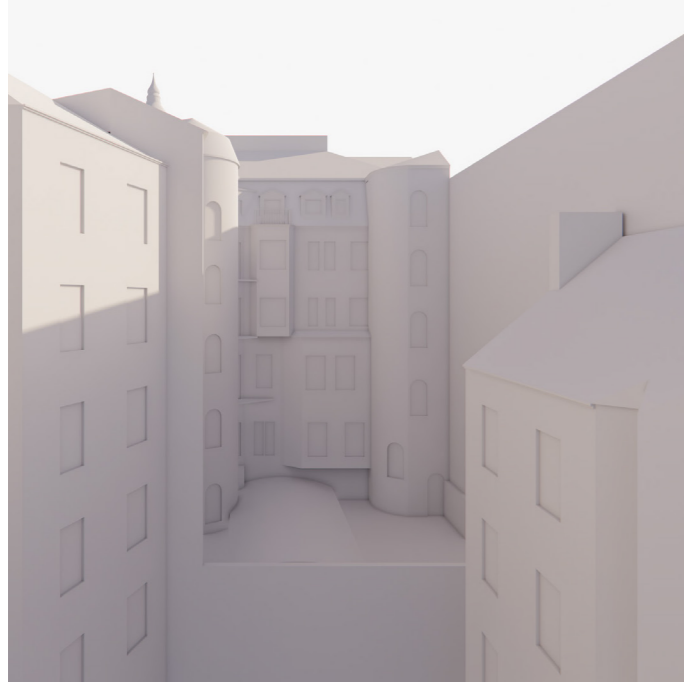


20 juni - 15:00



20 juni - 18:00

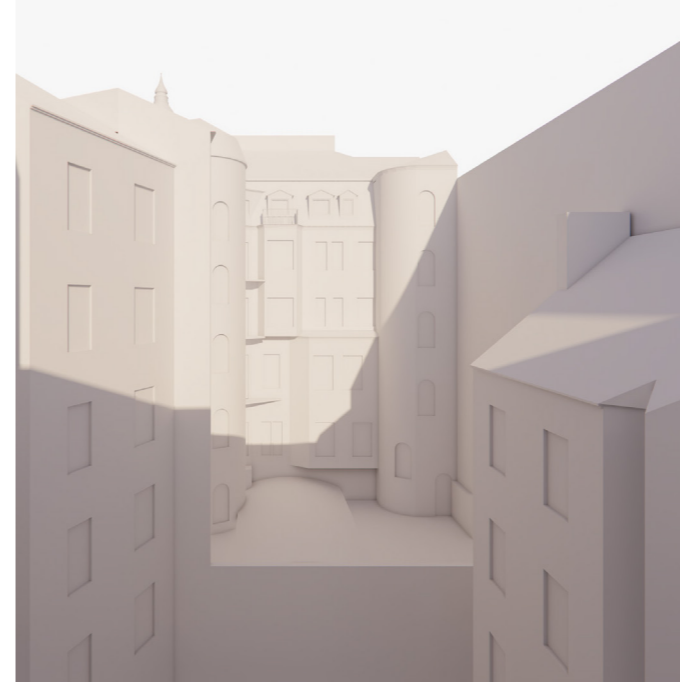
## Höst och vårdagjämning - Nuläge



22 september - 09:00



22 september - 12:00



22 september - 15:00

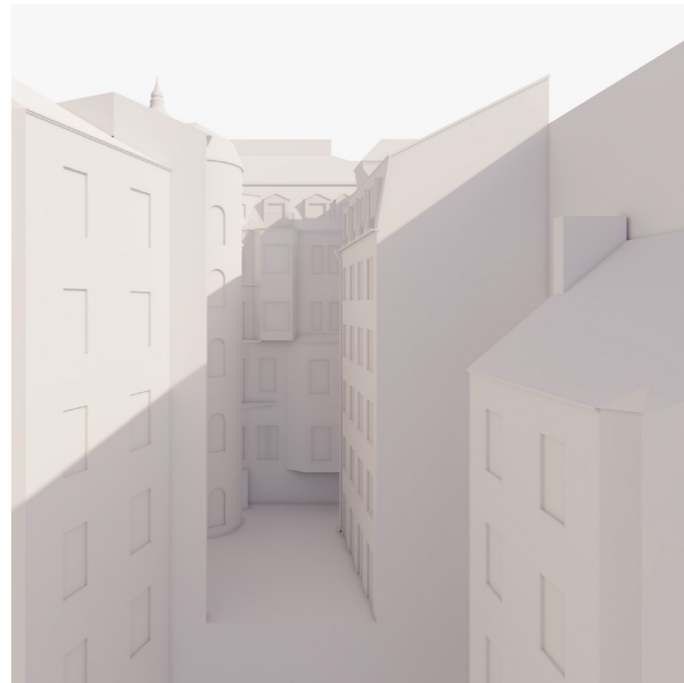


22 september - 17:00

## Höst och vårdagjämning - Förslag



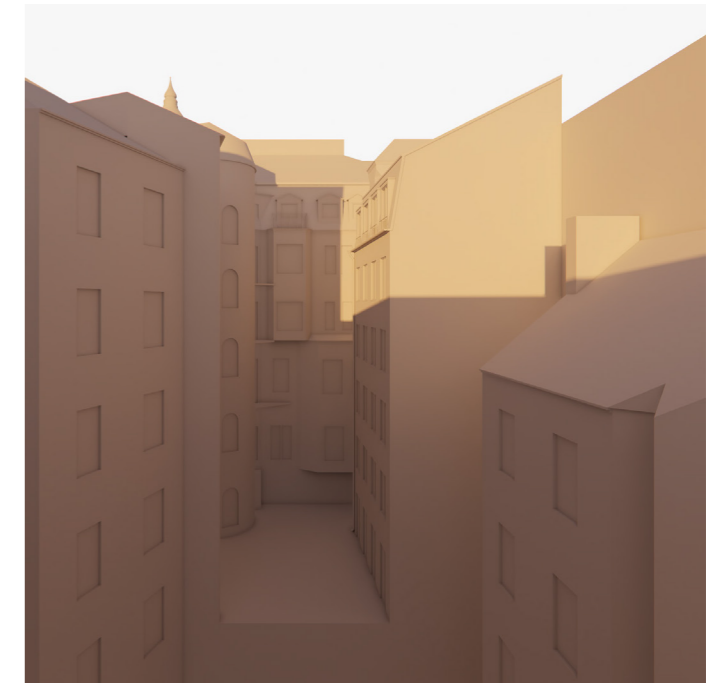
22 september - 09:00



22 september - 12:00



22 september - 15:00



22 september - 17:00

